

TE KOOP



Jan van Ravenswaaystraat 12, Assen

Vraagprijs € 550.000 k.k.



Oosting Makelaars



"Sfeervolle woonkamer mede dankzij de grote raampartijen"



Omschrijving

Ruimte, licht en een aantrekkelijke ligging, dat is wat je hier direct ervaart. In de geliefde wijk 'Het Palet', op loopafstand van het centrum en het NS-station, staat deze uitstekend onderhouden twee-onder-één-kapwoning uit 2005 op jou te wachten. Met maar liefst vijf slaapkamers, een garage, een zonnige tuin én een royale leefomgeving is dit een ideale gezinswoning waar je jarenlang met plezier kunt wonen.

De woning ligt in de populaire wijk 'Het Palet'. Hier woon je op korte afstand van zowel het centrum als het NS-station. Ook natuurliefhebbers komen hier volop aan hun trekken: het Amelterbos en het prachtige stroomdallandschap van de Drentse Aa bevinden zich in de directe omgeving. Je combineert hier stedelijke voorzieningen met de rust en het groen van de natuur.





" Via de open-
slaande tuin-
deuren sta je in
direct contact met
de achtertuin"



Kenmerken

Bouwjaar	2005
Woonoppervlakte	171 m ²
Inhoud	656 m ²
Perceelgrootte	255
Tuin	Achtertuintuin, voortuin
Kwaliteit	Verzorgd
Isolatie	Volledig geïsoleerd, HR + glas
Onderhoud binnen	Goed
Onderhoud buiten	Goed
Energie label	A



Kijk op onze website
voor de virtuele tour!



Plattegrond

Jan Ravenswaaystraat 12 - Assen
Begane Grond



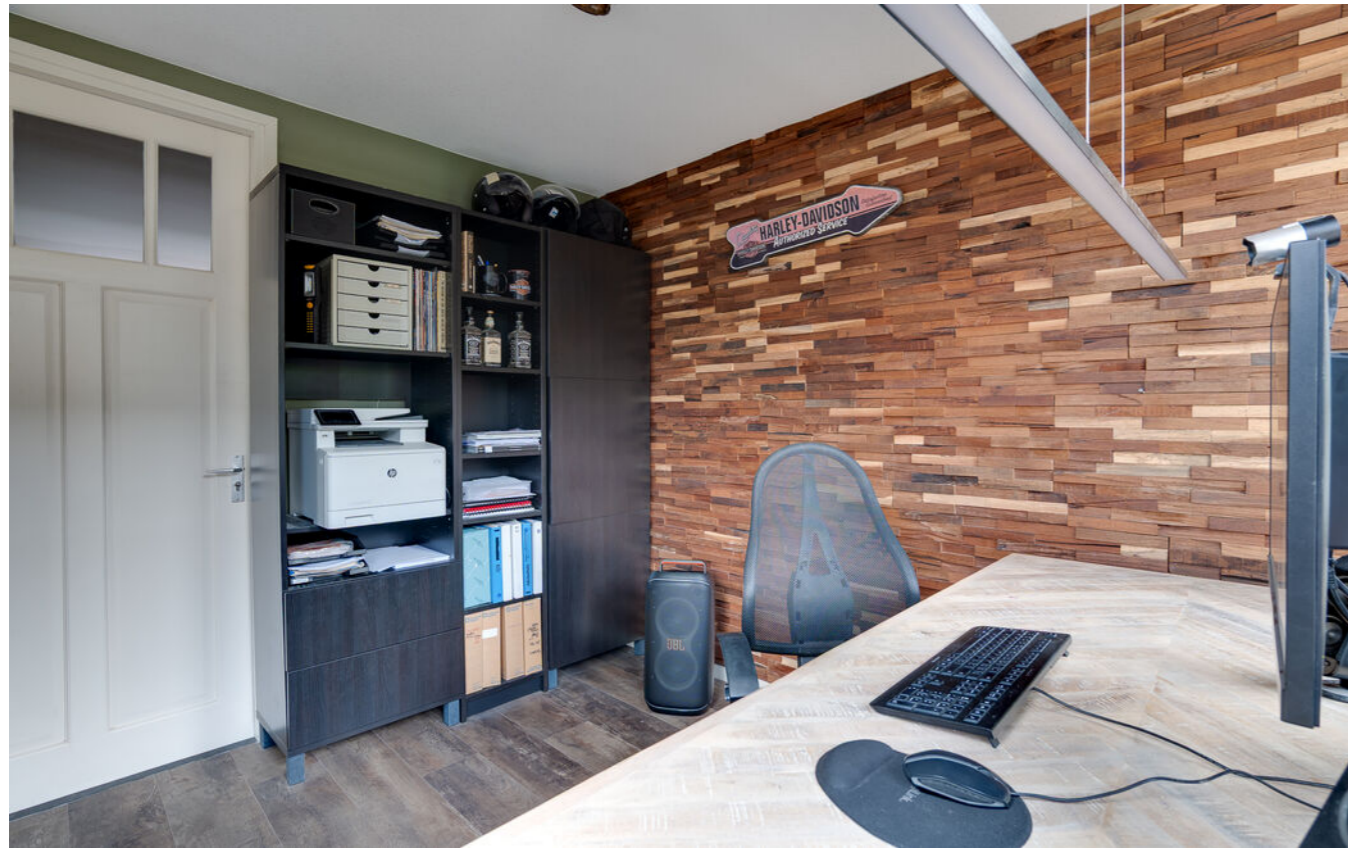
De plattegronden zijn geproduceerd voor promotionele doeleinden en ter indicatie.
Aan de plattegronden kunnen geen rechten worden ontleend
© www.objectenco.nl

Plattegrond

Jan Ravenswaaystraat 12 - Assen
Eerste Verdieping

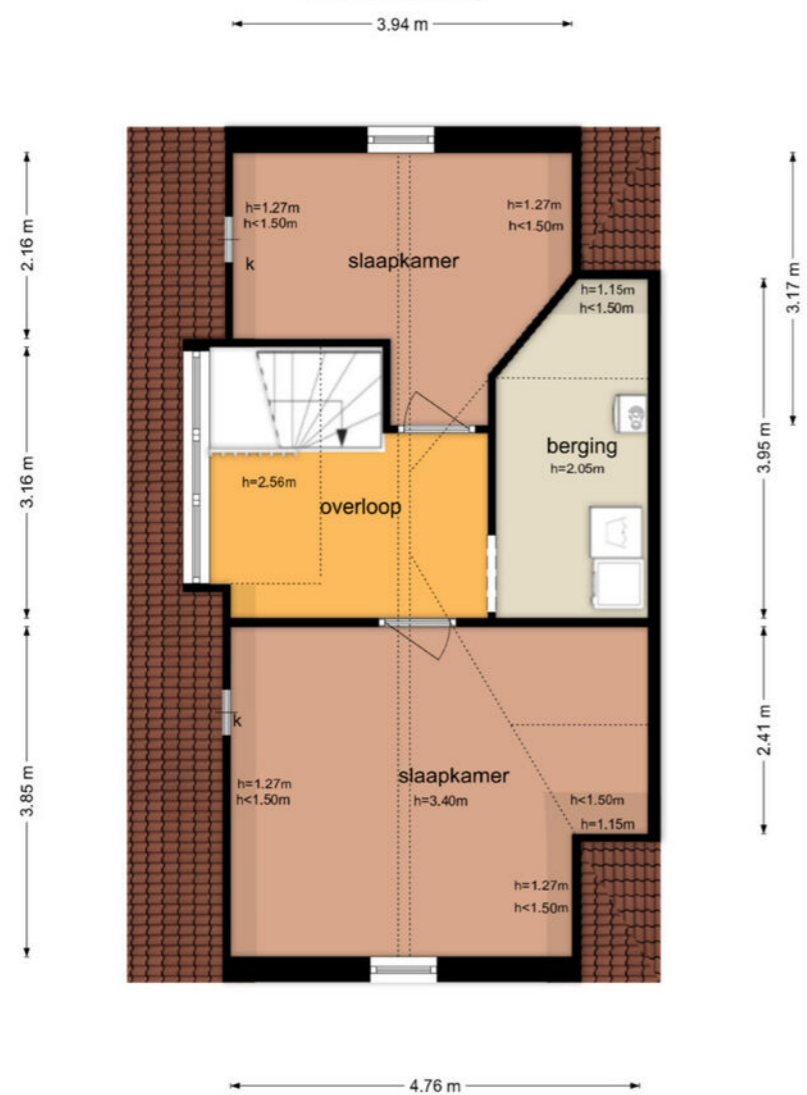


De plattegronden zijn geproduceerd voor promotionele doeleinden en ter indicatie.
Aan de plattegronden kunnen geen rechten worden ontleend
© www.objectenco.nl

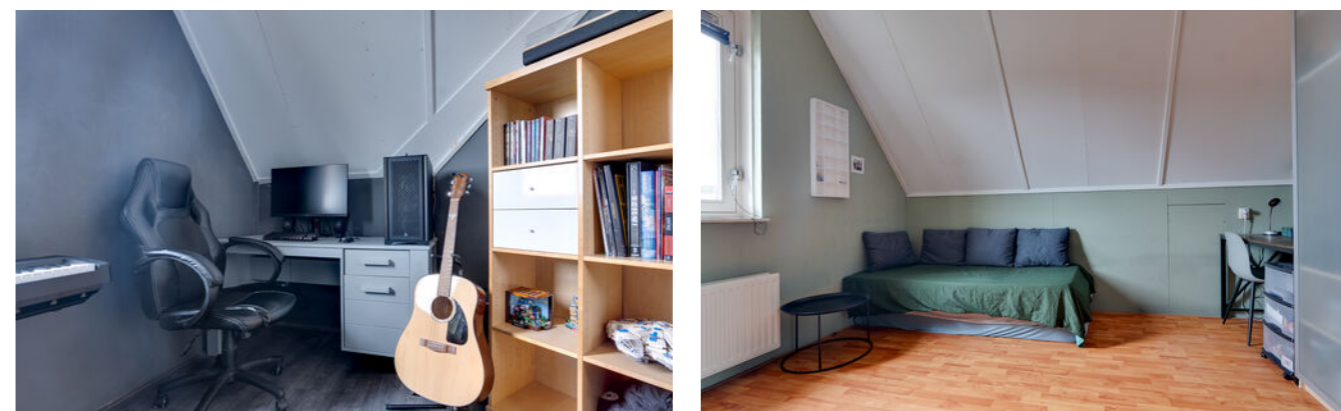


Plattegrond

Jan Ravenswaaystraat 12 - Assen
Tweede Verdieping



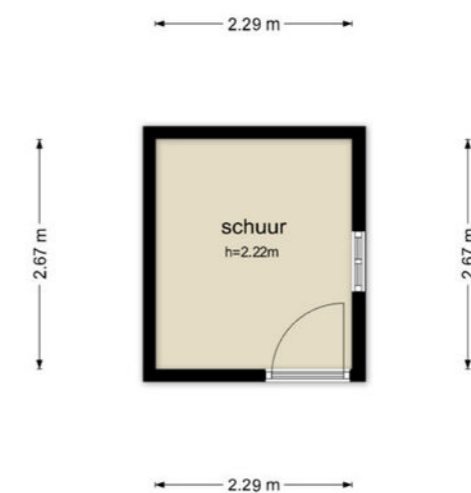
De plattegronden zijn geproduceerd voor promotionele doeleinden en ter indicatie.
Aan de plattegronden kunnen geen rechten worden ontleend.
© www.objectenco.nl





Plattegrond

Jan Ravenswaaystraat 12 - Assen
Schoor



De plattegronden zijn geproduceerd voor promotionele doeleinden en ter indicatie.
Aan de plattegronden kunnen geen rechten worden ontleend.
© www.objectenco.nl



Blijft achter Gaat mee Ter overname

Woning - Interieur

(Voorzet) openhaard met toebehoren

X

Verlichting, te weten

- inbouwspots/dimmers

X

- opbouwspots/armaturen/lampen/dimmers

X

- losse (hang)lampen

X

Raamdecoratie/zonwering binnen, te weten

- gordijnrails

X

- gordijnen

X

- overgordijnen

X

- vitrages

X

- rolgordijnen

X

- jaloezieën

X

Vloerdecoratie, te weten

- vloerbedekking

X

Woning - Keuken

Keukenblok (met bovenkasten)

X

Keuken (inbouw)apparatuur, te weten

- kookplaat

X

- (gas)fornuis

X

- afzuigkap

X

- oven

X

- koelkast

X

- vriezer

X

- vaatwasser

X

Lijst van zaken

	Blijft achter	Gaat mee	Ter overname
Woning - Sanitair/sauna			
Toilet met de volgende toebehoren			
- toilet	X		
- toiletrolhouder	X		
- toiletborstel(houder)	X		
- fontein	X		
Badkamer met de volgende toebehoren			
- ligbad	X		
- wastafel	X		
- wastafelmeubel	X		
- toiletkast	X		
- toilet	X		
- toiletborstel(houder)	X		
Woning - Exterieur/installaties/veiligheid/energiebesparing			
(Voordeur)bel	X		
Rookmelders	X		
Telefoonaansluiting/internetaansluiting		X	
Warmwatervoorziening, te weten			
- CV-installatie	X		
Tuin - Inrichting			
Tuinaanleg/bestrating	X		
Beplanting	X		

Lijst van zaken

	Blijft achter	Gaat mee	Ter overname
Tuin - Bebouwing			
Tuinhuis/buitenberging	X		
Tuin - Overig			
Overige tuin, te weten			
- vlaggenmast(houder)	X		

Wij helpen je graag verder



Neem gerust contact met ons op!



Oosting Makelaars Assen
Oranjestraat 2C
0592-310144

Oosting Makelaars Beilen
Kruisstraat 7
0593-522245

www.oostingmakelaars.nl



Oosting Makelaars