

078- 7440182



# De Jagerweg 14

3328 HG Dordrecht

Vraagprijs:

**€ 250.000,- k.k.**





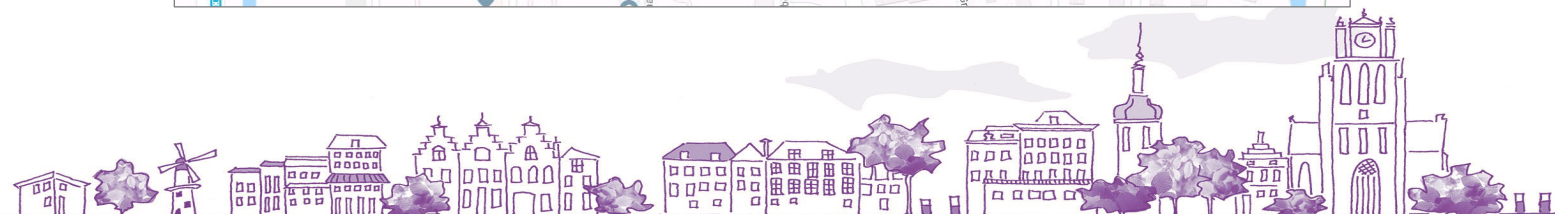
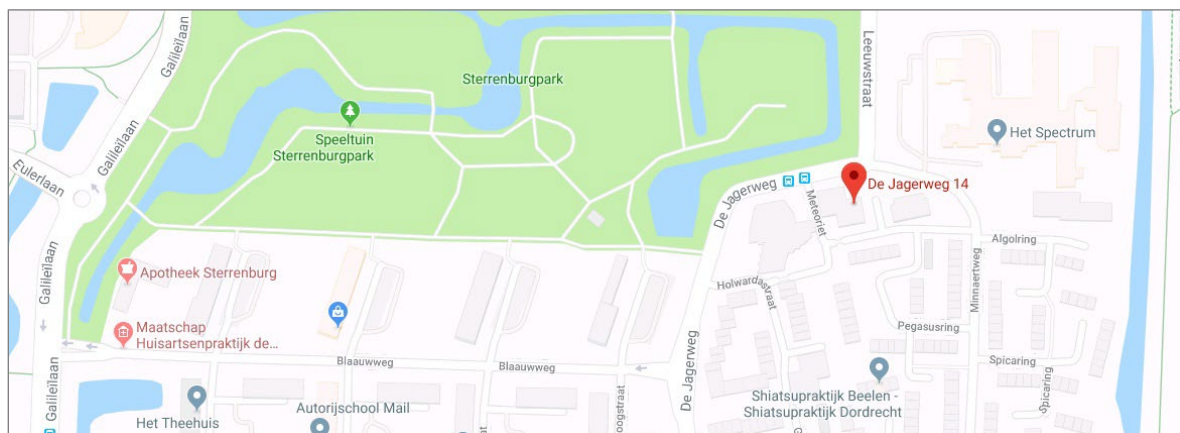
Uitstekend onderhouden 2-kamer appartement met balkon op het zuidwesten, gelegen op geliefde locatie in de wijk Sterrenburg.

Dit erg leuke appartement is gelegen op de 1e verdieping van een kleinschalig appartementencomplex met afgesloten entree, liftinstallatie en eigen berging op de begane grond. Het fijne appartement heeft een heerlijke woonkamer met veel lichtinval, een open keuken, ruime slaapkamer, mooie badkamer, balkon op het zuidwesten, dubbel glas en is aangesloten op stadsverwarming. Verder heeft het een gunstige ligging nabij overdekt winkelcentrum Sterrenburg, openbaar vervoer, buitengebied de Dordtse Biesbosch, sportvelden Schenkeldijk en uitvalswegen (A16 en A15) via Randweg N3.

Wacht niet te lang met het maken van een afspraak!

### Kenmerken:

vraagprijs:	€ 250.000,- kosten koper
type woning:	2 kamerappartement
aantal kamers:	2 kamers, waarvan 1 slaapkamer
gebruiksoppervlakte:	60 m <sup>2</sup>
inhoud appartement:	198 m <sup>2</sup>
externe bergruimte:	3 m <sup>2</sup>
bouwjaar:	1980
ligging:	gelegen in de wijk Sterrenburg
isolatie:	volledig voorzien van dubbel glas
tuin:	balkon gelegen op het zuidwesten
parkeren:	openbaar parkeren
verwarming:	stadsverwarming





### **Indeling begane grond:**

- afgesloten entree/hal met intercominstallatie, brievenbussentableau, toegang tot de bergingen, trapopgang en liftinstallatie.

### **Indeling eerste verdieping:**

- entree in ruime hal met meterkast (1 aardlekschakelaar en 6 groepen), voorraadkast, aparte wasruimte met hangplaats boiler (50 liter, huur) en aansluiting wasmachine en droger en verder toegang naar alle ruimtes. Mooi laminaat als vloerafwerking en spuitwerk als wandafwerking;
- heerlijke woonkamer met veel lichtinval en voorzien van een mooie laminaatvloer, glad gestuukte wandafwerking en deur naar het balkon op het zuidwesten;
- open keuken, voorzien van diverse apparatuur, t.w.: inductiekookplaat, RVS afzuigkap (deze functioneert niet meer helemaal goed), vaatwasser, losse koelkast, losse vriezer, veel kasten en een gezellige bar/scheiding met de woonkamer;
- ruime slaapkamer met een Pax kast (deze blijft achter), hand bedienbaar rolluik, een mooie laminaatvloer en spuitwerk als wandafwerking;
- volledig betegelde badkamer met douche, wastafel + meubel, spiegelkast, en een hangend closet.

### **Balkon:**

- balkon met vlonder gelegen op het zuidwesten.

### **Berging:**

- eigen berging voorzien van elektra.





### Algemeen:

- bouwjaar ca. 1980;
- maandelijkse bijdrage VvE bedraagt ca. € 231,65;
- maandelijkse bijdrage voorschot stookkosten bedraagt ca. € 53,69;
- volledig voorzien van dubbel glas.
- verwarming middels stadsverwarming;
- warm water via (huur) boiler.

### Kadastrale aanduiding:

- gemeente **Dordrecht**, sectie **Q**, nummer **4371, A7**.

### Oplevering:

- in overleg, juli/augustus 2026.





### Diversen:

**Advema NVM Makelaardij** behartigt de belangen van de verkopende partij. Indien u interesse heeft in deze woning is het raadzaam uw eigen onafhankelijke NVM aankoopmakelaar in de arm te nemen.

Er komt heel wat kijken bij het aankopen van een woning en het nemen van tal van financiële beslissingen.

### Waarborgsom:

In onze koopovereenkomsten wordt een bankgarantie/waarborgsom van 10% van de koopsom door koper gesteld ter zekerheid na finaal akkoord hypotheek, 1 week na het verlopen van de ontbindende voorwaarden financiering.

### Afmetingen:

De vermelde afmetingen/oppervlakten in deze informatie zijn gemeten op basis van NEN-2580.

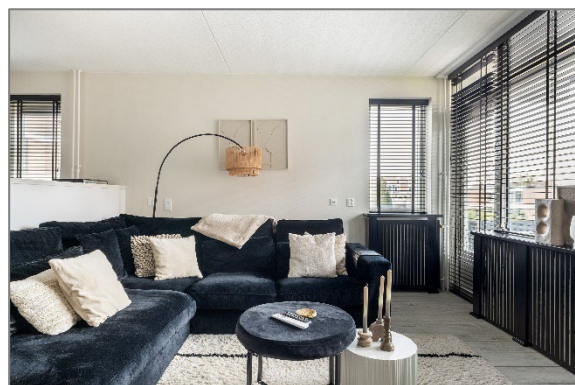
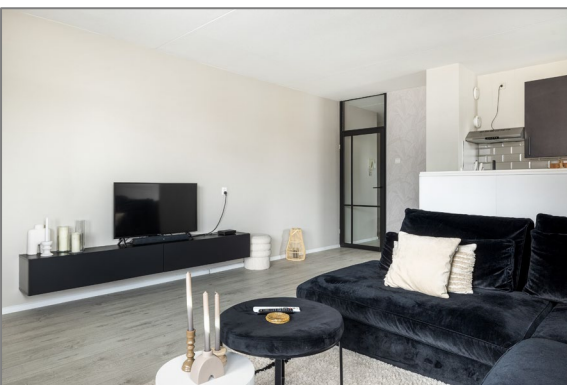
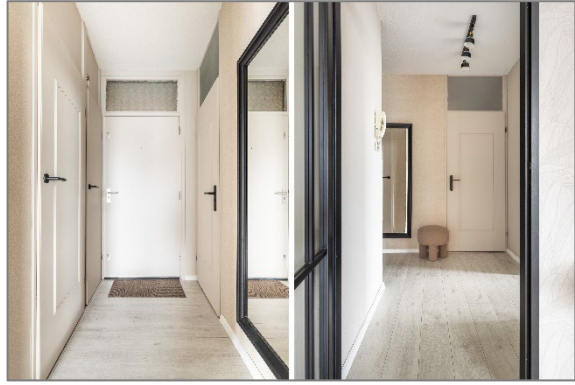
De meetinstructie sluit verschillen in meetuitkomsten niet volledig uit, door bijvoorbeeld interpretatieverschillen, afrondingen of beperkingen bij het uitvoeren van de meting.

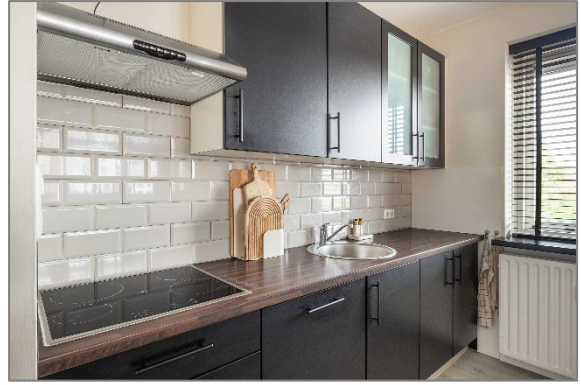
### Rechtsgeldige koopovereenkomst pas na ondertekening:

Een mondelinge overeenstemming tussen de particuliere verkoper en de particuliere koper is niet rechtsgeldig. Met andere woorden: er is geen koop. Er is pas sprake van een rechtsgeldige koop als de particuliere verkoper en de particuliere koper de koopovereenkomst hebben ondertekend. Dit vloeit voort uit artikel 7:2 van het Burgerlijk Wetboek. Een bevestiging van de mondelinge overeenstemming per e-mail of een toegestuurd concept van de koopovereenkomst wordt overigens niet gezien als een ondertekende koopovereenkomst.

Deze informatie is door ons met de nodige zorgvuldigheid samengesteld. Onzerzijds wordt echter geen enkele aansprakelijkheid aanvaard voor enige onvolledigheid, onjuistheid of anderszins, dan wel de gevolgen daarvan. Alle opgegeven maten en oppervlakten zijn indicatief.





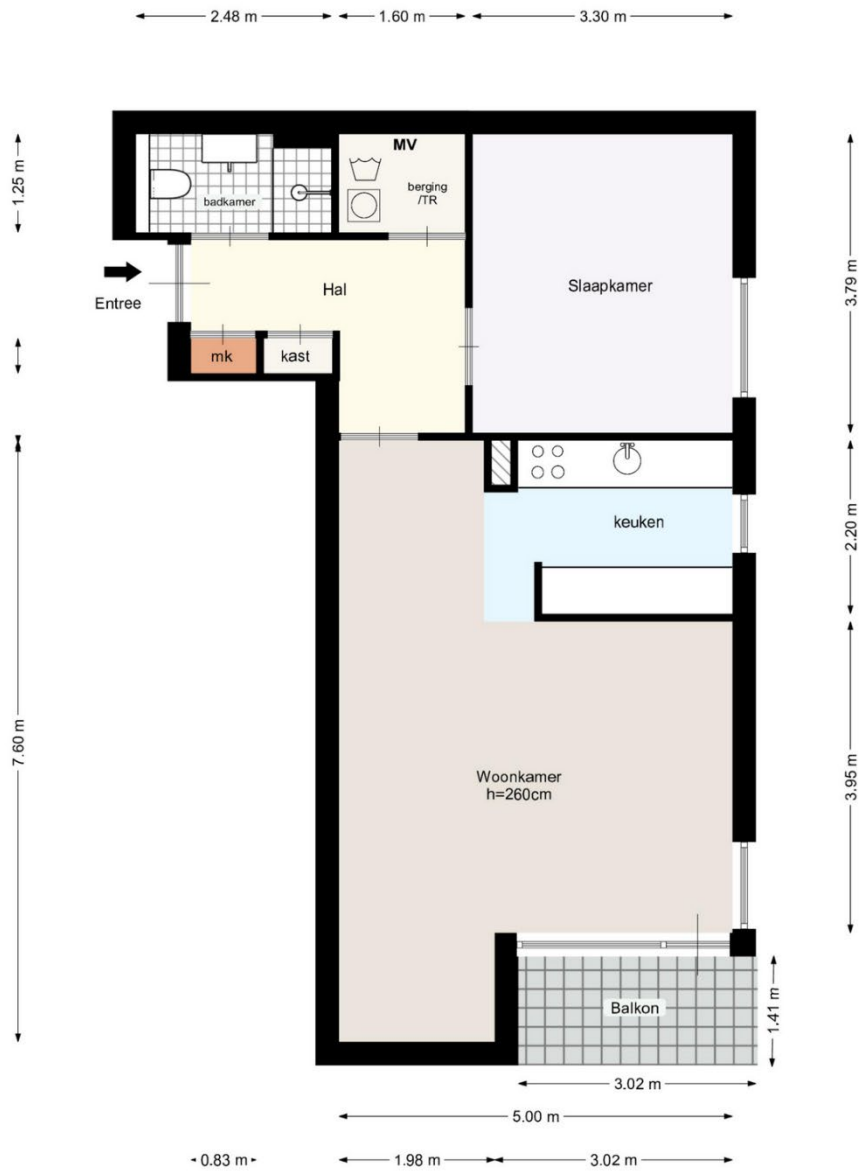






# Plattegronden

De Jagerweg 14 Dordrecht  
-APPARTEMENT-

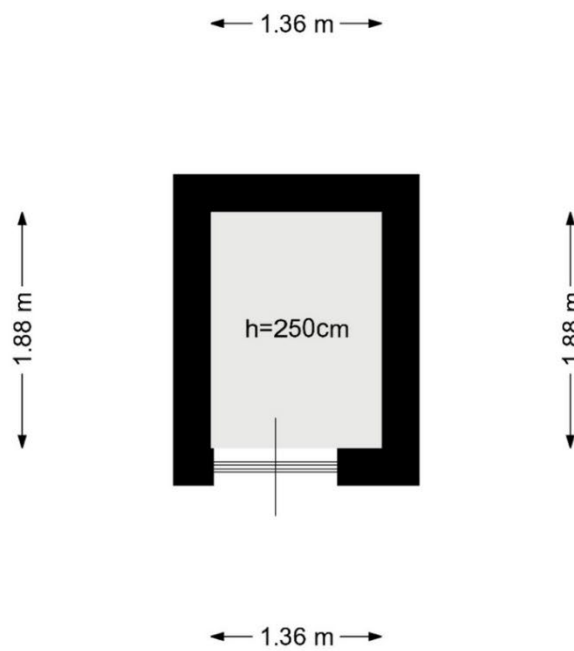


Deze plattegrond is met zorg samengesteld, maar er kunnen geen rechten aan worden ontleend.  
Alle maten en indelingen zijn indicatief.  
[WWW.INMETERRIJNMOND.NL](http://WWW.INMETERRIJNMOND.NL)





De Jagerweg 14 Dordrecht  
-EXTERNE BERGING-



Deze plattegrond is met zorg samengesteld, maar er kunnen geen rechten aan worden ontleend.  
Alle maten en indelingen zijn indicatief.  
[WWW.INMETERRIJNMOND.NL](http://WWW.INMETERRIJNMOND.NL)

