



Matthijs Vermeulenstraat 54
Amersfoort

Kenmerken

Adres	Matthijs Vermeulenstraat 54, Amersfoort
Woonoppervlakte	105 m²
Perceeloppervlakte	132 m²
Inhoud	356 m³
Bouwjaar	1981-1990
Aantal kamers	4
Aantal slaapkamers	3
Energielabel	C
Ligging tuin	zuid



Omschrijving

In de mooie wijk Randenbroek staat deze fijne goed onderhouden gezinswoning met 3 ruime slaapkamers (eenvoudig om te zetten naar 4 of zelfs 5 slaapkamers) een dakkapel aan de voorzijde, een goede voortuin en een diepe achtertuin op het zuiden met stenen berging en achterom.

Aan de voorzijde is de woning vrij gelegen aan een groen park met kinderspeelvoorzieningen.

En dit alles op loopafstand van de historische binnenstad van Amersfoort met al zijn winkels, horeca en gezelligheid.

Ook het winkelgebied Euterpeplein en Park Randenbroek.

Binnen 2 minuten ben je op de A27!

Indeling:

Begane grond: entree / hal met toilet en trapopgang, ruime en heerlijk lichte tuingerichte woonkamer met trapkast en deur naar de achtertuin, eenvoudige open keuken (2004) met gaskookplaat, afzuigkap en oven. Vanuit de keuken heeft u zicht op het voor de deur gelegen groene speelveld.

1e verdieping: overloop waarop 2 in grootte variërende slaapkamers uitkomen, waarvan de royale hoofdslaapkamer over de volle breedte van de woning aan de achterzijde (voorheen 2 kamers), 2e ruime slaapkamer aan de voorzijde, badkamer met ligbad-douche combinatie, wastafel, 2e toilet, designradiator en 2 ventilatie raampjes.

2e verdieping: ruime overloop met dakraam, wasmachine opstelling en berging achter knieschotten, goede aparte bergruimte waar zich tevens de c.v.-ketel bevindt. Heerlijk royale 3e slaapkamer over de volle diepte van de woning met berging achter knieschotten en een airco unit, aan de voorzijde een dakkapel en aan de achterzijde een dakraam. Deze kamer kan eenvoudig worden opgesplitst in 2 goede slaapkamers.

Kenmerken:

- Woonoppervlakte 105 m²
- Energielabel C (geldig tot 31-03-2028)
- 6 zonnepanelen (2014)
- Perceel 132 m²
- C.v.-ketel Remeha HR combi 2021
- Voldoende parkeermogelijkheid rond de woning
- Ideale gezinswoning, nabij binnenstad, uitvalswegen, scholen, winkels en groen met speeltuin voor de deur.







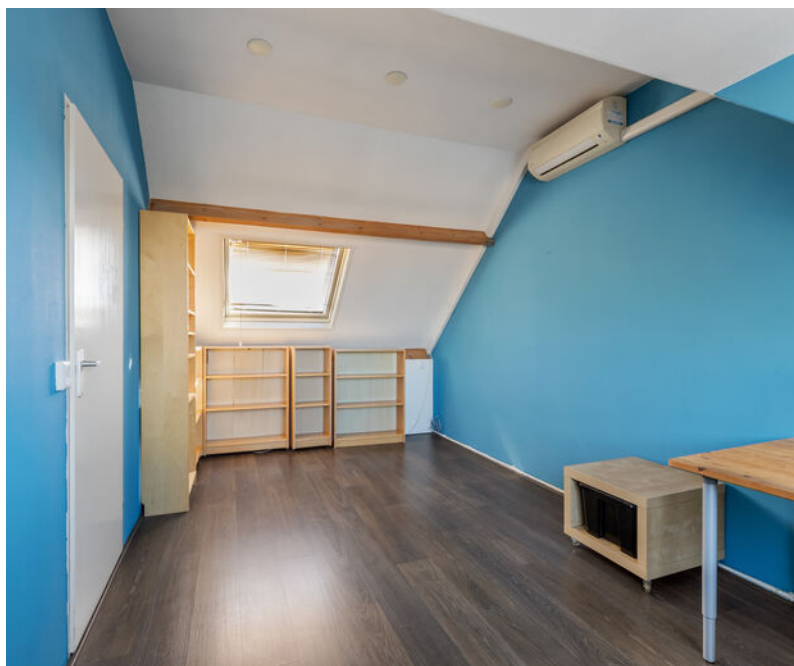






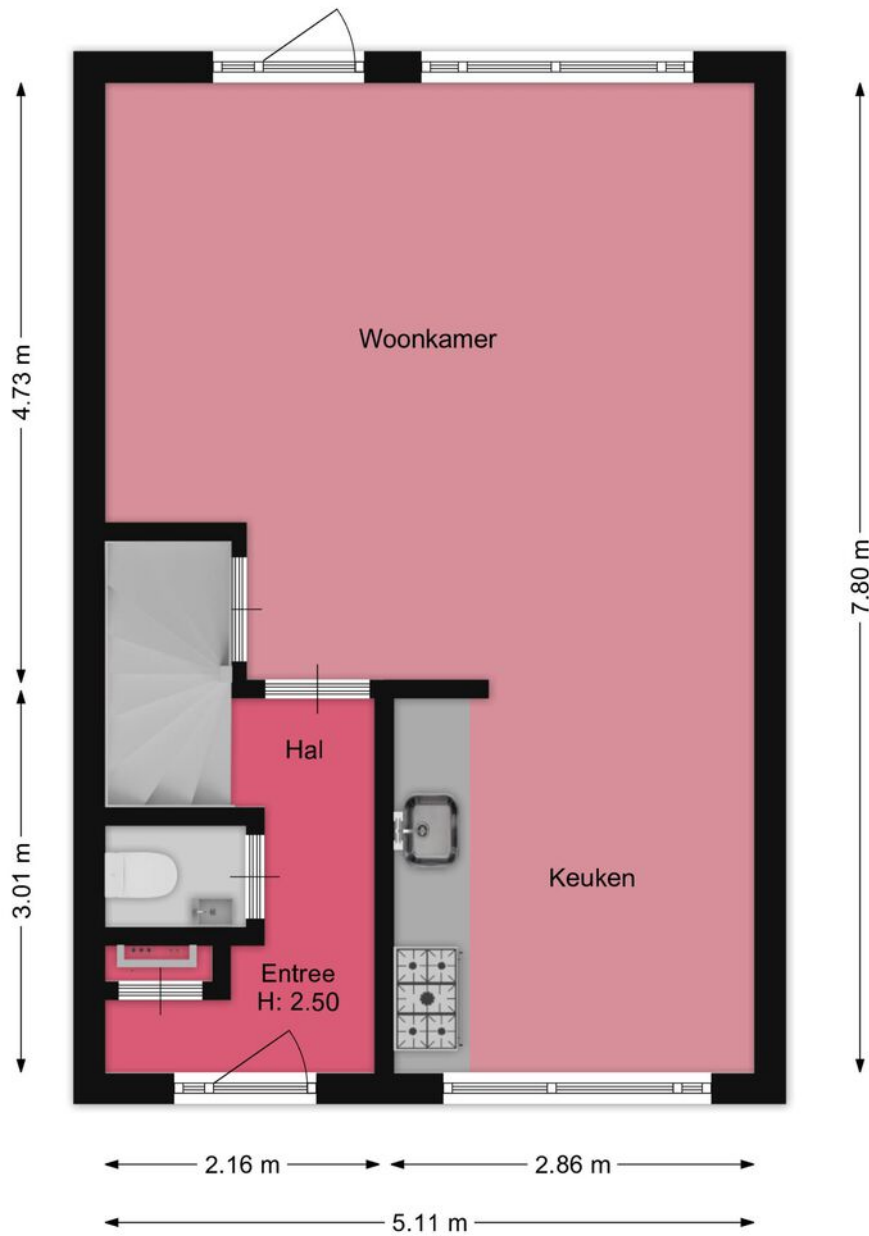






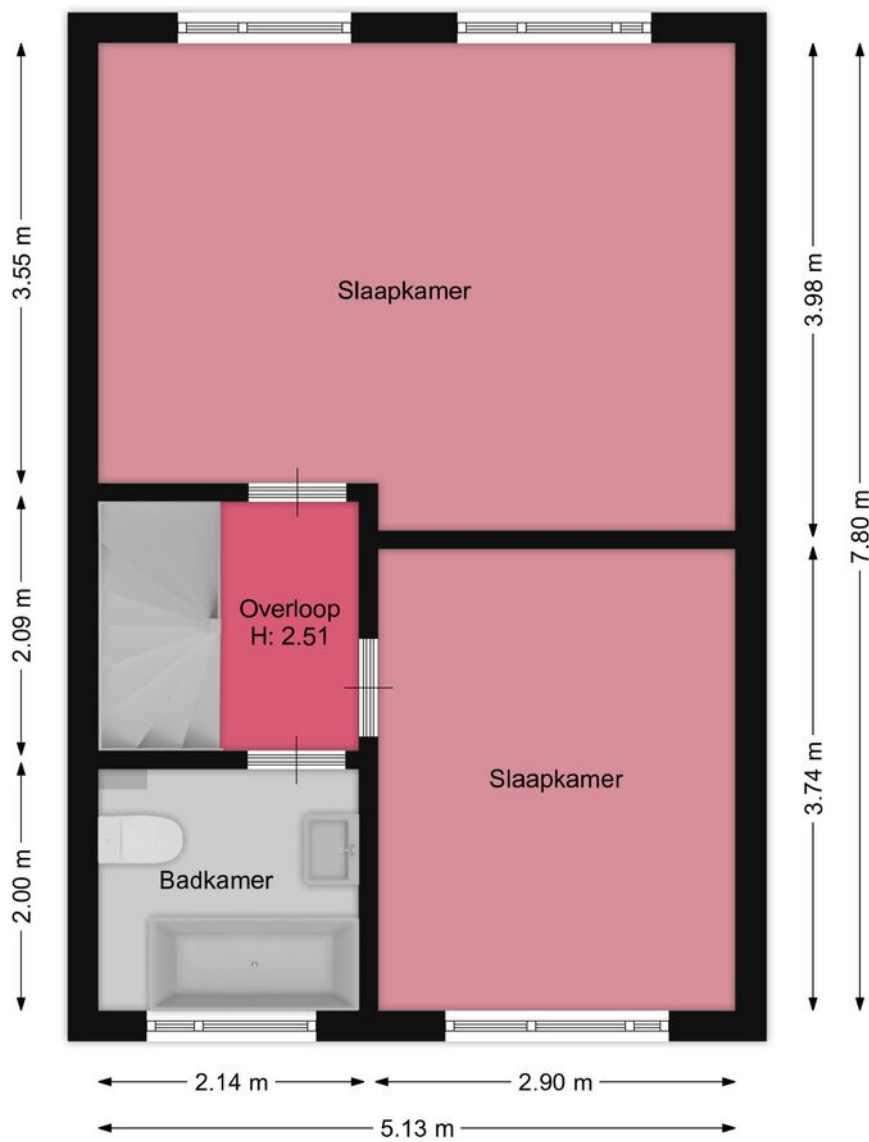


Plattegrond



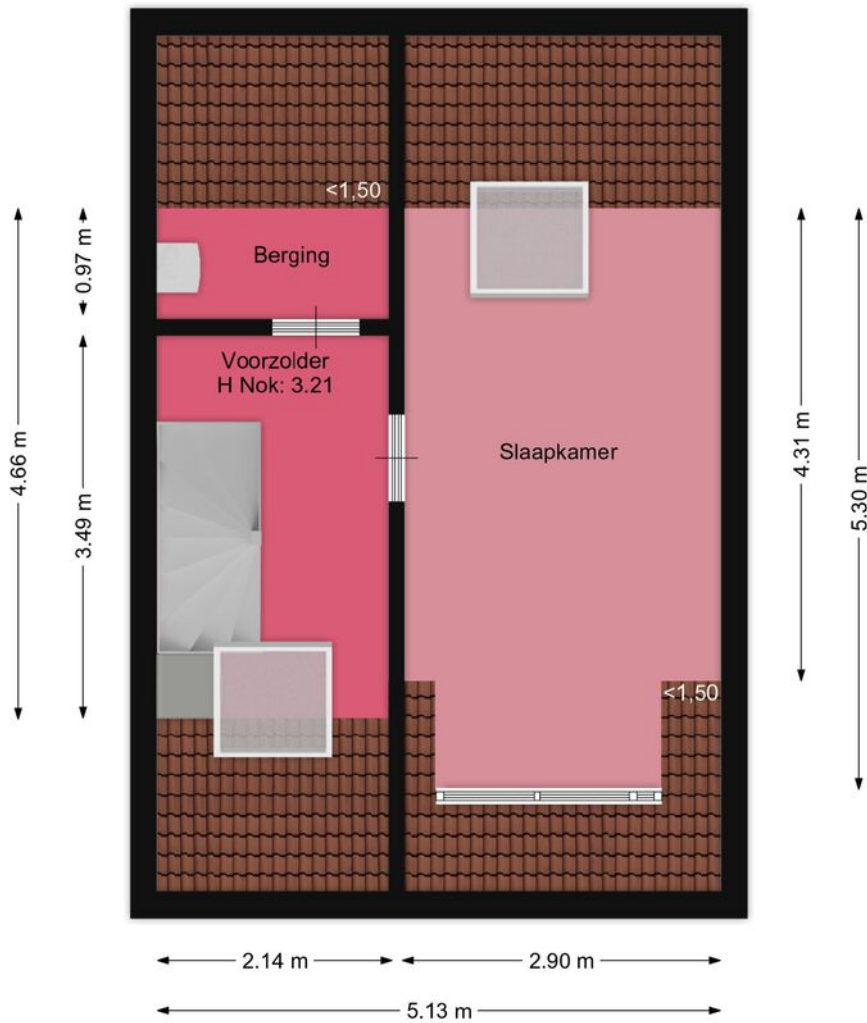
De plattegronden zijn bedoeld voor promotionele doeleinden en het indicatief. Aan deze plattegronden kunnen geen rechten ontleend worden.

Plattegrond



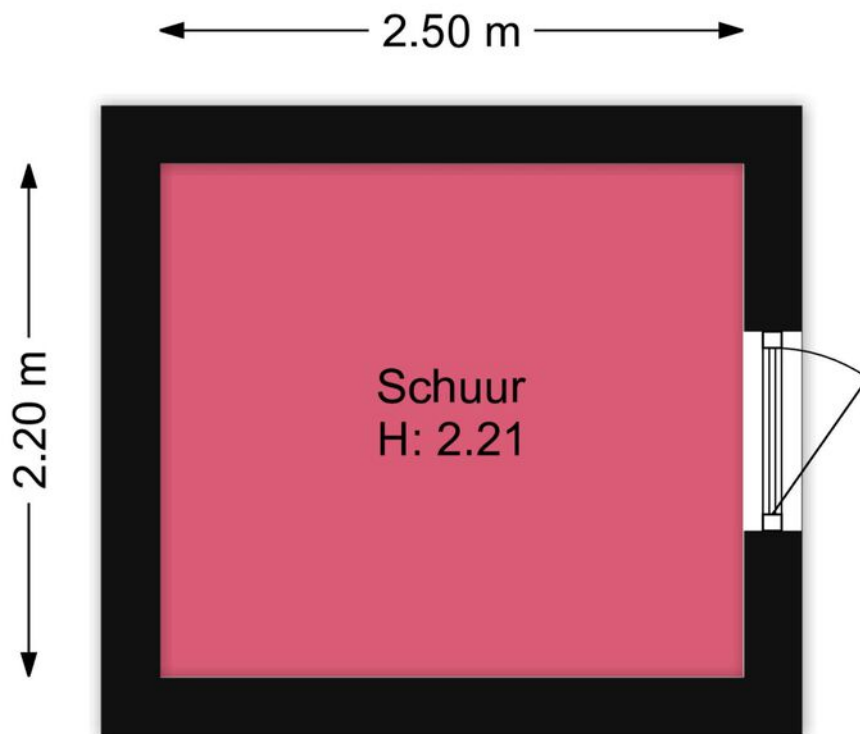
De plattegronden zijn bedoeld voor promotionele doeleinden en het indicatief. Aan deze plattegronden kunnen geen rechten ontleend worden.

Plattegrond



De plattegronden zijn bedoeld voor informatieve doeleinden en het is niet mogelijk om deze plattegronden te gebruiken voor het bouwen van een huis.

Plattegrond



Plattegrond

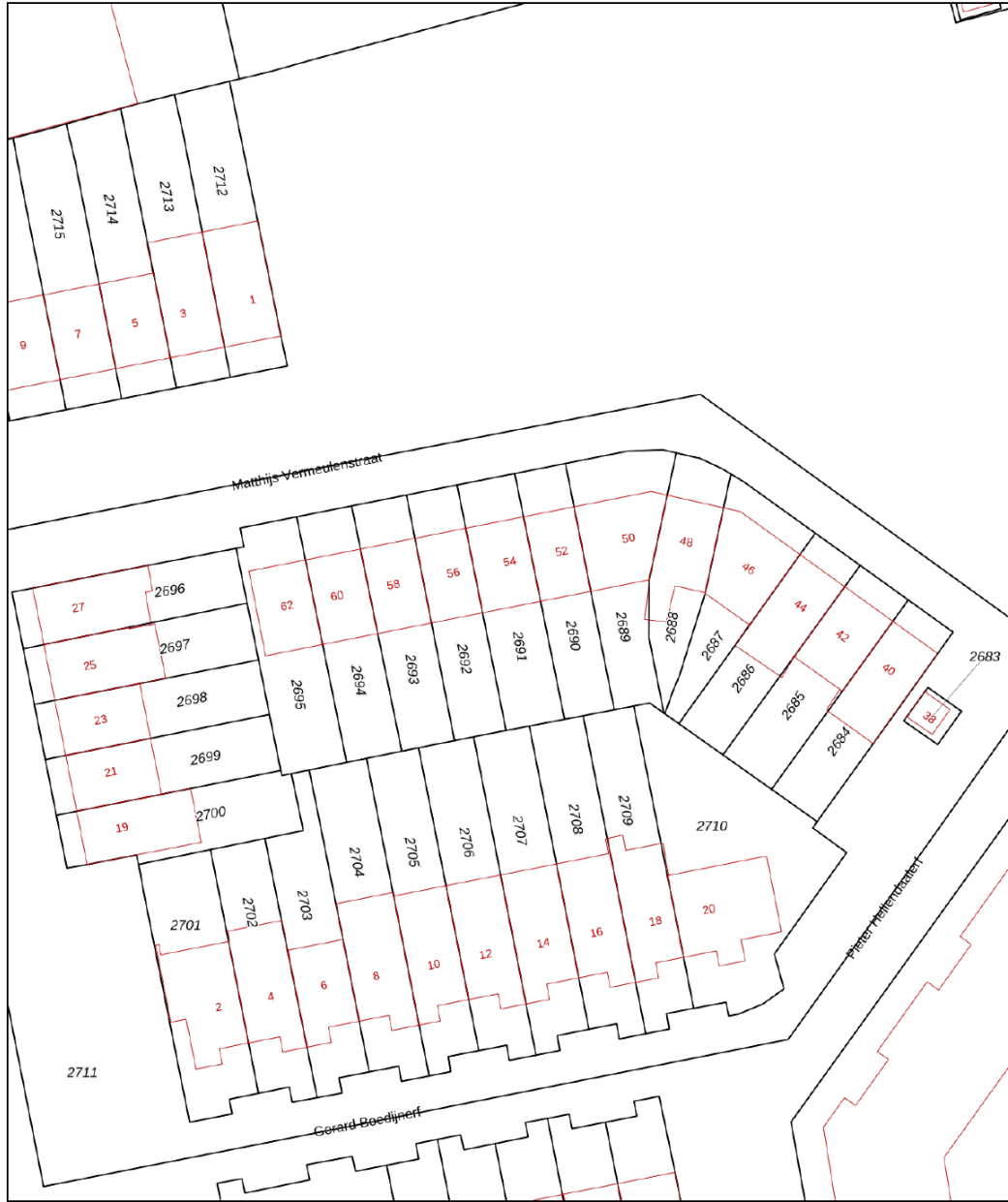



De plattegronden zijn bedoeld voor informatieve doeleinden en het is niet mogelijk om deze te gebruiken voor het bouwen van een huis.

Kadastrale kaart

Kadastrale kaart

Uw referentie: Matt.Verm.str. 54

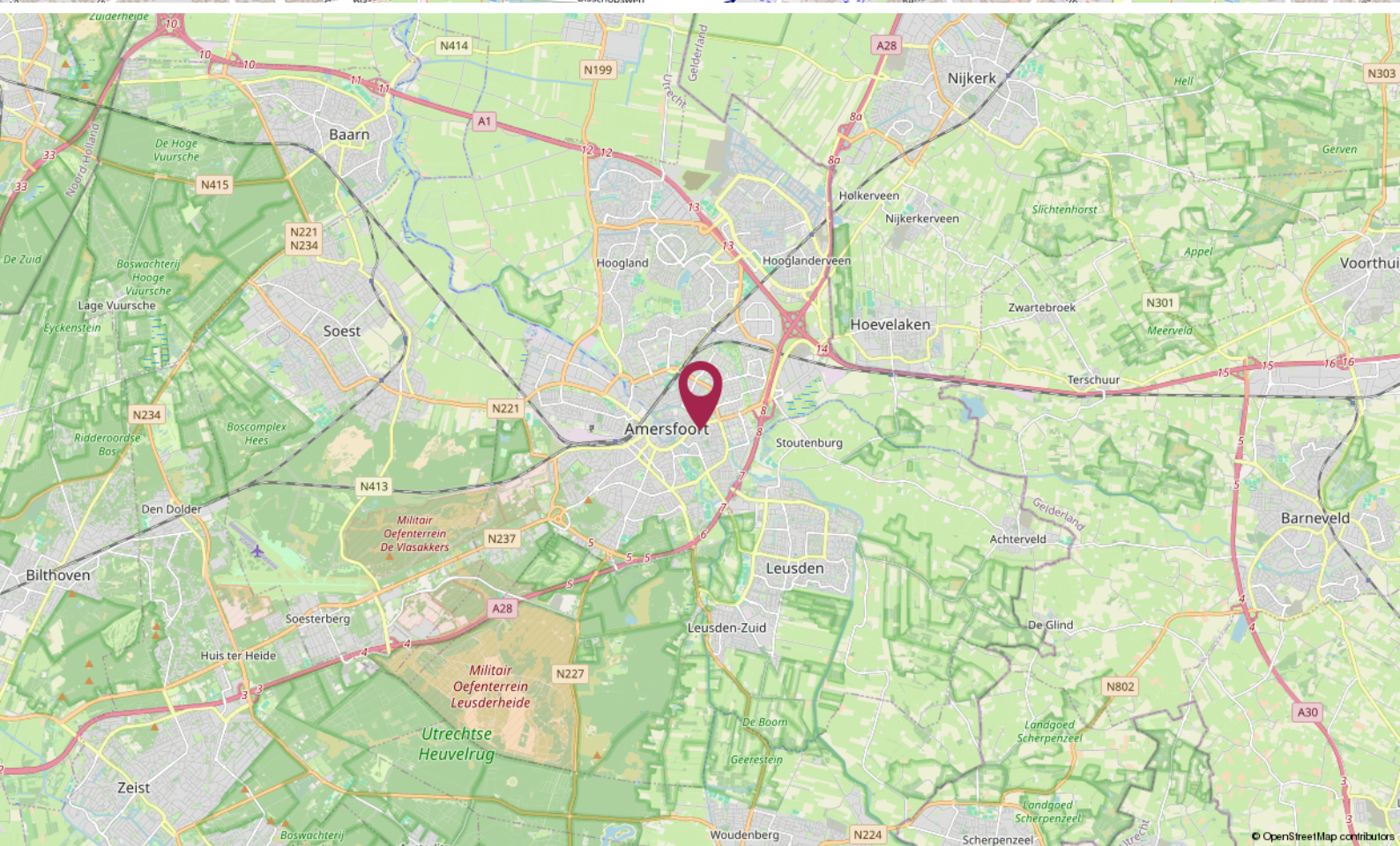
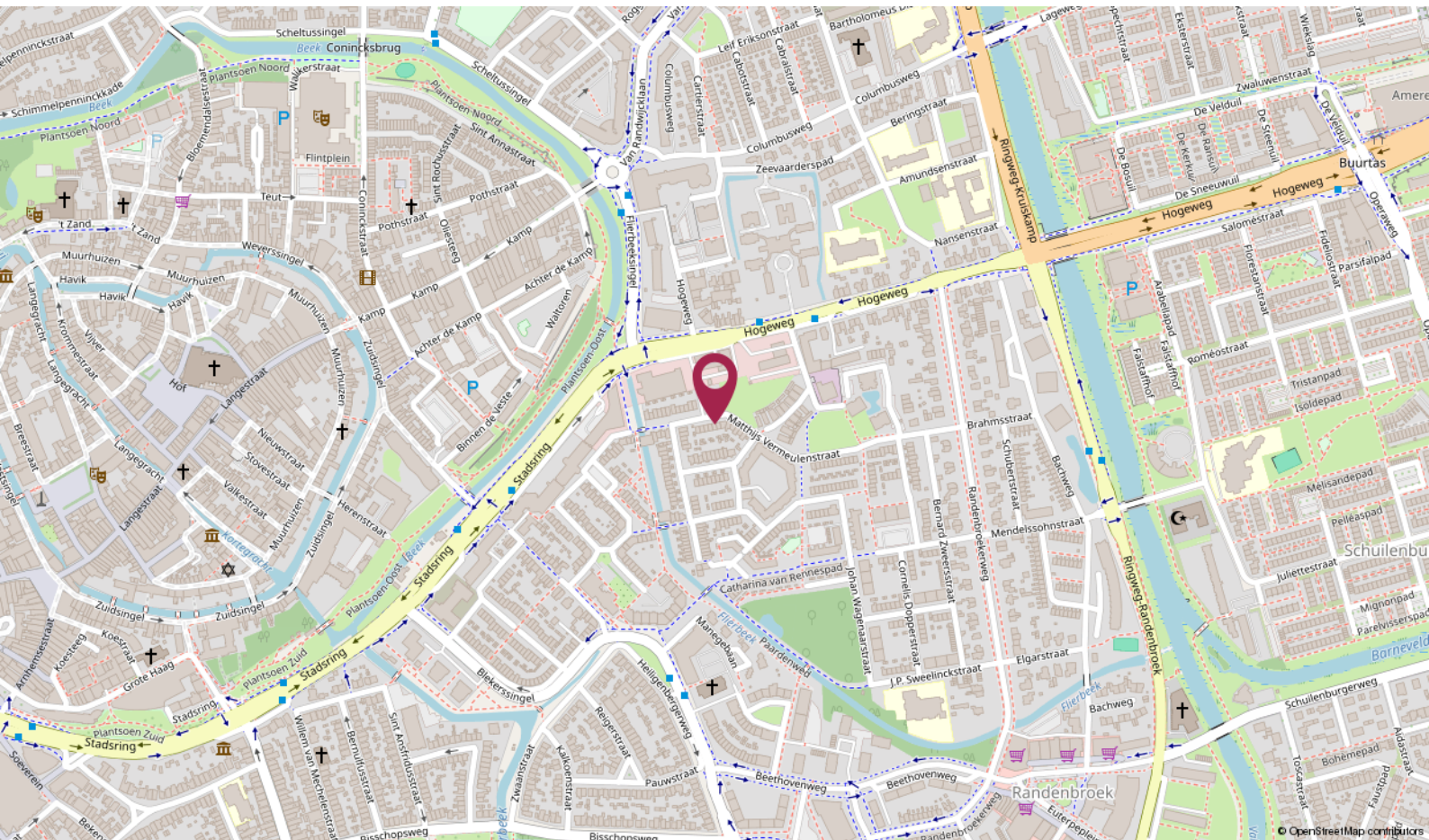


<p>12345 Deze kaart is noordgericht</p> <p>25 Perceelnummer</p> <p>Huisnummer</p> <p>Vastgestelde kadastrale grens</p> <p>Voorlopige kadastrale grens</p> <p>Administratieve kadastrale grens</p> <p>Bebouwing</p>	<p>Schaal 1: 500</p> <p>Kadastrale gemeente Amersfoort</p> <p>Sectie G</p> <p>Perceel 2691</p>	
--	--	---

Voor een eensluitend uittreksel, geleverd op 3 maart 2026
De bewaarder van het kadaster en de openbare registers

Aan dit uittreksel kunnen geen betrouwbare maten worden ontleend.
De Dienst voor het kadaster en de openbare registers behoudt zich de intellectuele eigendomsrechten voor, waaronder het auteursrecht en het databankenrecht.

Locatie



De Ruiter Makelaarshuis

Persoonlijke begeleiding en hoge kwaliteit, dat is waar wij voor staan!

Stap voor stap doorlopen wij met u het hele proces en nemen we u zoveel mogelijk werk uit handen. Of het nu om aan- of verkoop gaat, bij ons bent u verzekerd van heldere communicatie, handige tips en een goed advies. Uiteraard kunt u ook van ons verwachten dat we volledig op de hoogte zijn van de laatste ontwikkelingen op de markt.

U kunt onze kantoren vinden in Amersfoort, Utrecht en Hilversum, een gouden driehoek! Met elkaar beschikken wij over een groot netwerk én plaatselijke kennis. Zo bent u in de hele regio altijd verzekerd van topkwaliteit.



Uw makelaar →

Nino Visser
NVM Makelaar

☎ 06 - 42 27 42 75

✉ nino@deruitermakelaarshuis.nl



Neem contact met ons op

Bent u benieuwd wat wij voor u kunnen betekenen voor de aan- of verkoop van een huis? Bel ons dan gerust of stuur ons een e-mail.

Wij helpen u graag!



Roland de Ruiter

- Eigenaar Amersfoort
- NVM Register Makelaar - Taxateur



Hantzen de Jong

- Eigenaar Utrecht
- NVM Register Makelaar - Taxateur



Erik Trouw

- Eigenaar Hilversum
- NVM Register Makelaar - Taxateur



Elianne de Ruiter

- Eigenaar Utrecht
- NVM Makelaar



Marieke van Rossum

- Amersfoort
- Commercieel medewerker binnendienst



Rohina Alimardani

- Utrecht
- Commercieel medewerker binnendienst



Nino Visser

- Amersfoort & Hilversum
- NVM Makelaar



Kim Flinkerbusch

- Hilversum
- Commercieel medewerker binnendienst

Dé makelaars van Amersfoort, Utrecht en Hilversum

Meer informatie? Neem contact met ons op!

Vestiging Amersfoort

Kamp 6
3811 AR Amersfoort
033 - 470 27 00
info@deruitermakelaarshuis.nl

Vestiging Utrecht

Biltstraat 124
3572 BK Utrecht
030 - 273 61 70
utrecht@deruitermakelaarshuis.nl

Vestiging Hilversum

Gijsbrecht van Amstelstraat 64
1213 CL Hilversum
035 - 744 01 64
hilversum@deruitermakelaarshuis.nl

Volg ons op
social media

