



Vraagprijs € 735.000 k.k.

ANTILOOPSTRAAT 101
NIJMEGEN

 **inbeeld**
makelaardij

KENMERKEN

Woonoppervlakte	131 m ²
Perceeloppervlakte	237 m ²
Inhoud	560 m ³
Bouwjaar	1961
Energie label	A





OMSCHRIJVING

Op zoek naar een ruime en instapklare gezinswoning met maar liefst vier slaapkamers, een moderne keuken (2023), nette badkamer én een fijne tuin op het zuidoosten? Deze goed onderhouden woning ligt in een rustige, kindvriendelijke straat, op korte afstand van het centrum van Nijmegen en het Goffertpark. De woning is volledig gasloos, voorzien van 10 zonnepanelen en heeft energielabel A. Comfortabel en duurzaam met alles binnen handbereik.

Een fijne eerste indruk zodra je aankomt

Je komt aan in een rustige, kindvriendelijke straat met een fijne sfeer. Parkeren kan comfortabel op je eigen overdekte oprit met laadpunt voor een elektrische auto. Binnen stap je in een verzorgde hal met een karakteristieke tegelvloer en een stijlvolle trapopgang. Hier bevinden zich ook het toilet en handige bergruimte. Vanuit de hal loop je door naar de woonkamer aan de achterzijde.

Ruime en huiselijke woonkamer

De woonkamer is een heerlijke leefruimte met veel lichtinval door de grote ramen aan de voor- en achterzijde. De pelletkachel en de houtlook PVC vloer (2023) zorgen voor extra sfeer en warmte op koude dagen en geven de ruimte een huiselijke uitstraling. Er is volop ruimte voor een comfortabele zithoek én bijvoorbeeld een speelhoek of werkplek. De schuifpui naar de tuin zorgt voor een mooie verbinding tussen binnen en buiten.

Centraal koken en samen genieten

De keuken ligt centraal in de woning en is in 2023 volledig vernieuwd en van alle gemakken voorzien. Denk aan een inductiekookplaat, ingebouwde koelkast, combimagnetron, vaatwasser en een Quooker. De opstelling is praktisch en biedt veel werk- en bergruimte. In dezelfde ruimte vind je de eetkamer, waar je met gemak een grote eettafel kwijt kunt. Dankzij de ramen en deur naar de tuin is dit een lichte en fijne plek voor lange diners of een kop koffie in de zon.

Achterin zit nog een ruime bijkeuken. Ideaal voor opslag, fietsen of extra apparatuur.

Vier slaapkamers en complete badkamer

Op de eerste verdieping bevinden zich twee ruime slaapkamers, waarvan één is uitgerust met airconditioning. Beide kamers bieden voldoende ruimte voor een comfortabel bed en een kledingkast. De slaapkamer aan de voorzijde beschikt bovendien over een balkon. Vanaf de overloop heb je toegang tot het separate toilet en de badkamer. De badkamer is compleet uitgevoerd met een ligbad, inloopdouche en dubbele wastafel met meubel. Op de tweede verdieping bevinden zich nogmaals twee volwaardige slaapkamers. Deze ruimtes zijn flexibel in te delen en ook perfect te gebruiken als werk- of hobbykamer.

Twee praktische kelders

Onder de woning bevinden zich twee praktische kelders.

Ideaal voor het opbergen van voorraad, gereedschap of seizoensspullen. In de grootste kelder bevindt zich ook de aansluiting voor de wasmachine. Dankzij de goede bereikbaarheid zijn deze ruimtes een waardevolle aanvulling op het wooncomfort.

Zonnige tuin met volop mogelijkheden

De achtertuin ligt gunstig op het zuidoosten, waardoor je hier volop zon hebt in de ochtend en middag. Een fijne plek om buiten te eten, te borrelen of gewoon te ontspannen. De tuin is ruim en praktisch aangelegd met een combinatie van terras en groen. Achterin vind je een overkapping, ideaal om ook bij minder weer comfortabel buiten te zitten. Vanuit de tuin heb je directe toegang tot de eetkamer in de keuken en de bijkeuken.

Omgeving en faciliteiten

De ligging is een groot pluspunt. Je woont in een rustige, kindvriendelijke straat met een fijne mix van gezinnen en stellen. Het centrum van Nijmegen ligt op korte afstand, net als het Goffertpark. De Albert Heijn XL, winkels, scholen, kinderopvang en sportvoorzieningen zijn allemaal dichtbij. Ook worden er regelmatig leuke buurtactiviteiten georganiseerd, wat zorgt voor een gezellige en betrokken sfeer.

Praktische informatie:

- Bouwjaar: 1961
- Woonoppervlakte: 131m²
- Perceeloppervlakte: 237m²
- Energielabel: A
- Vier slaapkamers
- Keuken én slaapkamer voorzien van airconditioning
- Twee praktische kelders
- 10 zonnepanelen
- Eigen overdekte oprit met laadpaal
- Diepe tuin op het zuidoosten

Nieuwsgierig geworden? Download de brochure via Funda en bel of mail ons gerust voor meer info of een bezichtiging.















































PLATTEGROND



De plattegronden zijn voor promotionele doeleinden en ter indicatie.
Aan de plattegronden kunnen geen rechten worden ontleend.

PLATTEGROND

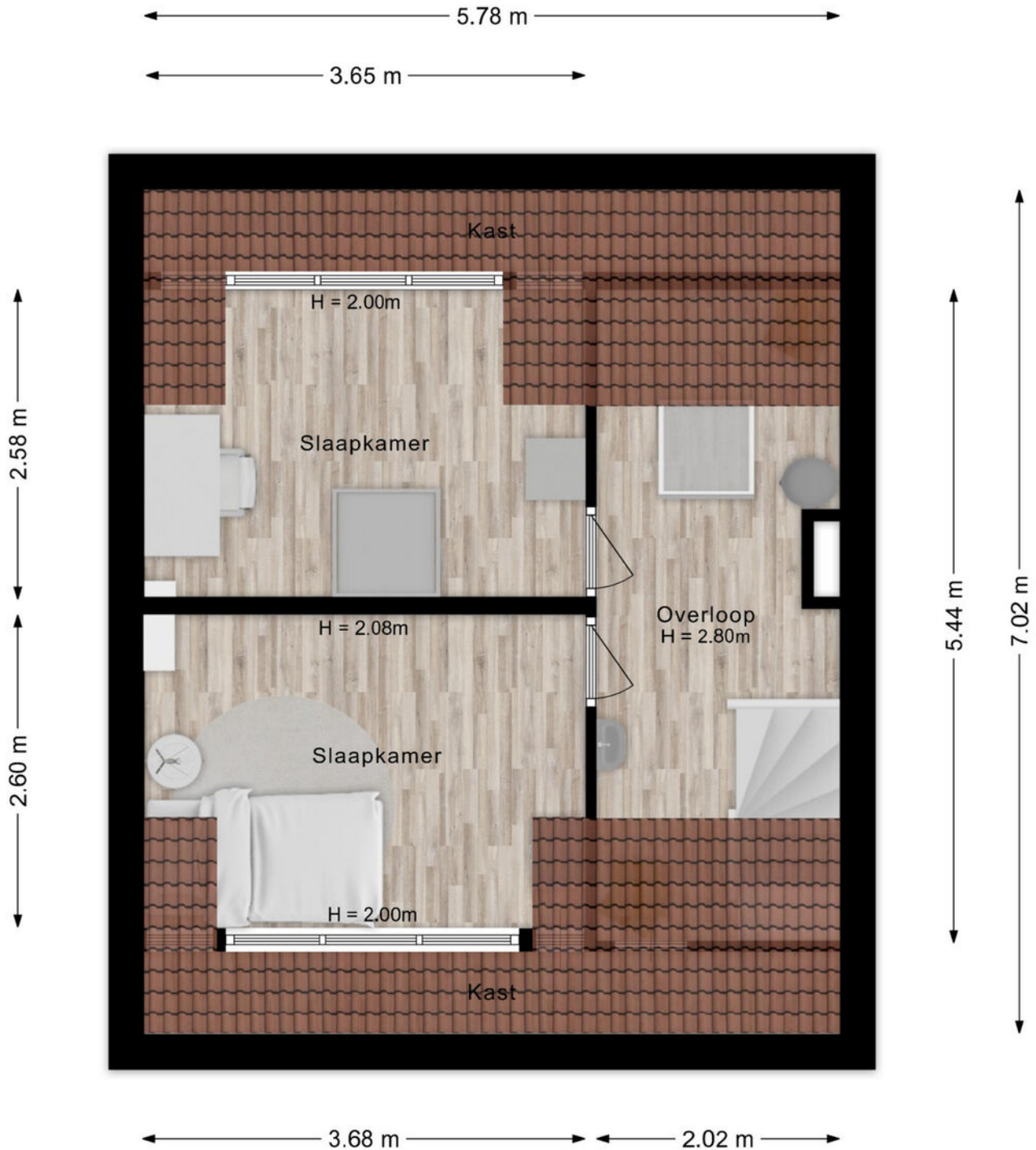
Antiloostraat 101 - Nijmegen
Eerste verdieping



De plattegronden zijn voor promotionele doeleinden en ter indicatie.
Aan de plattegronden kunnen geen rechten worden ontleend.

PLATTEGROND

Antiloostraat 101 - Nijmegen
Tweede verdieping

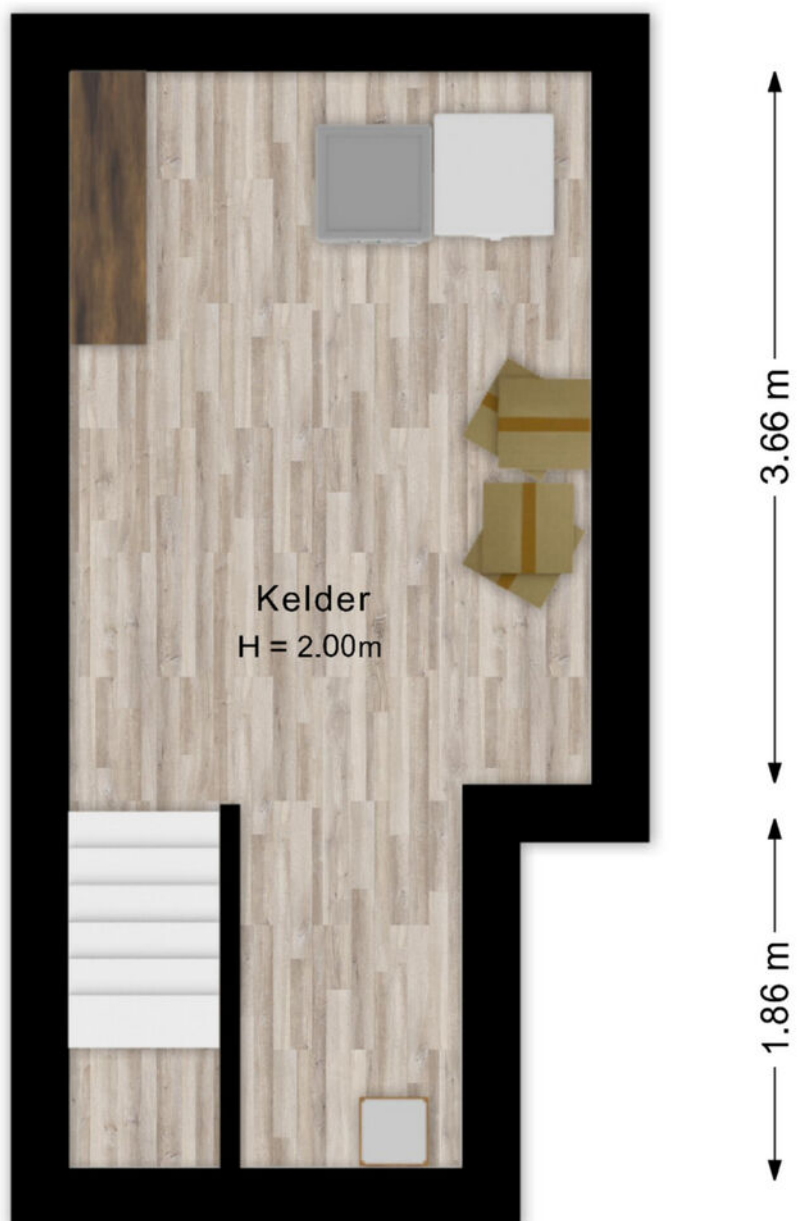


De plattegronden zijn voor promotionele doeleinden en ter indicatie.
Aan de plattegronden kunnen geen rechten worden ontleend.

PLATTEGROND

Antiloopstraat 101 - Nijmegen
Kelder

← 2.68 m →

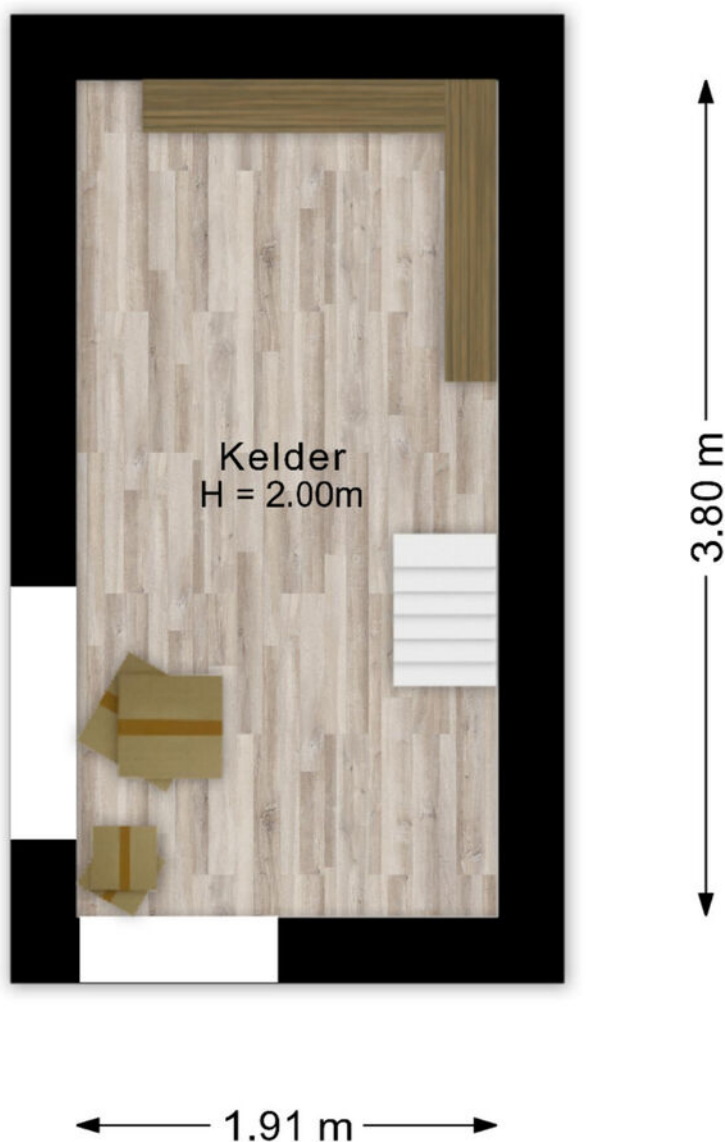


← 1.11 m →

De plattegronden zijn voor promotionele doeleinden en ter indicatie.
Aan de plattegronden kunnen geen rechten worden ontleend.

PLATTEGROND

Antiloopstraat 101 - Nijmegen
Kelder 2

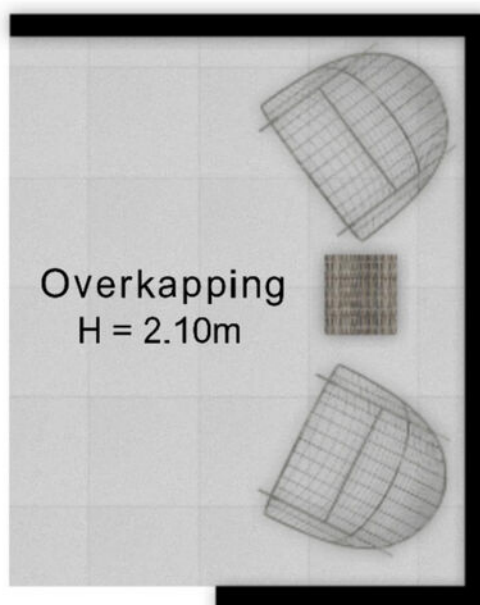


De plattegronden zijn voor promotionele doeleinden en ter indicatie.
Aan de plattegronden kunnen geen rechten worden ontleend.

PLATTEGROND

Antiloopstraat 101 - Nijmegen
Overkapping

← 2.07 m →

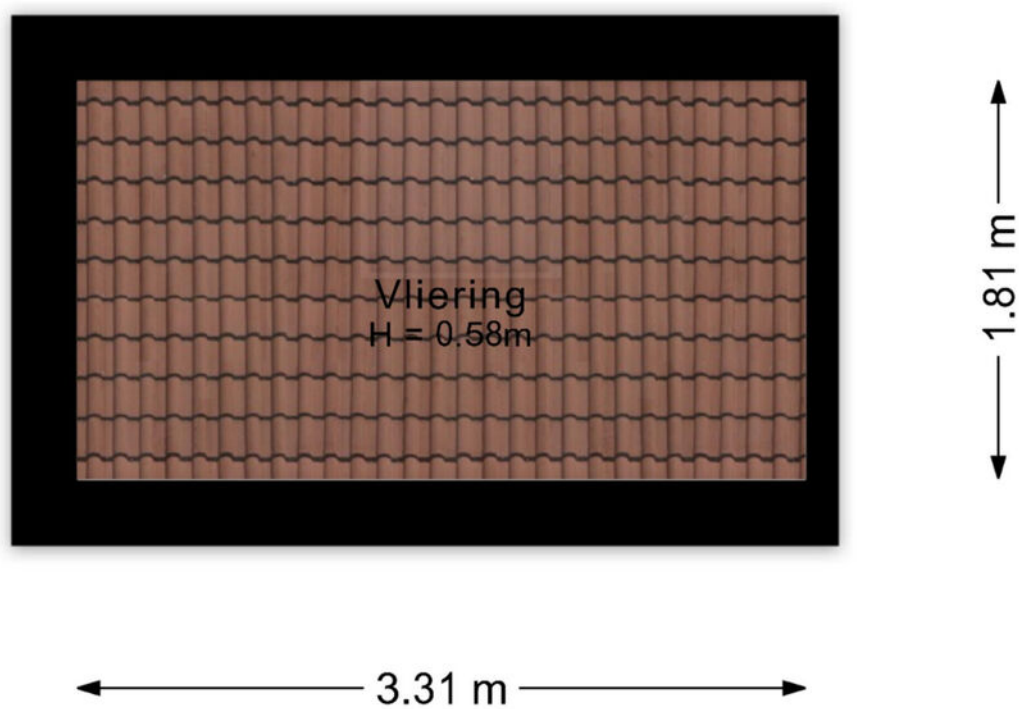


↑ 2.50 m ↓

De plattegronden zijn voor promotionele doeleinden en ter indicatie.
Aan de plattegronden kunnen geen rechten worden ontleend.

PLATTEGROND

Antiloopstraat 101 - Nijmegen
Vliering



De plattegronden zijn voor promotionele doeleinden en ter indicatie.
Aan de plattegronden kunnen geen rechten worden ontleend.

PLATTEGROND



Antiloostraat 101 - Nijmegen
Situatie



De plattegronden zijn voor promotionele doeleinden en ter indicatie.
Aan de plattegronden kunnen geen rechten worden ontleend.

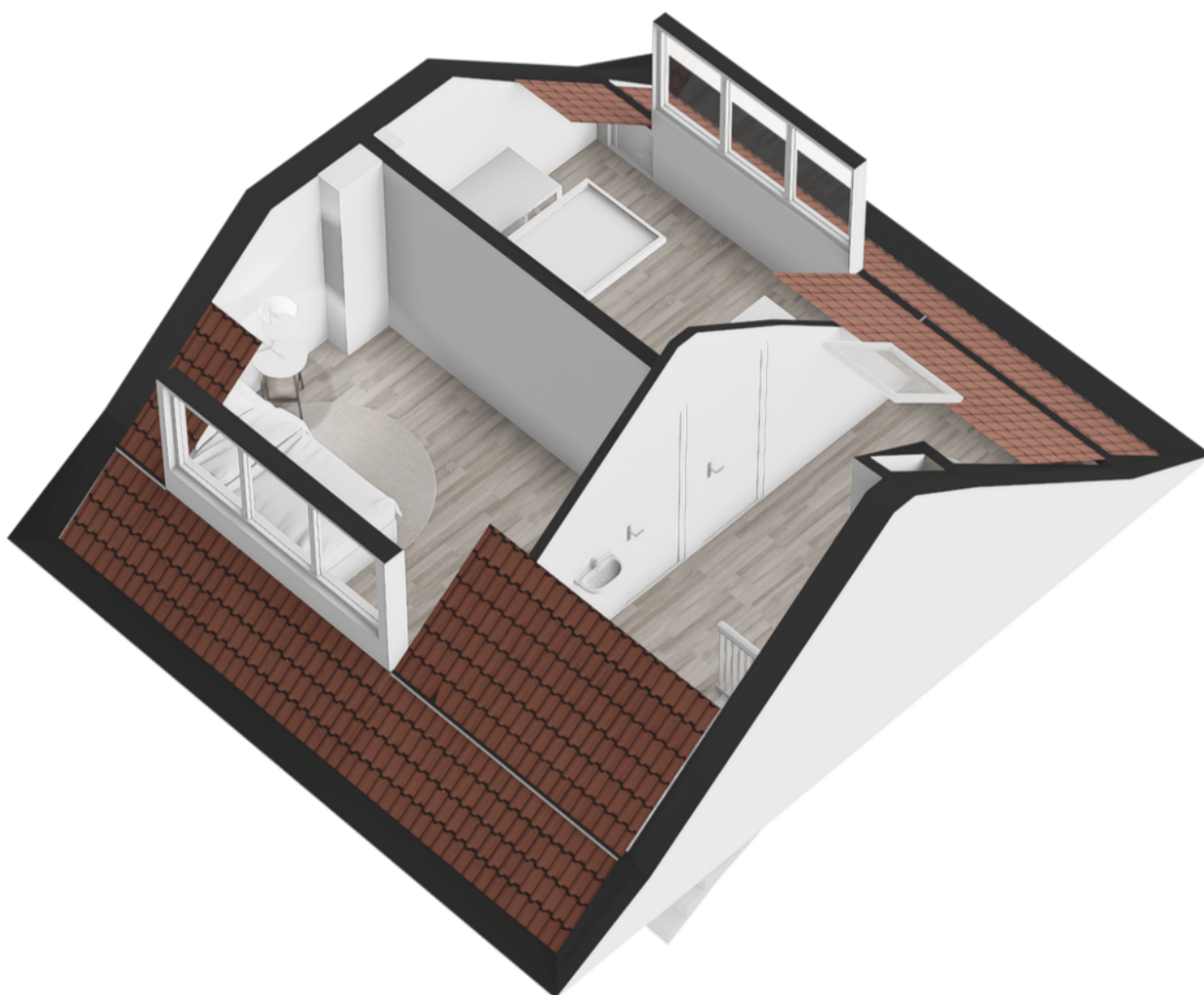
PLATTEGROND



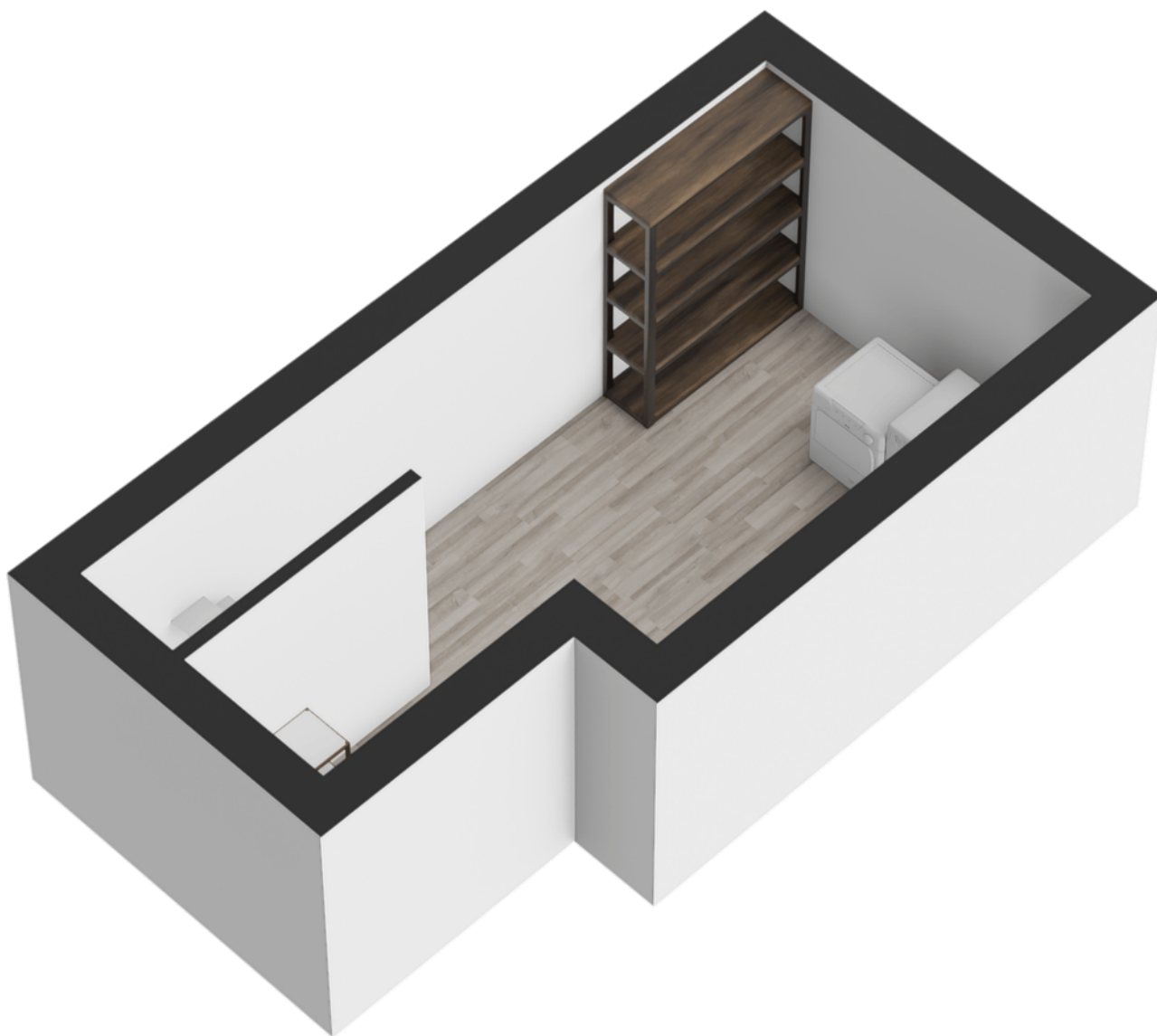
PLATTEGROND



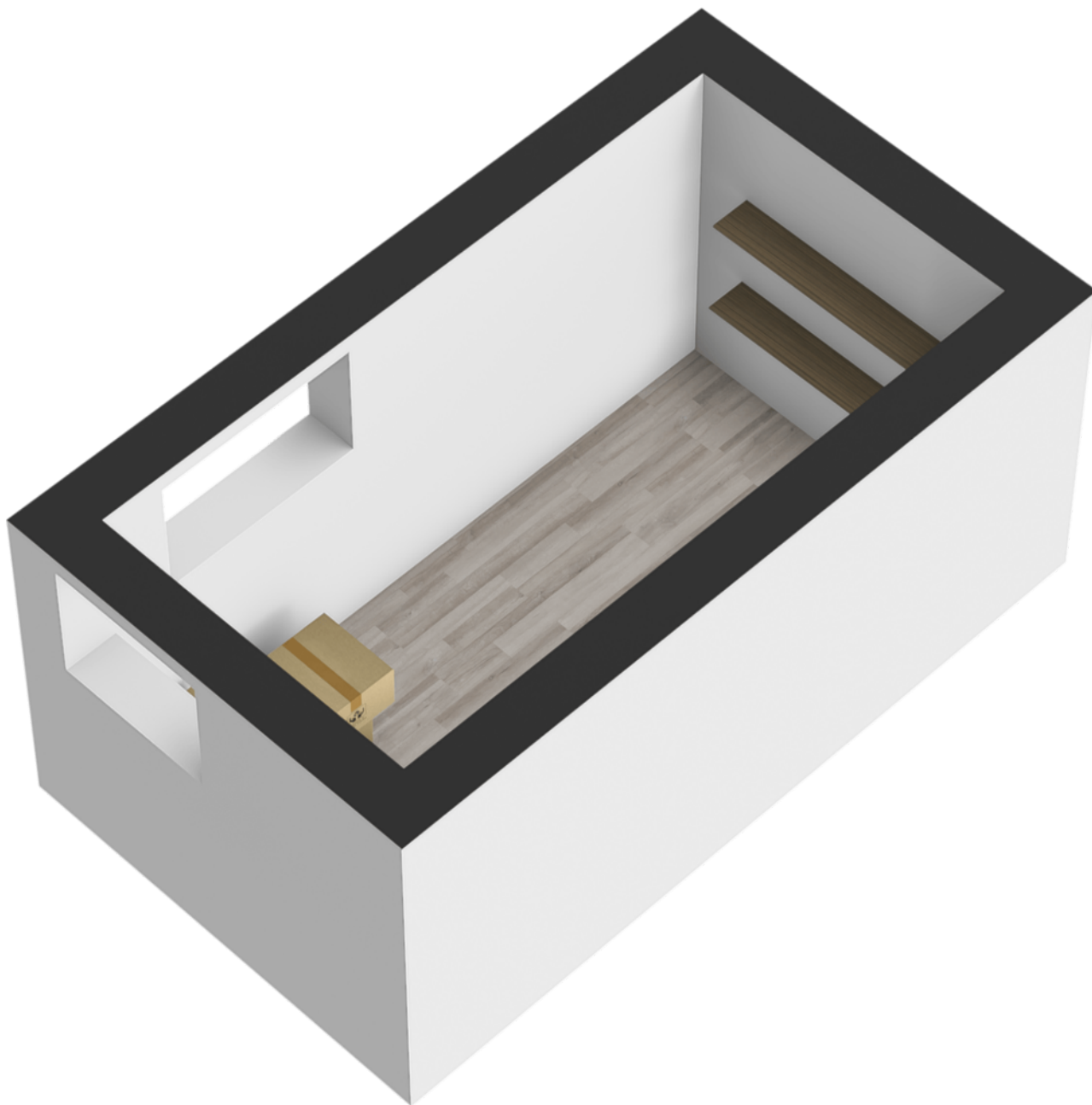
PLATTEGROND



PLATTEGROND



PLATTEGROND



PLATTEGROND




KADASTRALE KAART

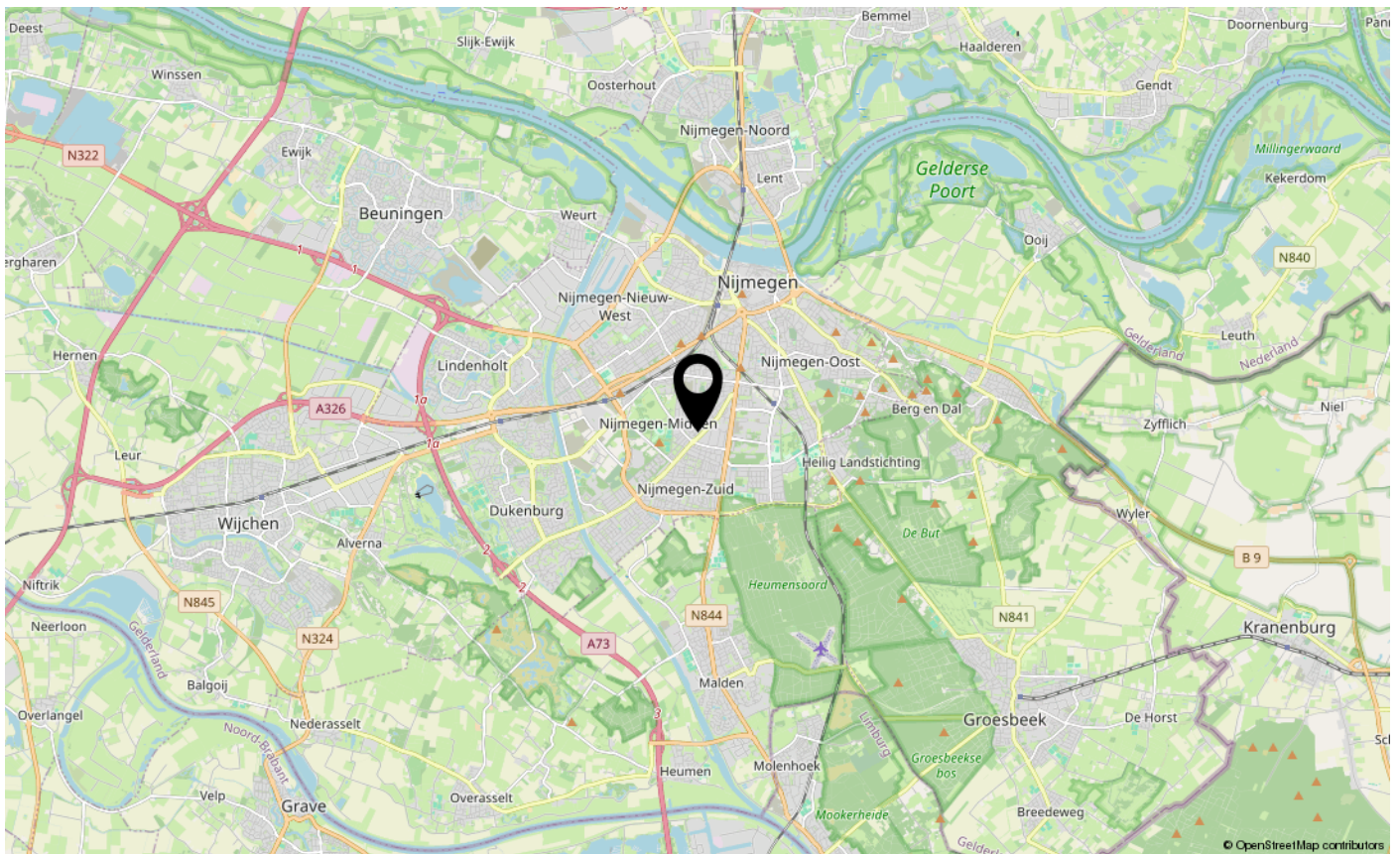
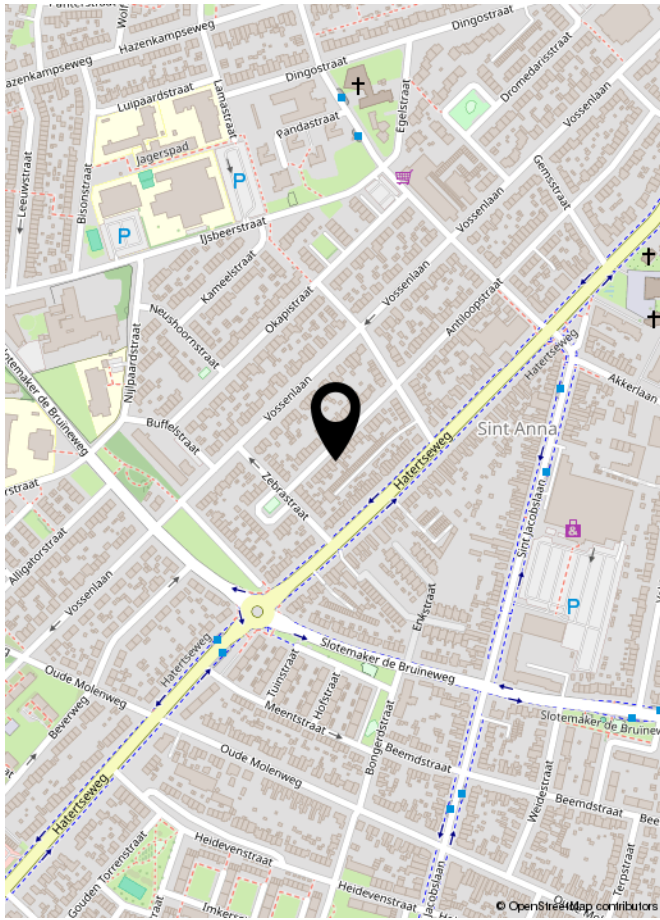
Kadastrale kaart

Uw referentie: ---



<p>12345 25</p> <p>— Vastgestelde kadastrale grens — Voorlopige kadastrale grens — Administratieve kadastrale grens — Bebouwing</p> <p>Voor een eensluidend uittreksel, geleverd op 11 februari 2026 De bewaarder van het kadaster en de openbare registers</p>	<p>Deze kaart is noordgericht Perceelnummer Huisnummer</p> <p>Schaal 1: 500</p> <p>Kadastrale gemeente Hatert Sectie L Perceel 2334</p> <p>Aan dit uittreksel kunnen geen betrouwbare maten worden ontleend. De Dienst voor het kadaster en de openbare registers behoudt zich de intellectuele eigendomsrechten voor, waaronder het auteursrecht en het databankenrecht.</p>	
---	---	---

LOCATIE



LIJST VAN ZAKEN

	Blijft achter	Gaat mee	Ter overname	NVT
Woning - Interieur				
(Voorzet) openhaard met toebehoren				X
Allesbrander				X
Houtkachel				X
(Gas)kachels	X			
Designradiator(en)				X
Radiatorafwerking				X
Verlichting, te weten				
- inbouwspots/dimmers	X			
- opbouwspots/armaturen/lampen/dimmers			X	
- losse (hang)lampen			X	
-				X
-				X
(Losse)kasten, legplanken, te weten				
- Houten planken keuken	X			
- Hangplank woonkamer/gang			X	
Raamdecoratie/zonwering binnen, te weten				
- gordijnrails	X			
- gordijnen			X	
- overgordijnen			X	
- vitrages			X	
- rolgordijnen			X	
- lamellen			X	
- jaloezieën			X	
- (losse) horren/rolhorren	X			
-				X
-				X
Vloerdecoratie, te weten				
- vloerbedekking				X
- parketvloer				X
- houten vloer(delen)	X			
- laminaat				X
- plavuizen				X
- klik pvc eerste verdieping	X			

LIJST VAN ZAKEN

	Blijft achter	Gaat mee	Ter overname	NVT
Woning - Sanitair/sauna				
Sauna met toebehoren				X
				X
				X
Toilet met de volgende toebehoren				
- toilet	X			
- toiletrolhouder	X			
- toiletborstel(houder)		X		
- fontein	X			
-				X
-				X
Badkamer met de volgende toebehoren				
- ligbad	X			
- jacuzzi/whirlpool				X
- douche (cabine/scherf)	X			
- stoomdouche (cabine)				X
- wastafel	X			
- wastafelmeubel	X			
- planchet	X			
- toiletkast		X		
- toilet				X
- toiletrolhouder				X
- toiletborstel(houder)				X
- Los toilet op 1e etage, inclusief toiletrolhouder	X			
-				X
Woning - Exterieur/installaties/veiligheid/energiebesparing				
Schotel/antenne				X
Brievenbus				X
Kluis				X
(Voordeur)bel	X			
Alarminstallatie				X
(Veiligheids)sloten en overige inbraakpreventie				X
Rookmelders	X			

LIJST VAN ZAKEN

	Blijft achter	Gaat mee	Ter overname	NVT
(Klok)thermostaat				X
Airconditioning	X			
Screens				X
Rolluiken				X
Zonwering buiten				X
Telefoonaansluiting/internetaansluiting		X		
Veiligheidsschakelaar wasautomaat				X
Waterslot wasautomaat		X		
Zonnepanelen	X			
Oplaadpunt elektrische auto	X			
				X
				X
				X
				X
				X
Warmwatervoorziening, te weten				
- CV-installatie				X
- boiler	X			
- geiser				X
-				X
-				X
-				X
Isolatievoorzieningen (voorzetramen/radiatorfolie etc.), te weten				
-				X
-				X
Tuin - Inrichting				
Tuinaanleg/bestrating	X			
Beplanting	X			
				X
Tuin - Verlichting/installaties				
Buitenverlichting	X			
Tijd- of schemerschakelaar/bewegingsmelder				X
				X

LIJST VAN ZAKEN

	Blijft achter	Gaat mee	Ter overname	NVT
Tuin - Bebouwing				
Tuinhuis/buitenberging				X
Kasten/werkbank in tuinhuis/berging				X
(Broei)kas				X
Overkapping tuin	X			
				X
Tuin - Overig				
Overige tuin, te weten				
- (sier)hek	X			
- vlaggenmast(houder)				X
-				X
-				X
Overig - Contracten				
CV: Nee				
Boiler: Nee				
Zonnepanelen: Nee				



INTERESSE IN DEZE WONING?
NEEM DAN VRIJBLIJVEND CONTACT OP MET ONS KANTOOR

