



Aphrodite 2 - Hellevoetsluis

Vraagprijs € 435.000,- k.k.

Huysvisie, Makelaar Anno Nu
Turfkade 17
3231 AR, BRIELLE
Tel: 0181-409000
E-mail: info@huysvisie.nl
Website: www.huysvisie.nl



Omschrijving

Deze goed onderhouden gezinswoning biedt extra leefruimte en comfort. Met vier slaapkamers en een heerlijke, lichte serre geniet u hier het hele jaar door van een aangenaam gevoel van binnen en buiten. De woning is voorzien van zonnepanelen, grotendeels kunststof kozijnen met HR++ glas en een riante garage, wat zorgt voor een solide basis en volop praktische mogelijkheden.

De woning aan Aphrodite 2 ligt in een rustige, kindvriendelijke buurt in Hellevoetsluis, dicht bij winkels, scholen en natuur. Dankzij de ligging aan het water en de goede verbindingen met o.a. Rotterdam is het een prettige en goed bereikbare woonomgeving.

Indeling

De entree/hal is afgewerkt met een nette plavuizenvloer die drempelloos doorloopt over de gehele begane grond. De vloer is voorzien van comfortabele vloerverwarming, wat bijdraagt aan een aangenaam woonklimaat. In de hal bevinden zich tevens de meterkast en een separaat toilet met fonteintje.

De woonkamer profiteert van een prettige lichtinval en biedt voldoende ruimte voor een sfeervolle zit- en eethoek. In de leefruimte bevindt zich de trapopgang naar de eerste verdieping. Aan de achterzijde is via een enkele deur toegang tot de serre, wat zorgt voor een mooie verlenging van de woonruimte.

De open keuken staat in directe verbinding met de woonkamer en is van alle gemakken voorzien. De keuken beschikt over een complete opstelling met onder andere een 5-pits gaskookplaat, afzuigkap, combi-magnetron, vaatwasser, koelkast en vriezer.

1e verdieping

De overloop, afgesloten met een deur, is afgewerkt met een laminaatvloer die doorloopt in alle slaapkamers. Vanaf hier heeft u toegang tot drie slaapkamers, de badkamer en de trapopgang naar de tweede verdieping.

Aan de voorzijde bevindt zich de ruime hoofdslaapkamer van circa 15m². De tweede en derde slaapkamer liggen aan de achterzijde en hebben een oppervlakte van respectievelijk circa 9m² en 6,5m². Alle kamers zijn voorzien van rolluiken, wat zorgt voor extra comfort en privacy.

De badkamer is volledig betegeld en uitgerust met een douche, ligbad, toilet en een wastafelmeubel.

2e verdieping

Via een vaste trap bereikt u de overloop op de tweede verdieping. Hier bevinden zich de opstellingen van de cv-ketel, de mechanische ventilatie en de aansluitingen voor wasmachine en droger. Daarnaast is er een praktische wastafel aanwezig en beschikt de ruimte over twee ingebouwde kasten. Het dakraam zorgt voor natuurlijk licht. Deze verdieping biedt bovendien de mogelijkheid om een extra slaapkamer te realiseren. Vanaf de overloop is er toegang tot de slaapkamer aan de achterzijde.

De slaapkamer aan de achterzijde heeft een oppervlakte van circa 13m². Dankzij de dakkapel is dit een volwaardige en lichte kamer. In de dakkapel is tevens praktische bergruimte met schuifdeuren gecreëerd.

Tuin

De buitenruimte is verzorgd en praktisch ingericht, met fijne plekken om zowel van de zon als van rust te genieten. De voortuin ligt gunstig op het zuidwesten, ideaal voor de middag- en avondzon.

De achtertuin is volledig betegeld en daardoor onderhoudsvriendelijk, met voldoende ruimte voor een gezellige zitplek. Aansluitend aan de woning bevindt zich een serre van circa 14,5m², uitgevoerd met schuifdeuren.

Achterin de tuin bevindt zich een ruime, vrijstaande stenen garage van circa 19m², bereikbaar via een loopdeur vanuit de tuin en voorzien van een elektrische roldeur aan de straatzijde. De garage is geschikt voor het stallen van een auto of als berging en beschikt over een wateraansluiting en een praktische vliering.

Algemeen

Bouwjaar 1981

Inhoud 452m³.

150m² eigen grond.

De kozijnen zijn uitgevoerd in kunststof en voorzien van dubbel glas.

De woning wordt verwarmd middels een cv-combiketel met radiatoren (merk: Remeha, bouwjaar: 2009). Deze cv-combi levert ook het warme water in de woning.

Oplevering in overleg.

Bij woningen welke gebouwd zijn voor 1993 zal er een asbestclausule in de koopovereenkomst worden opgenomen.

Kenmerken

Vraagprijs	€ 435.000,- k.k.
Soort	Woonhuis
Type woning	Eindwoning
Aantal kamers	6 kamers waarvan 4 slaapkamer(s)
Inhoud woning	452 m ³
Perceel oppervlakte	150 m ²
Gebruiksoppervlakte woonfunctie	113 m ²
Soort woning	Eengezinswoning
Bouwjaar	1981
Ligging	Aan rustige weg, in woonwijk
Tuin	Achtertuint, voortuin 48 m ²
Garage	Vrijstaand steen 19 m ² (594 bij 323 cm)
Verwarming	C.V.-Ketel
CV Ketel type en bouwjaar	Remeha 2009
Isolatie	Muurisolatie, Dubbel glas

Locatie

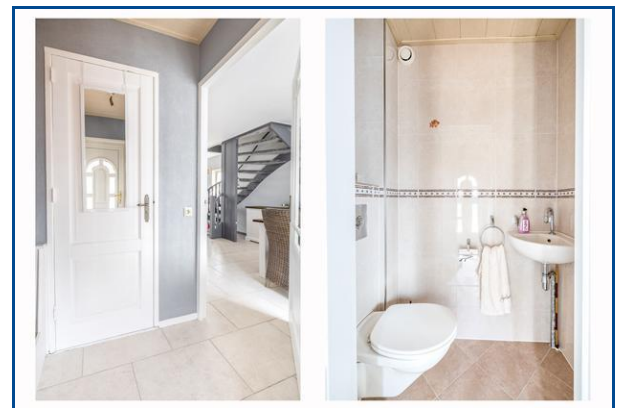
Aphrodite 2
3225 TA HELLEVOETSLUIS



Foto's



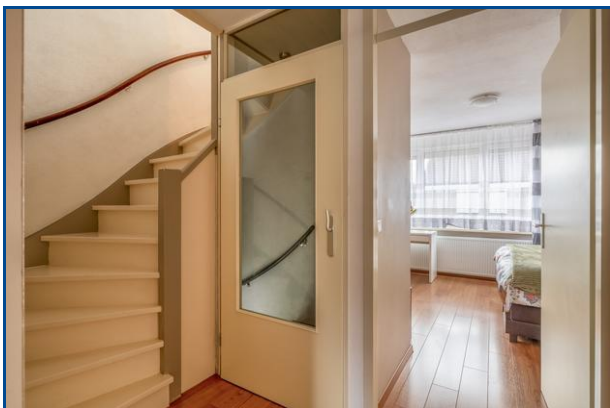
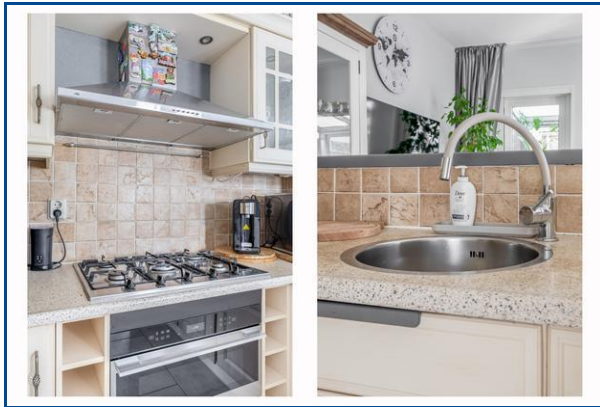
Foto's



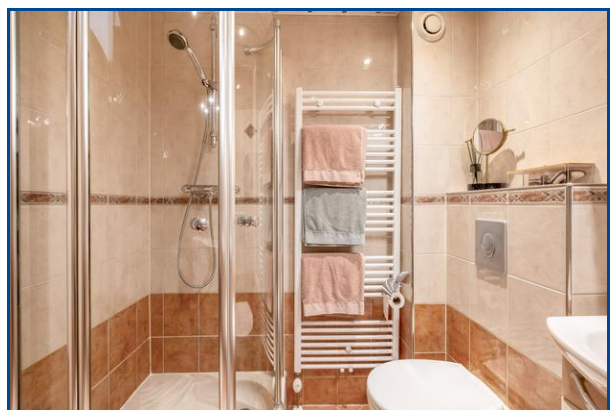
Foto's



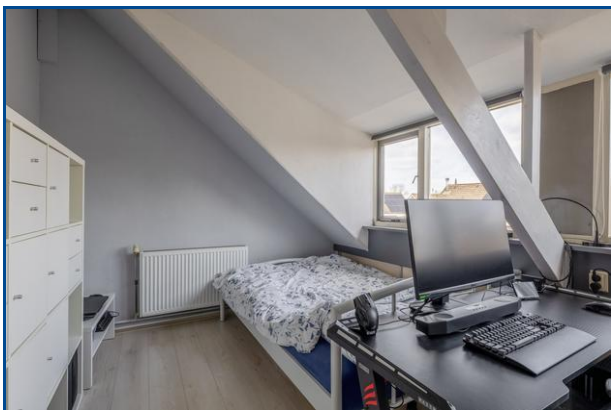
Foto's



Foto's



Foto's



Foto's

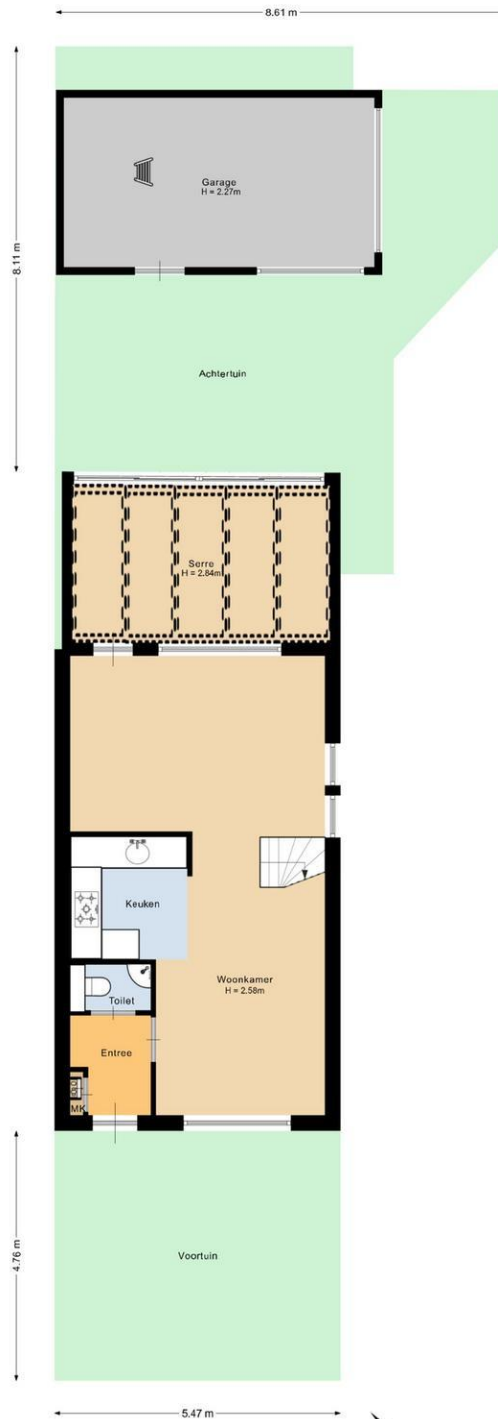


Foto's



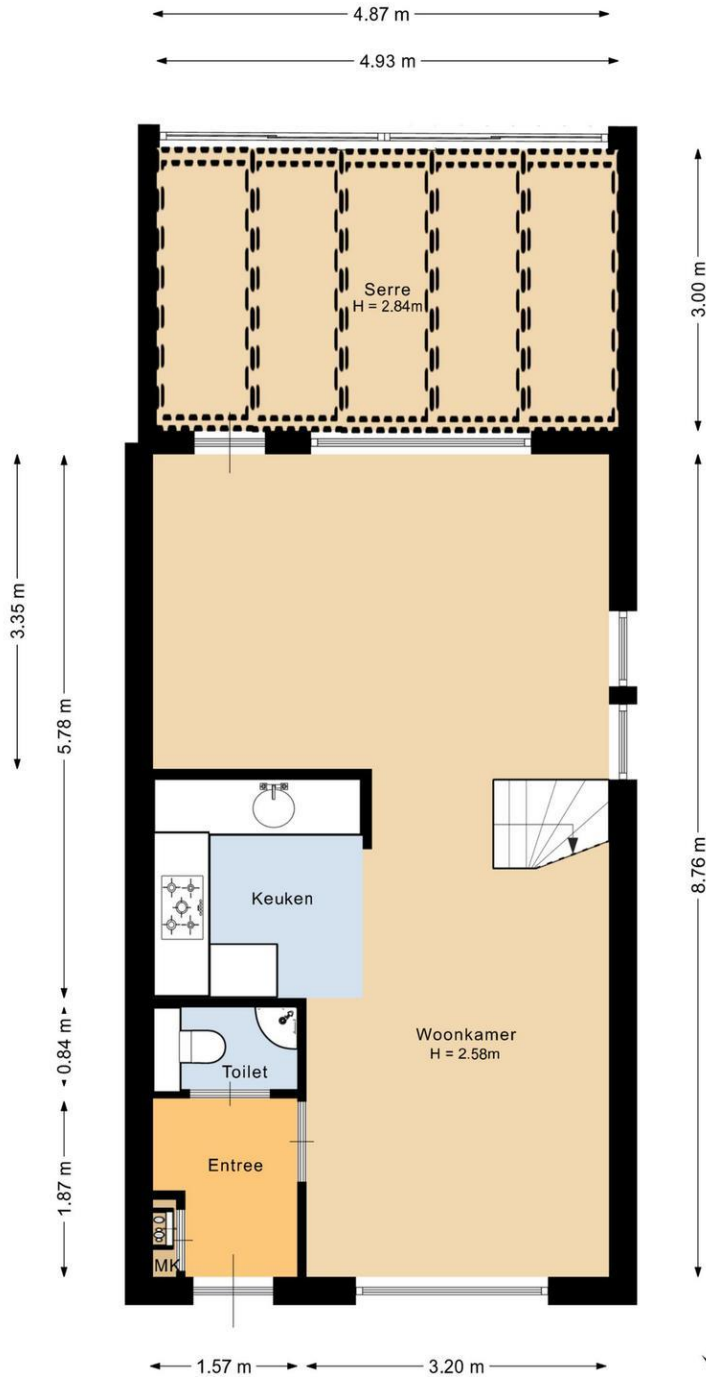
Kadaster

Kadastrale gegevens	
Adres	Aphrodite 2
Postcode / Plaats	3225 TA Hellevoetsluis
Gemeente	Hellevoetsluis
Sectie / Perceel	G / 3955
Oppervlakte	150 m ²
Soort	Volle eigendom



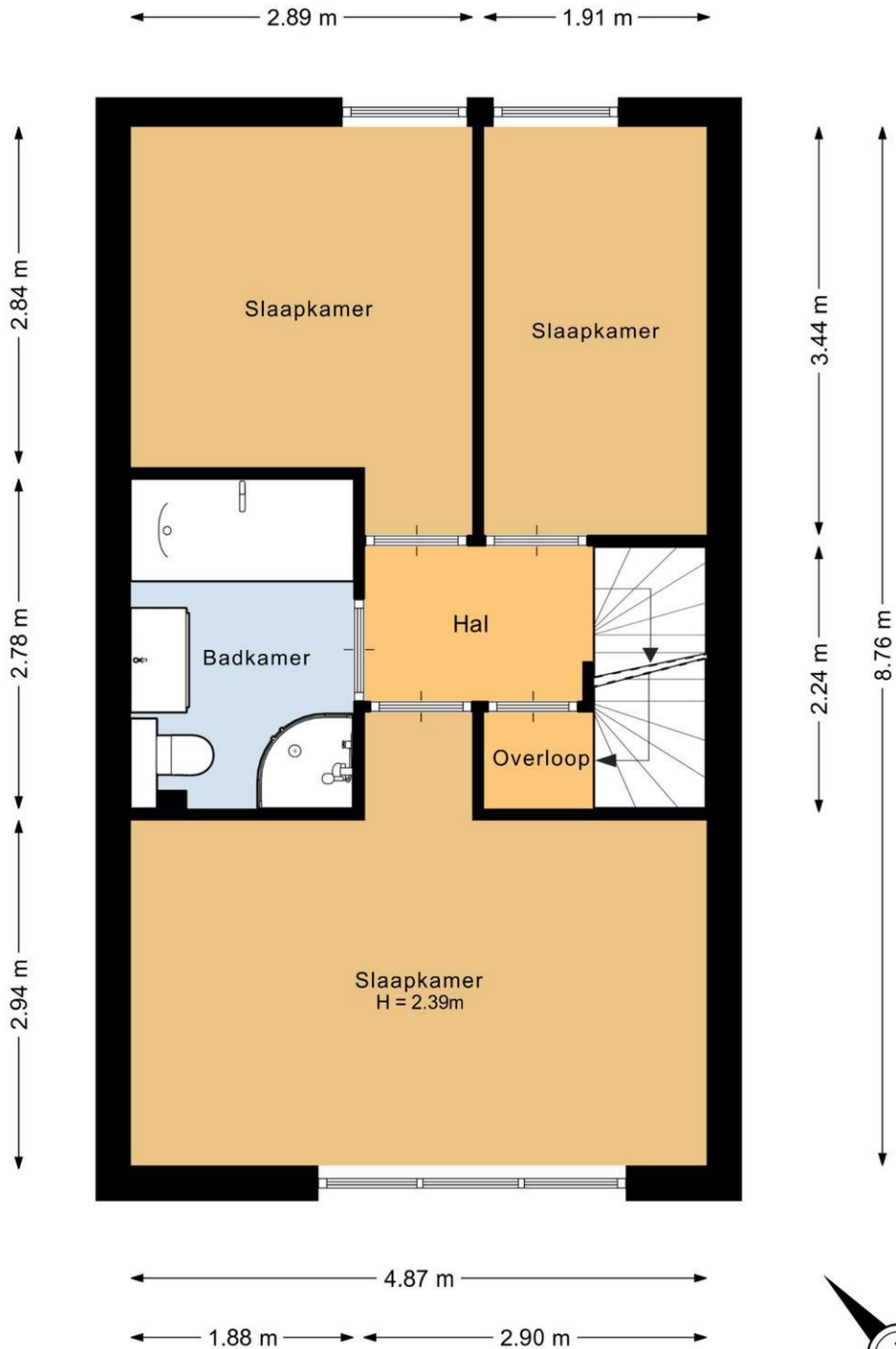
Deze plattegrond is met de meeste zorg samengesteld.
Er kunnen geen rechten aan worden ontleend.





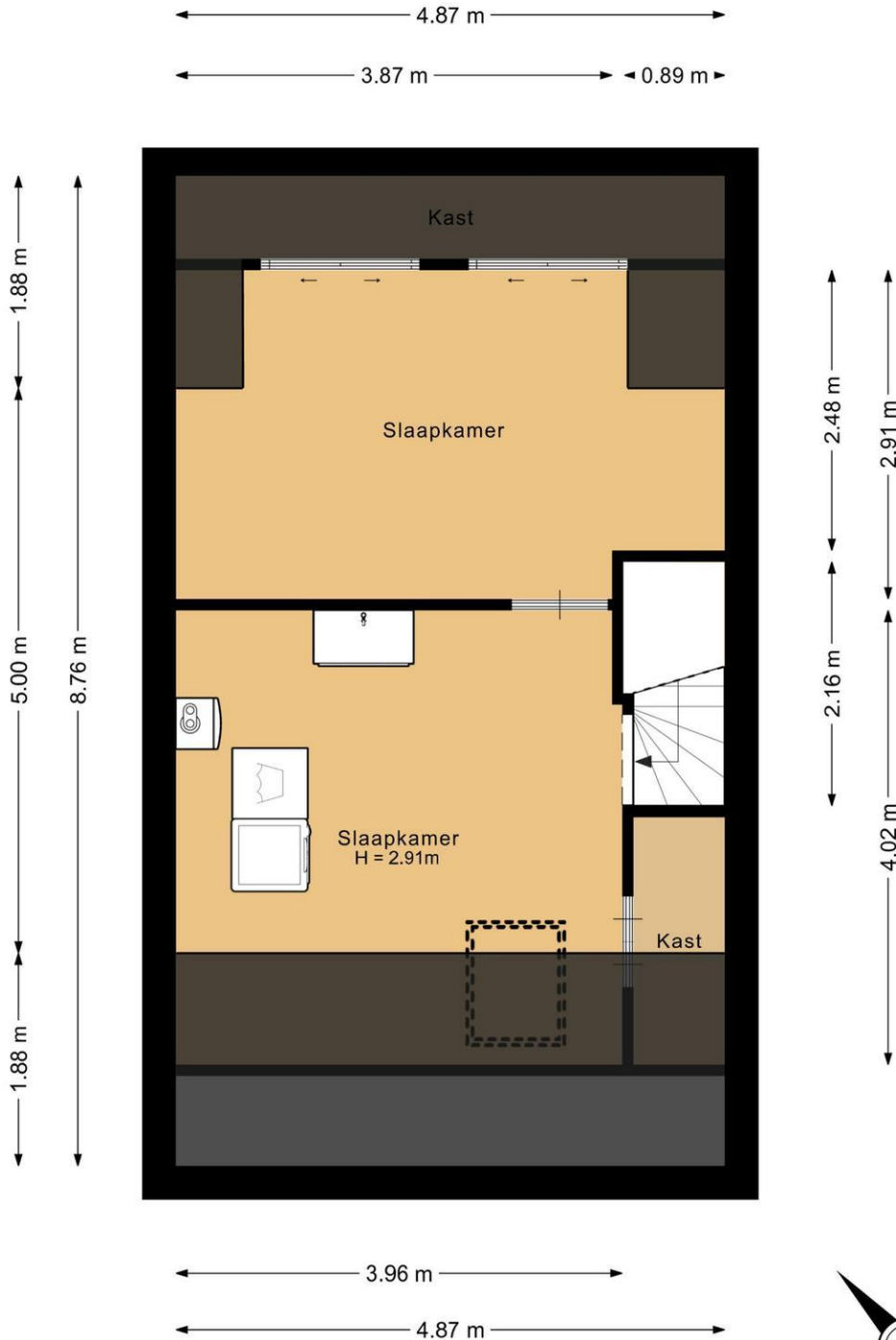
Deze plattegrond is met de meeste zorg samengesteld.
Er kunnen geen rechten aan worden ontleend.





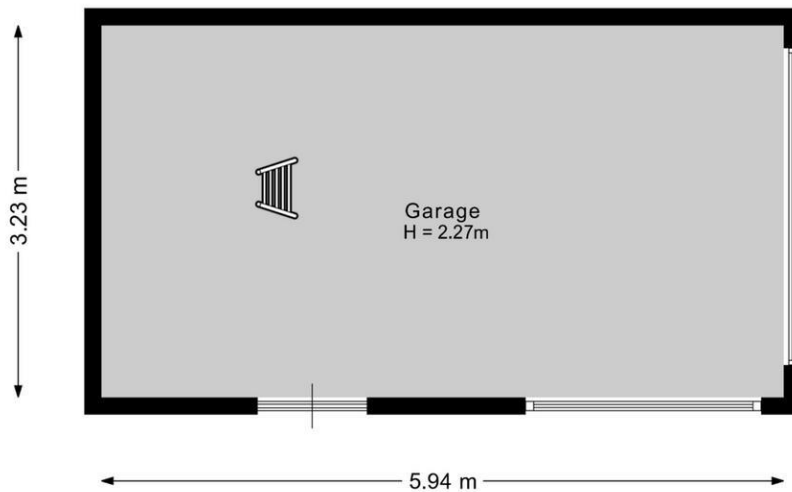
Deze plattegrond is met de meeste zorg samengesteld.
Er kunnen geen rechten aan worden ontleend.





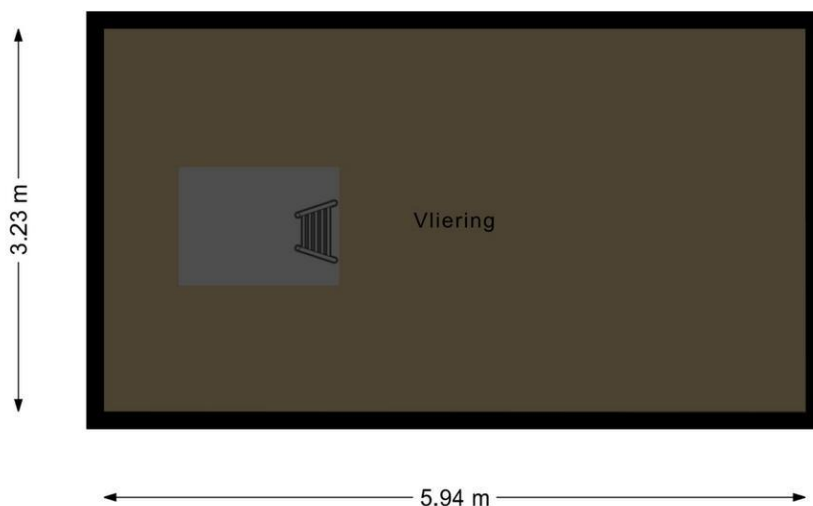
Deze plattegrond is met de meeste zorg samengesteld.
Er kunnen geen rechten aan worden ontleend.





Deze plattegrond is met de meeste zorg samengesteld.
Er kunnen geen rechten aan worden ontleend.





Deze plattegrond is met de meeste zorg samengesteld.
Er kunnen geen rechten aan worden ontleend.

