

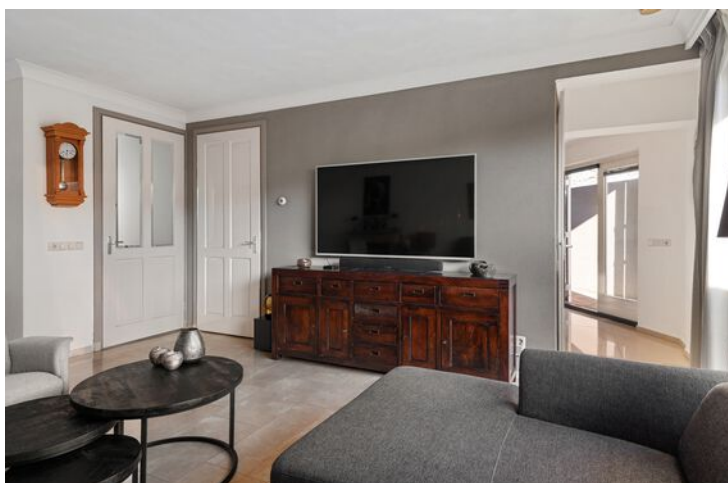
VRAAGPRIJS
€ 589.500 K.K.



SINT SEBASTIAANHOF 6, VUGHT



Woonhub Makelaars Den Bosch
TEL. 073 782 0251
woonhub.nl
denbosch@woonhub.nl



Woonoppervlakte : 129.10m²

Perceeloppervlakte : 126m²

Inhoud : 445.85m³

Bouwjaar : 2006

Energie label : A

KENMERKEN

Overdracht

Vraagprijs € 589.500,- k.k.

Aanvaarding In overleg

Bouw

Type object Woonhuis, eengezinswoning, hoekwoning

Soort bouw Bestaande bouw

Bouwperiode 2006

Dakbedekking Bitumen

Type dak Samengesteld

Isolatievormen Dakisolatie
Dubbel glas
Spouwmuren
Vloerisolatie
Volledig geïsoleerd

Oppervlaktes en inhoud

Perceeloppervlakte 126 m²

Gebruiksoppervlakte wonen 129,1 m²

Inhoud 446 m³

Oppervlakte externe bergruimte 5,73 m²

Oppervlakte gebouwgebonden
buitenruimte 22,79 m²

Indeling

Aantal bouwlagen 3

Aantal kamers 5 (waarvan 4 slaapkamers)

Aantal badkamers 1

Locatie

Ligging Aan rustige weg
Nabij openbaar vervoer
Nabij school

Tuin

KENMERKEN

Type	Achtertuint
Hoofdtuin	Ja
Oriëntering	Zuiden
Heeft een achterom	Ja
Staat	Normaal
Tuin 2 - Type	Voortuin
Tuin 2 - Oriëntering	Noorden
Tuin 2 - Staat	Normaal
Tuin 3 - Type	Zijtuin
Tuin 3 - Oriëntering	Oosten
Tuin 3 - Staat	Normaal
Energieverbruik	
Energielabel	A
CV ketel	
CV ketel	Remeha
Warmtebron	Gas
Bouwjaar	2019
Combiketel	Ja
Eigendom	Eigendom
Uitrusting	
Warm water	CV-ketel Elektrische boiler
Verwarmingssysteem	Centrale verwarming Vloerverwarming (gedeeltelijk)
Heeft kabel-tv	Ja
Glasvezelaansluiting aanwezig	Ja
Tuin aanwezig	Ja
Beschikt over een internetverbinding	Ja
Heeft rolluiken	Ja
Heeft schuur/berging	Ja

KENMERKEN

Heeft een dakraam	Ja
-------------------	----

Heeft een schuifpui	Ja
---------------------	----

Heeft zonwering	Ja
-----------------	----

Heeft ventilatie	Ja
------------------	----

Kadastrale gegevens

Eigendom	Eigen grond
----------	-------------

OMSCHRIJVING VAN DE WONING

Woonhub presenteert: Sint Sebastiaanhof 6, 5262 BH Vught

In een rustige en prettige woonomgeving in Vught ligt deze verrassend ruime en goed ingedeelde gezinswoning met vier slaapkamers, een balkon, een sfeervolle overkapping én een royale tuin rondom de woning. Dankzij de voor-, zij- en achtertuin geniet je hier optimaal van het buitenleven, met altijd wel een plek in de zon of juist in de schaduw.

Bij binnenkomst valt direct de nette en praktische indeling op. Vanuit de hal, waar zich het toilet en de meterkast bevinden, loop je door naar de royale woonkamer. Dankzij de grote raampartijen is dit een lichte en aangename leefruimte waar je je direct thuis voelt. Er is volop ruimte voor een comfortabele zithoek en een gezellige eethoek, waardoor dit echt het hart van de woning vormt.

Aan de achterzijde sluit de open keuken naadloos aan op de woonkamer. De keuken is voorzien van diverse inbouwapparatuur en biedt direct toegang tot de overkapping. Hierdoor lopen binnen en buiten op een natuurlijke manier in elkaar over. De overkapping vormt een heerlijke plek om het hele jaar door te genieten, of je nu wilt ontspannen met een kop koffie of gezellig wilt borrelen met vrienden en familie.

De woning beschikt over een fraai aangelegde tuin rondom. Aan de voorzijde bevindt zich een verzorgde voortuin die zorgt voor een prettige en groene entree van de woning. De zijtuin biedt extra ruimte en geeft de woning een vrij en ruimtelijk gevoel, terwijl deze ook mogelijkheden biedt voor bijvoorbeeld extra zitplekken of speelruimte.

De achtertuin vormt een heerlijke plek om te ontspannen en is voorzien van een combinatie van terras en groen. Hier is voldoende ruimte voor een grote eettafel en een loungehoek. De tuin biedt veel privacy en is ideaal voor lange zomeravonden met familie en vrienden. Achterin de tuin bevindt zich een externe berging, ideaal voor het opbergen van fietsen, tuinmeubilair en andere spullen.

Op de eerste verdieping bevinden zich drie slaapkamers van goed formaat, elk met een prettige lichtinval. Deze kamers zijn flexibel in te richten als slaap-, werk- of kinderkamer. De badkamer is praktisch ingericht en voorzien van een ligbad, douche, wastafel en toilet. De ruime overloop zorgt voor een prettig gevoel van ruimte en geeft toegang tot alle vertrekken.

De tweede verdieping biedt nog meer wooncomfort met een ruime vierde slaapkamer. Deze kamer is bijzonder licht en heeft directe toegang tot het balkon, waar je in alle rust van de buitenlucht kunt genieten. Dit maakt het een ideale plek als hoofdslaapkamer of werkruimte. Daarnaast is er volop berging aanwezig, onder andere in de ingebouwde kasten en achter de knieschotten.

Ook aan praktische zaken is gedacht. Zo beschikt de woning over een externe berging en voldoende opbergruimte binnen, wat bijdraagt aan het wooncomfort en de functionaliteit van de woning.

De ligging van de woning maakt het geheel compleet. Je woont hier in een rustige, groene wijk met alle dagelijkse voorzieningen binnen handbereik. Winkels, scholen, sportvoorzieningen en openbaar vervoer bevinden zich op korte afstand, terwijl ook het centrum van 's-Hertogenbosch en diverse uitvalswegen snel te bereiken zijn.

Deze woning biedt alles wat je zoekt in een comfortabel familiehuus: ruimte, licht, een royale tuin rondom en een prettige woonomgeving. Een plek waar je je direct thuis zult voelen.

OMSCHRIJVING VAN DE WONING



Sint Sebastiaanhof 6, Vught





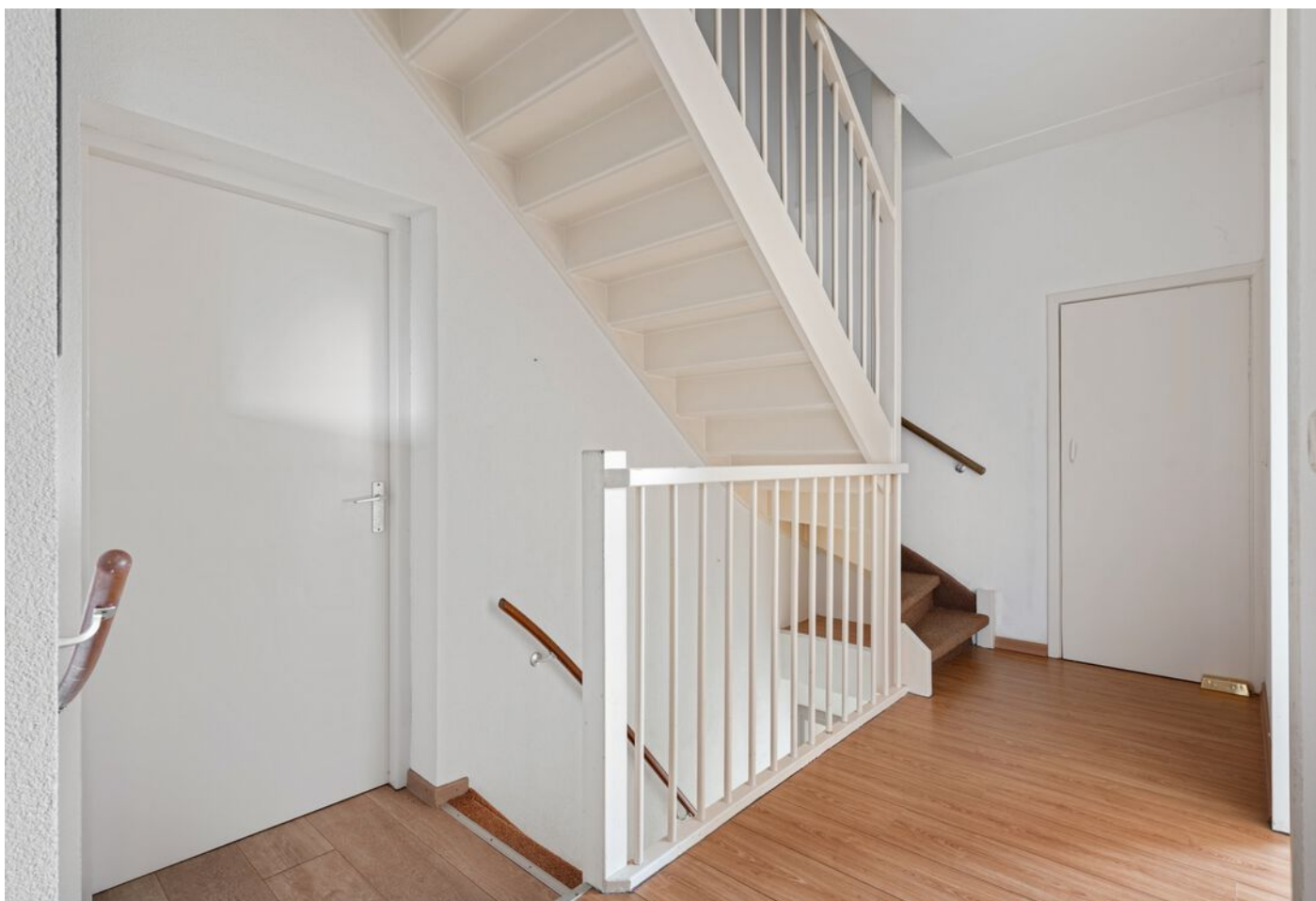
Sint Sebastiaanhof 6, Vught

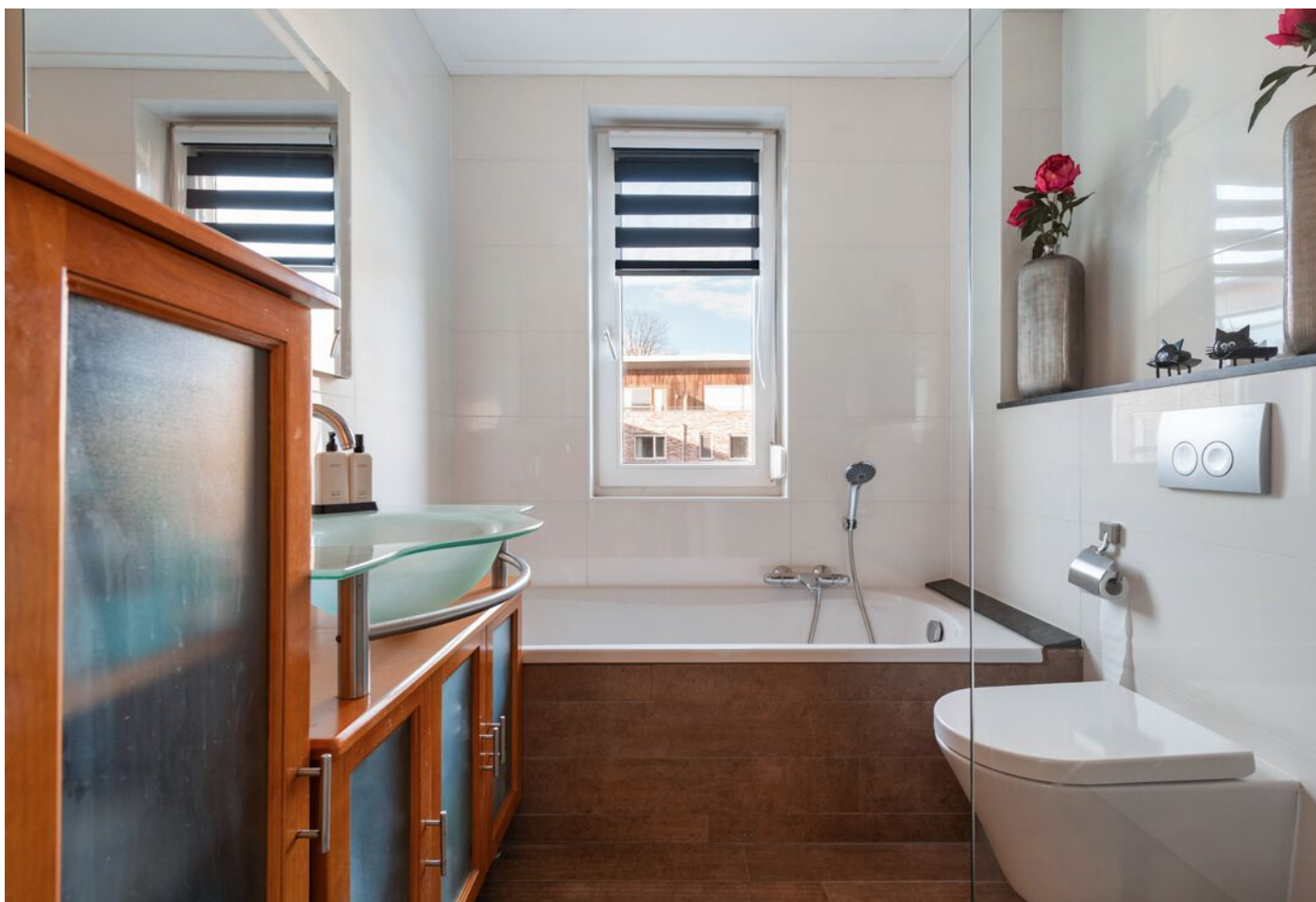
**WORDT
DIT JOUW
WONING?**





Sint Sebastiaanhof 6, Vught





Sint Sebastiaanhof 6, Vught





Sint Sebastiaan Hof 6, Vught





Sint Sebastiaanhof 6, Vught





Sint Sebastiaanhof 6, Vught





Sint Sebastiaanhof 6, Vught



PLATTEGROND

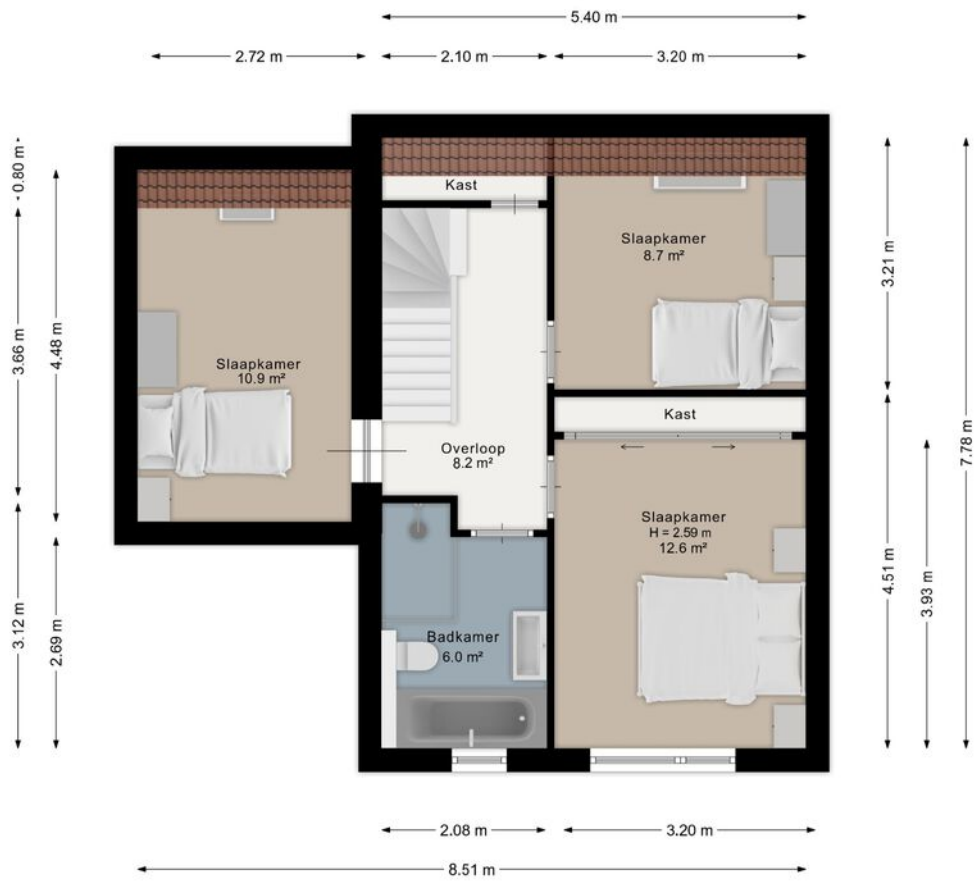


PLATTEGROND



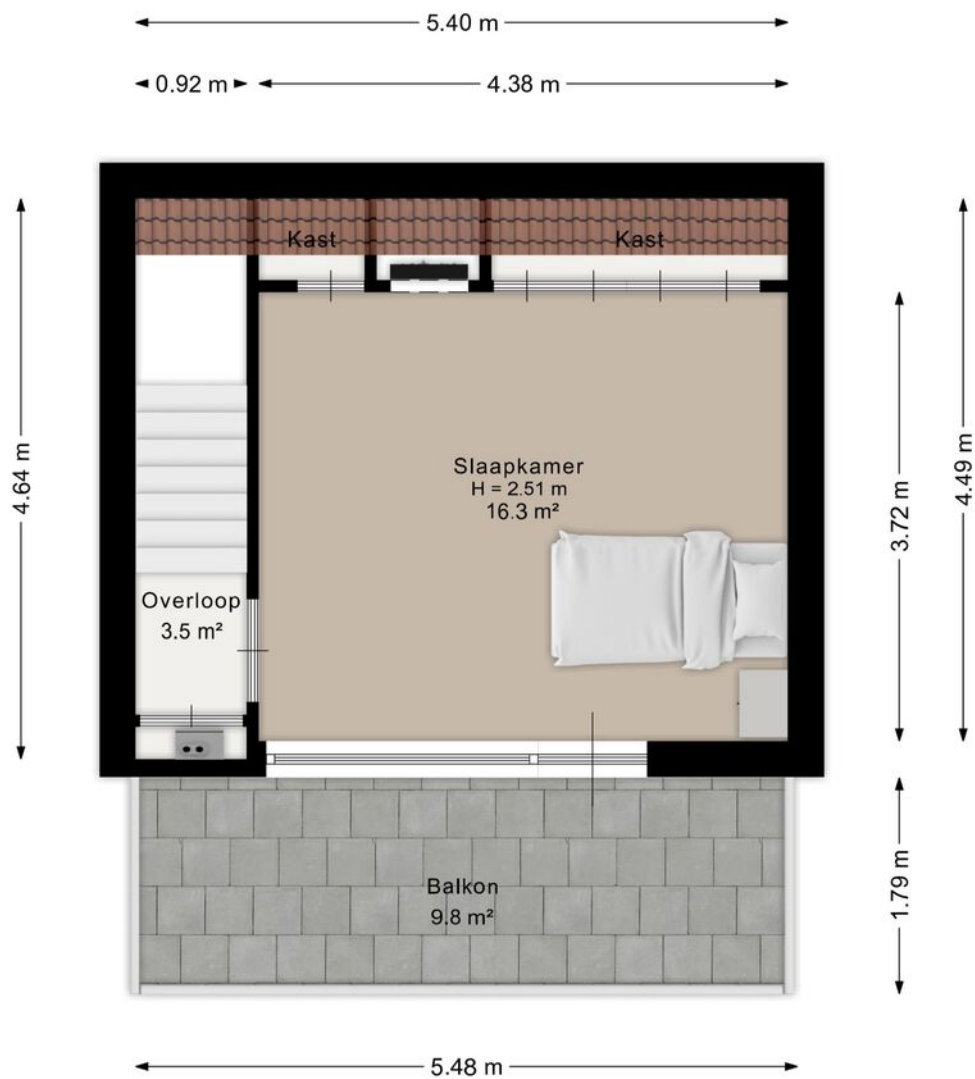
Aan de plattegrond kunnen geen rechten worden ontleend.
www.proland.nl

PLATTEGROND



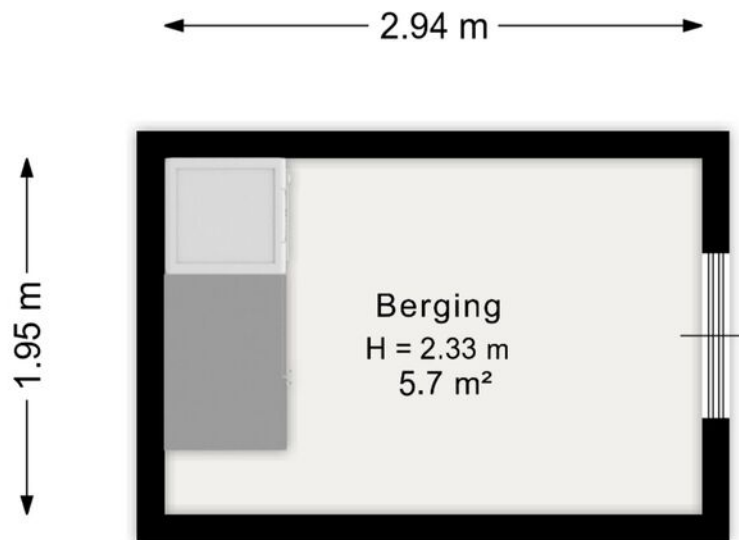
Aan de plattegrond kunnen geen rechten worden ontleend.
www.proland.nl

PLATTEGROND



Aan de plattegrond kunnen geen rechten worden ontleend.
www.proland.nl

PLATTEGROND

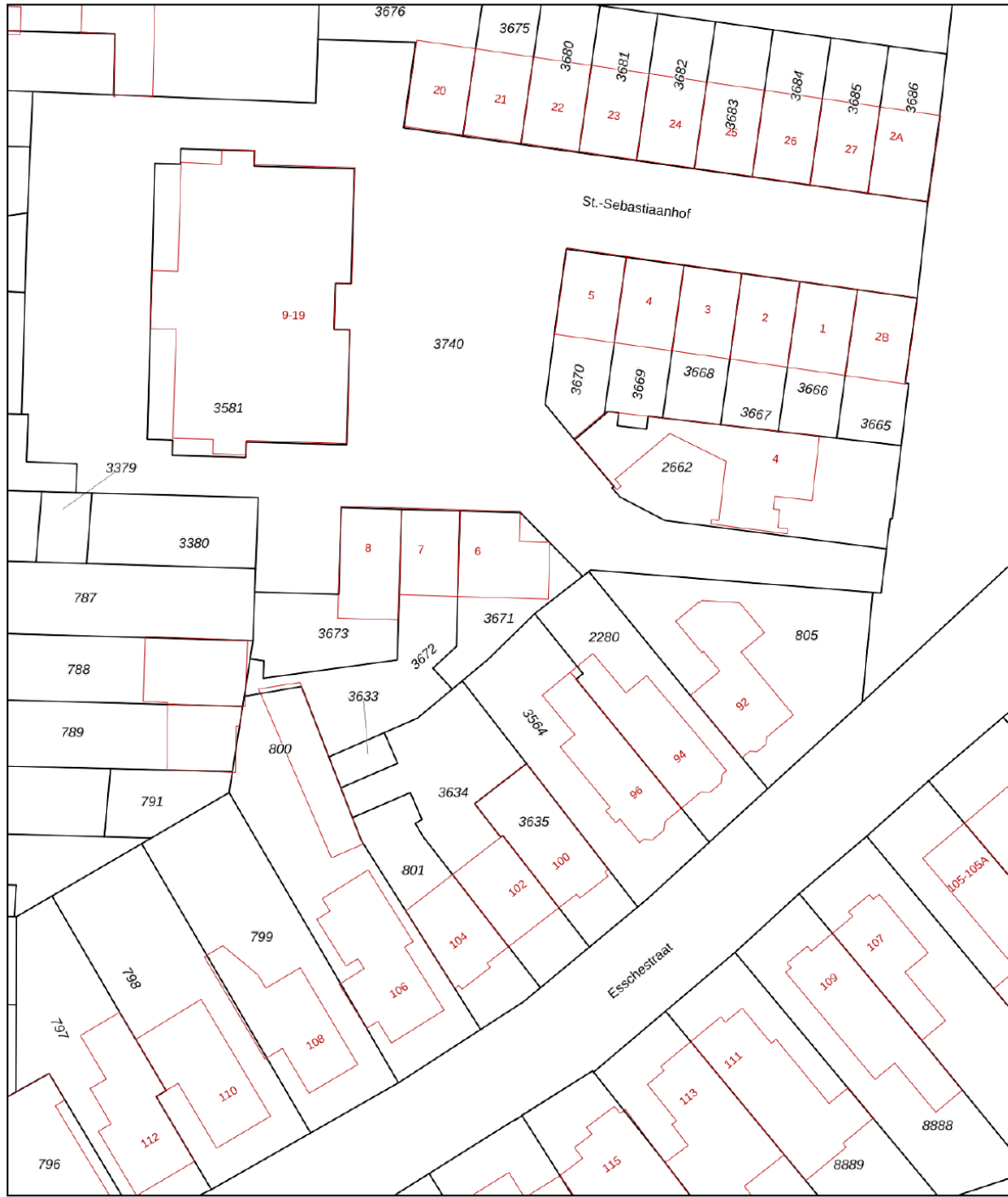



Aan de plattegrond kunnen geen rechten worden ontleend.
www.proland.nl

KADASTRALE KAART

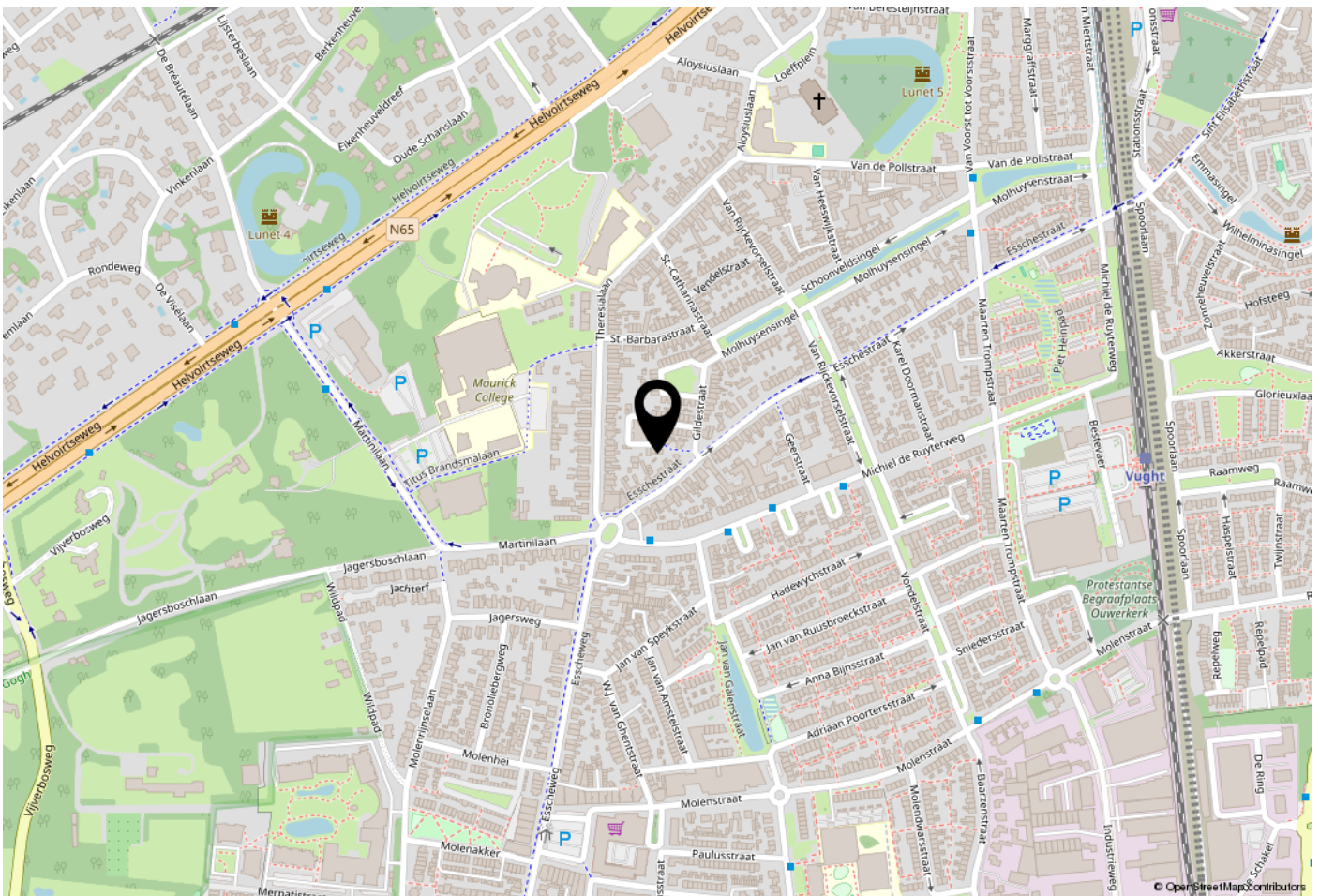
Kadastrale kaart

Uw referentie: Sint Sebastiaanhof



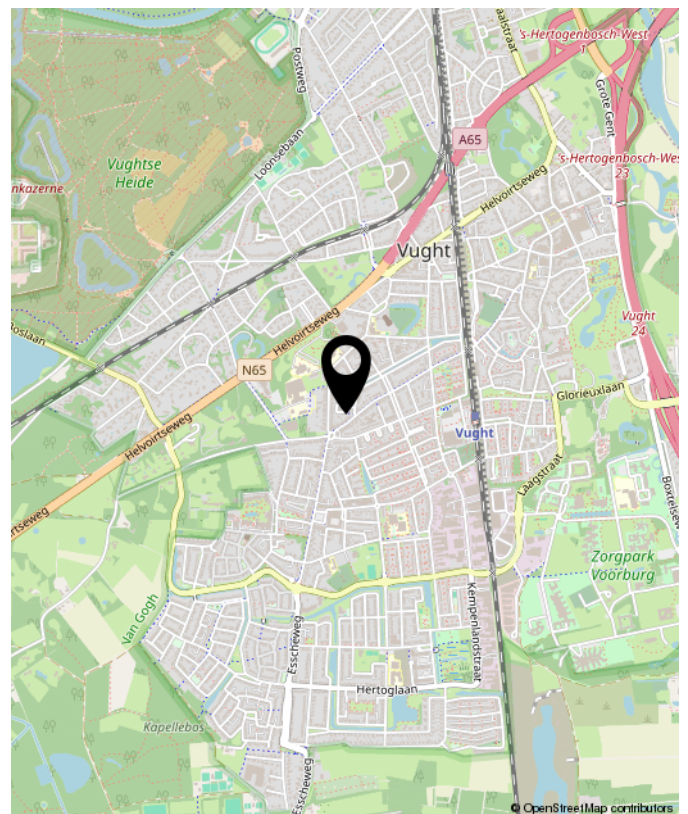
<p>12345 25</p> <p>— Vastgestelde kadastrale grens — Voorlopige kadastrale grens — Administratieve kadastrale grens — Bebouwing</p> <p>Voor een eensluidend uittreksel, geleverd op 13 januari 2026 De bewaarder van het kadaster en de openbare registers</p>	<p>Schaal 1: 500</p> <p>Kadastrale gemeente Vught Sectie L Perceel 3671</p> <p>Aan dit uittreksel kunnen geen betrouwbare maten worden ontleend. De Dienst voor het kadaster en de openbare registers behoudt zich de intellectuele eigendomsrechten voor, waaronder het auteursrecht en het databankenrecht.</p>	
--	---	---

LOCATIE OP DE KAART



WOONT U HIER BINNENKORT?

Ben jij klaar voor de volgende stap? Plan snel een bezichtiging en ontdek of dit jouw nieuwe thuis wordt!



Sint Sebastiaanhof 6, Vught



**INTERESSE?
NEEM CONTACT MET ONS OP!**

**Woonhub Makelaars Den
Bosch**
Bruistensingel 110
5232 AC
's-Hertogenbosch

TEL. 073 782 0251
woonhub.nl
denbosch@woonhub.nl

