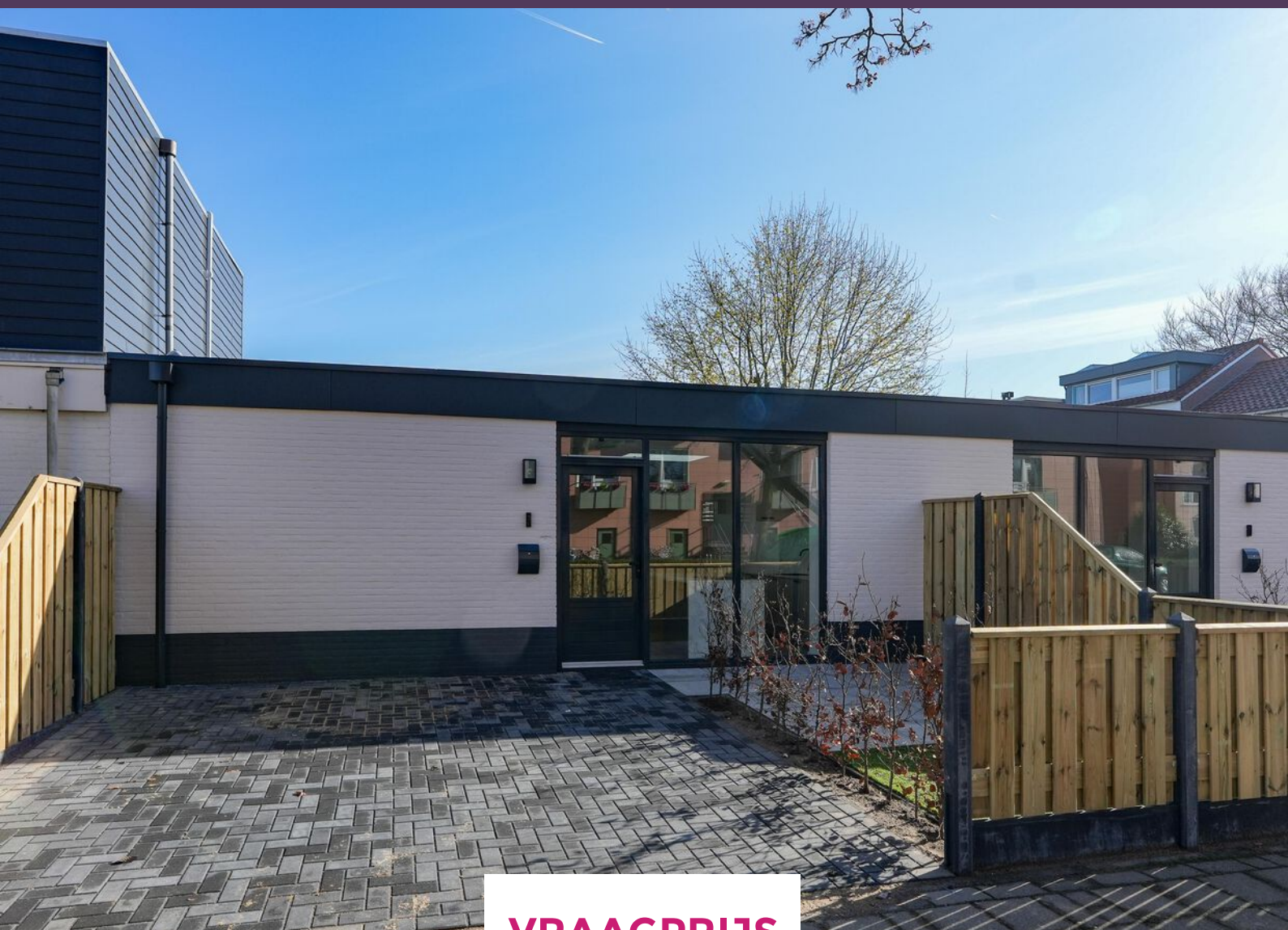


# Ligusterstraat 18 A

## NIJMEGEN



**VRAAGPRIJS**

**€ 345.345 K.K.**

024-204 20 20

[info@level2makelaars.nl](mailto:info@level2makelaars.nl)

[www.level2makelaars.nl](http://www.level2makelaars.nl)



## Kenmerken



### Woonoppervlakte

48 m<sup>2</sup>

### Aantal kamers

2

### Perceeloppervlakte

99 m<sup>2</sup>

### Aantal slaapkamers

1

### Inhoud

159 m<sup>3</sup>

### Bouwjaar

1956

### Soort woning

bungalow

### Energie label

B

Living large in a small house.

Mini, jazeker! Als je niet dol bent op veel spullen, maar wel in je eigen huisje in één van de gezellige straten van de geliefde wijk Heseveld wil wonen dan is dit de kans.

Op een heerlijke locatie ligt deze moderne bungalow met tuin en oprit. Deze woning is samen met de buurwoning (18b) in 2026 gerealiseerd.

De populaire wijk Heseveld biedt rust en ruimte, maar ligt toch op korte fietsafstand van het centraal station en het bruisende stadscentrum van Nijmegen. Daarnaast zijn er in de wijk diverse winkels, terrasjes, basisscholen, speelgelegenheden etc. te vinden.

Indeling:

Je komt binnen via je afgesloten voortuin met ruimte voor je auto en een terras gelegen zuidwesten. Door de raampartij met loopdeur aan de voorzijde heb je voldoende lichtinval. Je stapt binnen in de woonkamer met woonkeuken. De keuken is luxe uitgevoerd met een marmerlook-werkblad en bar. Verder beschik je over een inductiekookplaat met afzuiginstallatie, koelkast, vriezer, combi-oven, vaatwasser en een wijnkoeler. De woonkamer is voorzien van een lichtkoepel en airconditioning.

De slaapkamer ligt aan de achterzijde en is ook voorzien van een airco en lichtkoepel. De aansluitingen voor de wasmachine en droger vind je in de aparte praktische berging. De badkamer is modern ingericht met een moderne tegel en is voorzien van een inloopdouche met luxe brons glas, wastafelmeubel en toilet.

Algemene kenmerken

- Woonoppervlakte ca. 48 m<sup>2</sup>
- Perceeloppervlakte 99 m<sup>2</sup>
- Inhoud ca. 159 m<sup>3</sup>
- Energielabel B
- Bouwjaar 1956, gerenoveerd/getransformeerd in 2026

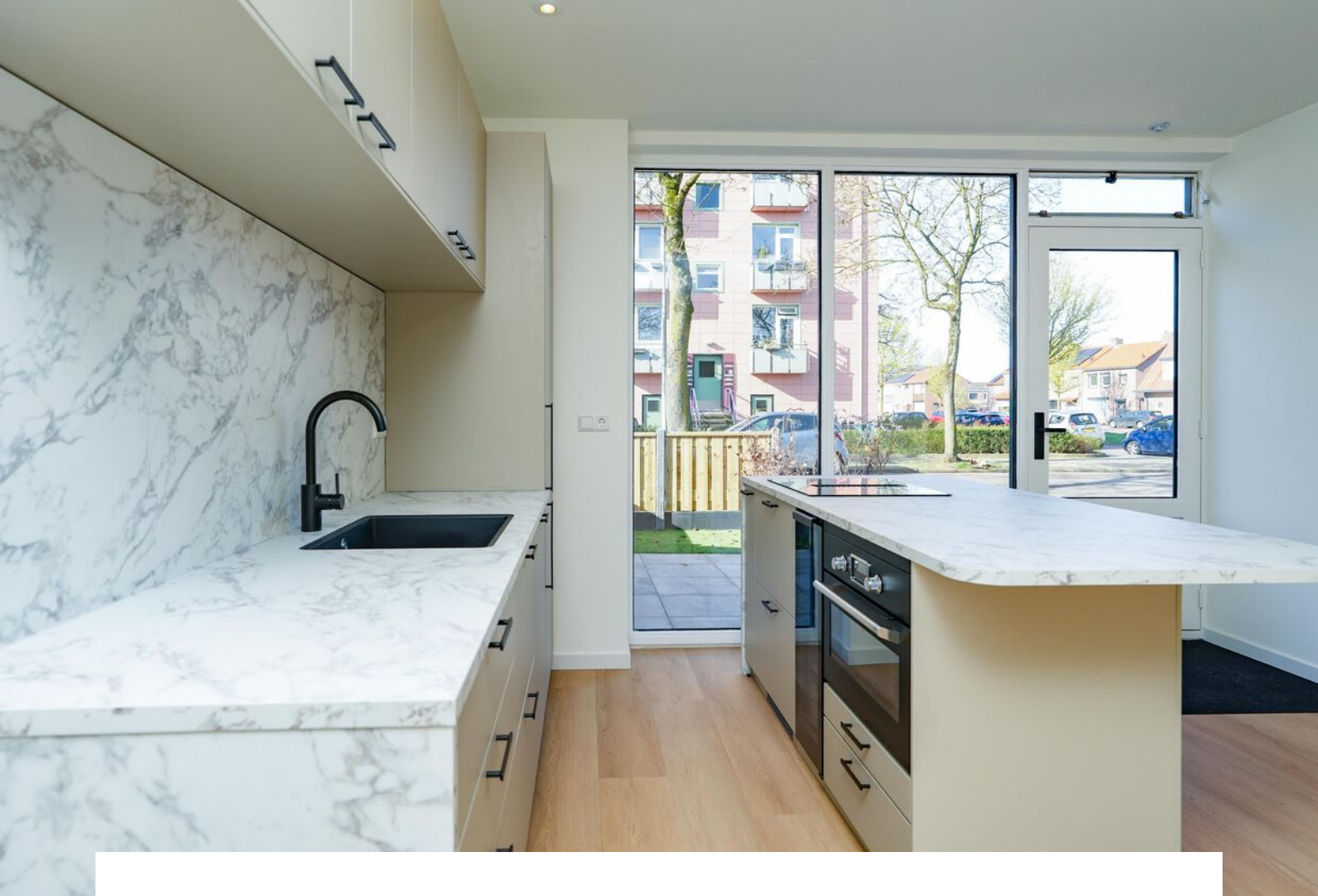
Specifieke kenmerken

- Voorzien van een airconditioning (koelen en verwarmen);
- Ideaal voor bijvoorbeeld starters;
- Strak afgewerkte bungalow met voortuin en is gerenoveerd in 2026;
- Projectnotaris van toepassing: Ten Berge Notarissen.











# Plattegrond



Aan de plattegronden kunnen geen rechten worden ontleend  
© Zibber [www.zibber.nl](http://www.zibber.nl)


# Kadastrale kaart

Kadastrale kaart

Uw referentie: Liguster



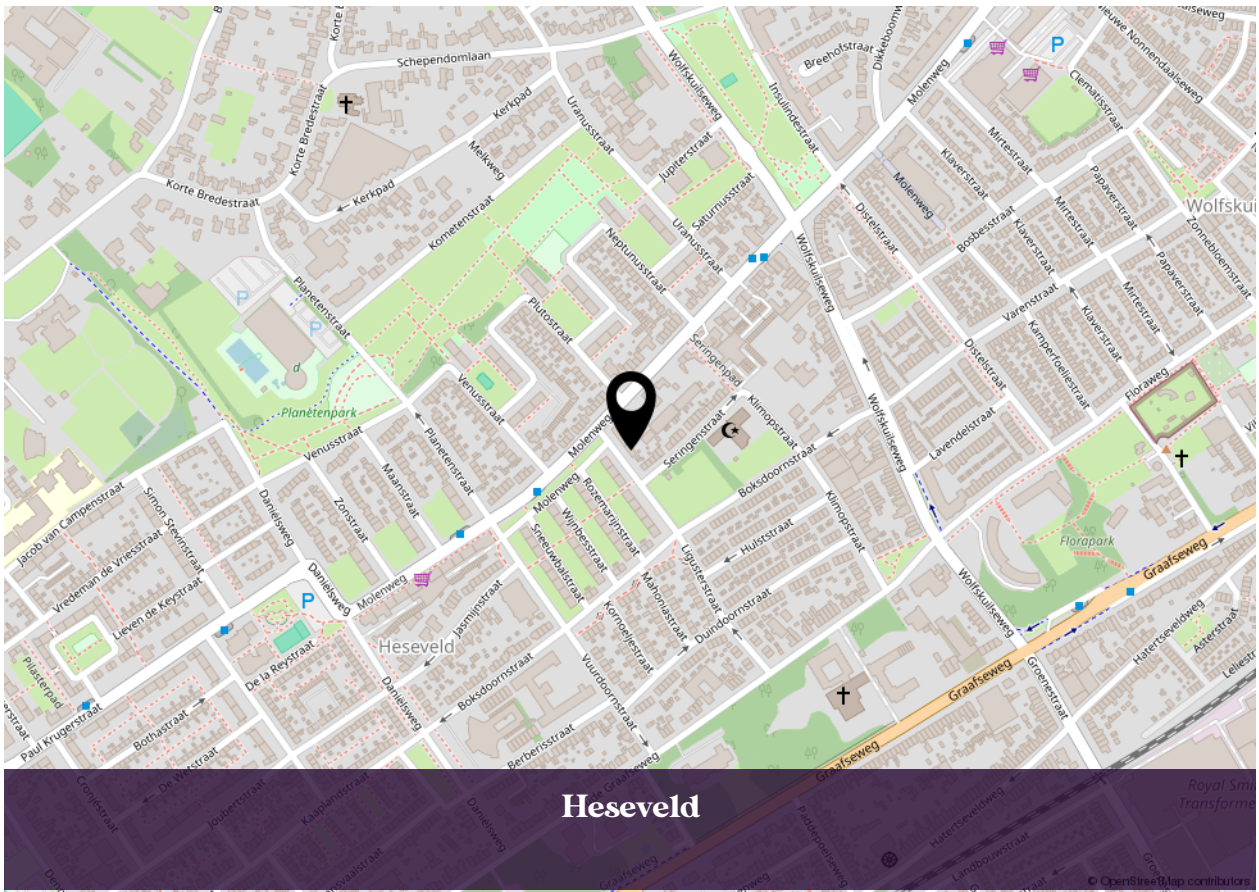
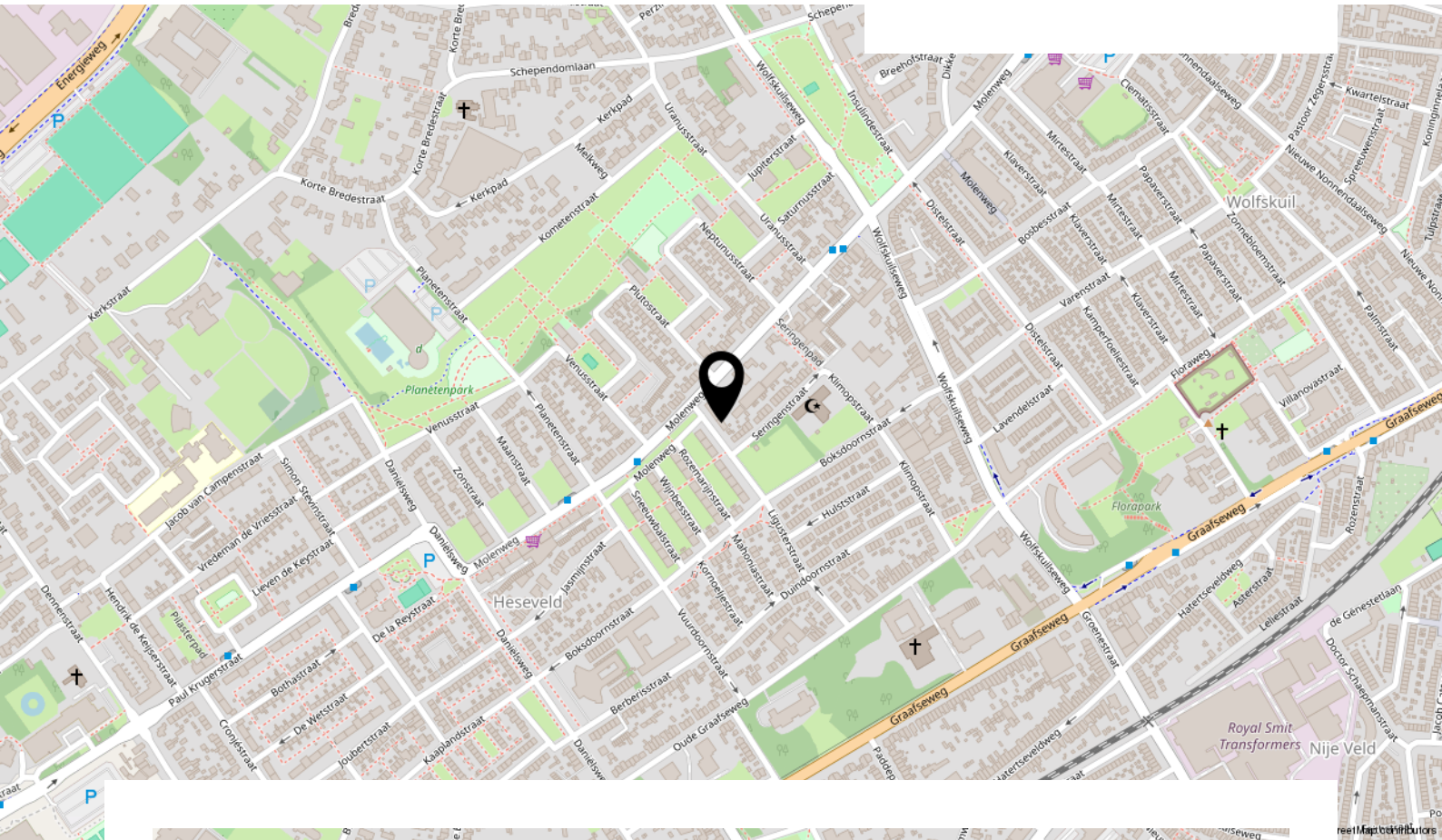
0 5 10 15 20 25m

12345	Deze kaart is noordgericht	Schaal 1: 500	
25	Perceelnummer	Kadastrale gemeente Neerbosch	
	Huisnummer	Sectie H	
	Vastgestelde kadastrale grens	Perceel 5625	
	Voorlopige kadastrale grens		
	Administratieve kadastrale grens		
	Bebouwing		

Voor een eensluidend uittreksel, geleverd op 26 maart 2026  
De bewaarder van het kadaster en de openbare registers

Aan dit uittreksel kunnen geen betrouwbare maten worden ontleend.  
De Dienst voor het kadaster en de openbare registers behoudt zich de intellectuele eigendomsrechten voor, waaronder het auteursrecht en het databankenrecht.

# Locatie



Heseveld

# INTERESSE IN DEZE WONING?



**Neem vrijblijvend contact  
met ons op:**

024-204 20 20 | Arksteestraat 13, 6511 MX Nijmegen  
[info@level2makelaars.nl](mailto:info@level2makelaars.nl) | [www.level2makelaars.nl](http://www.level2makelaars.nl)