



DEKKERSHOF 11  
7213 XJ GORSSEL



MAKELAARS  
**BELTMAN**



MAKELAARS  
**BELTMAN**



 **vastgoedcert**  
gecertificeerd



Bouwjaar.....1960  
Perceel.....243 m<sup>2</sup>  
Inhoud.....ca. 285 m<sup>3</sup>  
Woonoppervlakte.....ca. 52 m<sup>2</sup>  
Verwarming.....HR-CV ketel (2017)  
Isolatie.....Muur-, gedeeltelijk vloer en glas  
Energie label.....C  
Bijzonderheden.....Asbest dakbeschoot.





**DEKKERSHOF 11**

**GORSSSEL**

**FRAAIE BINNEN- / BUITEN BELEVING**

Vraagprijs **€ 375.000,- k.k.**

Ruimtelijk grenzend aan het plantsoen gelegen charmante hoekwoning met vrijstaande berging. Oorspronkelijk gebouwd als semibungalow, maar in 2017 op diverse punten gemoderniseerd waarbij de badkamer op de begane grond is gebleven en de slaapkamer naar de verdieping is gegaan. Dit maakt de woning geschikt voor toekomstig levensloopbestendig wonen of voor een één- of tweepersoonshuishouden. De lichte woonkamer staat in open verbinding met de keuken, die is uitgerust met inbouwapparatuur. Dankzij de grote pui in de keuken loopt binnen naadloos over in buiten, wat zorgt voor een heerlijk ruimtelijk gevoel en veel lichtinval. De verdieping beschikt over een slaapkamer met dakkapel. De tuin, gelegen op het westen, biedt volop zon en privacy. Direct aan de woning bevindt zich een terras waar u optimaal kunt genieten van het buitenleven.

De woning is gelegen in een autoluwe straat, direct grenzend aan een plantsoen. U woont hier rustig en groen, terwijl het gezellige centrum van Gorssel met winkels, restaurants en museum More op loopafstand ligt.

Bel **0573-432 432** of mail **info@beltman.nl**





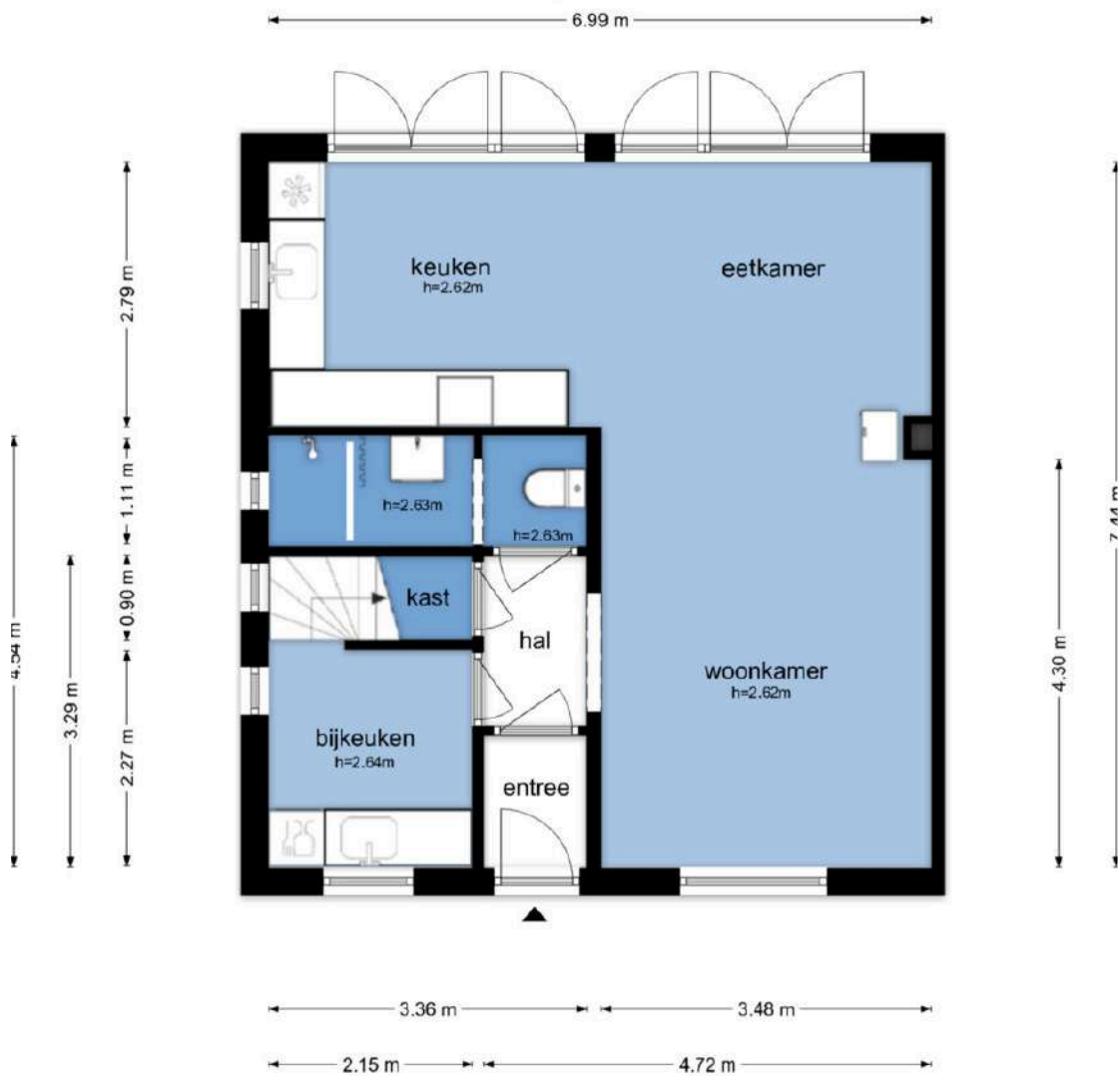
## **PERCEEL**

### **ZONNIG EN VRIJ**

De woning is gelegen op een perceel van 243 m<sup>2</sup> en beschikt over een verzorgde tuin op het westen. Hierdoor kunt u gedurende de middag en avond optimaal genieten van de zon. De tuin biedt veel privacy en grenst direct aan een groen plantsoen, wat zorgt voor een vrij en ruimtelijk gevoel. Aansluitend aan de woning bevindt zich een terras, een fijne plek om te ontspannen of gezellig buiten te zitten. Verder is er een vrijstaande, houten berging aanwezig, ideaal voor het opbergen van fietsen, tuingereedschap en andere spullen.

Bel **0573-432 432** of mail **[info@beltman.nl](mailto:info@beltman.nl)**

Dekkershof 11 - Gorsse  
Begane Grond



De plattegronden zijn geproduceerd voor promotionele doeleinden en ter indicatie.  
Aan de plattegronden kunnen geen rechten worden ontleend.  
© www.objectenco.nl





## BEGANE GROND VEEL LICHTINVAL

Hal. Woonkamer met houtkachel. Open keuken (2017) met inductiekookplaat, afzuigkap, koelkast, vriezer en harmonica schuifpui. Eenvoudige badkamer met douche, wastafelmeubel en toilet. Bijkeuken met koelkast, vaatwasser en trapgang.



Bel **0573-432 432** of mail **info@beltman.nl**

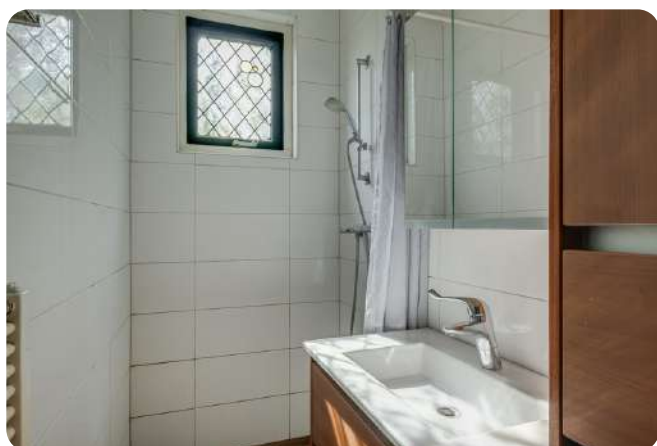
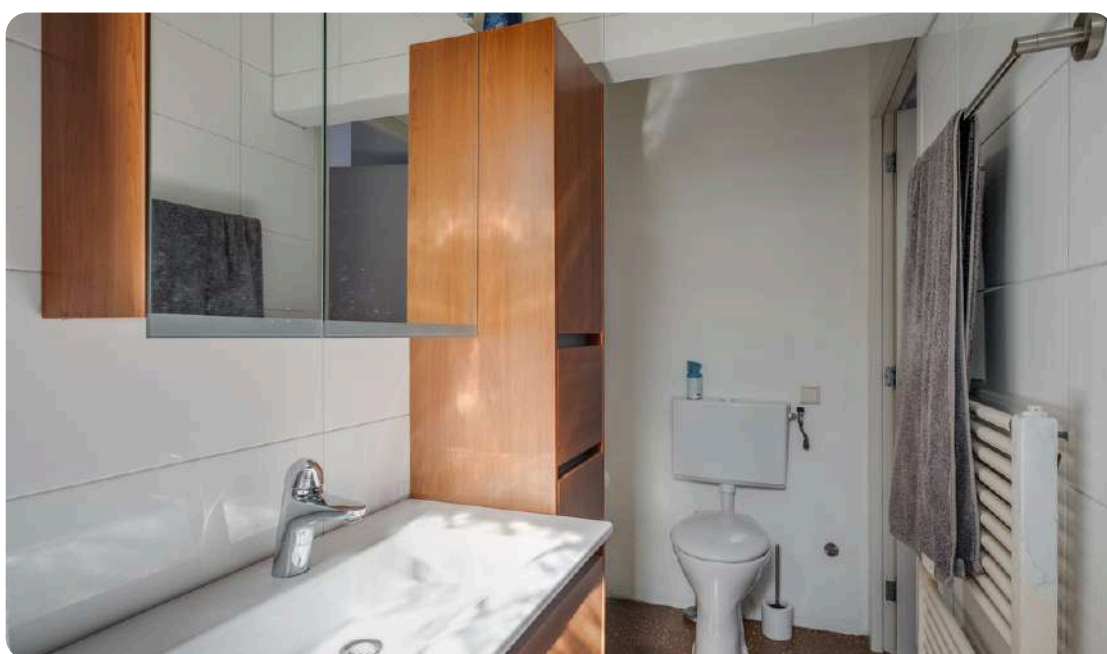
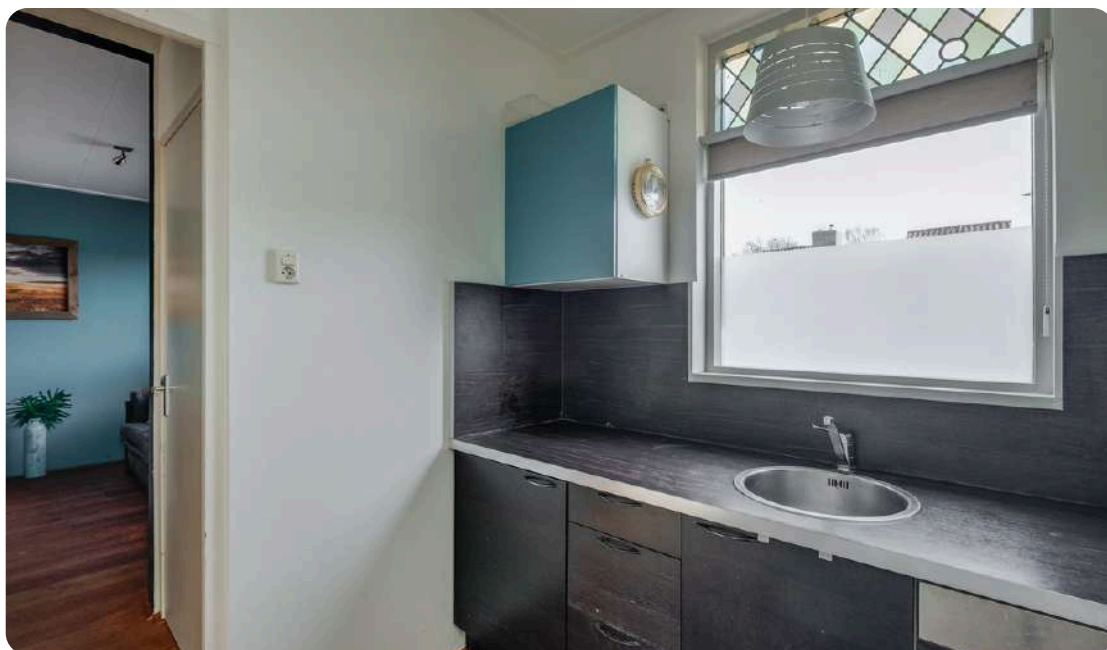


MAKELAARS  
**BELTMAN**



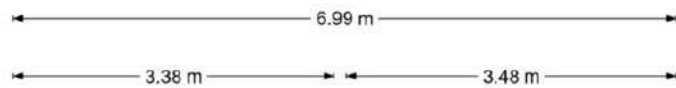
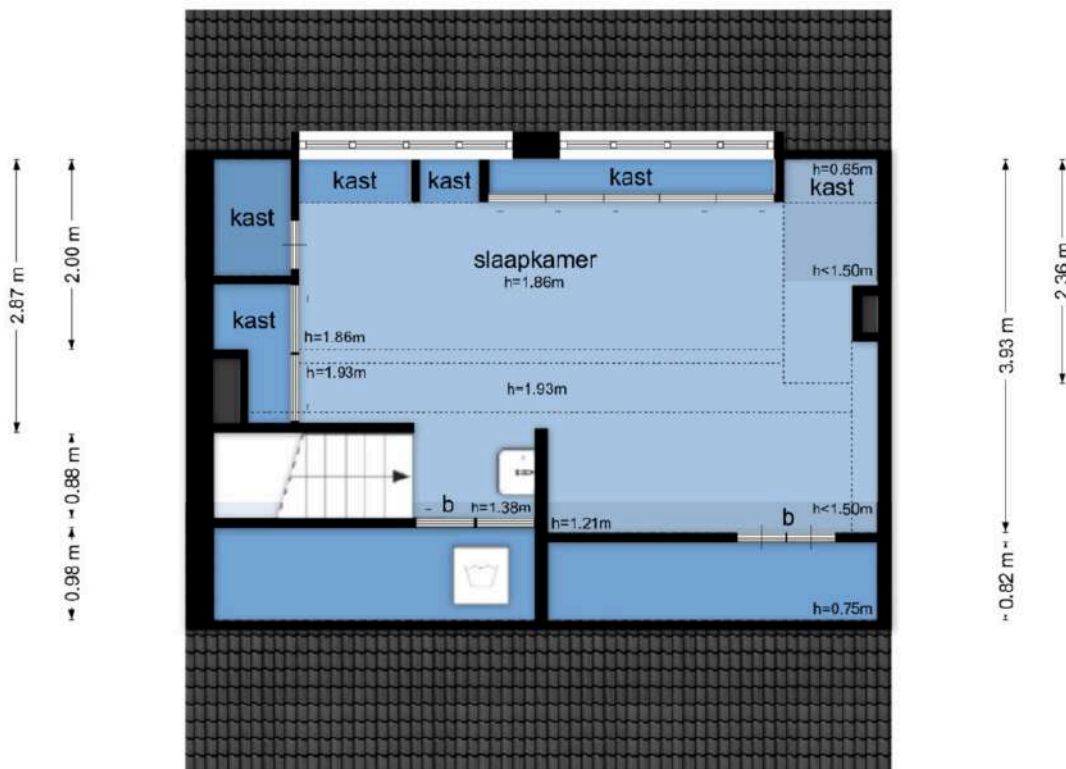
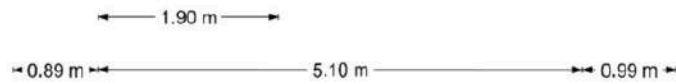
 **vastgoedcert**  
gecertificeerd





Bel **0573-432 432** of mail **info@beltman.nl**

**Dekkershof 11 - Gorsse**  
**Eerste Verdieping**



De plattgronden zijn geproduceerd voor promotionele doeleinden en ter indicatie.  
Aan de plattgronden kunnen geen rechten worden ontleend  
© www.objectenco.nl



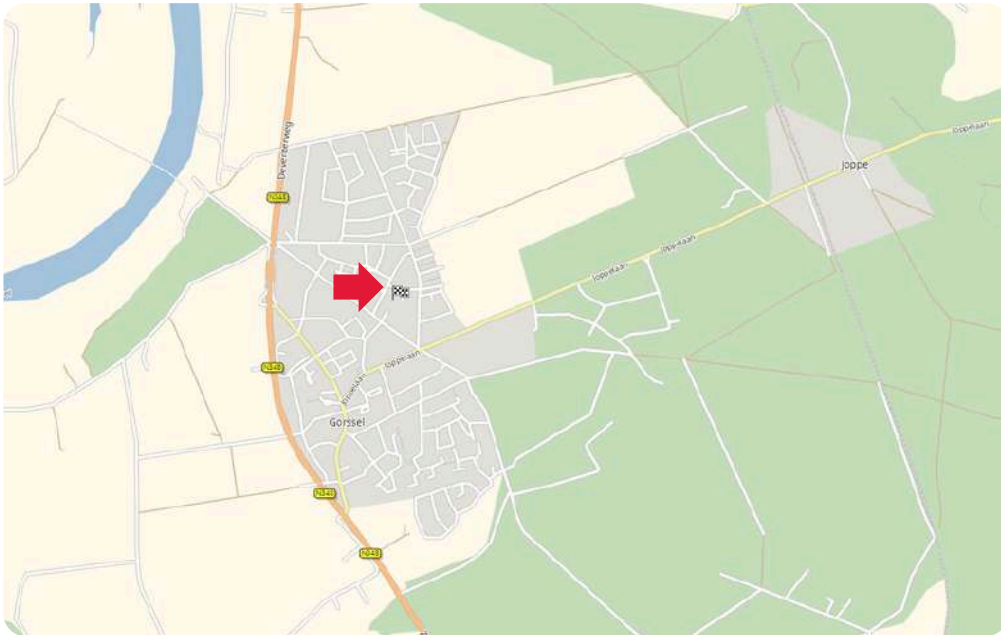


## 1<sup>E</sup> VERDIEPING SLAAPKAMER

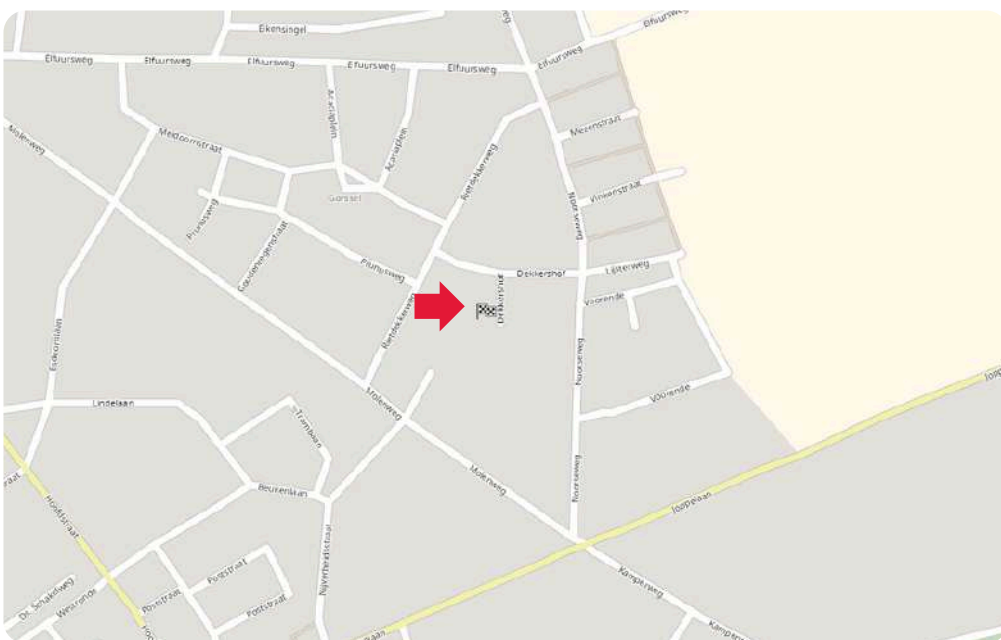
Slaapkamer met dakkapel, wastafel, vaste kast en wasmachine aansluiting.



Bel **0573-432 432** of mail **info@beltman.nl**



## LIGGING IN GORSSEL

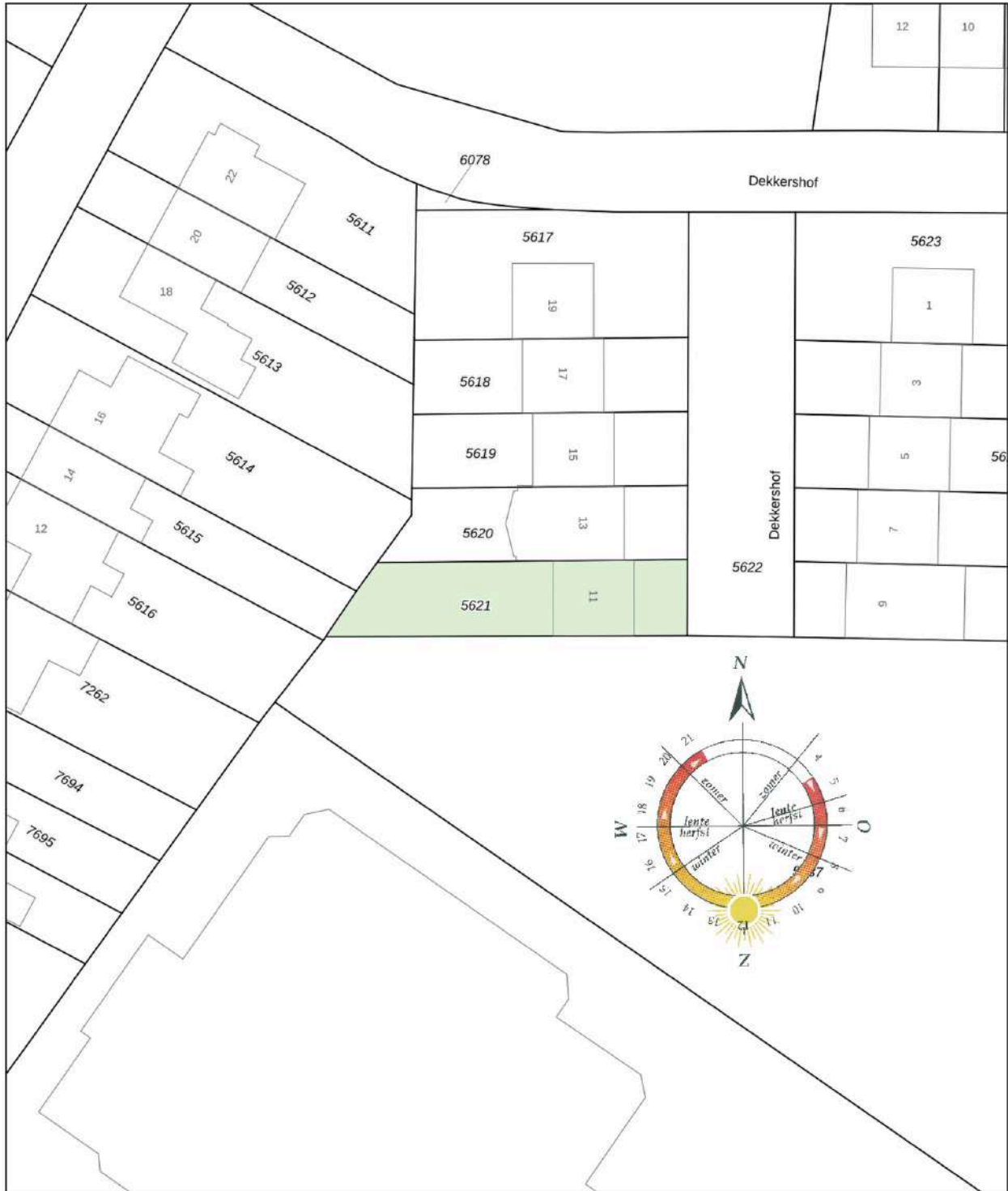


### Toelichting NEN2580

De Meetinstructie is gebaseerd op de NEN2580. De meetinstructie is bedoeld om een meer eenduidige manier van meten toe te passen voor het geven van een indicatie van de gebruiksoppervlakte. De Meetinstructie sluit verschillen in meetuitkomsten niet volledig uit, door bijvoorbeeld interpretatieverschillen, afrondingen of beperkingen bij het uitvoeren van de meting.

Deze informatiebrochure is door ons met de nodige zorgvuldigheid samengesteld. Onzijds wordt echter geen enkele aansprakelijkheid aanvaard voor enige onvolledigheid, onjuistheid of anderszins, dan wel de gevolgen daarvan. Alle informatie is geheel vrijblijvend en aan de inhoud van deze brochure kunnen geen rechten worden ontleend.





<p>12345 25</p> <p>— Vastgestelde kadastrale grens — Voorlopige kadastrale grens — Administratieve kadastrale grens — Bebouwing</p>	<p>Deze kaart is noordgericht Perceelnummer Huisnummer</p> <p>Schaal 1: 500</p> <p>Kadastrale gemeente Gorssel Sectie E Perceel 5621</p>	<p><b>kadaster</b></p> 
---	--	--

Aan dit uittreksel kunnen geen betrouwbare maten worden ontleend.  
De Dienst voor het kadaster en de openbare registers behoudt zich de intellectuele eigendomsrechten voor, waaronder het auteursrecht en het databankenrecht.

## Ons team



Vlnr.: Jeannet van Ark, Rinze Addink, Juliët Teger, Rico van Ark en Nancy Boekelman.

## Onze taak

Met al decennia lang een **beoordeling** van een dikke **9+** is Beltman Makelaars een stabiele en vertrouwde naam in de regio. Wij zijn gespecialiseerd in woningmakelaardij van starter tot senior en van appartement tot woonboerderij. Met 3 gecertificeerd NVM makelaars binnen de vestiging Lochem altijd een passende specialist.

Met een persoonlijke aanpak, gedegen kennis van de markt en jarenlange ervaring helpen wij onze klanten met iedere stap in het proces: van eerste bezichtiging tot sleuteloverdracht.

Transparant, betrokken en met oog voor detail – dát is waar Beltman Makelaars voor staat.

Bel **0573-432 432** voor een vrijblijvende kennismaking.



## Kostenloos de waarde van uw woning?



Bent u nieuwsgierig naar de actuele waarde van uw woning? Wij komen graag bij u thuis langs om uw woning te bekijken en een advies af te geven. Dit bezoek is gratis (op de koffie na ;-)) en geheel vrijblijvend.

Bel (of scan) voor een afspraak: **0573-432 432**  
E-mail: **info@beltman.nl**



Dan maken we op korte tijd een afspraak.

## Gratis woningaanbod per e-mail



Geheel vrijblijvend en zonder kosten dagelijks het nieuwste woningaanbod van alle NVM-makelaars? Schrijf je dan nu **gratis** in via [www.beltman.nl](http://www.beltman.nl) onder het tabblad Inschrijven.

Na inschrijving ontvang je automatisch per e-mail alle nieuwe en in prijs verlaagde woningen. Er worden geen ongewenste e-mails of mailings verzonden. Deze dienst is op elk gewenst moment opzegbaar.

## Onafhankelijk hypotheekadvies?



De Hypotheekshop heeft als grootste objectieve hypotheekketen in Nederland een enorme inkoopkracht. Naast het uitgebreide assortiment van meer dan 50 financiële instellingen biedt De Hypotheekshop ook diverse unieke **provisievrije** hypotheeklen en verzekeringen.

Bel voor een afspraak: **0573- 255 860**  
Of mail: **lochem848@hypotheekshop.nl**

Wij raden het u van harte aan.  
Baat het niet, het schaadt zeker niet

Bel **0573-432 432** of mail **info@beltman.nl**

- ✓ Verkopen
- ✓ Aankopen
- ✓ Taxeren
- ✓ Hypotheken



Smeestraat 5  
Lochem

0573 432 432  
info@beltman.nl  
www.beltman.nl

 **MAKELAARS**  
**BELTMAN**