

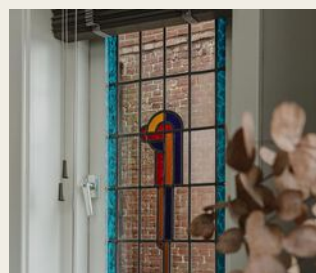
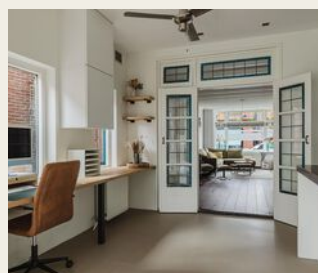
WONEN

NIEUWSTRAAT 100 5126 CG GILZE

Energielabel A

Authentieke kenmerken

Diepe tuin



REMAX Optimus Makelaars
085-2130300
optimusmakelaars@remax.nl
makelaars-in-brabant.nl



Wonen in Gilze doe je met REMAX

WELKOM

bij de Fullservice makelaar

Je staat op het punt om een belangrijke beslissing te nemen; je zag je droomhuis en wilt het kopen, maar hoe zit het dan met je huidige huis? Krijg je wel een hypotheek rond en welke hypotheek sluit het beste aan bij jouw situatie? Logische vragen die, als je je onvoldoende laat voorlichten, in potentie grote gevolgen met zich meebrengen voor jouw toekomst! Per slot van rekening koop of verkoop je niet elke dag een huis. Was het nou maar zo simpel als het shoppen voor je favoriete outfit...

Met een REMAX makelaar ben jij in goede handen!



Is dit jouw droomhuis?



REMAX Optimus Makelaars is een no-nonsense fullservice makelaarskantoor dat zich voornamelijk richt op Noord-Brabant. Onze makelaars hebben ieder hun eigen specialisme; ze zijn thuis in hun deel van Noord-Brabant.

Volg en like ons online



<https://rem.ax/IGRick>



<https://rem.ax/FBRick>



<https://rem.ax/LinkedInRick>

WOONOPPERVLAKTE

170 m²

INHOUD

766 m³

PERCEELOPPERVLAKTE

776 m²

BOUWJAAR

1939

KAMERS

9

SLAAPKAMERS

4



STATUS:

Beschikbaar

VERWARMING:

c.v.-ketel, houtkachel

ENERGIELABEL:

A

TUINLIGGING:

oost

PARKEREN:

openbaar parkeren



KOM VERDER

NIEUWSTRAAT 100

KARAKTERVOLLE VRIJSTAANDE GEZINSWONING!

Zoek je ruimte, comfort en charme in één woning? Dan is deze vrijstaande gezinswoning aan de Nieuwstraat precies wat je zoekt! Met een woonoppervlakte van maar liefst 170 m², vier slaapkamers en een ontzettend diepe tuin van circa 650 m² is dit de ideale plek voor het hele gezin.

Qua locatie is deze woning ideaal gelegen, vlak bij supermarkten, basisscholen en diverse uitvalswegen – perfect voor gezinnen.

Binnen tref je een sfeervolle leefruimte met veel natuurlijk licht, glas-in-loodramen en een ruime woonkeuken die alle mogelijkheden biedt voor het bereiden van heerlijke maaltijden. Ook de tuin blijft niet onopgemerkt: een perfecte plek om te ontspannen en te genieten van de rust.

Kortom, een vrijstaande woning met ruimte en karakter, gelegen op een aantrekkelijke locatie in Gilze. Een ideale kans voor wie op zoek is naar een nieuw thuis.

INDELING

Begane grond

Je komt binnen via de ruime hal, waar zich tevens de meterkast en de trapopgang naar de eerste verdieping bevinden. Via de hal bereik je de ruime woonkamer, voorzien van een houten vloer, erker en houtkachel. De grote raampartijen zorgen voor een weldadige lichtinval in de gehele ruimte. De keuken is voorzien van een 5-pits gaskookplaat, koel-vriescombinatie, ingebouwde afzuigkap, dubbele spoelbak met rvs-kraan, inbouwoven, inbouw-magnetron en inbouw-vaatwasser. De keuken biedt toegang tot de ruime kelder en de eetkamer. Vanuit de eetkamer kom je in een gang met toegang tot de berging (voorzien van wasmachineaansluiting en cv-opstelling), toiletruimte, bergkast en de speelkamer met kantoor.

Eerste verdieping

Op de eerste verdieping bevinden zich vier ruime slaapkamers, een separaat toilet en een badkamer, voorzien van een ligbad, dubbel wastafelmeubel, spiegel met verlichting en verwarming, en een inloopdouche met hand- en regendouche.

Zolder

Via de trap naar de slaatzolder kom je middels een deur op de ruime bergzolder.

VRAAGPRIJS
€ 825.000 K.K.

Buiten

Via de openslaande deuren in de eetkamer en speelkamer betreed je de zeer diepe tuin van circa 650 m2. De tuin beschikt over een overkapping bij de grote vrijstaande berging, die is opgedeeld in twee delen en voorzien is van elektra en een bergvlieger. In de tuin bevinden zich meerdere grondwatertappunten. Zowel aan de voor- als achterzijde van de tuin kun je het perceel verlaten via een poort.

BIJZONDERHEDEN

Ruime vrijstaande woning

Bouwjaar 1939

Woonoppervlakte van ca. 170 m2

Energielabel A

Diepe, zonnige tuin van ca. 650 m2

Mogelijkheid tot het realiseren van een levensloopbestendige woning

Verwarming middels centrale verwarming (2024)

Gelegen nabij het centrum, op loopafstand van diverse winkels, restaurants en basisscholen

Gunstige ligging ten opzichte van diverse uitvalswegen (A58 & N260)

Oplevering: in overleg



Sfeervolle woonkamer

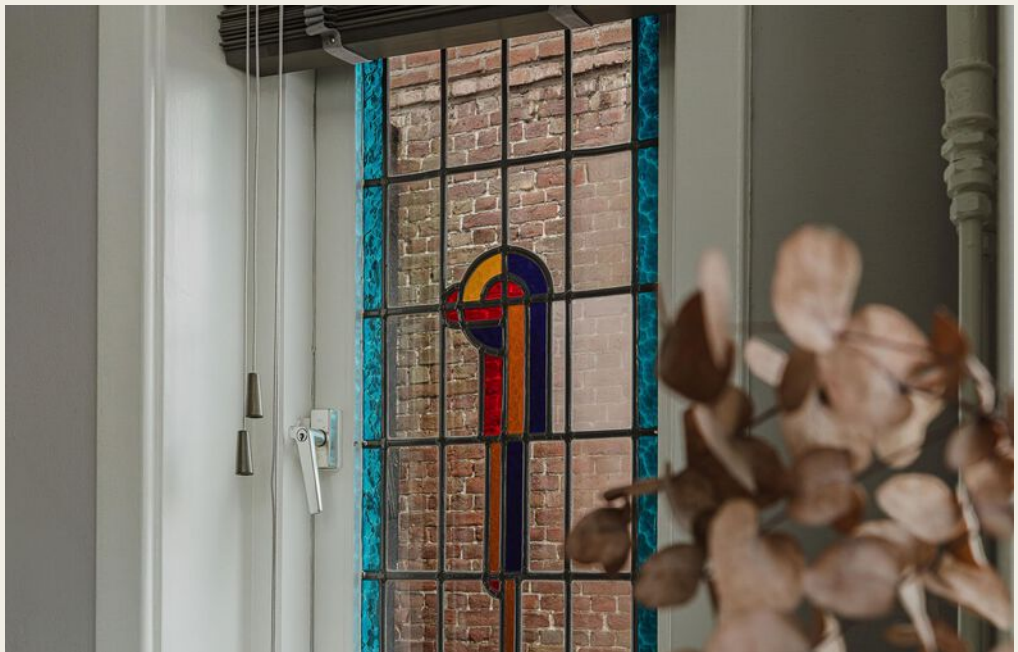




Kenmerken van de jaren 30



Glas-in-lood



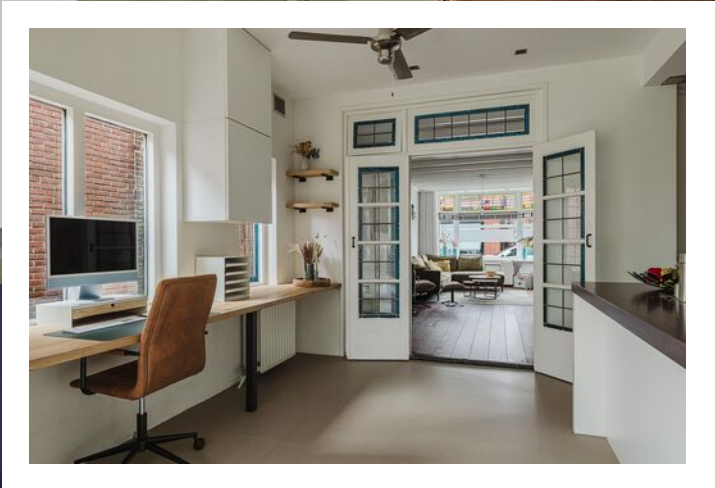


Ruime woonkeuken

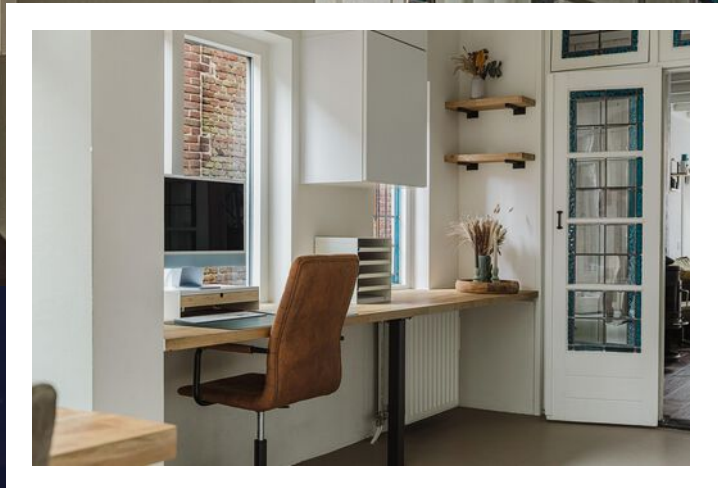


Keuken met spoeleiland





Fijne eetkamer met werkplek



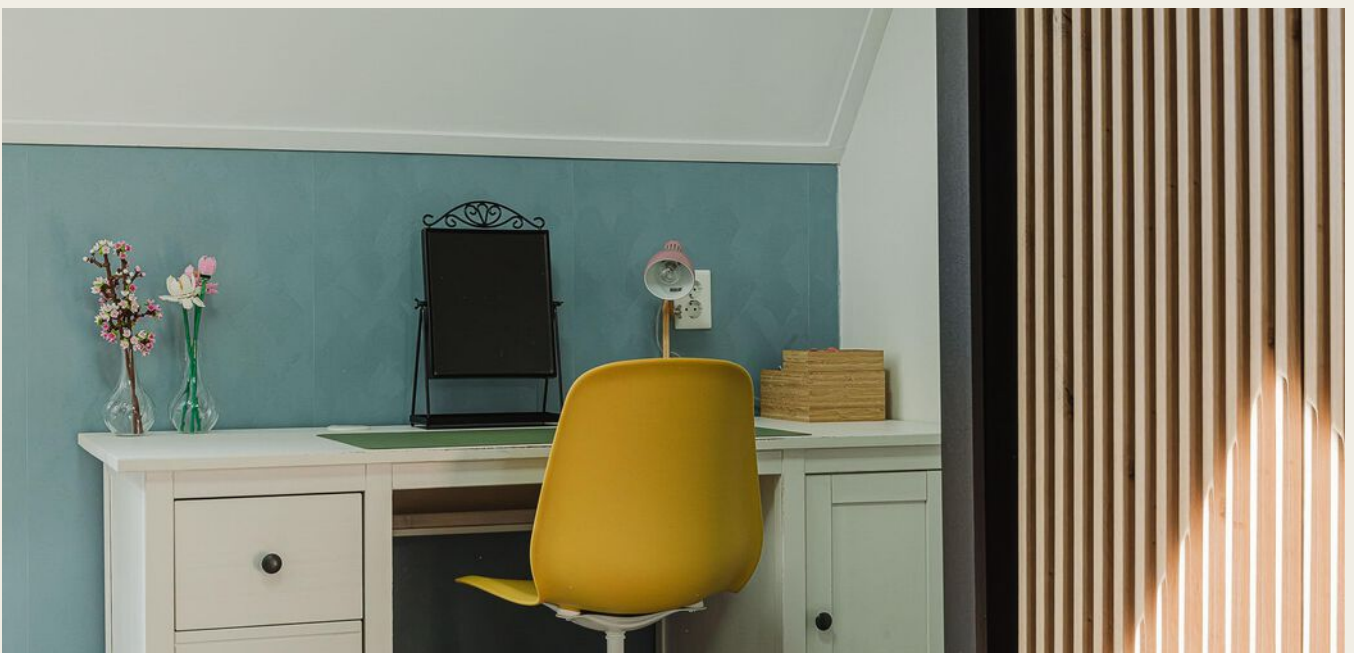


Eetkamer met veel lichtinval





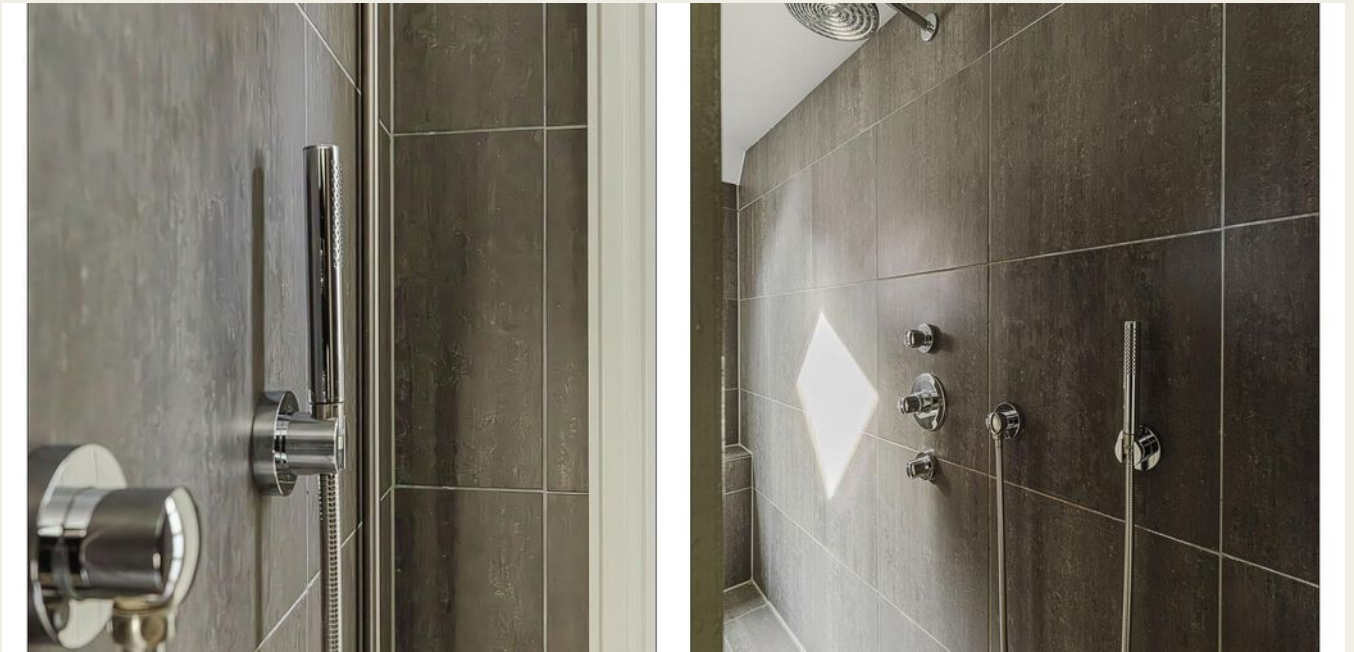












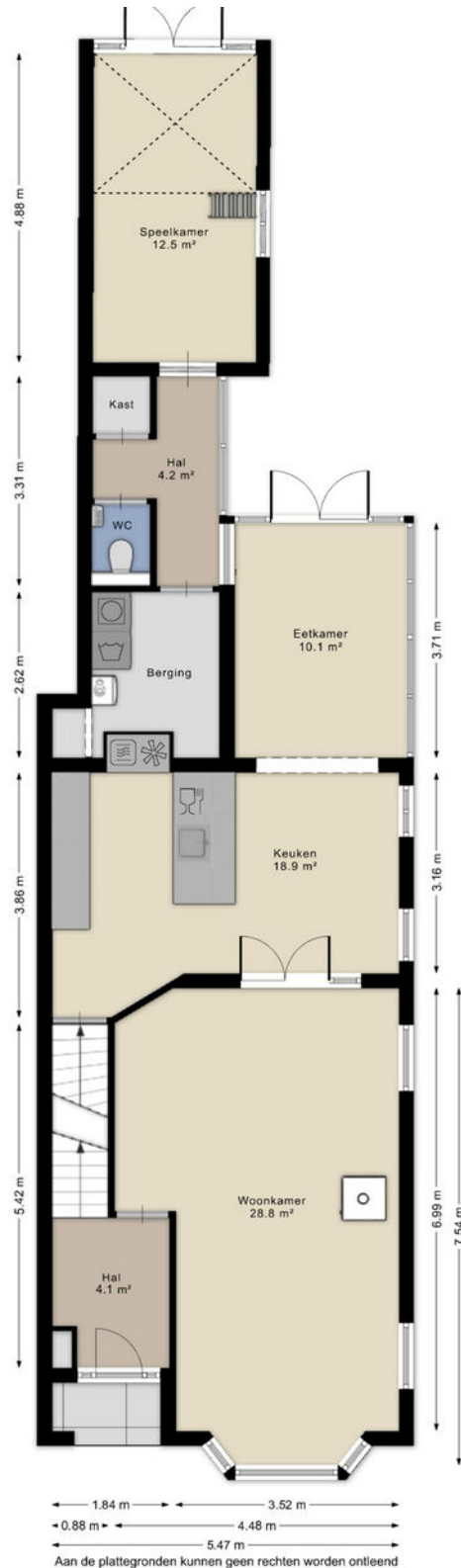




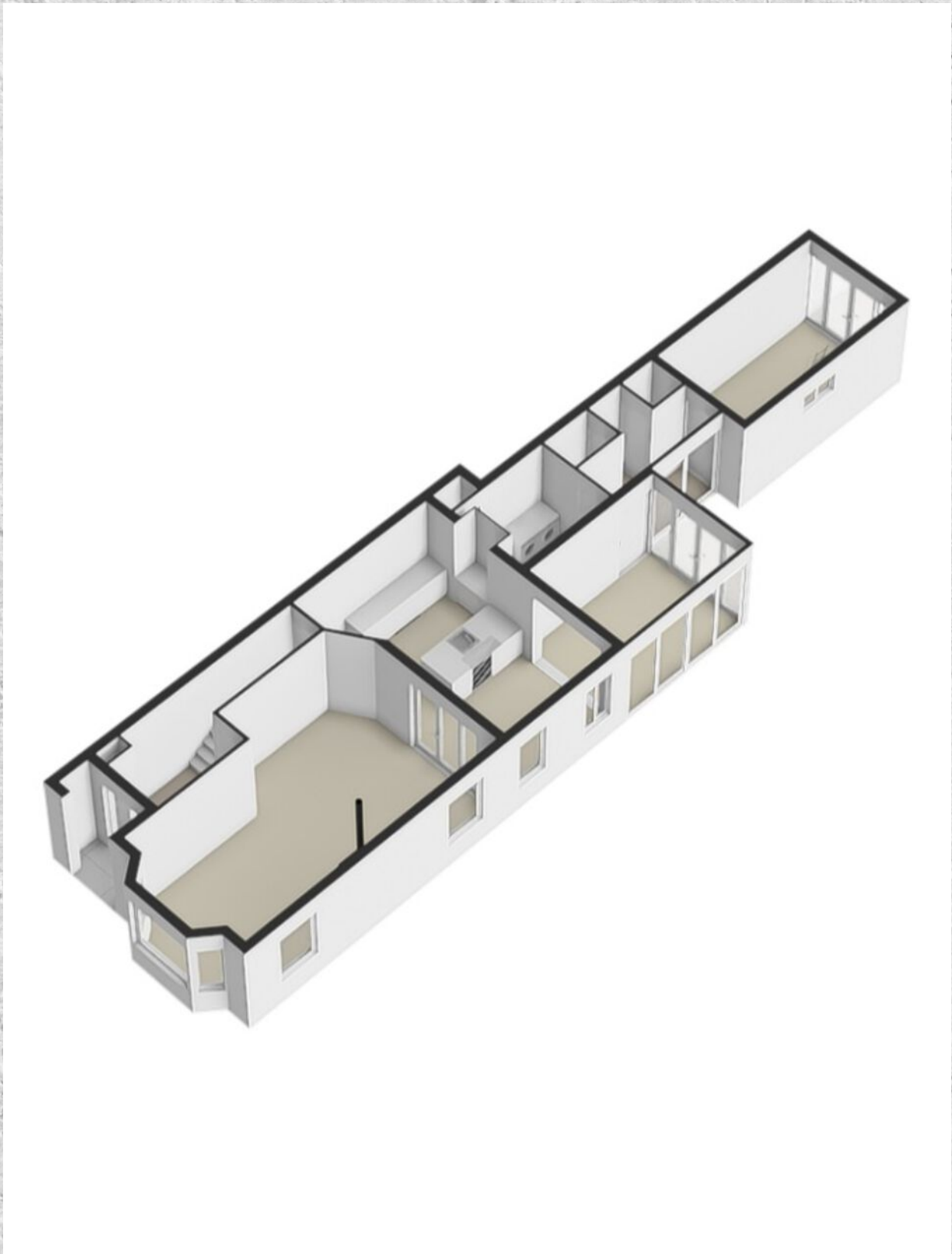




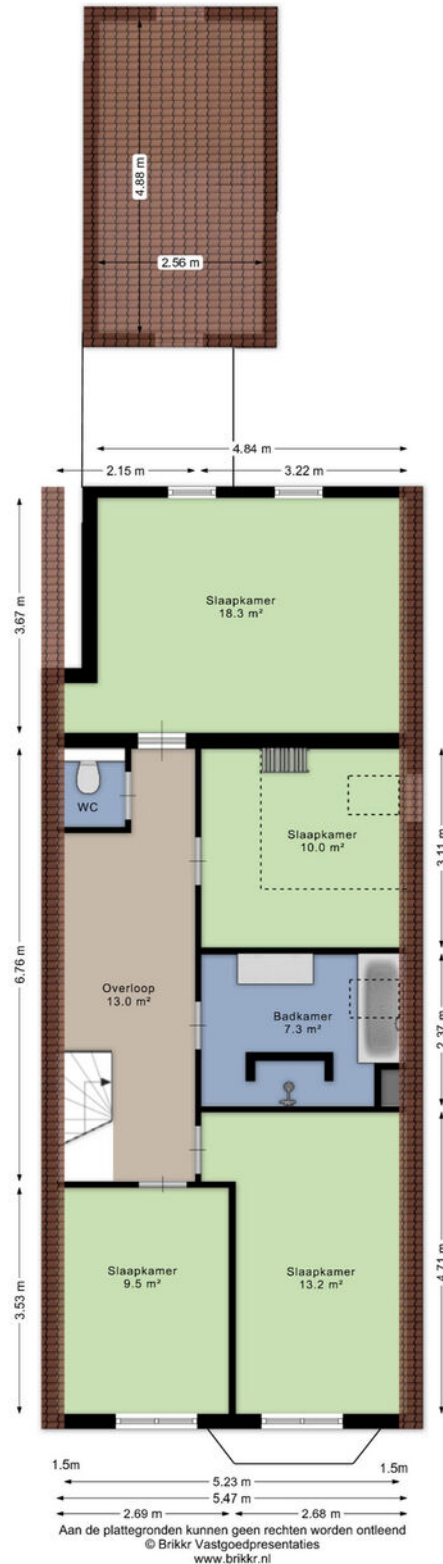
PLATTEGROND



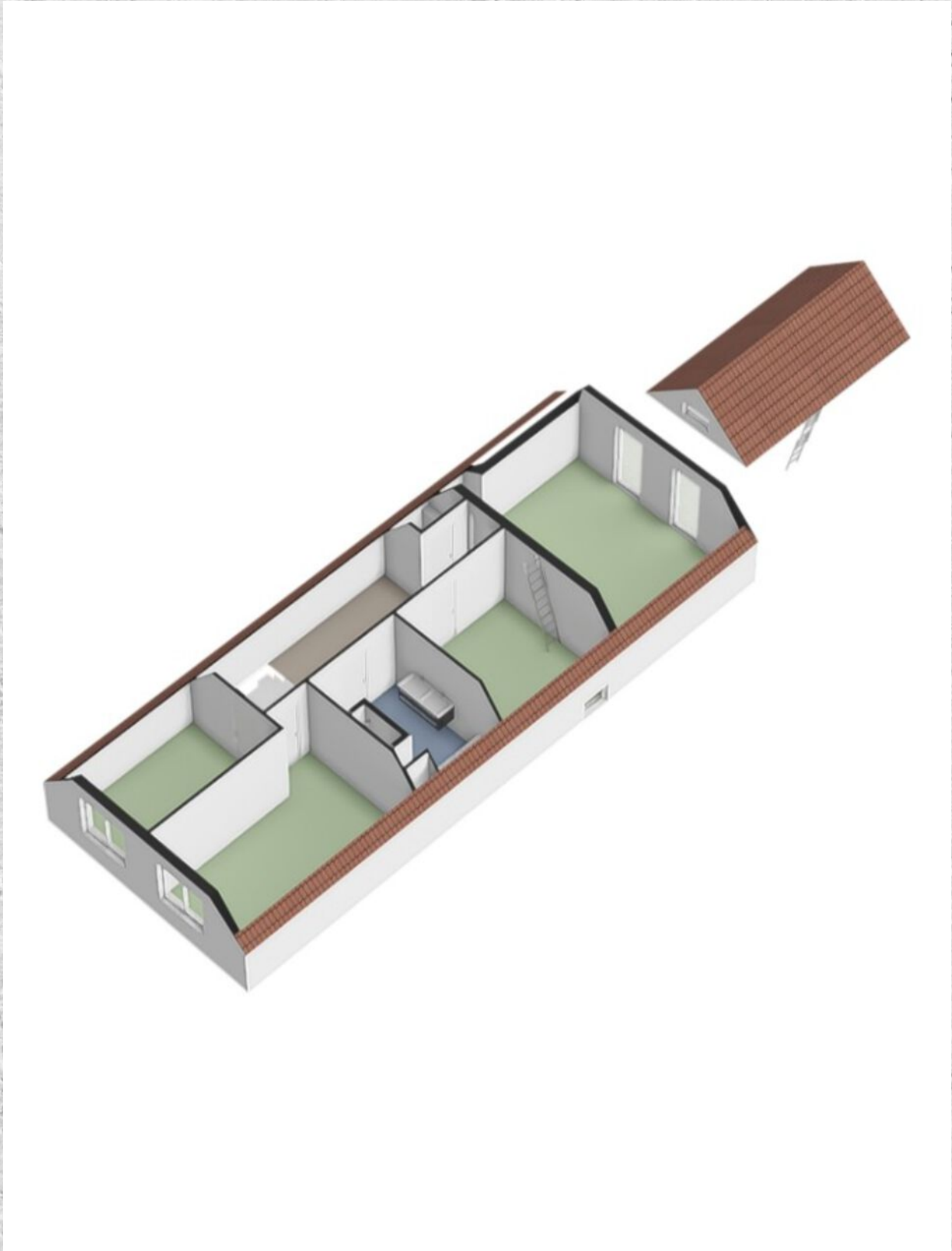
PLATTEGROND



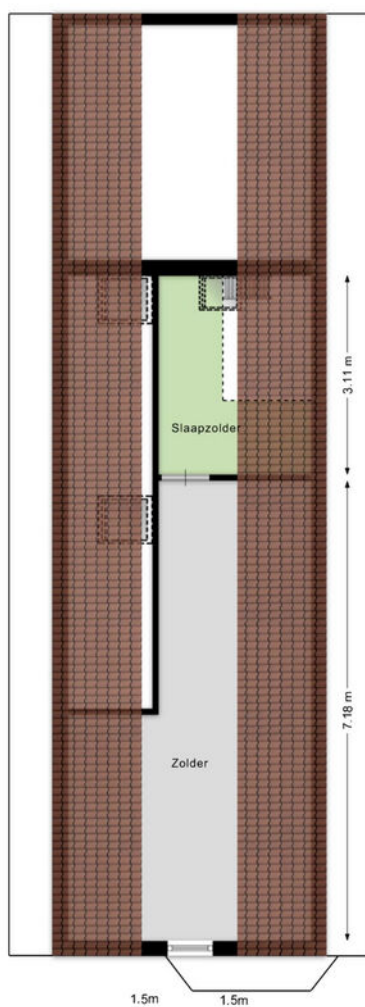
PLATTEGROND



PLATTEGROND

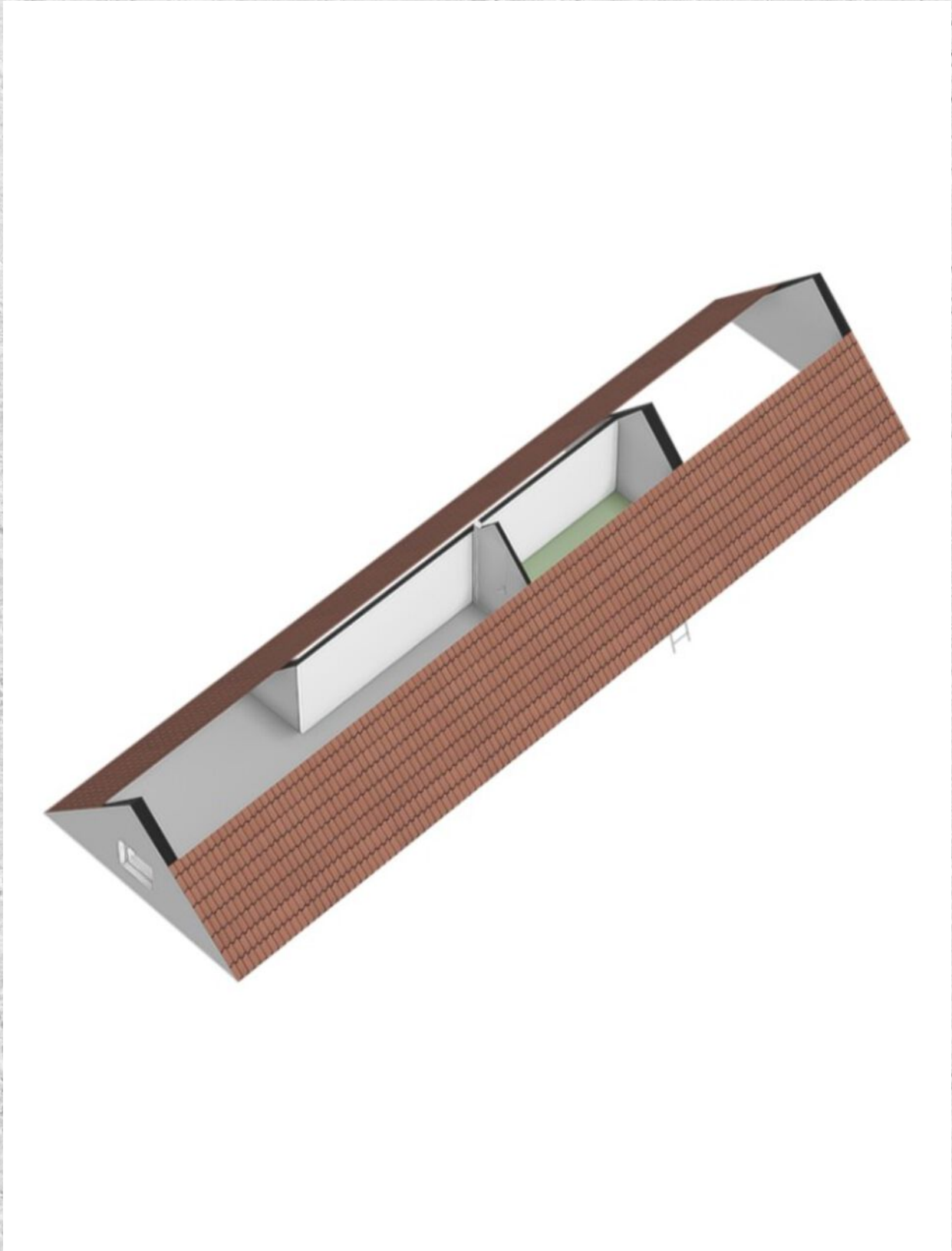


PLATTEGROND

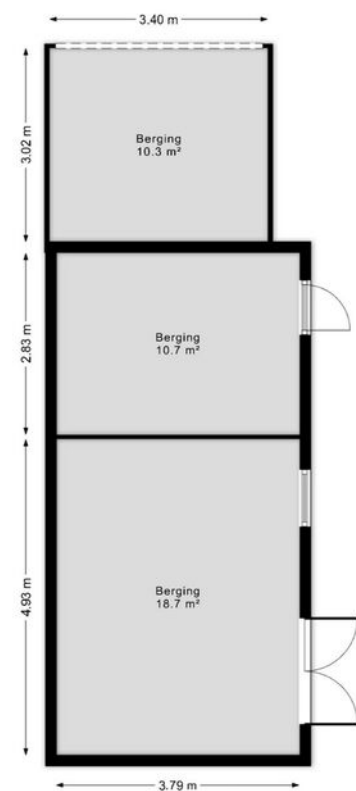


Aan de plattegronden kunnen geen rechten worden ontleend
© Brikkr Vastgoedpresentaties
www.brikkr.nl

PLATTEGROND

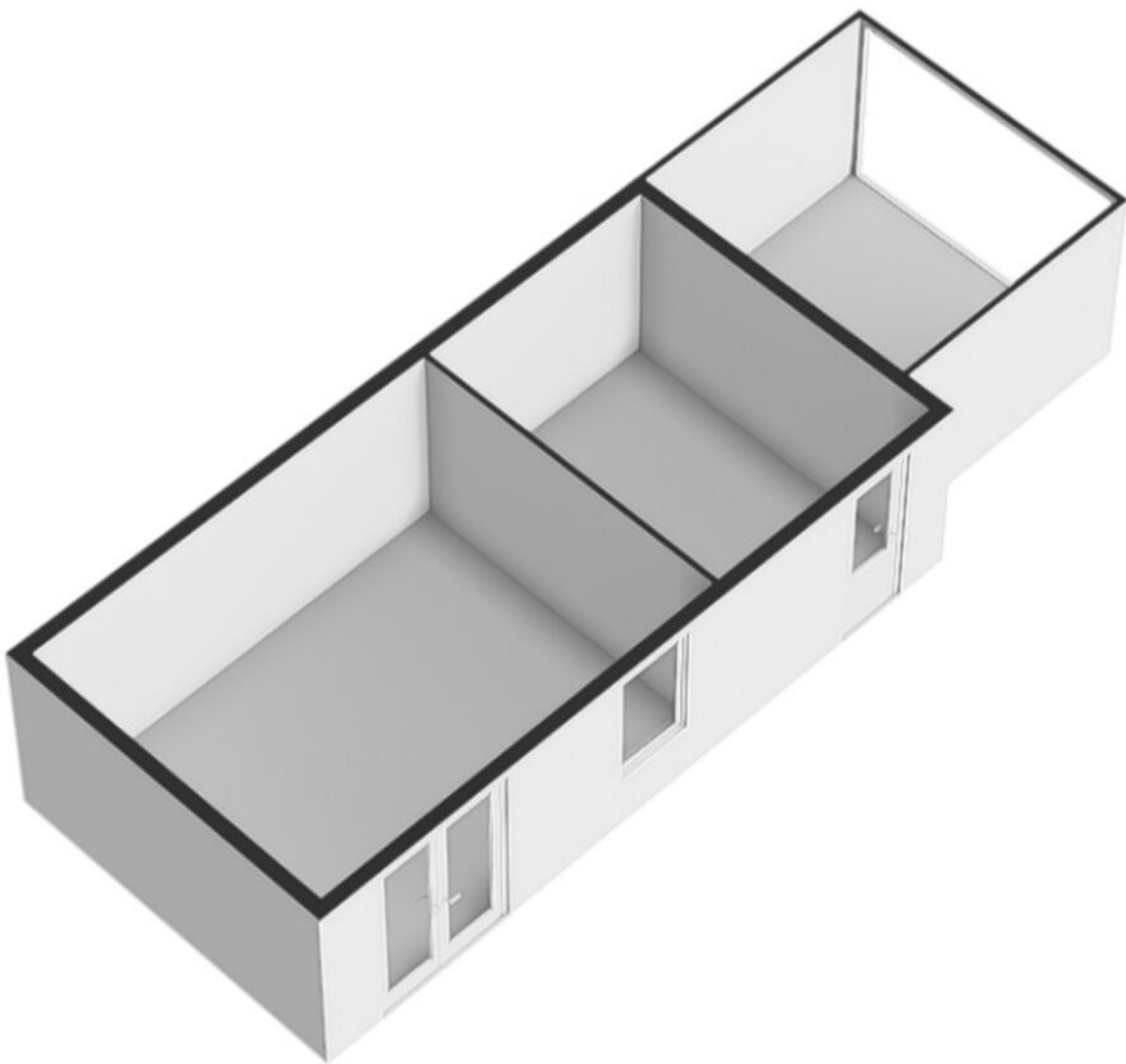


PLATTEGROND

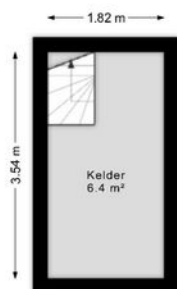


Aan de plattegronden kunnen geen rechten worden ontleend
© Brikr Vastgoedpresentaties
www.brikr.nl

PLATTEGROND

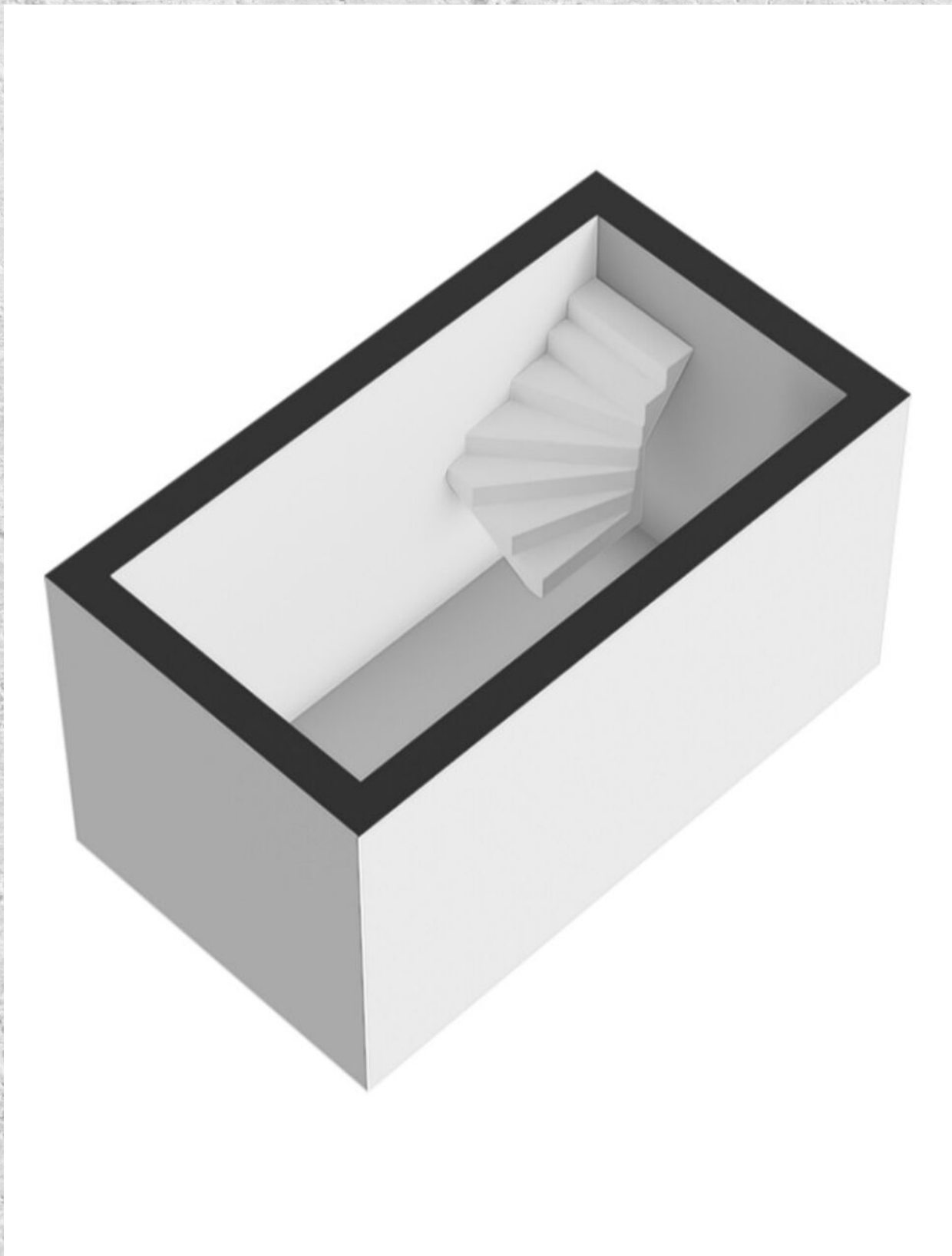


PLATTEGROND



Aan de plattegronden kunnen geen rechten worden ontleend
© Brikr Vastgoedpresentaties
www.brikr.nl

PLATTEGROND



KADASTRALE KAART

NIEUWSTRAAT 100 GILZE

Kadastrale kaart

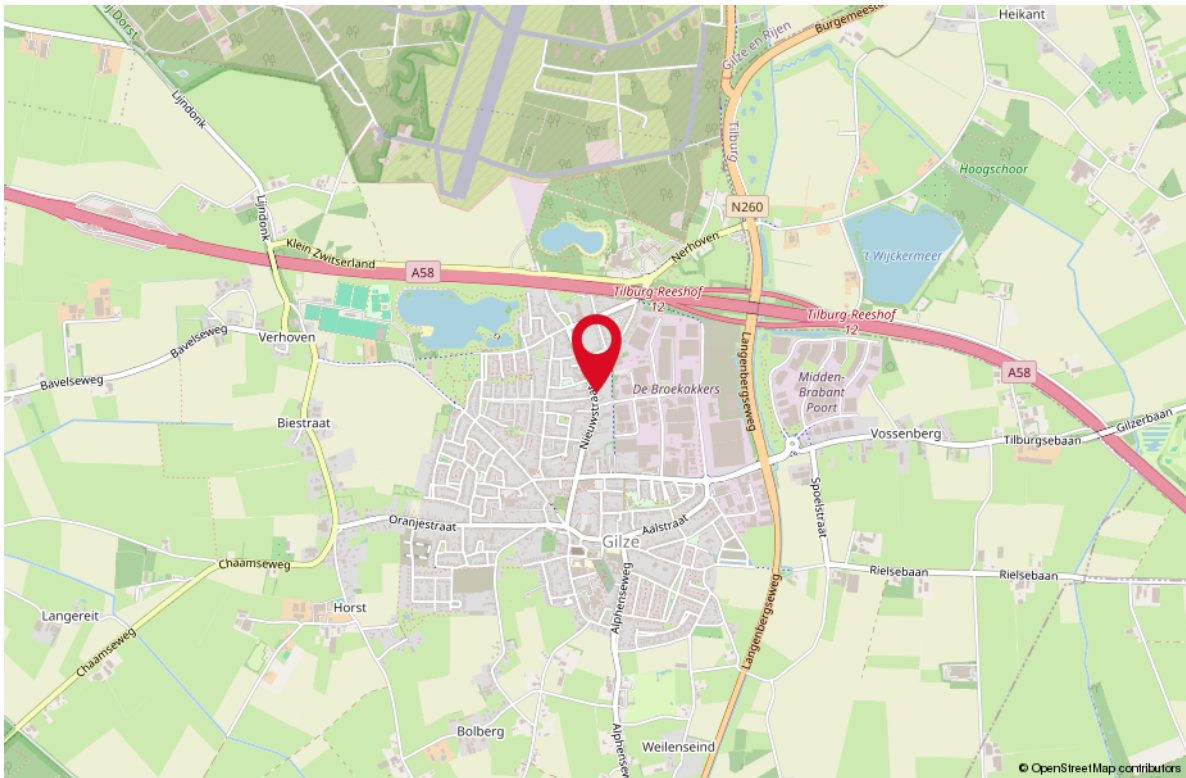
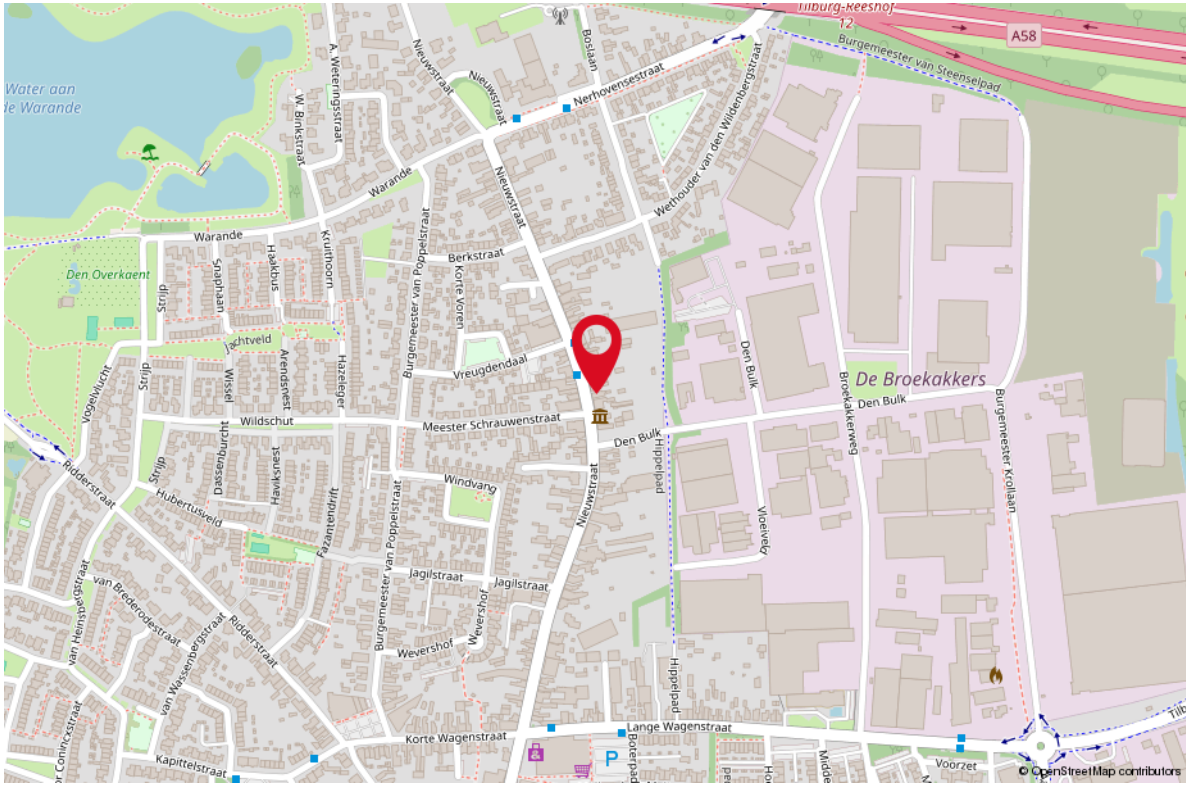
Uw referentie: ---



<p>12345 25</p> <p>— Vastgestelde kadastrale grens — Voorlopige kadastrale grens — Administratieve kadastrale grens — Bebouwing</p> <p>Voor een eensluitend uittreksel, geleverd op 20 november 2025 De bewaarder van het kadaster en de openbare registers</p>	<p>Deze kaart is noordgericht</p> <p>Perceelnummer</p> <p>Huisnummer</p> <p>Schaal 1: 1000</p> <p>Kadastrale gemeente Gilze en Rijen</p> <p>Sectie L</p> <p>Perceel 629</p> <p>Aan dit uittreksel kunnen geen betrouwbare maten worden ontleend. De Dienst voor het kadaster en de openbare registers behoudt zich de intellectuele eigendomsrechten voor, waaronder het auteursrecht en het databankenrecht.</p>	
---	---	---

LOCATIE OP DE KAART

NIEUWSTRAAT 100 GILZE



LIJST VAN ZAKEN

OMSCHRIJVING

BLIJFT ACHTER GAAT MEE TER OVERNAME

Woning - Interieur

Houtkachel	X		
Designradiator(en)	X		
Radiatorafwerking	X		
Verlichting, te weten			
- inbouwspots/dimmers	X		
- opbouwspots/armaturen/lampen/dimmers	X		
- losse (hang)lampen			X

Raamdecoratie/zonwering binnen, te weten

- gordijnrails	X		
- gordijnen	X		
- rolgordijnen	X		
- lamellen	X		
- jaloezieën	X		
- (losse) horren/rolhorren	X		

Vloerdecoratie, te weten

- vloerbedekking	X		
- houten vloer(delen)	X		

Overig, te weten

- schilderij ophangstelsel	X		
----------------------------	---	--	--

Woning - Keuken

Keukenblok (met bovenkasten)	X		
Keuken (inbouw)apparatuur, te weten			
- kookplaat	X		
- (gas)fornuis	X		
- afzuigkap	X		
- magnetron	X		
- oven	X		
- vriezer	X		
- koel-vriescombinatie	X		
- vaatwasser	X		

Woning - Sanitair/sauna

Toilet met de volgende toebehoren

- toilet	X		
----------	---	--	--

LIJST VAN ZAKEN

OMSCHRIJVING

BLIJFT ACHTER GAAT MEE TER OVERNAME

- toiletrolhouder

X

- fontein

X

Badkamer met de volgende toebehoren

- ligbad

X

- douche (cabine/scherf)

X

- wastafel

X

- planchet

X

Woning - Extérieur/installaties/veiligheid/ energiebesparing

Brievenbus

X

(Voordeur)bel

X

Rookmelders

X

(Klok)thermostaat

X

Rolluiken

X

Telefoonaansluiting/internetaansluiting

X

Zonnepanelen

X

Warmwatervoorziening, te weten

- CV-installatie

X

Tuin - Inrichting

Tuinaanleg/bestrating

X

Beplanting

X

Tuin - Verlichting/installaties

Buitenverlichting

X

Tijd- of schemerschakelaar/bewegingsmelder

X

Tuin - Bebouwing

Tuinhuis/buitenberging

X

Kasten/werkbank in tuinhuis/berging

X

WONEN IN GILZE

Wonen in Gilze betekent genieten van rust, ruimte en Brabantse gezelligheid. Dit sfeervolle dorp ligt midden in het groen en biedt volop mogelijkheden voor wandelen, fietsen en buitenleven. De dorpskern heeft een vriendelijk karakter met winkels, scholen en sportvoorzieningen op loopafstand. Gilze kent een actief verenigingsleven en regelmatig terugkerende evenementen die zorgen voor verbondenheid onder de bewoners. Door de gunstige ligging zijn steden als Tilburg en Breda snel bereikbaar, wat het wooncomfort vergroot zonder de charme van het dorpse leven te verliezen. Gilze is daarmee de perfecte plek voor gezinnen en rustzoekers die waarde hechten aan leefkwaliteit en saamhorigheid.



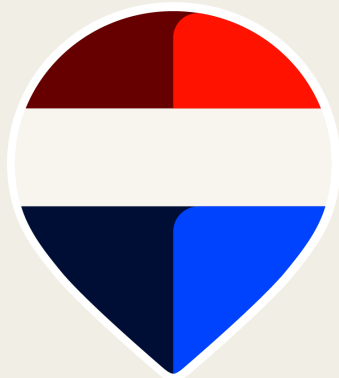
WELKOM IN GILZE





*Gilze,
een sfeervol dorp
midden in het
groen.*





Uw makelaar:
Rick Smeekens
Makelaar Gilze e.o.

06 34 05 98 36
ricksmeebens@remax.nl
www.makelaars-in-brabant.nl



Gratis waardebeoordeling; weten wat je huis waard is

Weten wat je huis waard is, is niet alleen handig wanneer je je huis wilt verkopen. Ook voor het oversluiten van je hypotheek of de financiering van je verbouwing is het fijn om de waarde van je huis te weten. Je huis kan zomaar een overwaarde hebben! Overweeg je om je huis te verkopen? Begin dan alvast met een gratis waardebeoordeling door één van onze makelaars!

Hoe werkt een gratis waardebeoordeling?



Uitgebreide onderhoudscheck



Advies over verbeterpunten



De marktanalyse (wat doen vergelijkbare huizen?)



Concurrentie analyse



Marktpositie en verkoopadvies

BETROKKEN AAN- EN VERKOOP MAKELAAR NOORD-BRABANT

Onze werkwijze: altijd bereikbaar en gedegen advies. Het gehele aan- en verkooptraject uitbesteed aan één van onze makelaars zodat je je volledig ontzorgd kunt voelen!



Ook 's-avonds en in het weekend beschikbaar



Voor 98% van onze klanten vinden wij het droomhuis



Alle info die jij nodig hebt, wanneer je het nodig hebt



Wij krijgen een 9.6 van meer dan 600 tevreden klanten

**WONEN IN
BRABANT
DOE JE MET
REMAX**