

A



## Februaristraat 104, Almere

Vanaf prijs € 400.000,- k.k.

**woonaccent**  
mensen voor huizen





Welkom op de Februaristraat 104 in Seizoenenbuurt te Almere-Buiten.

Leuk dat je deze woning bekijkt!

Mocht je na het lezen van de brochure nog vragen hebben, neem dan gerust contact op met ons kantoor.

Veel leesplezier!

Hartelijke groet,  
Het team van Woonaccent Makelaars Almere

Gelegen in een rustige, kindvriendelijke wijk met veel groen. Op loopafstand vindt u alle voorzieningen zoals openbaar vervoer, supermarkten, scholen en een gezondheidscentrum. Daarnaast bent u in een mum van tijd in het bruisende centrum van Almere Buiten met een breed scala aan winkels en een NS-station. De uitvalswegen naar de A6, A1 en A27 zijn snel bereikbaar, en parkeren kan gemakkelijk voor de deur.

- Vanaf prijs: € 400.000,- k.k.
- Soort woning: eengezinswoning
- Bouwvorm: eindwoning
- Bouwjaar: 1997
- Woonoppervlakte: 78 m<sup>2</sup>
- Energielabel: A
- Perceeloppervlakte: 157 m<sup>2</sup>
- Aantal kamers: 4
- Aantal slaapkamers: 3



## Begane grond

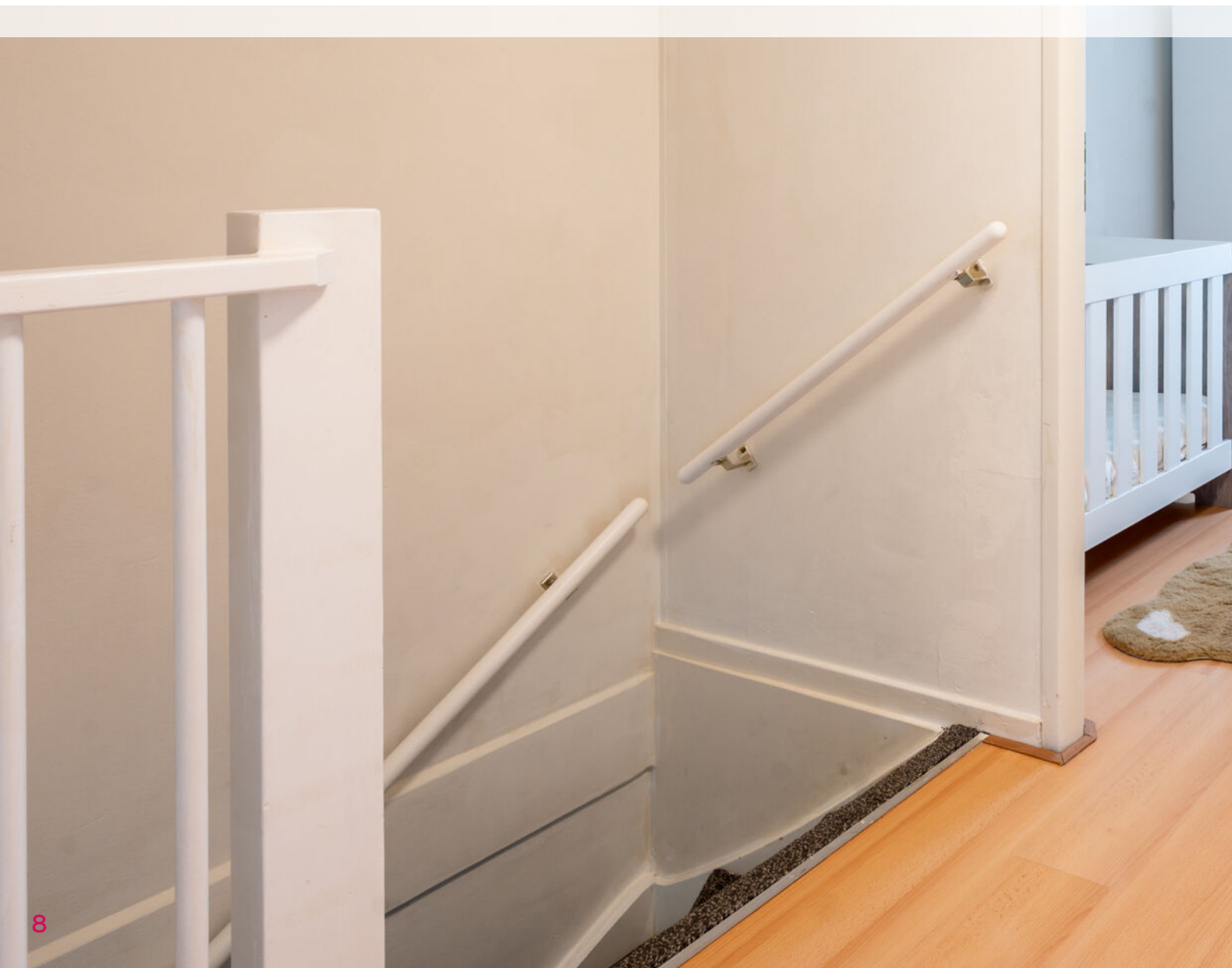
- hal met meterkast, toilet (vrijhangend en betegeld tot plafond), trap en toegang tot woonkamer
- woonkamer achterzijde met tuindeur en aan voorzijde de keuken
- keuken is in L-vorm en voorzien van vaatwasser, oven, gaskookplaat en een RVS schouw
- hele begane grondvloer voorzien van fraaie laminaatvloer

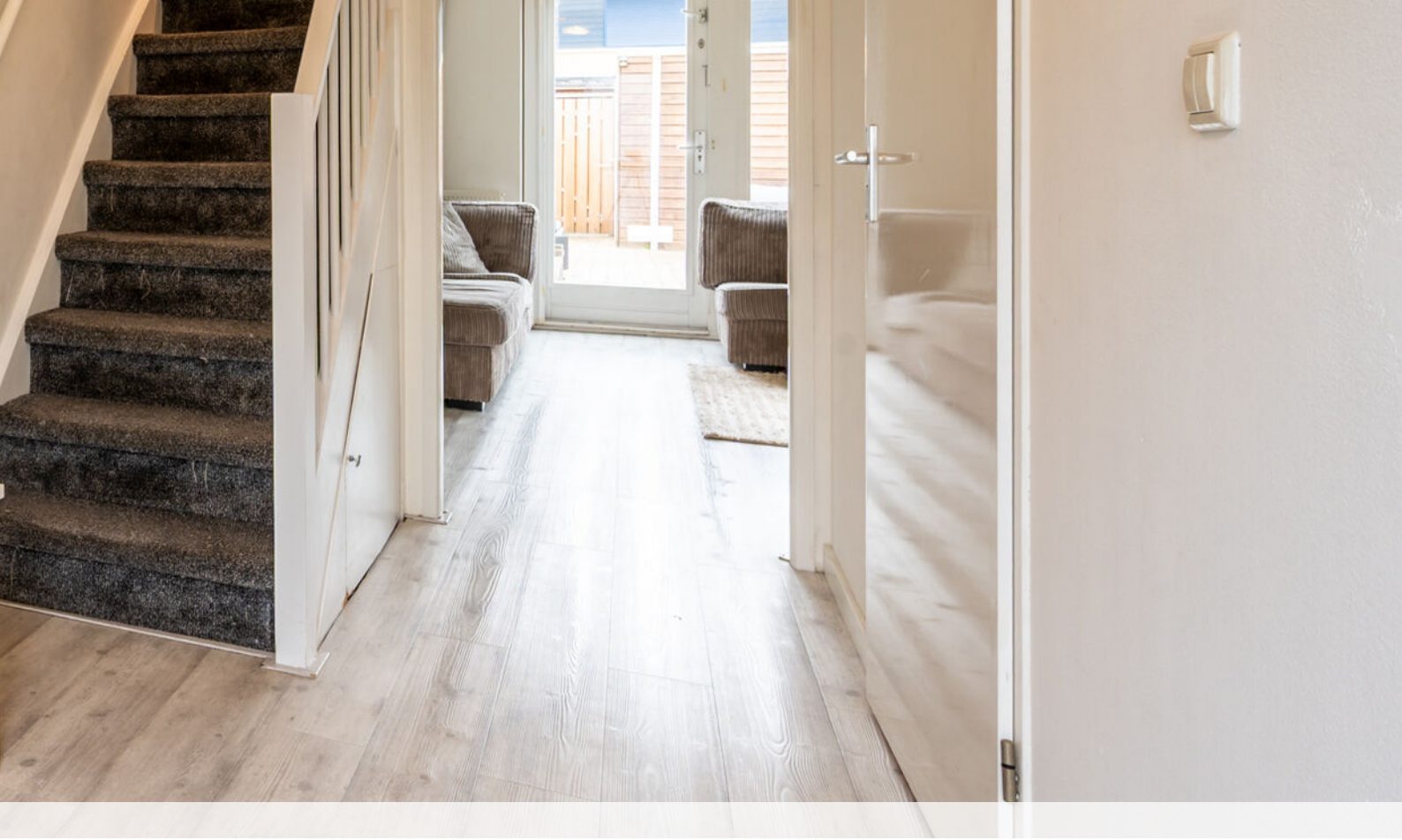














# Verdieping

- overloop met airconditioning voor de gehele verdieping
- toegang tot 3 slaapkamers en een badkamer
- de masterbedroom ligt aan voorzijde van de woning over de gehele breedte en heeft een extra entresol/verdieping
- deze verdieping is multifunctioneel bruikbaar als werkplek, slaapgedeelte of gewoon opslag. De ruimte is reeds voorzien van een vaste trap, laminaatvloer en een wasmachine-aansluiting
- de nieuwe badkamer uit 2024 is compleet met inloofdouche, vrijhangend toilet, wastafel in meubel en betegeling tot plafond
- hele verdieping voorzien van een laminaatvloer















## Tuin en bijzonderheden

### Tuin:

- de achtertuin, gelegen op het noordoosten, is netjes aangelegd en voorzien van een houten berging, sierbestrating, achterom kraan (voor en achterzijde) en nieuwe schuttingen
- de voortuin, gelegen op het zuidwesten, biedt de mogelijkheid om op elk moment van de dag van de zon te genieten

### Bijzonderheden:

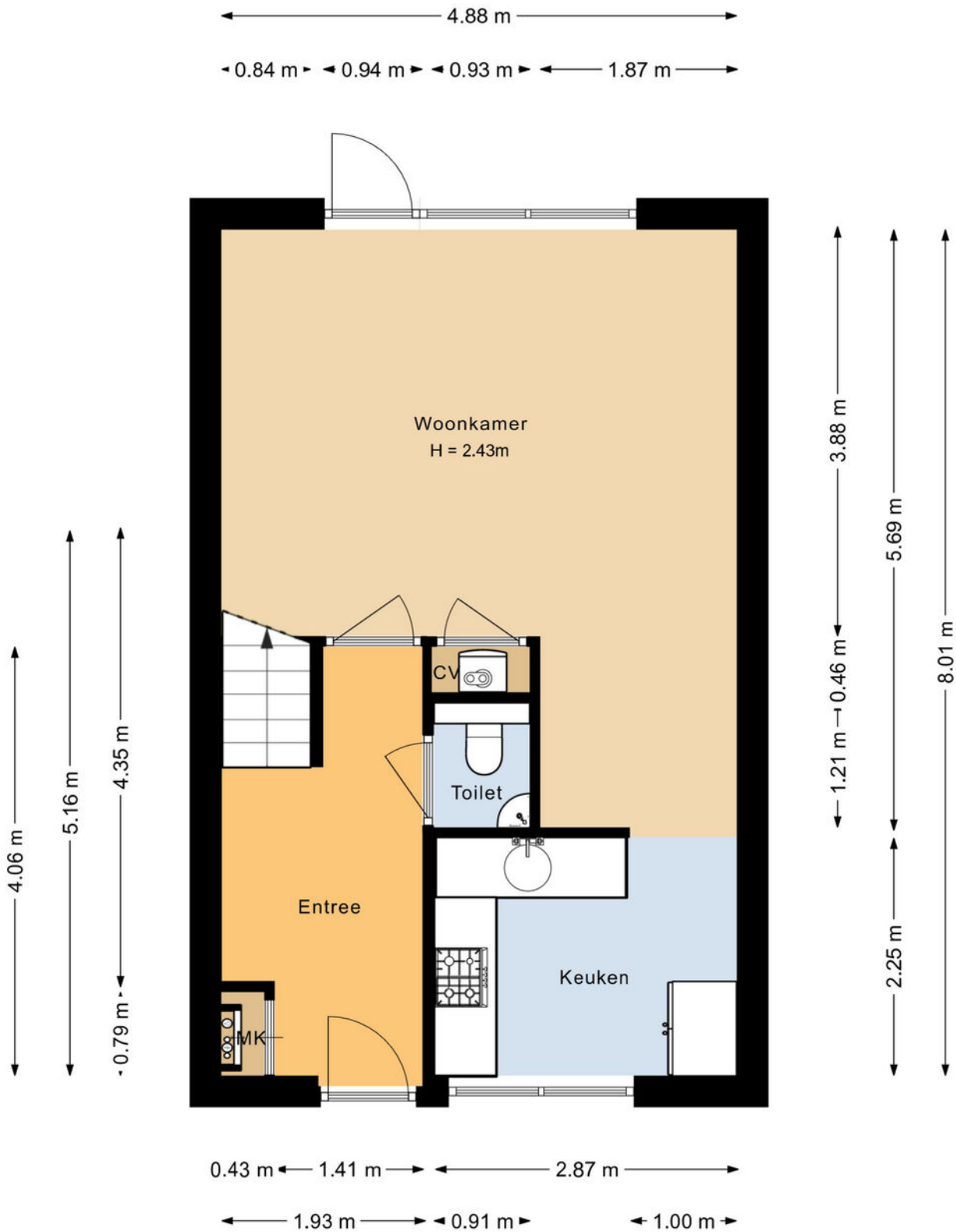
- energiezuinige woning met Energielabel A
- Bouwjaar 1997
- Moderne keuken met inbouwapparatuur en nieuwe badkamer uit 2020
- Glasvezelaansluiting, uitgebreide groepenkast
- Schilderwerk buiten 2025

**oplevering:** in overleg

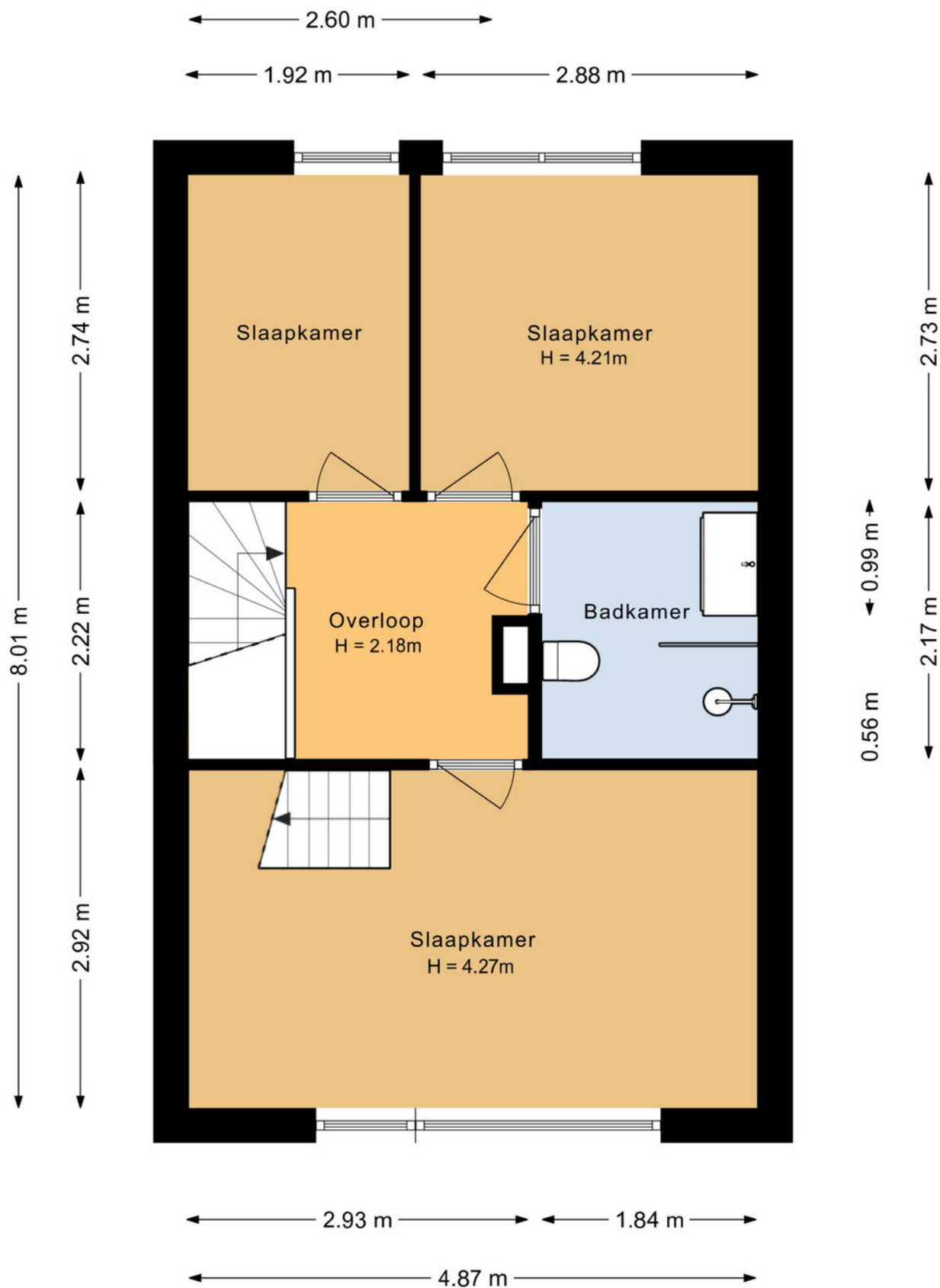




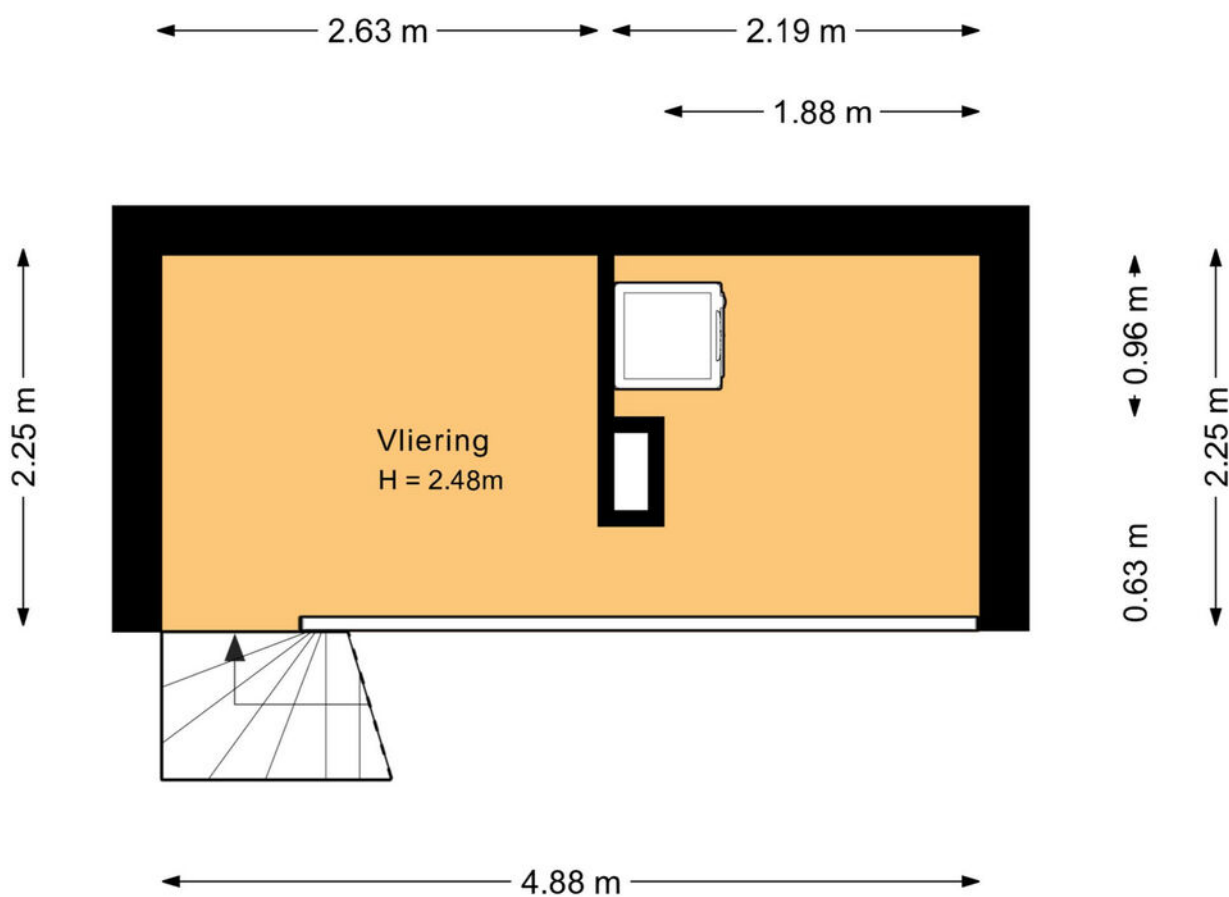
# Begane grond



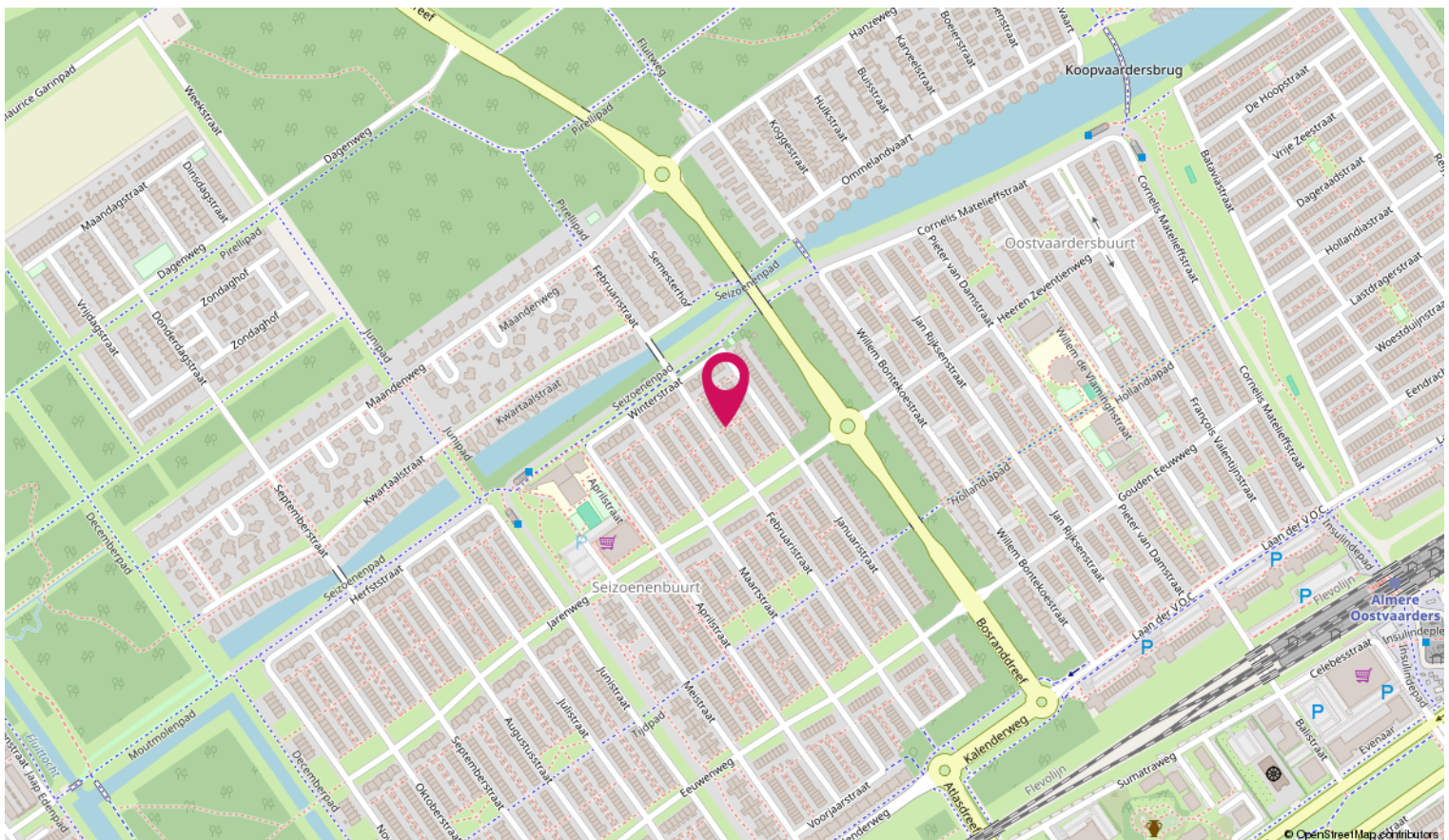
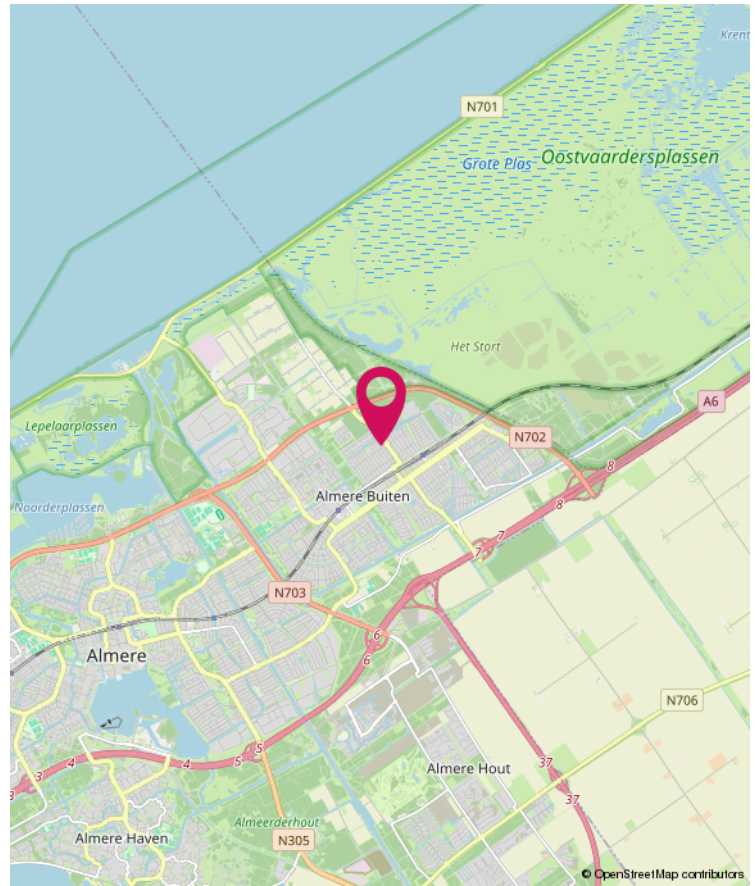
# Verdieping



# Vliering



# Locatie



# Wonen in Almere

Wonen in Almere is hot! Deze jonge stad heeft een bijzondere geschiedenis en is helemaal gericht op het woonplezier van haar inwoners. Almere heeft zich ontwikkeld tot een echte stad met veel evenementen. Het centrum is een waar shopping walhalla waar je geniet van de moderne architectuur en de gezellige terrassen.

Ook voor de natuurliefhebbers is Almere een perfecte uitvalbasis. De stad wordt omringd door water en er zijn verschillende stranden die je kunt bezoeken. De Oostvaarders-en Lepelaarsplassen vormen samen het Nationaal Park Nieuw Land waar je volop kan genieten van de natuur.

Gezinnen met kinderen hoeven de stad nauwelijks te verlaten. Er is hier zoveel te doen! Naast de verschillende speeltuinen is een ruim aanbod aan theater voor kinderen en een kinderbioscoop.

Met Amsterdam op slechts 20 minuten afstand ligt de stad ook nog eens heel gunstig. Het lijkt ons duidelijk: In Almere moet je zijn!





### Woonaccent Makelaars Almere

Wijsgeerbaan 104

1315 LJ Almere

Tel: 036 533 9252

[almere@woonaccent.nl](mailto:almere@woonaccent.nl)

[www.woonaccentalmere.nl](http://www.woonaccentalmere.nl)

Meer informatie over deze woning kunt u vinden op [www.woonaccentalmere.nl](http://www.woonaccentalmere.nl)