

JASPIS 6 Drachten



VRAAGPRIJS

€ 485.000 K.K.

0513- 769055

info@makelaardijgorredijk.nl

www.makelaardijgorredijk.nl



WAAR JE THUIS BENT
Makelaardij
GORREDIJK

Kenmerken



Woonoppervlakte
138 m²

Aantal kamers
9

Perceeloppervlakte
227 m²

Aantal slaapkamers
5

Inhoud
559 m³

Bouwjaar
2021

Soort woning
Eengezinswoning

Energie label
A+++

Geniet aan de Jaspis, een half vrijstaande woning aan het water!

Deze royale gasloze woning met bouwjaar 2021 beschikt over maar liefst 5 slaapkamers, een moderne badkamer en een aangebouwde berging/garage. Heel bijzonder is de ligging van de achtertuin aan een natuurlijke waterpartij in het Burmaniapark. Vanwege de ligging op het zuid-oosten kun je in de ochtend direct genieten van de zon met uitzicht over het water.

Indeling:

Zij-entree met hal, meterkast en toilet. De technische ruimte met de lucht-warmtepomp bevindt zich onder de trap. De watergerichte woonkamer heeft openslaande deuren naar het terras en veel lichtinval. De moderne open keuken is voorzien van diverse inbouwapparatuur waaronder een vaatwasser, royale koelkast, quooker, combi-oven en een inductiekookplaat. De gehele benedenverdieping is voorzien van vloerverwarming.

1e verdieping:

Aan de ruime overloop bevinden zich 3 ruime slaapkamers en een moderne eigentijdse badkamer met inloofdouche, 2e toilet, ligbad en wastafelmeubel. De badkamer is voorzien van vloerverwarming.

2e verdieping:

De zolder is bereikbaar met een vaste trap en beschikt over maar liefst 2 slaapkamers en een aparte wasruimte.

Bijzonderheden:

- bouwjaar 2021
- woonoppervlakte: 138 m²
- perceel 227 m²
- gasloos: voorzien van een Daikin luchtwarmtepomp met een 230lt boiler
- 11 zonnepanelen
- elektrische radiatoren op de verdieping
- energielabel A+++

Oplevering in overleg.

Starters en jonge doorstromers tussen 18 en 35 jaar kunnen in 2026 nog steeds in aanmerking komen voor vrijstelling van de overdrachtsbelasting, vraag er naar bij je adviseur!

Omschrijving

Wonen in Burmaniapark (Drachten) betekent wonen in een ruimtelijk opgezette, groene en kindvriendelijke wijk met gevarieerde woningbouw, nabij voorzieningen zoals scholen en het wijkwinkelcentrum. Het is een rustige woonomgeving, populair bij gezinnen vanwege de centrale ligging in Drachten en de goede bereikbaarheid van uitvalswegen.

De wijk ligt in het oosten van Drachten en kenmerkt zich door veel groenvoorzieningen en waterpartijen. Het wijkwinkelcentrum en diverse basisscholen zijn goed bereikbaar, wat de wijk zeer geschikt maakt voor gezinnen.

Het Burmaniapark is goed ontsloten en heeft een snelle verbinding met de snelweg A7 (Heerenveen-Groningen).

Jaspis: (Halfedelsteen) Het staat bekend als een sterk aardende en beschermende steen, die moed, daadkracht en balans biedt. Jaspis wordt veel gebruikt in sieraden en komt wereldwijd voor.

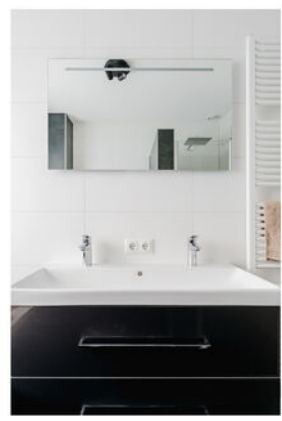


DE VERZORGDE VOORTUIN EN RUIJME OPRIT















Jaspis 6 - Drachten Begane Grond



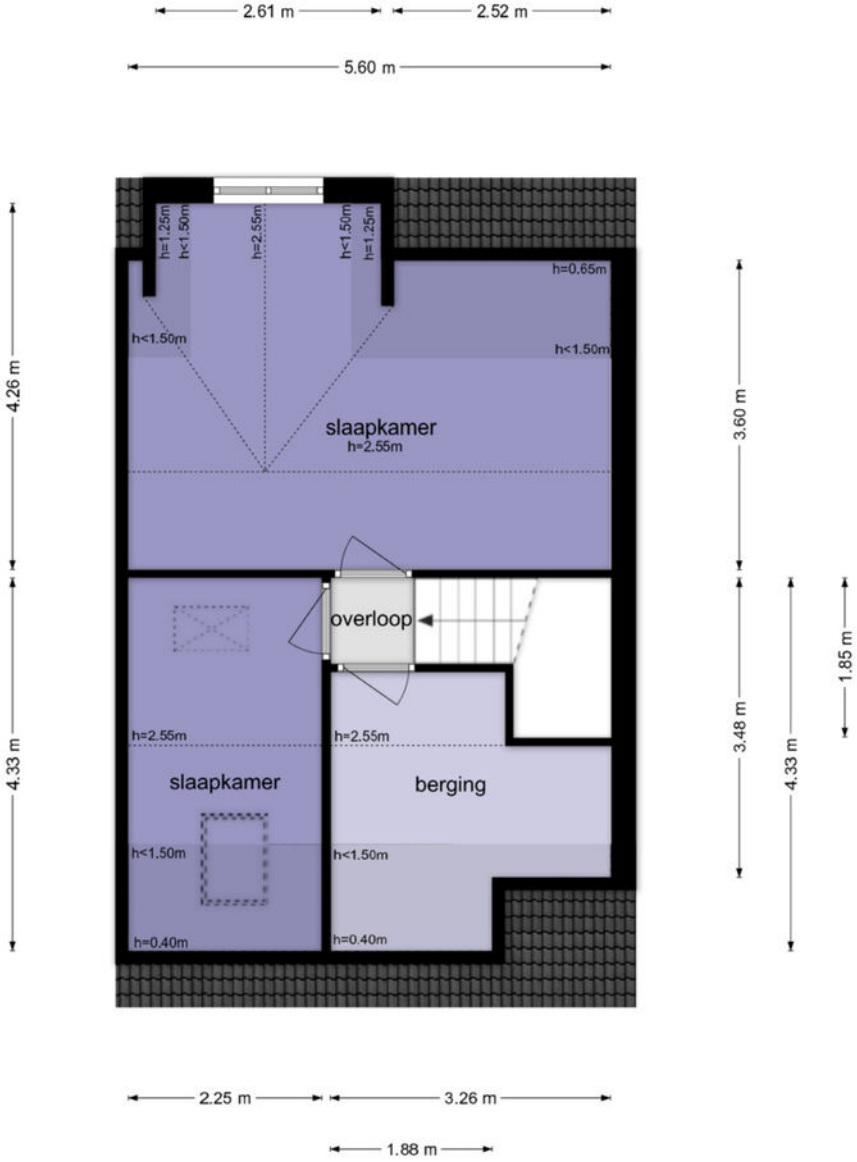
De plattegronden zijn geproduceerd voor promotionele doeleinden en ter indicatie.
Aan de plattegronden kunnen geen rechten worden ontleend
© www.objectenco.nl

Jaspis 6 - Drachten
Eerste Verdieping



De plattegronden zijn geproduceerd voor promotionele doeleinden en ter indicatie.
Aan de plattegronden kunnen geen rechten worden ontleend
© www.objectenco.nl

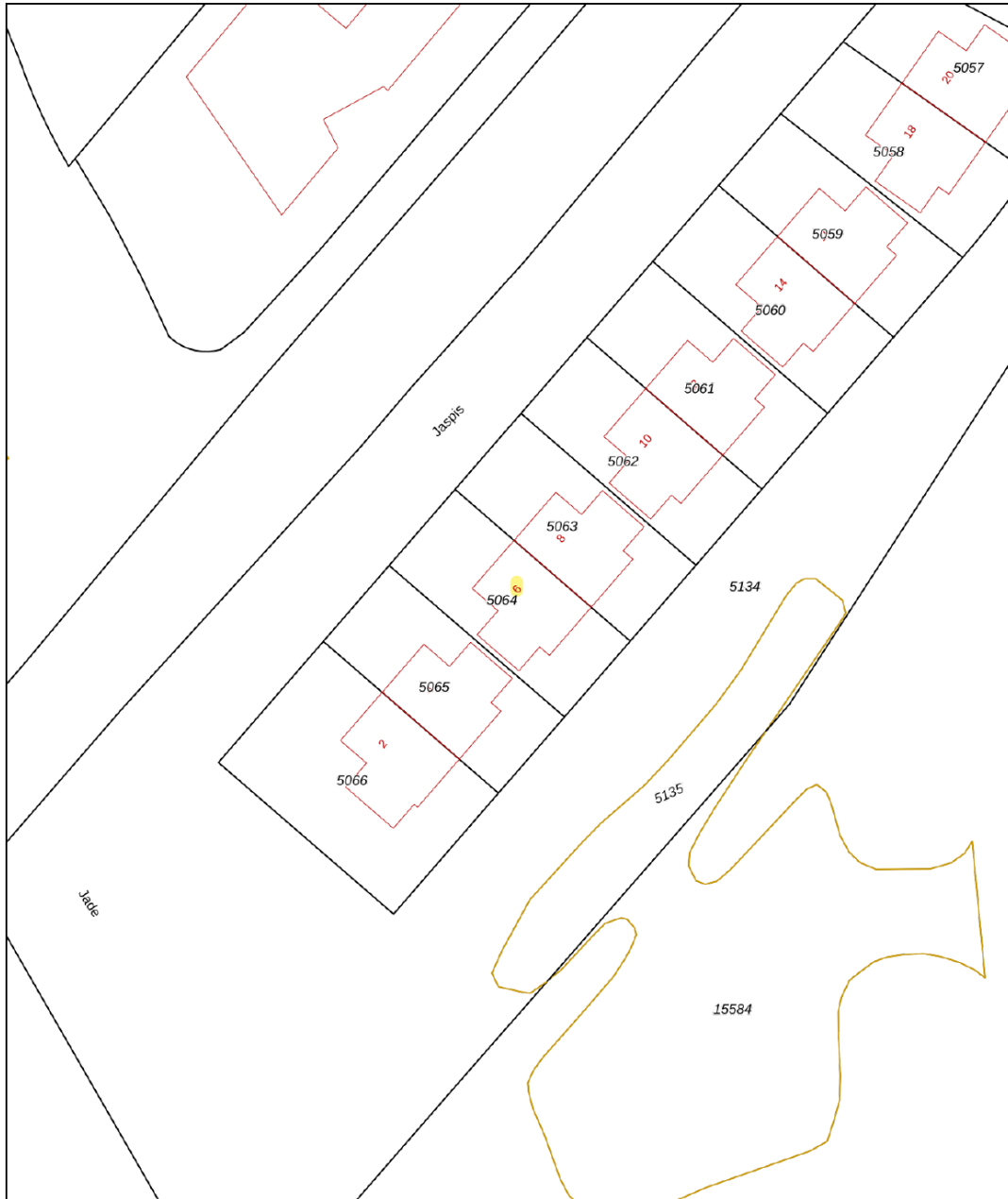
Jaspis 6 - Drachten
Tweede Verdieping




De plattegronden zijn geproduceerd voor promotionele doeleinden en ter indicatie.
Aan de plattegronden kunnen geen rechten worden ontleend
© www.objectenco.nl

Kadastrale kaart

Uw referentie: ---



0 5 10 15 20 25m

12345	Deze kaart is noordgericht	Schaal 1: 500	
25	Perceelnummer	Kadastrale gemeente Rottevalle	
	Huisnummer	Sectie B	
—	Vastgestelde kadastrale grens	Perceel 5064	
—	Voorlopige kadastrale grens		
—	Administratieve kadastrale grens		
—	Bebouwing		

Voor een eensluitend uittreksel, geleverd op 17 maart 2026
De bewaarder van het kadaster en de openbare registers

Aan dit uittreksel kunnen geen betrouwbare maten worden ontleend.
De Dienst voor het kadaster en de openbare registers behoudt zich de intellectuele eigendomsrechten voor, waaronder het auteursrecht en het databankenrecht.

Lijst van zaken

Beschrijving	Blijft achter	Gaat mee	Ter overname
Woning - Interieur			
Designradiator(en)	X		
Verlichting, te weten			
- inbouwspots/dimmers	X		
- losse (hang)lampen		X	
Raamdecoratie/zonwering binnen, te weten			
- gordijnrails		X	
- gordijnen		X	
- rolgordijnen		X	
Vloerdecoratie, te weten			
- laminaat	X		
- Pvc	X		
Woning - Keuken			
Keukenblok (met bovenkasten)	X		
Keuken (inbouw)apparatuur, te weten			
- kookplaat	X		
- combi-oven/combimagnetron	X		
- koelkast	X		
- vriezer		X	
- vaatwasser	X		
- Quooker	X		
- koffiezetapparaat		X	
Woning - Sanitair/sauna			
Toilet met de volgende toebehoren			
- toilet	X		
- fontein	X		
- Waterontharder		X	
Badkamer met de volgende toebehoren			
- ligbad	X		
- douche (cabine/scherm)	X		
- wastafel	X		

Lijst van zaken

Beschrijving	Blijft achter	Gaat mee	Ter overname
- wastafelmeubel	X		
- toilet	X		
Woning - Extérieur/installaties/veiligheid/energiebesparing			
Brievenbus	X		
(Voordeur)bel	X		
(Veiligheids)sloten en overige inbraakpreventie	X		
Rookmelders	X		
(Klok)thermostaat	X		
Telefoonaansluiting/internetaansluiting	X		
Zonnepanelen	X		
Warmwatervoorziening, te weten			
- Warmtepomp	X		
Tuin - Inrichting			
Tuinaanleg/bestrating	X		
Beplanting	X		
Tuin - Verlichting/installaties			
Buitenverlichting	X		
Tuin - Bebouwing			
Tuinhuis/buitenberging	X		
Kasten/werkbank in tuinhuis/berging		X	
Tuin - Overig			
Overige tuin, te weten			
- (sier)hek	X		
- vlaggenmast(houder)	X		

Over ons



Makelaardij Gorredijk is een kleinschalig maar persoonlijk kantoor en aangesloten bij de NVM. We (Annelies Atsma en Gerda van Dam) zijn bekend in de regio en kennen ook de bijzonderheden ervan. We merken dat mensen het prettig vinden te weten met wie ze te maken hebben. Vaak lopen ze even bij ons het kantoor in als er vragen of bijzonderheden zijn.

Wilt u goed en onafhankelijk hypotheekadvies?

Wij werken samen met Christiaan Schipper van Hypotheekhouse Gorredijk, gevestigd in ons pand aan de Hoofdstraat 6. Ook voor Rabobank producten kunt u bij hem terecht. Bel hem gerust via 0513-769067!

Korte lijnen zorgen voor flexibiliteit en snelheid. Onze service wordt hier nóg beter van!

"Ons belang is uw belang zo simpel is het"

Woning bekeken? Hoe nu verder?

Hartelijk dank voor de getoonde interesse in deze woning! Mochten er naar aanleiding van de woningpresentatie en/of bezichtiging nog vragen zijn bel of mail ons gerust. Graag horen we je reactie.

Move:

Voor de bezichtiging hebben we een Move-account aangemaakt. Hierin kun je de digitale brochure vinden en is andere relevante informatie over de woning geplaatst, zoals de NVM-vragenlijst en het energielabel.

Onderhandeling:

Is er serieuze belangstelling en wil je tot aankoop overgaan dan nodigen wij je uit om een bod uit te brengen en bekend te maken onder welke voorwaarden je de bieding uitbrengt. Bij voorkeur kan dit via het Move-account zodat wij een biedlogboek kunnen bijhouden.

Op het moment dat je een bod hebt uitgebracht en je ontvangt een tegenvoorstel van de verkopers dan ben je in onderhandeling. Een bod kan echter ook worden afgewezen of ingetrokken.

Verkoop via inschrijving:

Omdat er tegenwoordig veel belangstelling voor woningen is wordt de procedure vaak veranderd in een "verkoop-bij-inschrijving". Mocht dit gebeuren dan laten wij dat in een aparte mail aan iedere belangstellende weten. De uiterste datum wanneer een bod uitgebracht moet worden, zal dan ook vermeld worden.

Mondelinge overeenkomst:

Zodra een koper en verkoper het eens zijn geworden over de belangrijkste zaken zoals de koopsom, opleveringsdatum, ontbindende voorwaarden en eventuele overige afspraken leggen wij deze afspraken vast in een koopovereenkomst. De koop komt pas definitief tot stand wanneer de koopovereenkomst door beide partijen is getekend conform de schriftelijkheidsvereiste (art.7:2BW).

Koopakte/koopovereenkomst:

In de koopovereenkomst worden diverse zaken vastgelegd. Vaak is er een asbestclausule en/of een ouderdomsclausule van toepassing. Vraag er naar!

Onderzoeksplicht koper:

De verkoper heeft een meldingsplicht. Alles wat hij over de woning weet waarvan hij mag verwachten dat een koper dit zou moeten en willen weten zal de verkoper moeten melden. Dit doet hij via de NVM-vragenlijst. Een koper heeft desondanks zelf ook onderzoeksplicht.

Een eigen NVM aankoopmakelaar zou je hierbij bijvoorbeeld kunnen helpen.

INTERESSE IN DEZE WONING?



— WAAR JE THUIS BENT —
Makelaardij
GORREDIJK

NEEM VRIJBLIJVEND CONTACT MET ONS OP:

0513- 769055 | Hoofdstraat 6, 8401 BZ Gorredijk
info@makelaardijgorredijk.nl | www.makelaardijgorredijk.nl