

# Rust, ruimte & comfort



GORINCHEM | Remise 2

Vraagprijs € 599.000,- k.k.

**van**  
**Geffen**  
NVM MAKELAARDIJ

0183-633933 | [info@vangeffen.nl](mailto:info@vangeffen.nl)  
[www.vangeffen.nl](http://www.vangeffen.nl)

# Kenmerken & specificaties



Bouwjaar:	1994
Soort:	eengezinswoning
Kamers:	4
Slaapkamers:	3
Woonoppervlakte:	137 m <sup>2</sup>
Perceeloppervlakte:	195 m <sup>2</sup>
Overige inpandige ruimte:	16 m <sup>2</sup>
Tuin oppervlakte:	72 m <sup>2</sup>
Verwarming:	c.v.-ketel
Isolatie:	volledig
Energie label:	A

- ✓ In januari 2025 is een nieuwe badkamer geplaatst.
- ✓ Momenteel zijn er drie slaapkamers. Als het wenselijk is zouden dit er 6 kunnen worden
- ✓ Verkopers bieden de volledige inboedel in één geheel ter overname aan.



## Remise 2

Op zoek naar een gezinswoning met écht veel ruimte?

Deze goed onderhouden eindwoning met garage biedt maar liefst 137 m<sup>2</sup> woonoppervlak, een perceel van 195 m<sup>2</sup> en de mogelijkheid tot 5 of zelfs 6 slaapkamers.

De belangrijkste pluspunten op een rij:

- 137 m<sup>2</sup> woonoppervlak en 195 m<sup>2</sup> perceel
- Aangebouwde garage
- Mogelijkheid tot 5 of zelfs 6 slaapkamers
- Energietabel A en 12 zonnepanelen
- Nauwelijks burengeluiden (anker loze spouwmuren)
- Airconditioning (koelen en verwarmen)

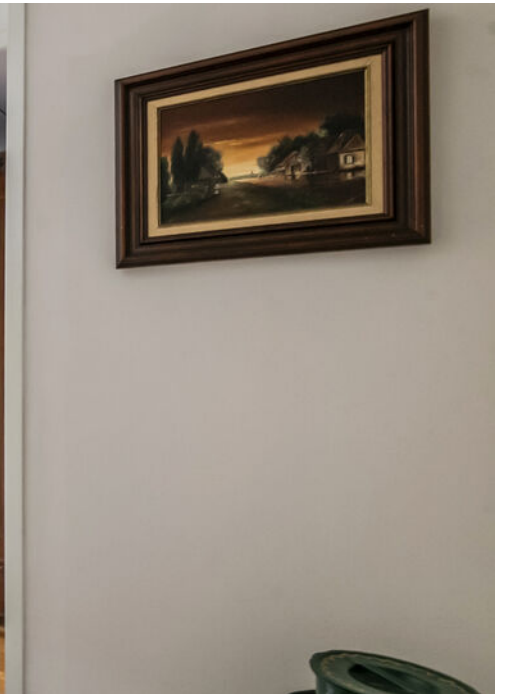
De ruime woonkamer van circa 40 m<sup>2</sup> vormt het hart van de woning en biedt volop plek voor een grote zithoek en eettafel. Dankzij de schuifpui naar de tuin is er veel lichtinval en een fijne verbinding met buiten. De open keuken is praktisch ingericht en voorzien van diverse inbouwapparatuur.

Op de eerste verdieping bevinden zich drie slaapkamers. De royale master bedroom is ontstaan door het samenvoegen van twee kamers en kan eenvoudig weer worden opgesplitst. De tweede verdieping biedt extra ruimte en kan worden ingericht met een extra slaapkamer of werkkamer.

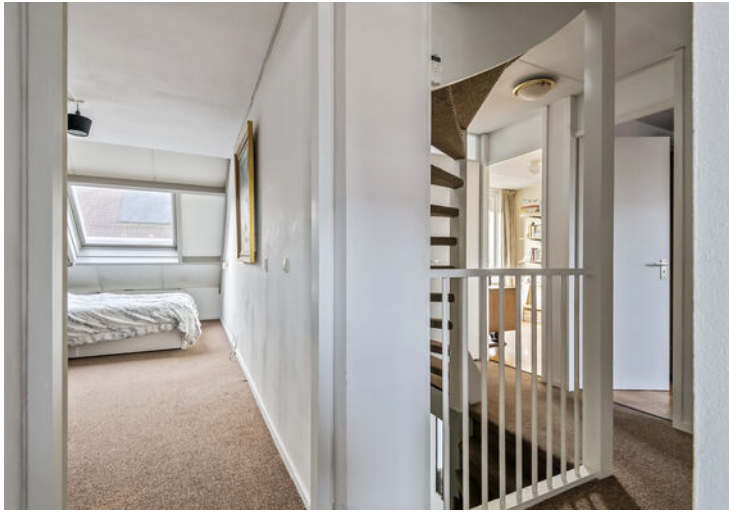




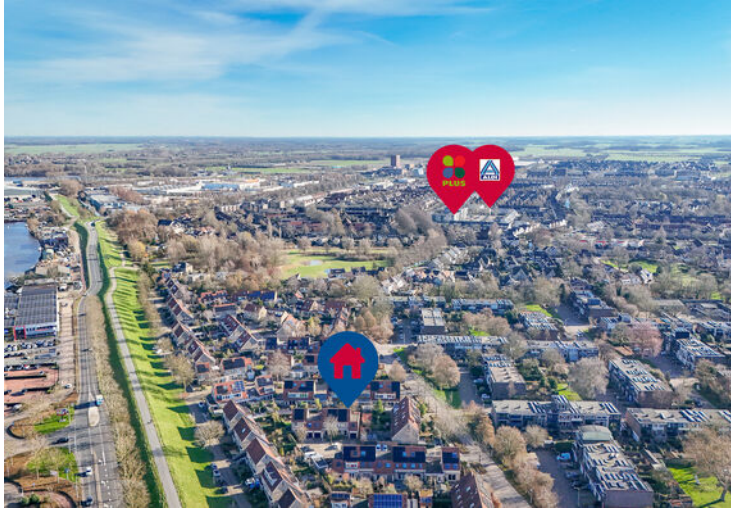










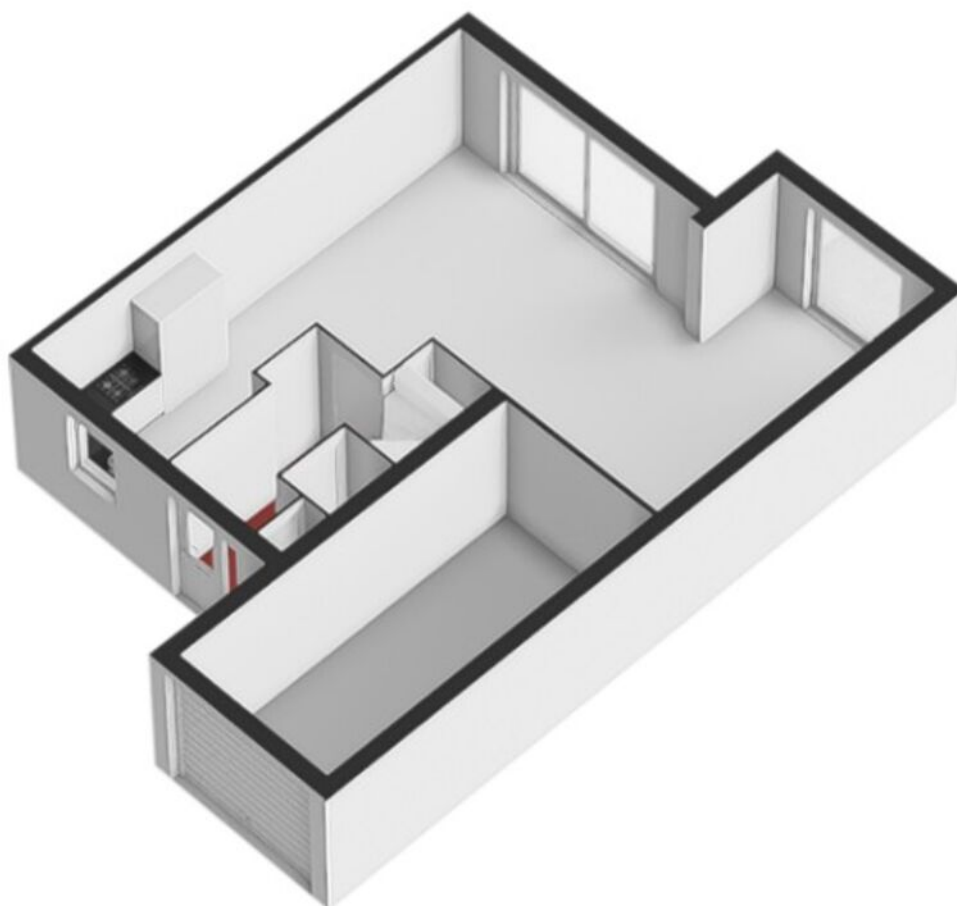


# Plattegrond



Deze plattegronden zijn geproduceerd voor promotionele doeleinden.  
Aan deze plattegronden en maatvoering kunnen géén rechten worden ontleend.  
Het is een schetsmatige weergave van de werkelijkheid.

# Plattegrond

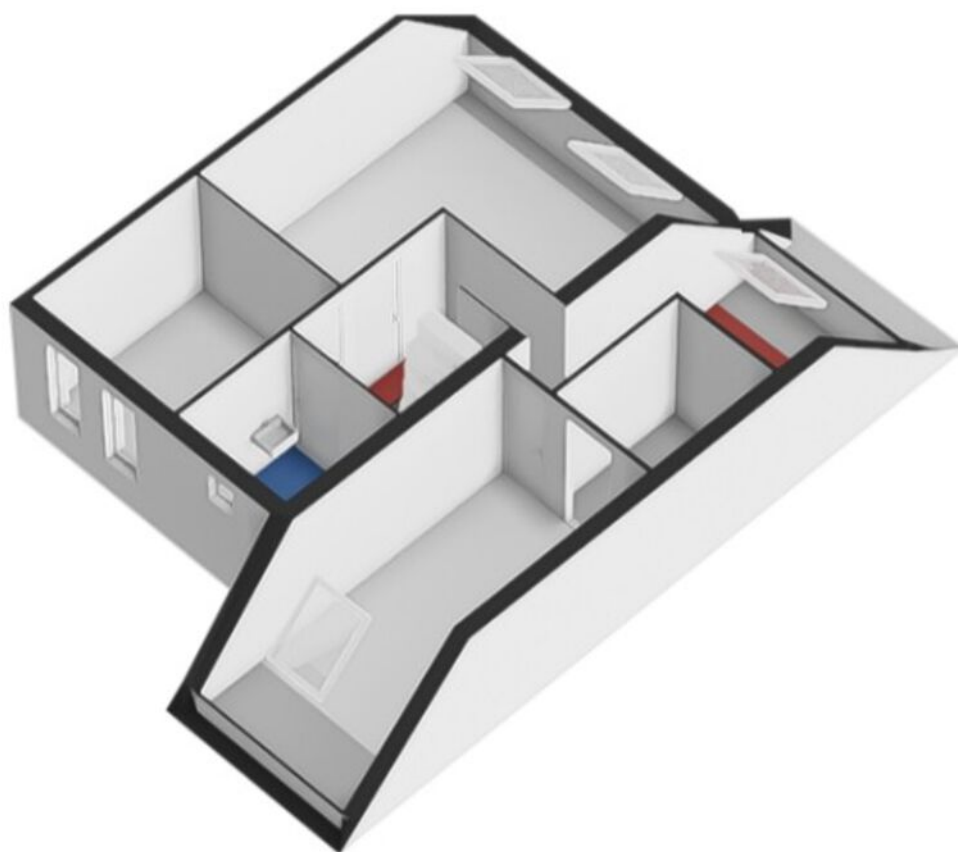


# Plattegrond

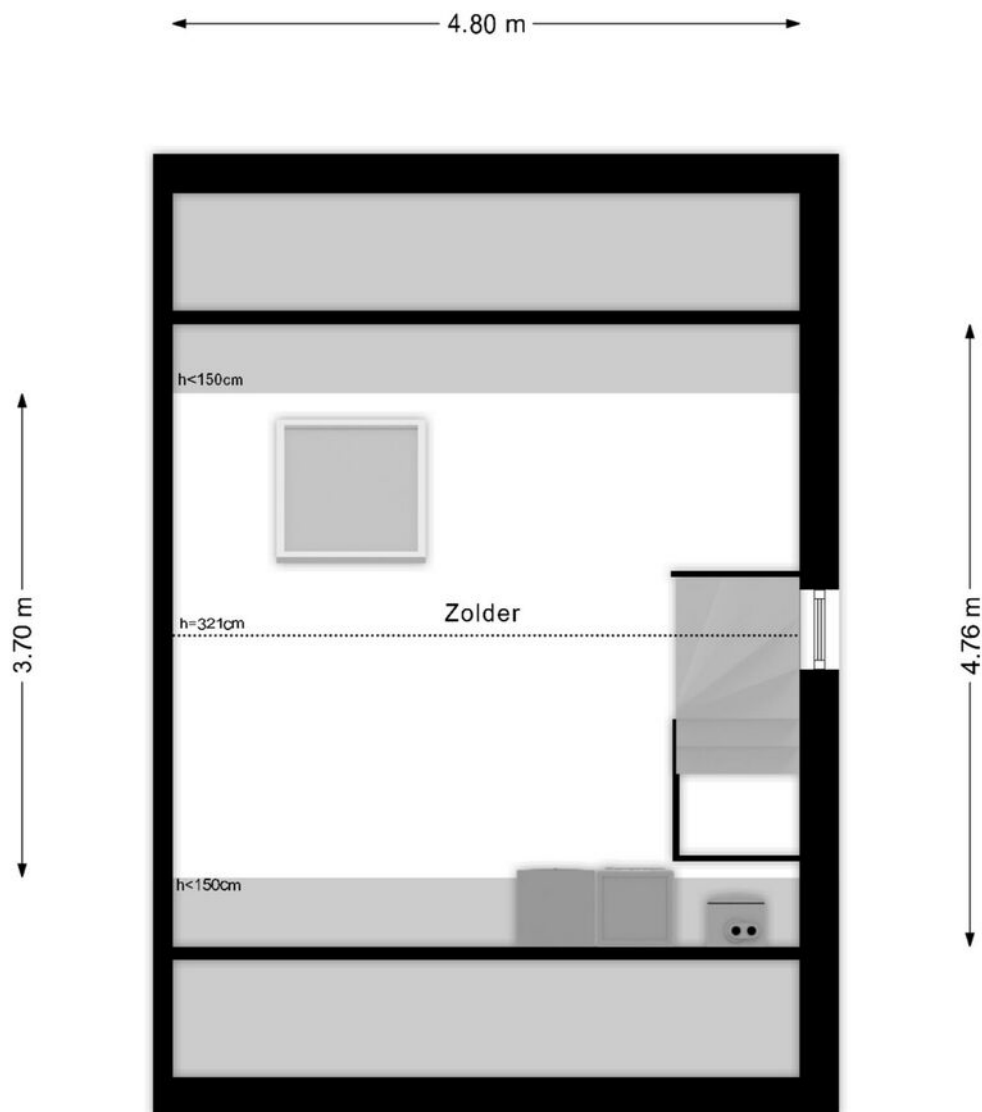


Deze plattegronden zijn geproduceerd voor promotionele doeleinden.  
Aan deze plattegronden en maatvoering kunnen géén rechten worden ontleend.  
Het is een schetsmatige weergave van de werkelijkheid.

# Plattegrond

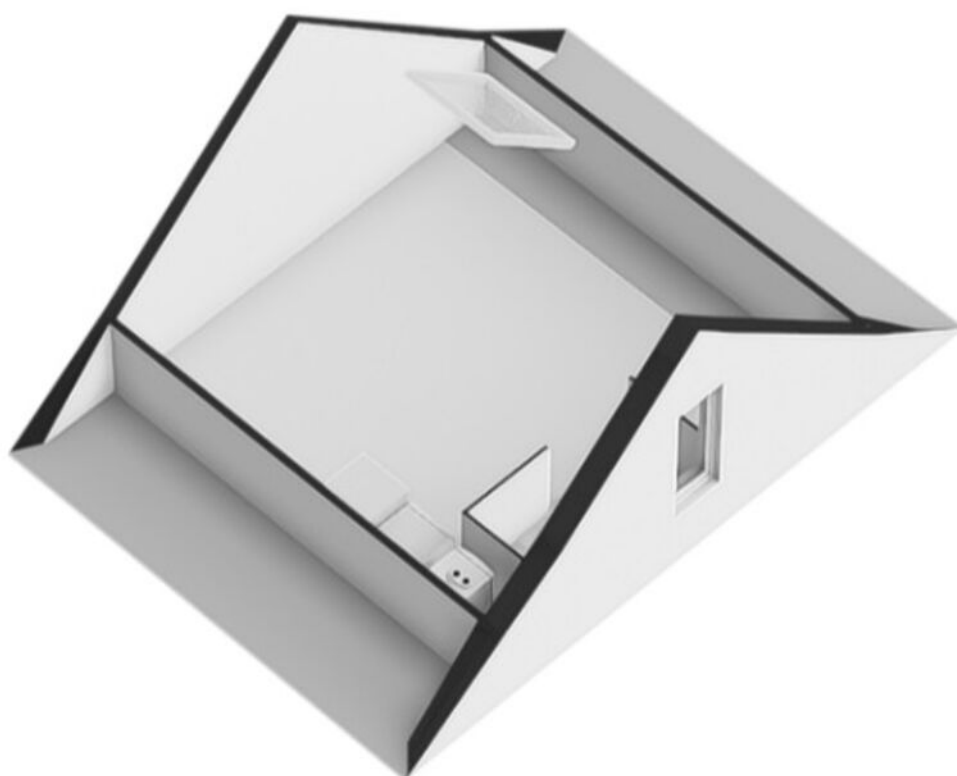


# Plattegrond

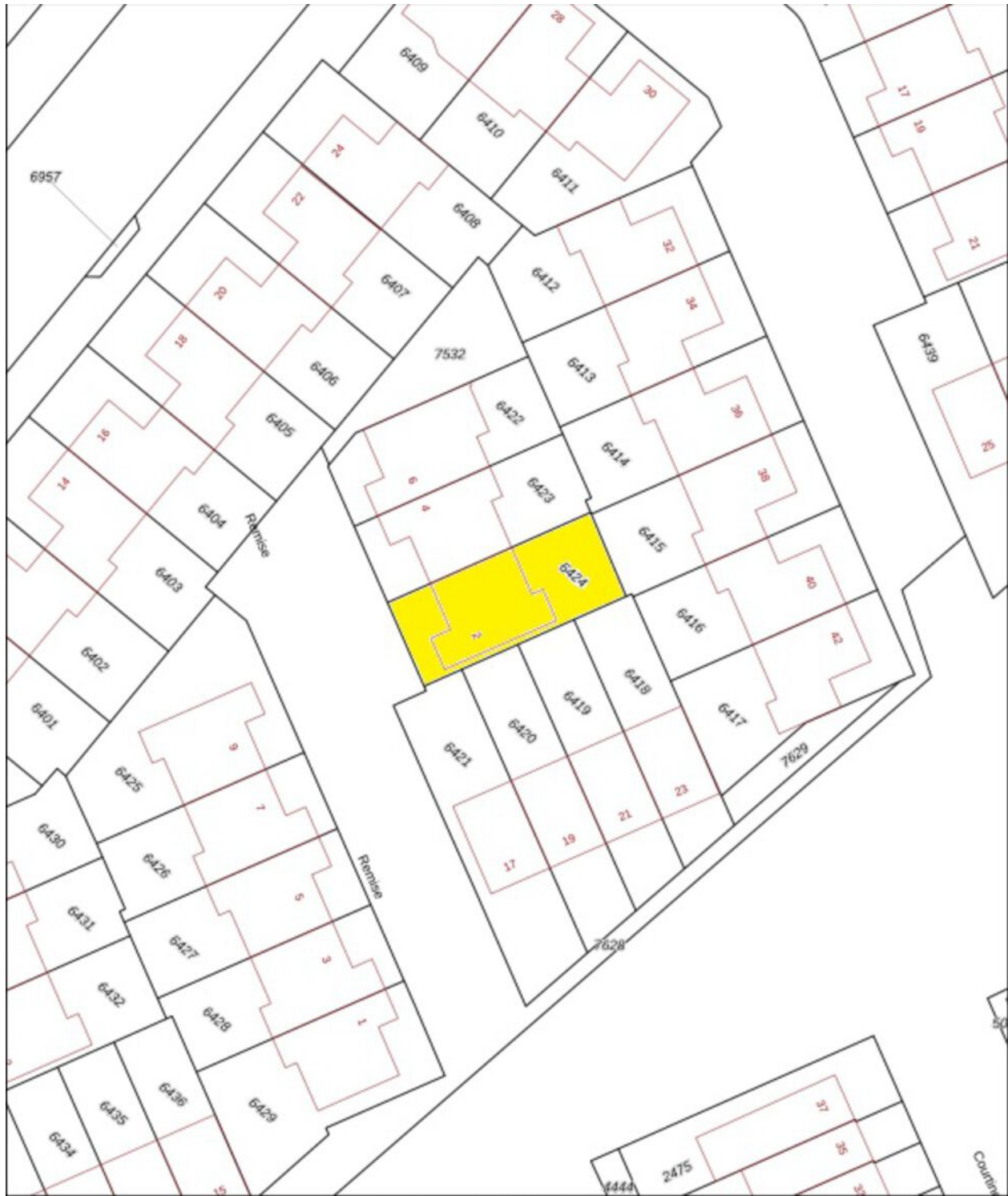






Deze plattegronden zijn geproduceerd voor promotionele doeleinden.  
Aan deze plattegronden en maatvoering kunnen géén rechten worden ontleend.  
Het is een schetsmatige weergave van de werkelijkheid.

# Plattegrond




# Kadastrale kaart



<b>12345</b> Perceelnummer	Deze kaart is noordgerichte	<b>Schaal 1: 500</b>
<b>25</b> Huisnummer		
 Vastgezette kadastrale grens		<b>Kadastrale gemeente Gorinchem</b>
 Voorlopige kadastrale grens		<b>Sectie A</b>
 Administratieve kadastrale grens		<b>Perceel 6424</b>
 Bebouwing		

Voor een eensklingend uittreksel, geleverd op 14 november 2025  
De Bewaarder van het kadaster en de openbare registers

Aan dit uittreksel kunnen geen betrouwbare maten worden ontleend.  
De Dienst voor het kadaster en de openbare registers behoudt zich de intellectuele eigendomsrechten voor, waaronder het auteursrecht en het databankrecht.



Vanwege het digitaliseren is de kaart niet meer op schaal, het origineel kunt u bij ons op kantoor inzien.

# Lijst van zaken

	Blijft achter	Gaat mee	Ter overname
<b>Woning - Interieur</b>			
Designradiator(en)	X		
Radiatorafwerking	X		
Verlichting, te weten			
- opbouwspots/armaturen/lampen/dimmers	X		
- losse (hang)lampen	X		
(Losse)kasten, legplanken, te weten			
- Wandmeubels	X		
Raamdecoratie/zonwering binnen, te weten			
- gordijnrails	X		
- gordijnen	X		
- overgordijnen	X		
- rolgordijnen	X		
Vloerdecoratie, te weten			
- vloerbedekking	X		
- parketvloer	X		
- laminaat	X		
Overig, te weten			
- spiegelwanden	X		
- schilderij ophangstelsel	X		
<b>Woning - Keuken</b>			
Keukenblok (met bovenkasten)	X		
Keuken (inbouw)apparatuur, te weten			
- kookplaat	X		
- afzuigkap	X		
- magnetron	X		
- oven	X		
- koelkast	X		
- vriezer	X		
- vaatwasser	X		
- koffiezetapparaat		X	

# Lijst van zaken

	Blijft achter	Gaat mee	Ter overname
<b>Woning - Sanitair/sauna</b>			
Toilet met de volgende toebehoren			
- toilet	X		
- toiletrolhouder	X		
- toiletborstel(houder)	X		
- fontein	X		
Badkamer met de volgende toebehoren			
- ligbad	X		
- douche (cabine/scherm)	X		
- wastafel	X		
- wastafelmeubel	X		
- toiletkast	X		
- toilet	X		
- toiletrolhouder	X		
<b>Woning - Extérieur/installaties/veiligheid/energiebesparing</b>			
(Voordeur)bel	X		
(Veiligheids)sloten en overige inbraakpreventie	X		
Rookmelders	X		
(Klok)thermostaat	X		
Airconditioning	X		
Rolluiken	X		
Zonwering buiten	X		
Telefoonaansluiting/internetaansluiting	X		
Veiligheidsschakelaar wasautomaat	X		
Waterslot wasautomaat	X		
Zonnepanelen	X		
Warmwatervoorziening, te weten			
- CV-installatie	X		
<b>Tuin - Inrichting</b>			
Tuinaanleg/bestrating	X		
Beplanting	X		

# Lijst van zaken

	Blijft achter	Gaat mee	Ter overname
<b>Tuin - Verlichting/installaties</b>			
Buitenverlichting	X		
<b>Tuin - Bebouwing</b>			
Tuinhuis/buitenberging	X		
<b>Tuin - Overig</b>			
Overige tuin, te weten			
- (sier)hek	X		
- vlaggenmast(houder)	X		