



48

# KONINGSHAVEN APELDOORN

**Vraagprijs € 500.000 k.k.**

 **samen**  
met de makelaar



# KENMERKEN

Woonoppervlakte	115 m <sup>2</sup>
Perceeloppervlakte	0 m <sup>2</sup>
Inhoud	354 m <sup>3</sup>
Aantal slaapkamers	2
Bouwjaar	1996
Energie label	A



# OMSCHRIJVING

Op prachtige locatie aan het Apeldoorns Kanaal gelegen royaal HOEKAPPARTEMENT (groot type van ca. 115 m2 oppervlak) met ruim serre balkon op het zuidwesten. Gelegen op de 4e verdieping in het luxe complex Koningshaven met een schitterend uitzicht over het kanaal.

Het appartementencomplex is voorzien van een fraaie afgesloten entree met videofoon en liftinstallaties en is gelegen op loopafstand van het centrum. De berging en een eigen afgesloten garagebox bevinden zich in de onderbouw. Bouwjaar 1996. Voorzien van centrale verwarming en zonwering.

## Indeling:

Entree, hal met garderobe, tussenhal, luxe toilet, grote woonkamer met schuifpui naar serre balkon dat is voorzien van dubbele beglazing en verwarming en daardoor ook in de winter gebruikt kan worden, moderne open Eggersman keuken met kookplaat, koelkast, combi-magnetron en vaatwasser, toegang naar bijkeuken met opstelling HR-combiketel (2011) en wasapparatuur, luxe badkamer met 2e toilet, ligbad, separate douche, dubbele wastafel en designradiator, 2 ruime slaapkamers waarvan één met toegang tot frans balkon en een ingebouwd uitklapbaar tweepersoonsbed.

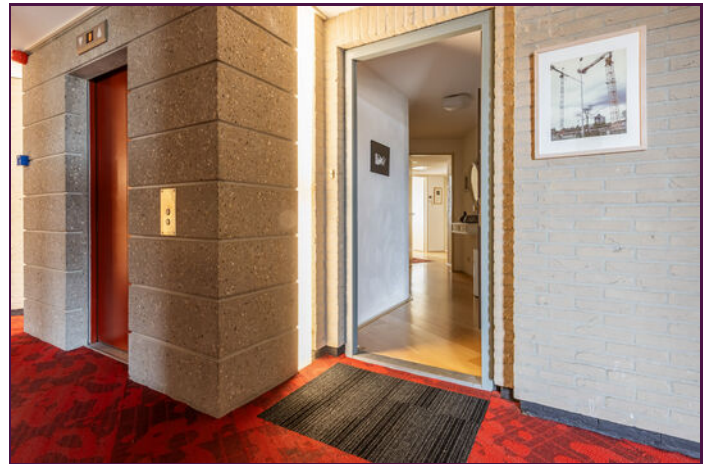
Het appartement is geheel voorzien van parketvloeren en alle wanden zijn afgewerkt met fijn schuurwerk.

Interesse in dit huis? Schakel direct uw eigen NVM aankoopmakelaar in.

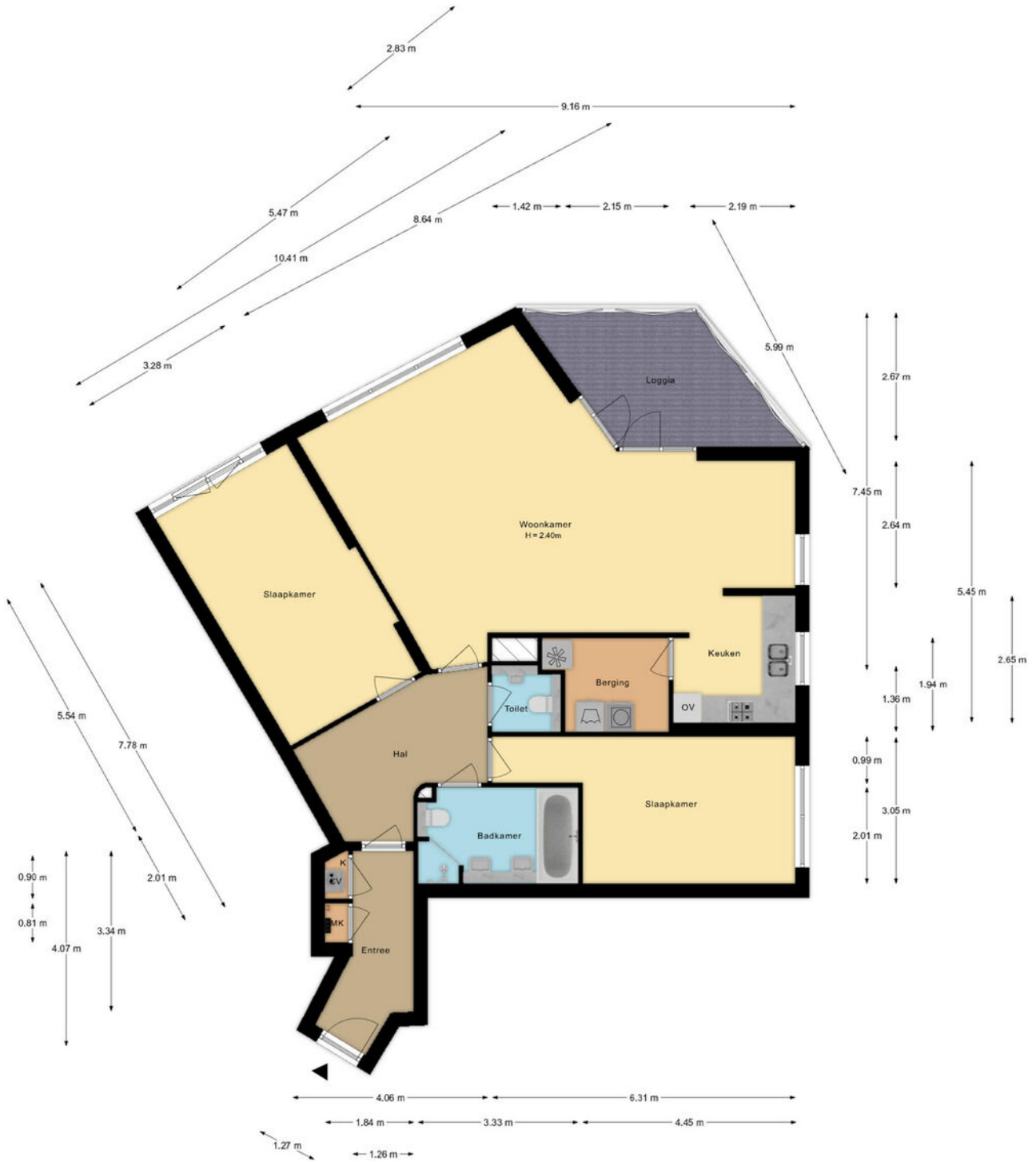
Uw NVM aankoopmakelaar komt op voor uw belang en bespaart u tijd, geld en zorgen.







Koningshaven 48 te Apeldoorn  
Appartement

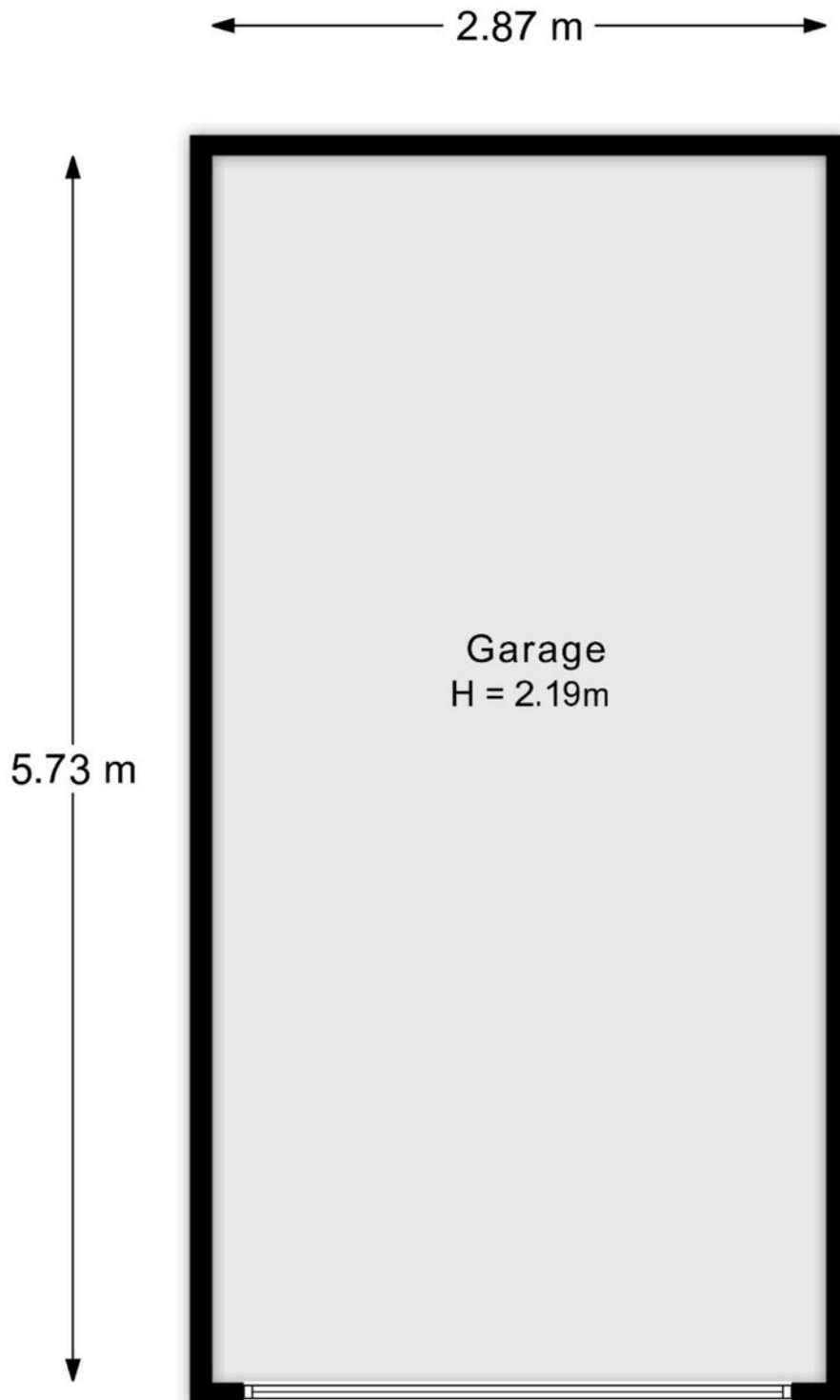


De plattegronden zijn met de grootste zorg samengesteld.  
Aan deze plattegronden kunnen geen rechten worden ontleend.

# PLATTEGROND

## 4e etage

Koningshaven 48 te Apeldoorn  
Garage



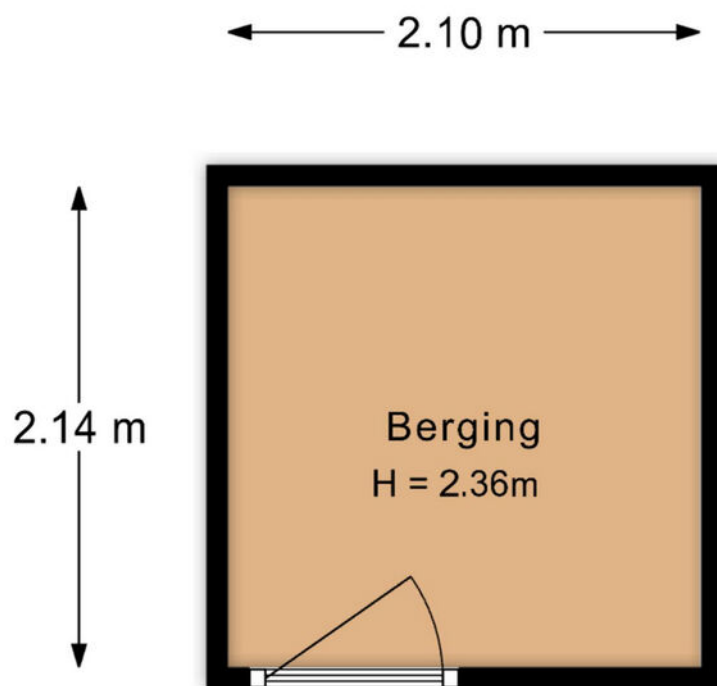
De plattegronden zijn met de grootste zorg samengesteld.  
Aan deze plattegronden kunnen geen rechten worden ontleend.

**PLATTEGROND**

*Garage*

---

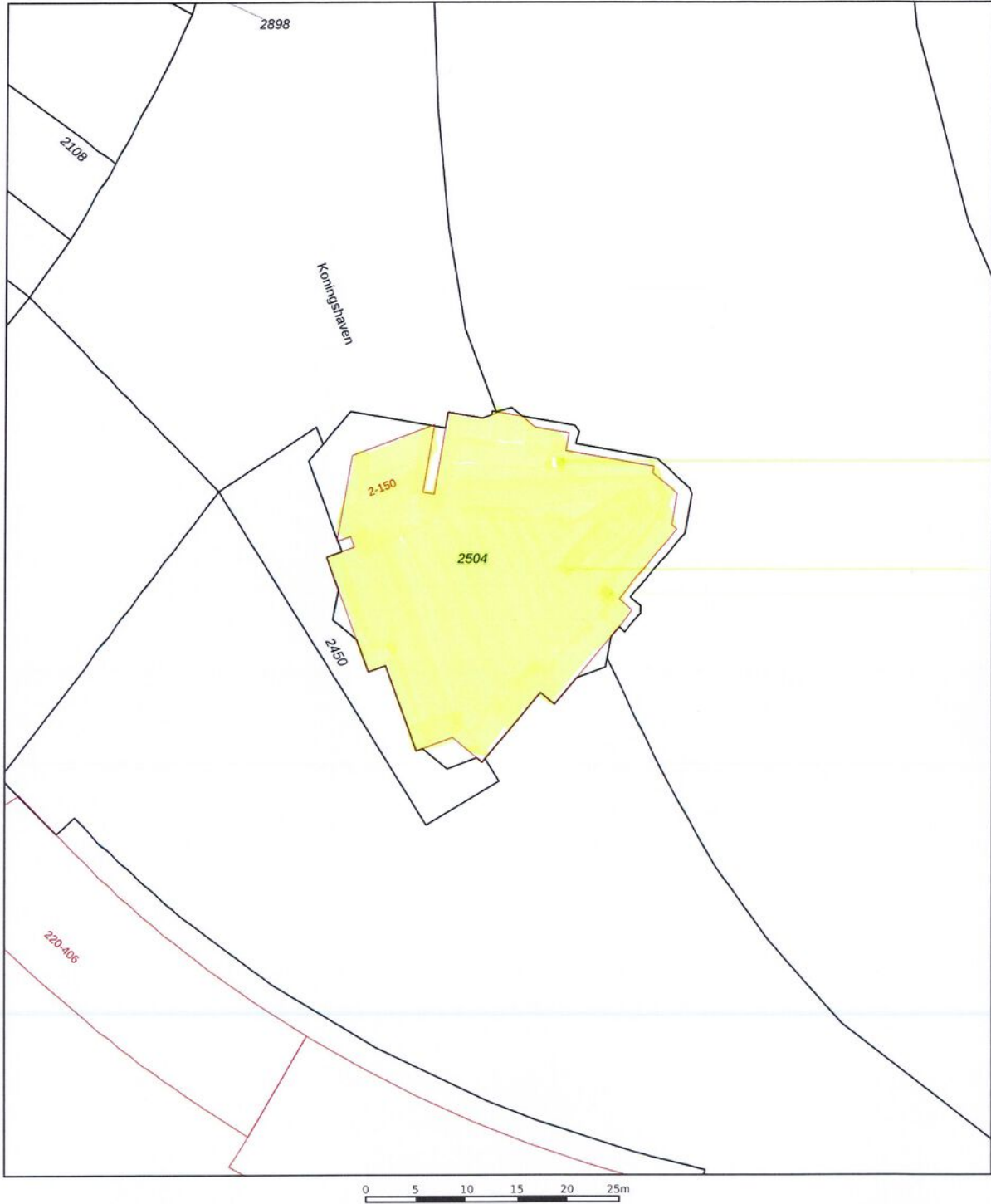
Koningshaven 48 te Apeldoorn  
Berging



De plattegronden zijn met de grootste zorg samengesteld.  
Aan deze plattegronden kunnen geen rechten worden ontleend.

**PLATTEGROND**

*Berging*



<p>12345 25</p> <p>— Vastgestelde kadastrale grens — Voorlopige kadastrale grens — Administratieve kadastrale grens — Bebouwing</p> <p>Voor een eensluidend uittreksel, geleverd op 28 maart 2026 De bewaarder van het kadaster en de openbare registers</p>	<p>Deze kaart is noordgericht</p> <p>Perceelnummer</p> <p>Huisnummer</p> <p>Schaal 1: 500</p> <p>Kadastrale gemeente Apeldoorn</p> <p>Sectie AA</p> <p>Perceel 2504</p> <p>Aan dit uittreksel kunnen geen betrouwbare maten worden ontleend. De Dienst voor het kadaster en de openbare registers behoudt zich de intellectuele eigendomsrechten voor, waaronder het auteursrecht en het databankenrecht.</p>	
--	---	---

# KADASTRALE KAART

## Buurtinformatie – Apeldoorn / De Haven



Leeftijd



0 - 14: 8%

15 - 24: 10%

25 - 44: 27%

45 - 64: 25%

65+: 31%

Koop/huur



Koop: 52%

Huur: 48%

Huishoudens



Eenpersoons: 52%

Zonder kinderen: 32%

Met kinderen: 16%

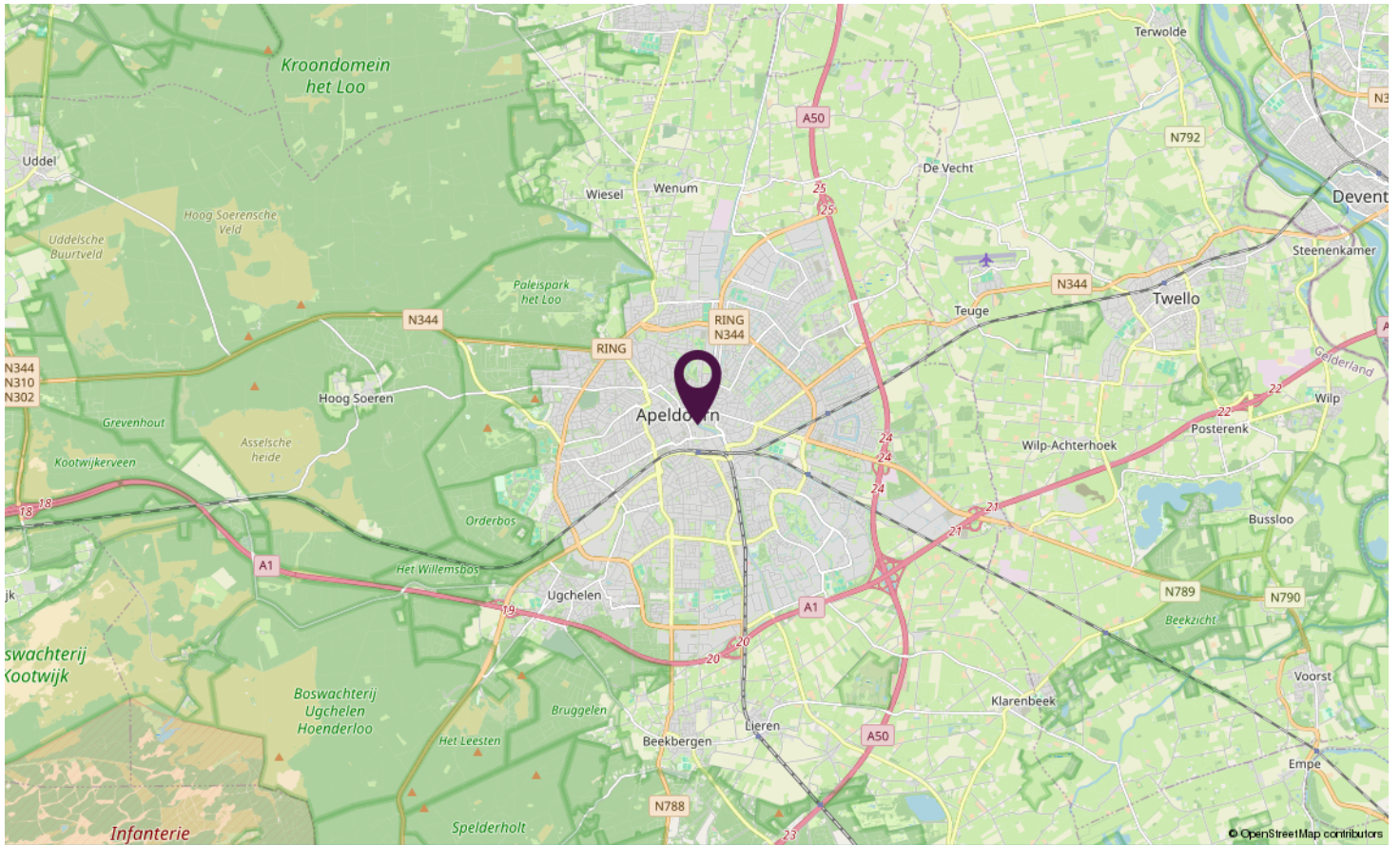
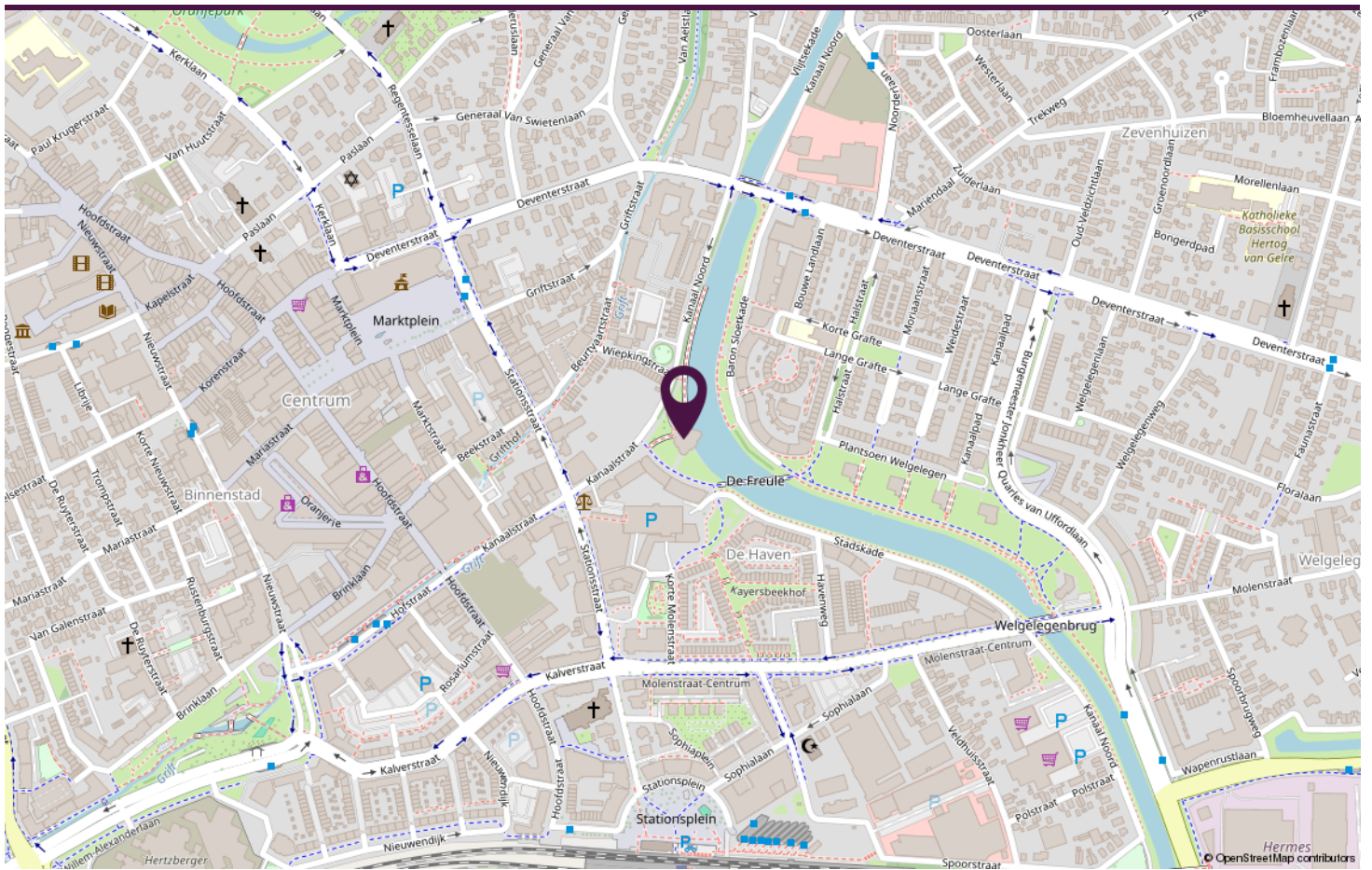


0,8 per huishouden

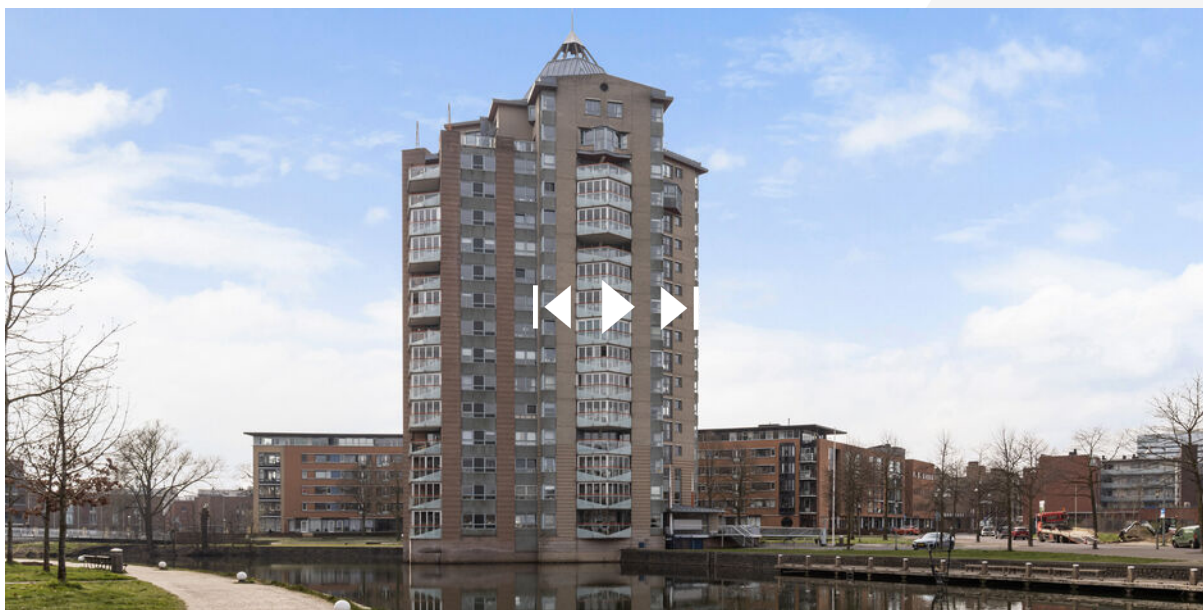
Gemiddelde woningwaarde:

€ 327.000

# STATISTIEKEN



# LOCATIE OP DE KAART



[koningshaven48.nl](http://koningshaven48.nl)

**Scan deze code en  
bekijk de woning  
op je mobiel!**



**BEKIJK DEZE WONING ONLINE!**



# SAMEN

# met de makelaar

***Neem vrijblijvend contact met ons op.***

Stationsstraat 198, 7311 MJ APELDOORN

