



GALJOEN 11 58

8243 ML LELYSTAD

€ 700.000 k.k.

Bieden vanaf: €700.000 k.k.

KENMERKEN

Type woning	vrijstaande woning
Bouwjaar	2007
Woonoppervlakte	137 m ²
Perceeloppervlakte	377 m ²
Inhoud	589 m ³
Aantal kamers	3
Aantal slaapkamers	2
CV-ketel	Remeha 2022
CV-type	Remeha
CV-ketel Bouwjaar	2022
Energielabel	A+
Isolatie	volledig geïsoleerd
Overige inpandige ruimte	7 m ²
Gebouwgebonden buitenruimte	22 m ²
Externe bergruimte	11 m ²
Soort tuin	zijtuin
Tuin ligging	zuid

INLEIDING

Kam & Bronotte Makelaars biedt aan: Galjoen 11 58 in Lelystad!

Vrijstaand wonen aan het water met een karakteristieke rieten kap, een royale leefruimte, serre en prachtig uitzicht over het water. Deze unieke woning combineert sfeer, ruimte en licht op een rustige en groene locatie. Dankzij de grote raampartijen, de open leefruimte en de ligging direct aan het water geniet u hier elke dag van een bijzonder woongevoel.

De woning beschikt over een ruime woonkamer, moderne open keuken met kookeiland, een heerlijke serre, twee grote slaapkamers, een complete badkamer en diverse bergruimtes. De woning heeft verder ook een speelse split-level indeling waardoor de leefruimte extra ruimtelijk aanvoelt. De tuin ligt direct aan het water en biedt volop privacy en een prachtig uitzicht.

Bieden vanaf: €700.000 k.k.

Indeling



INDELING

Begane grond:

Via de entree komt u binnen in de hal met meterkast, toilet en trapopgang. Vanuit hier loopt u door naar de royale leefruimte of de eetkamer.

De moderne open keuken met kookeiland vormt het hart van de woning en is voorzien van diverse inbouwapparatuur. Dankzij de open indeling staat de keuken in directe verbinding met de eetkamer en de woonkamer.

De woonkamer bevindt zich aan de waterzijde en heeft grote raampartijen waardoor er veel natuurlijk licht binnenvalt en u prachtig uitzicht heeft over het water.

Aan de zijkant van de woning bevindt zich een ruime serre van ca. 21,9 m², een heerlijke plek waar u het hele jaar door kunt genieten van het buitengevoel.

Eerste verdieping:

Op de eerste verdieping bevinden zich twee ruime slaapkamers van ca. 17,5 m² en 14,5 m². Door de hoogte van de slaapkamers (ca 5 meter) voelen deze kamers extra royaal.

De badkamer (ca. 7,2 m²) is compleet uitgevoerd met een ligbad, douche, wastafel en toilet. Daarnaast is er een praktische berging/wasruimte aanwezig.

Vliering:

Via een vlizotrap bereikt u de vliering. Deze ruimte is ideaal te gebruiken als extra bergruimte.



INDELING

Tuin:

De woning beschikt over een fraai aangelegde tuin aan het water op de zuidwest kant. Hier kunt u in alle rust genieten van het uitzicht en de groene omgeving.

In de tuin vindt u een overkapping en een vrijstaande berging, ideaal voor opslag of het stallen van fietsen. Daarnaast beschikt de woning over 16 zonnepanelen!

Bijzonderheden:

- Vrijstaande woning aan het water
- Gebruiksoppervlakte wonen ca. 137 m²
- Perceeloppervlakte 377 m²
- Serre van ca. 22 m²
- Voorzien van maar liefst 16 zonnepanelen
- Royale woonkamer met veel lichtinval
- Moderne open keuken met kookeiland
- Twee ruime slaapkamers
- Badkamer met douche, ligbad en wastafel
- Praktische berging en vliering
- Overkapping en vrijstaande berging in de tuin
- Gelegen in een rustige en groene woonomgeving
- Zonnige tuin op het zuiden.
- Energielabel A+!

Omgeving:

De woning is gelegen in de geliefde woonwijk Galjoen in Lelystad. Deze wijk staat bekend om haar groene opzet, waterpartijen en rustige woonomgeving.

In de directe omgeving vindt u diverse voorzieningen zoals scholen, winkels, sportfaciliteiten en openbaar vervoer. Ook uitvalswegen richting onder andere Almere en Amsterdam zijn goed bereikbaar.

Bent u op zoek naar een vrijstaande woning aan het water met veel ruimte en een unieke ligging?

Neem dan snel contact op met Kam & Bronotte Makelaars voor een bezichtiging van Galjoen 11 58 in Lelystad.

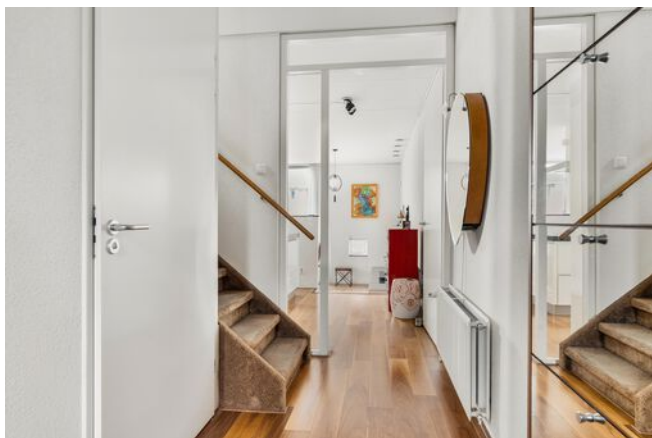
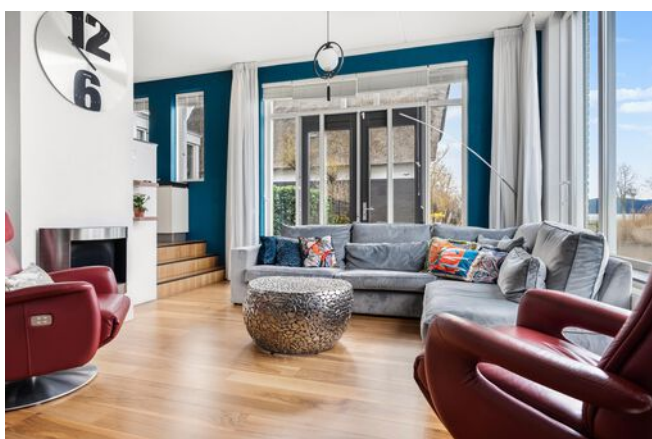
FOTO'S



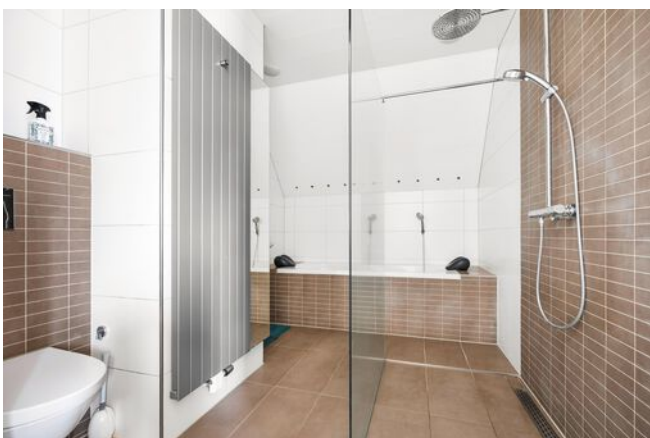
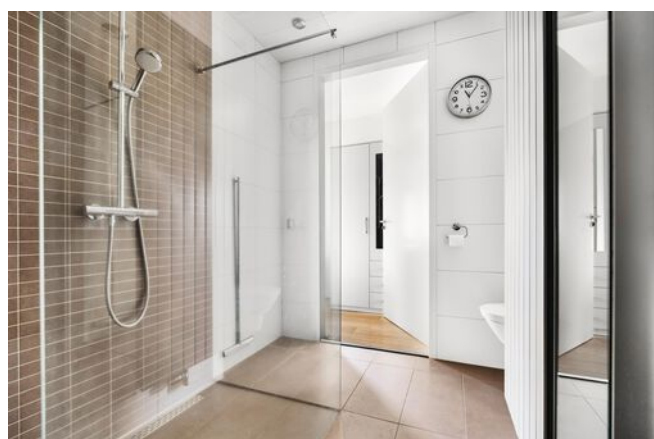
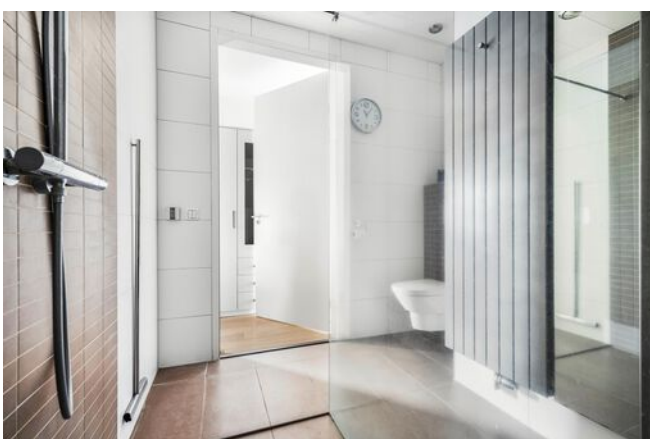
FOTO'S



FOTO'S



FOTO'S



FOTO'S




KADASTRALE KAART

Kadastrale kaart

Uw referentie: ---



<p>12345 25</p> <p>— Vastgestelde kadastrale grens — Voorlopige kadastrale grens — Administratieve kadastrale grens — Bebouwing</p> <p>Voor een eensluidend uittreksel, geleverd op 12 februari 2026 De bewaarder van het kadaster en de openbare registers</p>	<p>Deze kaart is noordgericht</p> <p>Perceelnummer</p> <p>Huisnummer</p> <p>Vastgestelde kadastrale grens</p> <p>Voorlopige kadastrale grens</p> <p>Administratieve kadastrale grens</p> <p>Bebouwing</p>	<p>Schaal 1: 500</p> <p>Kadastrale gemeente Lelystad</p> <p>Sectie N</p> <p>Perceel 2643</p> <p>Aan dit uittreksel kunnen geen betrouwbare maten worden ontleend. De Dienst voor het kadaster en de openbare registers behoudt zich de intellectuele eigendomsrechten voor, waaronder het auteursrecht en het databankenrecht.</p>	
---	---	--	---

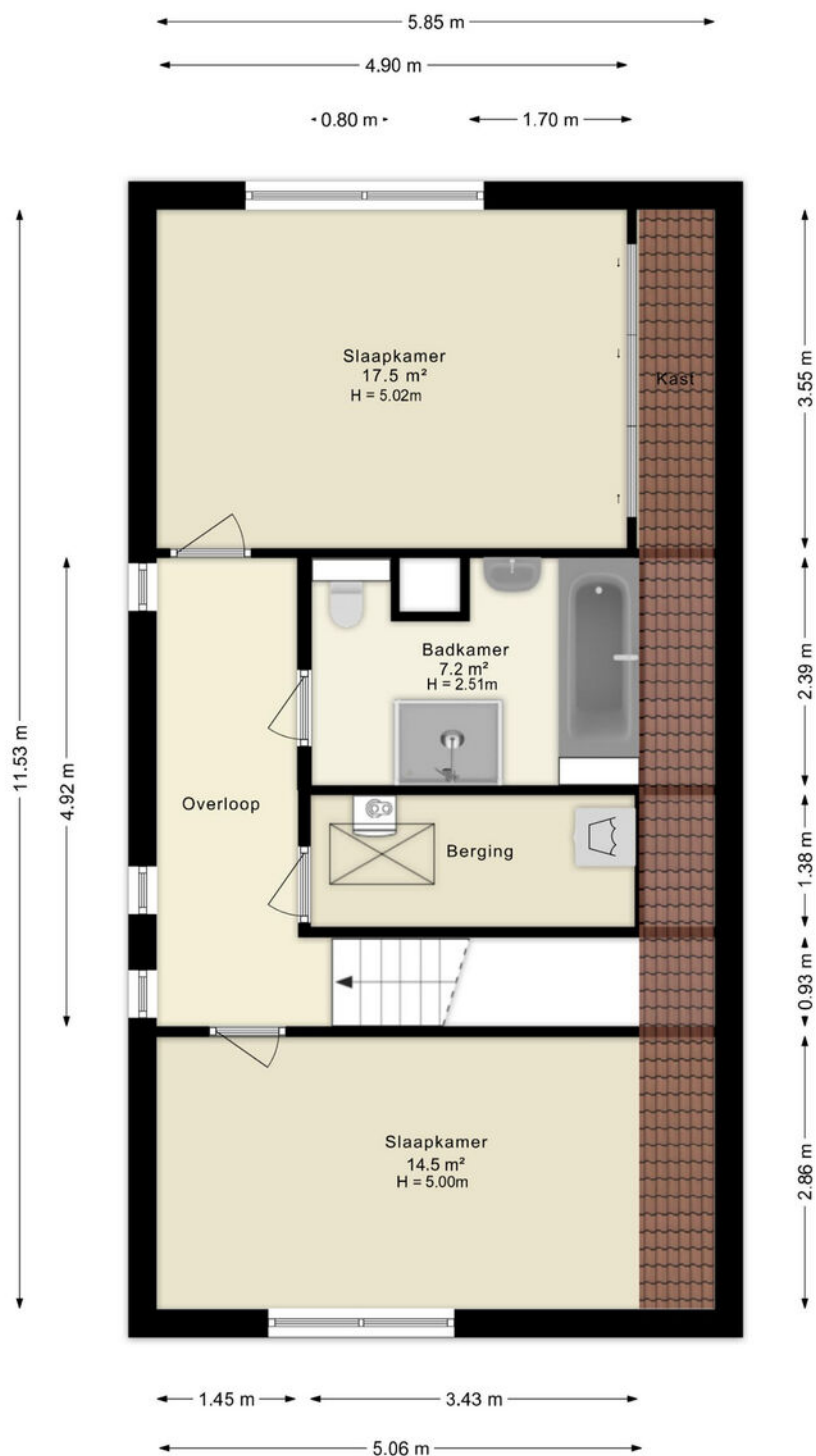
PLATTEGRONDEN



Deze plattegronden zijn uitsluitend bedoeld als indicatie van de woningindeling. De symbolen voor (dak)ramen, deuren, keuken- en sanitaire onderdelen tonen alleen de positie van de voorziening, niet het exacte type of de exacte afmetingen; al deze elementen zijn bij benadering geplaatst.

Alle (oppervlakte)maten zijn vereenvoudigd. Getoonde oppervlaktematen bij schuine daken zijn berekend tot de 150 cm-hoogtelijn.

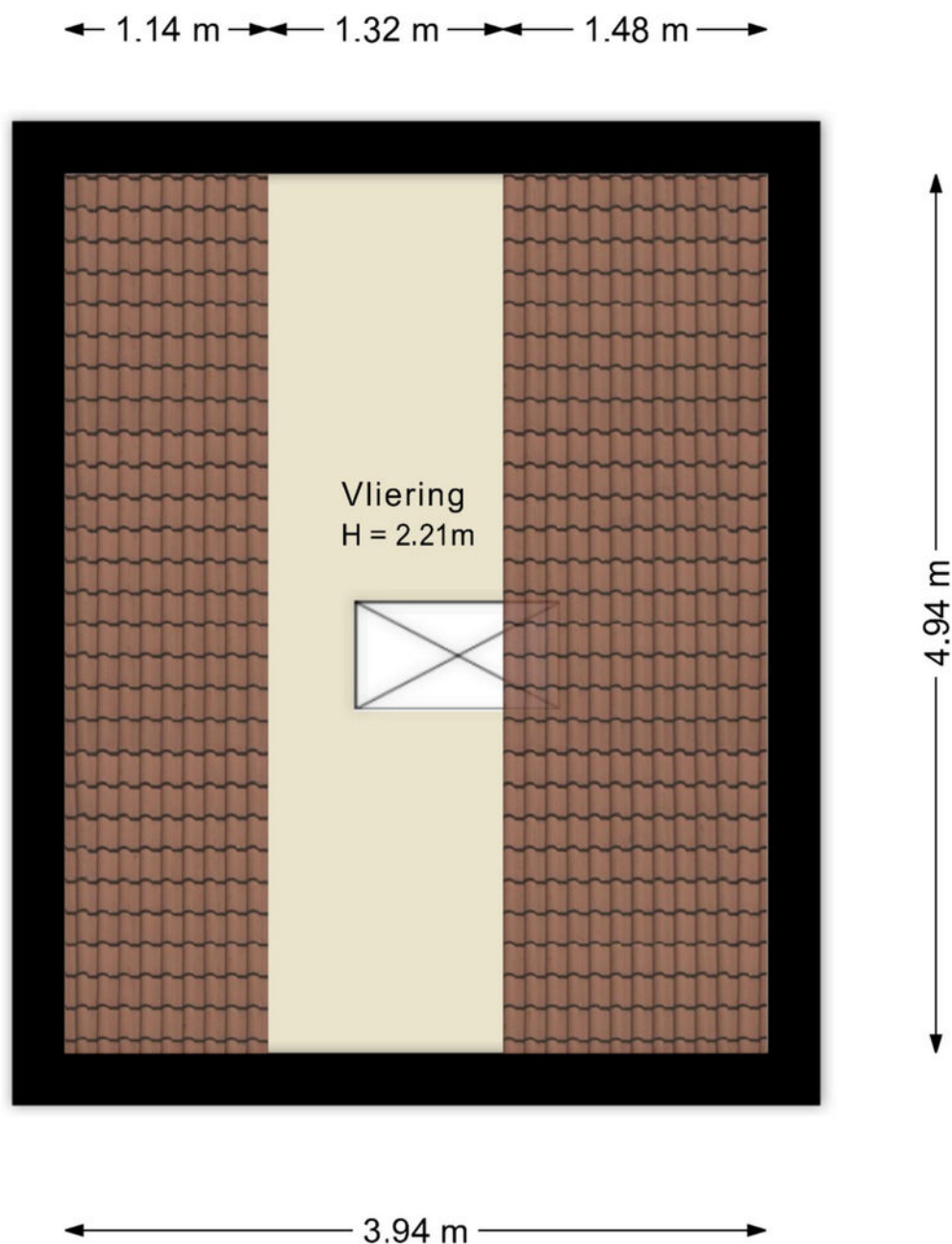
PLATTEGRONDEN



Deze plattegronden zijn uitsluitend bedoeld als indicatie van de woningindeling. De symbolen voor (dak)ramen, deuren, keuken- en sanitaire onderdelen tonen alleen de positie van de voorziening, niet het exacte type of de exacte afmetingen; al deze elementen zijn bij benadering geplaatst.

Alle (oppervlakte)maten zijn vereenvoudigd. Getoonde oppervlaktetaten bij schuine daken zijn berekend tot de 150 cm-hoogtelijn.

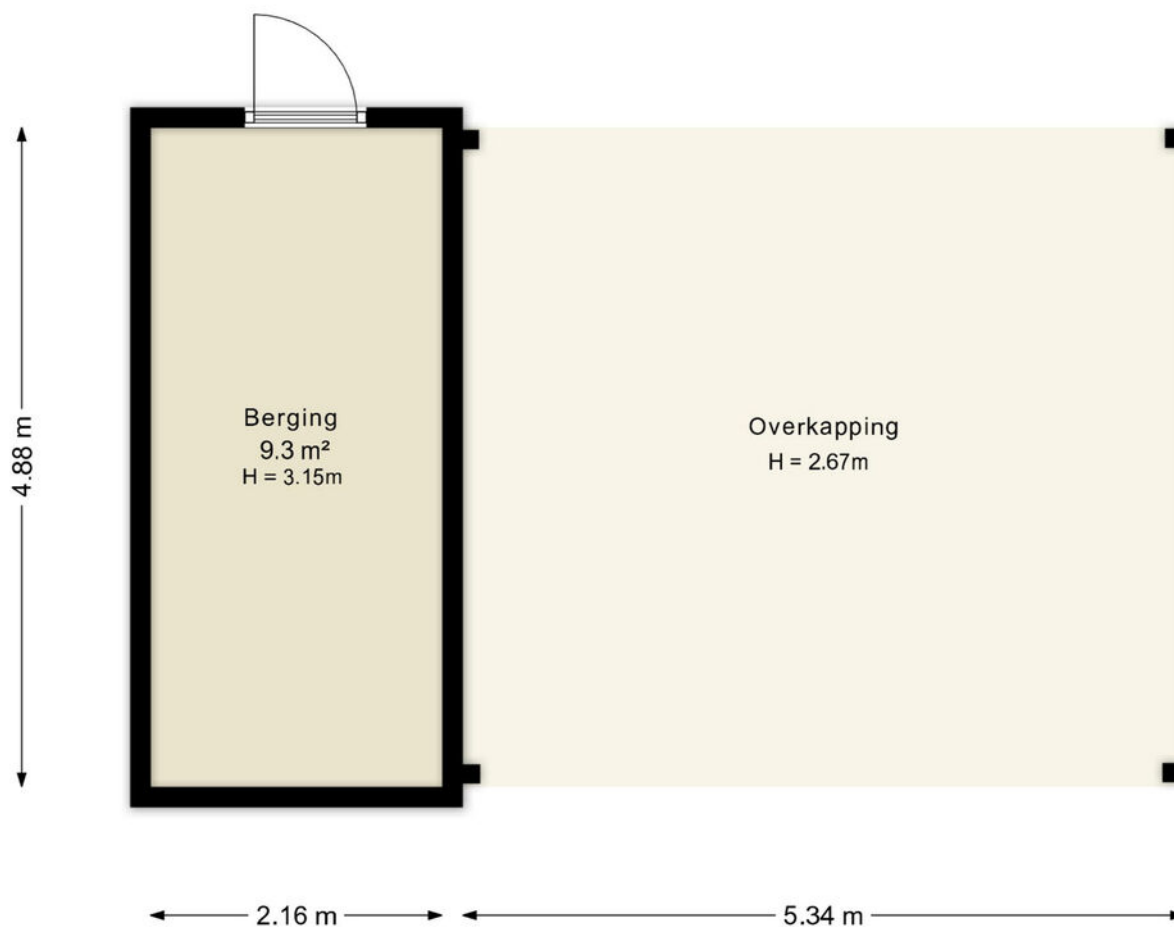
PLATTEGRONDEN



Deze plattegronden zijn uitsluitend bedoeld als indicatie van de woningindeling. De symbolen voor (dak)ramen, deuren, keuken- en sanitaire onderdelen tonen alleen de positie van de voorziening, niet het exacte type of de exacte afmetingen; al deze elementen zijn bij benadering geplaatst.

Alle (oppervlakte)maten zijn vereenvoudigd. Getoonde oppervlaktematen bij schuine daken zijn berekend tot de 150 cm-hoogtelijn.

PLATTEGRONDEN

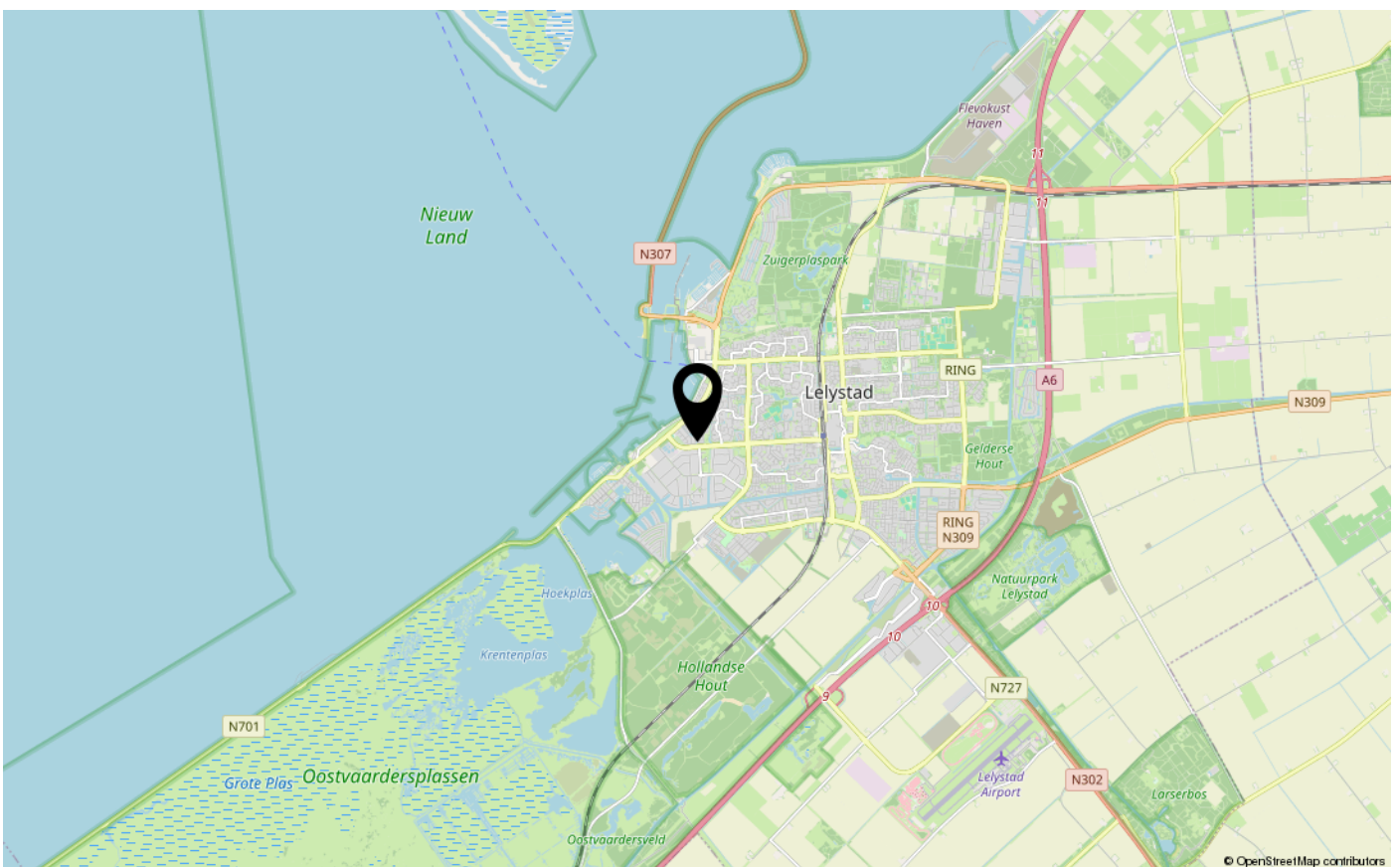
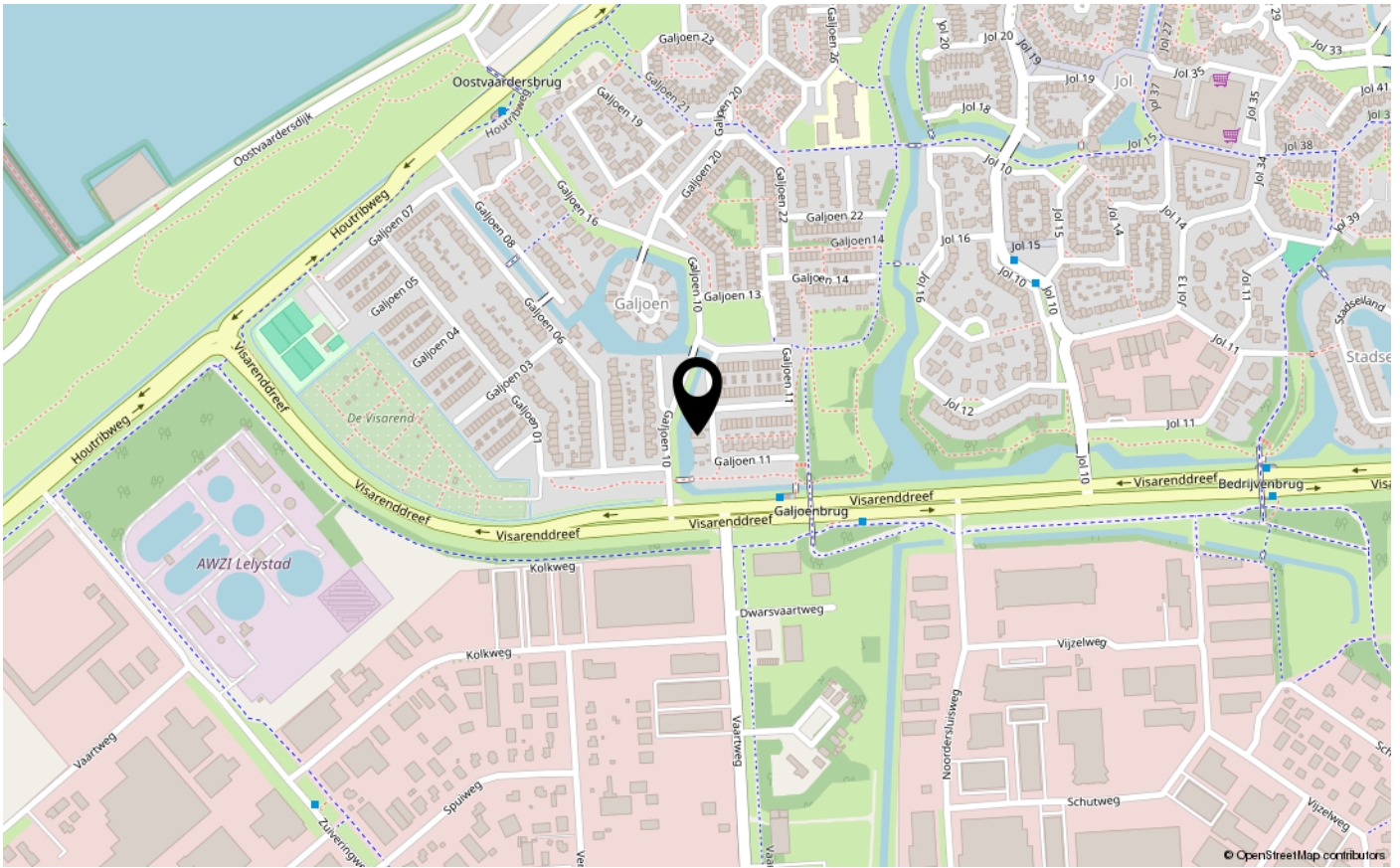


Deze plattegronden zijn uitsluitend bedoeld als indicatie van de woningindeling.
De symbolen voor (dak)ramen, deuren, keuken- en sanitaire onderdelen tonen alleen de positie van de voorziening, niet het exacte type of de exacte afmetingen; al deze elementen zijn bij benadering geplaatst.

Alle (oppervlakte)maten zijn vereenvoudigd. Getoonde oppervlaktematen bij schuine daken zijn berekend tot de 150 cm-hoogtelijn.

© HUUB House Visuals 2026

LOCATIE OP DE KAART





ENERGIELABEL

A+



Dé makelaar. Voor iedereen.

De Veste 10-14 · Lelystad



De Veste 10-14
8231 JA Lelystad
0320 411 211
info@MarktMakelaar.nl