



Spinnerstraat 26, 5667 RK Geldrop

Vraagprijs € 375.000,-- kosten koper



Omschrijving

Gelegen in een rustige straat in de wijk Braakhuizen in Geldrop staat deze fijne hoekwoning. De woning ligt op een prettige locatie met scholen, winkels en sportvoorzieningen in de directe omgeving. Ook een natuurgebied bevindt zich op korte afstand, ideaal voor een wandeling of fietstocht. Daarnaast zijn de uitvalswegen goed bereikbaar.

Een comfortabele woning op een rustige plek, met alle dagelijkse voorzieningen dichtbij.

INDELING

ENTREE/HAL

Voorzien van een tegelvloer, meterkat en trapopgang naar de 1e verdieping.
Deels betegelde toiletruimte met fonteintje en ventilatieraampje.

KEUKEN

Open keuken met eenvoudige hoekopstelling met kastjes en lades, aansluiting voor gaskookplaat en afzuigkap.
Praktische trap-/bergkast.

WOON-/EETKAMER

Lichte woon-/eetkamer voorzien van een pvc-vloer.

PORTAAL

Verwamd portaal met aansluiting voor wasapparatuur. Vanuit het portaal toegang tot de badkamer en deur naar de achtertuin.

BADKAMER

Geheel betegelde badkamer met douche en wastafel

1e VERDIEPING

OVERLOOP

Voorzien van een laminaatvloer, toegang tot de 4 slaapkamers.

SLAAPKAMERS

Slaapkamer 1 met een laminaatvloer en deur naar het balkon.

Slaapkamer 2 met een laminaatvloer.

Slaapkamer 3 met een laminaatvloer.

Slaapkamer 4 met een vloerbedekking en een luik naar de bergzolder.

ZOLDER

Bergzolder met opstelling C.V.-ketel.

TUIN

Achtertuintje gesitueerd op het oosten met een stenen berging en poort naar achterom.

De informatie en/of tekeningen in deze brochure dienen slechts ter indicatie, er kunnen derhalve geen rechten aan ontleend worden

Kenmerken

Object gegevens	
Soort woning	Eengezinswoning
Type woning	Hoekwoning
Bouwjaar	1958

Maten object	
Aantal kamers	5 kamers
Aantal slaapkamers	4 slaapkamer(s)
Inhoud woning	Ca. 366 m ³
Perceel oppervlakte	216 m ²
Gebruiksoppervlakte woonfunctie	Ca. 90 m ²

Details	
Ligging	Aan rustige weg, in woonwijk

Energie	
Energielabel	F
Isolatie	Dakisolatie, Dubbel glas
Verwarming	C.V.-Ketel
Warmwater	C.V.-ketel, geiser eigendom, elektrische boiler eigendom
C.V.-ketel	Remeha Tzerre Ace matic (combiketel uit 2025, eigendom)

Tuin gegevens	
Tuin	Achtertuint, voortuin
Tuin diepte (cm)	Ca. 1.650
Tuin breedte (cm)	Ca. 625
Hoofdtuin	Achtertuint
Positie	Oost































Plattegrond



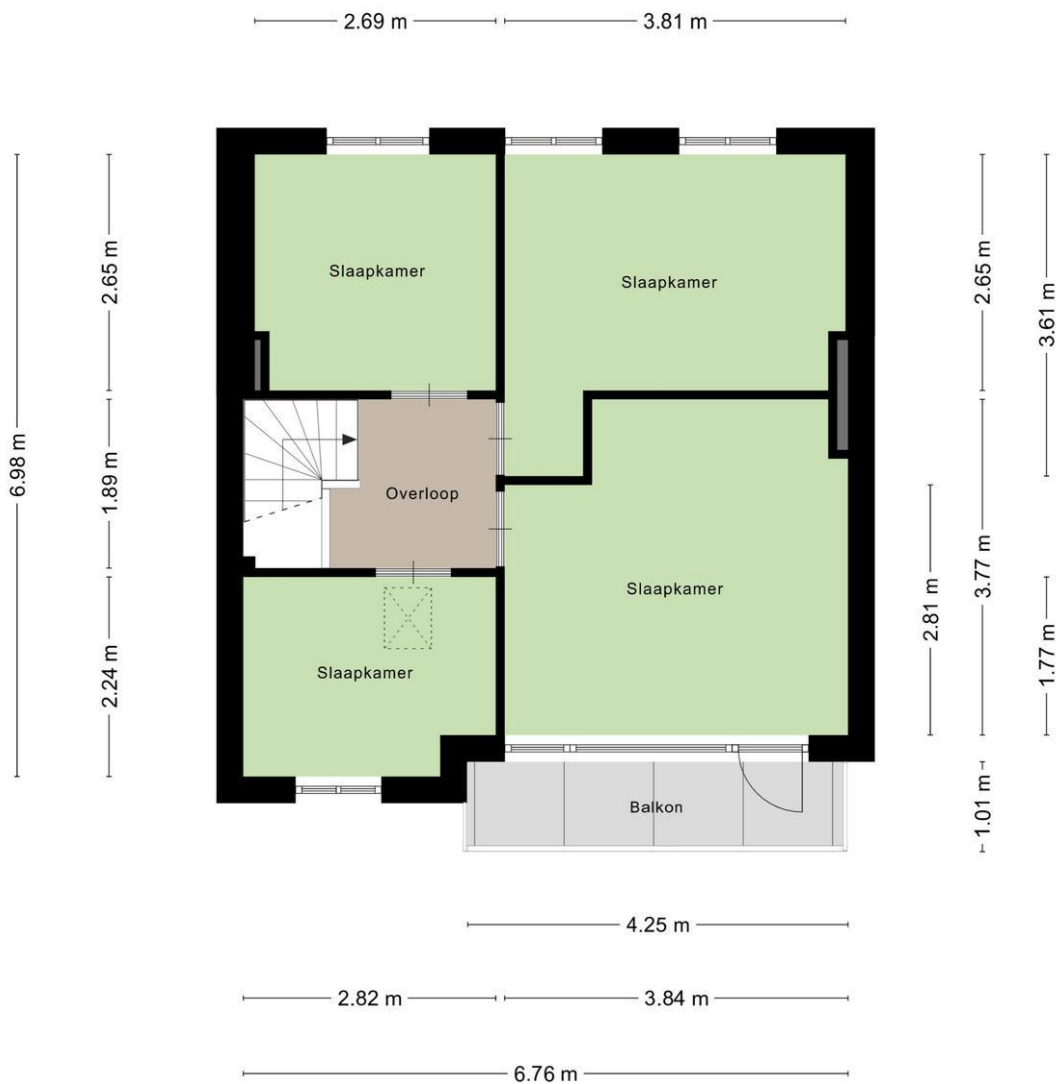
Aan de plattegronden kunnen geen rechten worden ontleend
© Zibber www.zibber.nl

Plattegrond



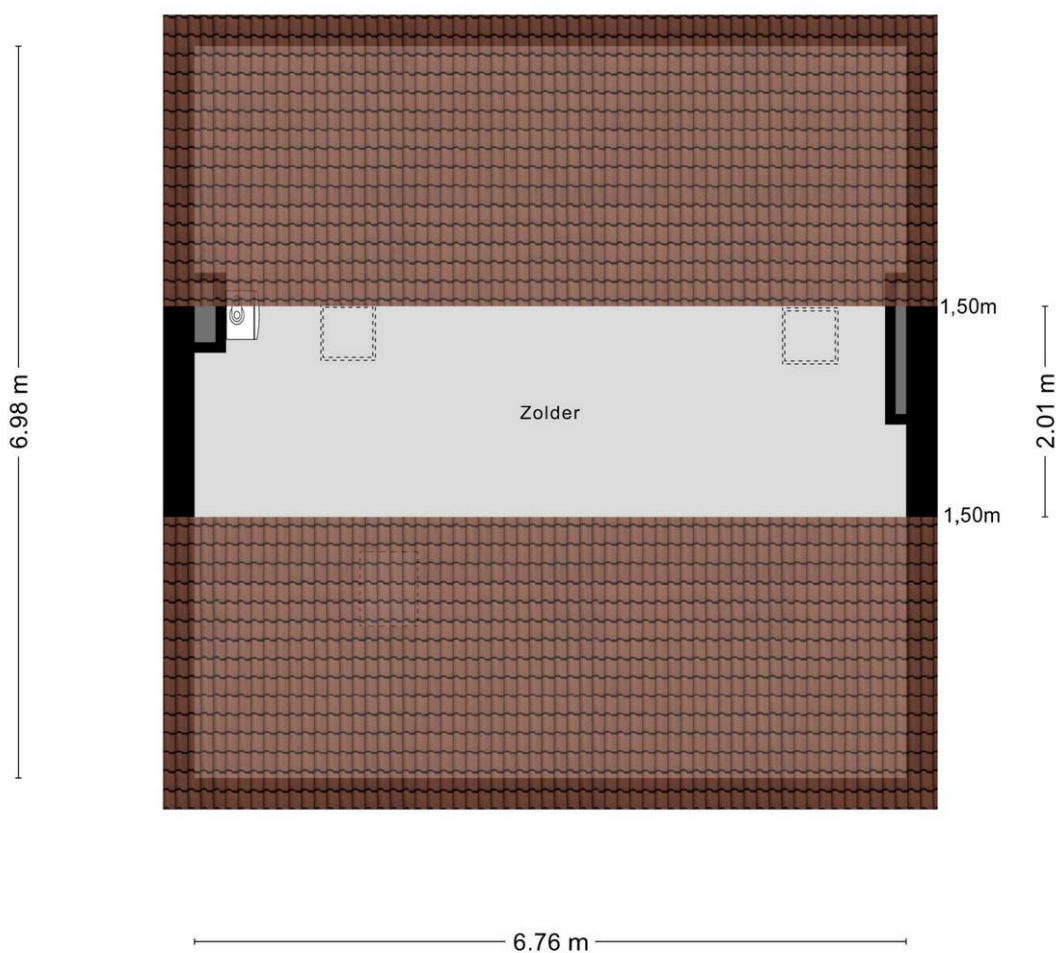
Aan de plattegronden kunnen geen rechten worden ontleend.
© Zibber www.zibber.nl

Plattegrond



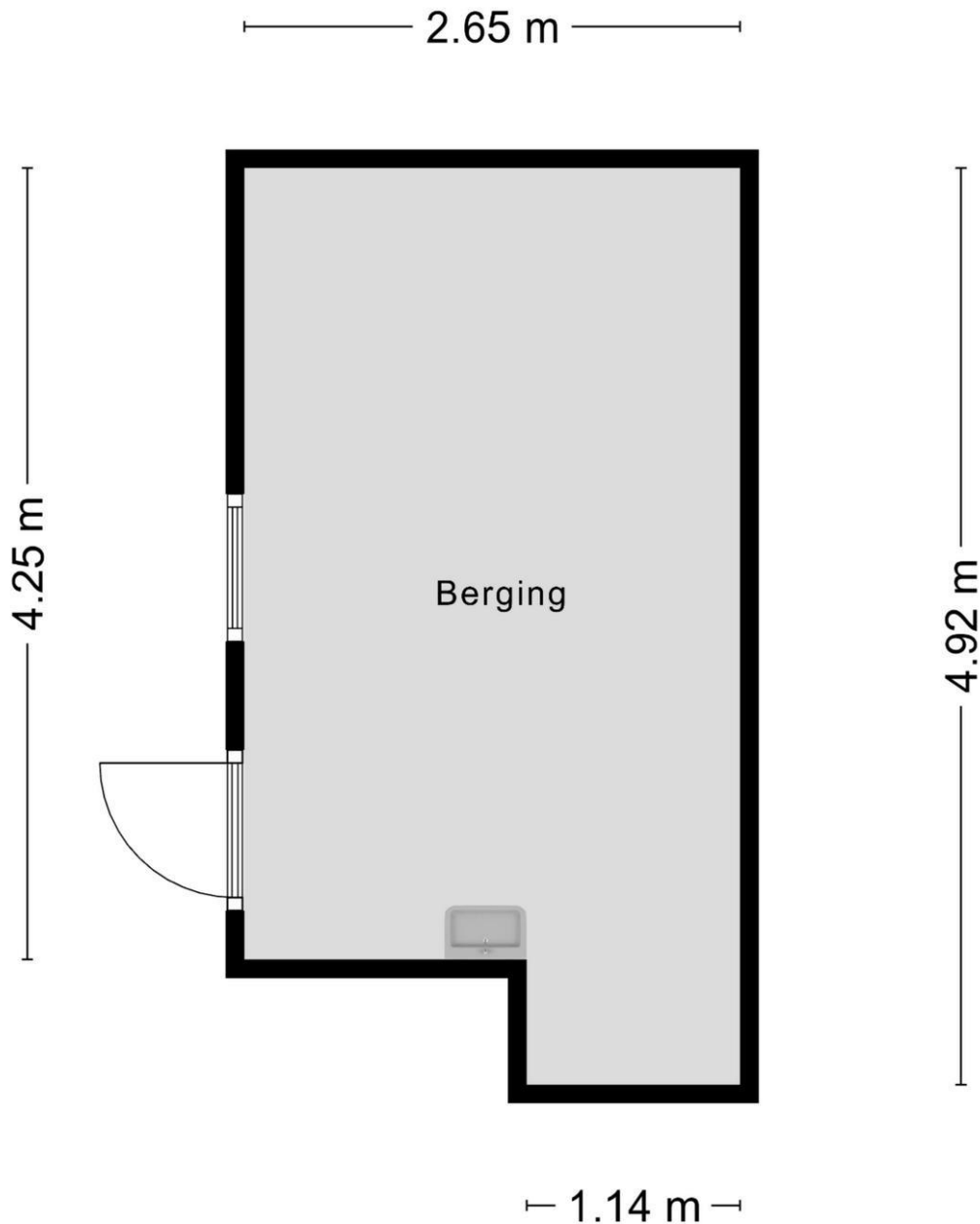
Aan de plattegronden kunnen geen rechten worden ontleend
© Zibber www.zibber.nl

Plattegrond



Aan de plattegronden kunnen geen rechten worden ontleend
© Zibber www.zibber.nl

Plattegrond



Aan de plattegronden kunnen geen rechten worden ontleend
© Zibber www.zibber.nl

Kadastrale kaart

Kadastrale kaart

Uw referentie: Spinnerstraat 26



<p>12345 Perceelnummer</p> <p>25 Huisnummer</p> <p>— Vastgestelde kadastrale grens</p> <p>— Voorlopige kadastrale grens</p> <p>— Administratieve kadastrale grens</p> <p>— Bebouwing</p> <p><small>Voor een eensluitend uittreksel, geleverd op 12 februari 2025 De bewaarder van het kadaster en de openbare registers</small></p>	<p>Schaal 1: 500</p> <p>Kadastrale gemeente Geldrop</p> <p>Sectie C</p> <p>Perceel 6675</p> <p><small>Aan dit uittreksel kunnen geen betrouwbare maten worden ontleend. De Dienst voor het kadaster en de openbare registers behoudt zich de intellectuele eigendomsrechten voor, waaronder het auteursrecht en het databankenrecht.</small></p>	
---	--	--

Locatie

Adres gegevens	
Adres	Spinnerstraat 26
Postcode / plaats	5667 RK Geldrop
Provincie	Noord-Brabant

