

Vraagprijs:
€ 385.000 k.k.

Melis Stokelaan 107

'S-GRAVENHAGE

(+31) 70 448 10 00
info@lexvanleeuwen.nl
www.lexvanleeuwen.nl

Lex VAN LEEUWEN 
M A K E L A A R S

Kenmerken

Woonoppervlakte

144 m²

Aantal slaapkamers

3

Inhoud

530 m³

Energie label

C



Omschrijving

Ruime woning (ca. 144 m²) in de wijk Moerwijk met een praktische indeling en veel lichtinval. De doorgebroken woon-/eetkamer beschikt over een erker aan de voorzijde en fraaie ornamentenplafonds. Aan de achterzijde bevindt zich de ruime eetkeuken met voldoende plek voor een eettafel en toegang tot het balkon. Op de bovenverdieping zijn drie goed bemeten slaapkamers aanwezig, evenals de badkamer en wasruimte. De woning beschikt daarnaast over een royale vliering voor extra bergruimte. Gelegen op loopafstand van het Zuiderpark en nabij voorzieningen zoals winkels en scholen. Kortom, een zeer ruime woning op een centrale locatie.

Omgeving

Deze woning ligt aan een doorgaande weg in de centraal gelegen wijk Moerwijk. In deze kindvriendelijke woonwijk blijft men vaak voor langere tijd wonen. In de wijk zijn er een basisschool, sportvereniging en meerdere speeltuinen te vinden. Voor de dagelijkse boodschappen bent u met slechts vijf minuten bij de dichtstbijzijnde supermarkt. Daarnaast grenst de wijk grenst aan het Zuiderpark, waar van alles te beleven valt voor jong en oud.



Indeling

Begane grond

Open portiek met trap naar eerste verdieping.

Eerste verdieping

Entree woning, entreehal met meterkast en trap naar tweede verdieping.

Tweede verdieping

Overloop met toegang tot de ruime keuken, toilet en de woon-/eetkamer. De woon-/eetkamer is doorgebroken en van zeer ruim formaat. Aan de voorzijde vindt u de woonkamer met erker en veel lichtinval. Aan de achterzijde vindt u de eetkamer met toegang tot het achterbalkon. Tevens aan de achterzijde vindt u de keuken welke is voorzien van inbouwapparatuur en toegang geeft tot het balkon. Trap vanuit de overloop naar de derde verdieping.

Derde verdieping

Overloop met toegang tot badkamer, drie slaapkamers en de wasruimte. Aan de voorzijde van deze verdieping vindt u een drietal slaapkamers, elk van goed formaat. De badkamer en de wasruimte vindt u de aan de achterzijde van de verdieping. De badkamer is voorzien van een douchecabine, twee wastafels, wandcloset en handdoekradiator. In de overloop bevindt zich een vlizotrap naar de vliering.

Vliering

De vliering is van zeer royaal formaat en beschikt over de opstelplaats van de C.V.-ketel (2020)

Kenmerken

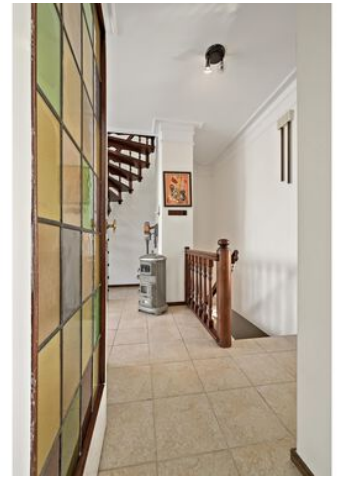
- Bouwjaar 1934
- Woonoppervlakte: ca. 144 m²
- Gebouwgebonden buitenruimte: ca. 5 m²
- Inhoud: ca. 530 m³
- Gelegen op eeuwigdurend heruitgegeven erfpachtgrond
- De canon bedraagt € 245,03 + € 17,- beheerkosten per halfjaar, gebaseerd op een grondwaarde van € 14.850,- en een canonpercentage van 3,3%. Eerstvolgende herziening per 01-01-2031
- 1/6e aandeel in een actieve VvE met een maandbijdrage van € 125,-
- Derde verdieping en vliering niet officieel meegesplitst, wel exclusief gebruiksrecht
- Energielabel C
- Vijf kamers, waarvan drie slaapkamers
- Verwarming en warm water middels Intergas Kombi Kompakt HRE C.V.-combiketel (2020)
- Volledig voorzien van dubbelglas
- Materialen- en ouderdomsclausule van toepassing
- Aanbiedingsvoorwaarden Lex van Leeuwen Makelaars van toepassing
- Oplevering op korte termijn mogelijk.

Bij interesse adviseren wij u, uw eigen aankoopmakelaar in te schakelen!

Mocht u interesse hebben in deze woning maar u heeft uw eigen woning nog niet verkocht... bel dan zeker even met ons kantoor voor een vrijblijvende waardebeoordeling!

De gegeven informatie is met zorgvuldigheid opgesteld, aan de juistheid kunnen echter geen rechten worden ontleend. Alle verstrekte informatie moet beschouwd worden als een uitnodiging tot een bezichtiging, het doen van een aanbod of om in onderhandeling te treden.









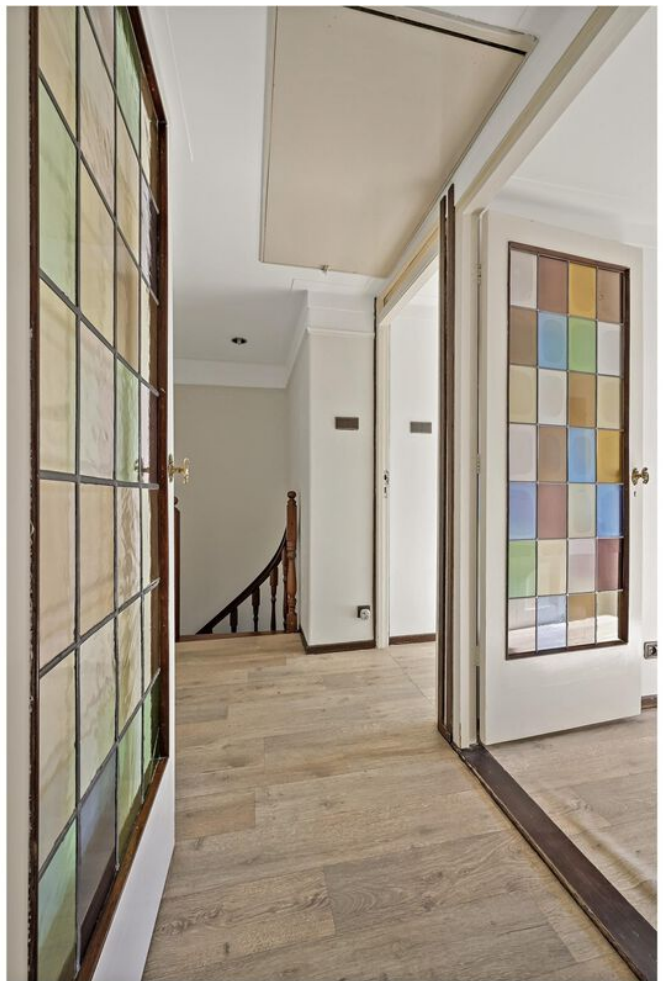










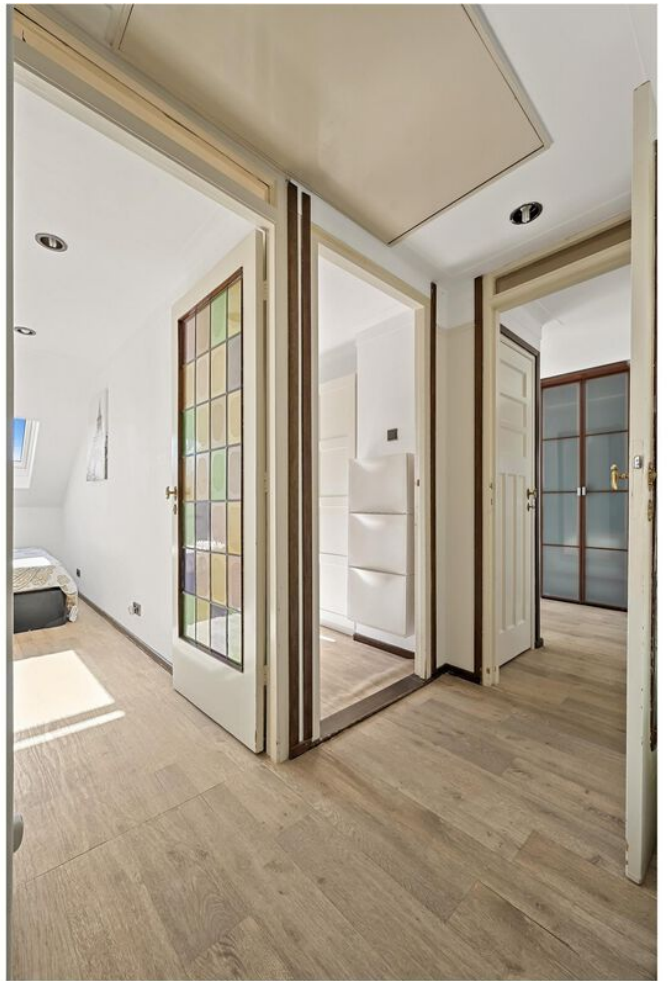








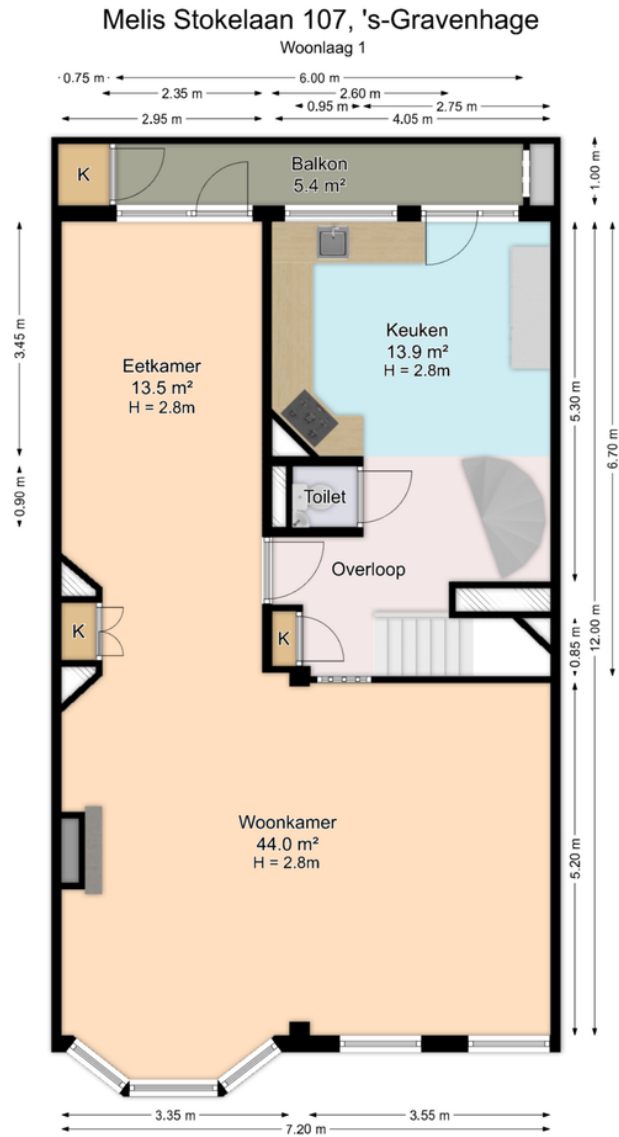








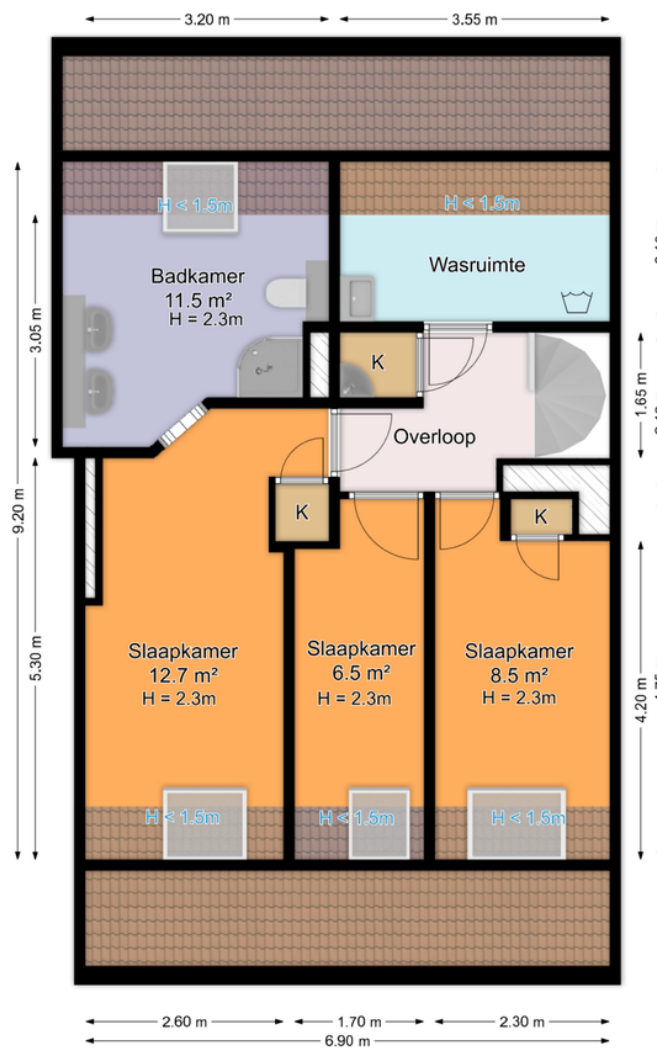
Plattegrond



De plattegronden zijn geproduceerd voor promotionele doeleinden en ter indicatie.
Aan de plattegronden kunnen geen rechten worden ontleend.
© www.roundsense.com

Plattegrond

Melis Stokelaan 107, 's-Gravenhage
Woonlaag 2

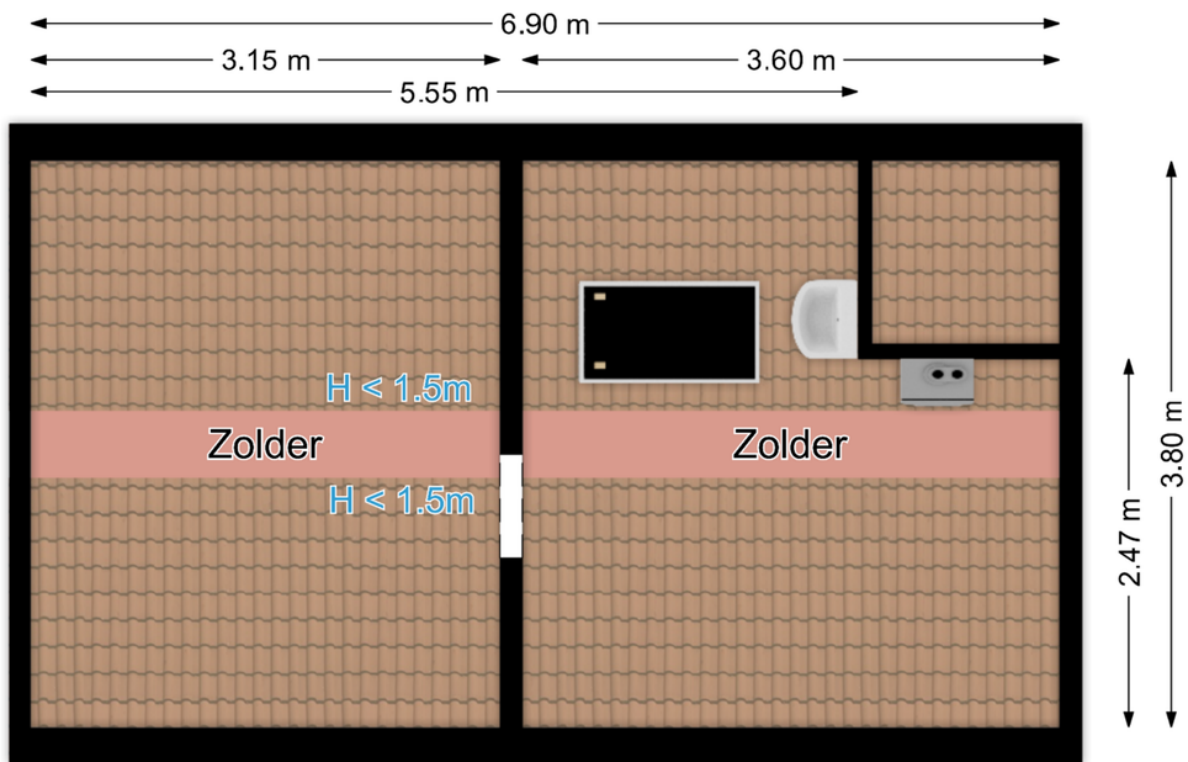


*De plattegronden zijn geproduceerd voor promotionele doeleinden en ter indicatie.
Aan de plattegronden kunnen geen rechten worden ontleend.
© www.roundsense.com*

Plattegrond

Melis Stokelaan 107, 's-Gravenhage

Zolder



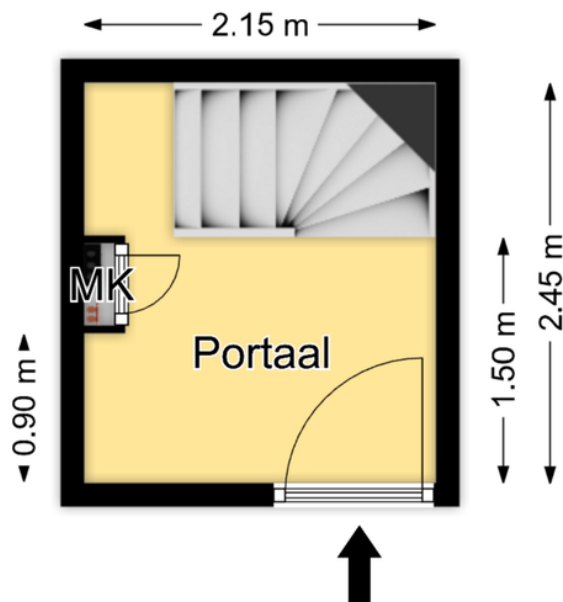
*De plattegronden zijn geproduceerd voor promotionele doeleinden en ter indicatie.
Aan de plattegronden kunnen geen rechten worden ontleend.*

© www.roundsense.com

Plattegrond

Melis Stokelaan 107, 's-Gravenhage

Woonlaag 0



De plattegronden zijn geproduceerd voor promotionele doeleinden en ter indicatie.

Aan de plattegronden kunnen geen rechten worden ontleend.

© www.roundsense.com

Kadastrale kaart

Kadastrale kaart

Uw referentie: Melis Stoke 107



12345
25
Deze kaart is noordgericht
Perceelnummer
Huisnummer
Vastgestelde kadastrale grens
Voorlopige kadastrale grens
Administratieve kadastrale grens
Bebouwing

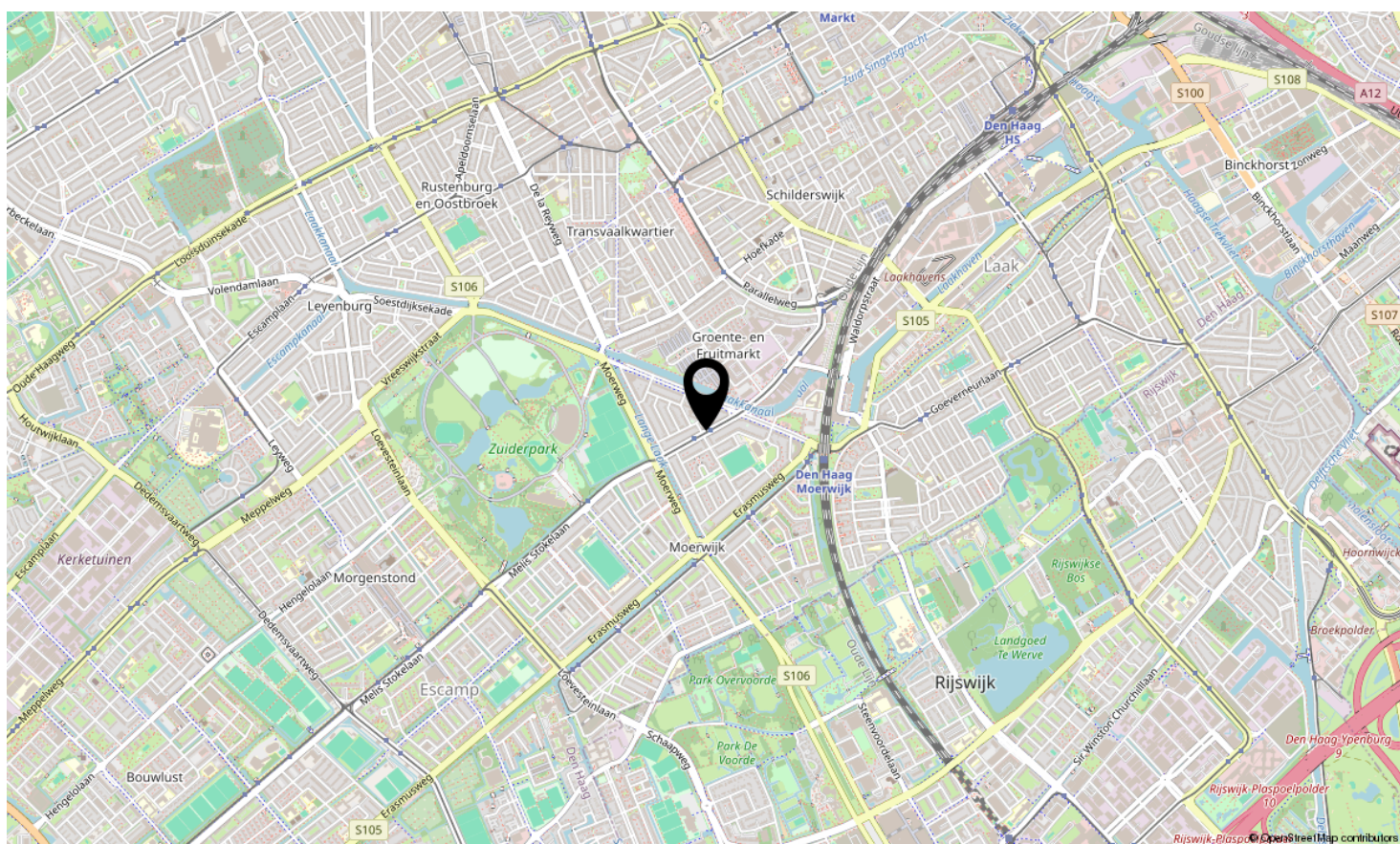
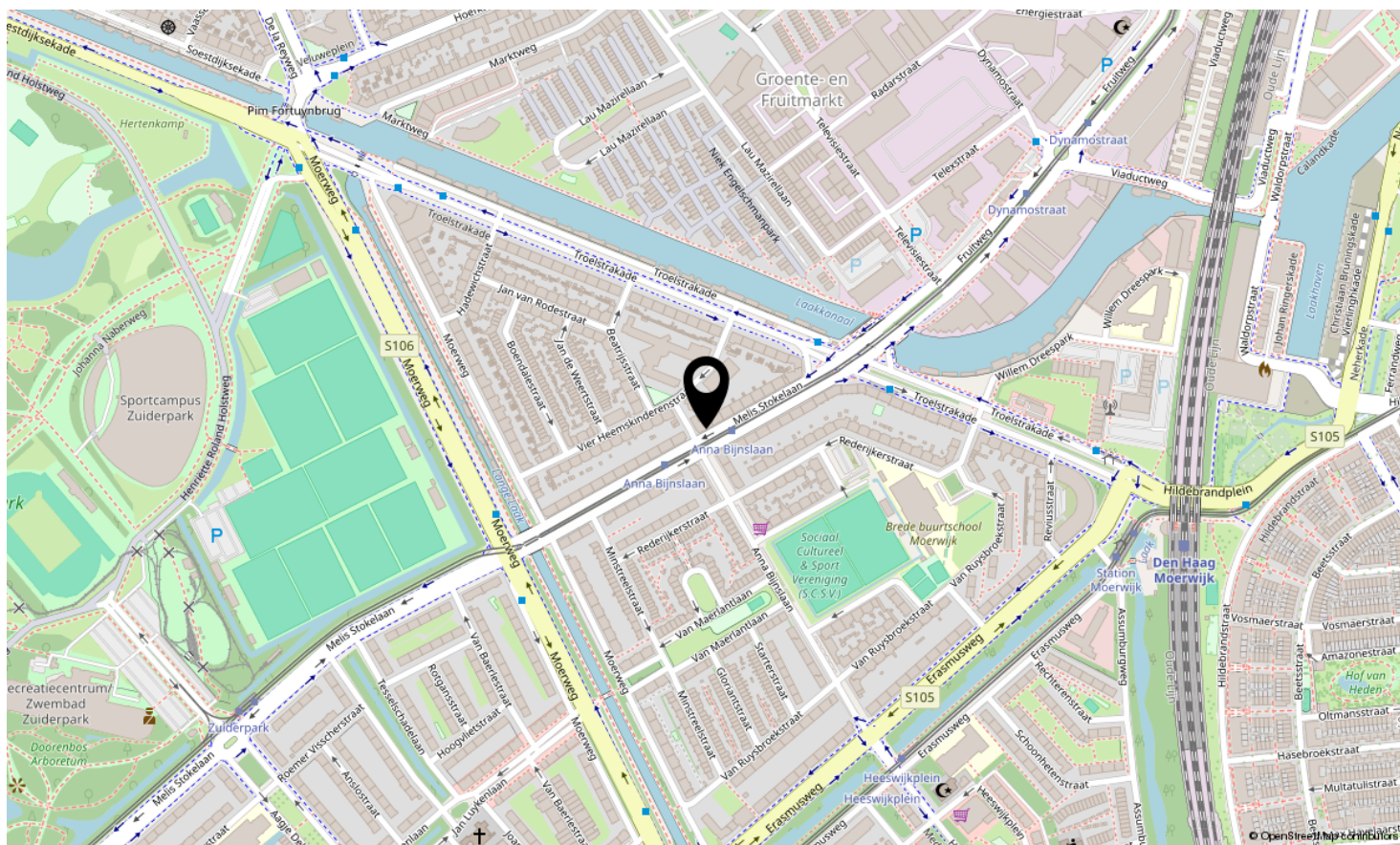
Voor een eensluidend uittreksel, geleverd op 19 maart 2026
De bewaarder van het kadaster en de openbare registers

Schaal 1: 500
Kadastrale gemeente 's-Gravenhage
Sectie AC
Perceel 1349

Aan dit uittreksel kunnen geen betrouwbare maten worden ontleend.
De Dienst voor het kadaster en de openbare registers behoudt zich de intellectuele eigendomsrechten voor, waaronder het auteursrecht en het databankenrecht.



Locatie op de kaart





Interesse in deze woning?

Neem contact op met ons kantoor.

Lex van Leeuwen Makelaardij B.V.

Vlierboomstraat 670, 2564 JR 's-Gravenhage
(+31) 70 448 10 00 | info@lexvanleeuwen.nl
www.lexvanleeuwen.nl

Lex VAN LEEUWEN 
M A K E L A A R S