



Kom binnen

**Plantagekade 32 - 1018 ZV Amsterdam**

Vraagprijs € 975.000,- k.k.



# Welkom

Kenmerken	03
Omschrijving	04
Foto's	08
Plattegronden	25
Locatie	28

# Kenmerken



Koopsom

**€ 975.000,- k.k.**



Soort bouw

**Bovenwoning**



Woonoppervlakte

**115 m<sup>2</sup>**



Kamers

**3**



Slaapkamers

**2**



Bouwjaar

**1990**



Energielabel

**C**



# Omschrijving

Wonen in alle rust en comfort, midden in de stad bieden wij aan dit ruime gelijkvloerse appartement op de zesde verdieping voorzien van LIFT. Dankzij de fantastische ligging aan het historische Entrepotdok in de geliefde Plantage buurt geniet je hier dagelijks van een weids uitzicht over de stad en het water, de woning beschikt over een heerlijk zonnig en ruim balkon/ terras op het zuidwesten. Verder zijn er twee slaapkamers een riante badkamer en een moderne keuken met kookeiland.

## INDELING

Bij binnenkomst valt direct de royale en open indeling van het woon- en kookgedeelte op. Dankzij de grote raampartijen aan zowel de voor- als achterzijde profiteert de ruimte van een prachtige lichtinval over de volledige breedte van de woning. De sfeervolle zithoek vormt een comfortabele plek om te ontspannen, terwijl de aangrenzende woonkeuken met eettafel naadloos opgaat in het geheel.

De moderne keuken is voorzien van een centraal kookeiland met alle benodigde inbouw apparatuur. Ideaal voor zowel dagelijks gebruik als gezellige momenten met familie en vrienden. Vanuit zowel de woonkamer als de keuken geniet je van een bijzonder uitzicht, aan de voorzijde over het water en aan de achterzijde op de karakteristieke pakhuizen van het Entrepotdok.

De hoofdslaapkamer is gelegen aan de achterzijde en beschikt over een eigen en-suite badkamer. De tweede slaapkamer bevindt zich aan de voorzijde en biedt een levendig uitzicht op het Entrepotdok. De ruime badkamer is compleet uitgevoerd met een riant hoekbad, een dubbele wastafel met meubel en een tweede toilet.

In de hal bevinden zich tevens een separaat toilet en een praktische, ruime c.v.-kast.

## Buitenruimte

Aan de achterzijde van het appartement bevindt zich een fijn en zonnig balkon op het zuidwesten. Een heerlijke, beschutte plek waar je in alle rust kunt genieten van een wijds uitzicht over de stad en het omliggende groen. Aan de voorzijde ligt een autoluwe kade met ruimte voor groen, wandelaars en boten. De ligging aan het water zorgt voor een ontspannen, bijna dorpse sfeer midden in de stad.

## LOCATIE

De woning is onderdeel van een goed onderhouden appartementencomplex 'de Plantage', dat centraal is gelegen aan de rustige Plantagekade. Deze kade bevindt zich langs het Entrepotdok met aan de overzijde historische pakhuizen. De woning ligt op een steenworp afstand van Artis, maar ook veel andere trekpleisters als de Hortus, NEMO, Scheepvaartmuseum, Muziektheater, de Hermitage en de Openbare Bibliotheek zijn op loopafstand. Gezellige cafés, goede restaurants en bijzondere winkels zijn ook in de buurt en voor de dagelijkse boodschappen kunt u bijv. terecht in de Sarphatistraat. Liefhebbers van groen zijn zo het Oosterpark.

## VVE

Vereniging van eigenaars Gebouw "De Plantage aan de Plantage Doklaan" te Amsterdam. Het beheer en de administratie worden gevoerd door Munnik VVE Beheer, de maandelijkse bijdrage is € 384,84. Het complex heeft een huismeester die elke dag aanwezig is voor klein onderhoud en schoonmaak. Er zijn drie gezamenlijke parkeerplaatsen die via een online reserveringssysteem tegen een laag tarief voor eigen gebruik kunnen worden geboekt.

# Omschrijving

## GRONDSITUATIE

De woning is gelegen op eigen grond, er is dus geen erfpacht.

## WOONOPPERVLAKTE CONFORM NEN2580

Gebruiksoppervlakte woning 115,30 m<sup>2</sup>

Gebouwgebonden buitenruimte 12,60 m<sup>2</sup>

## BIJZONDERHEDEN

- Eigen grond
- Lift
- Ruim balkon
- 2 slaapkamers
- Beide zijden weids uitzicht
- Modern pand
- Zonnig en ruim balkon op het zuidwesten
- Veel natuurlijke lichtinval
- In de koopakte worden de volgende clausules opgenomen: ouderdomsclausule en een niet-zelfbewoningsclausule
- Oplevering kan spoedig.

## VOORBEHOUD

Deze projectinformatie is met de grootste zorgvuldigheid samengesteld. Er wordt echter geen enkele aansprakelijkheid aanvaard voor enige onvolledigheid, onjuistheid of anderszins, dan wel de gevolgen daarvan. Koper heeft zijn eigen onderzoekplicht naar alle zaken die voor hem of haar van belang zijn. Met betrekking tot deze woning is de makelaar adviseur van verkoper. Van toepassing zijn de NVM-voorwaarden.

# Description

Live in peace and comfort right in the heart of the city —we are offering this spacious, single-level apartment on the sixth floor, complete with an elevator. Thanks to its fantastic location on the historic Entrepotdok in the popular Plantage neighborhood, you'll enjoy sweeping views of the city and the water every day. The apartment features a lovely, sunny, and spacious southwest-facing balcony/terrace. It also features two bedrooms, a spacious bathroom, and a modern kitchen with a cooking island.

## LAYOUT

Upon entering, you'll immediately notice the spacious and open layout of the living and kitchen area. Thanks to the large windows at both the front and back, the space benefits from beautiful natural light across the entire width of the home. The cozy sitting area provides a comfortable spot to relax, while the adjacent kitchen with dining table blends seamlessly into the overall design.

The modern kitchen features a central cooking island with all necessary built-in appliances. Ideal for both daily use and cozy moments with family and friends. From both the living room and the kitchen, you can enjoy a unique view: to the front over the water and to the rear of the characteristic warehouses of the Entrepotdok.

The master bedroom is located at the rear and features its own en-suite bathroom. The second bedroom is situated at the front and offers a lively view of the Entrepotdok. The spacious bathroom is fully equipped with a large corner bathtub, a double sink with vanity, and a second toilet.

The entryway also features a separate toilet and a practical, spacious boiler closet.

## Outdoor Space

At the rear of the apartment is a lovely, sunny southwest-facing balcony. It's a delightful, sheltered spot where you can enjoy a panoramic view of the city and the surrounding greenery in complete tranquility. At the front is a low-traffic waterfront with space for greenery, pedestrians, and boats. The waterfront location creates a relaxed, almost village-like atmosphere right in the heart of the city.

## LOCATION

The property is part of a well-maintained apartment complex called "de Plantage," centrally located on the quiet Plantagekade. This quay runs alongside the Entrepotdok, with historic warehouses on the opposite side. The home is just a stone's throw from Artis Zoo, and many other attractions such as the Hortus Botanicus, NEMO, the Maritime Museum, the Music Theater, the Hermitage, and the Public Library are within walking distance. Cozy cafés, good restaurants, and unique shops are also nearby, and for daily groceries, you can visit Sarphatistraat, for example. Nature lovers can easily reach Oosterpark.

## HOA

Homeowners' Association for the building "De Plantage aan de Plantage Doklaan" in Amsterdam. Management and administration are handled by Munnik VVE Beheer, the monthly contribution is €384,84. The complex has a building manager who is on site every day to handle minor maintenance and cleaning. There are three shared parking spaces that can be reserved for personal use at a low rate via an online reservation system.

# Description

## LAND STATUS

The property is situated on freehold land, so there is no ground lease.

## LIVING AREA IN ACCORDANCE WITH NEN2580

Living area: 115.30 m<sup>2</sup>

Building-related outdoor space: 12.60 m<sup>2</sup>

## SPECIAL FEATURES

- Freehold
- Elevator
- Spacious balcony
- 2 bedrooms
- Panoramic views on both sides
- Modern building
- Sunny and spacious southwest-facing balcony
- Abundant natural light
- The following clauses will be included in the deed of sale: age clause and non-owner-occupancy clause
- Available for immediate occupancy.

## DISCLAIMER

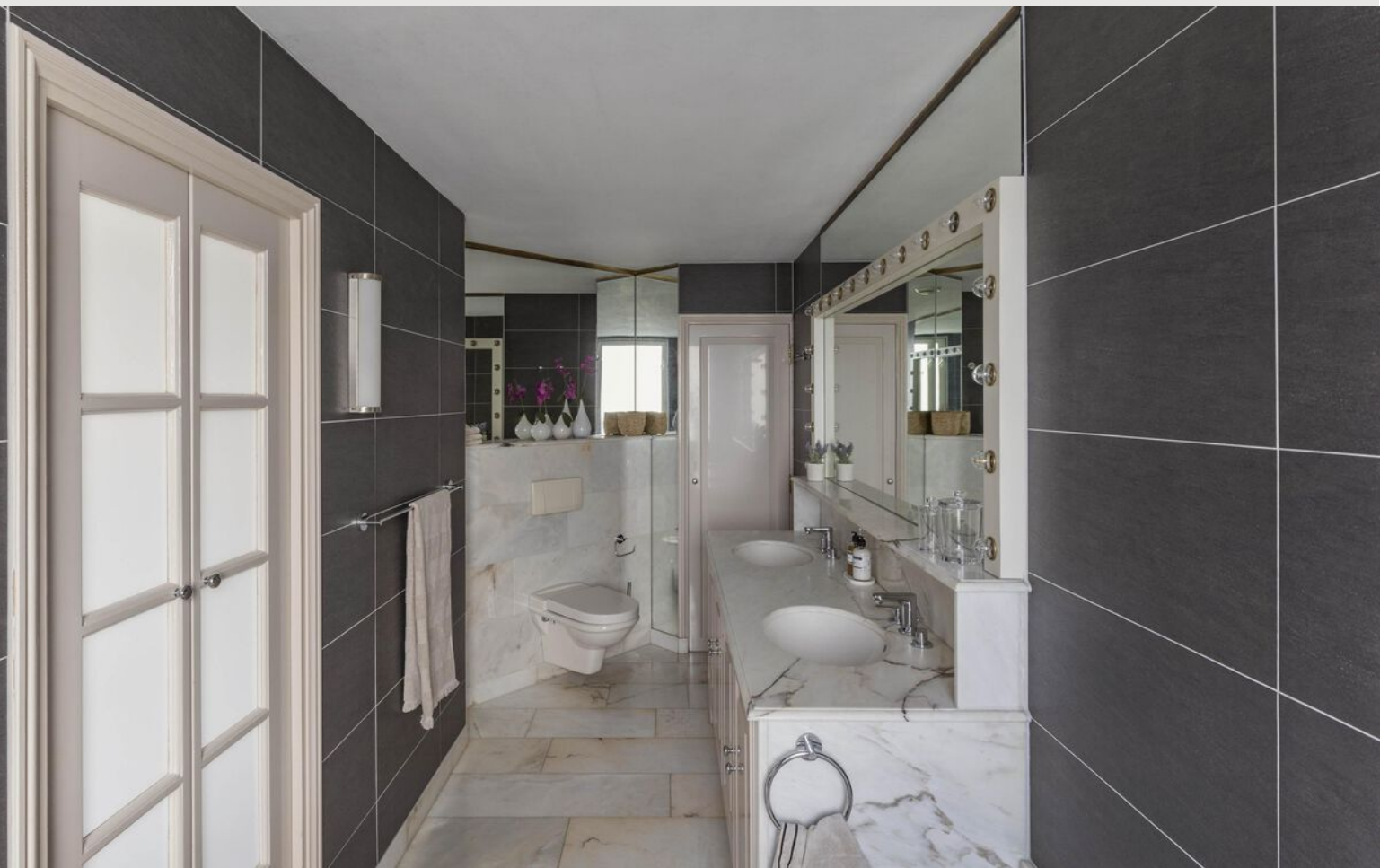
This property information has been compiled with the utmost care. However, no liability is accepted for any incompleteness, inaccuracy, or other errors, nor for the consequences thereof. The buyer is responsible for conducting their own due diligence regarding all matters of importance to them. With respect to this property, the real estate agent acts as the seller's advisor. The NVM terms and conditions apply.



































# Plattegrond

Plantagekade 32 - Amsterdam  
Zesde Verdieping

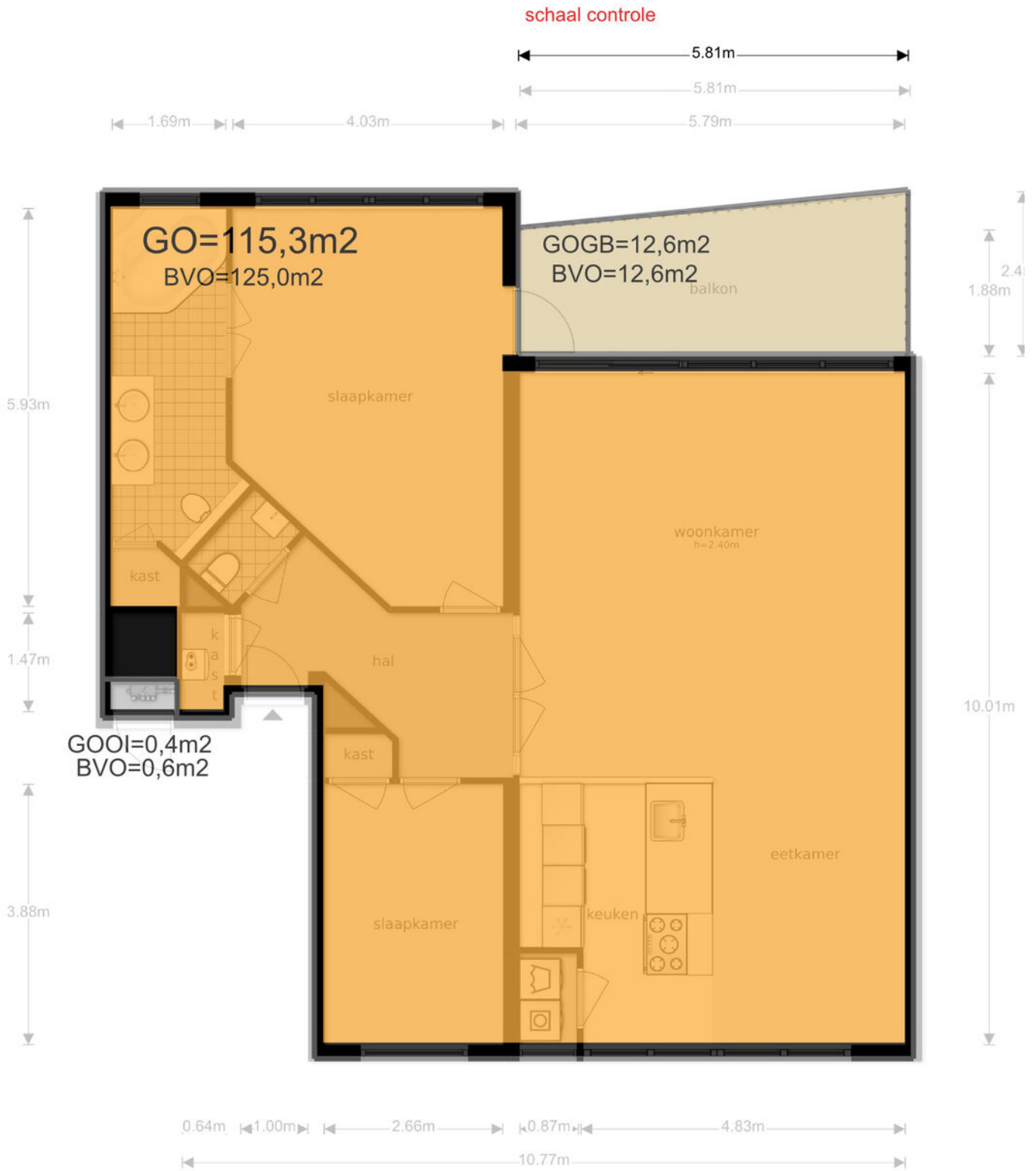


De plattegronden zijn geproduceerd voor promotionele doeleinden en ter indicatie.  
Aan de plattegronden kunnen geen rechten worden ontleend  
© www.debeeldenmakers.nl

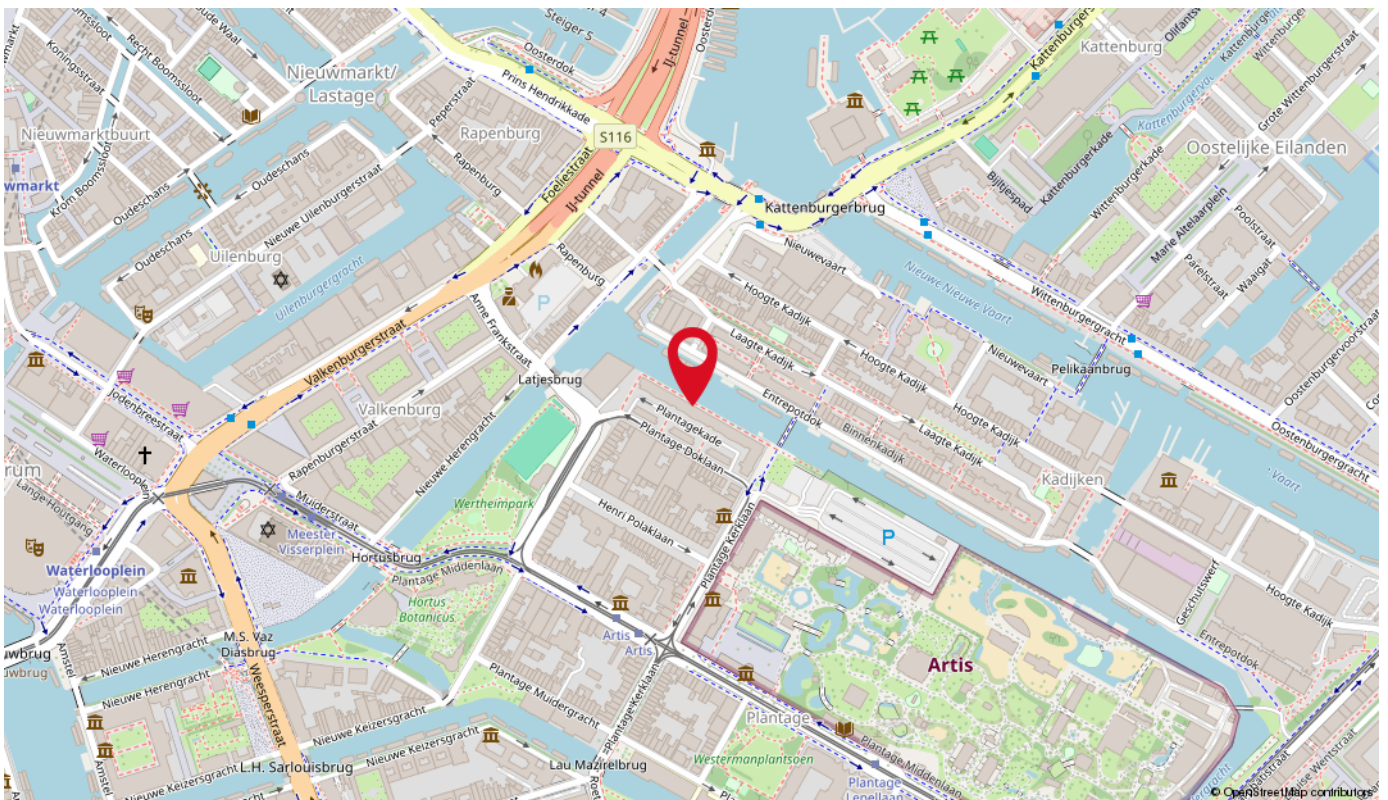
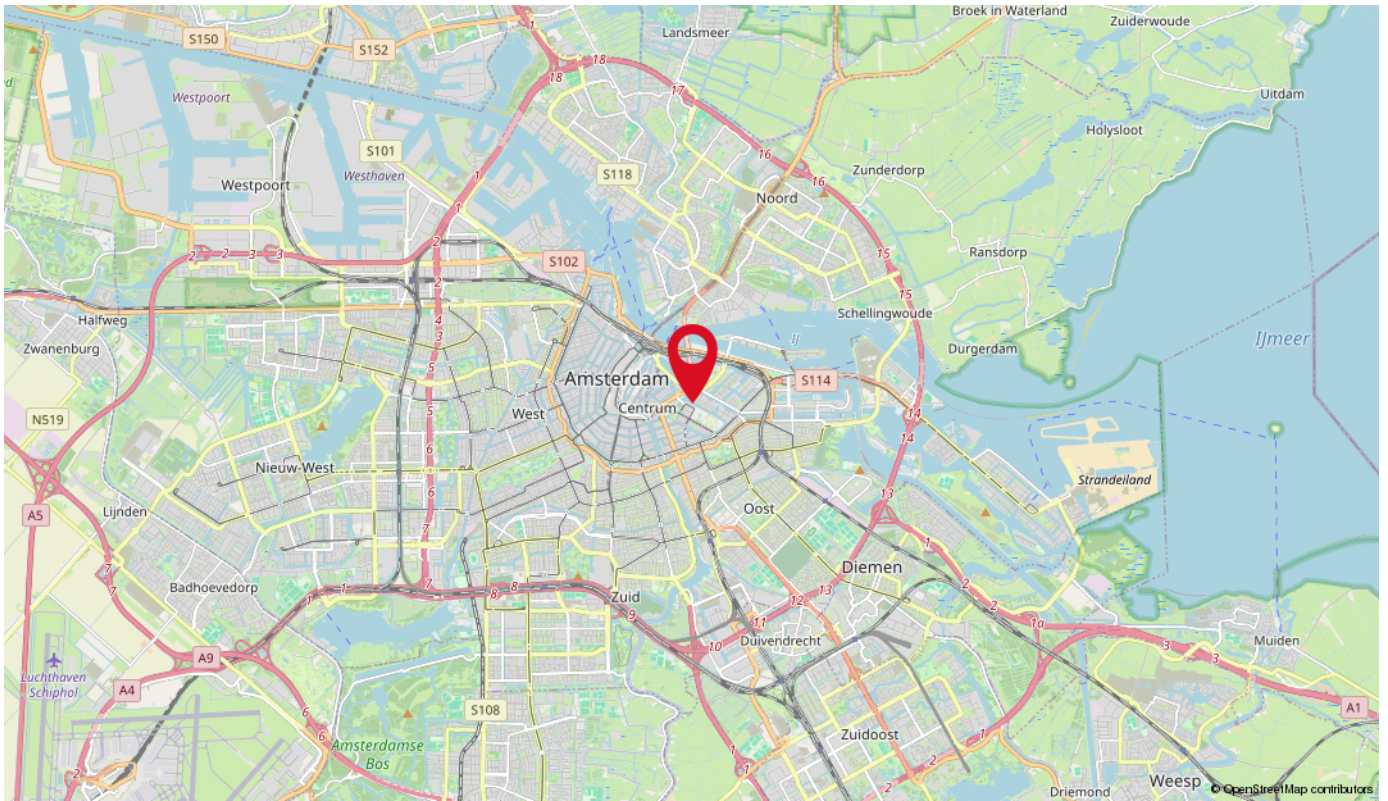
# Plattegrond



# Plattegrond



# Locatie op de kaart





Deskundig, brede marktkennis en begeleiding van A tot Z

Meer dan twintig jaar ervaring op de Amsterdamse vastgoedmarkt

Meertalige expertise, professionele begeleiding en persoonlijk contact



Herengracht 374

1016 CH Amsterdam

[info@ovdm.nl](mailto:info@ovdm.nl) | +31 (0)20 3306644 | [ovdm.nl](http://ovdm.nl)

OUWEHAND V/D MEIJDEN  
**OVDM**  
MAKELAARS

# Over ons

Ons team bestaat uit twee makelaars, een officemanager en een (juridische) binnendienst. Daarnaast schakelen wij, voor zover van belang voor onze klant, derden in voor een samenwerking. We hebben samenwerkingsverbanden met een gerenommeerde fotograaf, vaste taxateurs, notarissen, bouwkundigen en een in-house financieel adviseur.

Als toegewijde gidsen begeleiden we u door elke fase van vastgoedtransacties. Met onze jarenlange ervaring en een gedreven team streven we ernaar uw vastgoed dromen te realiseren. Bij OVDM kunt u rekenen op professionaliteit, transparantie en een persoonlijke aanpak. Ontdek ons verhaal, maak kennis met ons hechte team en ervaar het unieke verschil met OVDM. Wij zijn een klein team, waardoor we korte lijnen kunnen hanteren en uw behoeften nauwkeurig kunnen bedienen. Uw unieke vastgoedreis begint hier, bij Ouwehand van der Meijden Makelaars.

**Woning aankopen  
of verkopen?**

Neem contact  
met ons op!

OUWEHAND V/D MEIJDEN  
**OVDM**  
MAKELAARS

+31 (0)20 3306644

[info@ovdm.nl](mailto:info@ovdm.nl)

Herengracht 374  
1016 CH Amsterdam