

te koop



Hoogstraat 6 A
Maassluis

Vraagprijs € 239.000 k.k.

Dolphijn
NVM Makelaardij

\\ Burg. de Jonghkade 19, 3143 CB Maassluis \\ 010 260 14 21 \\ info@dolphijn.nl \\ http://dolphijn.nl \\

Kenmerken

WOONOPPERVLAKTE
50 m²

PERCEELOPPERVLAKTE
0 m²

INHOUD
159 m³

AANTAL SLAAPKAMERS
2

BOUWJAAR
1920

ENERGIELABEL
G





Omschrijving

Starters of appartement zoekers opgelet! Dit fantastisch en uniek gelegen appartement in hartje centrum is op zoek naar een koper die met een beetje aandacht en liefde dit appartement helemaal eigen maakt. De woning beschikt over een lichte woonkamer met open haard en twee slaapkamers.

Zien we je hier snel?

De indeling van dit appartement is als volgt:

- Begane grond -

Gezamenlijke entree met toegang tot de opgang van het appartement.

- Eerste verdieping -

Hal met trapopgang naar de tweede verdieping, kleine voorraadkast en toegang tot de woonkamer. De woonkamer beschikt over maar liefst 4 grote raampartijen waarvan 1 sfeervol Frans balkon. Ook is er een open haard aanwezig. Hier kun je echt een leuke woonkamer met open keuken van maken!

- Tweede verdieping -

Overloop met toegang tot de vertrekken. Als eerste komen we bij de badkamer. Deze beschikt over een douche en wastafel. Vervolgens zijn de witgoed aansluitingen in een aparte kast te vinden op de overloop en een separate toiletruimte (staand closet met fonteintje).

Tot slot zijn de twee slaapkamers bereikbaar.

- Afmetingen -

Voor de afmetingen en de indeling verwijzen wij je door naar de gedetailleerde plattegronden van de woning.

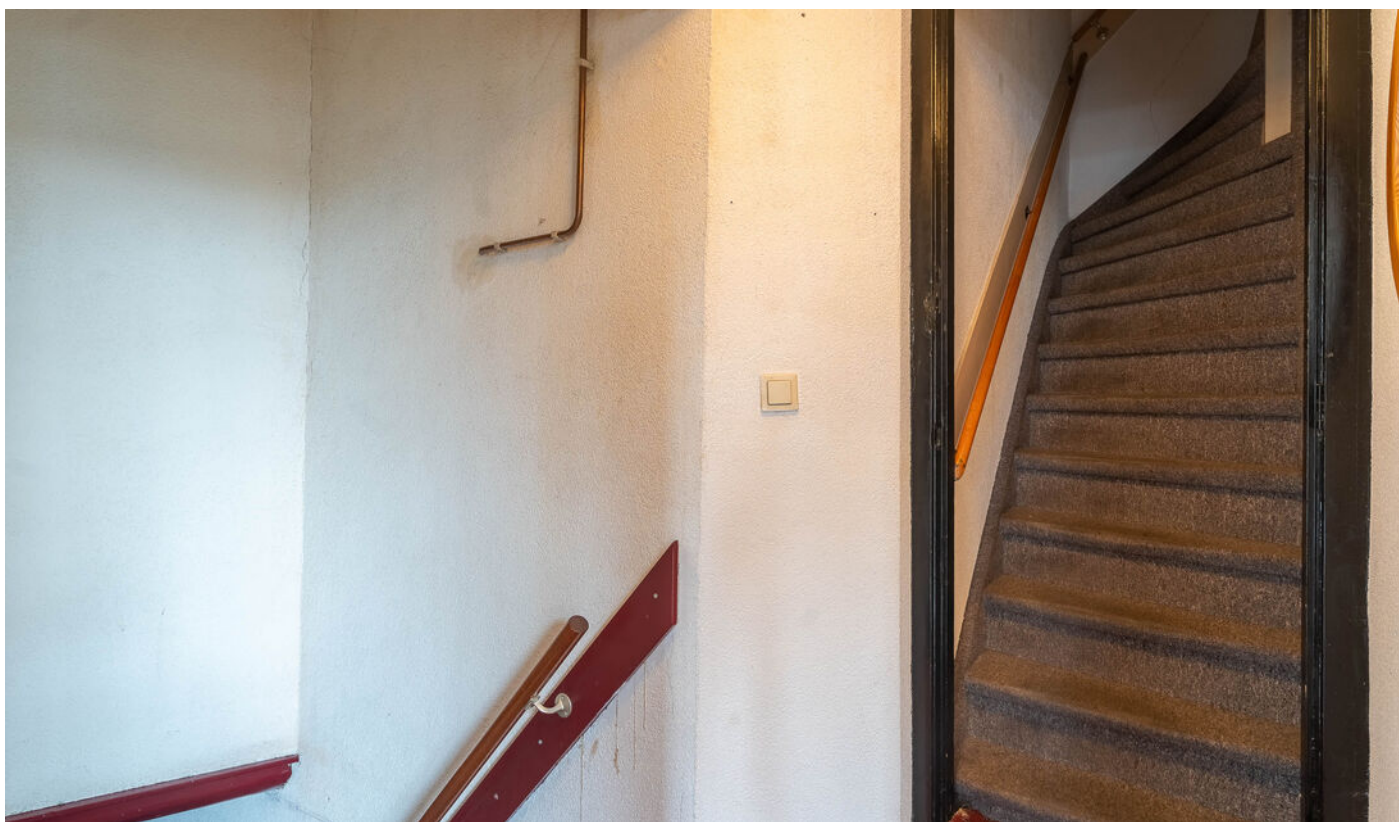
- Bijzonderheden -

- o Bouwjaar 1920;
- o Woonoppervlakte ca. 50 m²;
- o Bruto inhoud ca 159 m³;
- o Er is geen actieve vve;
- o De woning wordt zonder vragenlijst en lijst van zaken opgeleverd;
- o Verwarming d.m.v.elektrische boilers;
- o Warm water middels elektrische boiler;
- o Niet-zelfbewoondclausule van toepassing;
- o Ouderdomsclausule van toepassing;
- o Oplevering in overleg. Kan snel.

Je wilt een huis kopen? Neem je eigen NVM aankoopmakelaar mee!

Deze tekst is met zorg samengesteld. Voor de juistheid van de verstrekte informatie zijn wij in de regel in grote mate afhankelijk van derden. De vermelde informatie is van algemene aard en is niet meer dan een uitnodiging om in onderhandeling te treden. Aan de inhoud van deze informatie kunnen geen rechten worden ontleend.













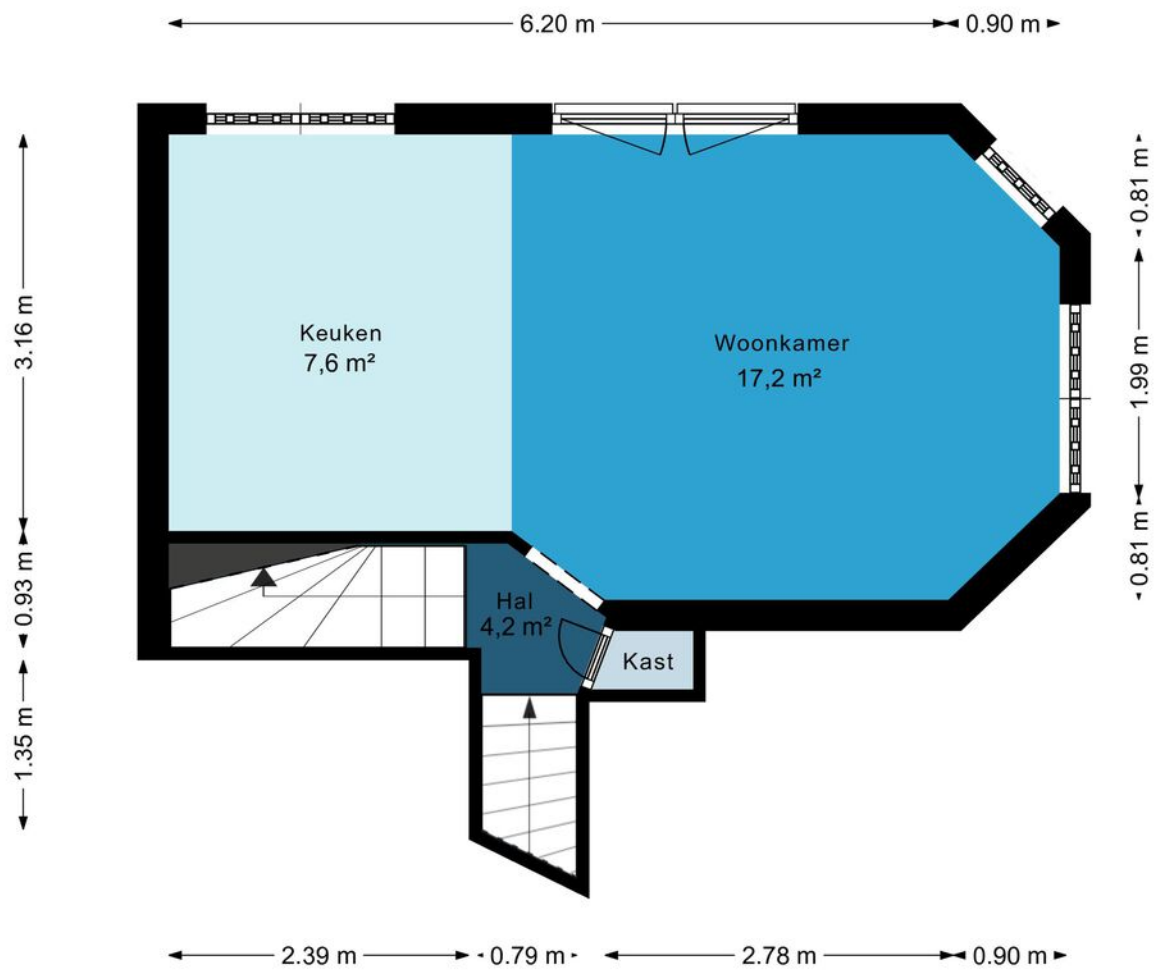




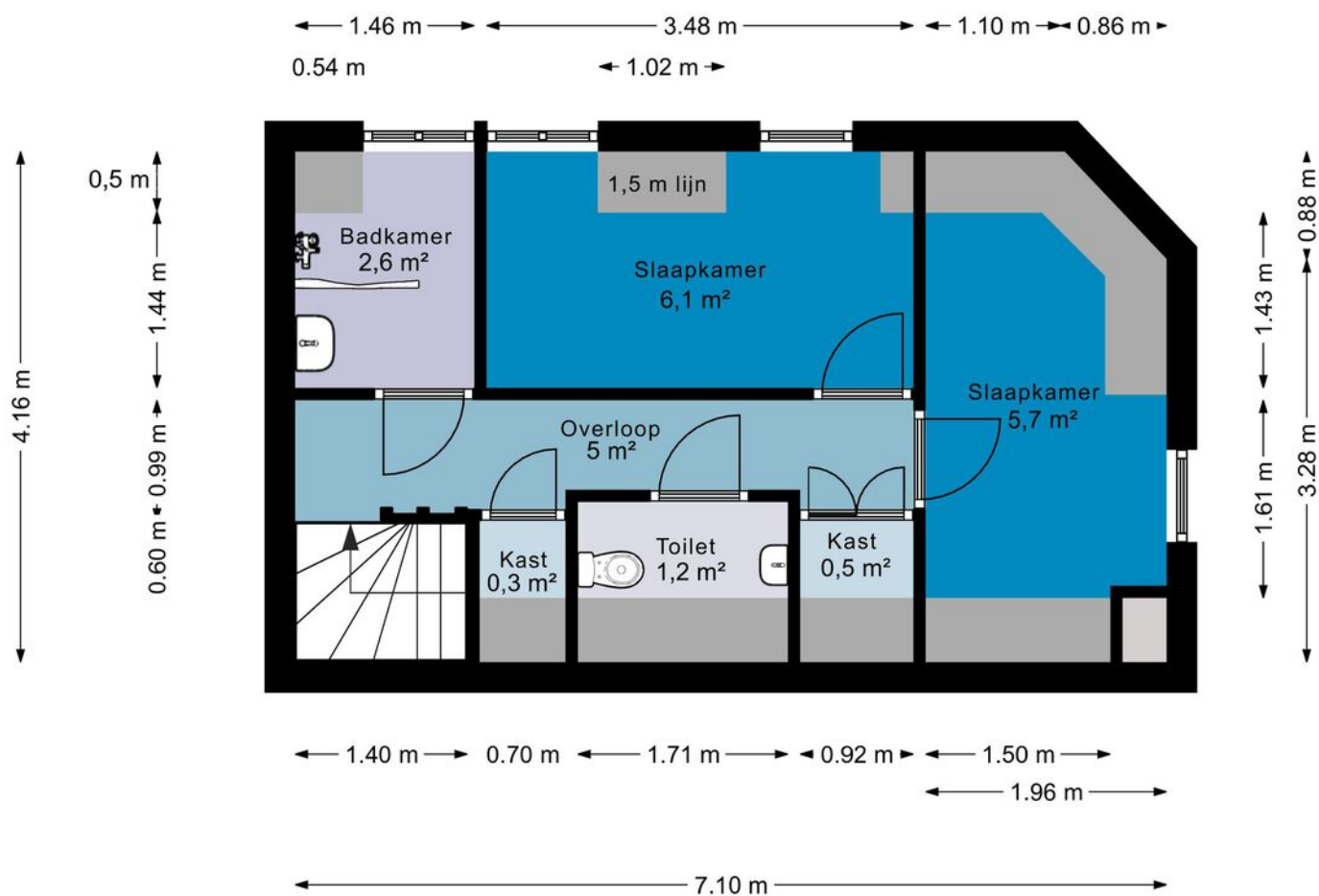




Plattegrond



Plattegrond




Kadastrale kaart

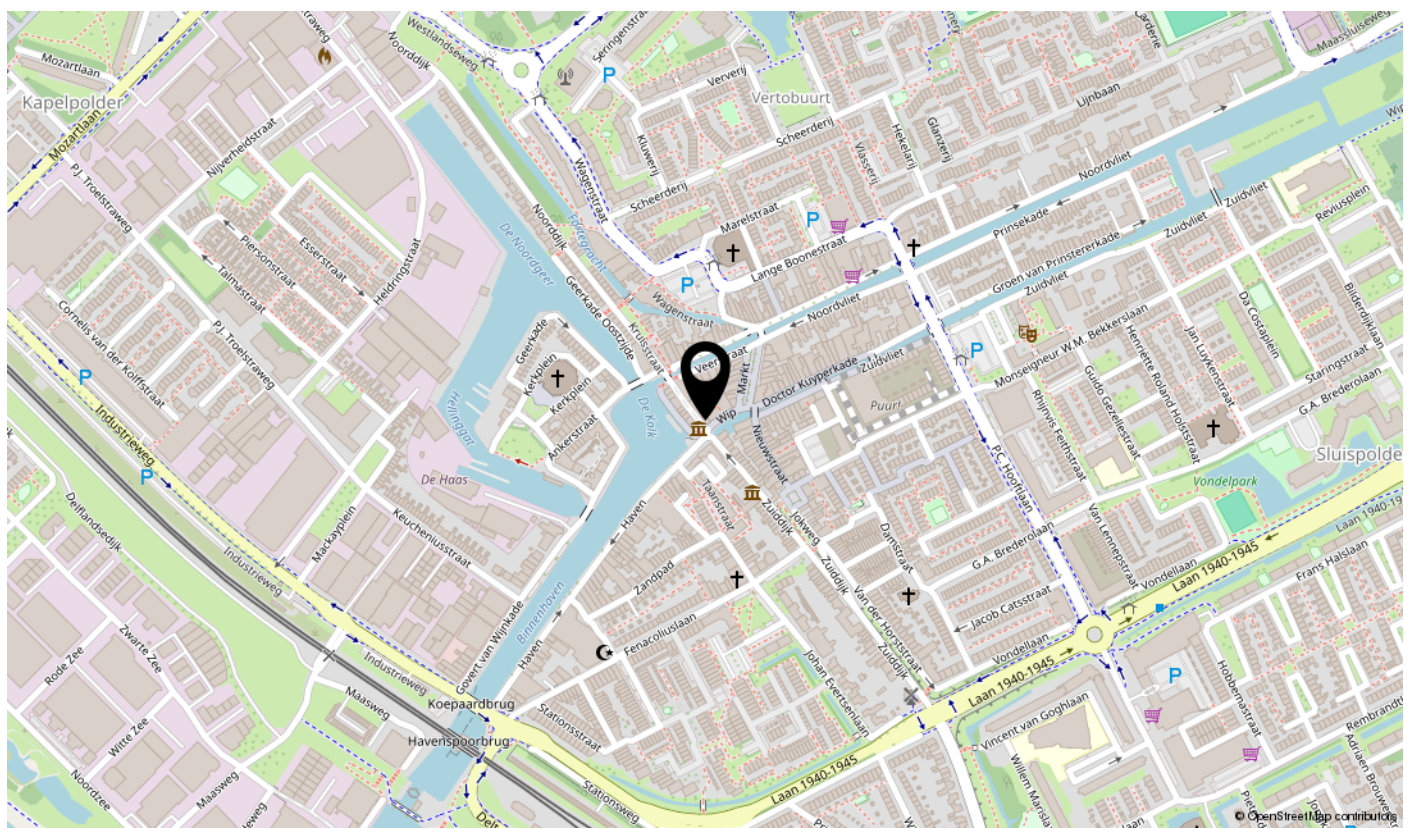
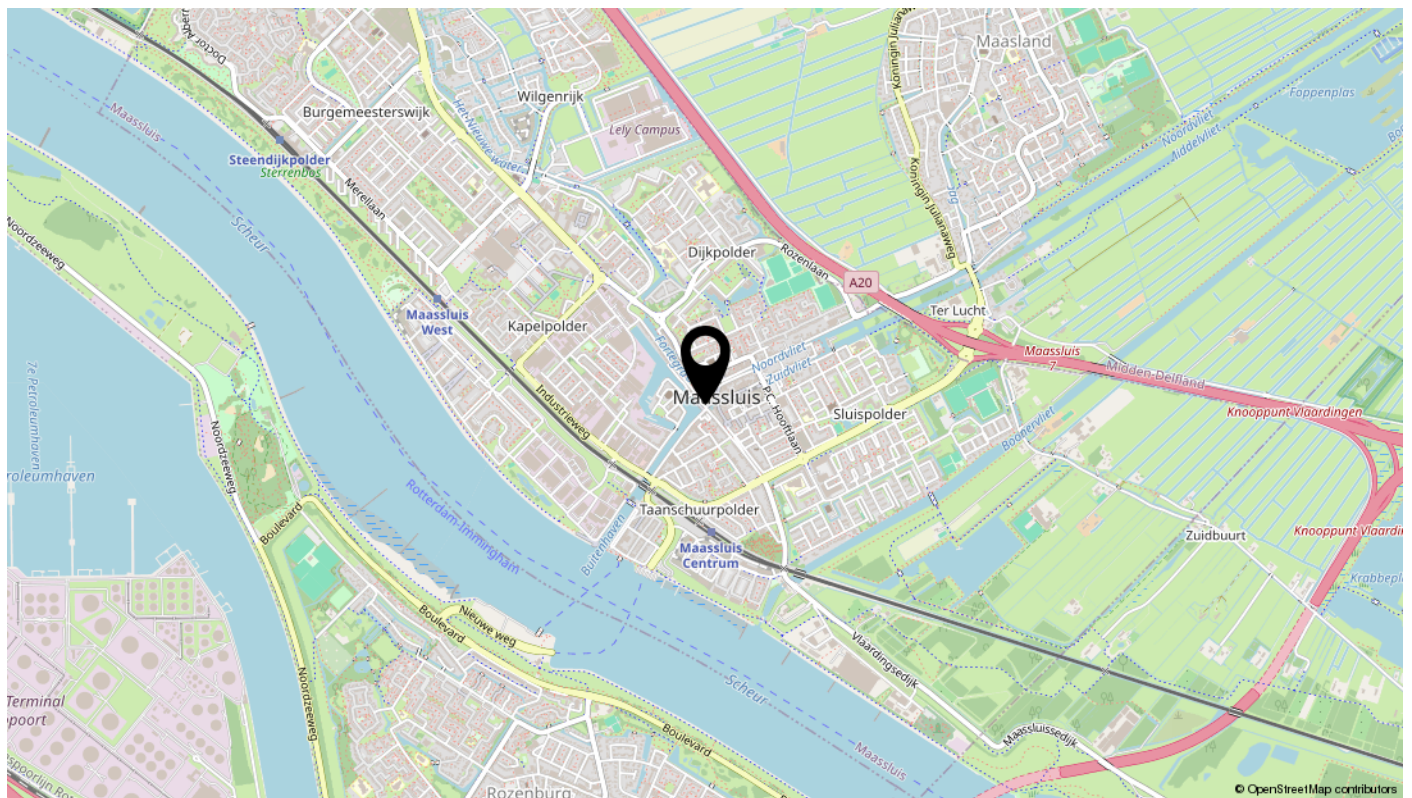
Kadastrale kaart

Uw referentie: ---



<p>12345 25</p> <p>— Vastgestelde kadastrale grens — Voorlopige kadastrale grens — Administratieve kadastrale grens — Bebouwing</p> <p>Voor een eensluidend uittreksel, geleverd op 21 maart 2026 De bewaarder van het kadaster en de openbare registers</p>	<p>Schaal 1: 500</p> <p>Kadastrale gemeente Maassluis Sectie D Perceel 8973</p> <p>Aan dit uittreksel kunnen geen betrouwbare maten worden ontleend. De Dienst voor het kadaster en de openbare registers behoudt zich de intellectuele eigendomsrechten voor, waaronder het auteursrecht en het databankenrecht.</p>	
--	---	---

Locatie



Lijst van zaken

Omschrijving	Blijft achter	Gaat mee	Ter overname	N.v.t.
--------------	---------------	----------	--------------	--------

interesse

in deze mooie woning?



Dolphijn

NVM Makelaardij