

Ede

Jan Th. Tooroplaan 87



**'Samen meer in huis'**

Verkoop | Aankoop | Nieuwbouw | Taxaties | Verhuur



# Kenmerken en gegevens



soort woning  
Portiekflat



bouwjaar  
1965

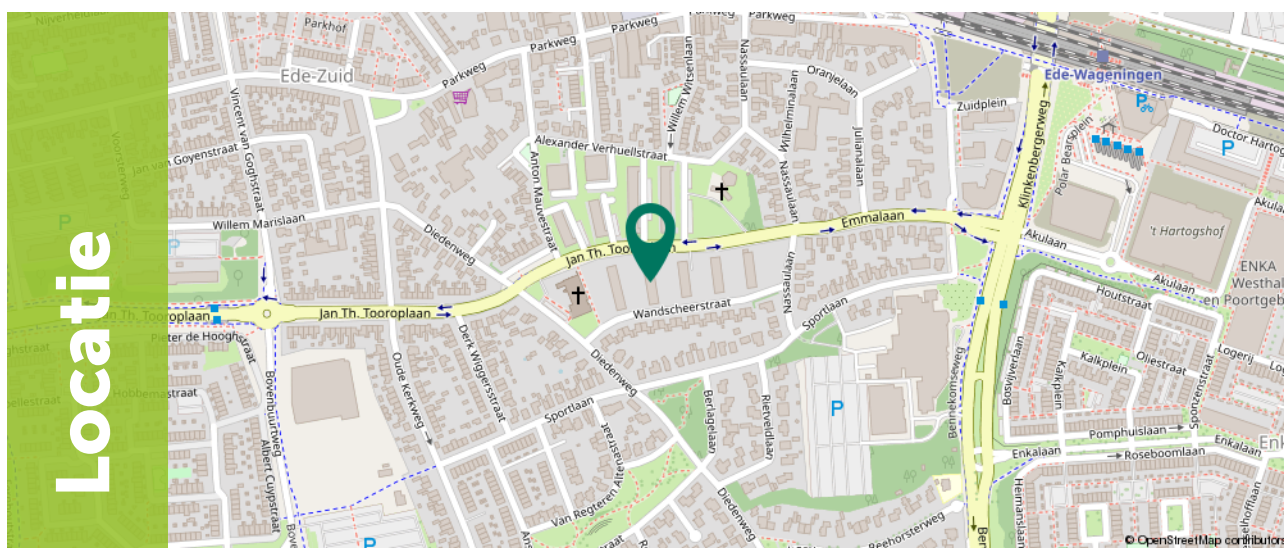


aantal kamers  
4



woonoppervlakte  
79 m<sup>2</sup>

<b>Type woning</b>	Appartement
<b>Inhoud woning</b>	251 m <sup>3</sup>
<b>Ligging</b>	Aan rustige weg, in woonwijk
<b>Parkeerfaciliteiten</b>	1 eigen parkeerplaats (genummerd)
<b>Berging</b>	Ja
<b>Energielabel</b>	C
<b>Verwarming</b>	Cv ketel uit 2024
<b>Isolatie</b>	Muurisolatie, HR glas en enkelglas
<b>CV ketel</b>	Remeha 2024



Locatie

# Omschrijving

Klusappartement met 3 slaapkamers, fijn balkon op het westen en centraal gelegen in Ede  
Ben je op zoek naar een appartement dat je volledig naar eigen smaak kunt moderniseren? Dan is Jan Th. Tooroplaan 87 precies wat je zoekt. Dit portiekappartement uit 1965 biedt een woonoppervlakte van 79 m<sup>2</sup>, drie volwaardige slaapkamers, een lichte woonkamer en een heerlijk balkon op het westen. Dankzij de twee bergingen heb je bovendien meer dan voldoende opslagruimte. Een ideale kans voor starters én doeners die een woning helemaal eigen willen maken.

De ligging van dit appartement is ideaal voor wie gemak en voorzieningen binnen handbereik zoekt. Op slechts vijf minuten lopen bevindt zich winkelcentrum Hoog Maanen, met onder andere twee supermarkten, Kruidvat, Primera, diverse speciaalzaken en eetgelegenheden. Station Ede-Wageningen ligt op slechts 500 meter afstand.

Het levendige centrum van Ede ligt op nog geen tien minuten fietsen. Hier geniet je van een breed winkelaanbod, gezellige cafés en restaurants. De omgeving is groen en rustig, terwijl ook uitvalswegen, busverbindingen en andere dagelijkse voorzieningen eenvoudig bereikbaar zijn. Hierdoor woon je comfortabel en centraal, met alles wat je nodig hebt dichtbij.



# Pluspunten

- Energie label C
- Drie wel bemeeten slaapkamers
- Separate toiletruimte
- Gelegen in een fijne wijk, nabij het centrum van Ede
- Balkon gelegen op het westen
- Volledig naar eigen smaak te moderniseren
- Appartement beschikt over twee eigen bergingen
- Parkeerfaciliteiten, 1 eigen parkeerplaats (genummerd).



# Indeling

Via de entree bereik je als eerste het separate toilet. Loop je door, dan kom je in de keuken, waar een eenvoudig nieuw keukenblok staat. Deze ruimte vormt een perfecte basis om geheel naar eigen smaak opnieuw in te richten. Het grote raam zorgt voor veel daglicht. Daarnaast vind je hier een praktische voorraadkast én de opstelplaats voor de cv-installatie.

Terug in de entree loop je door naar de hal, die toegang biedt tot de drie slaapkamers, met oppervlaktes van circa 10 m<sup>2</sup>, 10 m<sup>2</sup> en 13 m<sup>2</sup>. Alle kamers zijn licht dankzij de raampartijen. De twee slaapkamers aan de achterzijde beschikken over directe toegang tot het balkon op het westen.









# Indeling

De badkamer is eenvoudig uitgevoerd met een douche en een wastafel. Ideaal voor kopers die deze ruimte graag omvormen tot een moderne, comfortabele badkamer.

Via de hal bereik je de lichte, royaal bemeten woonkamer. De grote ramen en openslaande deur zorgen voor veel daglicht en een prettig uitzicht over de groene, rustige wijk en het balkon.



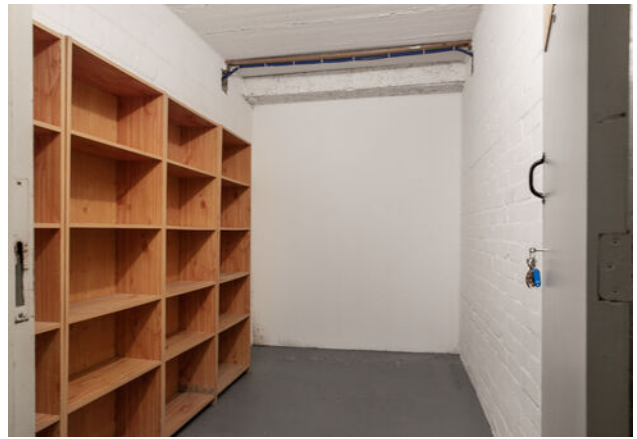


# Indeling

Het balkon ligt op het westen, waardoor je hier kunt genieten van de middag- en avondzon. Een sfeervolle plek om een zitje te creëren en tot rust te komen met uitzicht op het omliggende groen.

In de ochtend kun je genieten van de zon op de voorgalerij.

Daarnaast beschikt het appartement over twee praktische bergingen: ideaal voor extra opslag, fietsen of seizoensspullen.





# Plattegrond

Begane grond



# Plattegrond

*Berging*

← 2.90 m →



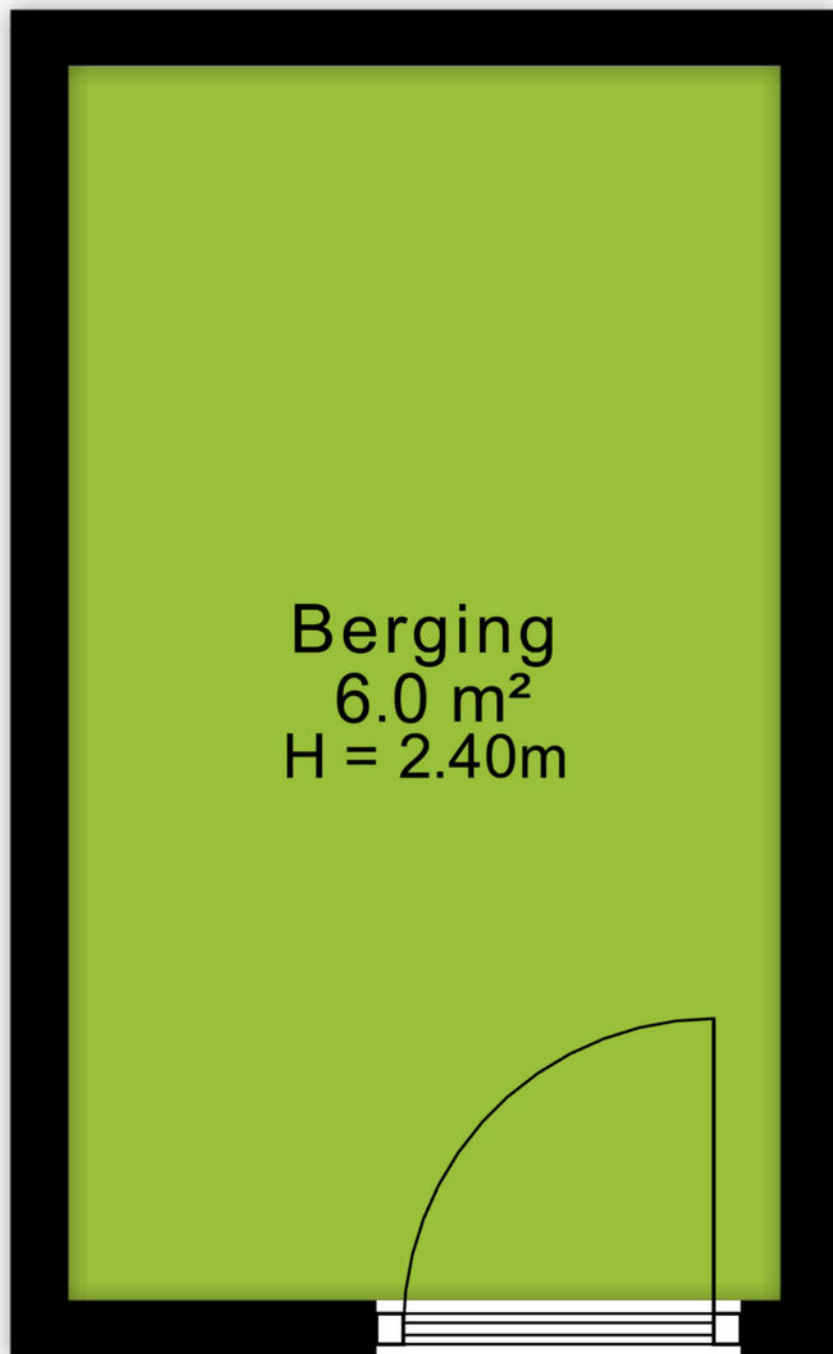
↑ 4.75 m ↓

# Plattegrond

*Berging*

← 1.86 m →

↑ 3.22 m ↓




# Kadastrale kaart

Kadastrale kaart

Uw referentie: 6717 KC 87



<b>12345</b> 25	Deze kaart is noordgericht Perceelnummer Huisnummer	Schaal 1: 500	
—	Vastgestelde kadastrale grens	Kadastrale gemeente Ede	
—	Voorlopige kadastrale grens	Sectie D	
—	Administratieve kadastrale grens	Perceel 5138	
—	Bebouwing		

Voor een eensluitend uittreksel, geleverd op 9 maart 2026  
De bewaarder van het kadaster en de openbare registers

Aan dit uittreksel kunnen geen betrouwbare maten worden ontleend.  
De Dienst voor het kadaster en de openbare registers behoudt zich de intellectuele eigendomsrechten voor, waaronder het auteursrecht en het databankenrecht.



## Omgeving

Ede is de hoofdplaats en naamgever van één van de grootste gemeenten van Nederland. De plaats biedt alles wat je nodig hebt. Een bruisend centrum, diverse parken, zwembaden, sportvelden en winkelcentra. Met als cultureel hoogtepunt natuurlijk het Kröller-Müller Museum en de rijke militaire geschiedenis. In de laatste week van augustus vindt al jaren de Heideweek plaats, een feestweek met enorm veel activiteiten door de hele gemeente.

Sluit ook de natuur niet uit. Op de Veluwe kan je eindeloos genieten van de natuur in haar vele vormen met heide, bossen en zandverstuivingen. Geniet hiervan op de fiets, te paard of wandelend en drink een lekker kopje koffie bij Bloem of de Mossel.

Het dorp Ede zou je volgens de moderne maatstaven een stad mogen noemen. Met een ziekenhuis, bioscoop, twee stations en ligging aan grote verkeerswegen doet het dorp niet meer onder voor de officiële steden. De afgelopen decennia zijn er diverse wijken aan de oorspronkelijke plaats toegevoegd. Denk daarbij aan Veldhuizen, De Maandereng, Rietkampen, Kernhem, ENKA en de kazemeterreinen. De gunstige ligging midden in het land en omringd door de A12, A30 en N224 maken Ede ook een ideale locatie voor bedrijven, zowel groot als klein.

Dit alles maakt Ede de perfecte locatie om te wonen en werken.



## Over ons

### **Een onbezorgde financiële woontoeekomst voor jou. Dat is de drijfveer van ons team.**

Onder één dak bieden we je alle diensten om je zo veel mogelijk te ontzorgen bij alles omtrent het onderwerp wonen. Denk hierbij aan de aan- of verkoop van een (nieuwbouw)woning, een verbouwing, taxatie, projectontwikkeling, verhuur en het afsluiten van een hypotheek of verzekering. Met vijf vestigingen in Amersfoort, Arnhem, Ede, Veenendaal en Wageningen zijn wij actief in een grote regio.

Samen meer in huis.



Arno Oosterbeek  
06-34659078  
arnooosterbeek@ditters.nl

Esmée van Ek  
0318-657657  
esmeevanek@ditters.nl

# De 10 redenen voor een hypotheek bij Ditters

Een hypotheek kunt u overal afsluiten. Ogenschijnlijk is het verschil tussen de aanbieders niet zo groot. Maar schijn bedriegt. 10 redenen om voor een hypotheek van Ditters te kiezen.

1

**Deskundig** De adviseurs van Ditters zijn ervaren en uitstekend opgeleid. Ze worden periodiek getraind, zodat zij op de hoogte zijn van de laatste ontwikkelingen. Zo krijgt u altijd een actueel advies.

6

**Transparant** Wat kost het afsluiten van een hypotheek? Bij Ditters weet u het direct. U krijgt een gespecificeerd overzicht van de kosten voor ons advies.

2

**Voordelig** Ditters biedt de keuze uit meer dan 30 aanbieders van Hypotheken en vindt dus altijd de beste deal. Een heel verschil met bijvoorbeeld een bank die slechts één voorstel kan doen.

7

**Team** Omdat makelaars en hypotheekadviseurs bij Ditters een team vormen, schakelen zij snel. Ze werken intensief samen bij bijvoorbeeld de aankoop van een woning. Zo weet u snel of uw woonwensen zijn te realiseren.

3

**Onafhankelijk en objectief** Ditters is volledig onafhankelijk. De adviseurs kunnen dus altijd in alle vrijheid namens u onderhandelen over de beste voorwaarden.

8

**Reëel** Natuurlijk verkopen we graag een hypotheek, maar niet ten koste van alles. We willen dat u vandaag en morgen zorgeloos woont en geld overhoudt voor andere dingen dan 'wonen'. Daarom geven we u een reëel advies, zodat het huis geen blok aan uw been wordt.

4

**Daadkrachtig** Bij Ditters zijn de lijnen kort. Na het eerste contact kunt u al binnen 24 uur aan tafel zitten met één van onze hypotheekadviseurs.

9

**Betrokken** We blijven betrokken bij uw financiële situatie. We nemen periodiek contact met u op om uw hypotheek door te nemen en anticiperen zo op eventuele wijzigingen in uw situatie.

5

**Persoonlijk** Bij Ditters heeft u altijd een vast aanspreekpunt. Dus bent u verzekerd van persoonlijk advies en wordt u niet geholpen door de zoveelste anonieme 'accountmanager' die wellicht morgen alweer elders werkt.

10

**Helder** Het afsluiten van een hypotheek is doorgaans geen simpele zaak. Moeilijke termen, ingewikkelde berekeningen. Ditters houdt het graag eenvoudig en legt alles uit in heldere taal.

## Is uw droomhuis haalbaar? Kom in gesprek.

Ook voor een gedegen hypotheek- en verzekeringsadviseur bent u bij Ditters aan het juiste adres. Als tussenpersoon zijn wij in staat om voor u de gunstigste aanbieder te vinden.

Onze erkende adviseurs berekenen uw mogelijkheden, zodat u de hypotheek en verzekering krijgt die bij u past.



#### **Amersfoort**

Daltonstraat 38  
3817 VB Amersfoort  
033 – 30 12 605  
amersfoort@ditters.nl  
www.ditters.nl



#### **Arnhem**

Willemsplein 29  
6811 KC Arnhem  
026 - 3033633  
arnhem@ditters.nl  
www.ditters.nl



#### **Ede**

Stationsweg 89  
6711 PM Ede  
0318 - 657 657  
ede@ditters.nl  
www.ditters.nl



#### **Veenendaal**

Einsteinstraat 50  
3902 HN Veenendaal  
0318 – 52 99 68  
veenendaal@ditters.nl  
www.ditters.nl



#### **Wageningen**

Stadsbrink 1G  
6707 AA Wageningen  
0317 - 745 645  
wageningen@ditters.nl  
www.ditters.nl