

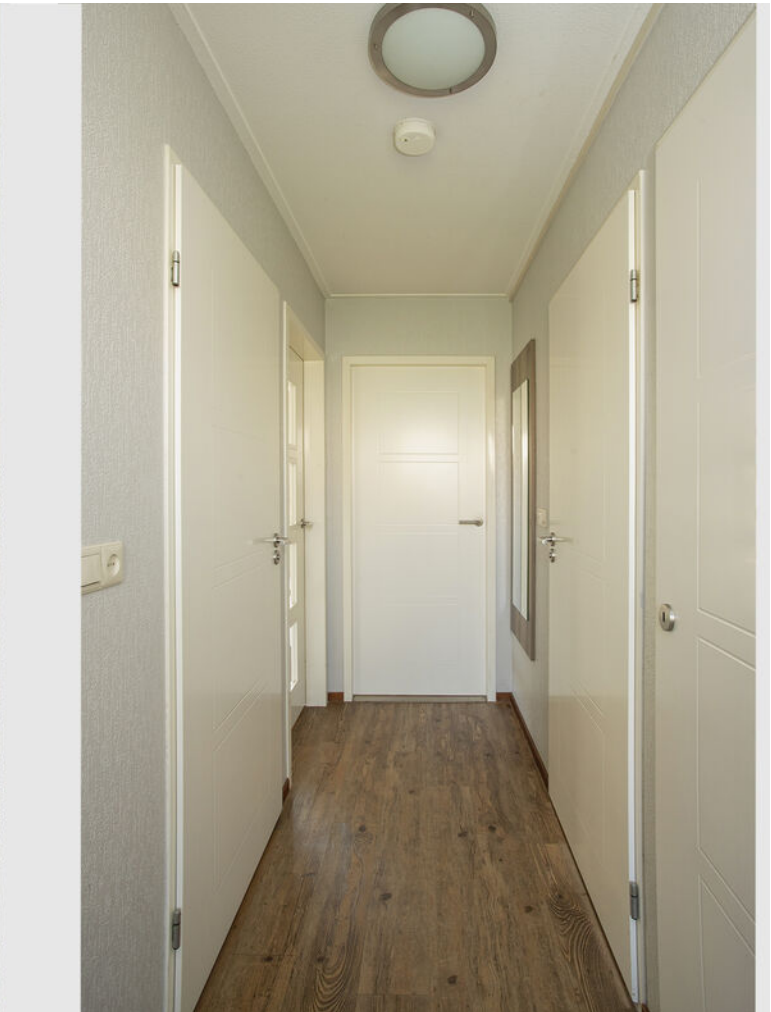


Vraagprijs  
€ 165.000 k.k.

**6R60**

**WESTELBEERSEDIJK**

**DIESSEN**



# KENMERKEN

**SOORT WONING:**  
recreatiewoning

**ENERGIELABEL:**  
C

**BOUWJAAR:**  
1997

**WOONOPPERVLAKTE:**  
82 m<sup>2</sup>

**INHOUD:**  
275 m<sup>3</sup>

**PERCELOPPERVLAKE:**  
268 m<sup>2</sup>



# OMSCHRIJVING

Vrijstaande recreatiewoning te koop – Duc de Brabant, Diessen

Ontsnap aan de dagelijkse drukte en ervaar de rust van de natuur in deze vrijstaande recreatiewoning, ideaal gelegen op een centraal perceel aan de voorzijde van Park Duc de Brabant. Dankzij deze gunstige ligging bevindt u zich dichtbij de parkvoorzieningen, terwijl u tegelijkertijd geniet van de levendigheid van het park. Bovendien liggen diverse prachtige natuurgebieden op korte afstand. Deze woning biedt een perfecte balans tussen eigen gebruik en aantrekkelijk rendement. Momenteel wordt de woning verhuurd via Summio, waardoor u profiteert van een zorgeloze investering én de mogelijkheid om zelf te genieten van uw vakanties. Met twee comfortabele slaapkamers en een extra slaapkamer met sauna is er volop ruimte voor het hele gezin. De woning is gebouwd in 2000 en beschikt over energielabel C, wat zorgt voor een duurzame en toekomstgerichte investering. Een ideale plek om tot rust te komen, te wandelen of te fietsen in een groene omgeving, gecombineerd met een interessant verhuurpotentieel.

## Indeling

Begane grond:

- Entree/hal met meterkast garderobenis en trapopgang naar de eerste verdieping
- Moderne, volledig betegelde badkamer met ligbad, douche en wastafel
- Tweepersoons slaapkamer met televisie
- Separaat toilet met fonteintje
- Sfeervolle woonkamer met veel lichtinval en schuifpui die direct toegang geeft tot het terras,
- Open keuken voorzien van inbouwapparatuur: oven, magnetron, vaatwasser, koelkast en 4-pits gasfornuis met afzuigkap
- Separate berging met cv-installatie, mechanische ventilatie, wasmachine- en drogeraansluitingen en extra opbergruimte

Eerste verdieping:

- Twee grote slaapkamers, waarvan één met

sauna (in verhuur niet in gebruik als slaapkamer)  
- Toilet

Buitenruimte

- Zonneterras
- Rondom gelegen tuin graspartijen – ideaal voor kinderen
- Parkeren op eigen terrein

Bijzonderheden

- Geschikt voor 4 tot 6 personen
- Uitstekend onderhouden (buitenonderhoud grotendeels geregeld via het park)
- Momenteel in verhuur via Summio als 4 persoons woning (type 4L2), eigen gebruik is mogelijk op reservering
- De recreatiewoning kan ieder jaar, wanneer u dit voor juli/december aangeeft, uit de verhuur gehaald worden -met een opzegtermijn van 6 maanden- waardoor het ook volledig gebruikt kan worden als privé recreatiewoning. De VVE kosten zijn dan aanzienlijk lager.
- De afgelopen jaren zijn er grote investeringen gedaan waardoor zowel de buiten- als binnenzijde van de woning helemaal up-to-date is en daarmee volledig voldoet aan de verhuurvereisten van Summio.
- Inclusief volledige inventaris (meubilair, keukenuitrusting e.d., waarde ca. € 20.000)
- Energielabel C
- Verhuurvoorwaarden beschikbaar via de parkreceptie of op aanvraag

Ligging en omgeving

De groene omgeving leent zich uitstekend voor wandel- en fietstochten. Ontdek karakteristieke langgevelboerderijen, natuurgebied Landgoed De Utrecht en pittoreske dorpen zoals Hilvarenbeek en Oisterwijk. Ook steden als Tilburg, Eindhoven en Den Bosch liggen binnen handbereik. Voor een dagje uit zijn Safaripark Beekse Bergen en de Efteling eenvoudig bereikbaar.

# OMSCHRIJVING

Het park beschikt over diverse voorzieningen, waaronder een openluchtwembad, sport- en speelvelden, een parkshop en het sfeervolle specialiteitenrestaurant Auberge De Hilver.

Interesse in deze heerlijke recreatiewoning met verhuurmogelijkheden én rust midden in de natuur? Neem gerust contact op voor meer informatie of een bezichtiging!

A modern living room with a grey sectional sofa, a round wooden coffee table, and a collage of photos on the wall. The room features large windows with brown curtains, a dining table with wooden chairs, and a kitchen area with a wooden cabinet and a stainless steel oven. The floor is made of light-colored wood, and a patterned rug is partially visible under the coffee table. A dark blue semi-transparent box is overlaid on the right side of the image, containing white text.

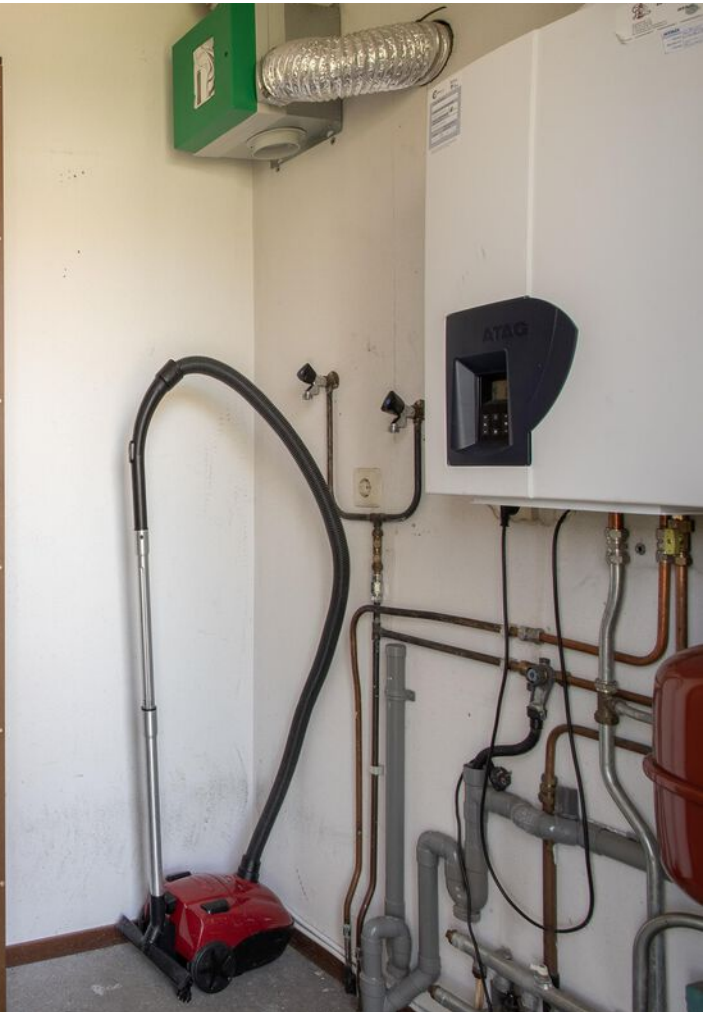
**Een heerlijke  
plek om te  
recreëren**





















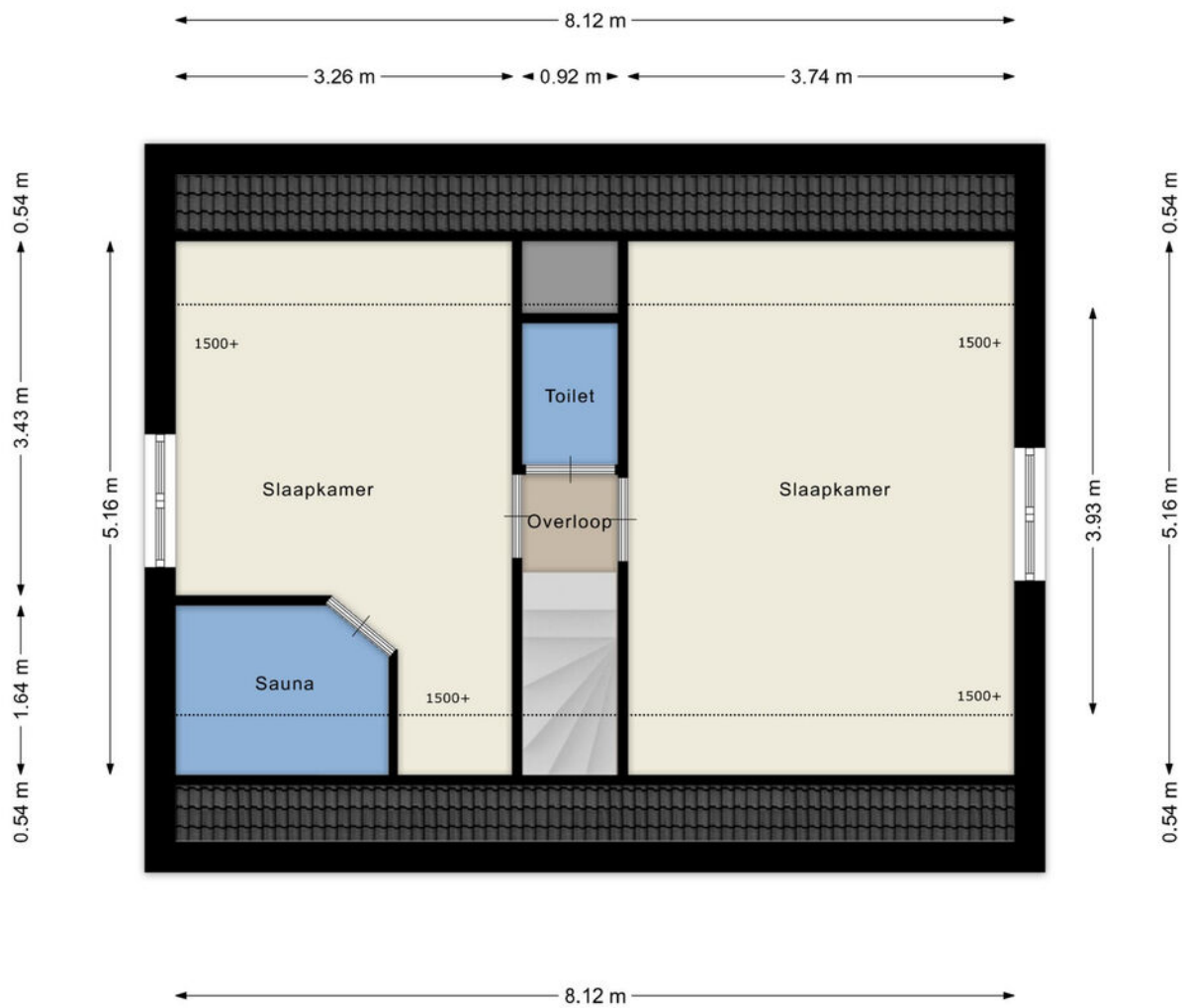


# PLATTEGROND



Aan deze plattegronden kunnen geen rechten worden ontleend. [www.iam-home.nl](http://www.iam-home.nl)

# PLATTEGROND

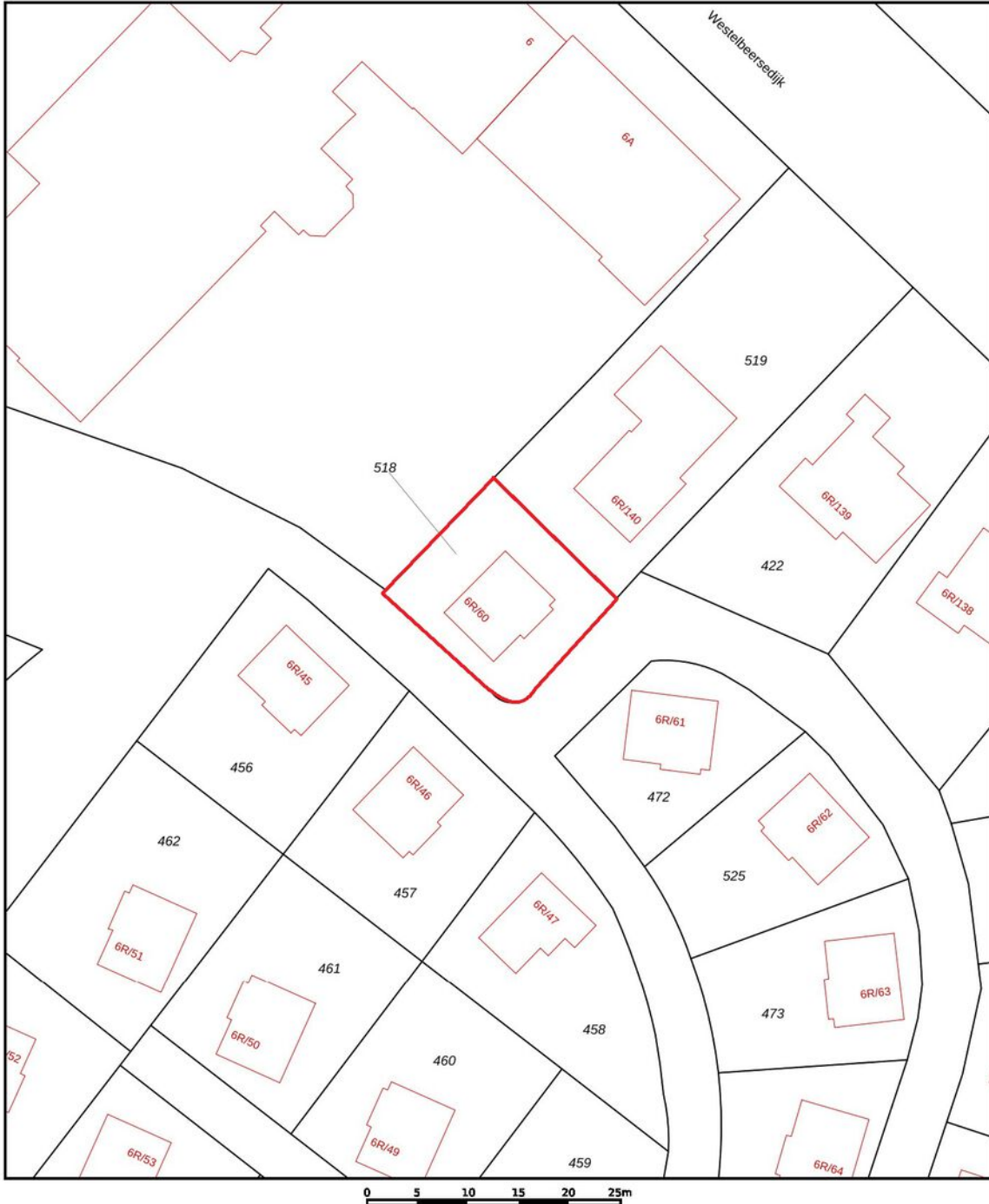


Aan deze plattegronden kunnen geen rechten worden ontleend. [www.iam-home.nl](http://www.iam-home.nl)

# KADASTRALE KAART

Kadastrale kaart

Uw referentie: Vosters

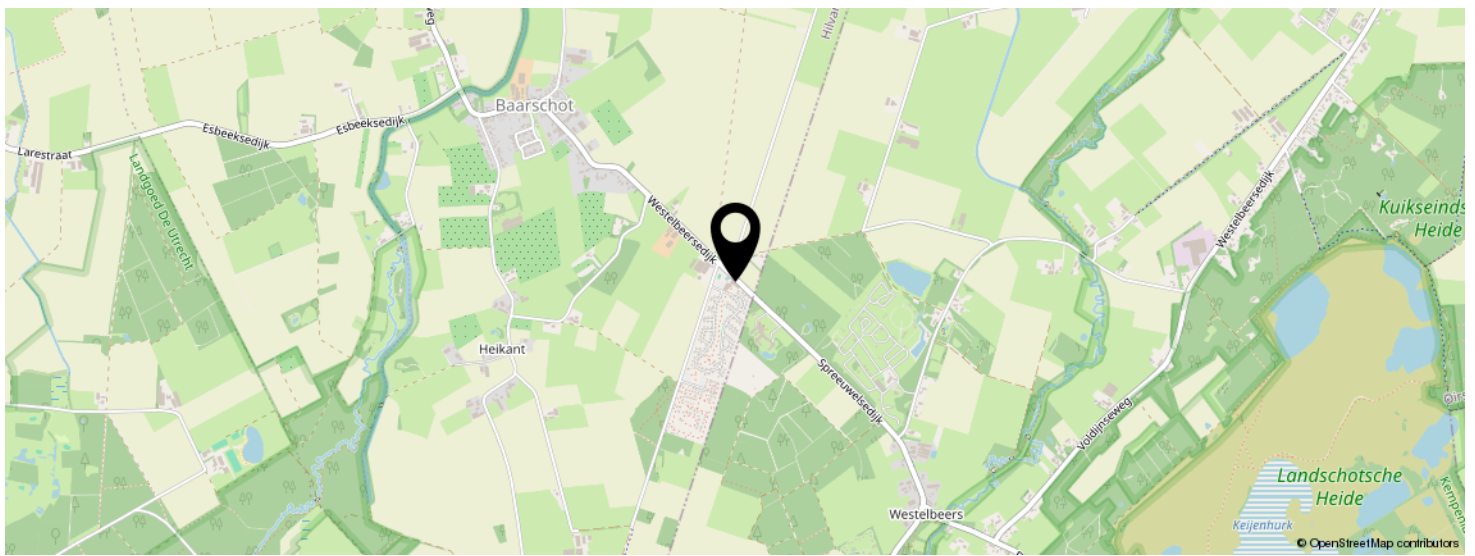
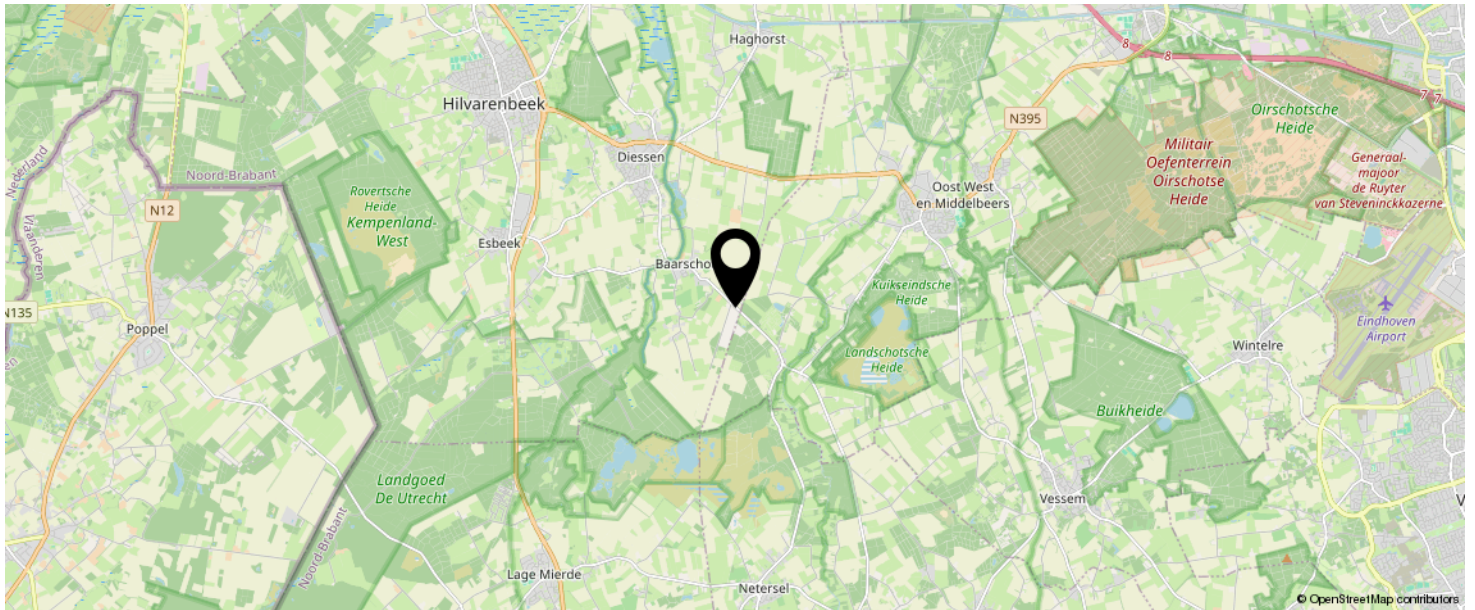


12345	Deze kaart is noordgericht	Schaal 1: 500	
25	Perceelnummer	Kadastrale gemeente Diessen	
	Huisnummer	Secție E	
	Vastgestelde kadastrale grens	Perceel 518	
	Voorlopige kadastrale grens		
	Administratieve kadastrale grens		
	Bebouwing		

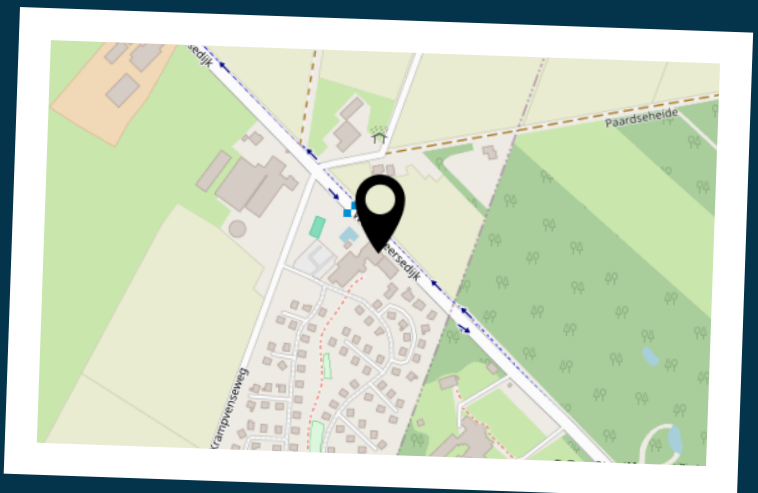
Voor een eensluitend uittreksel, geleverd op 26 maart 2026  
De bewaarder van het kadaster en de openbare registers

Aan dit uittreksel kunnen geen betrouwbare maten worden ontleend.  
De Dienst voor het kadaster en de openbare registers behoudt zich de intellectuele eigendomsrechten voor, waaronder het auteursrecht en het databankenrecht.

# LOCATIE OP DE KAART



**KOM JIJ HIER  
BINNENKORT  
WONEN?**



# INTERESSE IN DEZE WONING?



Neem vrijblijvend  
contact met ons op!

**Vosters Makelaardij**

Markt 5 A

5531 BA, Bladel

+31 (0)497 38 17 75

[info@vostersmakelaardij.nl](mailto:info@vostersmakelaardij.nl)

[www.vostersmakelaardij.nl](http://www.vostersmakelaardij.nl)

