



Sfeervol herenhuis

Kastanjelaan 5, Lochem

Kastanjelaan 5, Lochem

Een pareltje aan één van de leukste lanen van Lochem – Statig en sfeervol herenhuis in het centrum van Lochem

Klassieke charme, véél leefruimte en ideaal gelegen in het hart van de stad: aan het begin van de geliefde Kastanjelaan staat deze ruime villa. Dit herenhuis werd gebouwd in 1884 en is opgetrokken uit rode baksteen, met schilddak en fraaie speklagen. Ook van binnen grossiert het huis nog in de authentieke elementen en originele details, zoals gipsen sierornamenten aan de plafonds, marmeren vloeren, glas-in-loodramen en de orangerie of serre, die niet mocht ontbreken bij huizen van deze statuur.

Huizen met een dergelijk groot woonoppervlak – met 258 m² is het een echte kolos – zijn in het stadscentrum dun gezaaid. De villa beschikt over negen slaapkamers, twee badkamers, een woonkamer en-suite en een fijne tuin, en biedt u daarmee alle ruimte voor u en uw gezin.

Zoals het was

In de afgelopen jaren werd het huis goed onderhouden en zijn er diverse projecten aangepakt; de woonkamer, de keuken en ook het exterieur werd flink onder handen genomen. Ook werd er op het gebied van duurzaamheid een begin gemaakt, met de toepassing van een aantal zonnepanelen op het dak.

Maar, er is nog werk genoeg aan de winkel, zowel cosmetisch als op het gebied van verduurzaming. In elke kamer klinkt de persoonlijkheid van dit herenhuis door, en met wat liefde, zorg en handige handen kan de villa weer stralen zoals het ooit heeft gedaan.

ALGEMEEN:

- **Bouwjaar** : 1884
- **Inhoud** : 1.057 m³
- **Woonoppervlakte** : 258 m²
- **Overig inpandige ruimte** : 27 m²
- **Externe bergruimte** : 14 m²
- **Gebouw gebonden buitenruimte** : 6 m²
- **Perceeloppervlakte** : 421 m²
- **Energielabel** : Energieklasse G
- **Onderhoud** : Redelijk
- **Verwarming** : CV-gas Nefit (2001)
- **Isolatie** : Gedeeltelijk dubbel glas
- **Aanvaarding** : In overleg

Deze woning is voorzien van een bouwtechnische keuring en een energielabel.





BEGANE GROND

De gevel is traditioneel ingedeeld, met drie traveeën. Ook de indeling is nog zoals dat in de 19e eeuw gebruikelijk was. In het midden bevindt zich de entree, die opent in de vestibule en centrale hal, met de klassieke marmeren vloeren. De fraaie "hall" verdeelt de woning in twee sferen: links was om te wonen en te ontspannen in de riante woonkamer en-suite met serre, rechts werd er gewerkt in de study en de keuken. De hall is voorzien van een bordestrap, een WC, de toegang tot de verschillende leefruimtes, het souterrain en de tuin.

De woon- en eetkamer met de serre is een plaatje; de sierlijsten en -ornamenten aan de plafonds zijn prachtig afgewerkt en zitten – evenals de wanden – keurig in de verf. De kamers ademen rust en gezelligheid. De originele en-suitedeuren zijn nog steeds functioneel, ook tussen eetkamer en serre. De living is voorzien van een aantrekkelijke houtkachel (Dik Geurts), die beide ruimtes gemakkelijk warmstookt.





VERVOLG BEGANE GROND

Aan de voorzijde van het huis bevindt zich de study, die dubbelt als slaapkamer en die voorzien is van een badkamer met inloofdouche, wastafel, WC en de aansluitingen voor wasmachine en -droger.

De eetkeuken is een fijne ruimte met plek voor de ontbijttafel en zicht op de tuin. De keuken is uitgevoerd in een landelijke stijl, met donkergroene fronten en een houten werkblad.

Het souterrain is ruim en biedt plek aan de houdbare voorraad, de wijnkelder en het boilervat.





VERDIEPING

Op de eerste verdieping treft u vier ruime slaapkamers en een badkamer met douche, ligbad, WC en wastafel. Op de overloop bevindt zich een linnenkast en drie van de kamers zijn voorzien van een wastafel en ingebouwde kasten.

Zolder

Met de bordestrap heeft u toegang tot de tweede verdieping, de zolder. Hier bevinden zich eveneens vier kamers, met alle vier een wastafel. De zolder is voorzien van een pantry en heeft genoeg plek over om als bergruimte te dienen.







EXTERIEUR

Achter het huis ligt een heerlijke stadstuin (het perceel meet 421 m²), met een achtkantig gazon en borders. Er is een charmant zonneterras en een aanpandig schuurtje met zoldering; hierin bevindt zich een pantry, de cv-ketel en veel bergruimte. Tevens is er aan de linkerzijde van het huis een ruime oprit en een zelfstandige garage.



BEGANE GROND



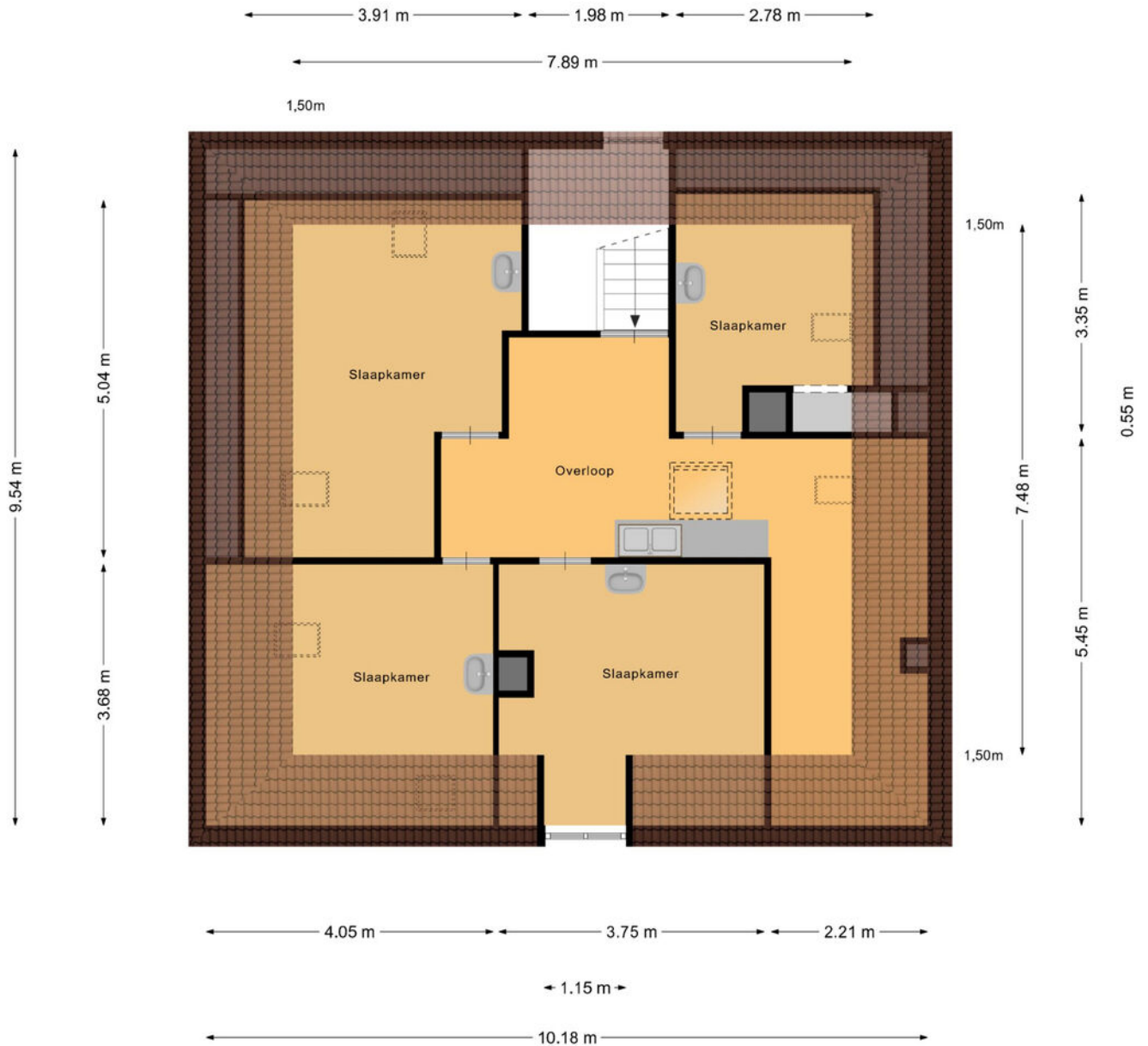
Aan de plattegronden kunnen geen rechten worden ontleend
 © Zibber www.zibber.nl

EERSTE VERDIEPING



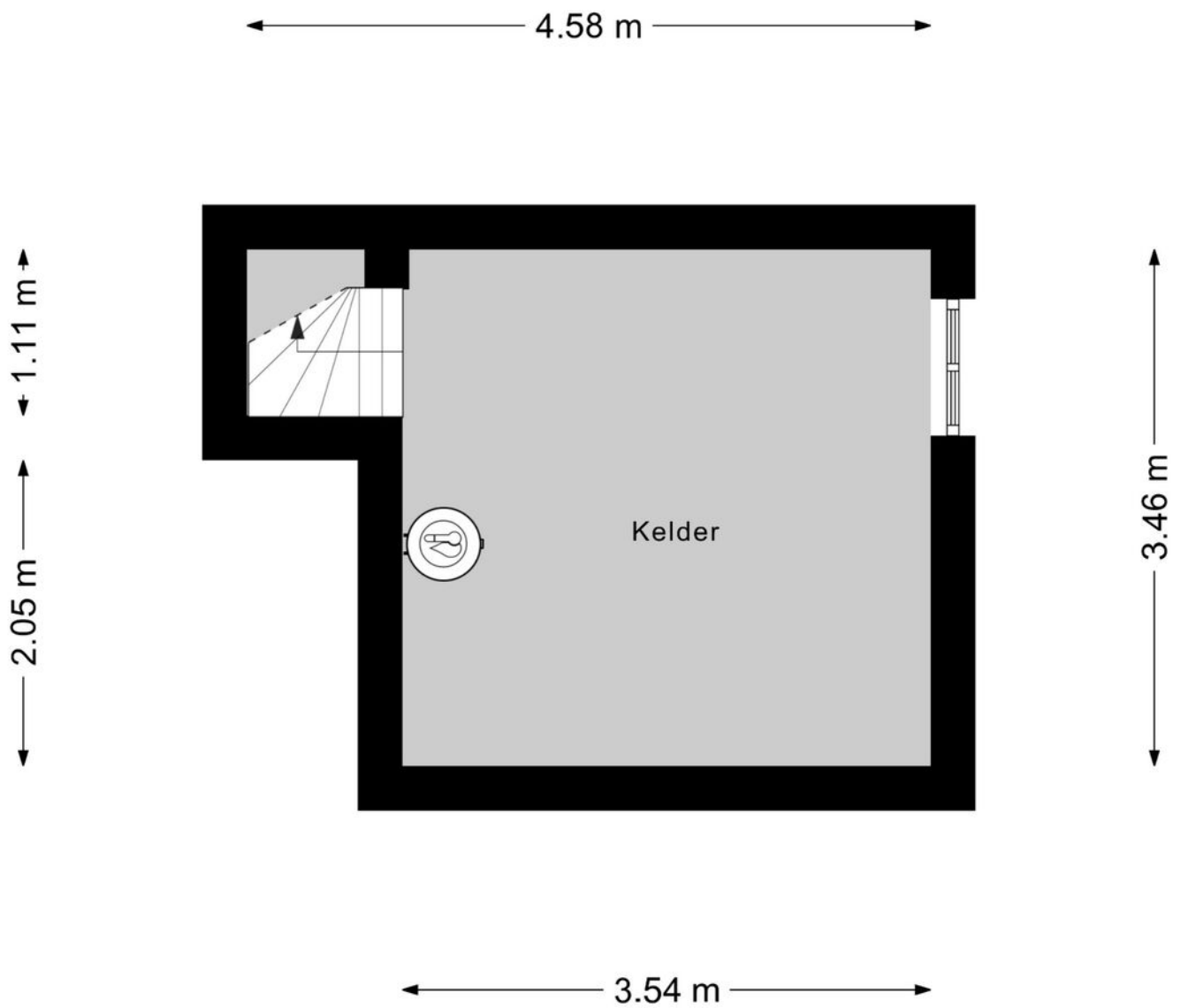
Aan de plattegronden kunnen geen rechten worden ontleend
© Zibber www.zibber.nl

ZOLDER



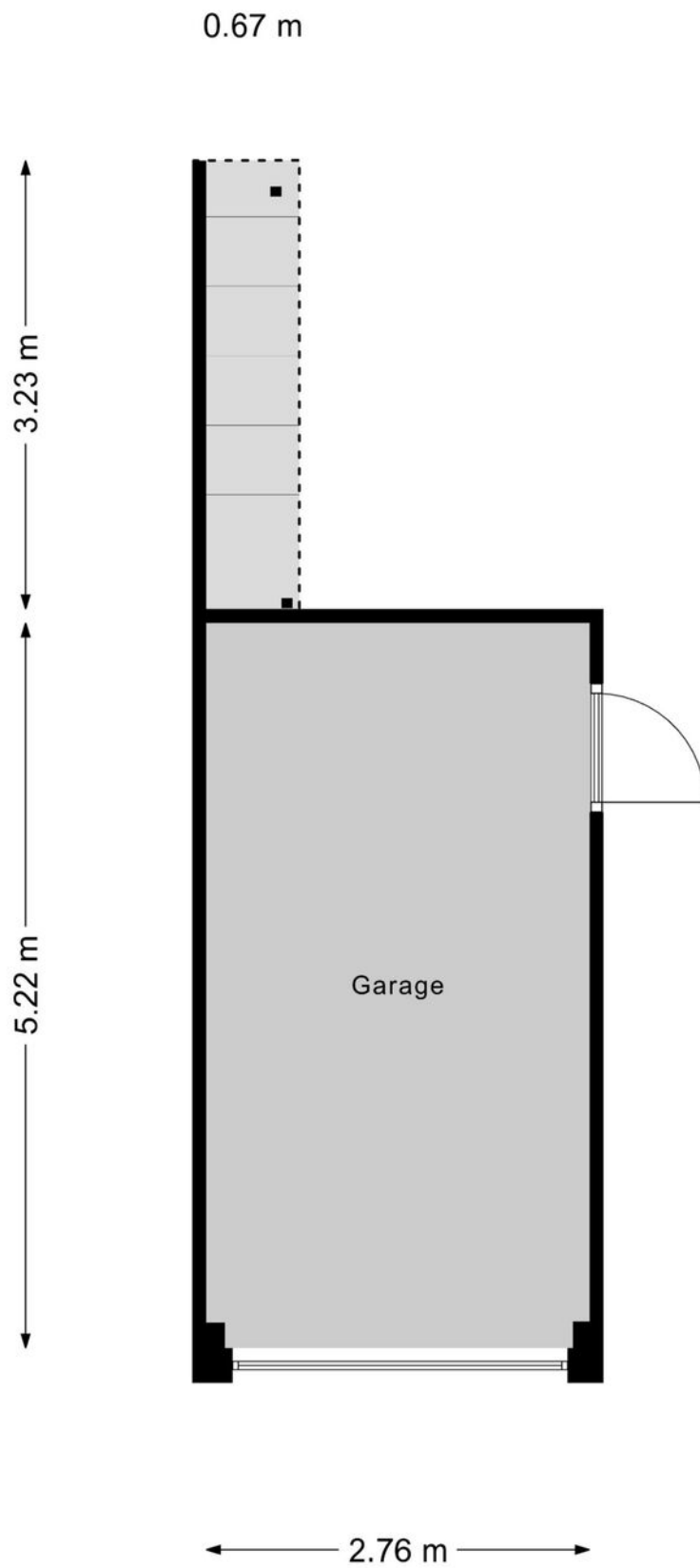
Aan de plattegronden kunnen geen rechten worden ontleend
© Zibber www.zibber.nl

KELDER



Aan de plattegronden kunnen geen rechten worden ontleend
© Zibber www.zibber.nl

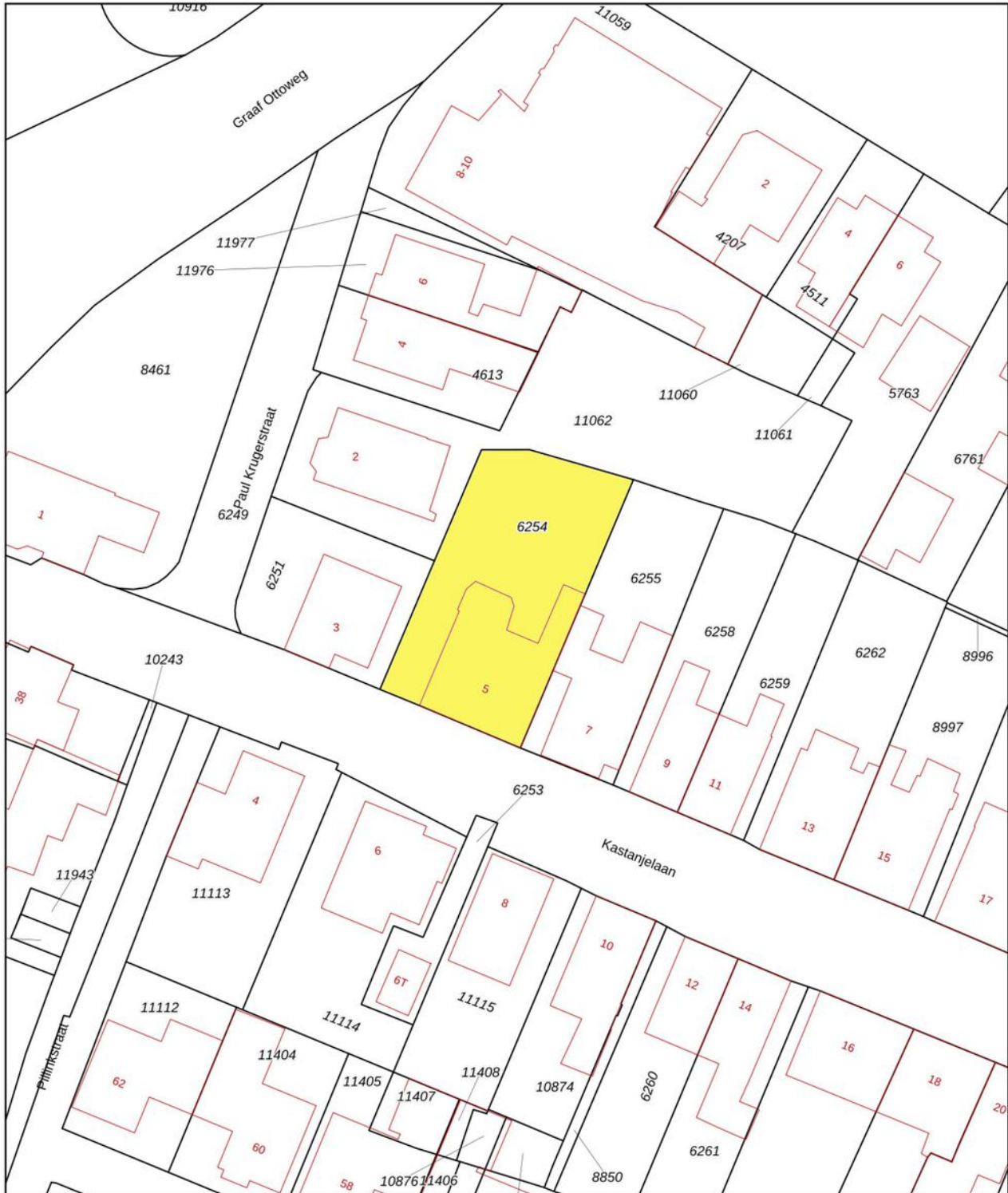
GARAGE




Aan de plattegronden kunnen geen rechten worden ontleend
© Zibber www.zibber.nl

Kadastrale kaart

Uw referentie: Kastanjelaan 5



<p>12345 25</p> <p>— Vastgestelde kadastrale grens — Voorlopige kadastrale grens — Administratieve kadastrale grens — Bebouwing</p> <p>Voor een eensluitend uittreksel, geleverd De bewaarder van het kadaster en de openbare registers</p>	<p>Deze kaart is noordgericht</p> <p>Perceelnummer Huisnummer</p> <p>Kadastrale gemeente Lochem Sectie B Perceel 6254</p> <p>Aan dit uittreksel kunnen geen betrouwbare maten worden ontleend. De Dienst voor het kadaster en de openbare registers behoudt zich de intellectuele eigendomsrechten voor, waaronder het auteursrecht en het databankenrecht.</p>	
---	---	---



DE HAAN | SCHIPPERS

De woningmarkt bedienen van starterswoning tot landgoed met een team vol enthousiasme, ervaring en expertise. Duidelijke meerwaarde bieden met gedreven vakmensen die de regionale markt als geen ander kennen. Een deskundige partner zijn waarop u altijd kunt bouwen en vertrouwen. Daar staan wij voor!

Jenne de Haan en Marcel Schippers zijn NVM-makelaars en beëdigde makelaarstaxateurs met vele jaren praktijkervaring. Met ondersteuning van een door de wol geveerd en uiterst professioneel makelaarsteam stellen zij dagelijks alles in het werk om uw verkoop en aankoop tot een succes te maken.

Onze aanpak gaat uit van persoonlijke betrokkenheid bij uw belangen. Een huis kopen of verkopen is voor de meeste mensen een zeldzame gebeurtenis. De kwaliteit van uw makelaar is daarom van groot belang. Wij merken dat onze benadering aanslaat en dat ons netwerk vruchten afwerpt voor iedereen.

Een goede adviseur is onmisbaar, bij verkoop en zeker ook bij aankoop. Wij zoeken voortdurend naar vernieuwing die u tastbare voordelen oplevert. Bij elke verbetering houden we vast aan de dingen die er toe doen: het benutten van onze marktkennis en aandacht voor details. Want het gaat om het resultaat.



deHaan // Schippers
MAKELAARS EN TAXATEURS

LARENSEWEG 53, 7241 CM LOCHEM | T. (0573) 258 258 | INFO@DEHAANSCHIPPERS.NL



makelaars - bedrijfsmakelaars - assurantiën - hypotheek