

# te koop



**Thorstraat 13**

Almere

**Vraagprijs € 360.000 k.k.**



# Kenmerken

WOONOPPERVLAKTE  
**64 m<sup>2</sup>**

PERCEELOPPERVLAKTE  
**0 m<sup>2</sup>**

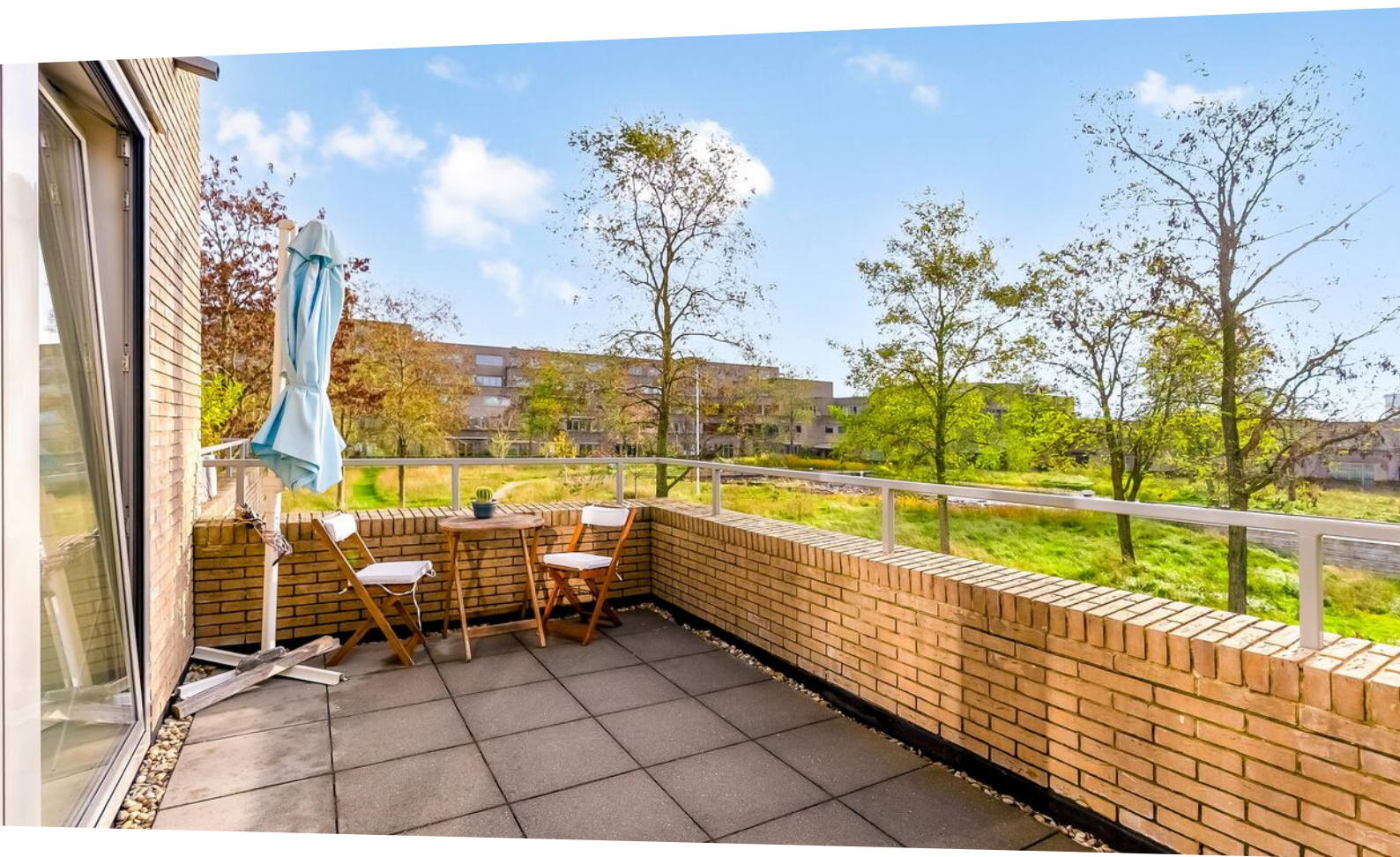
INHOUD  
**211 m<sup>3</sup>**

AANTAL SLAAPKAMERS  
**2**

BOUWJAAR  
**2014**

ENERGIELABEL  
**A**





# Omschrijving

Modern bovenappartement met royaal dakterras in het populaire Homeruskwartier

Let op: bieden vanaf €360.000,- k.k.

In het hart van Almere Poort, in de geliefde wijk Homeruskwartier, bieden wij dit lichte en moderne bovenappartement aan met een heerlijk dakterras en vrij uitzicht. Het appartement beschikt over twee slaapkamers, een nette keuken, een moderne badkamer, een aparte wasruimte en een eigen berging op de begane grond. Een ideale woning voor starters, stellen of een klein gezin dat comfortabel en centraal wil wonen.

Locatie:

De Thorstraat ligt in het Homeruskwartier, een speels en eigentijds deel van Almere Poort met veel groen, water en een moderne stedelijke opzet. In de directe omgeving vind je buurtwinkels, supermarkten, horeca, basisscholen en sportvoorzieningen. Ook het strand van Almere Poort, het Cascadepark en station Almere Poort liggen op korte afstand. Via de A6 ben je binnen snel in Amsterdam of het Gooi.

Het appartement:

De woning heeft een eigen entree op de begane grond met een trapopgang naar de woonverdieping. Je komt binnen in de hal die toegang biedt tot meerdere vertrekken zoals de eerste slaapkamer, een prettige en lichte kamer die ideaal is als logeerkamer, kinderkamer of werkkamer. Daarnaast vind je in de hal het separate toilet en de moderne badkamer, die is uitgerust met een ruime inloopdouche, een wastafelmeubel met opbergruimte en een grote spiegelwand. Verder beschikt het appartement over een praktische wasruimte met aansluitingen voor zowel wasmachine als droger.

De ruime en lichte woon-/eetkamer heeft een open keuken met diverse apparatuur, waaronder een kookplaat, oven, magnetron, afzuigkap, koffiezetapparaat en koel-/vriescombinatie. De woonkamer beschikt over openslaande deuren naar het royale dakterras, waar je heerlijk buiten kunt zitten met vrij uitzicht op het groen. Via de woonkamer bereik je de tweede slaapkamer, die eveneens direct toegang biedt tot het dakterras. Deze kamer is ruim genoeg voor een tweepersoonsbed en kastopstelling, en kan desgewenst ook als werk- of hobbykamer worden gebruikt.

Het dakterras vormt een heerlijk verlengstuk van de woonkamer. Dankzij het vrije uitzicht over groen en water is dit een plek waar je van 's ochtends vroeg tot laat in de avond kunt genieten van rust en zon. Vanuit het balkon heb je schitterend vrij uitzicht over de landschapstuin met zwemvijver het Cascadepark.

Het Ithaka complex is een karakteristiek gebouw van VMX architecten dat een hectare grote binnentuin met

biologische zwembijver omsluit.

#### Park met zwembijver

Dan is er natuurlijk het gemeenschappelijk park met centraal gelegen de (biologische) zwembijver. Het zwembijver is 10 x 50 meter, omringd door waterlelies. En ja, er wordt met mooi weer alweer gezwommen! Het park heeft delen met wilde bloemen en kruiden - de heemtuin, en er is een ligweide.

#### Omgeving

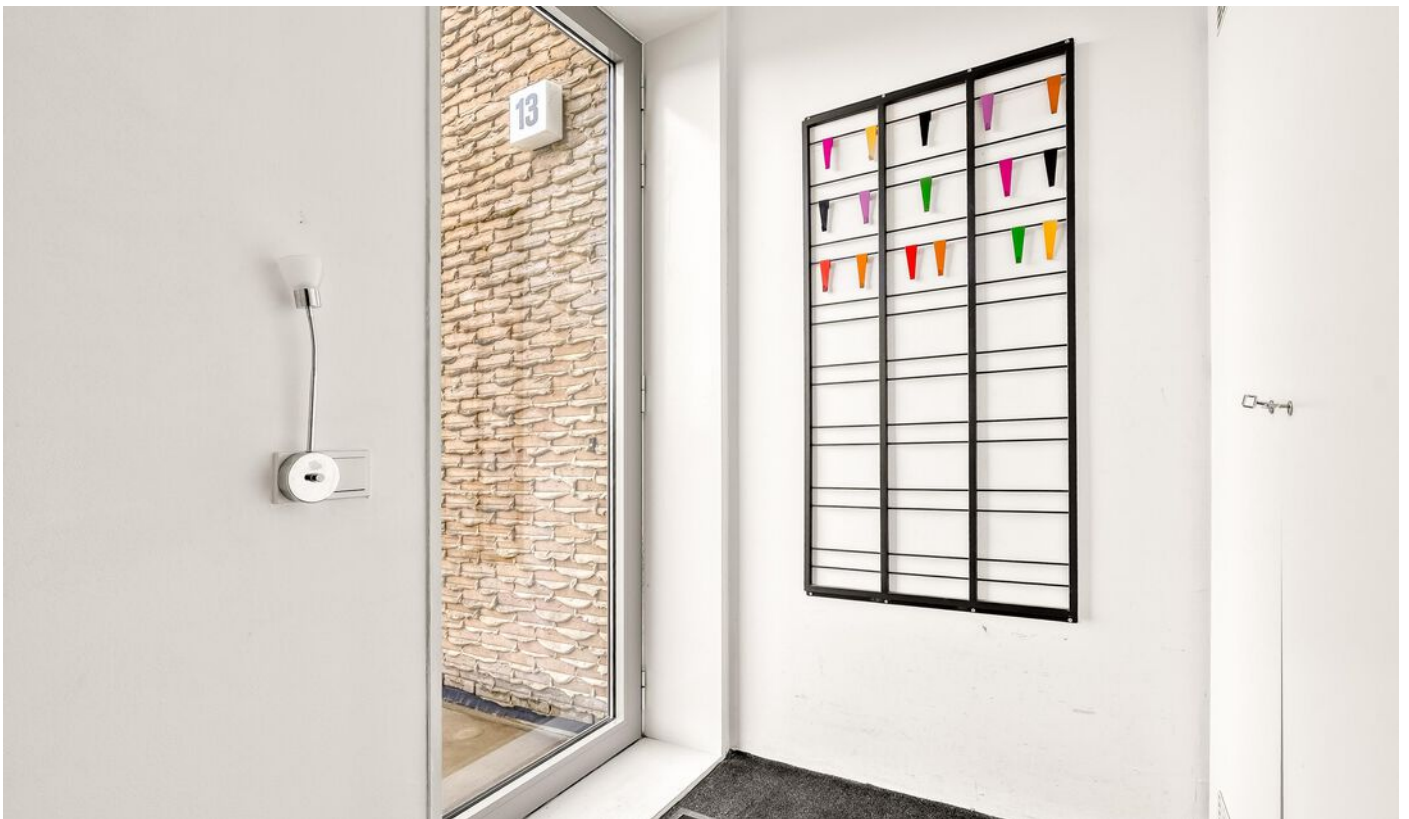
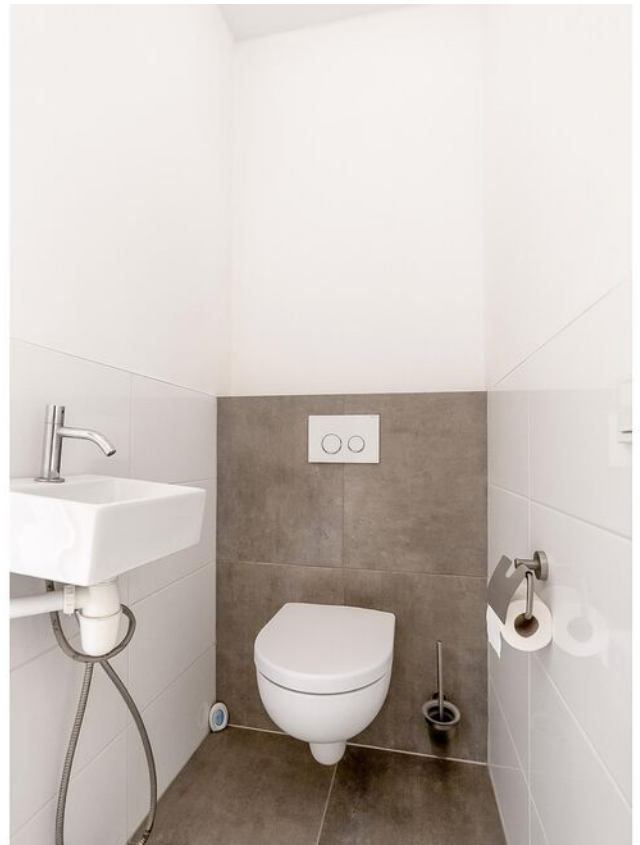
Het complex is praktisch gelegen aan de busbaan, met een bushalte op de hoek bij de horeca voor snelle aansluiting naar het NS station Almere Poort en de rest van de stad. In Almere Poort zijn de basisvoorzieningen goed geregeld. Op de begane grond van het complex zit een rij met bedrijfsruimtes en vier horeca zaken (afhaal). Verderop zit de Homerusmarkt met kleine speciaalzaakjes, horeca, Kruidvat en een Plus supermarkt. Hier staat ook regelmatig een viskar of een kleine markt. De andere kant op zit een AH XL ook met een paar winkels erbij. De natuur: bos (Pampushout) en water (IJmeer en plan Duin) zijn dicht bij. Goede bereikbaarheid richting Amsterdam, Schiphol, het Gooi en ook het noorden van het land.

#### Bijzonderheden:

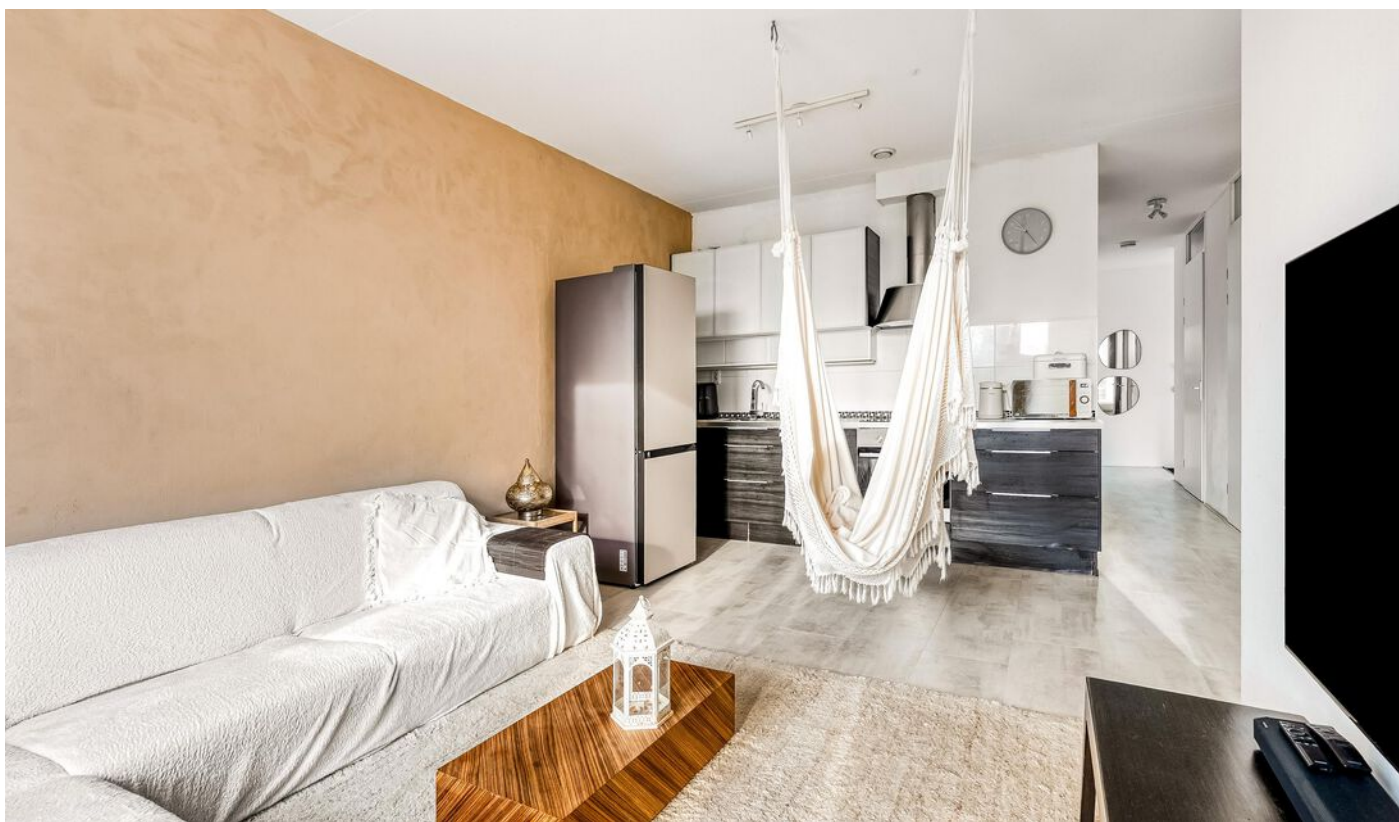
- Woonoppervlakte circa 64 m<sup>2</sup>
- Groot dakterras van 16 m<sup>2</sup> met vrij uitzicht
- Eigen parkeerplaats
- Twee slaapkamers
- Aparte wasruimte
- Eigen berging op de begane grond
- Energielabel A
- VvE-bijdrage circa € 101,83 per maand en voor mandelige tuin beheervereniging €36.50 per maand.

Een instapklaar en eigentijds appartement met veel licht en een ruim buiten! Maak snel een afspraak voor een bezichtiging.

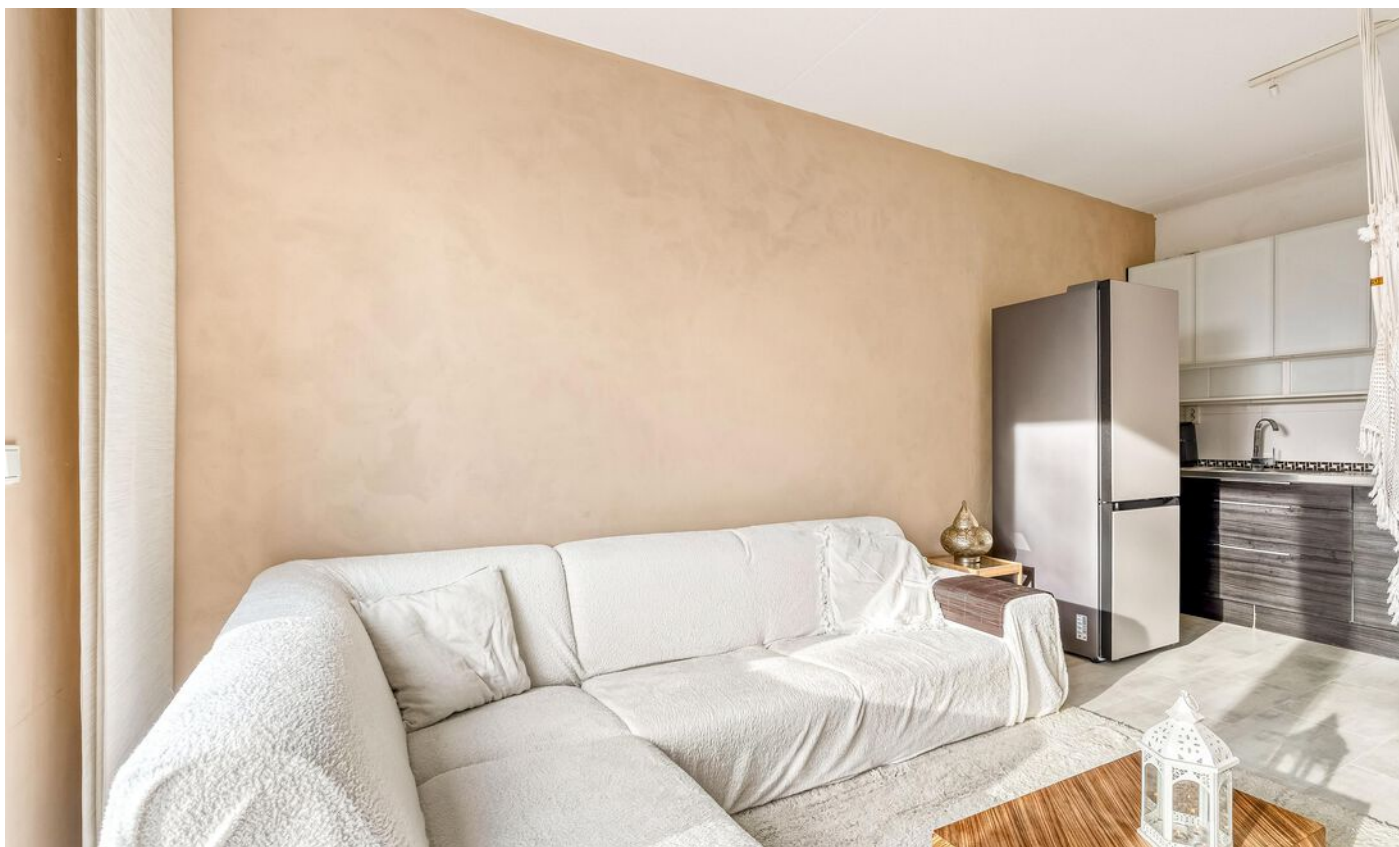






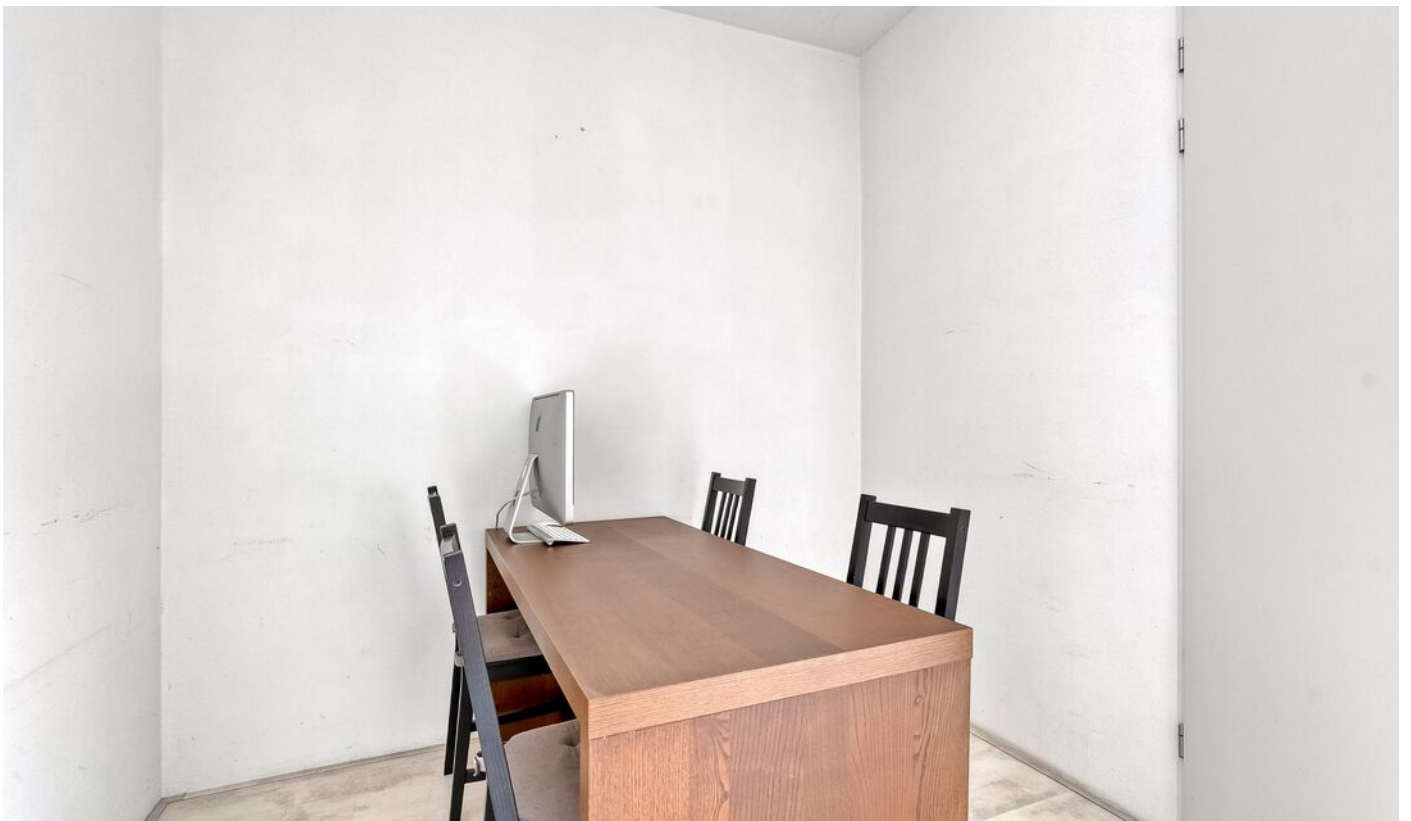


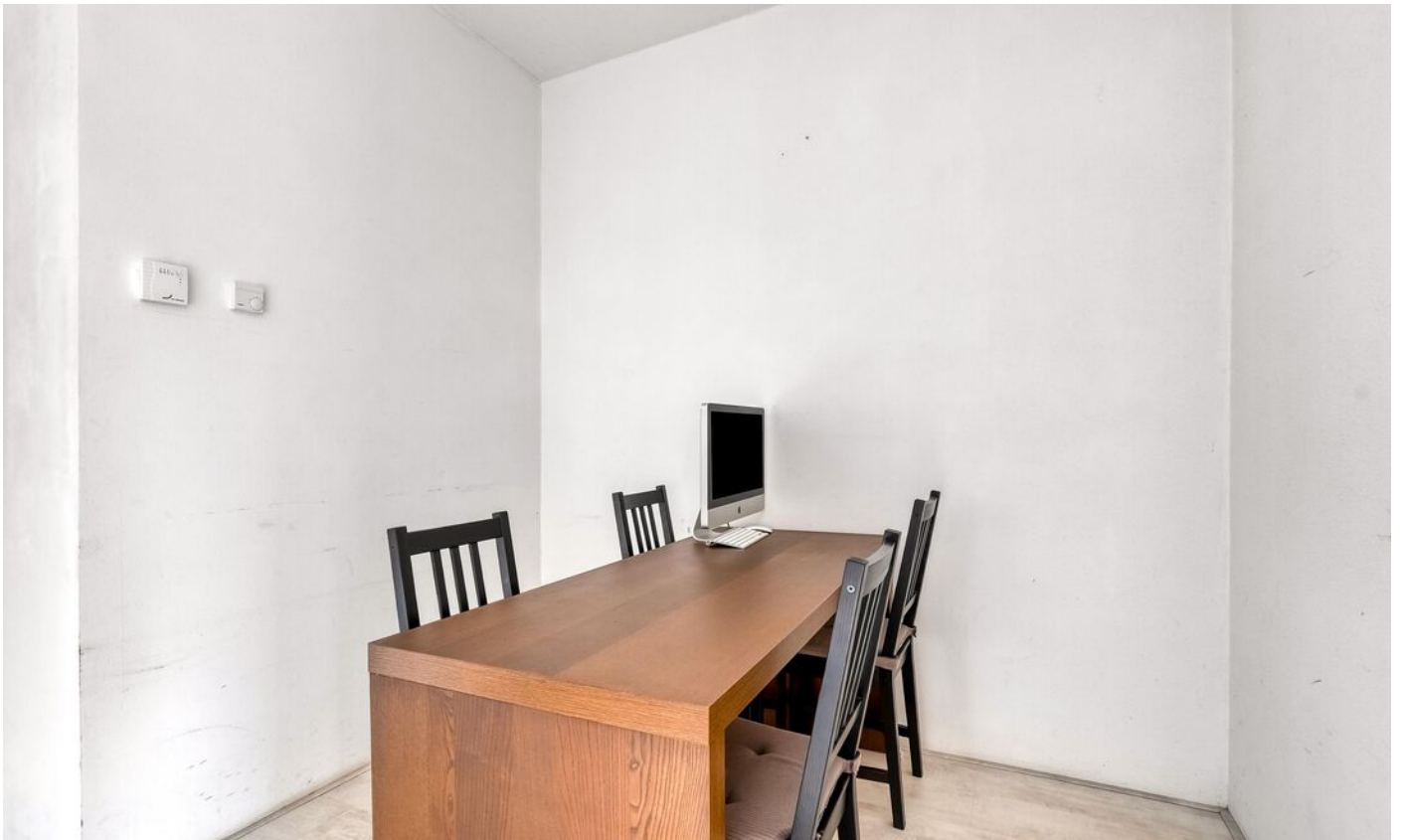








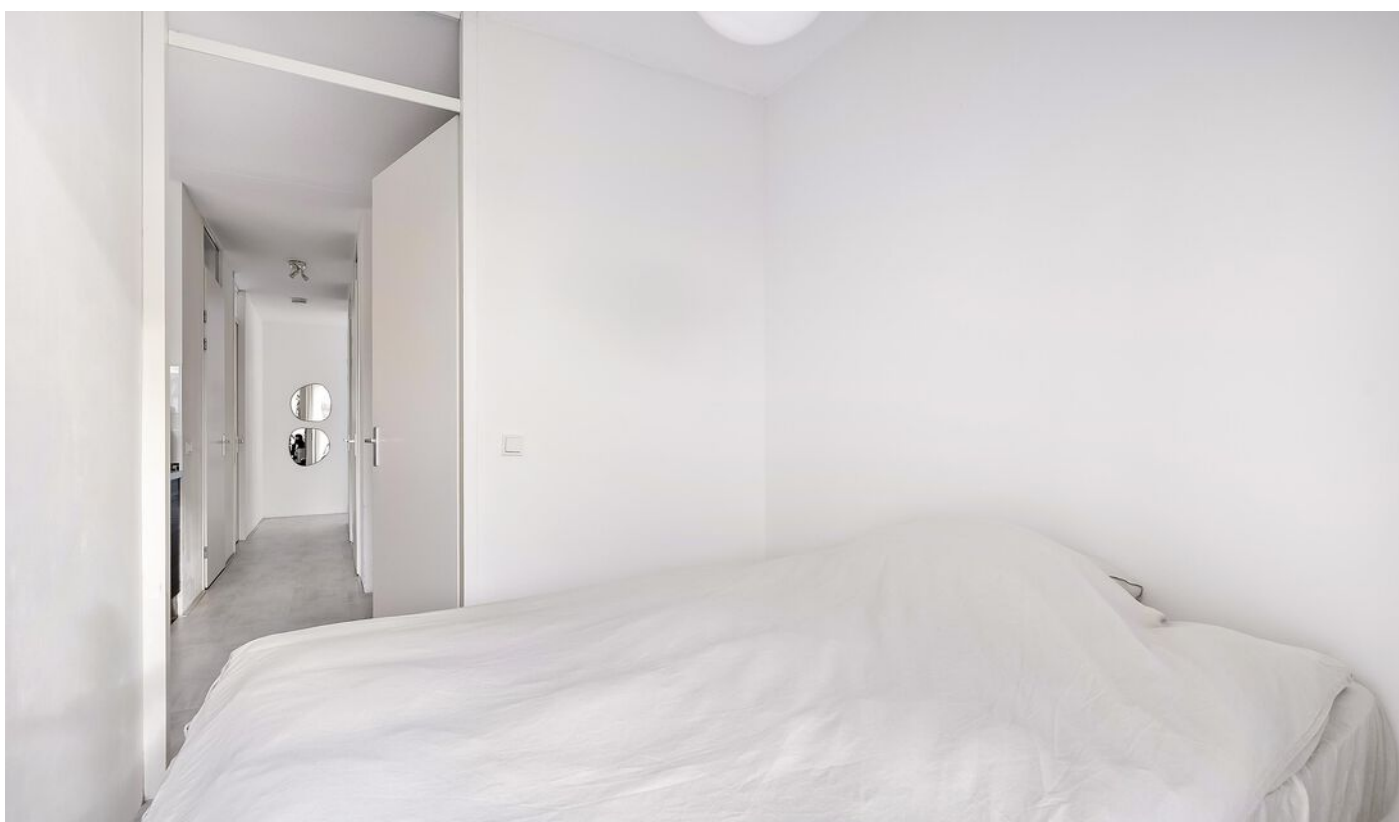










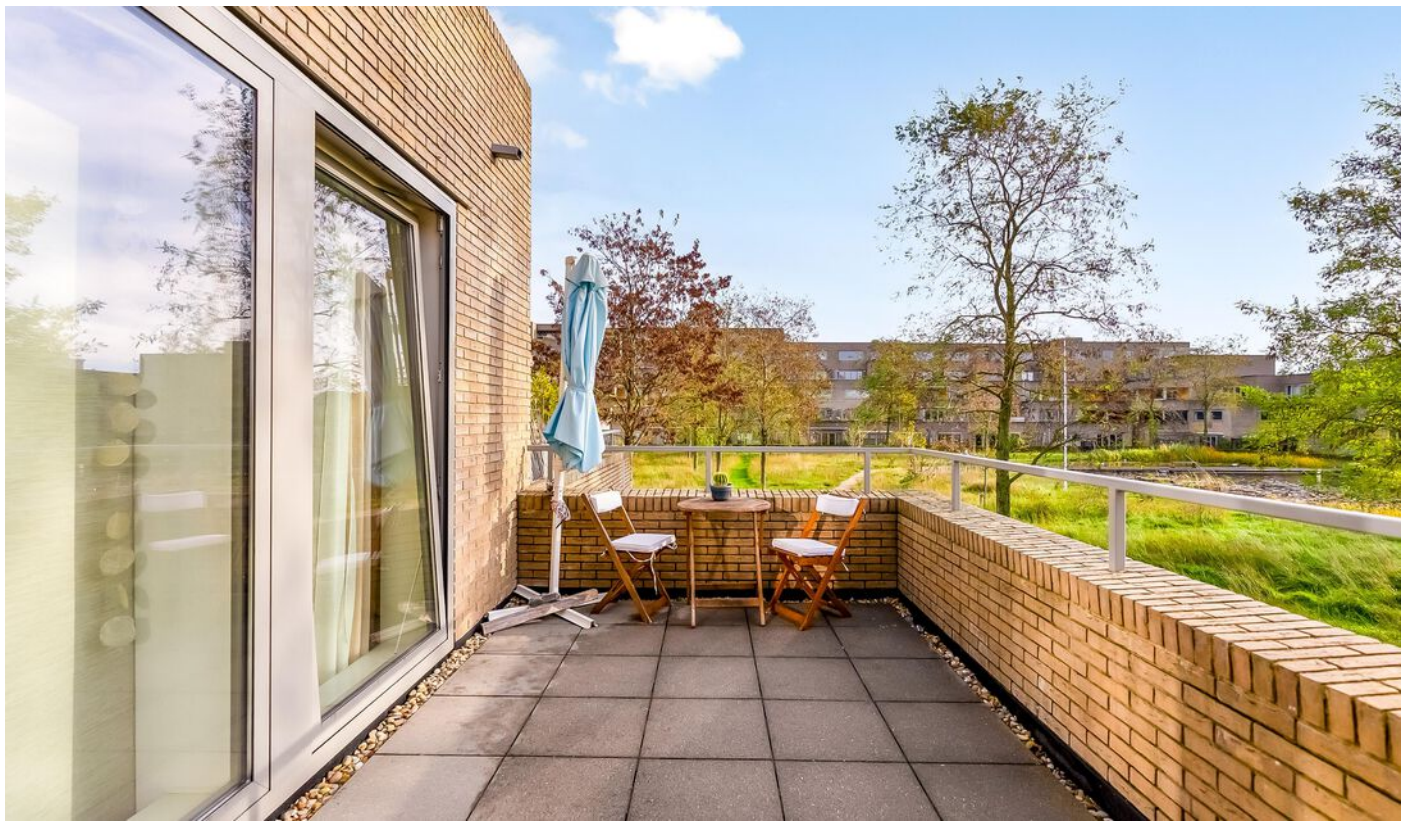




Deze plattegronden zijn uitsluitend bedoeld als indicatie van de woningindeling. De symbolen voor dakramen, deuren, keuken- en sanitaire onderdelen tonen alleen de positie en de vormgeving van de voorwerpen aan en geven niet aan of deze elementen zijn bij bereiding geplaatst.

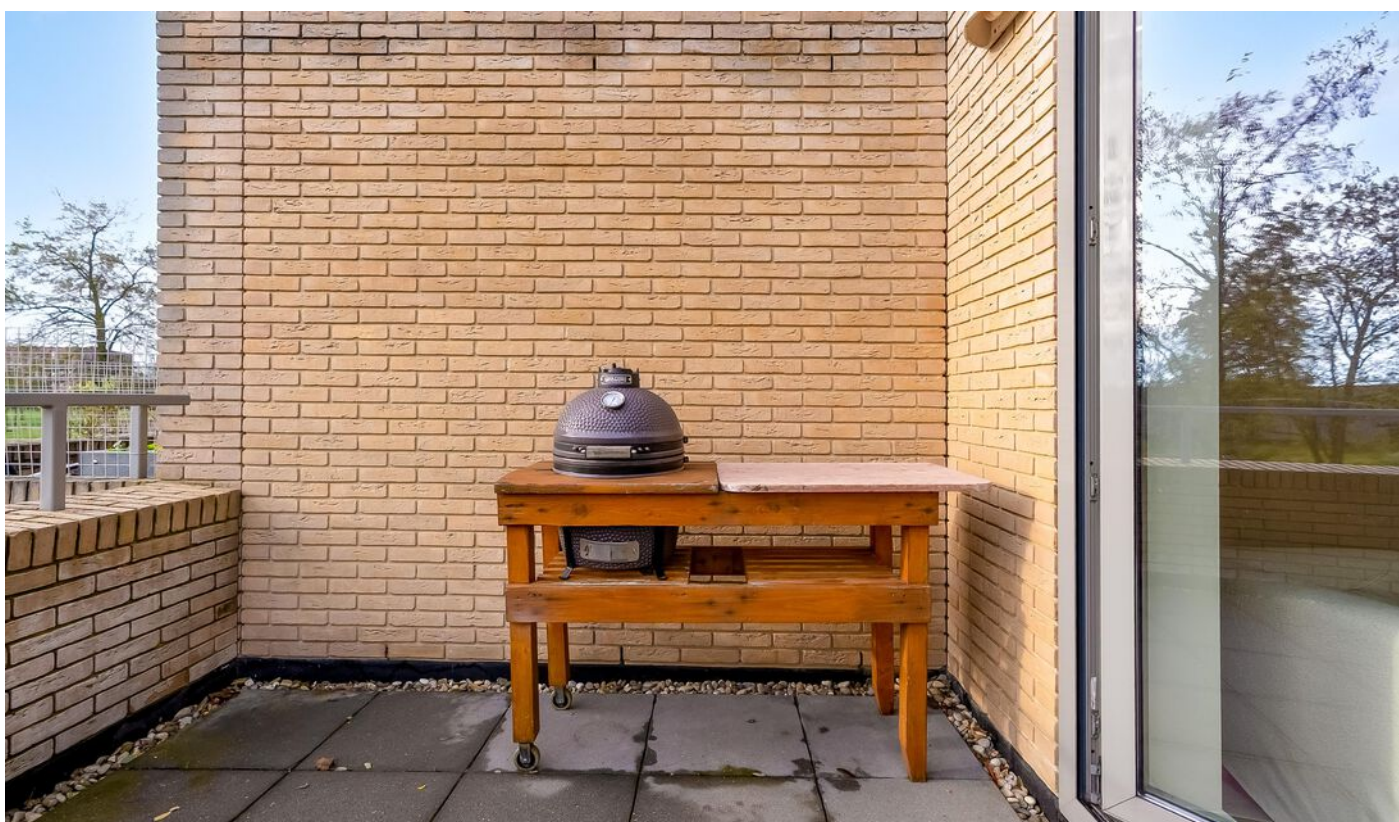
Alle oppervlaktewaarden zijn overeenkomstig. Getoonde oppervlaktewaarden bij schuine daken zijn berekend tot de 150 cm-hoogtelijn.

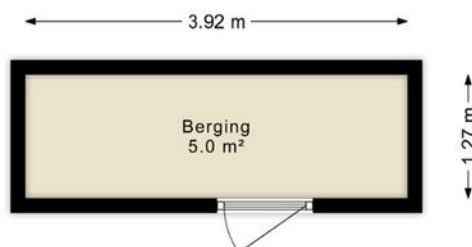
© HUB House Visuals 2025









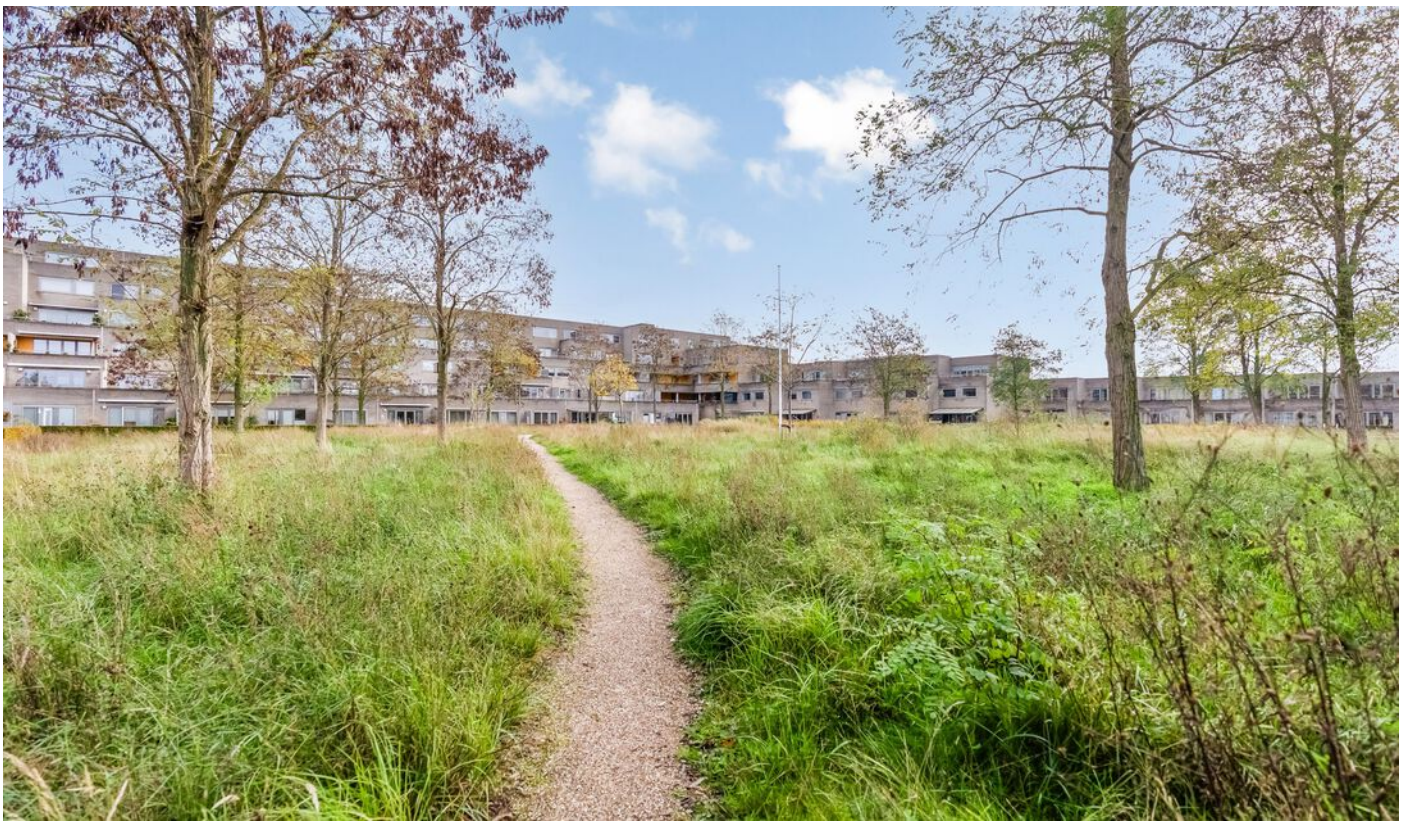


Deze plattegronden zijn uitsluitend bedoeld als indicatie van de woningindeling. De symbolen voor (dak)ramen, deuren, keuken- en sanitaire onderdelen tonen alleen de positie van de voorziening, niet het exacte type of de exacte afmetingen; al deze elementen zijn bij benadering geplaatst.

Alle (oppervlakte)maten zijn vereenvoudigd. Getoonde oppervlaktetaten bij schuine daken zijn berekend tot de 150 cm-hoogtelijn;

© HUUB House Visuals 2025









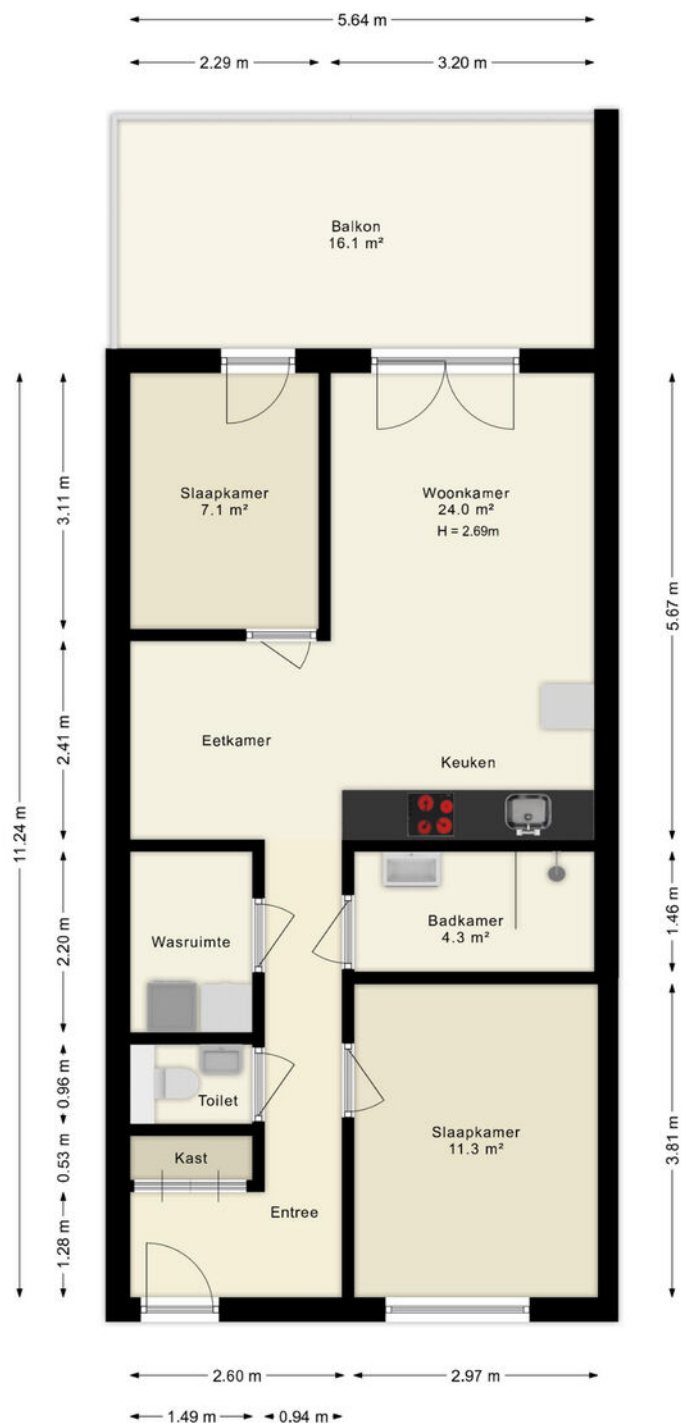








# Plattegrond

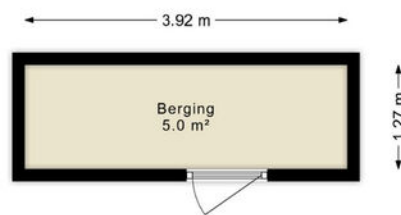


Deze plattegronden zijn uitsluitend bedoeld als indicatie van de woningindeling. De symbolen voor (dak)ramen, deuren, keuken- en sanitaire onderdelen tonen alleen de positie van de voorziening, niet het exacte type of de exacte afmetingen; al deze elementen zijn bij benadering geplaatst.

Alle (oppervlakte)maten zijn vereenvoudigd. Getoonde oppervlaktetaten bij schuine daken zijn berekend tot de 150 cm-hoogtelijn;

© HUUB House Visuals 2025

# Plattegrond



Deze plattegronden zijn uitsluitend bedoeld als indicatie van de woningindeling. De symbolen voor (dak)ramen, deuren, keuken- en sanitaire onderdelen tonen alleen de positie van de voorziening, niet het exacte type of de exacte afmetingen; al deze elementen zijn bij benadering geplaatst.

Alle (oppervlakte)maten zijn vereenvoudigd. Getoonde oppervlaktetaten bij schuine daken zijn berekend tot de 150 cm-hoogtelijn;


© HUUB House Visuals 2025

# Kadastrale kaart

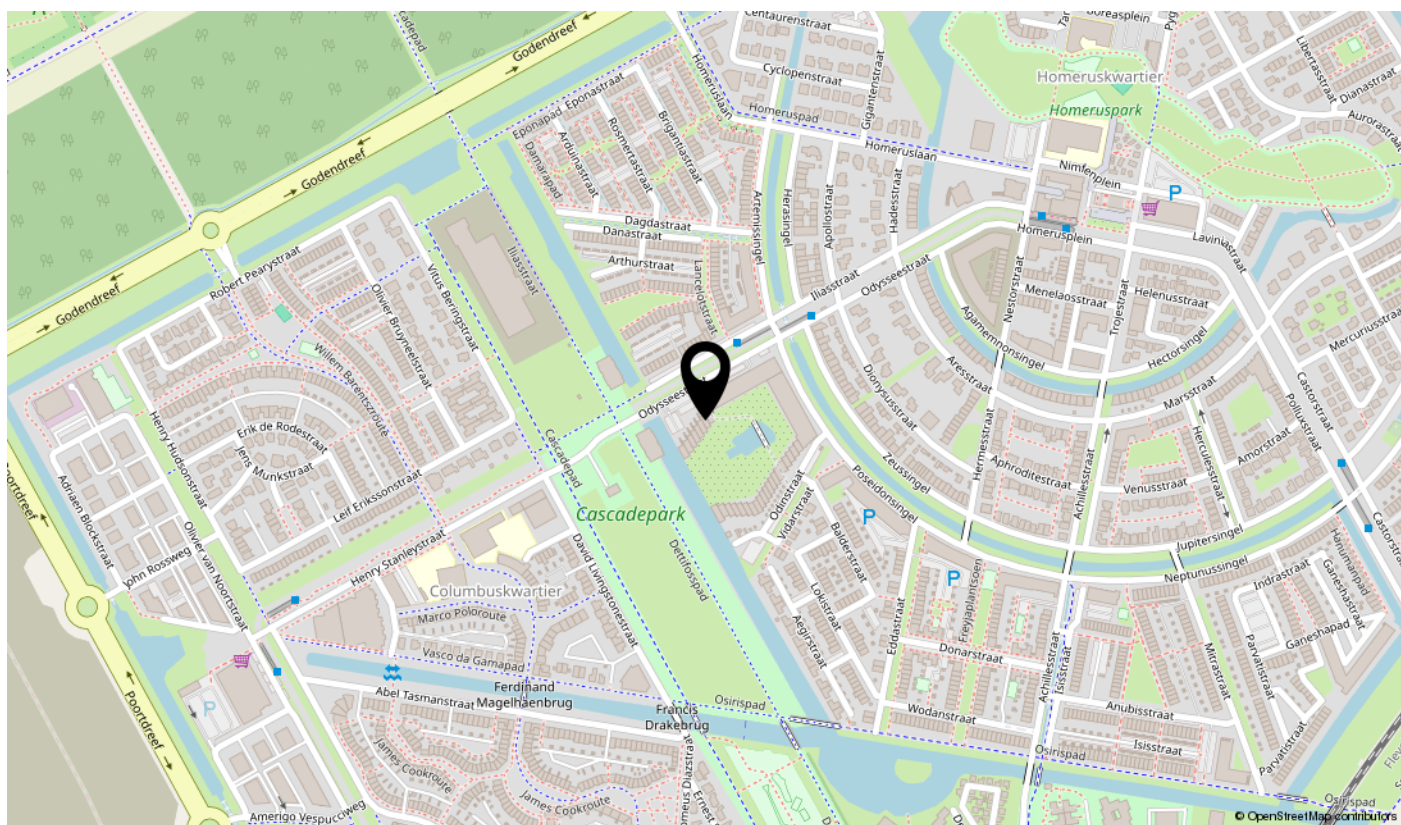
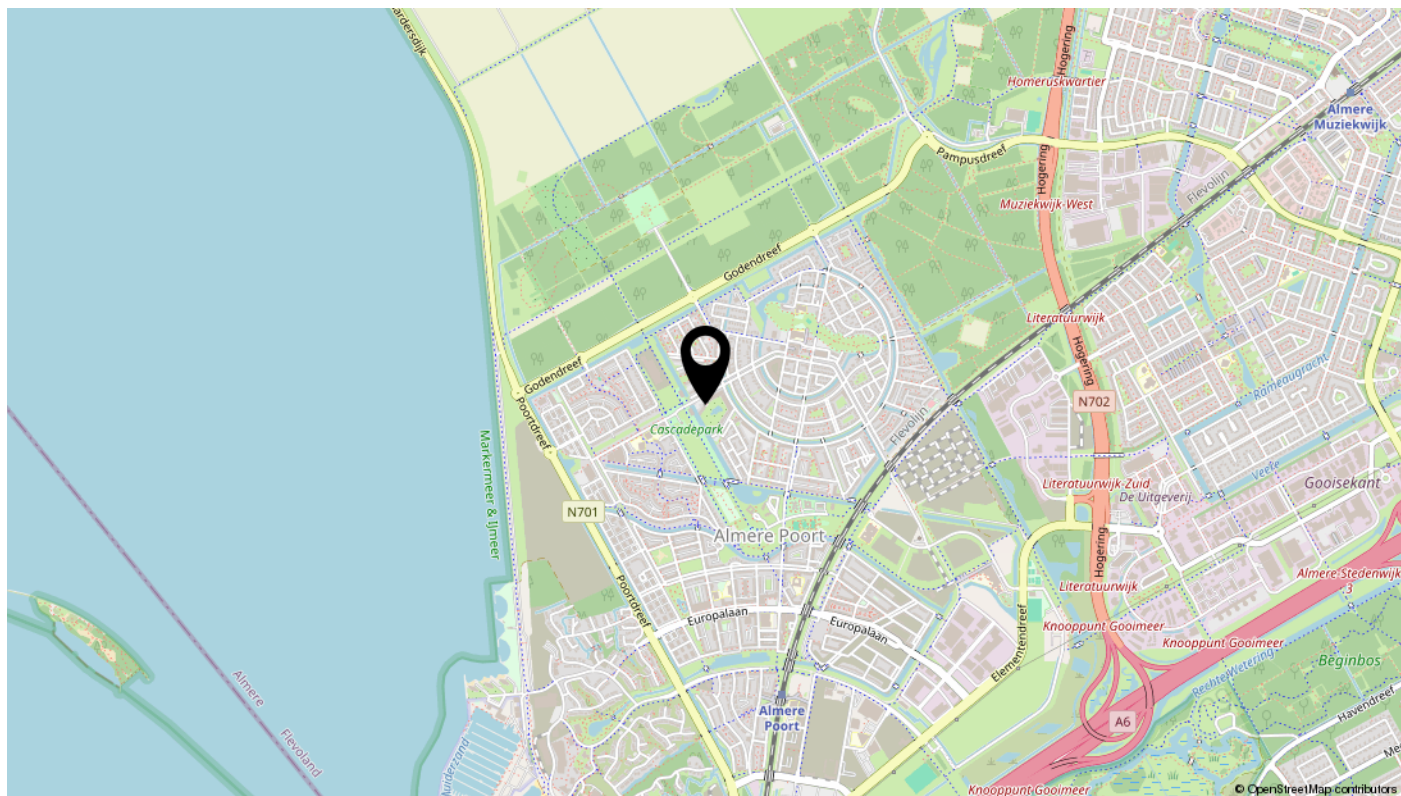
Kadastrale kaart

Uw referentie: chinouk



<p><b>12345</b> 25</p> <p>— Vastgestelde kadastrale grens — Voorlopige kadastrale grens — Administratieve kadastrale grens — Bebouwing</p> <p>Voor een eensluitend uittreksel, geleverd op 2 oktober 2025 De bewaarder van het kadaster en de openbare registers</p>	<p>Schaal 1: 500</p> <p>Kadastrale gemeente Almere Sectie W Perceel 1642</p> <p>Aan dit uittreksel kunnen geen betrouwbare maten worden ontleend. De Dienst voor het kadaster en de openbare registers behoudt zich de intellectuele eigendomsrechten voor, waaronder het auteursrecht en het databankenrecht.</p>	
--	--	---

# Locatie



# Lijst van zaken

Omschrijving	Blijft achter	Gaat mee	Ter overname	N.v.t.
<b>Woning - Interieur</b>				
(Voorzet) openhaard met toebehoren				X
Allesbrander				X
Houtkachel				X
(Gas)kachels				X
Designradiator(en)				X
Radiatorafwerking				X
Verlichting, te weten				
- inbouwspots/dimmers				X
- opbouwspots/armaturen/lampen/dimmers				X
- losse (hang)lampen	X			
-				X
-				X
(Losse)kasten, legplanken, te weten				
-				X
-				X
Raamdecoratie/zonwering binnen, te weten				
- gordijnrails	X			
- gordijnen	X			
- overgordijnen	X			
- vitrages				X
- rolgordijnen	X			
- lamellen				X
- jaloezieën				X
- (losse) horren/rolhorren				X
-				X
-				X
Vloerdecoratie, te weten				
- vloerbedekking				X
- parketvloer				X
- houten vloer(delen)				X
- laminaat	X			

# Lijst van zaken

Omschrijving	Blijft achter	Gaat mee	Ter overname	N.v.t.
- plavuizen				X
-				X
-				X
<b>Overig, te weten</b>				
- spiegelwanden	X			
- schilderij ophangstelsel	X			
-				X
-				X
-				X
-				X
<b>Woning - Keuken</b>				
Keukenblok (met bovenkasten)	X			
<b>Keuken (inbouw)apparatuur, te weten</b>				
- kookplaat	X			
- (gas)fornuis				X
- afzuigkap	X			
- magnetron	X			
- oven	X			
- combi-oven/combimagnetron				X
- koelkast	X			
- vriezer				X
- koel-vriescombinatie	X			
- vaatwasser				X
- Quooker				X
- koffiezetapparaat	X			
-				X
-				X
<b>Keukenaccessoires, te weten</b>				
-				X
-				X
-				X
-				X

# Lijst van zaken

Omschrijving	Blijft achter	Gaat mee	Ter overname	N.v.t.
-				X
-				X
-				X
-				X
<b>Woning - Sanitair/sauna</b>				
Sauna met toebehoren				X
				X
				X
Toilet met de volgende toebehoren				
- toilet	X			
- toiletrolhouder				X
- toiletborstel(houder)	X			
- fontein	X			
-				X
-				X
Badkamer met de volgende toebehoren				
- ligbad				X
- jacuzzi/whirlpool				X
- douche (cabine/scherm)	X			
- stoomdouche (cabine)				X
- wastafel	X			
- wastafelmeubel	X			
- planchet				X
- toiletkast				X
- toilet	X			
- toiletrolhouder				X
- toiletborstel(houder)	X			
-				X
-				X
<b>Woning - Exterieur/installaties/veiligheid/energiebesparing</b>				
Schotel/antenne				X
Brievenbus	X			

# Lijst van zaken

Omschrijving	Blijft achter	Gaat mee	Ter overname	N.v.t.
Kluis				X
(Voordeur)bel	X			
Alarminstallatie				X
(Veiligheids)sloten en overige inbraakpreventie				X
Rookmelders	X			
(Klok)thermostaat	X			
Airconditioning				X
Screens	X			
Rolluiken				X
Zonwering buiten				X
Telefoonaansluiting/internetaansluiting	X			
Veiligheidsschakelaar wasautomaat				X
Waterslot wasautomaat				X
Zonnepanelen				X
Oplaadpunt elektrische auto				X
				X
				X
				X
				X
				X
				X
Warmwatervoorziening, te weten				
- CV-installatie	X			
- boiler				X
- geiser				X
-				X
-				X
-				X
Isolatievoorzieningen (voorzetramen/radiatorfolie etc.), te weten				
-				X
-				X
<b>Tuin - Inrichting</b>				
Tuinaanleg/bestrating				X
Beplanting				X

# Lijst van zaken

Omschrijving	Blijft achter	Gaat mee	Ter overname	N.v.t.
				X
<b>Tuin - Verlichting/installaties</b>				
Buitenverlichting	X			
Tijd- of schemerschakelaar/bewegingsmelder	X			
				X
<b>Tuin - Bebouwing</b>				
Tuinhuis/buitenberging	X			
Kasten/werkbank in tuinhuis/berging	X			
(Broei)kas				X
				X
				X
<b>Tuin - Overig</b>				
Overige tuin, te weten				
- (sier)hek				X
- vlaggenmast(houder)				X
-				X
-				X
<b>Overig - Contracten</b>				
CV: Nee				
Boiler: Nee				
Zonnepanelen: Nee				

Bekijk deze woning online!

thorstraat13.nl



Thorstraat 13, Almere



**Scan deze code  
en bekijk de woning  
op je mobiel!**

---

# interesse

in deze mooie woning?

