

te koop



Hannah Arendtweg 52

Almere

Vraagprijs € 1.050.000 k.k.



Kenmerken

WOONOPPERVLAKTE
180 m²

PERCEELOPPERVLAKTE
1770 m²

INHOUD
918 m³

AANTAL SLAAPKAMERS
4

BOUWJAAR
2018

ENERGIELABEL
A+++





Omschrijving

Wonen in pure vorm – duurzaam, architectonisch en volledig in balans met de natuur.

Let op: bieden vanaf € 1.050.000,- k.k.

Aan de Hannah Arendtweg 52 in Almere Oosterwold staat deze bijzondere houten logwoning, waar natuurlijke materialen, ruimte en rust samenkomen in een zeldzaam harmonieus geheel. Dit is geen standaard woning, maar een doordacht ontworpen leefomgeving waarin architectuur en landschap naadloos in elkaar overvloeien.

De ligging is prachtig en vrij. Omringd door groen, met zichtlijnen die rust brengen en privacy die vanzelfsprekend aanvoelt. Hier woont u buiten, maar met het comfort en de kwaliteit van een hoogwaardige, moderne woning.

De woning

De woning kenmerkt zich door de warme uitstraling van hout, de hoge kap en de grote raampartijen die zorgen voor een overvloed aan licht. De leefruimte is royaal en open, met een prachtige verbinding naar buiten. Het indrukwekkende plafond van circa 7 meter op het hoogste punt geeft de woning een uitzonderlijk gevoel van ruimte en architectonische kwaliteit. Tegelijkertijd is de woning volledig gelijkvloers, wat zorgt voor optimaal wooncomfort en een toekomstbestendige indeling.

De houtkachel vormt een sfeervol middelpunt en versterkt het gevoel van comfort en geborgenheid.

De keuken is strak vormgegeven en perfect in lijn met de architectuur van de woning. Subtiel, functioneel en met oog voor detail. Aangrenzend bevindt zich een ruime bijkeuken, uitgevoerd in exact dezelfde stijl, wat zorgt voor een rustige en hoogwaardige uitstraling in het geheel.

De indeling is praktisch en doordacht, met 4 slaapkamers en twee badkamers, waaronder een luxe badkamer met ligbad en een separate saunaruimte. De woning biedt daarmee niet alleen comfort, maar ook een gevoel van wellness in eigen huis.

De vide/zolder biedt extra ruimte en mogelijkheden, passend bij het flexibele karakter van de woning.

Buitenleven

Het perceel is ruim en groen ingericht, met een natuurlijke tuin die perfect aansluit op de filosofie van Oosterwold. Hier geen strakke lijnen, maar een levend landschap met ruimte voor beleving, rust en eigen invulling.

Het terras is vast onderheid aangelegd en vormt een verlengstuk van de woning. Door de situering en de grote raampartijen loopt binnen moeiteloos over in buiten.

raampartijen loopt binnen moeiteloos over in buiten.

buiten.

Op het perceel bevindt zich daarnaast een zeecontainer die momenteel in gebruik is als gym. Deze ruimte is multifunctioneel en kan ook uitstekend dienen als berging of werkruimte. De container bevindt zich buiten het roodkavel.

Duurzaamheid

Deze woning is volledig voorbereid op de toekomst en uitgevoerd met een hoogwaardige duurzame installatie:

Lucht-water warmtepomp

Warmtepompboiler

50 zonnepanelen (40 op de woning en 10 op de zeecontainer)

Dit zorgt niet alleen voor een zeer energiezuinig geheel, maar ook voor lage gebruikslasten en een comfortabel binnenklimaat.

Bijzonderheden

Unieke houten logwoning met hoogwaardige afwerking

Volledig gelijkvloerse woning

Indrukwekkend plafond van circa 7 meter hoog

Prachtige, vrije ligging in Oosterwold

Royale leefruimte met veel lichtinval

Luxe keuken met bijkeuken in dezelfde stijl

4 slaapkamers en twee badkamers

Sauna aanwezig

Houtkachel in de woonkamer

Vast onderheid terras

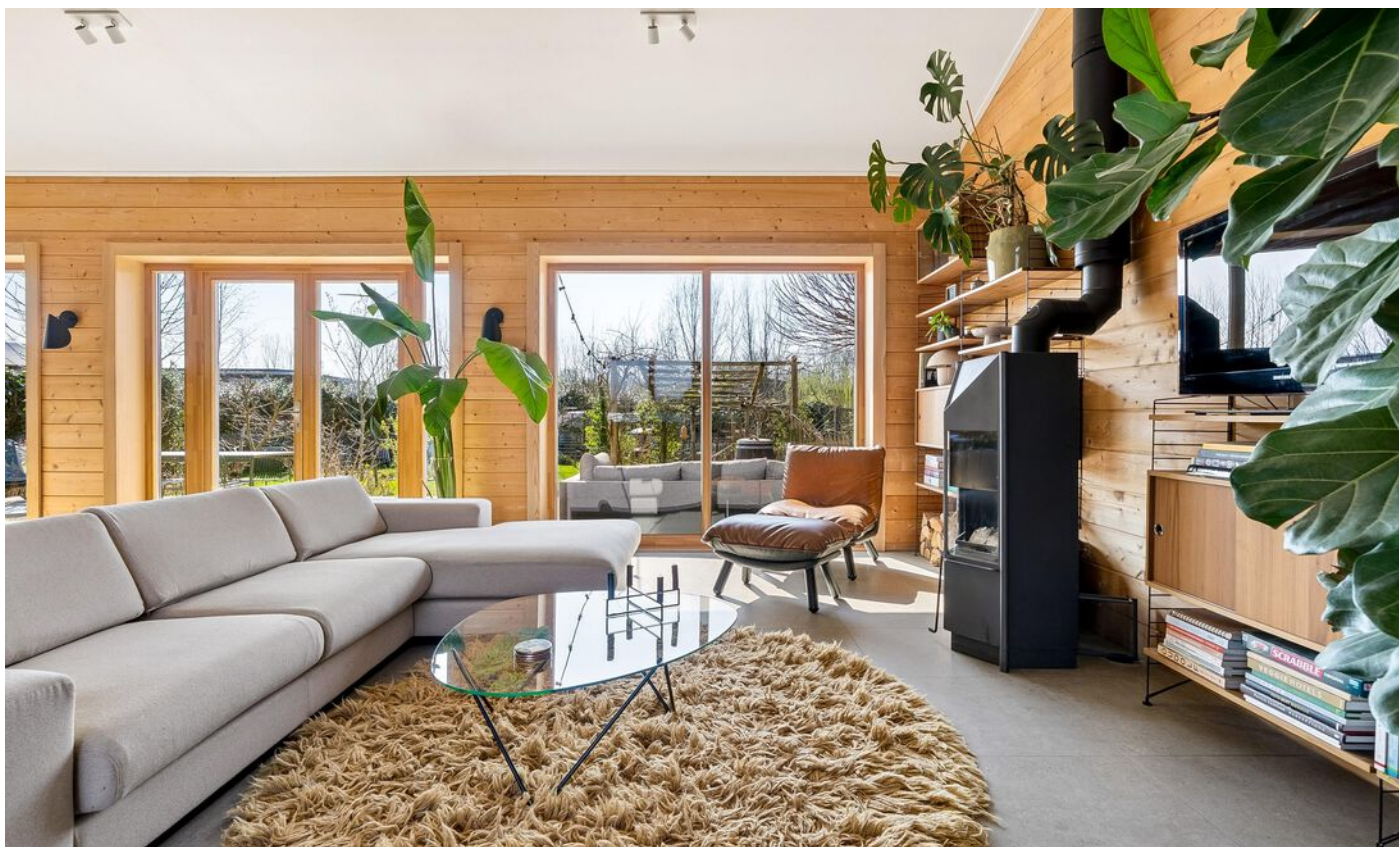
Zeecontainer in gebruik als gym/berging (niet op roodkavel)

50 zonnepanelen en volledig duurzame installaties

Wonen in rust, ruimte en volledige vrijheid

Een woning als deze komt zelden beschikbaar. Een plek waar architectuur, duurzaamheid en natuur samenkomen op een manier die direct goed voelt.



















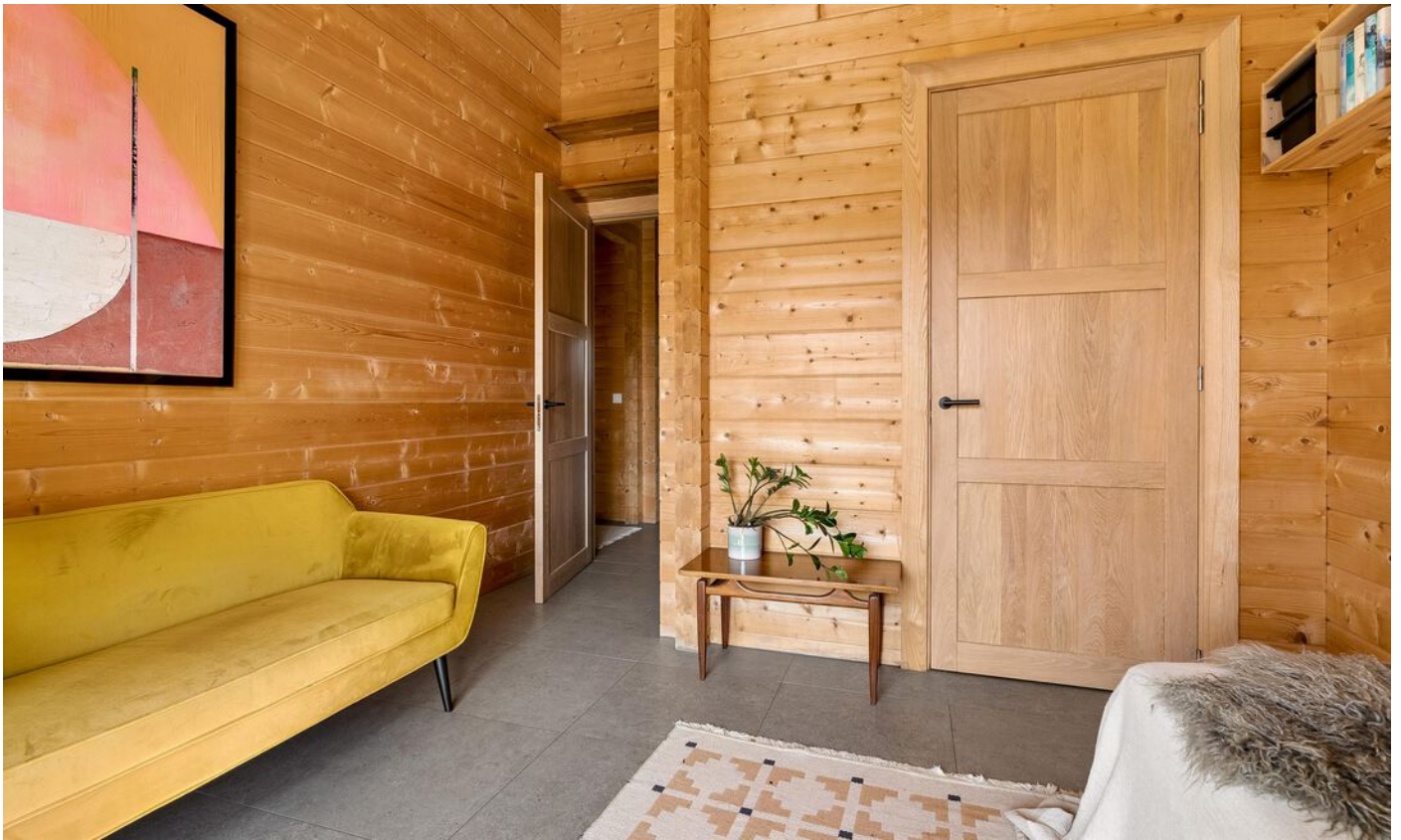








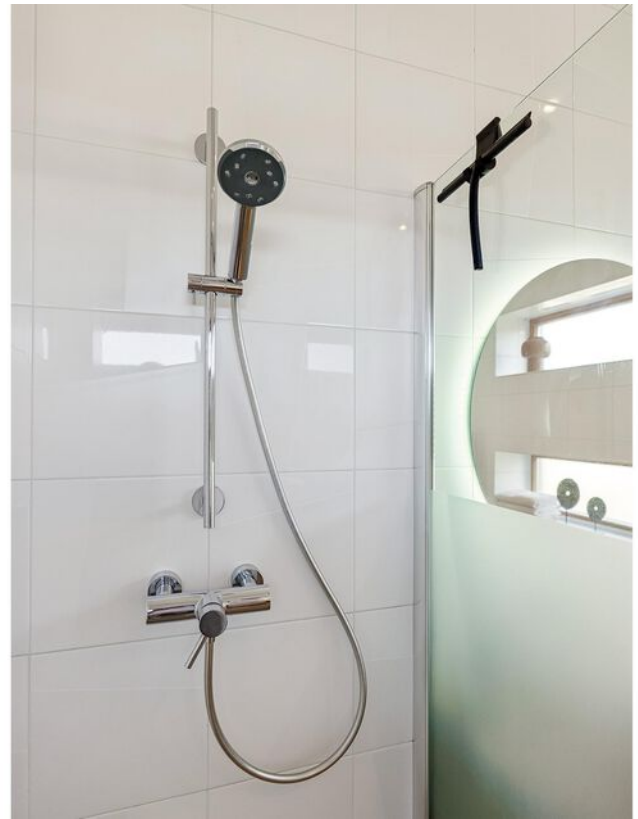






















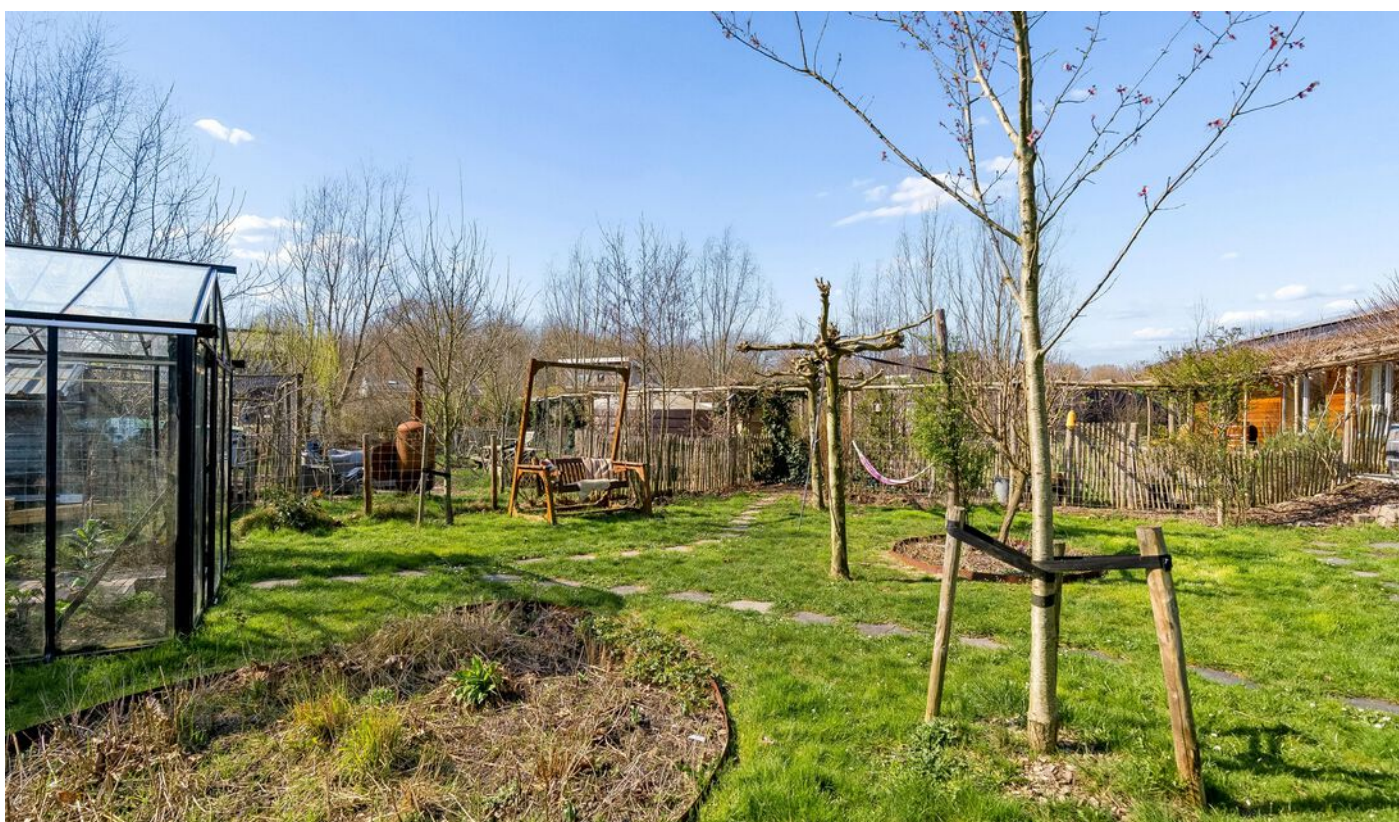






































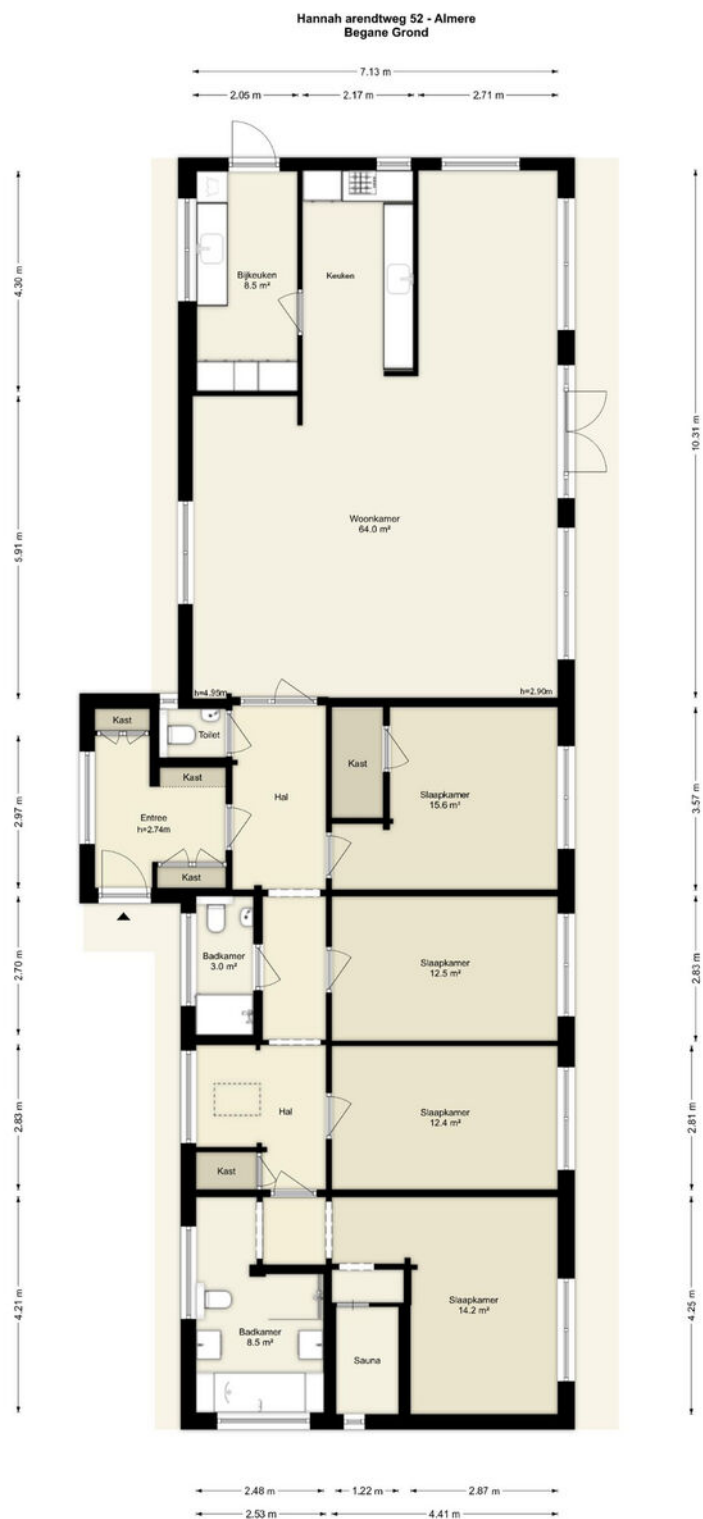








Plattegrond



Deze plattegronden zijn uitsluitend bedoeld als indicatie van de woningindeling.
De symbolen voor (dak)ramen, deuren, keuken- en sanitair onderdelen tonen
alleen de positie van de voorziening, niet het exacte type of de exacte afmetingen;
al deze elementen zijn te benaderen op maat.

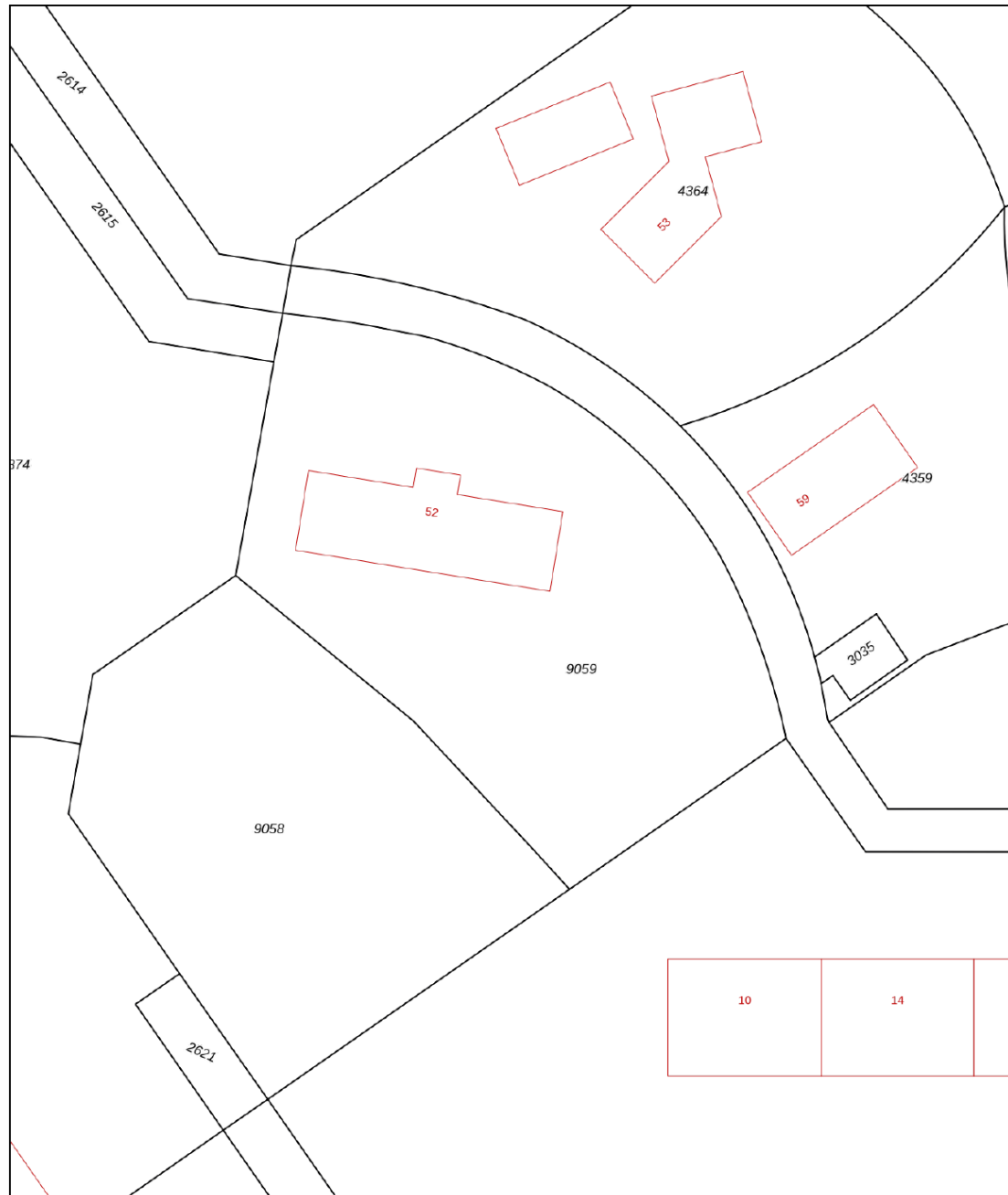
Alle (oppervlakte)maten zijn vermeerderd. Gebouwd oppervlakte (maten
bij schuine daken zijn berekend tot de 100 cm-hoogte).


© HUB House Visuels 2026

Kadastrale kaart

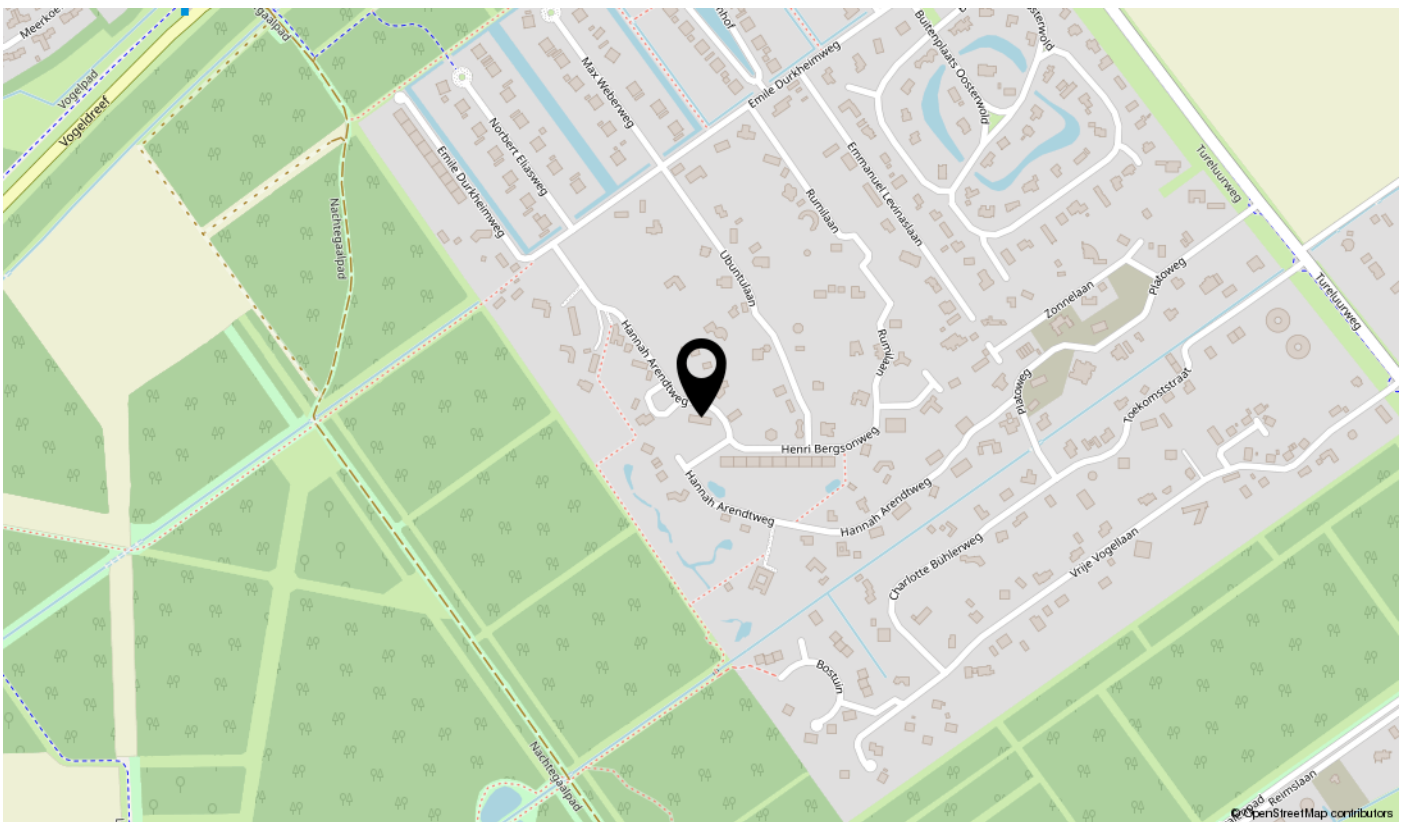
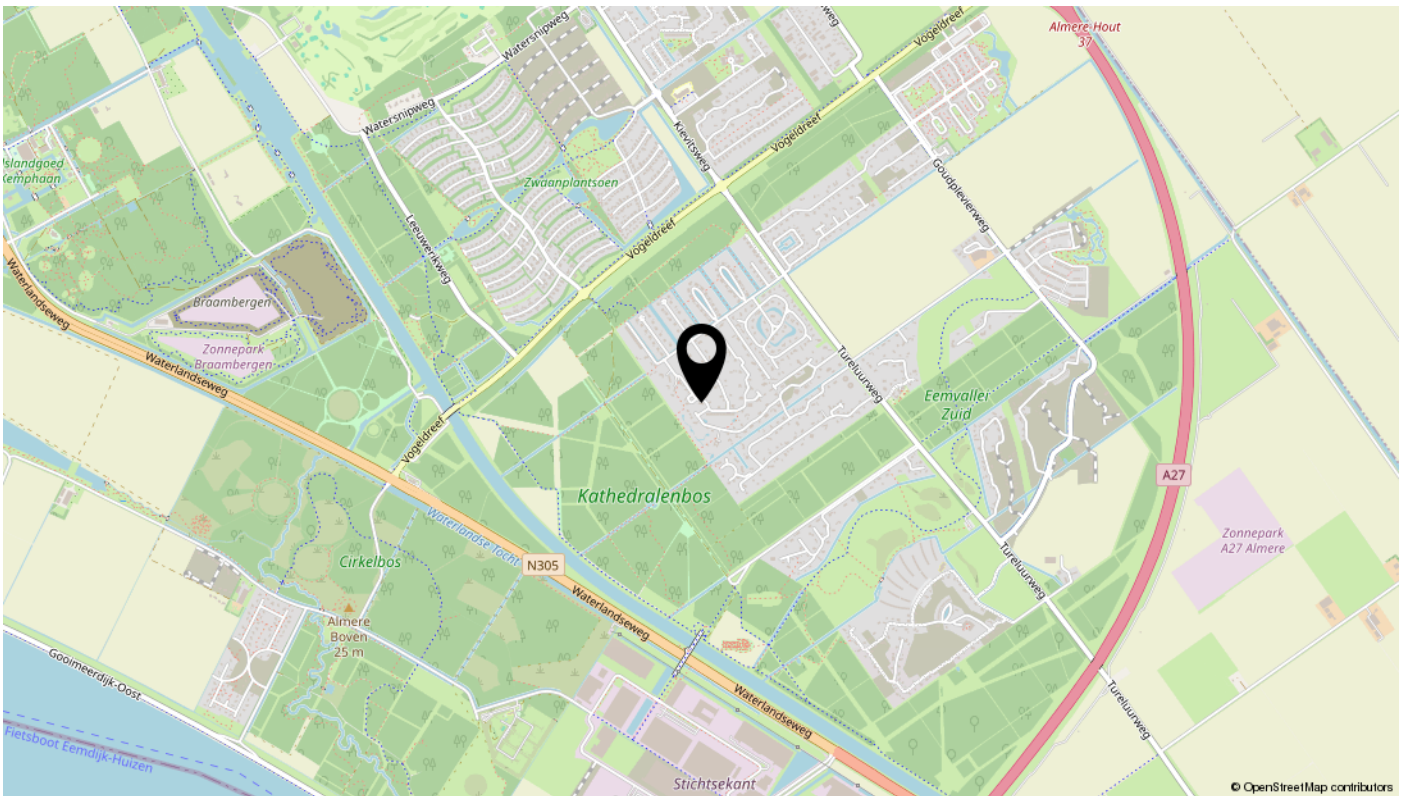
Kadastrale kaart

Uw referentie: CHINOUK



12345 25	Deze kaart is noordgericht Perceelnummer Huisnummer	Schaal 1: 500		
—	Vastgestelde kadastrale grens	Kadastrale gemeente	Almere	
—	Voorlopige kadastrale grens	Sectie	C	
—	Administratieve kadastrale grens	Perceel	9059	
—	Bebouwing			
Voor een eensluidend uittreksel, geleverd op 10 maart 2026 De bewaarder van het kadaster en de openbare registers		Aan dit uittreksel kunnen geen betrouwbare maten worden ontleend. De Dienst voor het kadaster en de openbare registers behoudt zich de intellectuele eigendomsrechten voor, waaronder het auteursrecht en het databankenrecht.		

Locatie



Lijst van zaken

Omschrijving	Blijft achter	Gaat mee	Ter overname	N.v.t.
Woning - Interieur				
(Voorzet) openhaard met toebehoren				X
Allesbrander				X
Houtkachel	X			
(Gas)kachels				X
Designradiator(en)				X
Radiatorafwerking				X
Verlichting, te weten				
- inbouwspots/dimmers	X			
- opbouwspots/armaturen/lampen/dimmers	X			
- losse (hang)lampen			X	
-				X
-				X
(Losse)kasten, legplanken, te weten				
-				X
-				X
Raamdecoratie/zonwering binnen, te weten				
- gordijnrails	X			
- gordijnen			X	
- overgordijnen				X
- vitrages				X
- rolgordijnen	X			
- lamellen				X
- jaloezieën				X
- (losse) horren/rolhorren	X			
-				X
-				X
Vloerdecoratie, te weten				
- vloerbedekking				X
- parketvloer				X
- houten vloer(delen)				X
- laminaat				X

Lijst van zaken

Omschrijving	Blijft achter	Gaat mee	Ter overname	N.v.t.
- plavuizen	X			
-				X
-				X
Overig, te weten				
- spiegelwanden				X
- schilderij ophangstelsysteem				X
- lvm emigratie kunnen desgewenst veel zaken uit het interieur worden overgenomen (meubels, planten)			X	
- inbouwkasten bij vloering, in de badkamer en hal	X			
-				X
-				X
Woning - Keuken				
Keukenblok (met bovenkasten)	X			
Keuken (inbouw)apparatuur, te weten				
- kookplaat	X			
- (gas)fornuis				X
- afzuigkap				X
- magnetron				X
- oven	X			
- combi-oven/combimagnetron				X
- koelkast				X
- vriezer	X			
- koel-vriescombinatie	X			
- vaatwasser	X			
- Quooker				X
- koffiezetapparaat				X
- Was/ droog combinatie (2 jaar oud)			X	
-				X
Keukenaccessoires, te weten				
-				X
-				X
-				X
-				X

Lijst van zaken

Omschrijving	Blijft achter	Gaat mee	Ter overname	N.v.t.
-				X
-				X
-				X
-				X
Woning - Sanitair/sauna				
Sauna met toebehoren	X			
Dompelton die ook als hottub gebruikt kan worden			X	
				X
Toilet met de volgende toebehoren				
- toilet	X			
- toiletrolhouder	X			
- toiletborstel(houder)				X
- fontein	X			
-				X
-				X
Badkamer met de volgende toebehoren				
- ligbad	X			
- jacuzzi/whirlpool				X
- douche (cabine/scherm)	X			
- stoomdouche (cabine)				X
- wastafel	X			
- wastafelmeubel	X			
- planchet				X
- toiletkast				X
- toilet	X			
- toiletrolhouder				X
- toiletborstel(houder)				X
-				X
-				X
Woning - Exterieur/installaties/veiligheid/ energiebesparing				
Schotel/antenne				X
Brievenbus	X			

Lijst van zaken

Omschrijving	Blijft achter	Gaat mee	Ter overname	N.v.t.
Kluis				X
(Voordeur)bel	X			
Alarminstallatie				X
(Veiligheids)sloten en overige inbraakpreventie				X
Rookmelders	X			
(Klok)thermostaat	X			
Airconditioning				X
Screens				X
Rolluiken				X
Zonwering buiten				X
Telefoonaansluiting/internetaansluiting				X
Veiligheidsschakelaar wasautomaat				X
Waterslot wasautomaat				X
Zonnepanelen	X			
Oplaadpunt elektrische auto	X			
Grote watertonnen (2 langs het huis, een achter de kas)	X			
				X
				X
				X
				X
Warmwatervoorziening, te weten				
- CV-installatie				X
- boiler				X
- geiser				X
- Warmtepomp	X			
-				X
-				X
Isolatievoorzieningen (voorzetramen/radiatorfolie etc.), te weten				
-				X
-				X
Tuin - Inrichting				
Tuinaanleg/bestrating	X			
Beplanting	X			

Lijst van zaken

Omschrijving	Blijft achter	Gaat mee	Ter overname	N.v.t.
				X
Tuin - Verlichting/installaties				
Buitenverlichting	X			
Tijd- of schemerschakelaar/bewegingsmelder	X			
				X
Tuin - Bebouwing				
Tuinhuis/buitenberging	X			
Kasten/werkbank in tuinhuis/berging	X			
(Broei)kas	X			
			X	
				X
Tuin - Overig				
Overige tuin, te weten				
- (sier)hek				X
- vlaggenmast(houder)				X
- Elektrische hydrofoorpomp (nodig om water uit de bron op te pompen) + tuinslangen			X	
- Div zitgelegenheden zoals loungebank, Hay Palisades tuintafel, Fermob stoelen, weltevree fieldchairs			X	
Overig - Contracten				
CV: Nee				
Boiler: Nee				
Zonnepanelen: Nee				

Bekijk deze woning online!

hannaharendtweg52.nl



Hannah Arendtweg 52, Almere



**Scan deze code
en bekijk de woning
op je mobiel!**

interesse

in deze mooie woning?

