

# te koop



## Buitenplaats Oosterwold 73

Almere

Vraagprijs € 1.100.000 k.k.



# Kenmerken

WOONOPPERVLAKTE  
**218 m<sup>2</sup>**

PERCEELOPPERVLAKTE  
**2514 m<sup>2</sup>**

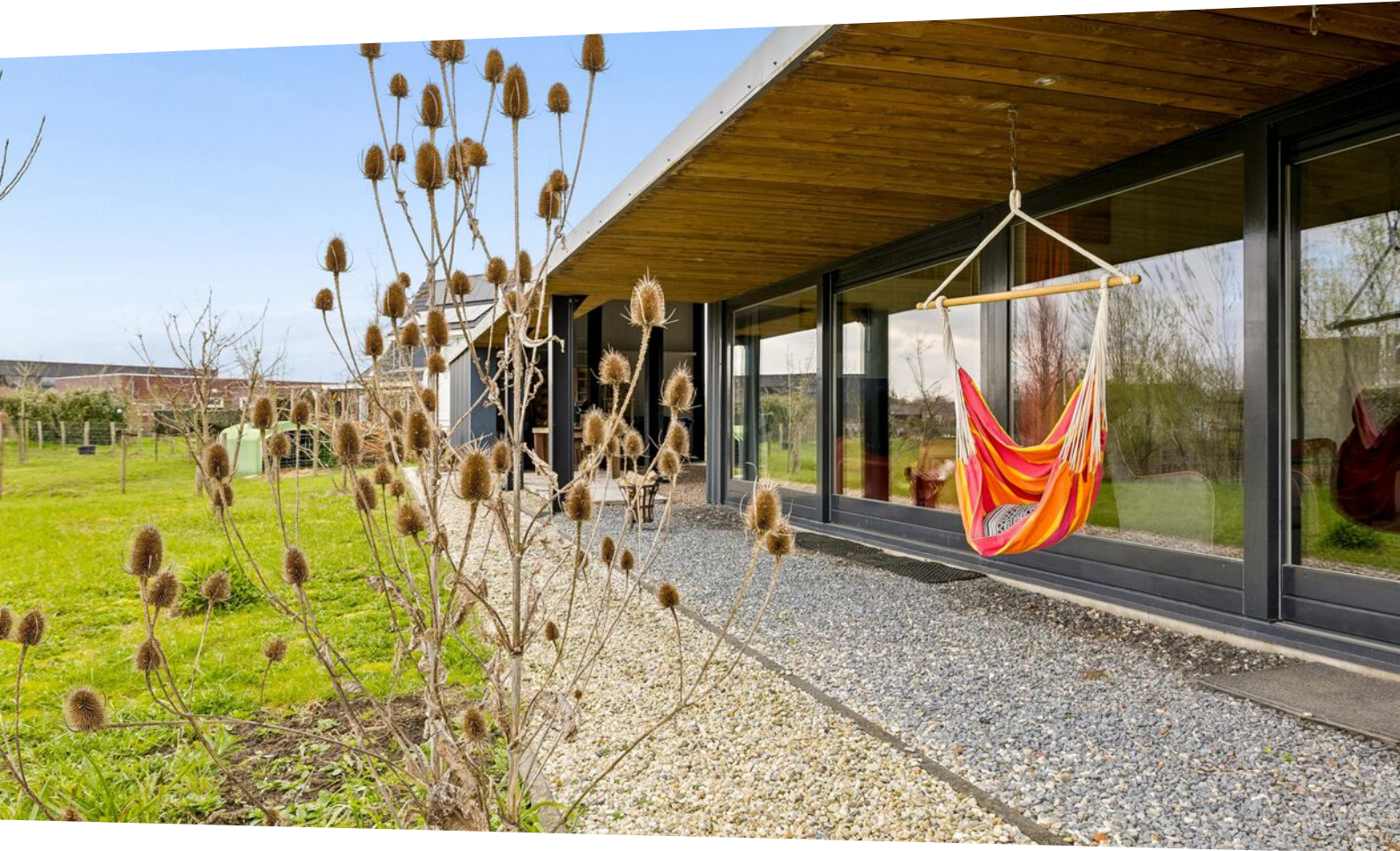
INHOUD  
**1234 m<sup>3</sup>**

AANTAL SLAAPKAMERS  
**2**

BOUWJAAR  
**2018**

ENERGIELABEL  
**A+**





# Omschrijving

Een zeldzame combinatie van architectuur, ruimte en vrijheid, samengebracht in deze unieke villa in Oosterwold.

Let op: bieden vanaf € 1.100.000,- k.k.

Buitenplaats Oosterwold 73 is allesbehalve een standaard woning. Deze vrijstaande villa brengt wonen, buitenleven en functionaliteit op uitzonderlijke wijze samen. Met een woonoppervlakte van circa 218 m<sup>2</sup>, een indrukwekkende living van circa 76 m<sup>2</sup>, een perceel van maar liefst 2.514 m<sup>2</sup> en een multifunctionele aangebouwde schuur van circa 111 m<sup>2</sup>, biedt deze woning een zeldzame combinatie van comfort, ruimte en mogelijkheden.

De architectuur is stoer en tegelijkertijd verfijnd, met hoge kapconstructies, veel glas en een rondom doorlopende overkapping die binnen en buiten naadloos met elkaar verbindt. Hier woont u vrij, licht en volledig in balans met de omgeving.

## De villa

De woning kenmerkt zich direct door de imposante kap, de open indeling en de enorme hoeveelheid lichtinval. Bij binnenkomst komt u in de entree met hal, die toegang geeft tot de verschillende ruimtes. Vanuit hier betreedt u het hart van de woning: de spectaculaire woonkamer van circa 76 m<sup>2</sup>. De hoogte en het vele glas zorgen voor een bijzonder ruimtelijk gevoel.

De woonkamer staat in open verbinding met de woonkeuken, die is uitgevoerd met een royaal kook- en speleiland en compleet is uitgerust met een Quooker, inductiekookplaat met geïntegreerde afzuiging, stoomoven, koelkast en vriezer. Dit is een plek waar koken, leven en samenkomen centraal staan. De woonkamer beschikt daarnaast over een sfeervolle Zwitserse houtkachel, die bijdraagt aan het comfort en de beleving van de ruimte.

Dankzij de rondom geplaatste schuifpuien loopt de binnenruimte naadloos over in de overkapping en de tuin. De overkapping strekt zich uit langs de volledige lengte van de woonkamer en keuken en vormt een verlengstuk van de leefruimte. Hier zit u beschut en toch volledig in contact met buiten.

Onder de hoge kap is daarnaast een extra bergruimte aanwezig, die niet via een vaste trap bereikbaar is. Deze ruimte is praktisch in gebruik als aanvullende opslag en benut het aanwezige volume van de woning optimaal.

De woning beschikt over twee royale slaapkamers, waarbij de hoofdslaapkamer is opgezet als een comfortabele privésuite met directe toegang tot een inloopkast en een eigen badkamer met ligbad, inloopdouche, dubbele wastafel en Japans toilet. De tweede slaapkamer is eveneens ruim en veelzijdig in gebruik. Daarnaast is er een tweede badkamer aanwezig met een inloopdouche, toilet, wastafel en een urinoir, wat de woning ook zeer geschikt maakt voor gasten.

De bijkeuken is praktisch en ruim opgezet en voorzien van een wasmachine- en drogeraansluiting, spoelbak en de opstelling van de technische installaties. In de bijkeuken treft u een professionele mis-en-place werkruimte waar u gastronomische voorbereidingen kunt treffen. De woning is uitgerust met een warmtepompinstallatie met buitenunit, buffervat en een boiler van 300 liter, passend bij het duurzame karakter van de woning.

De aangebouwde schuur van circa 111 m<sup>2</sup> maakt het geheel compleet. Dit is een volwaardige, multifunctionele ruimte met enorme mogelijkheden, variërend van opslag en werkplaats tot het combineren van wonen en werken aan huis. De schaal en hoogte van deze ruimte zijn zeldzaam en bieden maximale flexibiliteit.

De gehele woning is comfortabel uitgevoerd met vloerverwarming, airconditioning en circa 20 zonnepanelen, wat zorgt voor een energiezuinig en toekomstbestendig geheel.

#### De tuin

Het perceel van 2.514 m<sup>2</sup> biedt een zee aan ruimte en vrijheid. De tuin is rondom de woning gelegen en geeft u alle mogelijkheden om deze volledig naar eigen wens in te richten. Nu is er een boomgaard, moestuin en omlijsting met de schapenweide aan 3 zijden.

De combinatie van open grasvelden, beplanting en de ligging zorgt voor rust en privacy. Door de rondom lopende overkapping en de grote glaspartijen ervaart u het buitenleven hier optimaal, ongeacht het seizoen.

#### Locatie

Oosterwold staat bekend om haar unieke woonconcept waarin vrijheid, eigen initiatief en zelfvoorzienend wonen centraal staan. Als eigenaar bent u verantwoordelijk voor onder andere de inrichting van uw kavel, de aanleg van nutsvoorzieningen en een deel van de infrastructuur. Daar staat tegenover dat u maximale vrijheid heeft in het ontwerp en gebruik van uw perceel, binnen de geldende kaders.

De ligging aan de Buitenplaats Oosterwold biedt rust, ruimte en een landelijke sfeer, terwijl voorzieningen en uitvalswegen richting Almere, Utrecht en Amsterdam goed bereikbaar zijn.

#### Bijzonderheden

- Vrijstaande villa met unieke architectuur
- Woonoppervlakte circa 218 m<sup>2</sup>
- Perceel 2.514 m<sup>2</sup>
- Woonkamer van circa 76 m<sup>2</sup> met spectaculaire hoogte
- Rondom overkapping als verlengstuk van de leefruimte























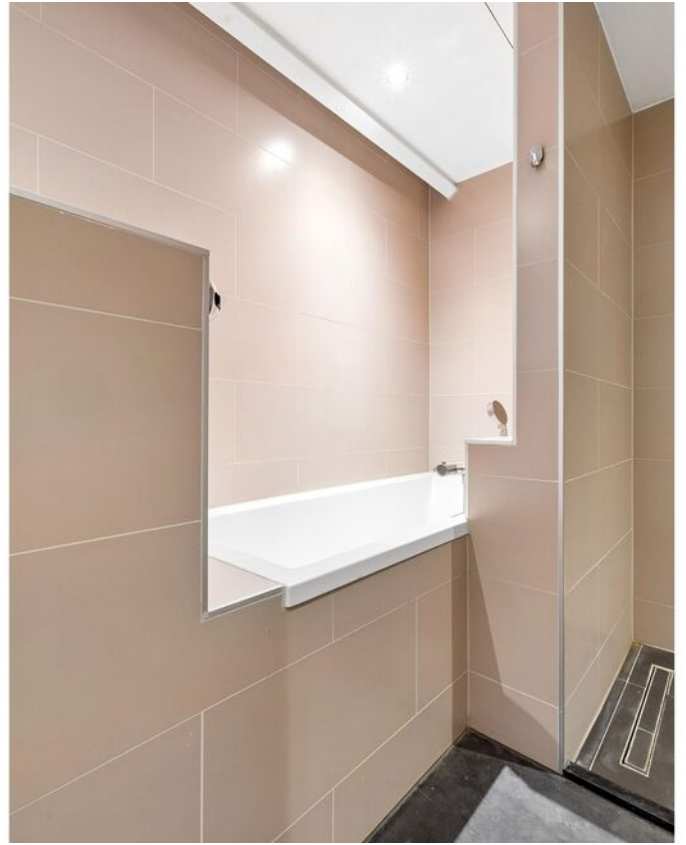




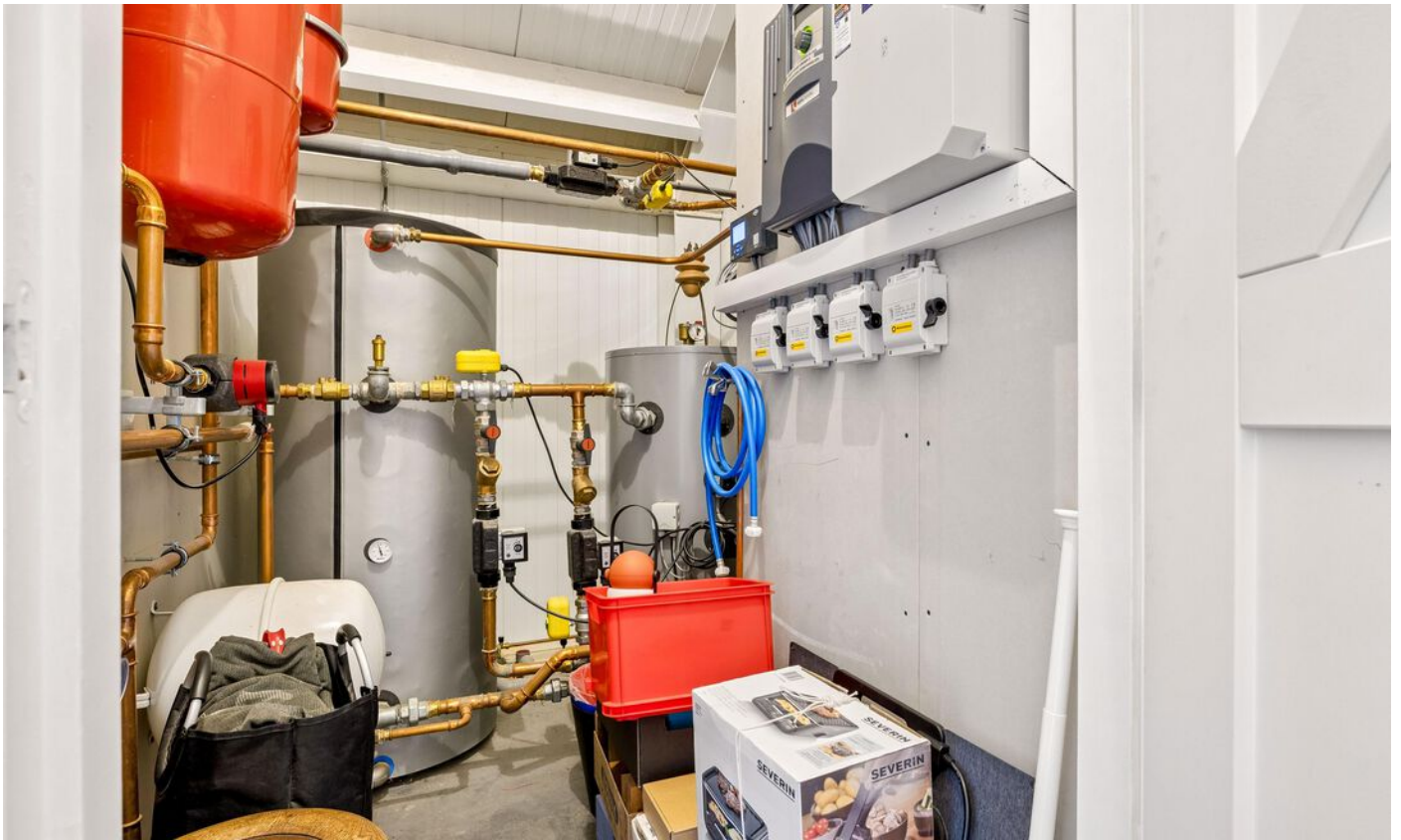


























# Plattegrond



Deze plattegronden zijn uitsluitend bedoeld als indicatie van de werping/indeling. De symbolen voor (stak)kasten, deuren, keukens en sanitair worden alleen ter oriëntatie van de voorstelling, niet het exacte type of de exacte afmetingen, of deze elementen zijn bij realisering geïnstalleerd.

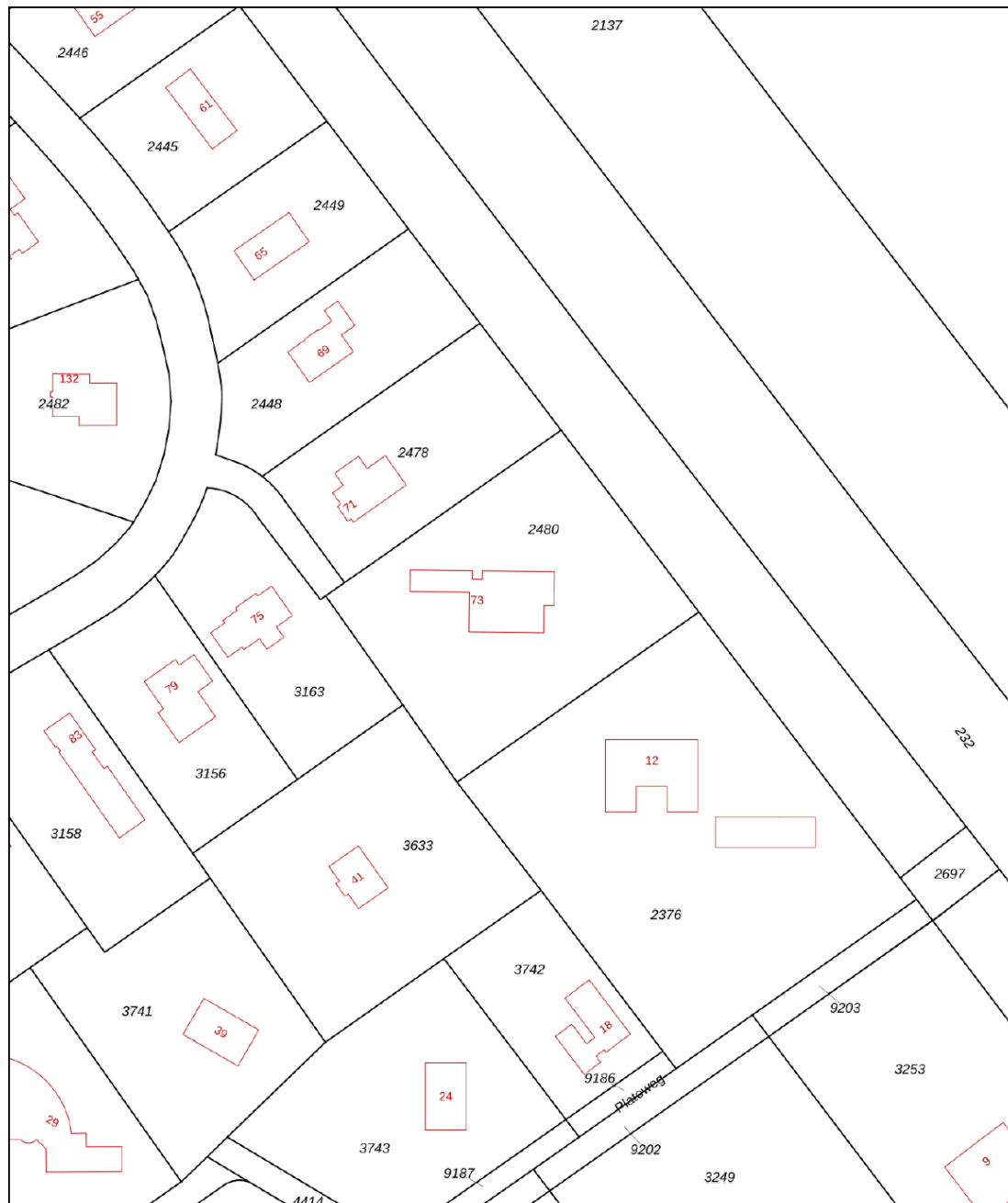
Alle afmetingen zijn vermeld in meters. De afmetingen van de oppervlakten zijn gebaseerd op de afmetingen van de vloerplaat. De afmetingen van de vloerplaat zijn gebaseerd op de afmetingen van de vloerplaat. De afmetingen van de vloerplaat zijn gebaseerd op de afmetingen van de vloerplaat.


© H&L House Vijzels 2026

# Kadastrale kaart

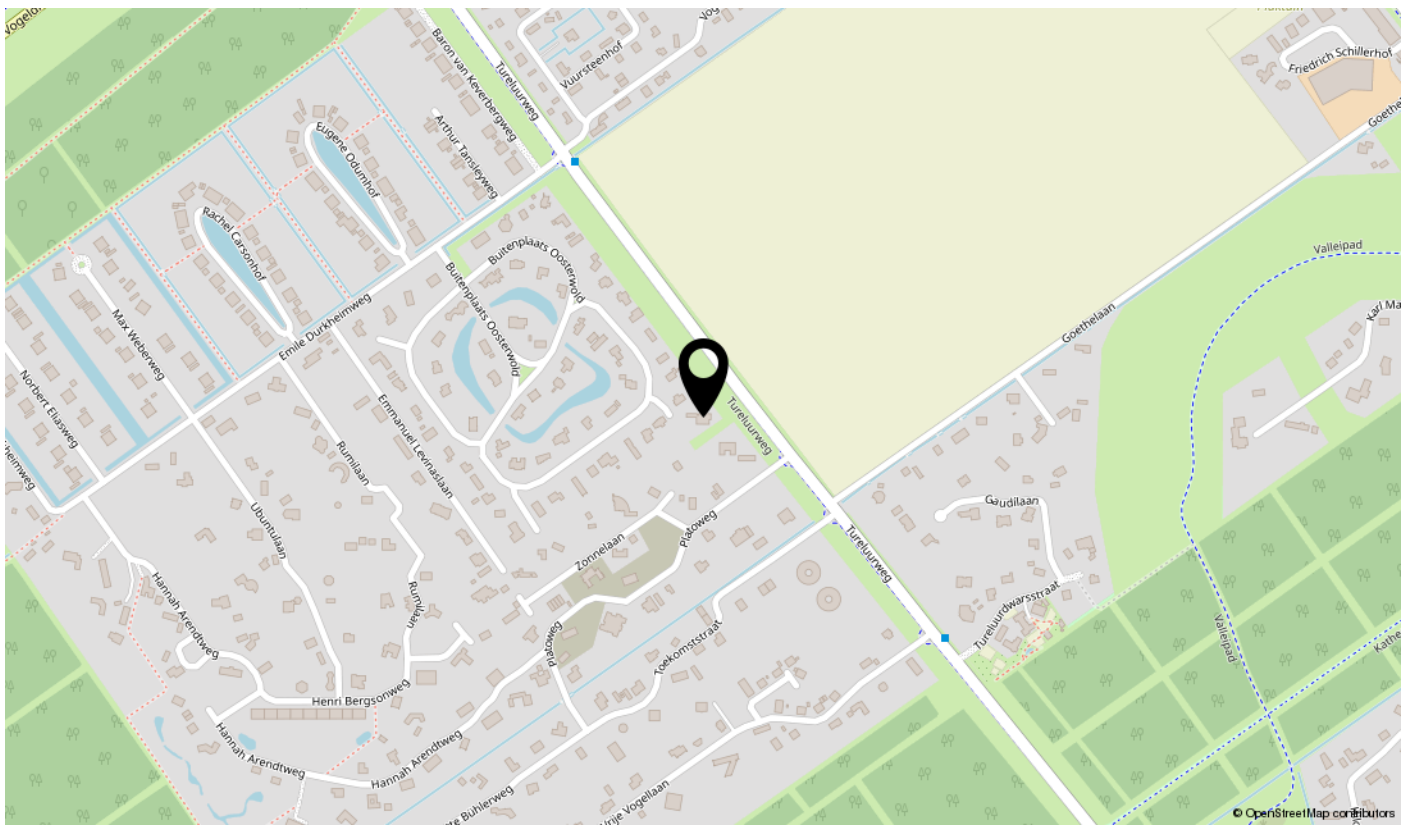
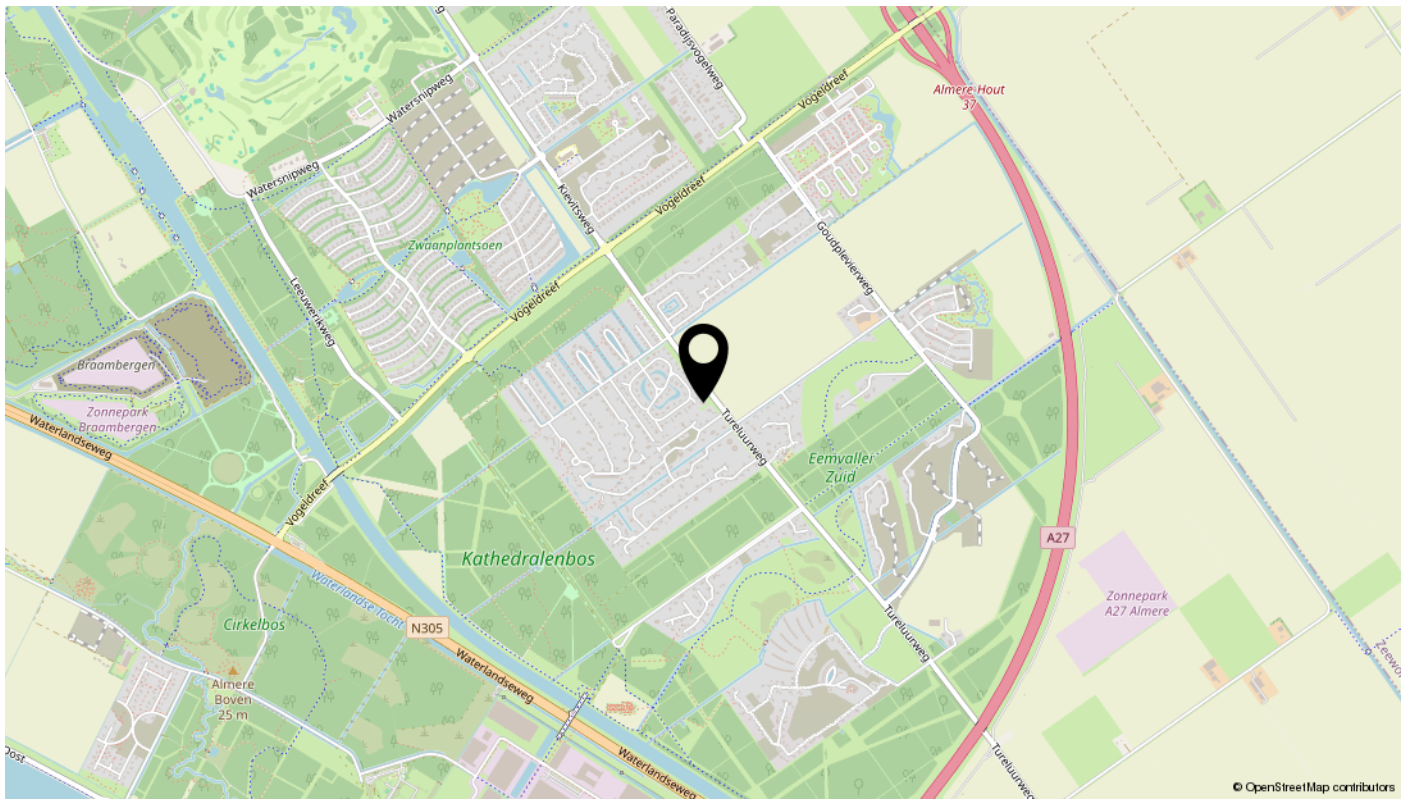
Kadastrale kaart

Uw referentie: chinouk



<p>12345 25</p> <p>— Vastgestelde kadastrale grens — Voorlopige kadastrale grens — Administratieve kadastrale grens — Bebouwing</p> <p>Voor een eensluidend uittreksel, geleverd op 6 maart 2026 De bewaarder van het kadaster en de openbare registers</p>	<p>Schaal 1: 1000</p> <p>Kadastrale gemeente Almere Sectie C Perceel 2480</p> <p>Aan dit uittreksel kunnen geen betrouwbare maten worden ontleend. De Dienst voor het kadaster en de openbare registers behoudt zich de intellectuele eigendomsrechten voor, waaronder het auteursrecht en het databankenrecht.</p>	
---	---	---

# Locatie



# Lijst van zaken

Omschrijving	Blijft achter	Gaat mee	Ter overname	N.v.t.
<b>Woning - Interieur</b>				
(Voorzet) openhaard met toebehoren				X
Allesbrander				X
Houtkachel	X			
(Gas)kachels				X
Designradiator(en)				X
Radiatorafwerking				X
Verlichting, te weten				
- inbouwspots/dimmers	X			
- opbouwspots/armaturen/lampen/dimmers	X			
- losse (hang)lampen		X		
-				X
-				X
(Losse)kasten, legplanken, te weten				
-				X
-				X
Raamdecoratie/zonwering binnen, te weten				
- gordijnrails	X			
- gordijnen				X
- overgordijnen			X	
- vitrages				X
- rolgordijnen				X
- lamellen				X
- jaloezieën				X
- (losse) horren/rolhorren	X			
-				X
-				X
Vloerdecoratie, te weten				
- vloerbedekking				X
- parketvloer				X
- houten vloer(delen)				X
- laminaat				X

# Lijst van zaken

Omschrijving	Blijft achter	Gaat mee	Ter overname	N.v.t.
- plavuizen				X
-				X
-				X
<b>Overig, te weten</b>				
- spiegelwanden				X
- schilderij ophangstelsel	X			
-				X
-				X
-				X
-				X
<b>Woning - Keuken</b>				
Keukenblok (met bovenkasten)	X			
<b>Keuken (inbouw)apparatuur, te weten</b>				
- kookplaat	X			
- (gas)fornuis	X			
- afzuigkap	X			
- magnetron				X
- oven	X			
- combi-oven/combimagnetron	X			
- koelkast			X	
- vriezer			X	
- koel-vriescombinatie				X
- vaatwasser	X			
- Quooker	X			
- koffiezetapparaat				X
-				X
-				X
<b>Keukenaccessoires, te weten</b>				
- alle RVS inrichting van de bijkeuken	X			
-				X
-				X
-				X

# Lijst van zaken

Omschrijving	Blijft achter	Gaat mee	Ter overname	N.v.t.
-				X
-				X
-				X
-				X
<b>Woning - Sanitair/sauna</b>				
Sauna met toebehoren				X
				X
				X
Toilet met de volgende toebehoren				
- toilet	X			
- toiletrolhouder	X			
- toiletborstel(houder)	X			
- fontein	X			
- Beide toiletten + toebehoor blijven achter.				X
-				X
Badkamer met de volgende toebehoren				
- ligbad	X			
- jacuzzi/whirlpool				X
- douche (cabine/scherm)	X			
- stoomdouche (cabine)				X
- wastafel	X			
- wastafelmeubel	X			
- planchet	X			
- toiletkast				X
- toilet	X			
- toiletrolhouder	X			
- toiletborstel(houder)	X			
-				X
-				X
<b>Woning - Exterieur/installaties/veiligheid/ energiebesparing</b>				
Schotel/antenne				X
Brievenbus	X			

# Lijst van zaken

Omschrijving	Blijft achter	Gaat mee	Ter overname	N.v.t.
Kluis	X			
(Voordeur)bel	X			
Alarminstallatie				X
(Veiligheids)sloten en overige inbraakpreventie	X			
Rookmelders	X			
(Klok)thermostaat				X
Airconditioning	X			
Screens				X
Rolluiken				X
Zonwering buiten				X
Telefoonaansluiting/internetaansluiting	X			
Veiligheidsschakelaar wasautomaat				X
Waterslot wasautomaat				X
Zonnepanelen	X			
Oplaadpunt elektrische auto				X
				X
				X
				X
				X
				X
Warmwatervoorziening, te weten				
- CV-installatie	X			
- boiler	X			
- geiser				X
-				X
-				X
-				X
Isolatievoorzieningen (voorzetramen/radiatorfolie etc.), te weten				
-				X
-				X
<b>Tuin - Inrichting</b>				
Tuinaanleg/bestrating	X			
Beplanting	X			

# Lijst van zaken

Omschrijving	Blijft achter	Gaat mee	Ter overname	N.v.t.
				X
<b>Tuin - Verlichting/installaties</b>				
Buitenverlichting	X			
Tijd- of schemerschakelaar/bewegingsmelder	X			
				X
<b>Tuin - Bebouwing</b>				
Tuinhuis/buitenberging				X
Kasten/werkbank in tuinhuis/berging				X
(Broei)kas				X
				X
				X
<b>Tuin - Overig</b>				
Overige tuin, te weten				
- (sier)hek	X			
- vlaggenmast(houder)	X			
-				X
-				X
<b>Overig - Contracten</b>				
CV: Nee				
Boiler: Nee				
Zonnepanelen: Nee				

# interesse

in deze mooie woning?

