



Sfeervol en licht huis

DEN HELDER

Jan Bijlstraat 15 | Vraagprijs € 259.000,- k.k.



Kenmerken & specificaties

Bouwjaar:	1950
Soort:	Eengezinswoning
Kamers:	4, waarvan 3 slaapkamers
Inhoud:	290 m ³
Woonoppervlakte:	75 m ²
Perceeloppervlakte:	165 m ²
Overige inpandige ruimte:	-
Gebouwgebonden buitenruimte:	-
Externe bergruimte:	7 m ²
Verwarming:	CV-ketel
Isolatie:	Dakisolatie en dubbel glas
Energielabel:	C

Omschrijving

Sfeervolle tussenwoning op een van de mooiste locaties van Den Helder!

Deze verzorgde tussenwoning is gelegen aan de gezellige Jan Bijlstraat. De woning heeft een lichte woonkamer, royale open keuken, 3 slaapkamers, badkamer met inloopdouche en wastafel op de verdieping en een zeer royale tuin met vrijstaande stenen berging.

De woning ligt in een rustige woonstraat nabij vele voorzieningen zoals winkels, scholen en openbaar vervoer. Het centrum van Den Helder, diverse supermarkten en het treinstation bevinden zich op fietsafstand, wat zorgt voor een praktische en centrale ligging. Daarnaast liggen de duinen, het strand en de Noordzeekust op korte afstand, waardoor natuur en recreatie binnen handbereik zijn.

Kortom een woning die je gezien moet hebben om de mogelijkheden en ruimte te ervaren!

INDELING

Begane grond

Middels de entree bereikt u de hal met de meterkast, garderobe, trapopgang naar de verdieping en toiletruimte. Vanuit de hal is er toegang tot het woongedeelte en de keukenruimte.

De doorzonwoonkamer is mooi licht door de grote ramen en de lichte, strakke afwerking op de wanden en plafonds. Op de vloer liggen sfeervolle massief eiken vloerdelen. Aan de voorzijde vinden we het zitgedeelte en aan de achterzijde het eetgedeelte.

Aan de achterzijde is de woning deels uitgebouwd en daar is de open keuken gesitueerd. De keuken is royaal en voorzien van veel kast- en werkruimte. Tevens is de keuken voorzien van diverse inbouwapparatuur, waaronder; inductie kookplaat, combi magnetron/oven, vaatwasser, Quooker en koel/vriescombinatie. De aanwezige trapkast is ideaal voor uw voorraad en bijvoorbeeld de stofzuiger. Vanuit de keuken is er toegang tot de tuin.

De tuin bij deze woning is zeer royaal en gelegen op het noorden. Door zijn lengte is er altijd een plekje in de tuin waar u heerlijk kunt vertoeven in het zonnetje of in de schaduw, voor ieder wat wils! De tuin is fraai aangelegd met diverse terrassen en een diversiteit aan beplanting. Er is een vrijstaande stenen berging met elektra, een praktische ruimte voor diverse fietsen/motoren of om heerlijk te klussen.

1e verdieping

Middels de overloop is er toegang tot de 3 prima slaapkamers, de badkamer en de separate ruimte waar de cv-ketel en de wasmachine zijn geplaatst. Aan de voorzijde van de woning bevinden zich twee slaapkamers en aan de achterzijde een prima 3e slaapkamer. Deze kamer heeft een ideale vaste kast en vanuit deze kamer is toegang tot de bergzolder.

De volledig betegelde badkamer is voorzien van een inloopdouche, wastafel met meubel en er is een raam voor natuurlijke ventilatie.

2e verdieping

Middels de vlizotrap bereik je de zolderverdieping waar volop bergruimte is.

LOCATIE

De woning aan de Jan Bijlstraat 15 is gelegen in een rustige woonstraat in de wijk Oud Den Helder. In de directe omgeving bevinden zich diverse voorzieningen zoals winkels, scholen en openbaar vervoer. Het centrum van Den Helder en het treinstation zijn op korte fietsafstand bereikbaar. Daarnaast liggen de duinen, het strand en de Noordzeekust op korte afstand, wat zorgt voor goede recreatiemogelijkheden.

BIJZONDERHEDEN

- * Sfeervolle en stijlvolle tussenwoning
- * Lichte woonkamer met open keuken
- * 3 slaapkamers op de verdieping
- * Moderne en complete keuken met inbouwapparatuur
- * Ruime en fraaie tuin met berging en achterom
- * Bergzolder bereikbaar via vlizotrap
- * Meterkast is enkele jaren geleden vernieuwd
- * Ruim opgezette straat met volop parkeren
- * Heerlijke (kind)vriendelijke leefomgeving
- * Ideale (gezins)woning. Kom snel kijken!

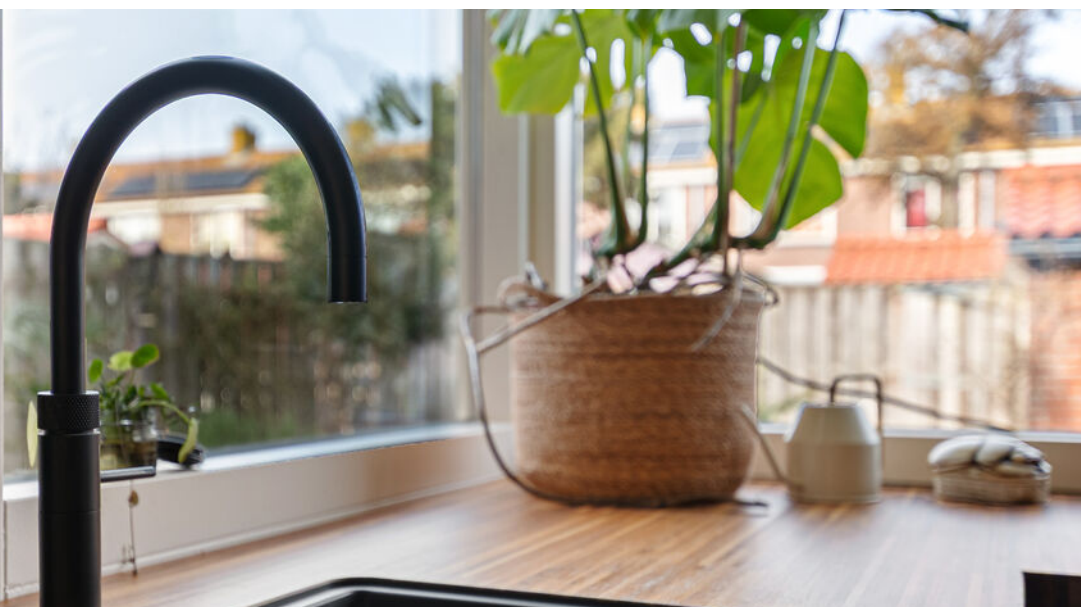
Meer informatie? www.janbijlstraat15.nl



















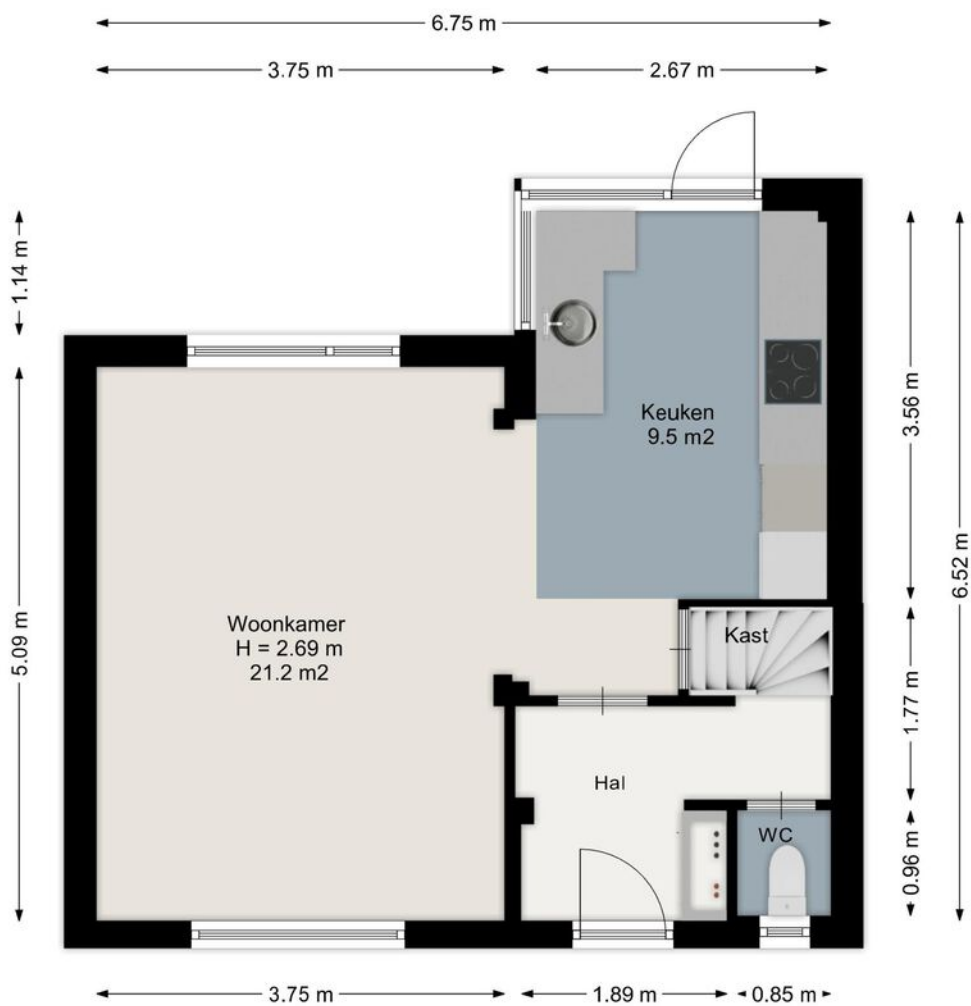








Plattegrond



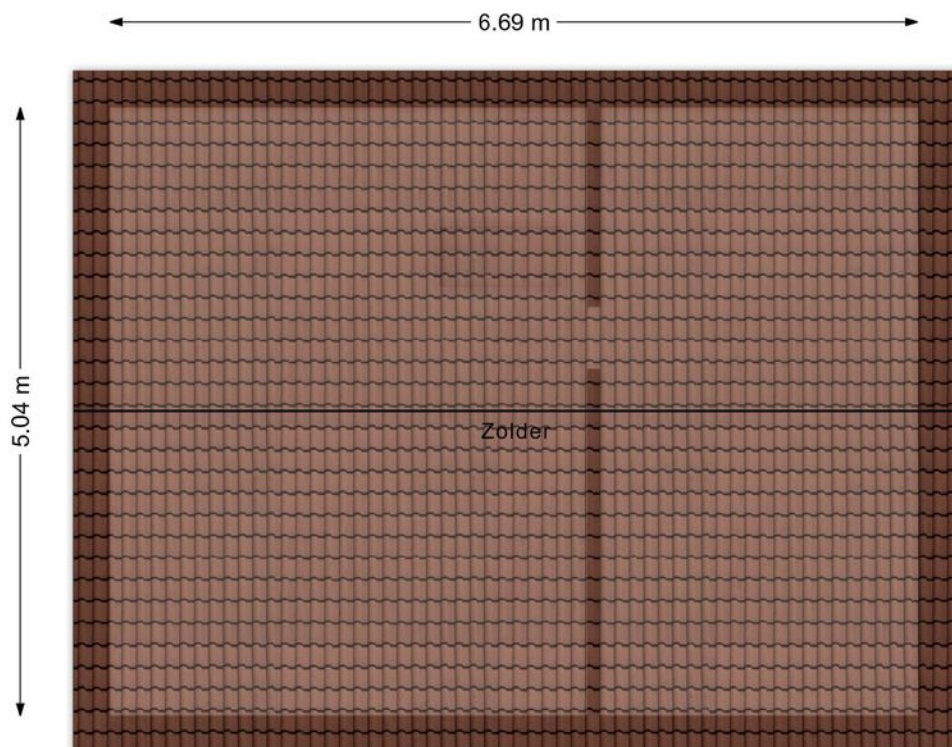
Aan de plattegronden kunnen geen rechten worden ontleend.
www.proland.nl

Plattegrond



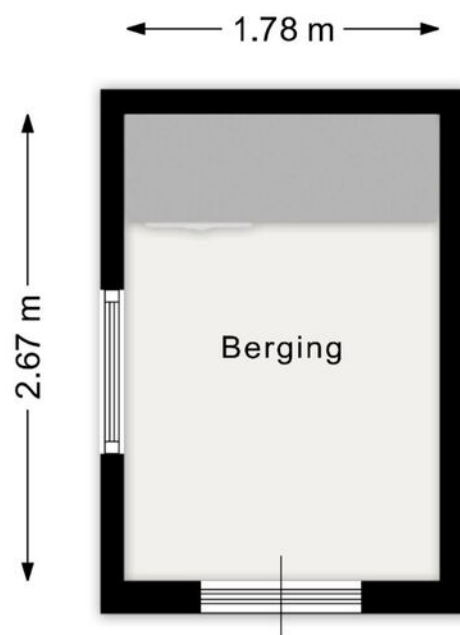
Aan de plattegronden kunnen geen rechten worden ontleend.
www.proland.nl

Plattegrond



Aan de plattegronden kunnen geen rechten worden ontleend.
www.proland.nl


Plattegrond



Aan de plattegronden kunnen geen rechten worden ontleend.
www.proland.nl

Kadastrale kaart



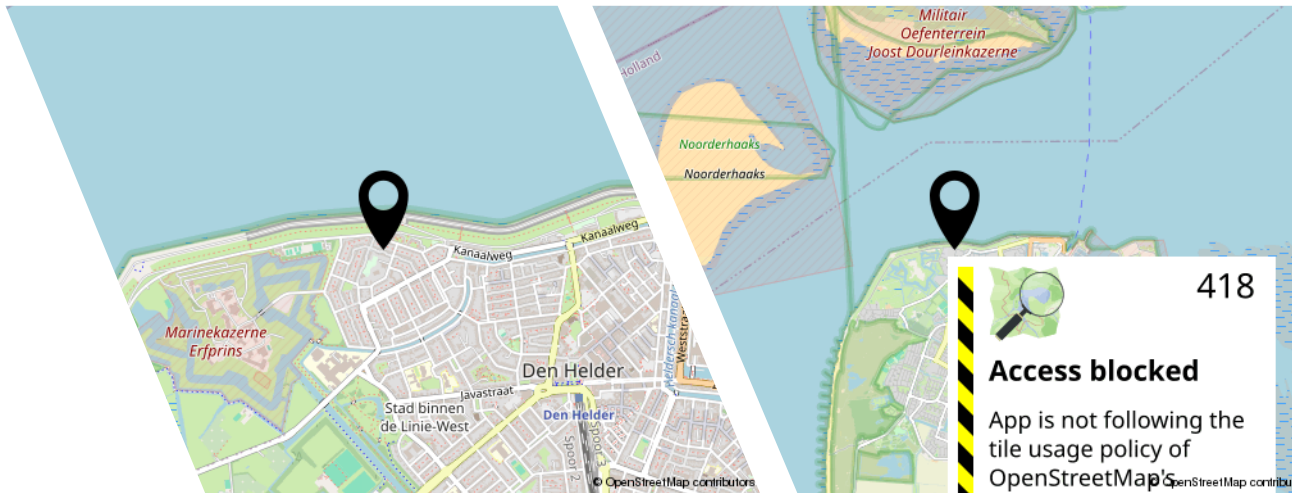
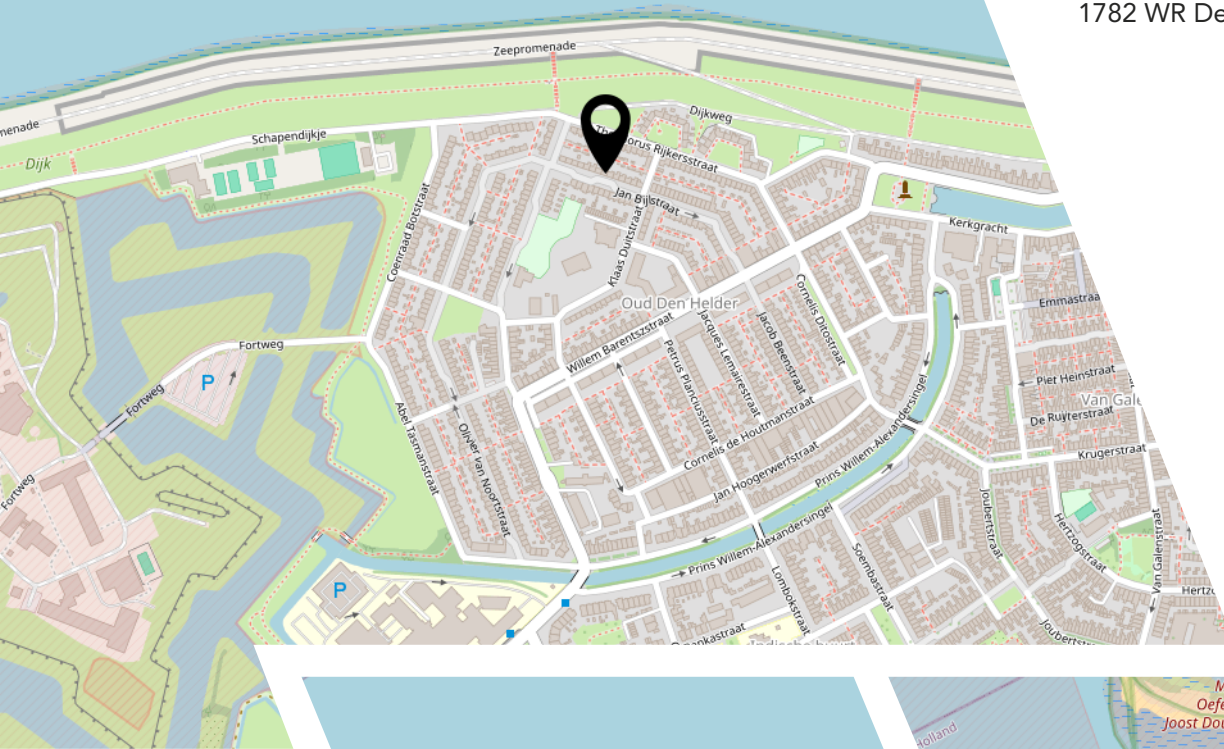
12345	Deze kaart is noordgericht	Schaal 1: 500	
25	Perceelnummer	Kadastrale gemeente Den Helder	
—	Huisnummer	Sectie D	
—	Vastgestelde kadastrale grens	Perceel 6114	
—	Voorlopige kadastrale grens		
—	Administratieve kadastrale grens		
—	Bebouwing		

Voor een inclusief uitreksel, geleverd op 25 februari 2025
De bewaarder van het kadaster en de openbare registers

Aan dit uitreksel kunnen geen betrouwbare maten worden ontleend.
De Dienst voor het kadaster en de openbare registers behoudt zich de intellectuele eigendomsrechten voor, waaronder het auteursrecht en het databankrecht.

Locatie

Jan Bijlstraat 15
1782 WR Den Helder



Bekijk deze woning online!

www.janbijlstraat15.nl

Appelman
Deutekom
NVM MAKELAARS

Jan Bijlstraat 15, Den Helder



Scan deze code en
bekijk de woning
op je mobiel!



Interesse?

**Appelman
&
Deutekom**
NVM MAKELAARS

Dorpsstraat 615
1723 HC Noord-Scharwoude

0226-340888
info@a1d.nl
<http://www.a1d.nl>