



# Hasselbeemden 12

Helmond

Vraagprijs € 625.000,- k.k.

# Hoomz

+31 85 070 37 16 | [info@hoomz.nl](mailto:info@hoomz.nl) | [www.hoomz.nl](http://www.hoomz.nl)



# Kenmerken & specificaties

Bouwjaar:	2002
Soort:	eengezinswoning
Kamers:	6
Inhoud:	632 m <sup>3</sup>
Woonoppervlakte:	172 m <sup>2</sup>
Perceeloppervlakte:	174 m <sup>2</sup>
Overige inpandige ruimte:	-
Gebouwgebonden buitenruimte:	36 m <sup>2</sup>
Externe bergruimte:	21 m <sup>2</sup>
Verwarming:	c.v.-ketel, vloerverwarming
Isolatie:	volledig geïsoleerd
Energie label:	A

# Omschrijving

Stijlvol en royaal herenhuis met 5 slaapkamers, 2 badkamers, zonnige tuin én garage in Brandevoort

Op een fraaie en rustige locatie in de gewilde wijk Brandevoort ligt dit uitstekend onderhouden en bijzonder ruime herenhuis. De woning is aan de voorzijde vrij gelegen met een mooi, groen uitzicht en bevindt zich op korte afstand van het gezellige centrum, scholen, voorzieningen en het NS-station. Daarnaast zijn uitvalswegen richting Eindhoven snel bereikbaar.

Met een woonoppervlakte van maar liefst 172 m<sup>2</sup>, vijf volwaardige slaapkamers, twee badkamers, een luxe leefkeuken én een zonnige tuin op het zuidwesten, is dit een ideale woning voor gezinnen die ruimte, comfort en kwaliteit zoeken.

## Indeling

### Begane grond

Via de overdekte entree betreed je de woning. De hal is stijlvol afgewerkt met een Belgische hardstenen vloer en stucwerk wanden en biedt toegang tot de meterkast, garderobe, trapopgang en een modern toilet met wandcloset en fonteintje.

De luxe leefkeuken vormt het hart van de woning en is voorzien van een groot kookeiland met bartafel en hoogwaardige inbouwapparatuur (o.a. Siemens, Miele en Liebherr). De keuken beschikt over een granieten werkblad, elektrische vloerverwarming en een strakke afwerking.

Aansluitend bevindt zich de royale woonkamer met veel lichtinval, airconditioning en openslaande deuren naar de tuinkamer en achtertuin. Hier is volop ruimte voor een comfortabele zithoek en eethoek.

### Eerste verdieping

Op de eerste verdieping kom je uit op een ruime overloop die toegang biedt tot twee volwaardige slaapkamers en de eerste badkamer. Beide slaapkamers zijn prettig van formaat en dankzij de grote raampartijen heerlijk licht. Hierdoor voelen de ruimtes direct comfortabel en ruim aan, ideaal als slaapkamers, werkkamers of hobbyruimtes.

Eén van de slaapkamers beschikt bovendien over directe toegang tot het balkon aan de voorzijde. Hier kun je in alle rust genieten van het vrije uitzicht over de groene omgeving – een fijne plek om de dag te beginnen of juist ontspannen af te sluiten.

De badkamer op deze verdieping is modern en strak afgewerkt en volledig betegeld. Je beschikt hier over een comfortabele inloopdouche, een wandcloset, een designradiator en een stijlvol wastafelmeubel met voldoende

# Omschrijving

opbergruimte. Alles is praktisch ingedeeld en uitgevoerd in een tijdloze stijl.

## Tweede verdieping

De tweede verdieping biedt opnieuw verrassend veel ruimte en is ingedeeld met twee volwaardige slaapkamers en een tweede badkamer. Ook hier zorgen de goede maatvoering en prettige lichtinval voor een aangename woonbeleving.

De slaapkamers op deze verdieping zijn multifunctioneel en perfect geschikt als kinder-, logeer- of werkkamers. Dankzij de indeling is deze verdieping ideaal voor grotere gezinnen of voor het combineren van wonen en werken aan huis.

De tweede badkamer is luxe uitgevoerd en vormt een echte aanvulling op het wooncomfort. Deze ruimte beschikt over een royaal ligbad, een wastafelmeubel en een wandcloset. Een heerlijke plek om tot rust te komen na een lange dag.

## Derde verdieping

De zolderverdieping beschikt over een ruime overloop met bergruimte, witgoedaansluitingen en de cv-opstelling (Nefit). Daarnaast bevindt zich hier de vijfde, ruime slaapkamer met groot dakraam.

## Buitenruimte

De zonnige achtertuin is gelegen op het zuidwesten en biedt veel privacy. Je vindt hier meerdere zitplekken en een prachtige tuinkamer met glazen schuifpanelen, waardoor je het hele jaar door van buiten kunt genieten. Tevens is er een achterom aanwezig.

De voortuin en ruime oprit bieden extra comfort en parkeergelegenheid.

## Garage

De stenen garage (ca. 20 m<sup>2</sup>) is voorzien van elektra en openslaande deuren. Op de oprit is plaats voor het parkeren van een auto op eigen terrein.

## Bijzonderheden

- \* Ruim herenhuis met maar liefst 5 slaapkamers
- \* Twee badkamers
- \* Luxe leefkeuken met kookeiland
- \* Uitgebouwde begane grond
- \* Zonnige tuin op het zuidwesten met serre
- \* Balkon met vrij uitzicht
- \* Vrijstaande garage en oprit

- \* Volledig geïsoleerd (dak-, muur-, vloer- en dubbel glas)
- \* Energiezuinig (energielabel A)
- \* 12 Zonnepanelen in eigendom

Dit royale en instapklare herenhuis combineert ruimte, comfort en een uitstekende ligging op een unieke manier. Met maar liefst vijf slaapkamers, twee badkamers, een luxe leefkeuken en een zonnige tuin met tuinkamer is dit een woning waar je jarenlang met plezier kunt wonen. De hoogwaardige afwerking, energiezuinige voorzieningen zoals zonnepanelen en de praktische indeling maken het geheel compleet.

Ben je op zoek naar een ruime gezinswoning op een fijne locatie met alle voorzieningen binnen handbereik? Dan is dit absoluut een woning die je gezien moet hebben. Neem contact op voor een bezichtiging en ervaar zelf de ruimte en het wooncomfort!

-----

Deze informatie is door ons met de nodige zorgvuldigheid samengesteld. Onzerzijds wordt echter geen enkele aansprakelijkheid aanvaard voor enige onvolledigheid, onjuistheid of anderszins, dan wel de gevolgen daarvan. Alle opgegeven maten en oppervlakten zijn indicatief.

Toelichtingsclausule NEN2580: De Meetinstructie is gebaseerd op de NEN2580. De Meetinstructie is bedoeld om een meer eenduidige manier van meten toe te passen voor het geven van een indicatie van de gebruiksoppervlakte. De Meetinstructie sluit verschillen in meetuitkomsten niet volledig uit, door bijvoorbeeld interpretatieverschillen, afrondingen of beperkingen bij het uitvoeren van de meting.

















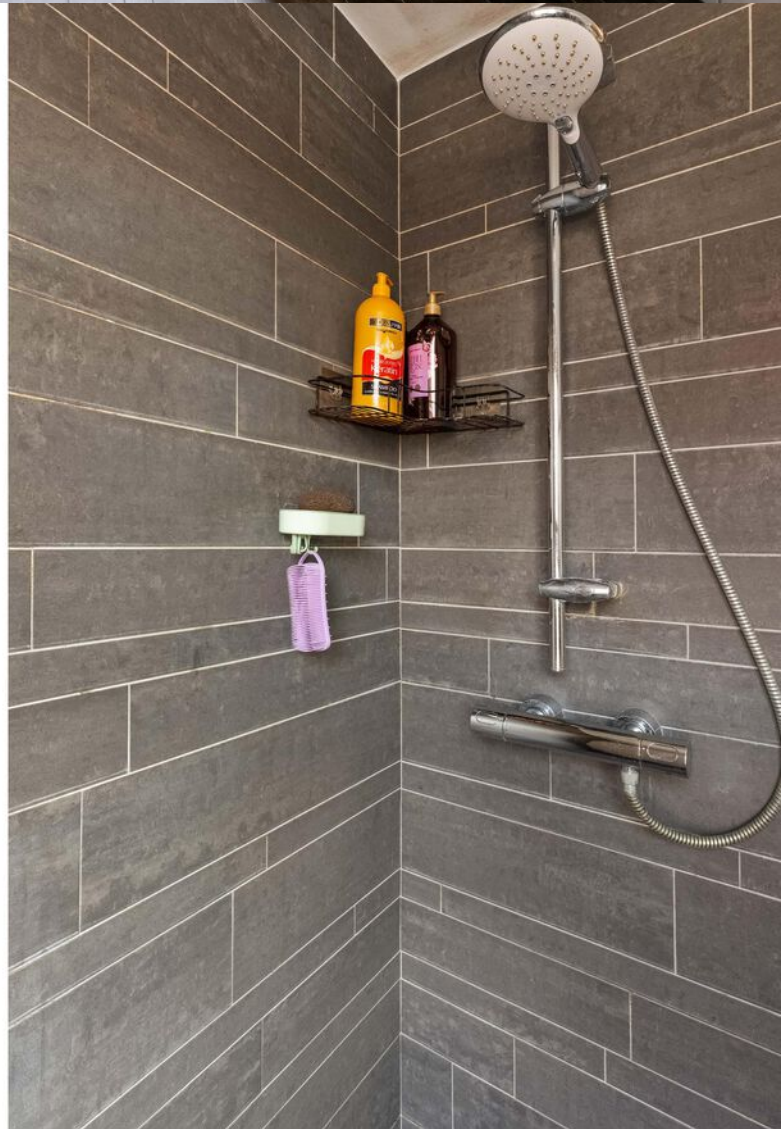
















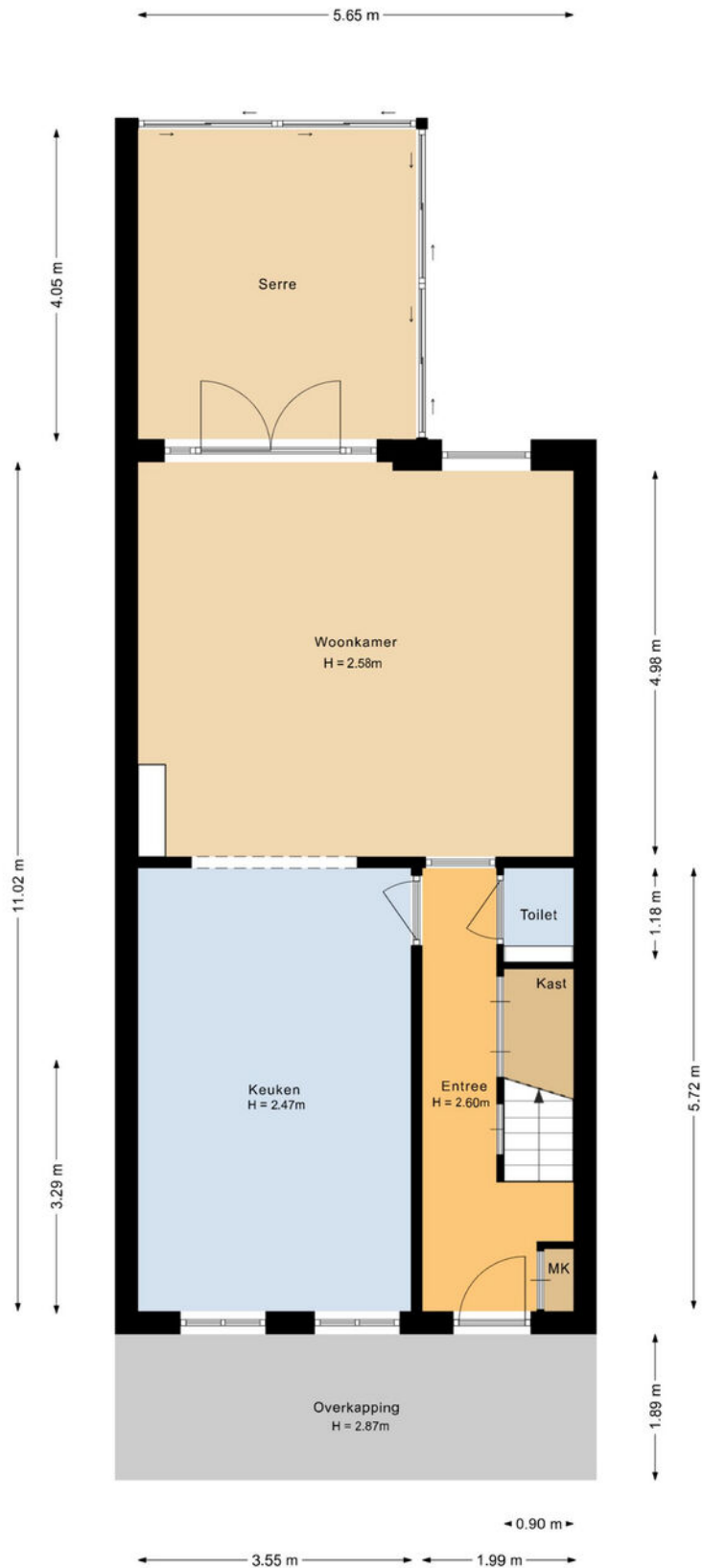






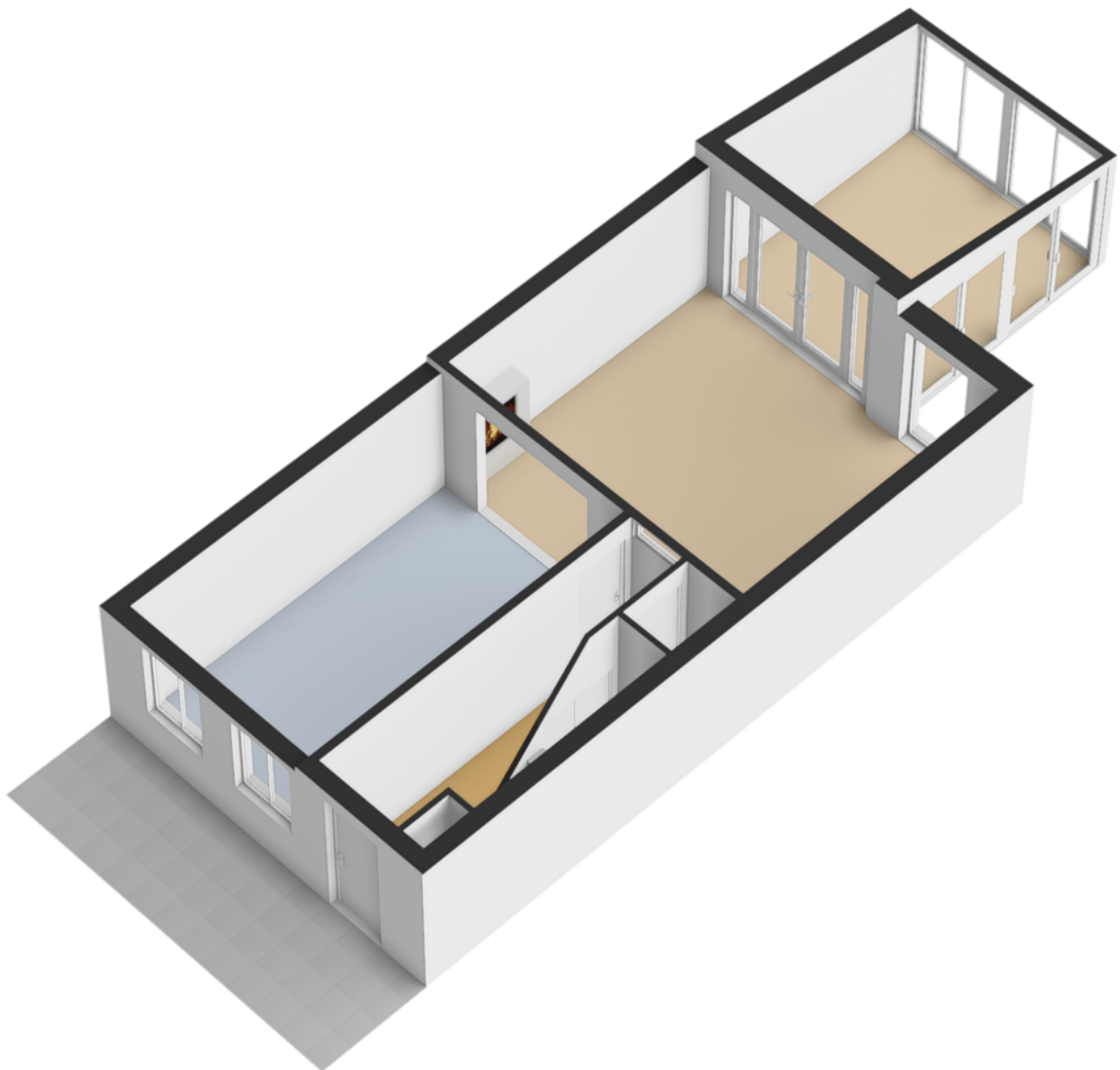


# Plattegrond

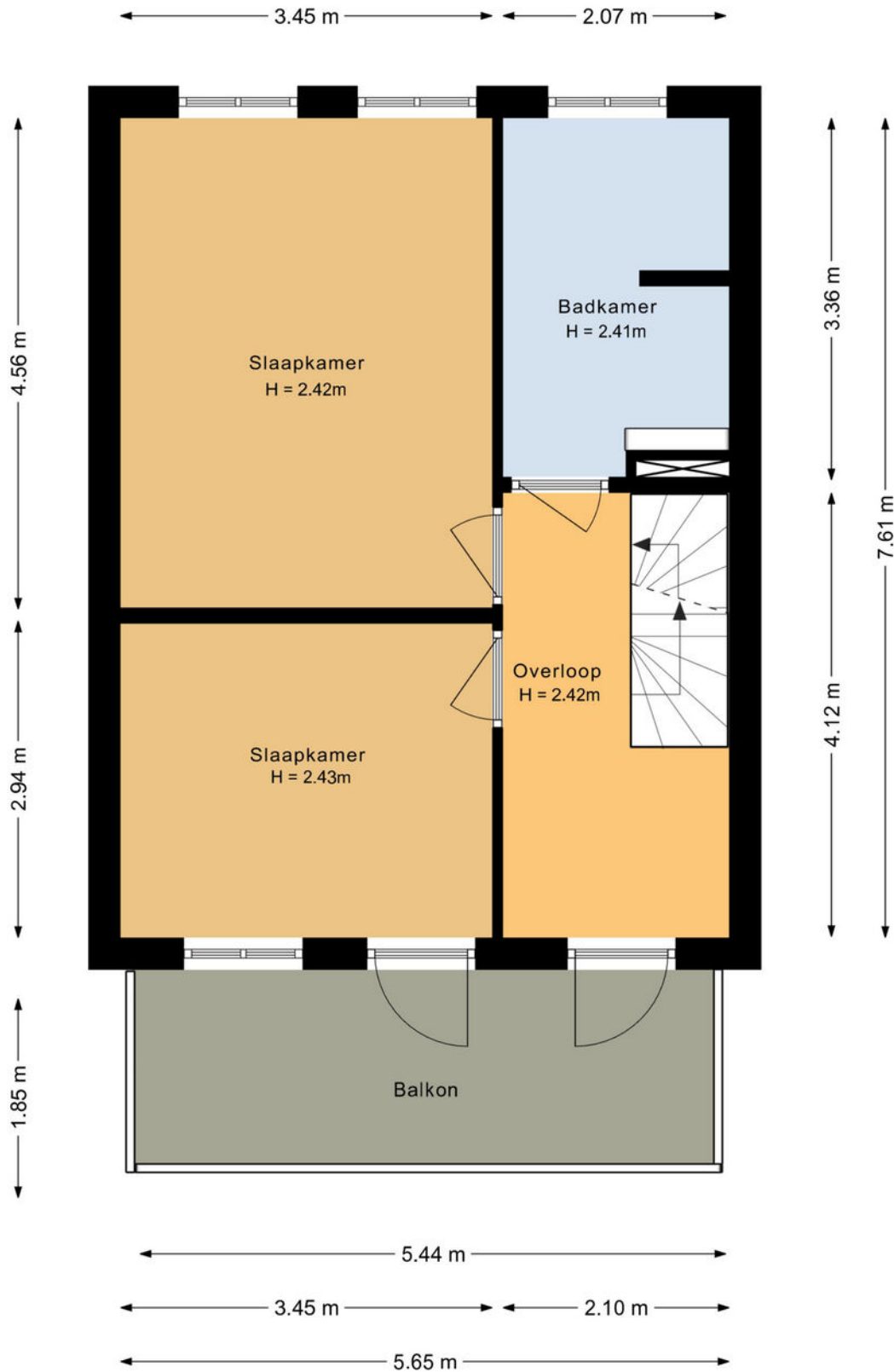


Aan de plattegronden kunnen geen rechten worden ontleend.

# Plattegrond

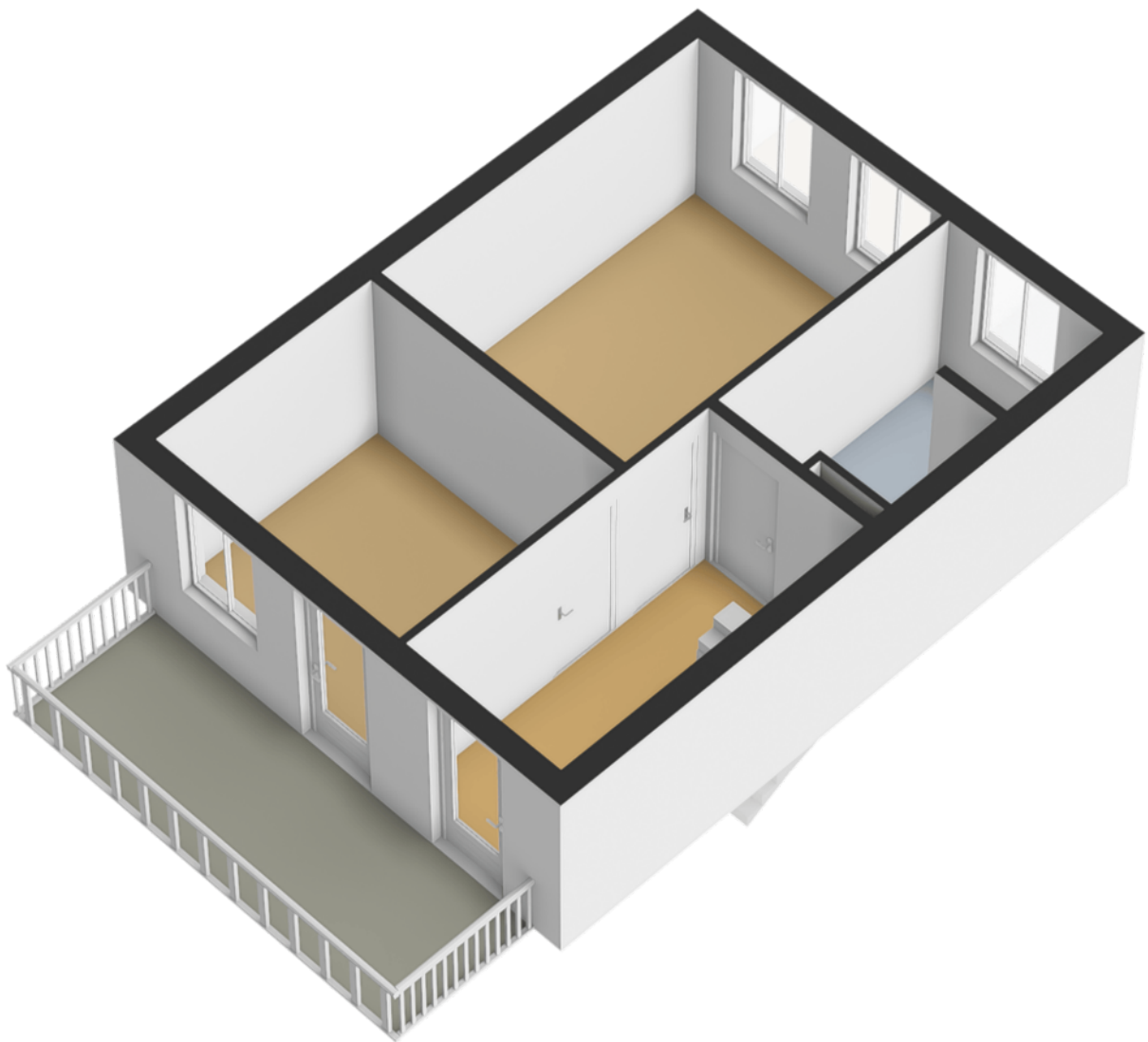


# Plattegrond

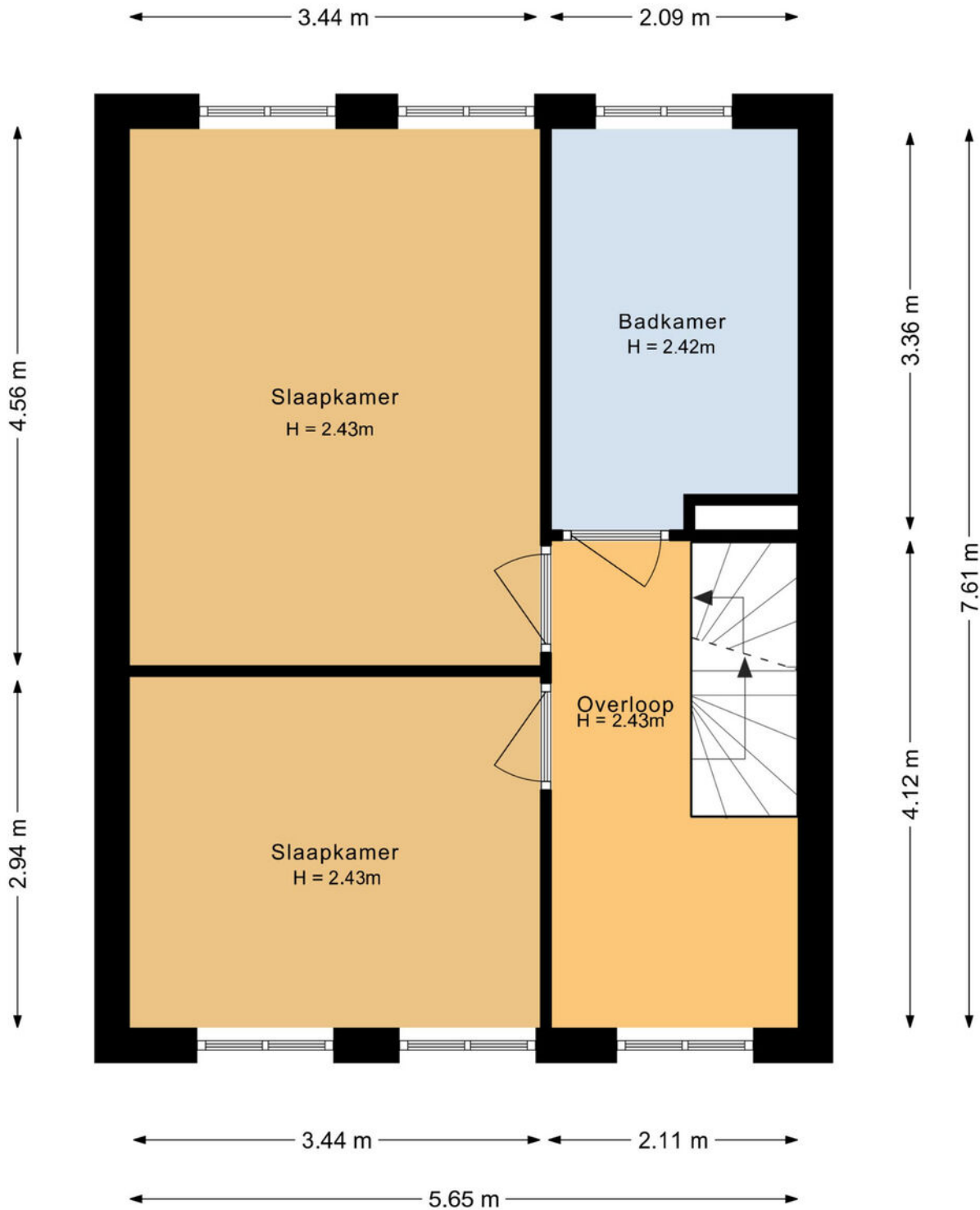


Aan de plattegronden kunnen geen rechten worden ontleend.

# Plattegrond

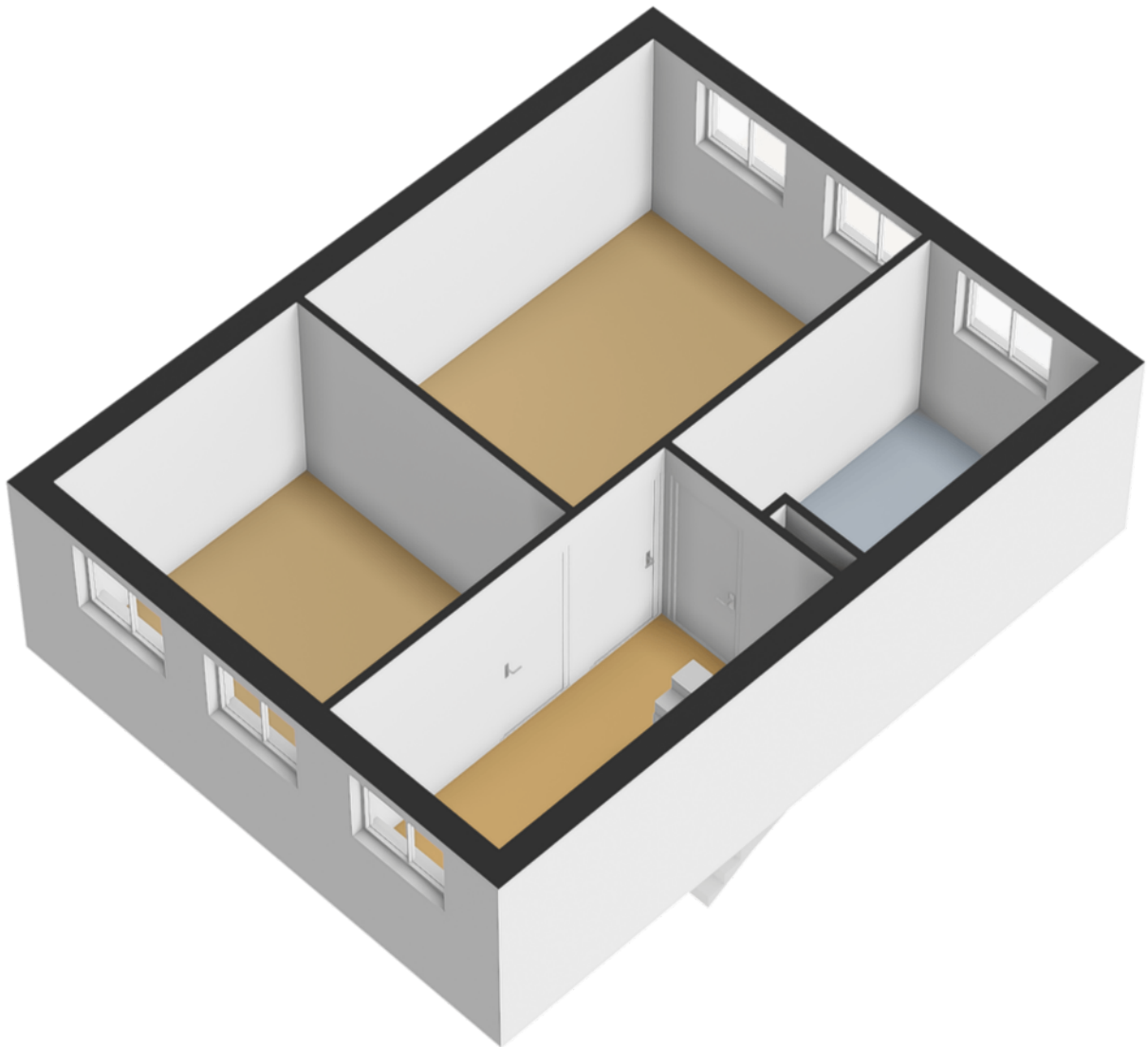


# Plattegrond

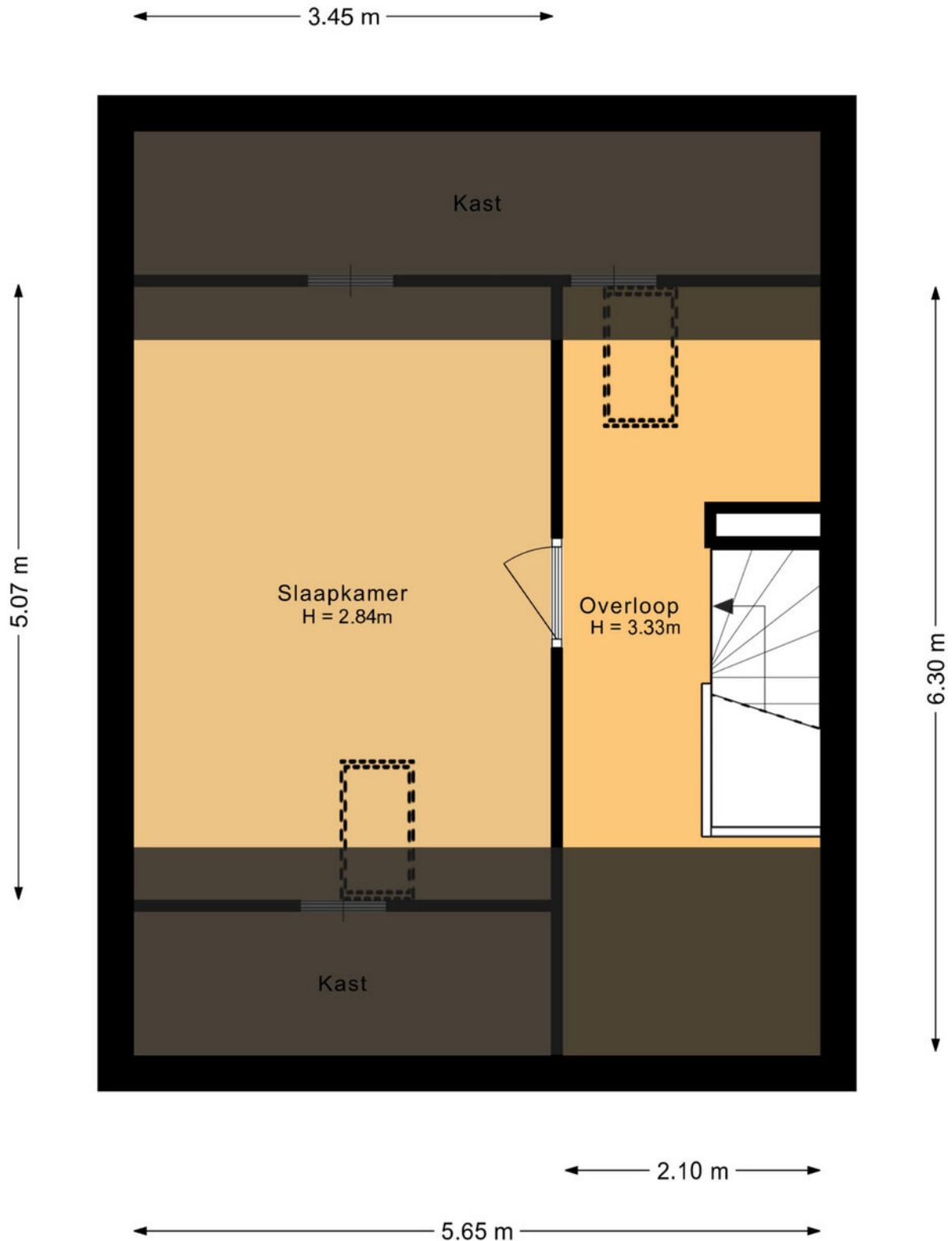


Aan de plattegronden kunnen geen rechten worden ontleend.

# Plattegrond

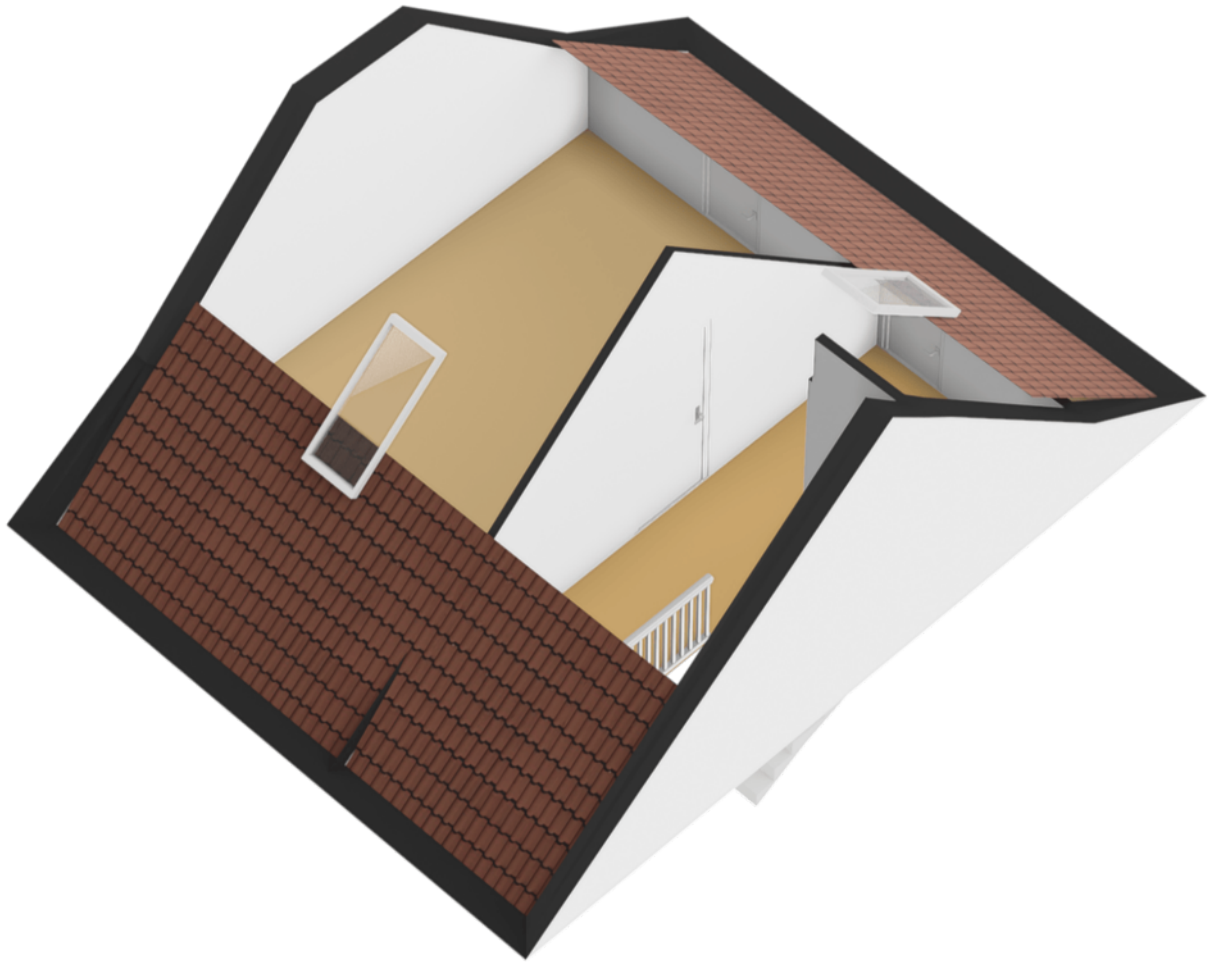


# Plattegrond



Aan de plattegronden kunnen geen rechten worden ontleend.

# Plattegrond

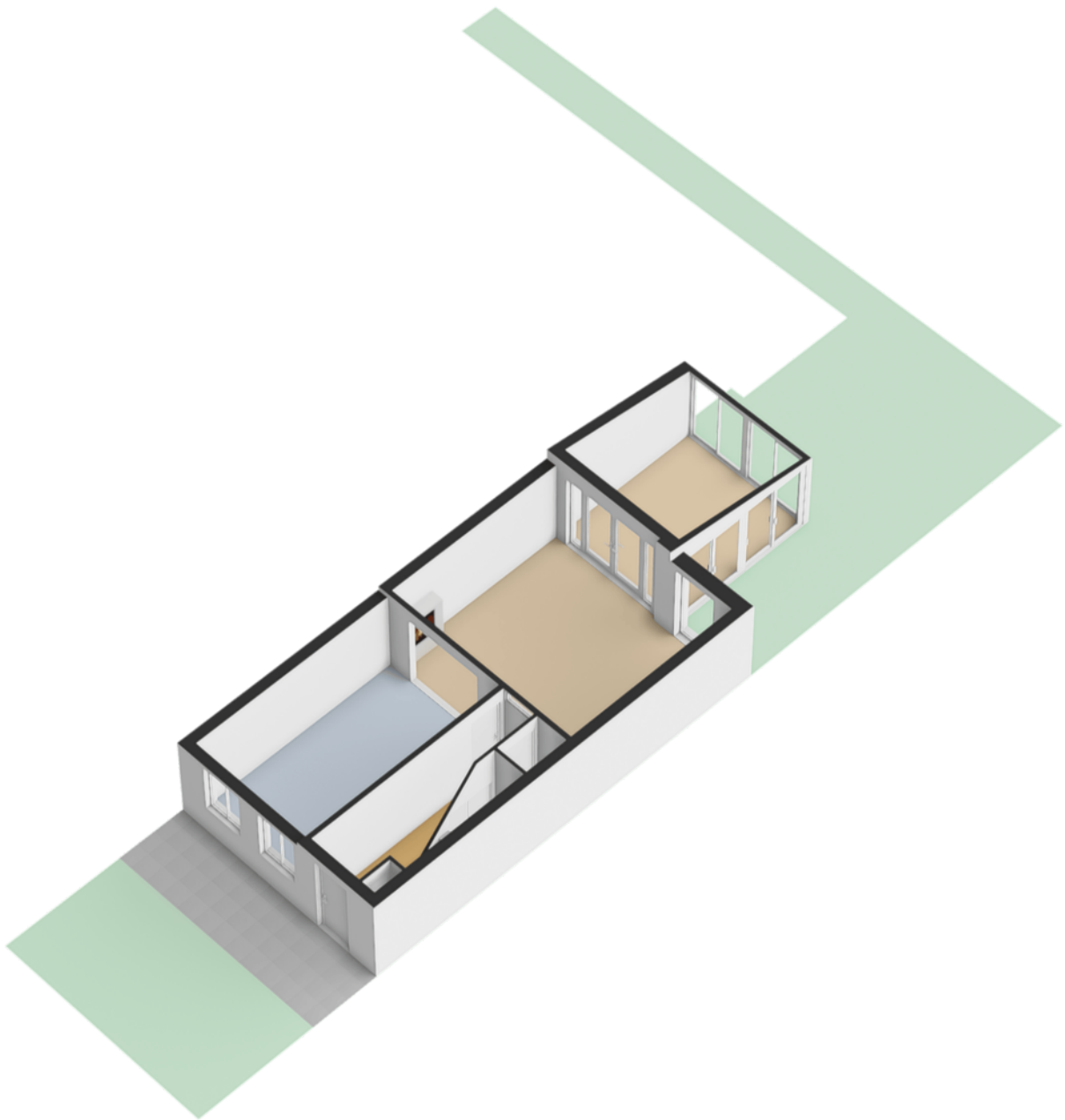


# Plattegrond

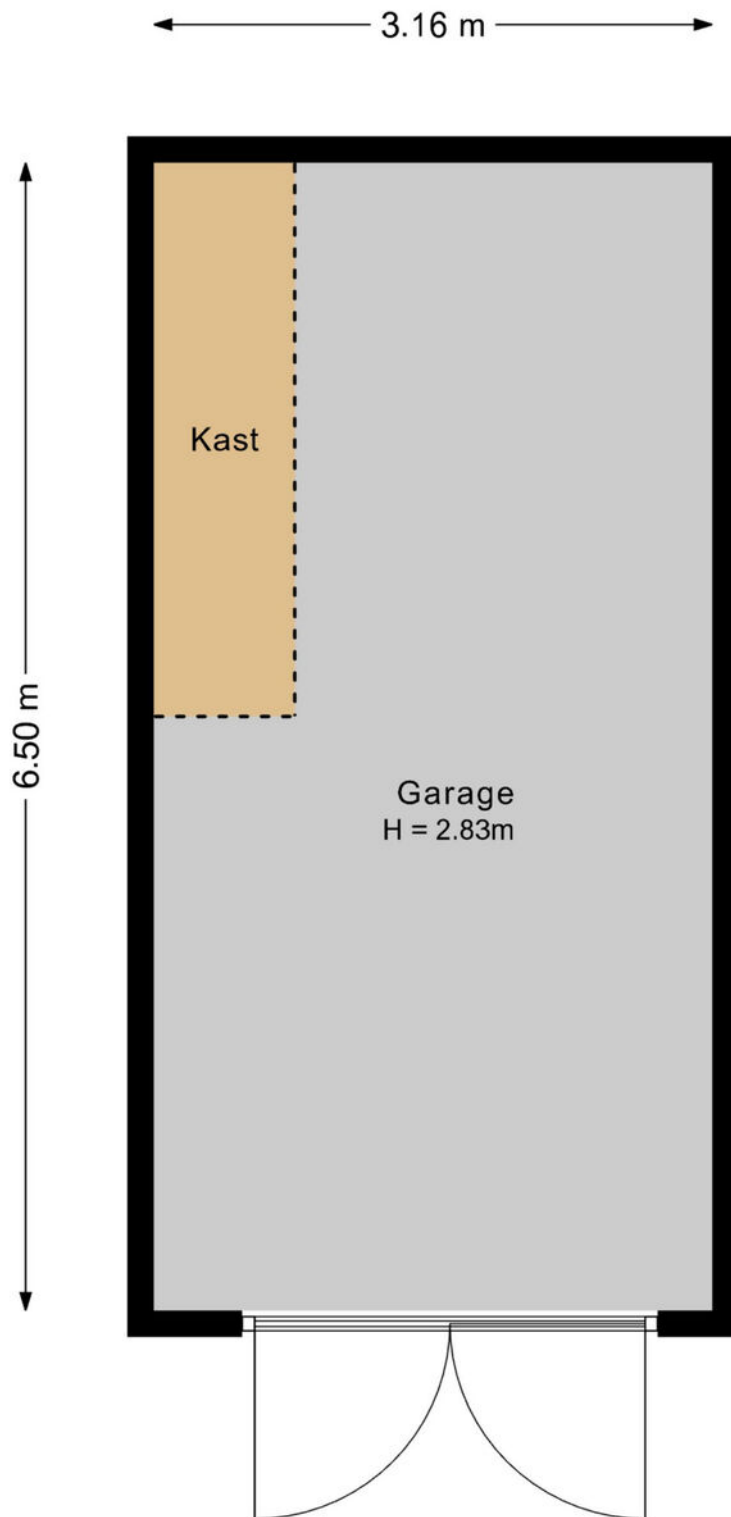


Aan de plattegronden kunnen geen rechten worden ontleend.

# Plattegrond

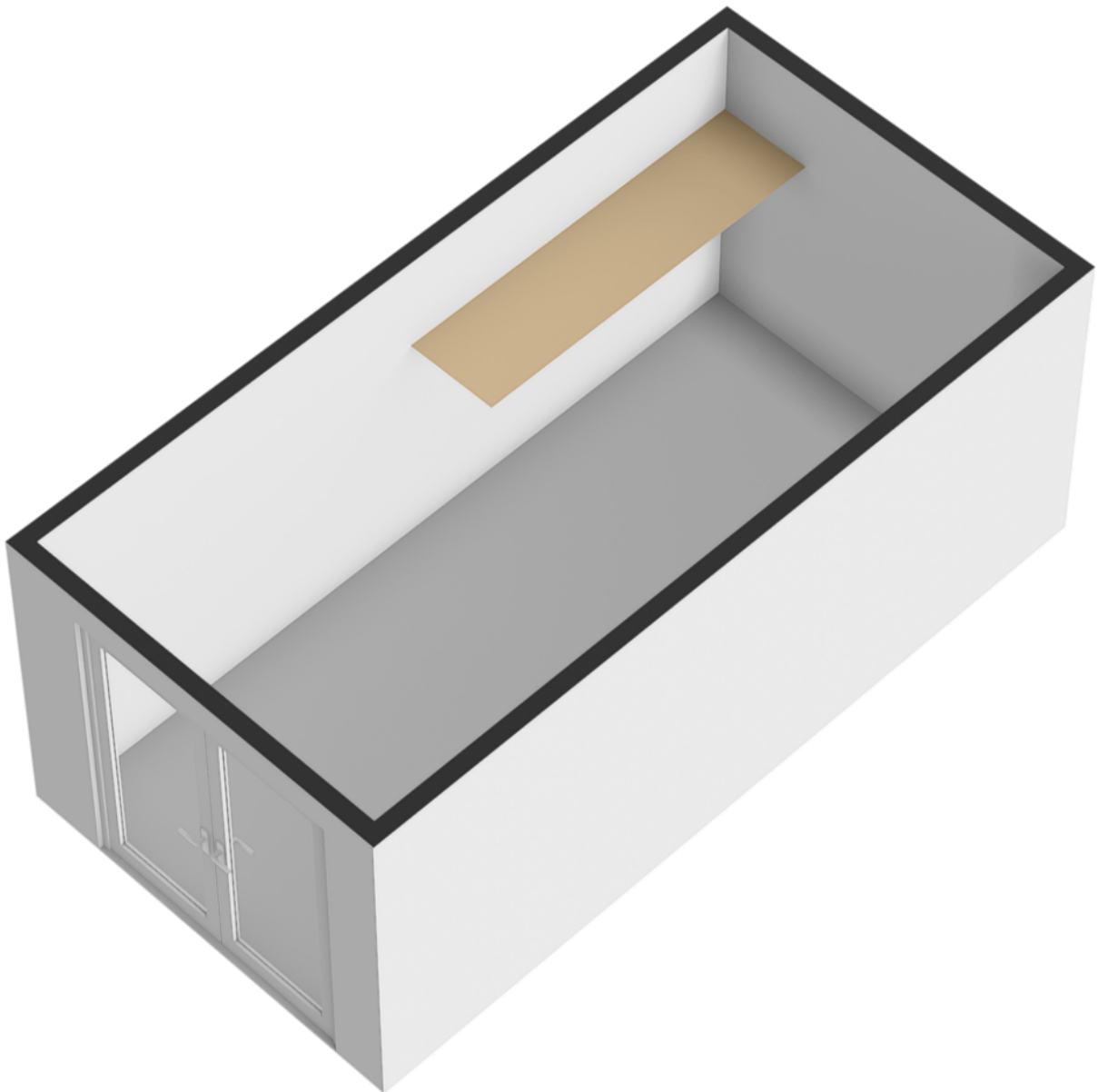


# Plattegrond

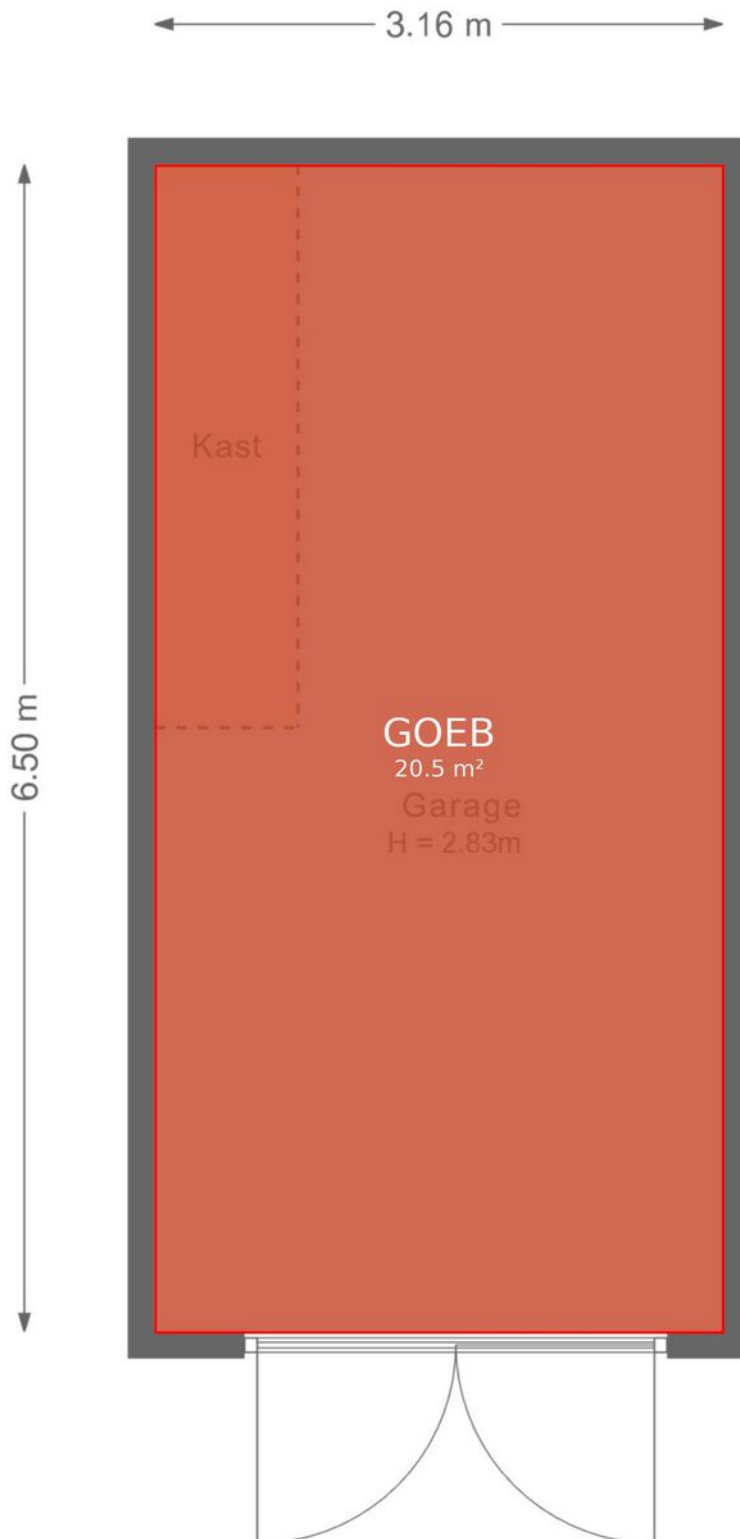


Aan de plattegronden kunnen geen rechten worden ontleend.

# Plattegrond

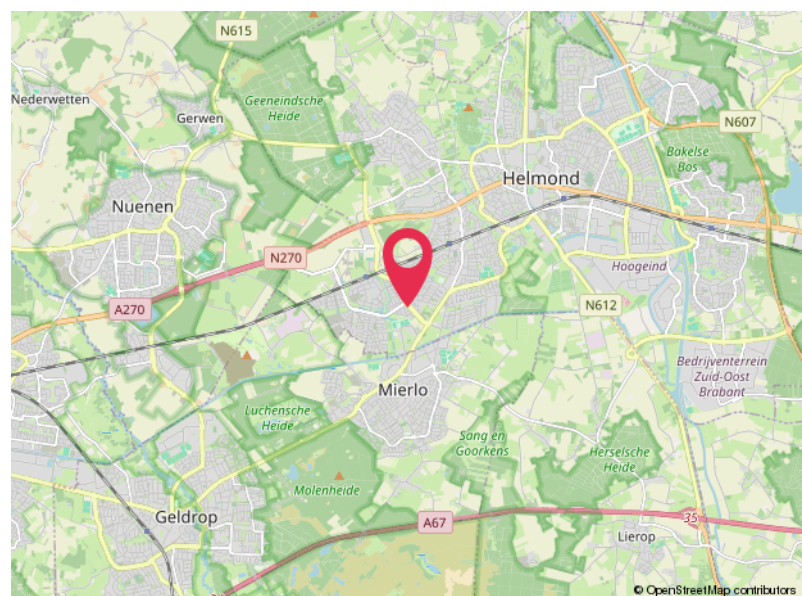
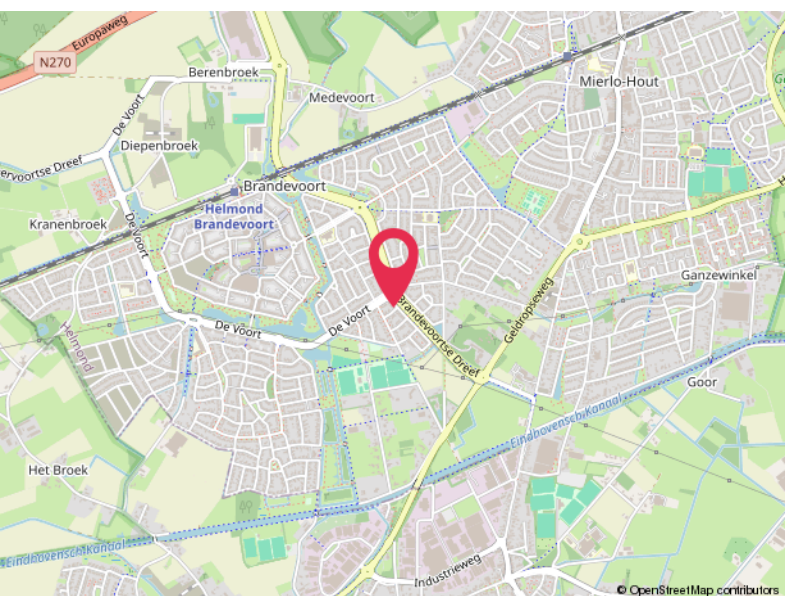
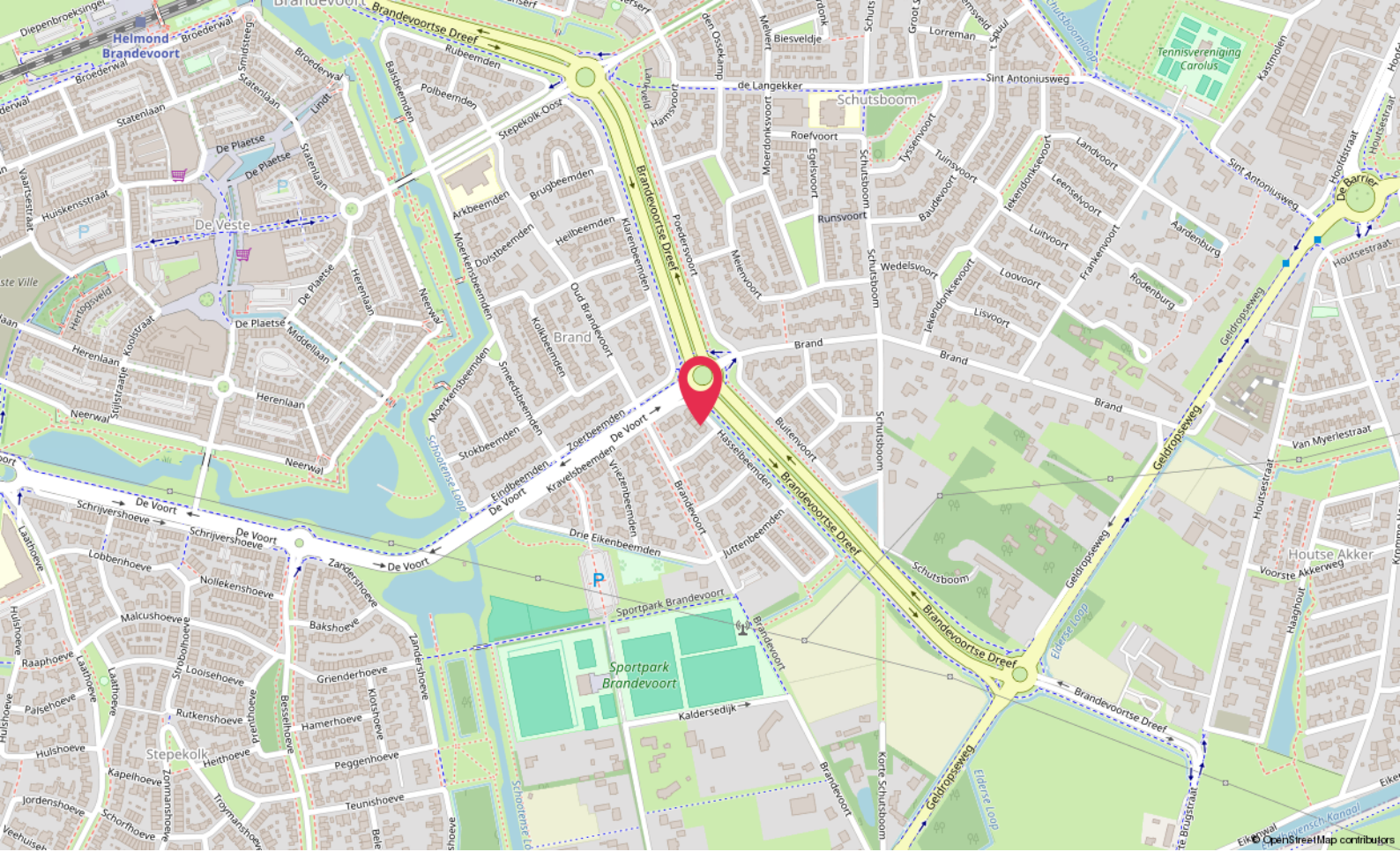


# Plattegrond



Aan de plattegronden kunnen geen rechten worden ontleend.





# Locatie

HASSELBEEMDEN 12  
Helmond

# Lijst van zaken

	Blijft achter	Gaat mee	Ter overname
<b>Woning - Interieur</b>			
Verlichting, te weten			
- inbouwspots/dimmers	X		
- opbouwspots/armaturen/lampen/dimmers	X		
- losse (hang)lampen	X		
Raamdecoratie/zonwering binnen, te weten			
- gordijnrails	X		
- gordijnen			X
- (losse) horren/rolhorren	X		
Vloerdecoratie, te weten			
- vloerbedekking	X		
- laminaat	X		
- plavuizen	X		
Overig, te weten			
- spiegelwanden	X		
<b>Woning - Keuken</b>			
Keukenblok (met bovenkasten)	X		
Keuken (inbouw)apparatuur, te weten			
- kookplaat	X		
- oven	X		
- combi-oven/combimagnetron	X		
- koelkast	X		
- vriezer	X		
- vaatwasser	X		
- koffiezetapparaat		X	
<b>Woning - Sanitair/sauna</b>			
Toilet met de volgende toebehoren			
- toilet	X		
- toiletrolhouder	X		
- toiletborstel(houder)	X		
Badkamer met de volgende toebehoren			

# Lijst van zaken

	Blijft achter	Gaat mee	Ter overname
- ligbad	X		
- douche (cabine/scherm)	X		
- planchet	X		
- toiletkast	X		
- toilet	X		
- toiletrolhouder	X		
- toiletborstel(houder)	X		
<b>Woning - Extérieur/installaties/veiligheid/energiebesparing</b>			
Brievenbus	X		
(Voordeur)bel	X		
Rookmelders	X		
(Klok)thermostaat	X		
Airconditioning	X		
Screens			X
Rolluiken	X		
Zonnepanelen	X		
Warmwatervoorziening, te weten			
- CV-installatie	X		
- boiler	X		
<b>Tuin - Inrichting</b>			
Tuinaanleg/bestrating	X		
Beplanting			X
<b>Tuin - Verlichting/installaties</b>			
Buitenverlichting	X		
<b>Tuin - Bebouwing</b>			
Tuinhuis/buitenberging	X		

# Hoomz.

Antoon van Rijenplein 1  
5021 AR Tilburg

+31 85 070 37 16  
[info@hoomz.nl](mailto:info@hoomz.nl)  
[www.hoomz.nl](http://www.hoomz.nl)