



TER HAAR  
MAKELAARS

# VEENDIJK 21-B LOOSDRECHT



# VEENDIJK 21-B

## LOOSDRECHT

Exclusief wonen aan het water van de Loosdrechtse Plassen

Aan de Veendijk in het geliefde Loosdrecht bevindt zich dit uitzonderlijk luxe appartement met riant terras en een panoramisch uitzicht over het water van de Loosdrechtse Plassen. Veendijk 21 B maakt onderdeel uit van het exclusieve West End Residence (2020) en combineert rust, comfort en hoogwaardige afwerking met een unieke ligging aan de haven.

Het appartement is volledig gerenoveerd en met veel aandacht voor detail afgewerkt met luxe materialen en maatwerkoplossingen. Het appartement is ontworpen voor wie waarde hecht aan verfijnd wooncomfort en een hoogwaardige woonbeleving, waarbij binnen en buiten naadloos in elkaar overlopen.

Dankzij de royale raampartijen en de ligging direct aan het water wordt het appartement gekenmerkt door een uitzonderlijke lichtinval en een vrij uitzicht over de haven en de aangemeerde boten. Dit resulteert in een verfijnd gevoel van ruimte, rust en exclusiviteit.

West End Residence biedt daarnaast een hoogwaardig voorzieningenniveau, waaronder een liftinstallatie, een ruime en beveiligde parkeergarage en riante bergingen, waarmee comfort en functionaliteit naadloos samenkomen.

Een unieke kans om luxe te wonen op een van de mooiste plekken aan de Loosdrechtse Plassen.

### **WEST END RESIDENCE**

West End is van oudsher een begrip in Loosdrecht. Op deze bijzondere locatie bevond zich vroeger een hotel met jachthaven, gelegen tussen de Eerste Plas en de rustige Loenderveense Plas, een van de meest gewilde plekken van het Loosdrechtse Plassengebied.

Op deze historische plek is het exclusieve en kleinschalige West End Residence gerealiseerd. Het project bestaat uit twee hoogwaardige gebouwen met elk slechts zes appartementen en een penthouse, waardoor een rustige en exclusieve woonomgeving ontstaat. Het terrein rondom is volledig afgeschermd met een hekwerk en toegangspoorten

Het ontwerp is van architecten Jan des Bouvrie en René de Vries, die bij de ontwikkeling veel aandacht hebben besteed aan kwaliteit, architectuur en uitstraling. Het complex is gebouwd met hoogwaardige materialen en voorzien van moderne technologie en geïntegreerde beveiliging, waardoor bewoners verzekerd zijn van een comfortabele, veilige en stijlvolle woonomgeving aan het water.

[www.westendresidence.nl](http://www.westendresidence.nl)



TER HAAR  
MAKELAARS

# VEENDIJK 21-B LOOSDRECHT

Exclusive living by the water of the Loosdrecht Lakes

Located on the Veendijk in the highly sought-after Loosdrecht area, this exceptionally luxurious apartment with spacious terraxa that offers panoramic views over the waters of the Loosdrecht Lakes. Veendijk 21 B is part of the exclusive West End Residence (2020) and combines tranquillity, comfort and high-end finishes with a unique location by the marina.

The apartment has been fully renovated and finished with great attention to detail, using luxurious materials and bespoke solutions. It is designed for those who value refined living comfort and a high-quality living experience, where indoor and outdoor spaces seamlessly merge.

Thanks to the generous windows and its waterfront location, the apartment is characterized by exceptional natural light and unobstructed views over the marina and the moored boats. This results in a refined sense of space, tranquillity and exclusivity.

West End Residence also offers a high level of amenities, including an elevator installation, a spacious and secure parking garage and generous storage rooms, where comfort and functionality come together seamlessly.

A unique opportunity to enjoy luxurious living in one of the most beautiful locations on the Loosdrecht Lakes.

## **WEST END RESIDENCE**

West End has long been a well-known landmark in Loosdrecht. This unique location previously housed a hotel with a marina, situated between the Eerste Plas and the tranquil Loenderveense Plas, one of the most sought-after areas of the Loosdrecht Lakes.

On this historic site, the exclusive and small-scale West End Residence has been realized. The project consists of two high-quality buildings, each with only six apartments and a penthouse, creating a peaceful and exclusive living environment. The surrounding grounds are fully enclosed by fencing and secured with access gates.

The design is by architects Jan des Bouvrie and René de Vries, who paid great attention to quality, architecture and appearance during the development. The complex has been built using high-quality materials and is equipped with modern technology and integrated security, ensuring residents enjoy a comfortable, safe and stylish living environment by the water.

[www.westendresidence.nl](http://www.westendresidence.nl)





TER HAAR  
MAKELAARS



# IN HET KORT | IN SHORT

- Woonoppervlakte ca. 229 m<sup>2</sup>
- Gelegen in het exclusieve West End Residence aan de Loosdrechtse Plassen, gebouwd in 2020
- Luxe ingericht met hoogwaardige materialen en maatwerkafwerking
- Panoramisch uitzicht over de plassen met een kleinschalige haven
- Royale woonkamer met grote raampartijen en wijds uitzicht
- Luxe woonkeuken met Italiaans marmeren werkblad en hoogwaardige inbouwapparatuur
- Ruime master bedroom met ensuite badkamer, uitgevoerd in Italiaans marmer
- Ruime tweede slaapkamer met eveneens een ensuite badkamer
- Tweede leefruimte / mogelijke extra derde slaapkamer
- Breed terras circa 65 m<sup>2</sup> over de volledige breedte van het appartement
- Tweede terras circa 15 m<sup>2</sup> aan de voorzijde met berging
- Eikenhouten vloer door de gehele woning
- Vloerverwarming en vloerkoeling via WKO-systeem, KNX-domoticasysteem, geavanceerd ventilatieen luchtsysteem
- Horren voor alle ramen
- Twee ruime parkeerplaatsen in afgesloten parkeergelegenheid te koop voor € 200.000 k.k., uitsluitend in combinatie met het appartement
- Separate royale berging in de onderbouw
- Mogelijkheid (voorrang) tot huren van een ligplaats in de haven
- Maandelijkse VvE-bijdrage van ca. € 700, per maand
- Verkoop onder voorbehoud van gunning verkoper
- Notariskeuze voor koper

- 
- Living area approx. 229 m<sup>2</sup>
  - Located in the exclusive West End Residence on the Loosdrecht Lakes, built in 2020
  - Luxuriously finished with high-quality materials and bespoke detailing
  - Panoramic views over the lakes with a small-scale marina
  - Spacious living room with large windows and expansive views
  - Luxury open-plan kitchen with Italian marble countertop and high-end built-in appliances
  - Atmospheric gas fireplace in the living room
  - Spacious master bedroom with ensuite bathroom finished in Italian marble
  - Spacious second bedroom, also with an ensuite bathroom
  - Second living space / potential third bedroom
  - Wide terrace approx. 64 m<sup>2</sup> across the full width of the apartment
  - Second terrace approx. 14 m<sup>2</sup> at the front with storage
  - Oak wooden flooring throughout the apartment
  - Underfloor heating and cooling via WKO system, KNX home automation system, advanced ventilation and air system
  - Insect screens on all windows
  - Two spacious parking spaces in a secure, gated parking facility are offered for sale at €200,000 costs for buyer, available exclusively in combination with the purchase of the apartment.
  - Separate generous storage room in the basement
  - Priority option to rent a mooring in the marina
  - Monthly service charges approx. €700 per month
  - Sale subject to seller's approval
  - Choice of notary for the buyer



TER HAAR  
MAKELAARS

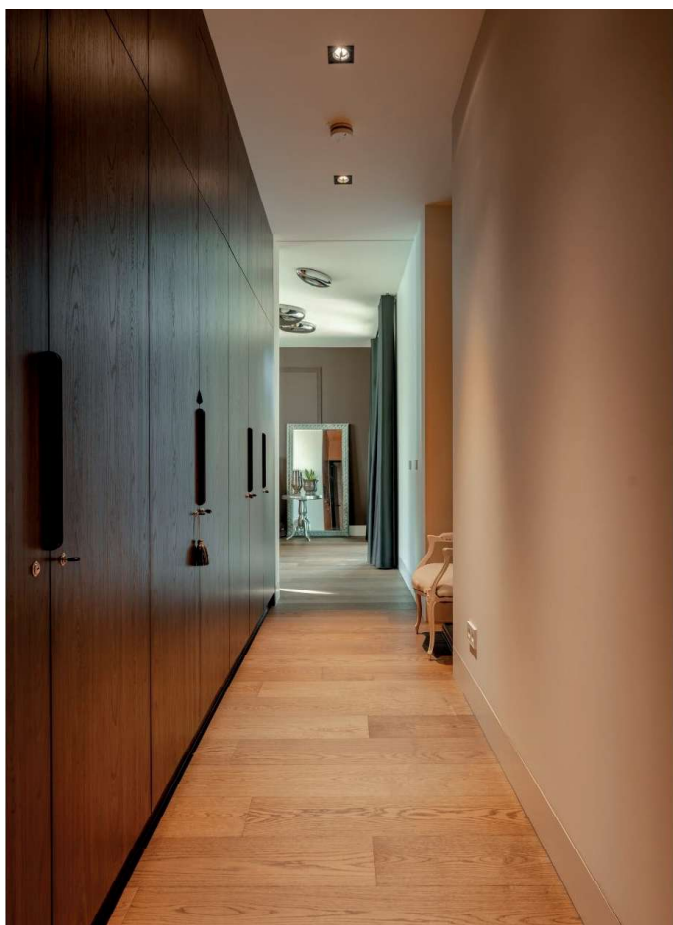






TER HAAR  
MAKELAARS







TER HAAR  
MAKELAARS



# INDELING | LAYOUT

Bij binnenkomst valt direct de open en lichte leefruimte op. De woonkamer is stijlvol ingericht en beschikt over een sfeervolle gashaard, maatwerk inbouwkasten en een royaal zitgedeelte met grote raampartijen en wijds uitzicht.

De open woonkeuken vormt het centrale punt van de leefruimte en sluit naadloos aan op de woonkamer en het terras. De keuken is uitgevoerd met een exclusief Italiaans marmeren werkblad in wit en groen en is voorzien van hoogwaardige inbouwapparatuur, waaronder een Miele stoomoven, Quooker, een combinatie van gas en inductie, een Liebherr koelkast en vriezer en een geïntegreerde bruiswaterfunctie.

Aan de voorzijde van de woning bevindt zich een tweede leefruimte die momenteel is ingericht als tv-kamer. Deze ruimte heeft directe toegang tot het voorterras en kan eenvoudig worden ingericht als extra derde slaapkamer, werkkamer of logeerkamer.

De royale master bedroom is voorzien van op maat gemaakte ensuite kasten met uitgebreide opbergmogelijkheden, waaronder een geïntegreerde schoenenkast. De ensuite badkamer is uitgevoerd met hetzelfde Italiaanse marmer als de keuken en beschikt over een ruime inloepdouche en toilet.

De tweede slaapkamer is tevens voorzien van op maat gemaakte inbouwkasten en een ensuite badkamer met douche.

Door de gehele woning ligt een hoogwaardige eikenhouten vloer, die bijdraagt aan de warme en luxe uitstraling van het interieur.

---

Upon entering, the open and bright living space immediately stands out. The living room is stylishly designed and features an atmospheric gas fireplace, bespoke built-in cabinetry and a generous seating area with large windows and expansive views.

The open-plan kitchen forms the central point of the living space and connects seamlessly to the living room and the terrace. The kitchen is fitted with an exclusive Italian marble countertop in white and green and is equipped with high-end built-in appliances, including a Miele steam oven, Quooker, a combination of gas and induction, a Liebherr fridge and freezer and an integrated sparkling water function.

At the front of the property, there is a second living space currently arranged as a TV room. This space has direct access to the front terrace and can easily be converted into an additional third bedroom, office or guest room.

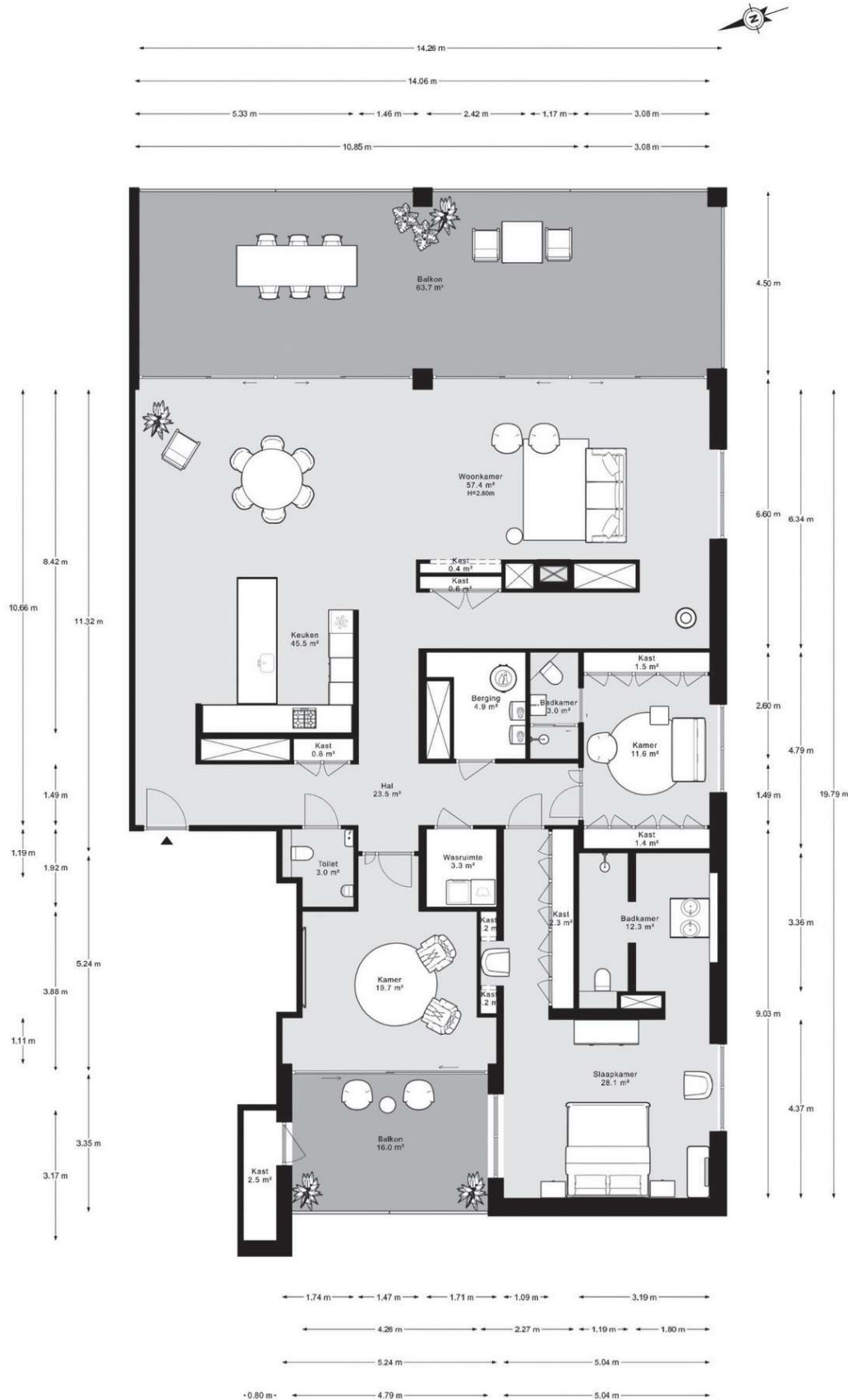
The spacious master bedroom features bespoke ensuite wardrobes with extensive storage options, including an integrated shoe cabinet. The ensuite bathroom is finished with the same Italian marble as the kitchen and includes a large walk-in shower and toilet.

The second bedroom is also fitted with bespoke built-in wardrobes and an ensuite bathroom with shower.

Throughout the entire apartment, a high-quality oak wooden floor has been installed, contributing to the warm and luxurious atmosphere of the interior.

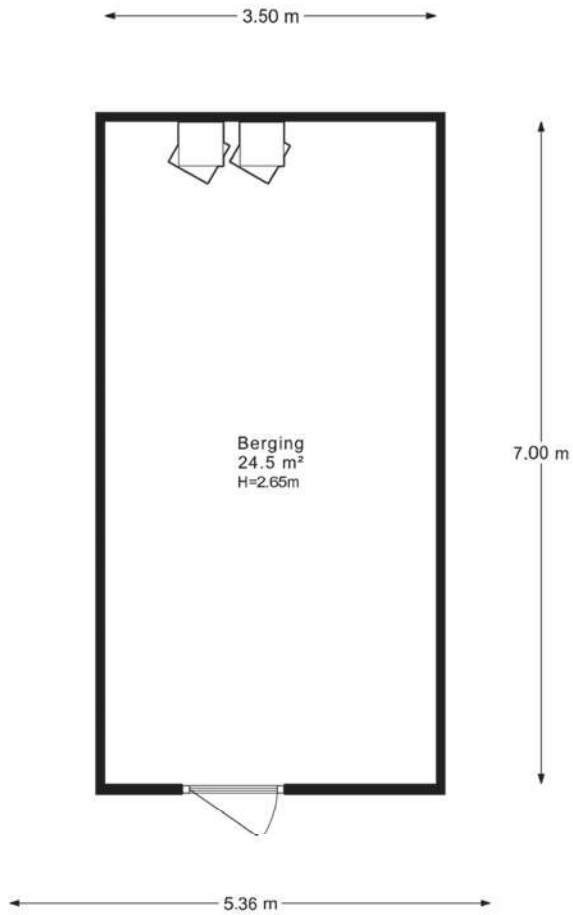
# PLATTEGROND | FLOORPLAN

## appartement | apartment

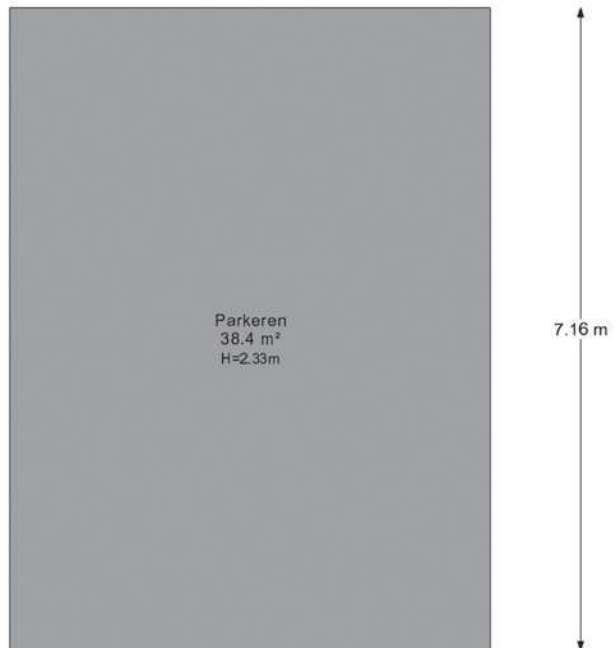


# PLATTEGROND | FLOORPLAN

berging | salvage

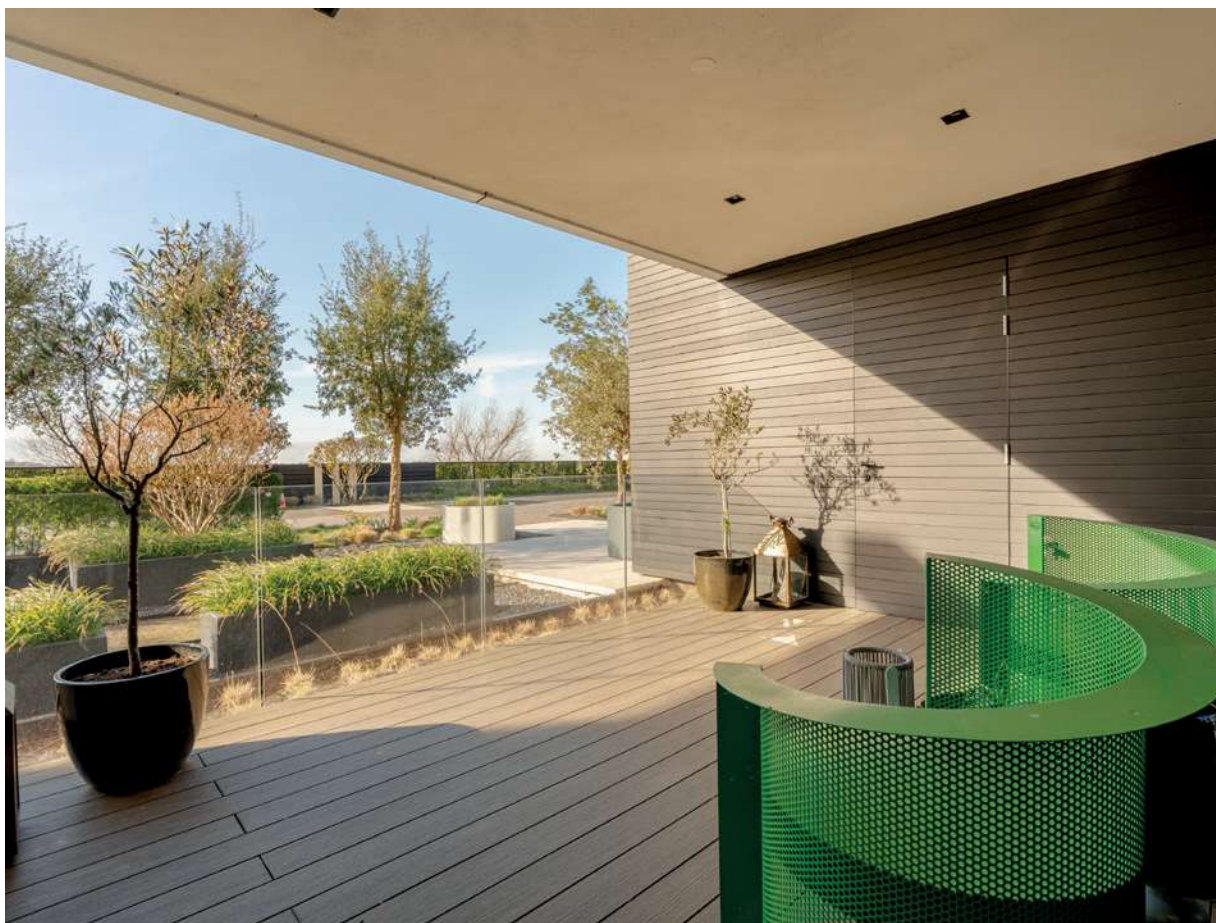


parkeerplaats | parkingspot





TER HAAR  
MAKELAARS



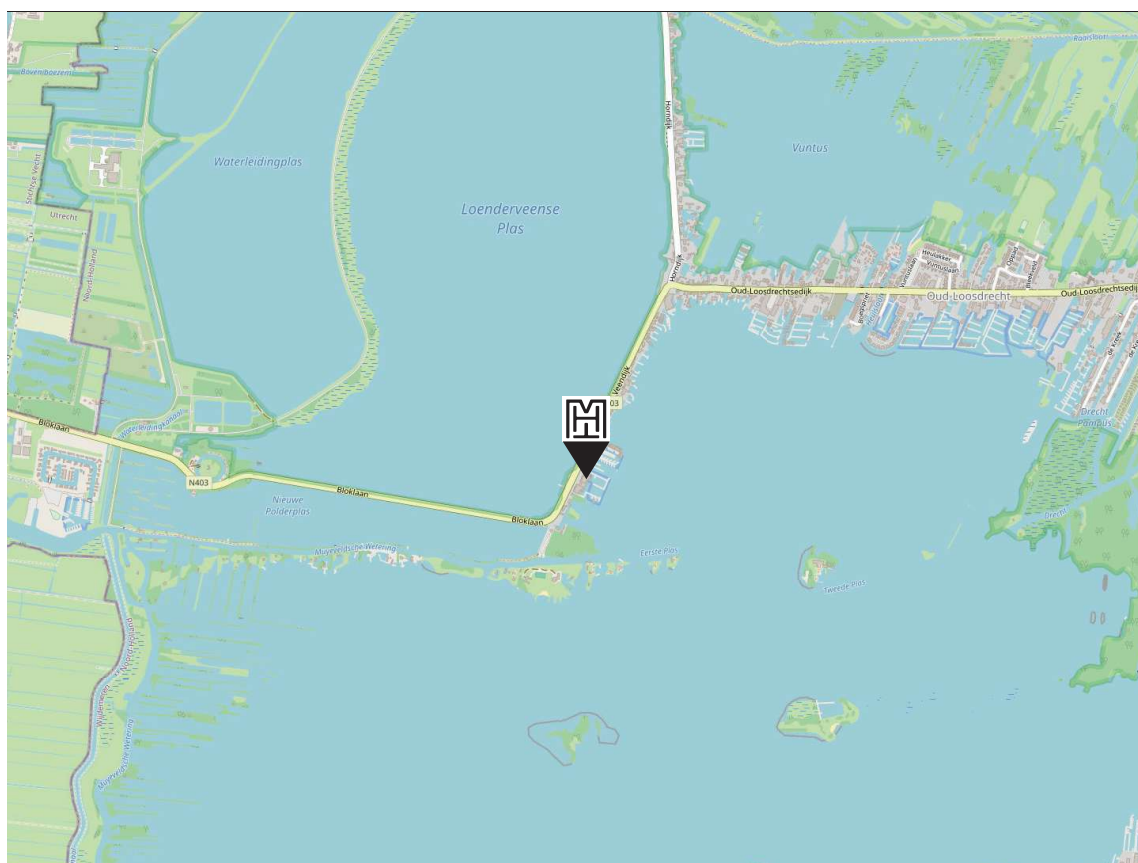
# LIGGING | LOCATION

Veendijk 21 B ligt in het prestigieuze West End Residence, direct aan de Loosdrechtse Plassen. Dit gebied staat bekend om zijn unieke combinatie van natuur, water en exclusief wonen.

De omgeving biedt volop mogelijkheden voor watersport, varen en recreatie. In de directe nabijheid bevinden zich diverse jachthavens, restaurants en recreatieve voorzieningen, waardoor het gebied zowel levendig als ontspannen aanvoelt.

Tegelijkertijd is de bereikbaarheid uitstekend. Steden als Amsterdam, Utrecht en Hilversum zijn binnen korte tijd bereikbaar en 't Gooi ligt op steenworp afstand, waardoor de woning een ideale combinatie biedt van rust aan het water en de nabijheid van stedelijke voorzieningen.

Hier woont u midden in het groen en aan het water, met alle comfort van een modern en luxe appartement.



Veendijk 21 B is located in the prestigious West End Residence, directly on the Loosdrecht Lakes. This area is known for its unique combination of nature, water and exclusive living.

The surroundings offer ample opportunities for water sports, boating and recreation. In the immediate vicinity, you will find several marinas, restaurants and leisure facilities, making the area both vibrant and relaxing.

At the same time, accessibility is excellent. Cities such as Amsterdam, Utrecht and Hilversum can be reached within a short time, and 't Gooi is just around the corner, offering the perfect combination of tranquillity by the water and proximity to urban amenities.

Here, you live surrounded by greenery and water, with all the comfort of a modern and luxurious apartment.



TER HAAR  
MAKELAARS



## **BIEDINGSPROCES**

Ten behoeve van de voortgang van de verkoop en afbakening van verantwoordelijkheden, geven wij hierbij graag melding van de verkoopcondities in geval een aspirant-koper geen gebruik wenst te maken van deskundige aankoopbegeleiding zulks in de vorm van een beëdigd of gecertificeerd makelaar. Indien bij het aangaan van de onderhandelingen hiertoe door de aspirant-koper wordt gekozen dient deze:

- aan verkopend makelaar naar genoegen aan te tonen dat het onderliggend voorstel voldoende financieel is gewaarborgd. Dit kan worden aangetoond door bijvoorbeeld contact met of afgifte van een uitgebracht advies door een daartoe deskundig en erkend financiële instelling of adviseur.
- zich rekenschap te geven dat biedingen slechts behandeld worden indien de bieding schriftelijk (per e-mail en/of post) aan de verkopend makelaar is toegezonden, vergezeld van een afschrift van een geldig legitimatiebewijs.
- te aanvaarden dat verkoper en diens makelaar aan aspirant-koper al hetgeen meedelen dat ter kennis van koper behoort te worden gebracht, met dien verstande dat inlichtingen over feiten welke aan koper bekend zijn of uit eigen onderzoek bekend hadden kunnen zijn, voor zover een dergelijk onderzoek naar geldende verkeersopvattingen van koper verlangd mag worden, door verkoper en/of diens makelaar niet behoeven te worden verstrekt. Aspirant-koper dient zelf de voor koop gangbare informatiebronnen te raadplegen.
- te begrijpen dat biedingen van kracht blijven tot het moment waarop de verkoper (en/of diens makelaar) antwoordt met een acceptatie, het uitbrengen van een ander voorstel of door afwijzing van het door aspirant-koper uitgebrachte voorstel. Echter, in tegenstelling tot de situatie voor 1 september 2003, is de koop van een woning, door een consument, pas gesloten als de koopakte door de koper en verkoper is getekend. Tot die tijd is er geen rechtsgeldige koop.

## **NOTARISKEUZE**

De koopakte zal worden opgemaakt volgens het model van de Koninklijke Notariele Beroepsorganisatie, Ring Amsterdam, door een door koper aan te wijzen notaris, kantoorhoudende in de regio Amsterdam of binnen een straal van 5 km van het ter verkoop aangeboden object.

## **BANKGARANTIE / WAARBORG SOM**

Het is gebruikelijk dat de koper binnen 4 tot 6 weken na ondertekening koopakte een garantie stelt van 10% van de koopsom in de vorm van een bankgarantie of waarborgsom.

## **DRIE DAGEN BEDENKTIJD**

Een consument die een woning koopt heeft 3 dagen bedenktijd. In die periode kan de koper de overeenkomst alsnog ongedaan maken. De koper krijgt zo de gelegenheid om alsnog deskundigen te raadplegen of te reflecteren over de aankoop. Deze bedenktijd is van dwingend recht: koper en verkoper kunnen niet afspreken dat deze niet van toepassing is. Wel kan koper tijdens de bedenktijd uit eigen beweging afstand doen van de resterende bedenktijd. De bedenktijd begint op de dag die volgt op de dag dat de koper de door beide partijen getekende koopakte heeft ontvangen.

## **NEN 2580 NORM**

Wij meten conform de branche vastgestelde NEN 2590 norm. De oppervlakte kan derhalve afwijken van vergelijkbare panden en/of oude referenties. Dit heeft te maken met de NEN 2580 norm. Wij doen ons uiterste best de juiste oppervlakte te berekenen en zoveel mogelijk te ondersteunen door het plaatsen van plattegronden met maatvoeringen. Wij willen echter benadrukken dat aan enig verschil tussen de opgegeven en de werkelijke grootte geen rechten kunnen worden ontleend.

## **DISCLAIMER**

Alle informatie in deze brochure is door ons met de nodige zorgvuldigheid samengesteld. Onzerzijds wordt echter geen enkele aansprakelijkheid aanvaard voor enige onvolledigheid, onjuistheid of anderszins, dan wel de gevolgen daarvan. Alle opgegeven maten en oppervlakten zijn indicatief. Koper heeft zijn eigen onderzoek plicht naar alle zaken die voor koper van belang zijn. Met betrekking tot deze woning is de makelaar adviseur van verkoper. Wij adviseren u een deskundige NVM-makelaar in te schakelen, die u begeleidt bij het aankoopproces. Indien u specifieke wensen heeft omtrent de woning, adviseren wij u deze tijdig kenbaar te maken aan uw aankopend makelaar en hiernaar zelfstandig onderzoek te (laten) doen. Indien u geen deskundige vertegenwoordiger inschakelt, acht u zich volgens de wet deskundig genoeg om alle zaken die van belang zijn te kunnen overzien. Van toepassing zijn de NVM voorwaarden.



## **BIDDING PROCESS**

For the purpose of the progress of the sale and the demarcation of responsibilities, we would like to inform you of the conditions of sale in the event that a prospective buyer does not wish to make use of expert purchase guidance in the form of a sworn or certified broker. If the prospective buyer chooses this option when entering into negotiations, he or she must:

- satisfactorily demonstrate to the selling broker that the underlying proposal is sufficiently financially guaranteed. This can be demonstrated, for example, by contacting or issuing advice issued by an expert and recognized financial institution or advisor.
- to be aware that bids will only be processed if the bid is sent in writing (by e-mail and/or post) to the selling broker, accompanied by a copy of a valid ID.
- to accept that the seller and his broker will communicate to the prospective buyer everything that should be brought to the buyer's attention, with the understanding that information about facts that are known to the buyer or could have been known from his own investigation, insofar as such an investigation into current traffic views may be required of the buyer, need not be provided by the seller and/or his broker. The prospective buyer must consult the usual sources of information for the purchase himself.
- understand that offers remain valid until the seller (and/or his/her agent) responds with an acceptance, makes another offer or rejects the offer made by the prospective buyer. However, unlike the situation before 1 September 2003, the purchase of a home by a consumer is only concluded when the purchase agreement has been signed by the buyer and seller. Until that time, there is no legally valid purchase.

## **NOTARY CHOICE**

The deed of sale will be drawn up in accordance with the model of the Royal Notarial Professional Organisation, Ring Amsterdam, by a notary to be appointed by the buyer, with an office in the Amsterdam region or within a radius of 5 km of the property offered for sale.

## **BANK GUARANTEE / DEPOSIT**

It is customary for the buyer to provide a guarantee of 10% of the purchase price in the form of a bank guarantee or deposit within 4 to 6 weeks after signing the purchase agreement.

## **THREE DAYS COOLING-OFF PERIOD**

A consumer who buys a home has a 3-day cooling-off period. During this period, the buyer can still cancel the agreement. This gives the buyer the opportunity to still consult experts or reflect on the purchase. This cooling-off period is mandatory: buyer and seller cannot agree that it does not apply. However, during the cooling-off period, the buyer can voluntarily waive the remaining cooling-off period. The cooling-off period starts on the day following the day on which the buyer has received the purchase agreement signed by both parties.

## **NEN 2580 STANDARD**

We measure in accordance with the industry-established NEN 2590 standard. The surface area may therefore deviate from comparable buildings and/or old references. This is due to the NEN 2580 standard. We do our utmost to calculate the correct surface area and to support it as much as possible by placing floor plans with dimensions. However, we would like to emphasise that no rights can be derived from any difference between the stated and the actual size.

## **DISCLAIMER**

All information in this brochure has been compiled by us with the necessary care. However, no liability is accepted on our part for any incompleteness, inaccuracy or otherwise, or the consequences thereof. All stated sizes and surfaces are indicative. The buyer has his own duty to investigate all matters that are important to the buyer. With regard to this property, the broker is the advisor to the seller. We advise you to engage an expert NVM broker, who will guide you through the purchasing process. If you have specific wishes regarding the property, we advise you to make these known to your purchasing broker in good time and to conduct (or have conducted) independent research into them. If you do not engage an expert representative, you consider yourself to be sufficiently expert by law to be able to oversee all matters that are important. The NVM conditions apply.



## UW MAKELAAR | YOUR REAL ESTATE AGENT

Bart ter Haar

info@terhaarmakelaars.nl  
+31 (0)20 573 60 00

### Ter Haar Makelaars B.V.

Jacob Obrechtstraat 39H, 1071 KG Amsterdam

T +31 (0)20 573 60 00 E info@terhaarmakelaars.nl

W www.terhaarmakelaars.nl

Deze informatie is door ons met de nodige zorgvuldigheid samengesteld. Onzerzijds wordt echter geen enkele aansprakelijkheid aanvaard voor enige onvolledigheid, onjuistheid of anderszins, dan wel de gevolgen daarvan. Alle opgegeven maten en oppervlakten zijn indicatief.

