



DE ARGONAUT

ARGONAUTENSTRAAT 96 I
AMSTERDAM

Architectuur
ARCHITECT G.J. RUTGERS

5

Woonkamer en keuken
WONEN EN KOKEN

9

Slaapkamers en badkamer
SLAPEN EN BADEN

19

Buitenruimte
BALKON

29

Buurtgids
OUD-ZUID

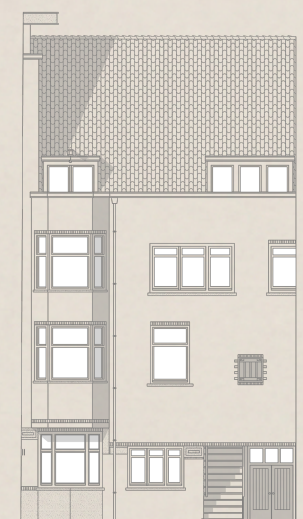
33

Bereikbaarheid

41

Kenmerken

46



De Argonaut

BABETTE MEIJERS & DANIËL DE BONT / BROERSMA WERKEN
& WONEN

Argonautenstraat 96-I is een appartement met een heldere opzet en een prettige maatvoering. Gelegen in de Stadionbuurt, een wijk die bekend staat om haar samenhangende architectuur en rustige straatbeeld, biedt deze woning een logische indeling en een comfortabele woonbasis.

Wat hier opvalt, is de duidelijke verdeling tussen de verschillende functies.

Wonen aan de voorzijde met de charmante erker en zicht op de straat. Koken en slapen aan de achterzijde, gericht op het balkon en de binnentuinen.

De woning biedt flexibiliteit in gebruik. Met één ruime slaapkamer is het comfortabel en royaal wonen, waarbij de aangrenzende kamer eenvoudig kan worden ingericht als tweede slaapkamer of werkruimte.

Een praktisch en evenwichtig appartement op een fijne locatie in Amsterdam Zuid.

De volledige woonbeleving is te ervaren op onze website via deze [link](#).

The Argonaut

Argonautenstraat 96-I is an apartment with a clear layout and well-balanced proportions. Located in the Stadionbuurt — a neighbourhood known for its cohesive architecture and quiet residential character — the home offers a logical floor plan and a comfortable living base.

What immediately stands out is the distinct separation of functions. The living area sits at the front, featuring a charming bay window with a pleasant view over the street. Cooking and sleeping take place at the rear, oriented towards the balcony and the green inner gardens.

The home offers flexibility in use. With one spacious bedroom, it provides a generous and comfortable living experience, while the adjacent room can easily be arranged as a second bedroom or a dedicated workspace.

A practical, well-proportioned apartment in a lovely location in Amsterdam South.



Babette Meijers
Mobiel: +31 611490926
babette@broersma.nl



Daniël de Bont
Mobiel: +31 6 34 56 71 72
daniel@broersma.nl



Architectuur

ARCHITECT G.J. RUTGERS

Het appartement ligt in de Stadionbuurt, een wijk die bekend staat om haar rustige straatbeeld en brede lanen. De buurt werd in de jaren '20 en '30 ontwikkeld als uitbreiding van Amsterdam-Zuid, waarbij veel aandacht werd besteed aan de relatie tussen gebouwen, straatprofiel en openbare ruimte. In plaats van losse panden werden complete bouwblokken ontworpen. Daardoor ontstond een rustig en evenwichtig geheel. De gevels sluiten op elkaar aan in materiaalgebruik en hoogte. Metselwerk, lichte kozijnen, erkers en doorlopende balkons geven de straat een herkenbare uitstraling die tot op de dag van vandaag goed zichtbaar is. Het appartement maakt deel uit van deze zorgvuldig ontworpen omgeving. De gevel met genuanceerd metselwerk, lichte kozijnen en de karakteristieke erker aan de voorzijde past vanzelfsprekend in het beeld van de straat. De erker geeft het appartement niet alleen extra karakter, maar zorgt ook voor veel licht en een prettig uitzicht op de rustige, groene omgeving. De woning heeft daarnaast een eigen entree via een natuurstenen buitentrap, wat bijdraagt aan het klassieke karakter van het gebouw en zorgt voor een zelfstandige toegang. De Stadionbuurt staat bekend om haar groene karakter en de brede opzet van de straten. Tegelijkertijd liggen voorzieningen als het Beatrixpark, het Stadionplein en de winkels en speciaalzaken aan de Olympiaweg en Marathonweg op korte afstand. Ook de Zuidas, het Olympisch Stadion en diverse cafés en restaurants zijn dichtbij, waardoor de buurt een prettige balans biedt tussen rust, groen en stedelijke levendigheid.

Architecture

The apartment is located in the Stadionbuurt, a neighbourhood known for its quiet residential character and broad, tree-lined streets. Developed in the 1920s and 1930s as an expansion of Amsterdam South, the area was designed with great attention to the relationship between buildings, street profile and public space. Rather than individual structures, complete building blocks were conceived, resulting in a calm and harmonious whole. The façades align in materials and height, while brickwork, light window frames, bay windows and continuous balconies give the streetscape a recognisable identity that remains clearly visible to this day. The apartment forms part of this carefully designed urban ensemble. Its façade, featuring nuanced brickwork, light-coloured frames and a characteristic bay window at the front, sits naturally within the rhythm of the street. The bay window not only adds charm but also brings in abundant daylight and offers a pleasant view over the quiet, green surroundings. The home additionally benefits from its own private entrance via an external natural-stone staircase, enhancing the building's classical character and providing an independent point of access. Stadionbuurt is known for its green, spacious layout. At the same time, amenities such as the Beatrixpark, Stadionplein and the shops and specialty stores along Olympiaweg and Marathonweg are all close by. The Zuidas, the Olympic Stadium and a variety of cafés and restaurants are also within easy reach, giving the neighbourhood a balanced mix of tranquillity, greenery and urban vibrancy.





96



WOONKAMER EN KEUKEN



Wonen en koken

IN DE ERKER IS EEN BREDE VENSTERBANK GECREËERD DIE ZICH GOED LEENT ALS ZITPLEK

De woonkamer ligt aan de voorzijde van het appartement en wordt gekenmerkt door de erker die het zitgedeelte extra licht en diepte geeft. De grote ramen zorgen hier voor een prettige hoeveelheid daglicht en bieden uitzicht op de rustige straat. In de erker is een brede vensterbank gecreëerd die zich goed leent als zitplek of leeshoek. De ruimte heeft een fijne maatvoering waardoor een comfortabele zithoek eenvoudig kan worden ingericht, met daarnaast voldoende plek voor aanvullende meubels.

Aangrenzend ligt een tweede kamer die momenteel is ingericht als werkruimte. Deze kamer kan ook goed functioneren als tweede slaapkamer. De ruimte sluit logisch aan op de woonkamer en biedt daarmee flexibiliteit in gebruik, afhankelijk van de woonwensen. Aan de achterzijde bevindt zich de woonkeuken. Deze ruimte is ruim opgezet en biedt voldoende plaats voor een grote eettafel, waardoor het een natuurlijke plek wordt om samen te komen voor ontbijt, diner of een kop koffie. Grote ramen en de deur naar het balkon zorgen hier voor daglicht gedurende de dag. Het balkon ligt direct aan de keuken en vormt een prettig verlengstuk van deze ruimte. Vanaf hier kijk je uit over de binnentuinen van het bouwblok, wat zorgt voor een rustige en groene setting. Hierdoor voelt de keuken licht en open, met een directe verbinding tussen binnen en buiten.

Wining and dining

The living room is located at the front of the apartment and is defined by the bay window, which gives the seating area extra light and depth. Large windows bring in a pleasant amount of daylight and offer a view over the quiet street. The bay window features a wide windowsill that can easily serve as a seat or reading nook. The room has well-balanced proportions, allowing for a comfortable seating arrangement with plenty of space for additional furniture. Adjacent to the living room is a second room, currently used as a workspace. This room can also function well as a second bedroom. Its position next to the living room makes it naturally integrated into the layout, offering flexibility depending on one's needs. At the rear of the apartment is the kitchen-diner. This generously sized space provides ample room for a large dining table, making it a natural gathering place for breakfast, dinner or a cup of coffee. Large windows and the door to the balcony ensure daylight throughout the day. The balcony is directly connected to the kitchen and forms a pleasant extension of the space. From here, you overlook the green inner gardens of the block, creating a calm and leafy setting. This makes the kitchen feel bright and open, with a direct connection between indoors and outdoors.















SLAAPKAMERS EN BADKAMER



Slapen en baden

VANUIT DE SLAAPKAMER IS ER DIRECTE TOEGANG TOT DE
BADKAMER

De slaapkamer ligt aan de rustige achterzijde van het appartement en heeft een comfortabele maat. Dankzij de ligging aan de binnentuinen is het hier aangenaam stil, wat de ruimte een ontspannen karakter geeft. De aanwezige inbouwkast biedt praktische bergruimte voor kleding en zorgt ervoor dat de kamer overzichtelijk blijft ingericht. Vanuit de slaapkamer is er directe toegang tot de badkamer, waardoor een logische en comfortabele en-suite situatie ontstaat. De badkamer is verzorgd uitgevoerd en voorzien van een ruime inloopdouche met glazen wand, een wastafelmeubel en een natuurstenen waskom. De combinatie van grote wandtegels, houtaccenten en natuursteen geeft de ruimte een rustige en warme uitstraling. Praktisch is dat het toilet zowel vanuit de badkamer als vanuit de hal bereikbaar is. Hierdoor kunnen gasten gebruikmaken van het toilet zonder door de slaapkamer te hoeven, terwijl de en-suiteverbinding met de slaapkamer behouden blijft.

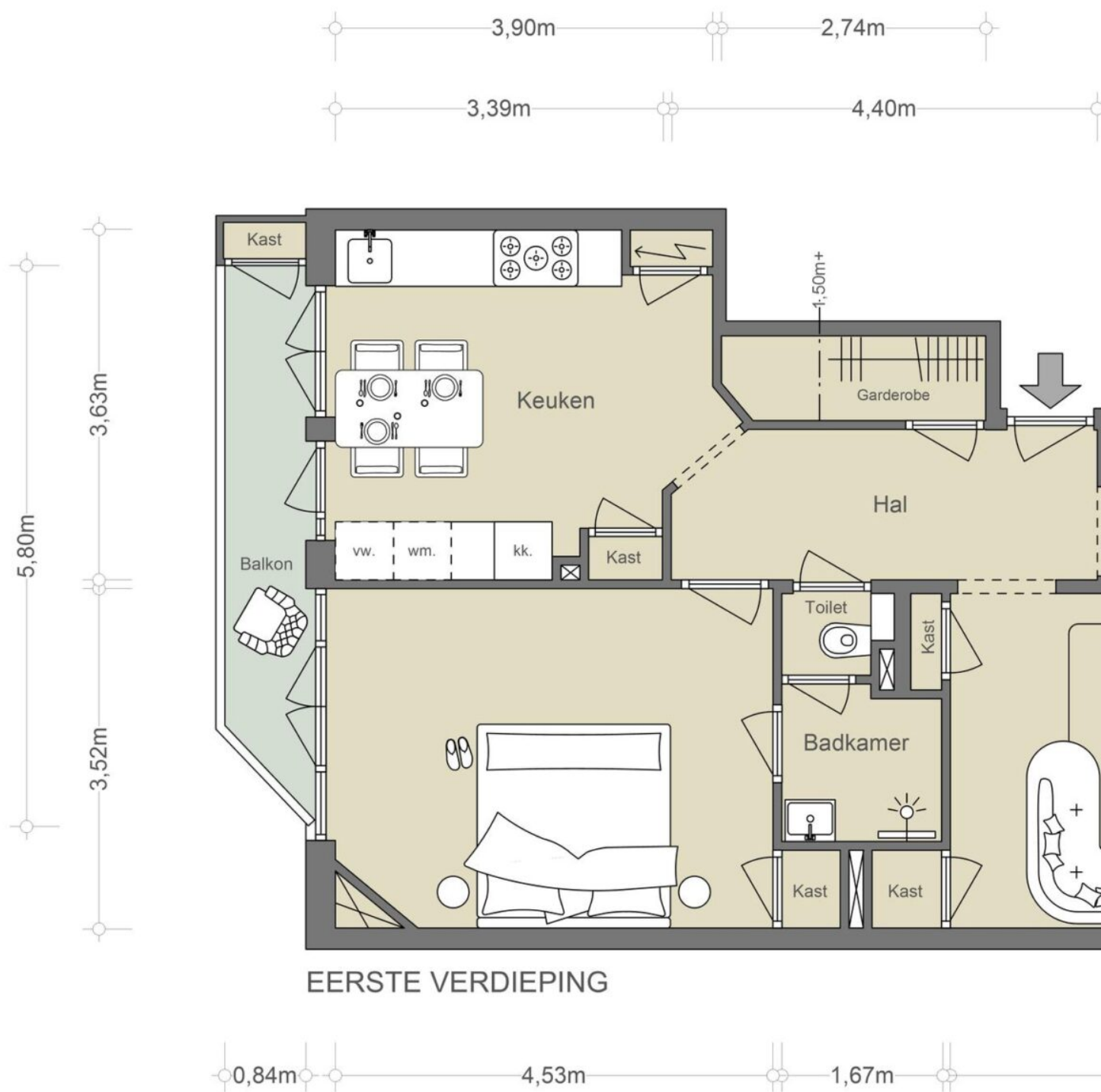
Rest and refresh

The bedroom is located at the quiet rear of the apartment and offers comfortable proportions. Its position overlooking the inner gardens ensures a peaceful atmosphere, giving the room a relaxed and restful character. The built-in wardrobe provides practical storage space and helps keep the room neatly organised. From the bedroom, there is direct access to the bathroom, creating a logical and comfortable en-suite arrangement. The bathroom is neatly finished and features a spacious walk-in shower with glass partition, a vanity unit and a natural-stone washbasin. The combination of large wall tiles, wooden accents and natural stone gives the space a warm and soothing appearance.

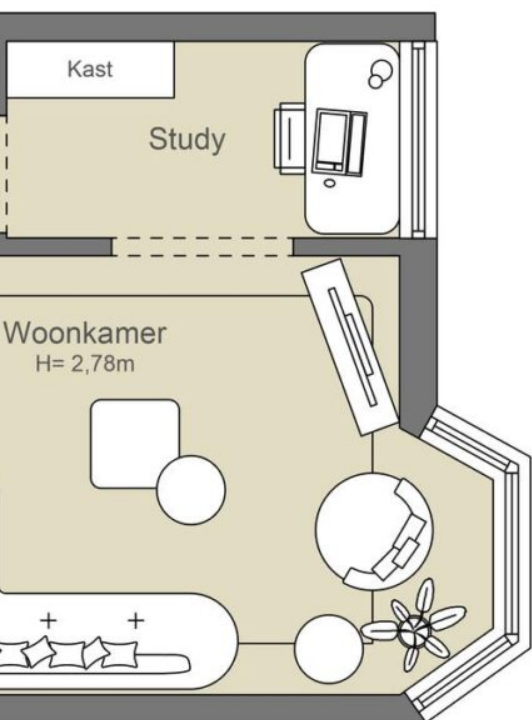
A practical detail is that the toilet is accessible both from the bathroom and from the hallway. This allows guests to use the toilet without passing through the bedroom, while still preserving the en-suite connection for daily use.



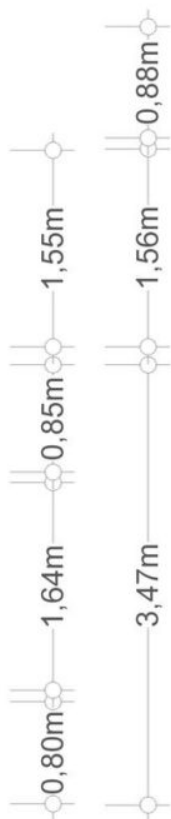




3,10m



4,71m



NEN2580/ BBMI - NVM

Gebruiksoppervlakte wonen
68,30 m ²
Overige inpandige ruimte
0,40 m ²
Gebouwgebonden buitenruimte
4,90 m ²
Externe bergruimte
n.v.t.

Dit object is niet door Archimetrix gemeten, op de tekening aangegeven maten zijn circa-maten

archimetrix







BUITENRUIMTE



Balkon

HET BALKON KIJKT UIT OVER DE BINNENTUINEN VAN HET
BOUWBLOK

Aan de achterzijde van het appartement bevindt zich het balkon, direct toegankelijk vanuit de woonkeuken. Hierdoor vormt het een natuurlijk verlengstuk van de leefruimte en is het een prettige plek om bijvoorbeeld buiten te ontbijten of een kop koffie te drinken. Het balkon kijkt uit over de binnentuinen van het bouwblok. De open ligging en het uitzicht op het groene binnengebied geven de buitenruimte een rustige en beschutte sfeer. Tegelijkertijd blijft er voldoende lichtinval, mede door de open bebouwing aan de achterzijde.

Langs het balkon bevindt zich bovendien een praktische balkonkast, ideaal voor het opbergen van bijvoorbeeld kussens, schoonmaakspullen of tuinaccessoires. Hierdoor blijft de buitenruimte overzichtelijk en goed bruikbaar.

Balcony

At the rear of the apartment is the balcony, directly accessible from the kitchen-diner. This makes it a natural extension of the living space and a pleasant spot for outdoor breakfasts or a morning coffee.

The balcony overlooks the inner gardens of the block. Its open orientation and the view of the green courtyard give the outdoor space a calm and sheltered atmosphere, while still allowing plenty of natural light, thanks in part to the open layout of the rear buildings.

Alongside the balcony is a practical outdoor storage cabinet, ideal for storing cushions, cleaning supplies or garden accessories. This keeps the balcony tidy and easy to use throughout the year.

VASCOBELO
Café - Brasserie

VASCOBELC



BUURTGIDS



A **Vascobelo**
Stadionplein 100,
1076 CK Amsterdam

Vascobelo, van origine uit Antwerpen, was bedoeld als een café waar mensen zouden komen voor een unieke koffie ervaring. Inmiddels is de keten aan Vascobelo Café-Brasseries bekend van veel meer dan alleen dat.

B **Stadionpleinmarkt**
Stadionplein,
1076 CJ Amsterdam

Op het mooie Stadionplein, midden in Oud-Zuid vind je elke zaterdag de Stadionpleinmarkt. Ze gaan om 09:00 open en zijn dus een ideale markt voor mensen die op zaterdag vroeg hun weekboodschappen gedaan willen hebben.

C **Cucina casalinga**
Stadionweg 271,
1076 NZ Amsterdam

Giovanni Carmelitano is de eigenaar van Cucina Casalinga, een Italiaans restaurant gevestigd aan de Stadionweg 271 in Amsterdam-Zuid. Geboren in Rome, met een moeder uit Puglia, brengt Giovanni zijn Zuid-Italiaanse roots tot leven in zijn restaurant.

D **Wils Bakery & Café**
Stadionplein 24,
1076 CM Amsterdam

In Amsterdam Zuid vind je nu Wils Bakery Café op de begane grond. Een mix van bakkerij en Franse bistro. Wils is een nieuwe onderneming van chef Joris Bijdendijk en de Vermaat Groep (Vermaat bezit Rijks en Wils).

E **Restaurant Wils (*)**
Stadionplein 26,
1076 CM Amsterdam

Deze unieke culinaire hotspot opent zijn deuren in 2019 dankzij chef Joris Bijdendijk. Het restaurant bevindt zich naast het Olympische stadion.

F **NENI**
Stadionplein 8,
1076 CM Amsterdam

NENI is een Midden-oosters restaurant gevestigd aan het Stadionplein. De naam is een samenstelling van de voorletters van de vier zonen van Haya Molcho; de drijfveer van deze zaak. Haya is geboren in Tel-Aviv en heeft daar psychologie gestudeerd.

G **Umeno**
Agamemnonstraat 27,
1076 LP Amsterdam

Umeno is een van de oudste Japanse restaurants in Amsterdam dat geliefd is bij haar vaste lokale gasten.

H **Slagerij Zikking & Zoon**
Marathonweg 51,
1076 TB Amsterdam

Slagerij Zikking & Zoon zit aan de Marathonweg en is een begrip in Amsterdam. Eigenaar Robert Zikking is een geboren en getogen Amsterdammer die samen met zijn vrouw in 1995 gepassioneerd en vol zelfvertrouwen een eigen zaak begon.

I **De Frietsteeg**
Stadionkade 73 /A,
1076 BJ Amsterdam

De Frietsteeg is een snackbar aan de gracht in de Stadionbuurt. Ze serveren hier heerlijke krokante frietjes en vele andere snacks. De frieten worden met de hand gesneden en je hebt keus uit meer dan 20 sauzen.

J **Diez Gallery**
Parnassusweg 220,
1076 AV Amsterdam

Diez is een Amsterdamse kunstgalerie met een internationale uitstraling, opgericht in 2022 door Diego Diez. De tentoonstellingen worden samengesteld in samenwerking met kunstenaars die affiniteit hebben met Diez's interesses en zullen zowel internationaal als nationaal talent presenteren in Amsterdam.

K **Le Fournil de Sébastien**
Olympiaplein 119,
1077 CW Amsterdam

Le Fournil is het initiatief van Susan en Sébastien, die na jaren bakkerservaring in Frankrijk in 2007 naar Nederland kwamen om een authentieke Franse boulangerie te openen.

L **L'Amuse**
Olympiaplein 111,
1077 CV Amsterdam

Volgens sommigen is dit de beste kaaswinkel van Nederland. Ze hebben een indrukwekkend breed assortiment van de lekkerste kazen. Ook heerlijke wijn, salami, ham en olijfolie is hier te koop.

M **The Coffee District**
Olympiaplein III,
1077 CV Amsterdam

The Coffee District Eigenaren Adil Loukane en Rosa Loukane begonnen met een hole-in-the-wall coffeeshop in een modewinkel in Zuid. Toen de winkel de deuren sloot, grepen Adil en Rosa hun kans en besloten om hun eigen koffiebar te openen.

N **Cinema The Pulse**
Hildegard Von Bingenstraat 4,
1081 LH Amsterdam

Cinema The Pulse Cinema The Pulse is een filmtheater in de plint van The Pulse of Amsterdam op de Zuidas, met een breed programma van arthouse, cult en actuele films.

O **Bonnie**
Amstelveenseweg 226h,
1075 XT Amsterdam

Bonnie, een charmante bistro gelegen in Amsterdam-Zuid. Bij Bonnie draait alles om genieten; van lekkere maaltijden tot zorgvuldig geselecteerde wijnen die perfect aansluiten. Vooral de Bonnie's double cheeseburger is een aanrader.

P **Perfume Lounge**
Cornelis Krusemanstraat 25,
1075 NC Amsterdam

Bij de 'Perfume lounge' richten ze zich op het maken en adviseren van geuren voor bedrijven en organisaties en wat reuk kan toevoegen aan een merk of organisatie.

Q **LOT61 Coffee Roasters**
Hendrik Jacobszstraat 18,
1075 PD Amsterdam

LOT61 Coffee Roasters Geboren in Sydney, grootgebracht in Brooklyn en nu stevig geworteld in Amsterdam: LOT61 is allesbehalve een doorsnee koffiezaak. Als onafhankelijke koffiebrander combineert het merk internationale flair met lokaal vakmanschap.

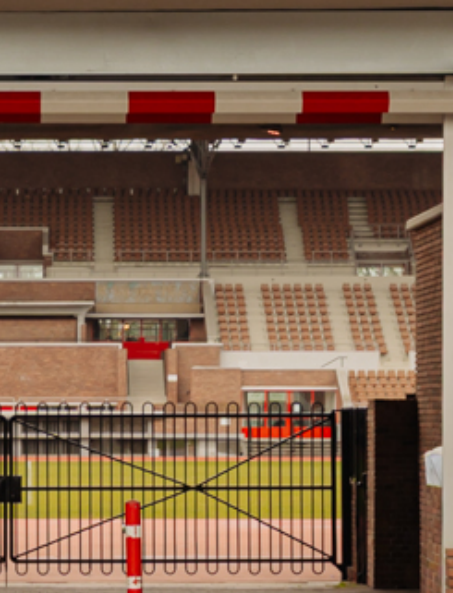
R **Warung Barokah**
Aalsmeerweg 91,
1059 AE Amsterdam

Warung Barokah is al meer dan 10 jaar een begrip in de Indonesische community. De gerechten staan bekend om de vele verse kruiden die gebruikt worden. Kok en eigenaar Sri Kurniati heeft haar kookkunsten geleerd op diverse plekken in Indonesië.





US-FORTIUS





BEREIKBAARHEID

Bereikbaarheid

De Stadionbuurt, gelegen in Amsterdam Zuid, dankt zijn naam aan het voormalige Nationale Stadion van Harry Elte, niet te verwarren met het Olympisch Stadion van Jan Wils. Het oorspronkelijke stadion stond op de plek van de huidige Jason- en Argonautenstraat tot 1929, na afbraak voor woningbouw na de Olympische Spelen van 1928. Het opvallendste gebouw in de Stadionbuurt is het Olympisch Stadion, ontworpen door architect Jan Wils voor de Olympische Spelen van 1928. Langs de as van het Olympisch Stadion tot aan de Parnassusweg vindt men groenstroken en kleine parkjes met speelruimtes, wat bijdraagt aan de diversiteit en aantrekkelijkheid van de buurt. Het vernieuwde Stadionplein is een bruisend centrum geworden met diverse horecagelegenheden en een wekelijkse markt, waardoor het een hotspot is geworden voor zowel bewoners als bezoekers. De Stadionbuurt biedt met zijn mix van bebouwing en voorzieningen een aangename woon- en leefomgeving in het hart van Amsterdam.

Bereikbaarheid

Het appartement is zowel met de fiets, de auto als het openbaar vervoer zeer goed bereikbaar. De Ring A10 is al binnen 5 autominuten te bereiken via afslag S108 (Oud-Zuid). Vanaf zowel het Olympiaplein als het Haarlemmermeerstation vertrekken meerdere tram- en buslijnen, zoals tram 24 naar Frederiksplein en VUmc en bussen naar Station Sloterdijk en Stadion Zuid. Vanaf halte Olympisch Stadion vertrekt het streekvervoer met onder andere een directe verbinding naar Luchthaven Schiphol. Met de fiets is Station Zuid binnen 5 minuten aan te rijden.

Parkeergelegenheid

Parkeren is mogelijk via een vergunningstelsel op de openbare weg (vergunninggebied Zuid 2.2).

Met een parkeervergunning voor Zuid 2.2 mag u parkeren in Zuid-1, Zuid-2 en Zuid-8. Een parkeervergunning voor bewoners kost € 199,93 per 6 maanden. Momenteel is er voor dit vergunninggebied geen wachttijd. Een tweede parkeervergunning voor bewoners kost € 499,81 per 6 maanden. (Bron: Gemeente Amsterdam, maart 2026).

Neighbourhood

The Stadionbuurt, located in Amsterdam South, takes its name from the former National Stadium by architect Harry Elte — not to be confused with the Olympic Stadium by Jan Wils. The original stadium stood on the site of today's Jasonstraat and Argonautenstraat until 1929, when it was demolished to make way for housing following the 1928 Olympic Games. The most striking building in the Stadionbuurt is the Olympic Stadium, designed by Jan Wils for the 1928 Olympics. Along the axis stretching from the stadium to the Parnassusweg, a sequence of green strips and small parks with play areas contributes to the neighbourhood's diversity and appeal. The renewed Stadionplein has become a lively hub with various cafés, restaurants and a weekly market, making it a popular spot for both residents and visitors. With its mix of architectural styles and amenities, the Stadionbuurt offers an attractive and comfortable living environment in the heart of Amsterdam.

Accessibility

The apartment is very well connected by bicycle, car and public transport. The A10 Ring Road can be reached within five minutes via exit S108 (Oud-Zuid). Several tram and bus lines depart from both Olympiaplein and Haarlemmermeerstation, including tram 24 towards Frederiksplein and VUmc, and bus services to Station Sloterdijk and Station Zuid. From the Olympic Stadium stop, regional buses depart, including direct connections to Schiphol Airport. By bike, Station Zuid can be reached in just five minutes.







Vraagprijs	<ul style="list-style-type: none">• € 560.000 k.k.
Beschikbaarheid	<ul style="list-style-type: none">• In overleg
Vertrekken	<ul style="list-style-type: none">• 3 kamers• 1 slaapkamer• 1 badkamer
Onderhoud	<ul style="list-style-type: none">• Intern: Goed• Extern: Goed
Oppervlakten & Inhoud	<ul style="list-style-type: none">• Woonoppervlakte: 68 m²• Gebouwgebonden buitenruimte: 5 m²
Bouwjaar	<ul style="list-style-type: none">• 1931
Installaties	<ul style="list-style-type: none">• Natuurlijke ventilatie• TV kabel
Ligging	<ul style="list-style-type: none">• Aan rustige weg• In woonwijk
Parkeren	<ul style="list-style-type: none">• Betaald parkeren• Parkeervergunningen
Type verwarming	<ul style="list-style-type: none">• CV Ketel

Type warmwater

- CV Ketel

Bestemming

- Woonruimte

Eigendomssoort

- Eigendom belast met erfpacht
- Erfpachtcanon is afgekocht tot en met 28 februari 2055
- Aanvraag overstap eeuwigdurende erfpacht met AB 2016 is reeds gedaan, hierbij is de erfpachtcanon vastgeklikt

Buitenruimte

- Balkon

Kadastraal

- Gemeente: Amsterdam
- Sectie: Ab
- Nummer: 2307

Soort

- Appartement
- Bovenwoning

Welke woonlaag

- 2e

Bijzonderheden

- Beschermd stads of dorpsgezicht

Overige kenmerken

- OZB ('26) € 307,24 per jaar
- Rioolrecht ('26) € 192,04 per jaar
- Servicekosten VvE € xxx per maand

Broersma.
Elegant in werken
en wonen.

Koningslaan 14
1075 AC Amsterdam

Broersma Wonen
+31 (0)20 305 97 77
wonen@broersma.nl

BROERSMA.NL