

TE KOOP



Stellingmolenstraat 79, 1333 CG Almere

Bieden vanaf prijs € 450.000,- k.k

STELLINGMOLENSTRAAT 79, 1333 CG ALMERE

UITGEBOUWDE EENGEZINSWONING MET VEEL LICHTINVAL, EEN MODERNE KEUKEN EN BADKAMER, DIEPE ACHTERTUIN EN EXTRA GROND, GELEGEN IN EEN RUSTIGE EN KINDVRIENDELIJKE WIJK.

KENMERKEN:

*** RUIME 4-KAMER EENGEZINSWONING GELEGEN IN DE MOLENBUURT TE ALMERE BUITEN.**

- * 3 ruime slaapkamers aanwezig (resp. circa 9,9 m², 21,0 m² en 23,2m²)
- * Mogelijkheid om meer slaapkamers te realiseren.
- * Ruime hoekkeuken, voorzien van alle benodigde inbouwapparatuur.
- * Diepe groene achtertuin op het noordoosten met middag-/avondzon en vrij uitzicht.
- * Moderne badkamer met inloofdouche, tweede toilet, wastafelmeubel en designradiator.
- * Uitgebouwde tuingerichte woonkamer met veel lichtinval en brede hard houten schuifpui
- * Zolderverdieping naar eigen wens af te werken en in te delen.
- * Twee dakkapellen op de tweede verdieping aan beide zijden.
- * Gehele woning voorzien van kunststof kozijnen en horren.
- * Volledig voorzien van HR++ glas.
- * Warmte middels : Cv-installatie (Atag, 2011)
- * Woonoppervlak: circa 133m²
- * Perceeloppervlak: 274 m²
- * Bouwjaar: 1986
- * Energielabel: B
- * Oplevering : In overleg

DE WONING WORDT AANGEBODEN MET EEN **BIEDEN VANAF PRIJS VAN € 450.000,- K.K.**

STELLINGMOLENSTRAAT 79, 1333 CG ALMERE

INDELING:

BEGANE GROND:

Via de entree komt u in de hal met meterkast, toiletruimte en trapopgang naar de eerste verdieping.

De toiletruimte is half betegeld en voorzien van een staand toilet en hoekfonteinje.

Vanuit de hal bereikt u de uitgebouwde, tuingerichte woonkamer met half open keuken. De woonkamer heeft veel lichtinval door de grote raampartijen en de brede hardhouten schuifpui naar de tuin. De speelse, iets verhoogde dakconstructie in de uitbouw zorgt voor extra ruimtelijkheid.

De keuken bevindt zich aan de voorzijde van de woning en is uitgevoerd in een hoekopstelling met natuurstenen werkblad en wandplint. De keuken is voorzien van diverse inbouwapparatuur, waaronder een oven, magnetron, vaatwasser, inductiekookplaat, afzuigschouw (naar buiten) en een koel-/vriescombinatie.

De gehele begane grond is voorzien van een plavuizen vloer en er is een praktische trapkast aanwezig.

DE EERSTE VERDIEPING:

Overloop met toegang tot twee ruime slaapkamers (resp. circa 9,9 m² en 23,2 m²) en de badkamer.

De slaapkamer aan de achterzijde is vergroot door het samenvoegen van twee kamers en beschikt over een vaste kastenwand met schuifpanelen.

De moderne badkamer is volledig betegeld en voorzien van een ruime douche met glazen wand, wastafelmeubel, spiegelkast, designradiator en een zwevend toilet. Daarnaast is er een raam voor natuurlijke ventilatie en daglicht. Het plafond is verlaagd en voorzien van inbouwspots.

De gehele verdieping is afgewerkt met een nette donkere houtlook laminaatvloer.

DE TWEDE VERDIEPING:

Via een vaste trap bereikt u de tweede verdieping. Hier bevindt zich een ruime overloop met wasmachineaansluiting, mechanische ventilatie en een kast met de CV-ketel.

Vanaf de overloop heeft u toegang tot de derde grote slaapkamer (circa 21,0 m²).

Dankzij de dakkapellen aan beide zijden (met kunststof kozijnen) is er extra ruimte gecreëerd.

De zolderverdieping is nog naar eigen wens af te werken.

TUIN:

De diepe achtertuin is gesitueerd op het noordoosten en biedt een prettige combinatie van groen en terrassen. Verspreid door de tuin zijn meerdere zitplekken en plantenborders aangelegd. Achterin bevindt zich een houten berging met aangrenzende overkapping.

Dankzij de vrije ligging geniet u hier van de middag- en avondzon. Een ideale buitenruimte om te ontspannen, te tuinieren of gezellig samen te zijn met familie en vrienden.

LIGGING:

De woning heeft een mooie, centrale ligging in de groene en kindvriendelijke Molenbuurt in Almere, op korte afstand van het centrum van Almere Buiten.

Op loopafstand bevinden zich diverse openbare voorzieningen zoals basisscholen, speelvoorzieningen, winkels, een gezondheidscentrum en openbaar vervoer. De bushalte en het winkelcentrum van Almere Buiten zijn binnen enkele minuten te bereiken.

Met de fiets bent u in korte tijd bij het NS-station Almere Buiten met directe verbindingen richting Amsterdam en Utrecht. Ook zijn er volop recreatiemogelijkheden in de nabije omgeving, waaronder het Meridiaanpark en andere groene zones in de wijk.

De uitvalswegen A6 en A27 richting Amsterdam, Lelystad en Utrecht zijn binnen enkele autominuten bereikbaar, wat zorgt voor een uitstekende verbinding met de Randstad.

DE WONING WORDT AANGEBODEN MET EEN BIEDEN VANAF PRIJS VAN € 450.000,- k.k.

Voor meer info bezoek onze website of neem contact op met ons kantoor! DAAN Makelaardij helpt u met Liefde!

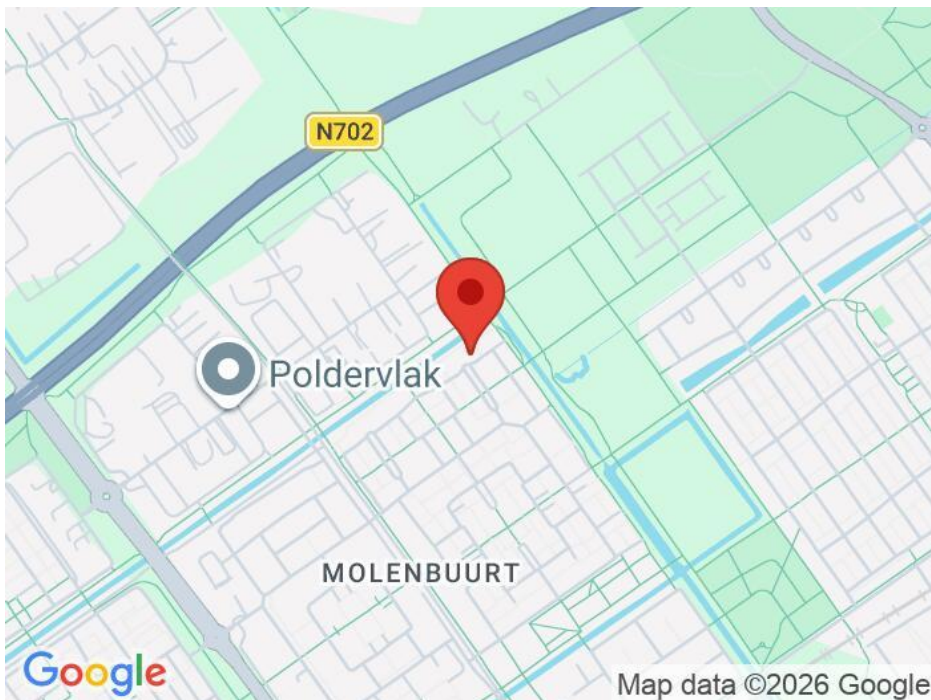
Deze informatie is met de nodige zorgvuldigheid samengesteld. Onzerzijds wordt echter geen enkele aansprakelijkheid aanvaard voor enige onvolledigheid, onjuistheid of anderszins, dan wel de gevolgen daarvan. Alle opgegeven maten en oppervlakten zijn indicatief. Van toepassing zijn de Vastgoed Nederland-voorwaarden.

Kenmerken

	: € 450.000,00
Soort	: Woonhuis
Type woning	: Tussenwoning
Aantal kamers	: 4 kamers waarvan 3 slaapkamer(s)
Inhoud woning	: 450 m ³
Perceel oppervlakte	: 274 m ²
Gebruiksoppervlakte woonfunctie	: 133 m ²
Soort woning	: Eengezinswoning
Bouwjaar	: 1986
Ligging	: Aan rustige weg, in woonwijk, in bosrijke omgeving
Tuin	: Achtertuin, voortuin
Hoofdtuin	: Achtertuin 152 m ²
Garage	: Geen garage
Energielabel	: B
Verwarming	: C.V.-Ketel
Isolatie	: Dakisolatie, Muurisolatie, Vloerisolatie, Dubbel glas, Volledig geïsoleerd, HR-glas, HR++ glas
Voorzieningen	: Mechanische ventilatie, TV kabel, Schuifpui, Glasvezel kabel
C.V.-ketel	: ATAG (Gas gestookt combiketel uit 2011, eigendom)

Locatie

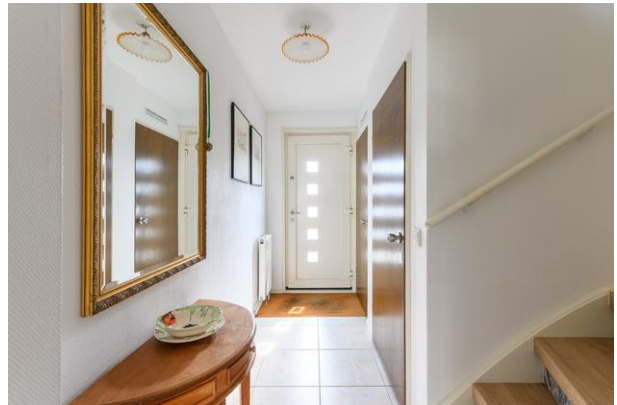
Stellingmolenstraat 79
1333 CG ALMERE



Foto's



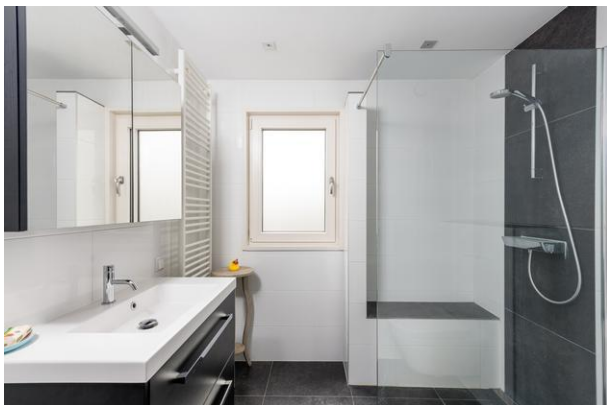
Foto's



Foto's



Foto's



Foto's



Foto's



Foto's



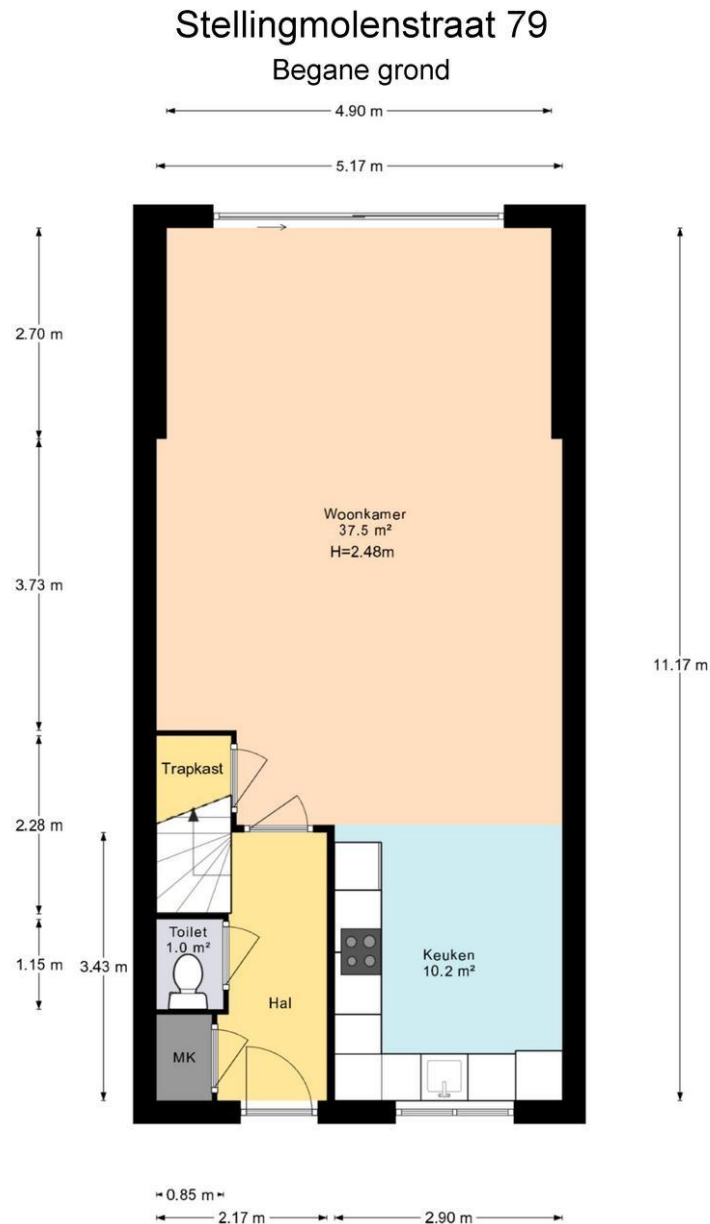
Foto's



Foto's

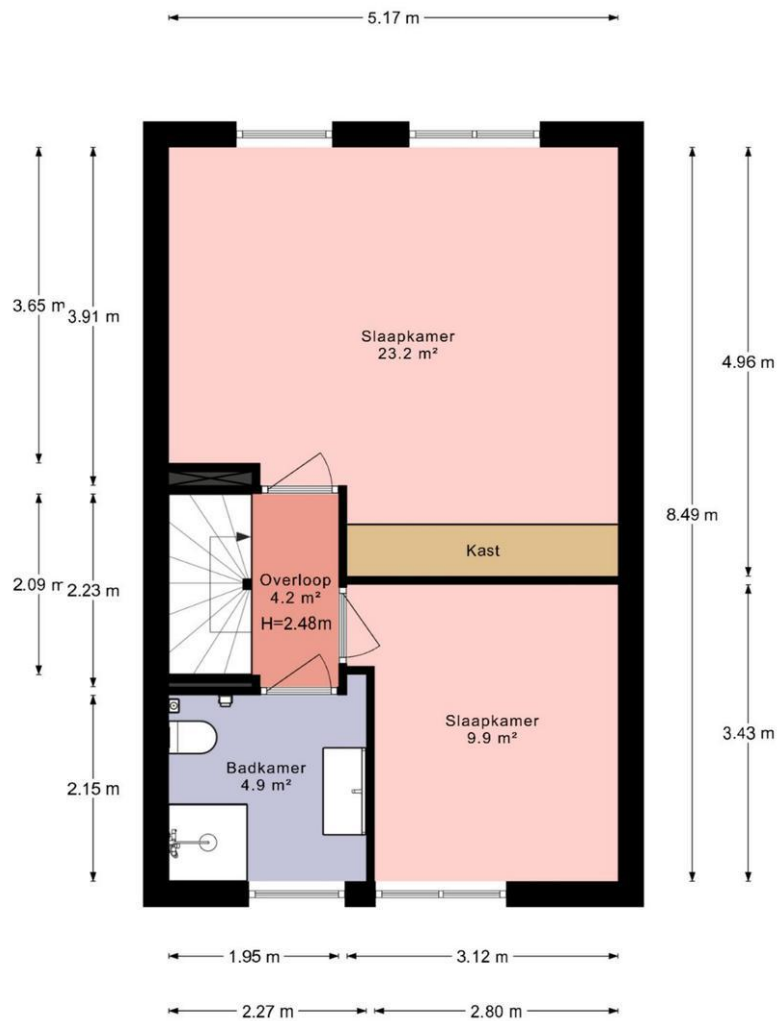


Plattegrond



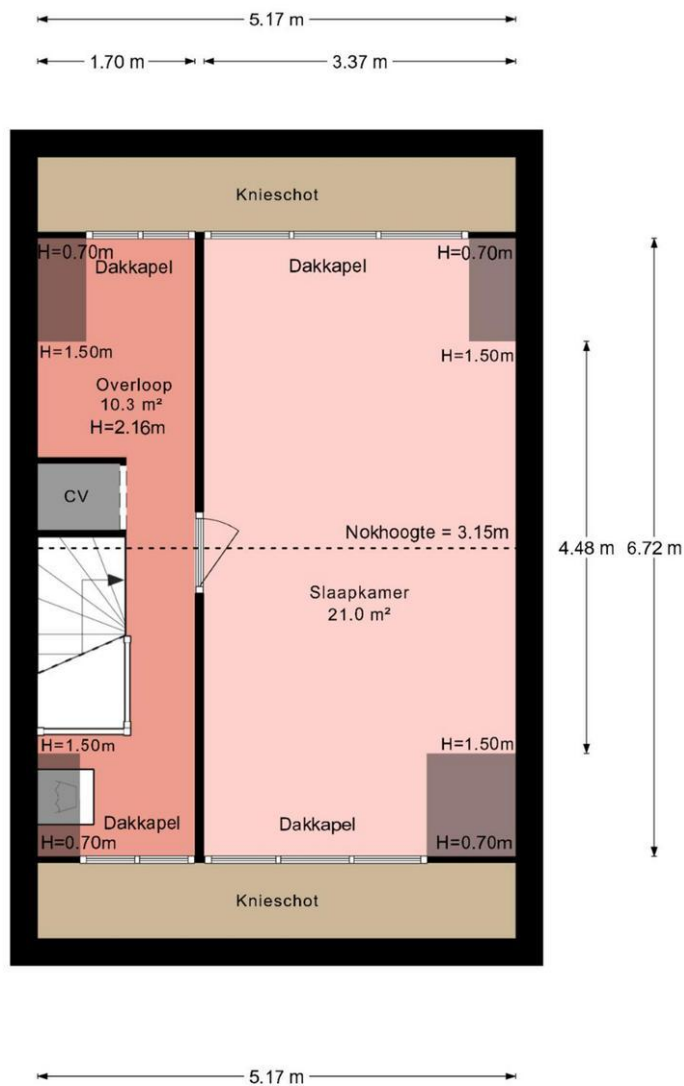
Plattegrond

Stellingmolenstraat 79 1e Verdieping



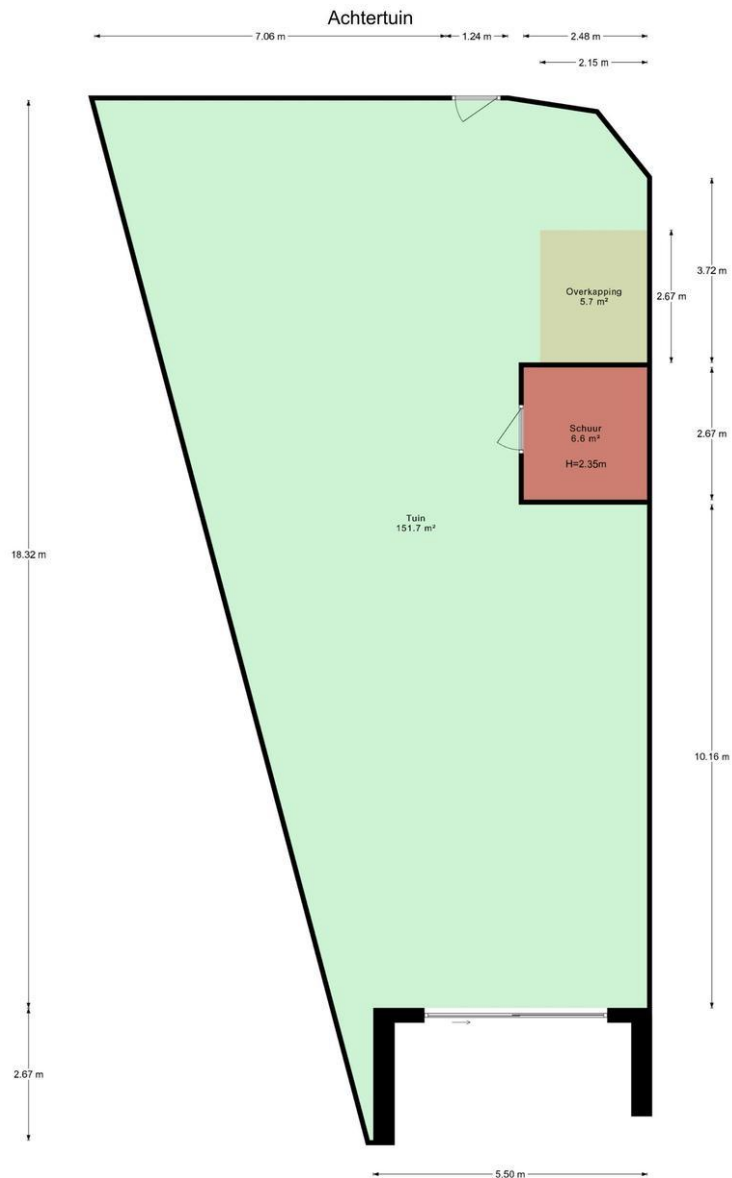
Plattegrond

Stellingmolenstraat 79 2e Verdieping



Plattegrond

Stellingmolenstraat 79



DAAN Makelaardij B.V.
Randstad 22 123
1316 BW, ALMERE
Tel: 036-2002188
E-mail: info@daanmakelaardij.nl
www.daanmakelaardij.nl

