



Texelstraat 22

ALMERE

eXp Nederland

0850131031

info@expnederland.com

<https://www.expnederland.com/>

exp[®]

Kenmerken



Woonoppervlakte

127 m²

Perceeloppervlakte

183 m²

Aantal kamers

5 kamers

Aantal slaapkamers

3 slaapkamers

Bouwjaar

2002

Energie label

A





Omschrijving

-Luxe gezinswoning met tuin op een rustige locatie: Bent u klaar voor uw volgende stap?-

Bij binnenkomst ervaart u het gelijk: licht, luxe, ruimtelijk en met een prettige indeling.

De woonkamer met de half open keuken met bar, vormt hier het hart van de woning. Een heerlijke plek om te ontspannen na een lange werkdag, samen te eten of gezellig te borrelen met vrienden. Fijn is ook dat u vanuit de woonkamer een volledig uitzicht hebt op de goed onderhouden tuin; de woonkamer vloeit moeiteloos over in de ruime tuin met overkapping.

Kortom, deze woning biedt u alles wat u zoekt: Karakter, kwaliteit en turnkey.

De perfecte locatie:

De Texelstraat 22 ligt in een rustige en groene woonwijk, perfect voor iedereen die comfortabel wil wonen met alle voorzieningen dichtbij. Diverse scholen, een huisartsenpost, speeltuinen en (gratis) sportfaciliteiten bevinden zich in de directe omgeving. Kortom, een ideale plek om op te groeien.

Ook qua bereikbaarheid zit u hier uitstekend: winkels, openbaar vervoer (bus en trein) en het centrum van Almere buiten zijn snel bereikbaar. Reist u met de auto, dan bent u binnen enkele minuten op de snelweg A6 richting Amsterdam(25min) en Utrecht.

Waarom dit uw nieuwe thuis is:

- Hoekwoning met ruime tuin, energielabel A;
- Rustige en kindvriendelijke woonomgeving;
- Karaktervolle indeling van de woning, uitstekend afgewerkt;
- Fraaie keuken met bar(2020) en eetkamerdeel;
- Vloerverwarming beneden;
- 03 ruime slaapkamers (De mogelijkheid om een etage erboven op te zetten(1-3 extra kamers, badkamer creëren);
- Luxe badkamer(2020), Sun Shower XL, tweede toilet;
- Grote ruimte voor wassen & drogen opslag, incl.cv-installatie;

- Zonnige, onderhoudsarme tuin(2021) op het Westen met overkapping;
- Goede bereikbaarheid en voorzieningen dichtbij;
- Dichtbij het wereldberoemde natuurgebied 'Oostvaarders plassen'.

Plan vandaag nog een bezichtiging bij de makelaar Ronald Peters 06-52473901 en ontdek zelf het gevoel van thuiskomen.

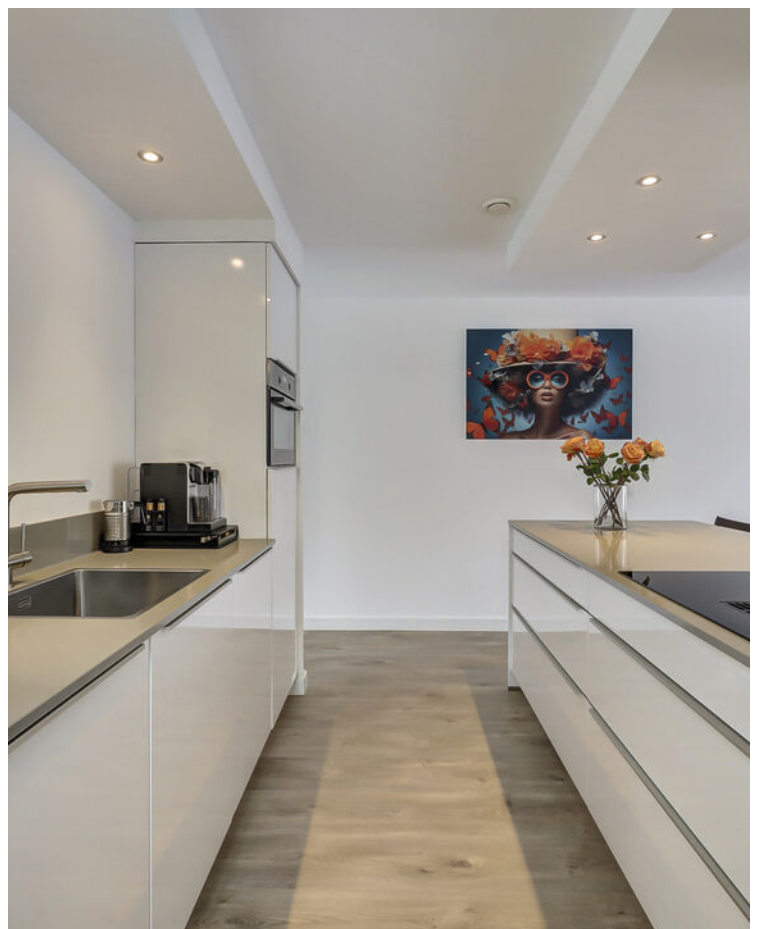
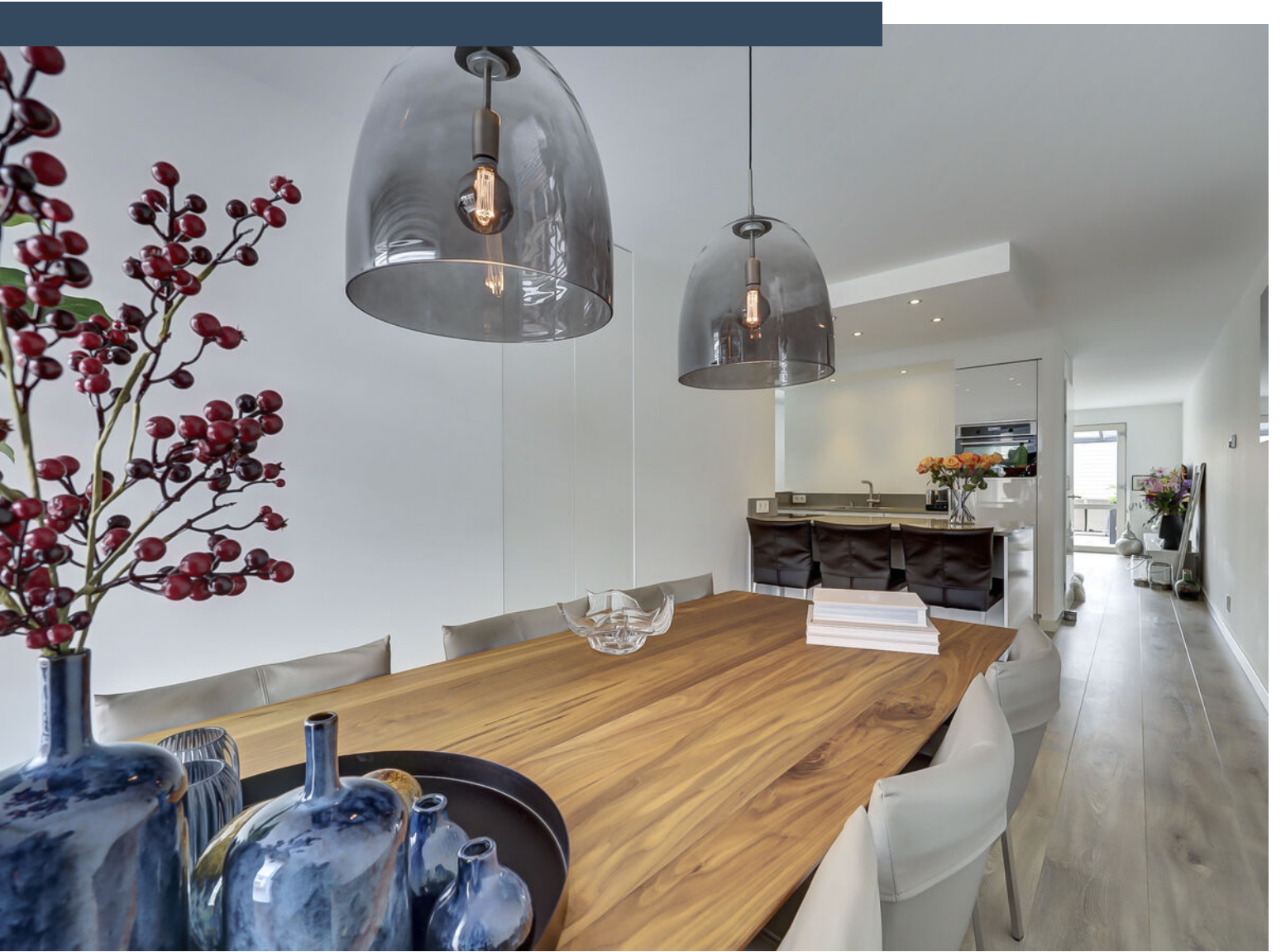
Let op: Op Funda kunt u via de Bezichtigingsplanner meteen een bezichtiging boeken.

Foto's







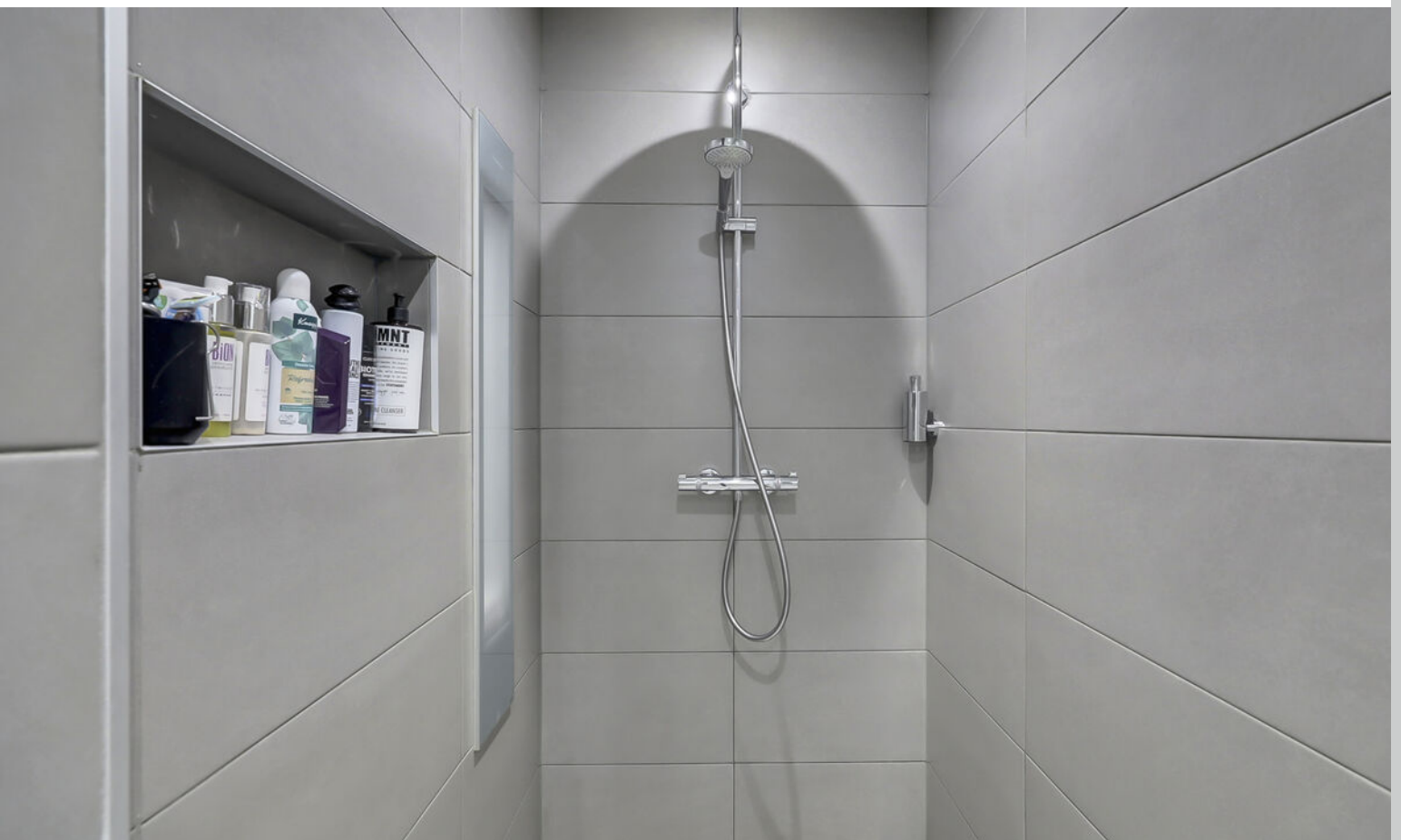


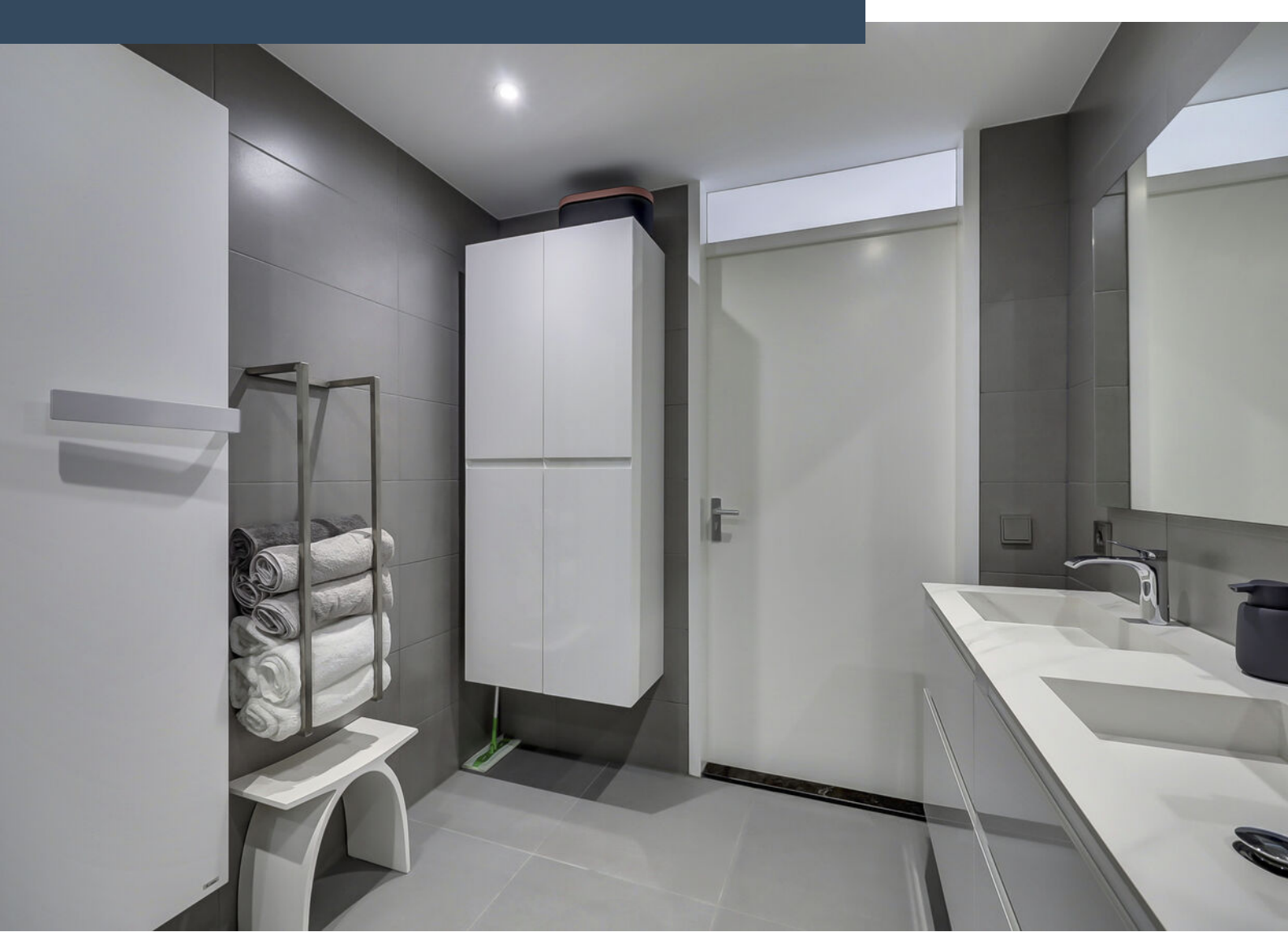








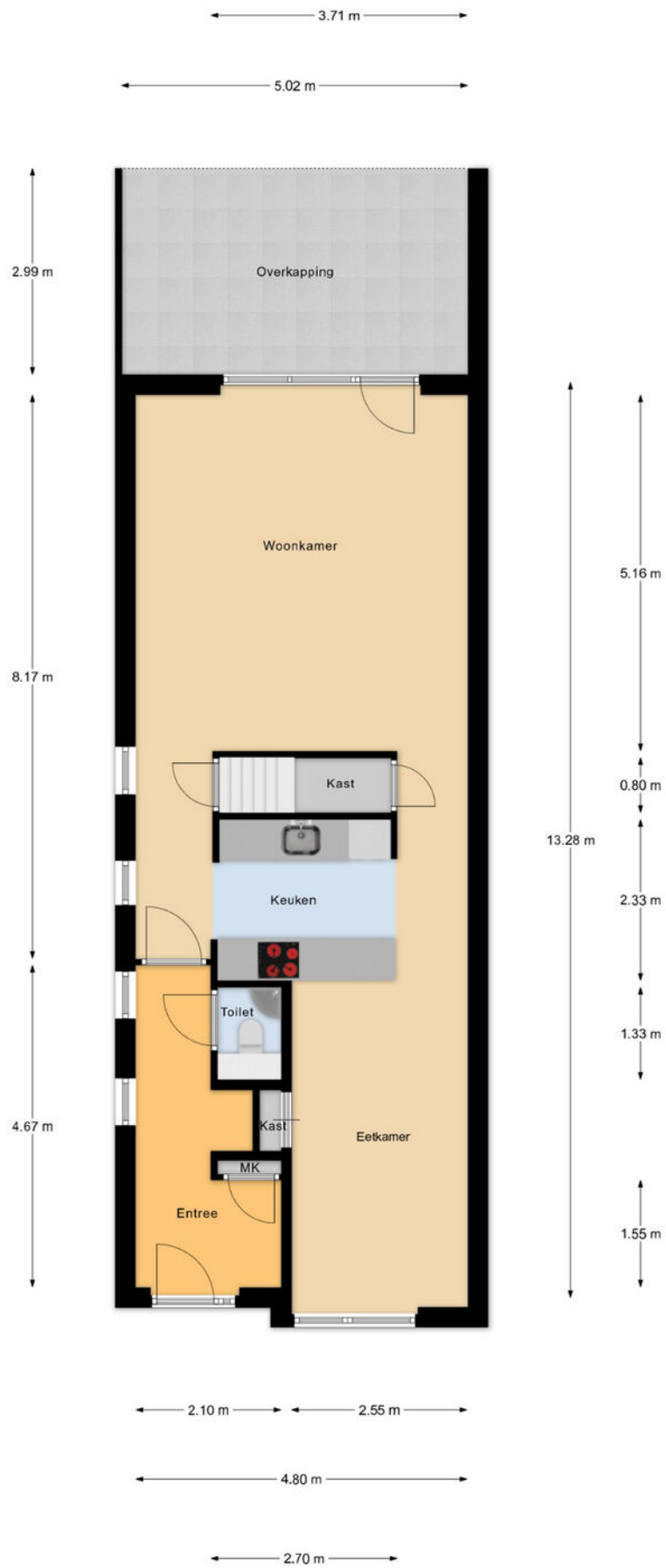








Plattegrond



Begane Grond

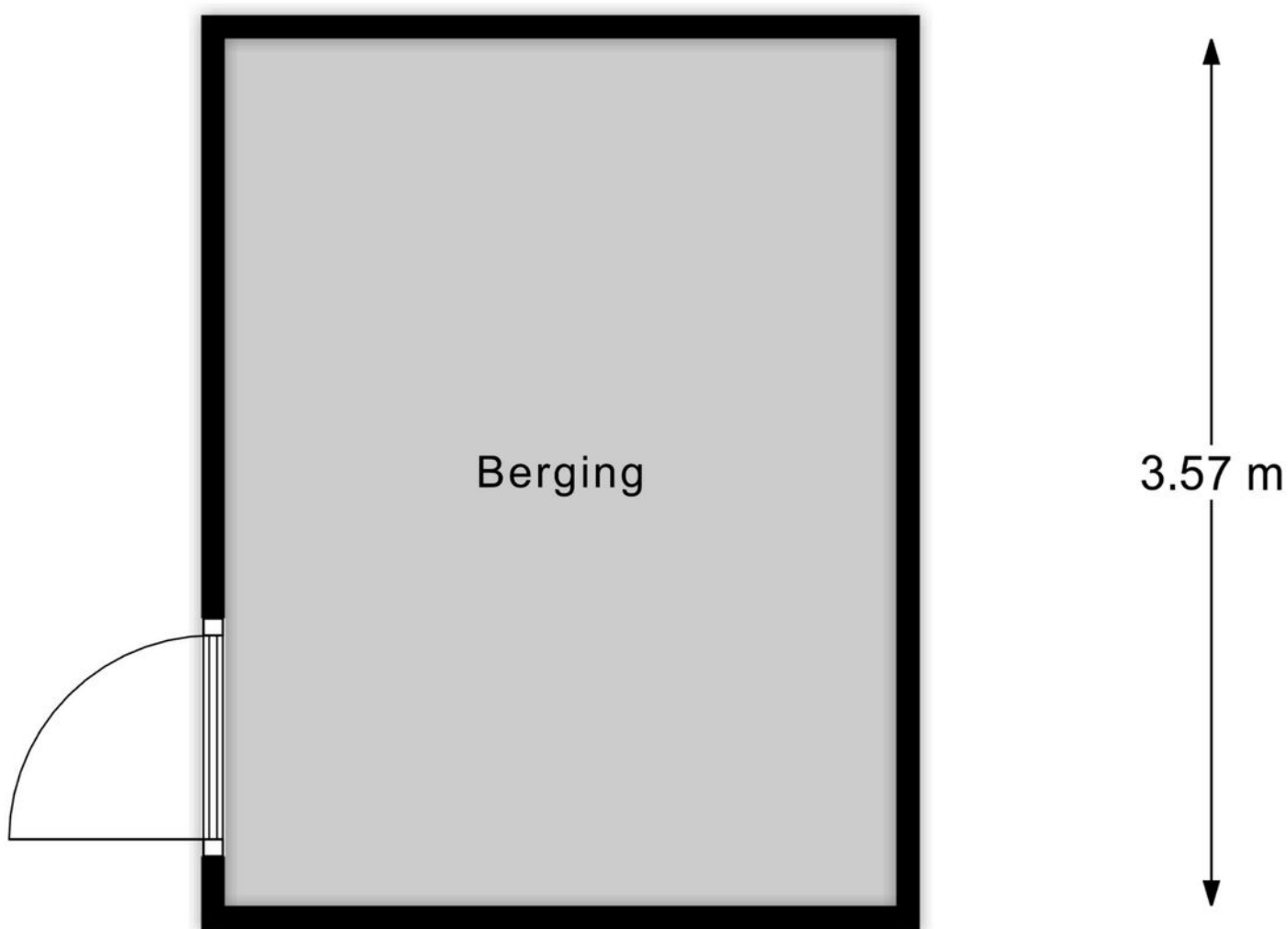
Plattegrond



1e Verdieping

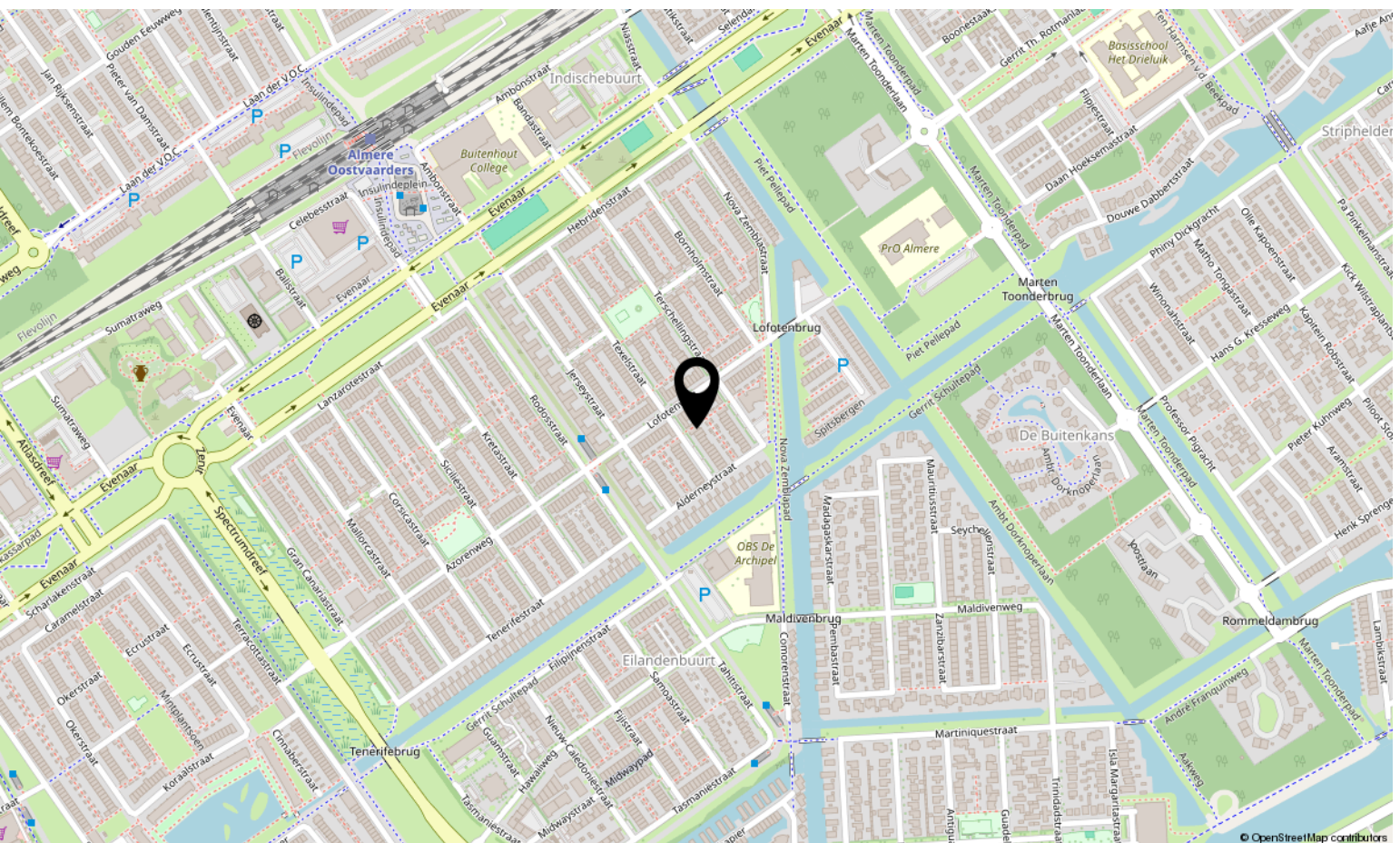
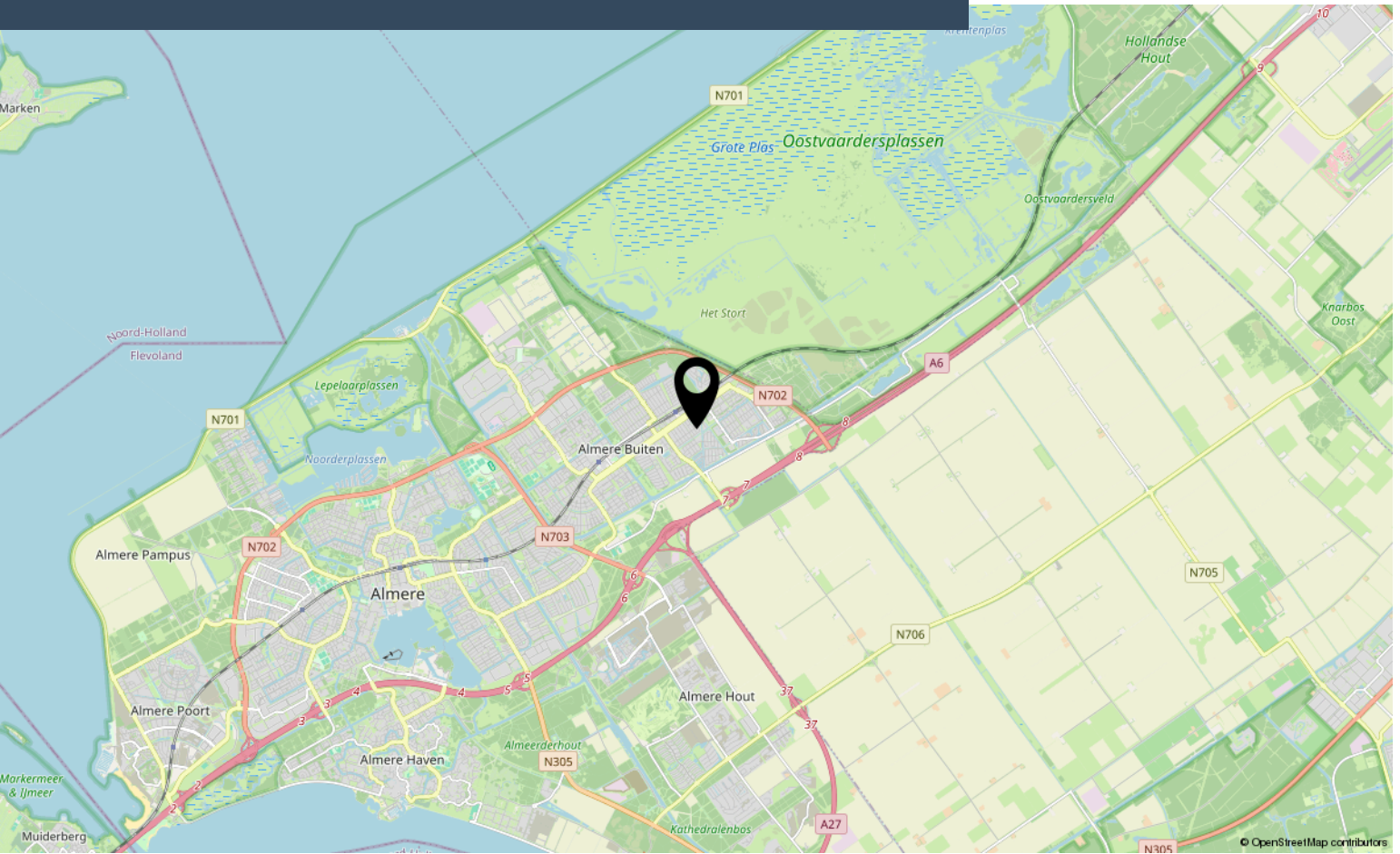
Plattegrond

← 2.76 m →



Berging

Locatie op kaart

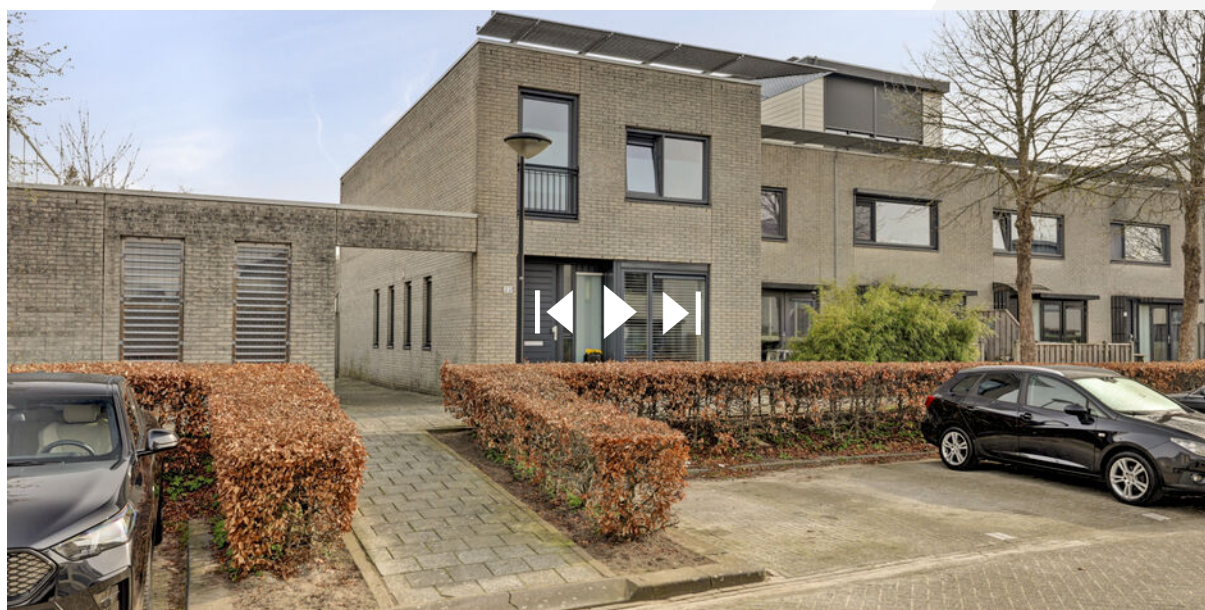


Bekijk deze woning online!

webspaces.yisual.com/texelstraat22

exp

Texelstraat 22, Almere



Scan deze code
en bekijk de
woning op je
mobiel!



Interesse?

Neem contact met ons op!

eXp Nederland

Keizersgracht 555 1017 DR Amsterdam

0850131031

info@expnederland.com

<https://www.expnederland.com/>

exp[®]