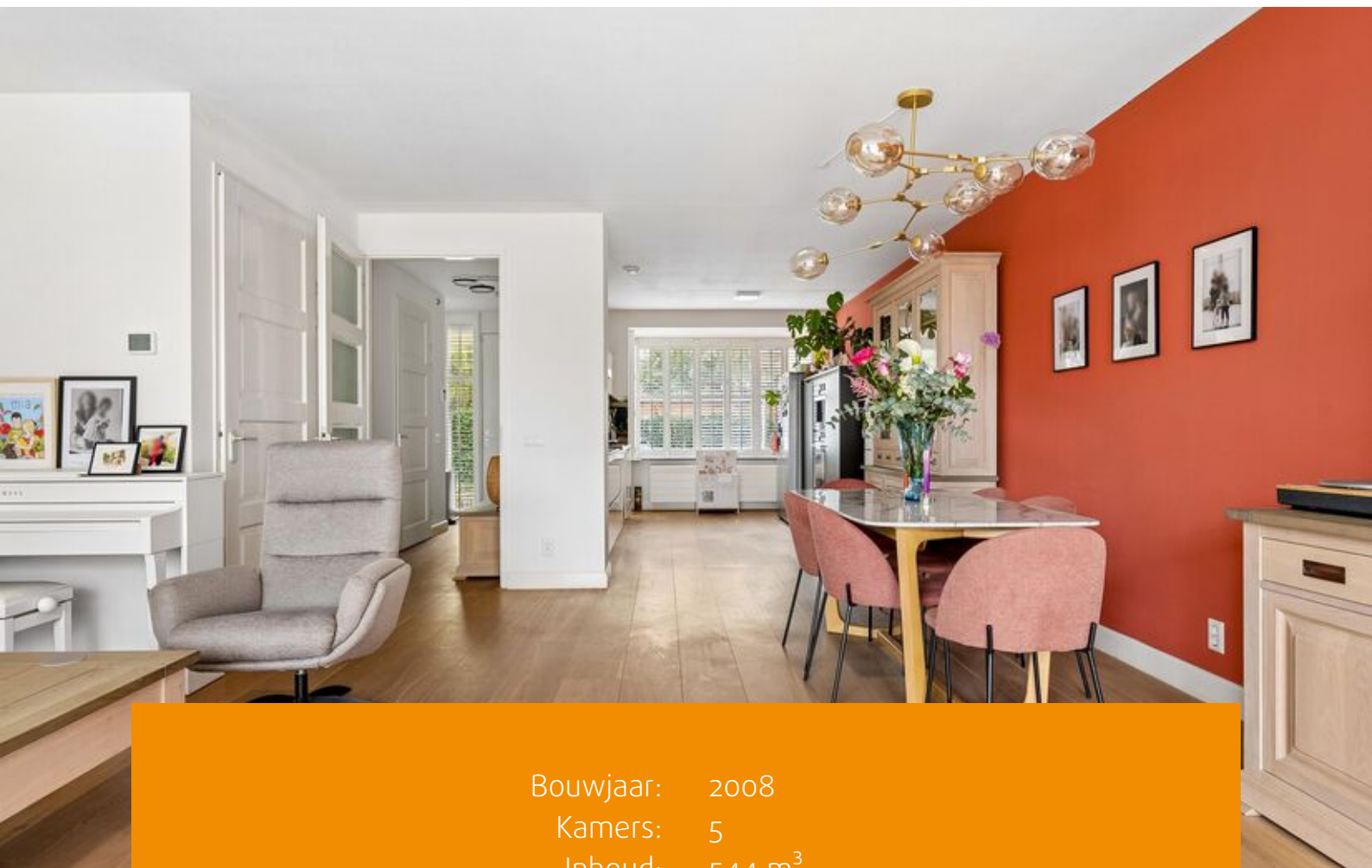




ALMERE
Razeil 34

Kenmerken & specificaties



Bouwjaar: 2008
Kamers: 5
Inhoud: 544 m³
Woonoppervlakte: 146 m²
Perceeloppervlakte: 0 m²

Bieden vanaf prijs: € 625.000 k.k.





Wonen in een groene oase – Ruime en stijlvolle eengezinswoning met veel privacy

Gelegen in de populaire wijk Noorderplassen-West in Almere Stad, biedt deze ruime eengezinswoning met eigen parkeerplaats het ideale thuis. Je geniet hier van een rustige, bosrijke omgeving met veel privacy, terwijl je toch alle gemakken van de stad binnen handbereik hebt. De woning is instapklaar, met een lichte woonkamer, een moderne keuken, vier slaapkamers en een ruime badkamer. De achtertuin, gelegen op het oosten, is de perfecte plek om te ontspannen en te genieten van de zon en de natuur.

De woning wordt aangeboden met een bieden-vanafprijs van € 625.000,- k.k.

Woonomgeving en ligging

De woning bevindt zich in een groen en speels opgezet woonerf, met 24 woningen in totaal. De straat is rustig en heeft een uniforme uitstraling, waarbij de auto's gescheiden zijn van de woningen, wat zorgt voor een vredig straatbeeld. Het woonerf heeft een actieve VvE die het onderhoud van de straten, het groen en de perken verzorgt, zodat het karakter van het gebied behouden blijft. De VvE-bijdrage voor 2026 bedraagt € 85,- per maand.

Achterin de wijk gelegen, biedt de woning veel rust en privacy. Er is alleen bestemmingsverkeer, en binnen 10 minuten fietsen ben je in het bruisende centrum van Almere Stad, met voorzieningen zoals bioscopen, schouwburg, bibliotheek, ziekenhuis en NS-station. Ook basisscholen, een supermarkt, gezondheidscentrum en twee jachthavens met ligplaatsen liggen in de nabije omgeving.

De uitvalswegen A6 en A1 zijn snel bereikbaar.

Indeling

Begane grond

De ruime hal biedt toegang tot de meterkast (met glasvezelaansluiting en 3-fase aansluiting), een toilet, de trap naar de bovenverdiepingen en de lichte woonkamer. De woonkamer heeft een grote schuifpui naar de tuin, waardoor er veel natuurlijk licht binnenkomt. Er is voldoende ruimte voor een gezellige zithoek.

De keuken gelegen aan de voorzijde is voorzien van divers inbouw apparatuur 5-pits inductie kookplaat, combi oven/magnetron, koffie apparaat, koelkast met vriezer en vaatwasser.

De gehele begane grond is voorzien van mooie houten vloer opnieuw gepolijst in 2023.



Eerste verdieping

Op de eerste verdieping bevinden zich drie ruime slaapkamers. Twee van de kamers aan de achterzijde zijn voorzien van een dakkapel, waardoor er veel lichtinval is. De luxe badkamer met vloerverwarming is voorzien van een douche, ligbad, dubbele wastafel en een vrijhangend toilet.

Zolderverdieping

Op de tweede verdieping vind je een overloop met toegang tot de wasruimte en een vierde slaapkamer. De wasruimte is uitgerust met aansluitingen voor witgoed en biedt extra opbergruimte.

Tuin en buitenruimte

De buitenruimte is een ware oase van rust en privacy. De tuin biedt volop ruimte om te ontspannen. Aan de achterzijde van de tuin is een gezellige speelplek voor de kinderen gecreëerd. Vanaf het terras kunt u de kinderen in de gaten houden terwijl u geniet van de serene rust. De tuin heeft uitzicht op een groene strook, en door de beschutte ligging is er altijd wel een fijn plekje te vinden om te genieten van de buitenlucht.

Bijzonderheden:

- Rustig gelegen met vrij uitzicht (zowel voor als achter);
- Woonoppervlakte ca. 146 m² (conform nen2580 meting);
- Parkeerplek voor de deur;
- Tuin op het Oosten met veel privacy;
- Energielabel A+ en stadsverwarming;
- VvE-bijdrage: € 85,- per maand (2026);
- Nabij het stadscentrum van Almere en natuurgebieden zoals Noorderplassen en Pampushout;
- Alle denkbare voorzieningen in de omgeving;
- Oplevering in overleg.

Deze woning biedt een unieke combinatie van privacy, ruimte, en natuur, terwijl je toch dichtbij het centrum en alle voorzieningen van Almere Stad woont. Een ideale plek voor een gezin om rustig en comfortabel te wonen.

















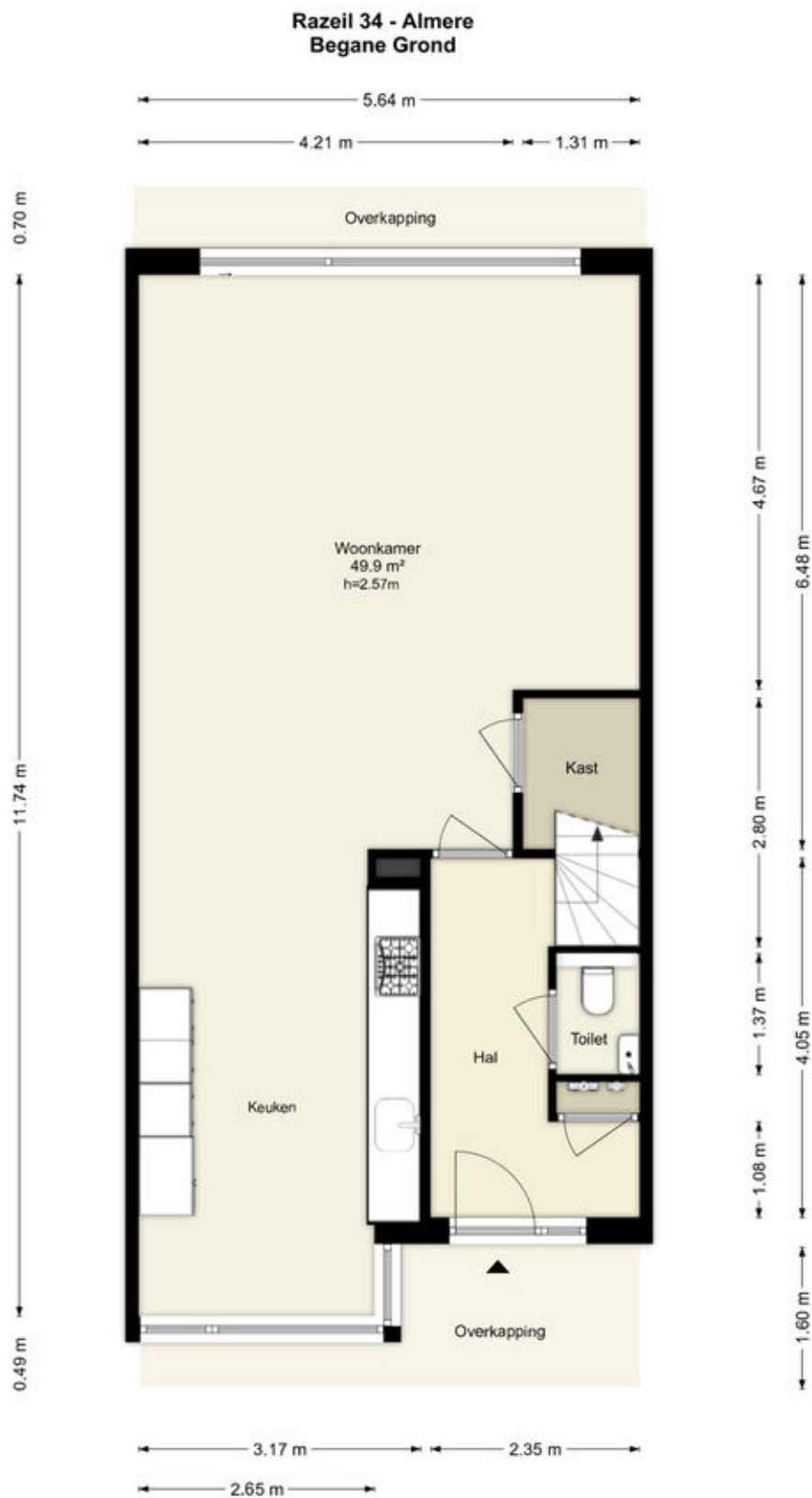








Plattegronden

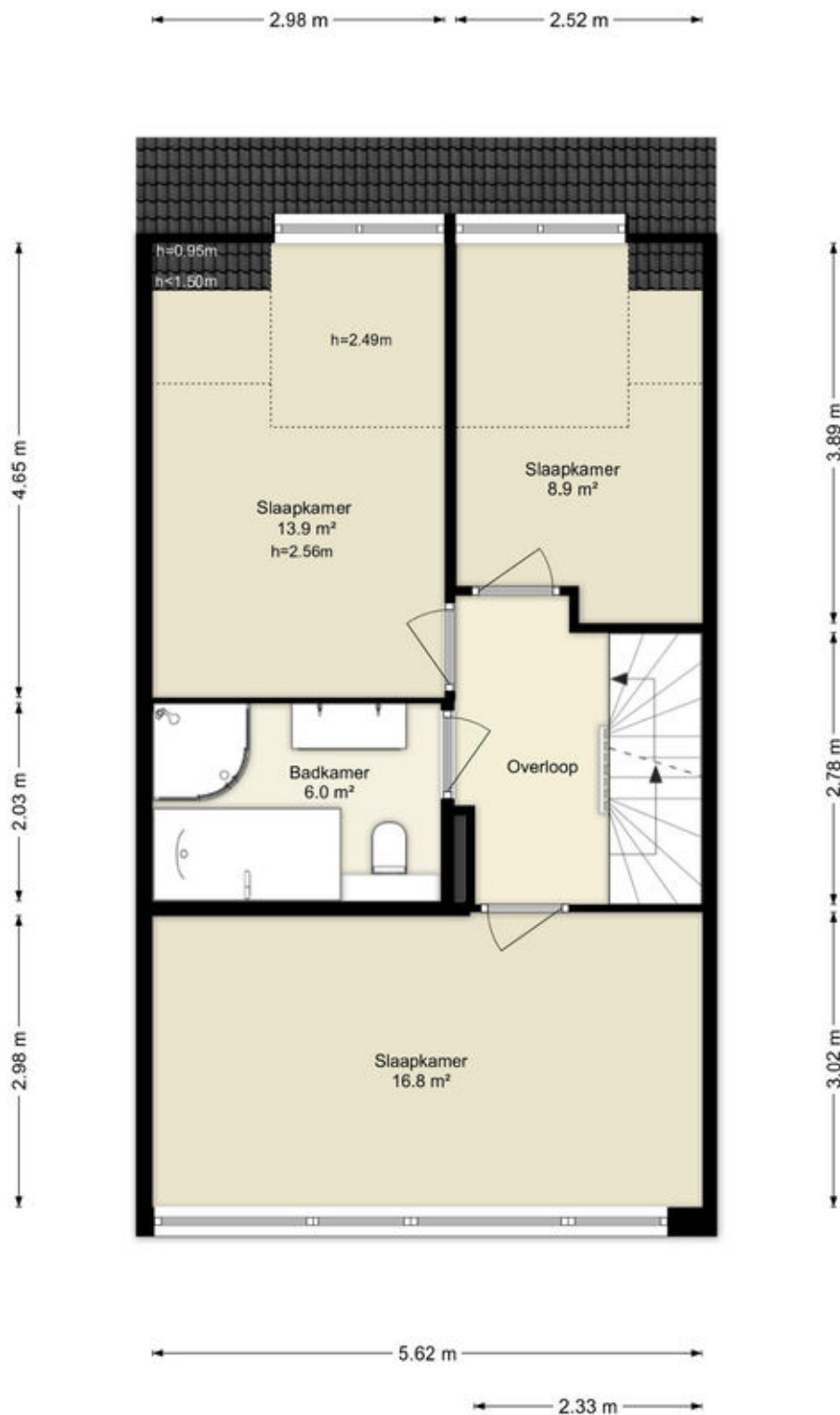


Deze plattegronden zijn uitsluitend bedoeld als indicatie van de woningindeling. De symbolen voor (dak)ramen, deuren, keuken- en sanitaire onderdelen tonen alleen de positie van de voorziening, niet het exacte type of de exacte afmetingen; al deze elementen zijn bij benadering geplaatst.

Alle (oppervlakte)maten zijn vereenvoudigd. Getoonde oppervlakte-maten bij schuine daken zijn berekend tot de 150 cm-hoogtelijn.

Plattegronden

Razeil 34 - Almere Eerste Verdieping



Deze plattegronden zijn uitsluitend bedoeld als indicatie van de woningindeling. De symbolen voor (dak)ramen, deuren, keuken- en sanitaire onderdelen tonen alleen de positie van de voorziening, niet het exacte type of de exacte afmetingen; al deze elementen zijn bij benadering geplaatst.

Alle (oppervlakte)maten zijn vereenvoudigd. Getoonde oppervlaktetmaten bij schuine daken zijn berekend tot de 150 cm-hoogtelijn.

Plattegronden

Razeil 34 - Almere Tweede Verdieping

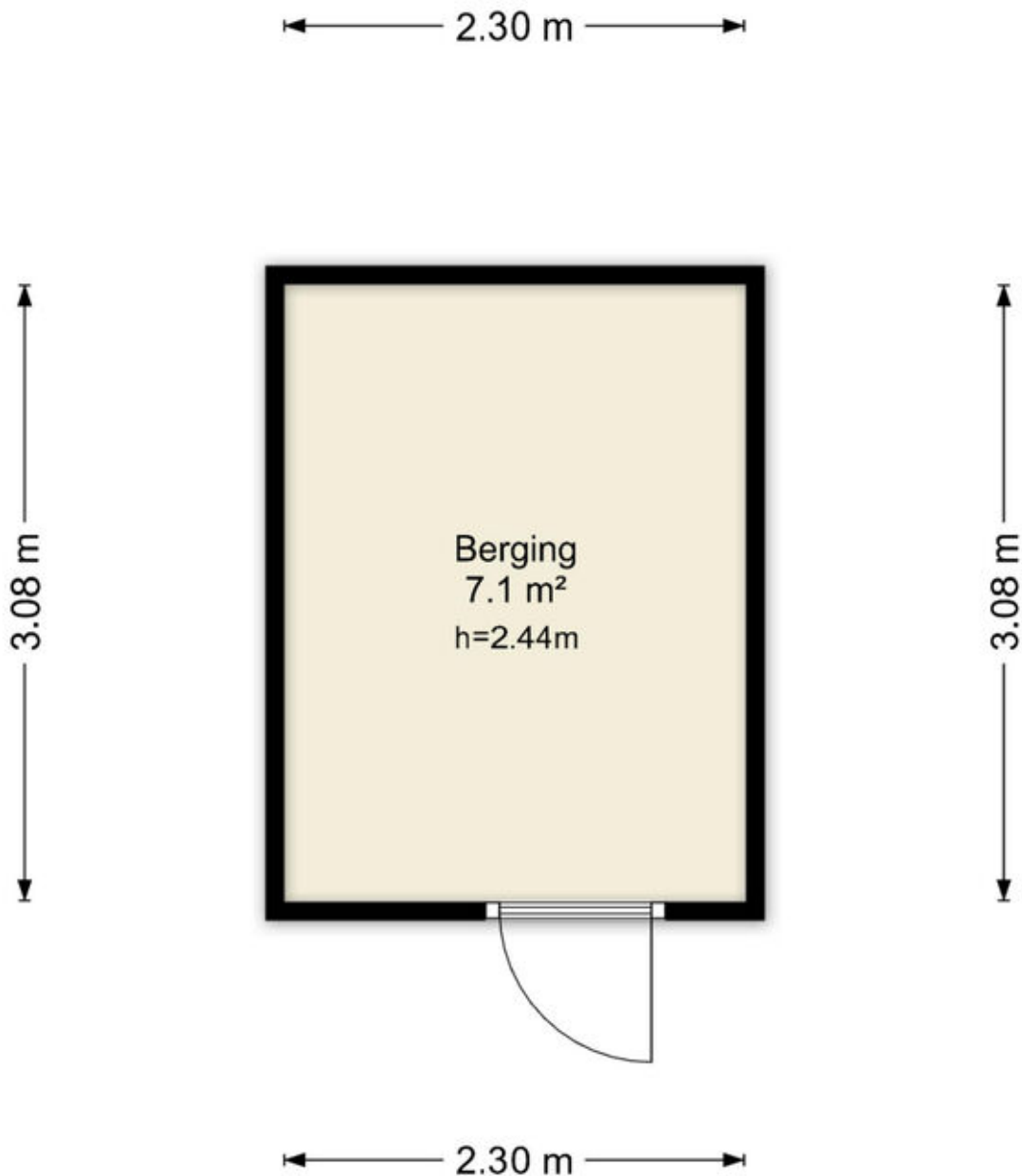


Deze plattegronden zijn uitsluitend bedoeld als indicatie van de woningindeling.
De symbolen voor (dak)ramen, deuren, keuken- en sanitaire onderdelen tonen
alleen de positie van de voorziening, niet het exacte type of de exacte afmetingen;
al deze elementen zijn bij benadering geplaatst.

Alle (oppervlakte)maten zijn vereenvoudigd. Getoonde oppervlaktetaten
bij schuine daken zijn berekend tot de 150 cm-hoogtelijn.

Plattegronden

Razeil 34 - Almere Berging



Deze plattegronden zijn uitsluitend bedoeld als indicatie van de woningindeling. De symbolen voor (dak)ramen, deuren, keuken- en sanitaire onderdelen tonen alleen de positie van de voorziening, niet het exacte type of de exacte afmetingen; al deze elementen zijn bij benadering geplaatst.

Alle (oppervlakte)maten zijn vereenvoudigd. Getoonde oppervlaktetaten bij schuine daken zijn berekend tot de 150 cm-hoogtelijn.


Kadastrale kaart

Kadastrale kaart

Uw referentie: ---



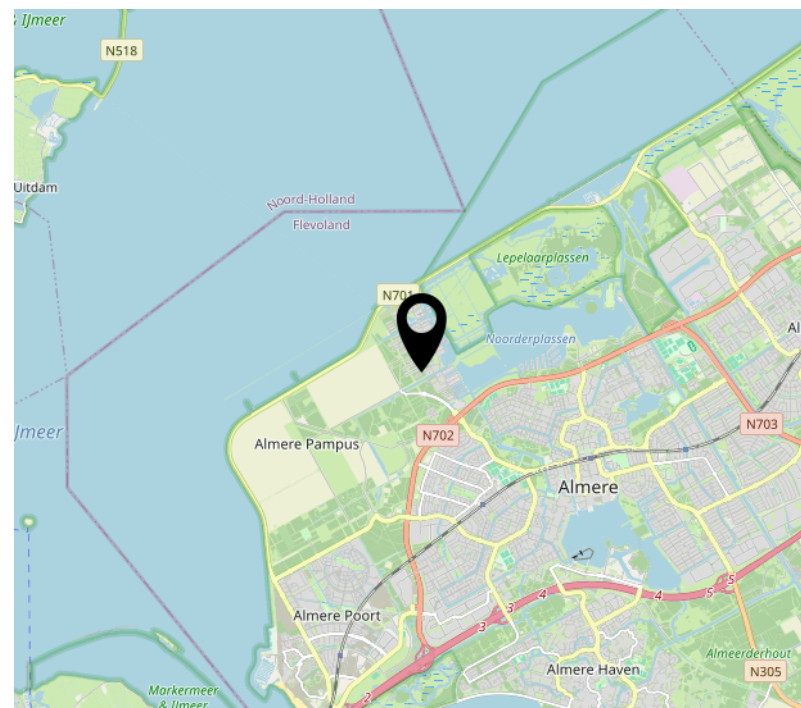
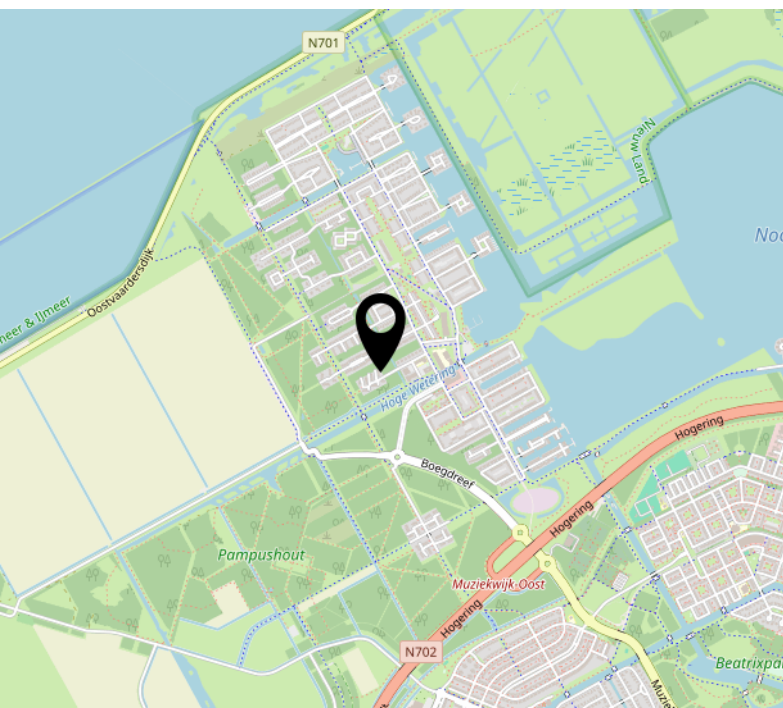
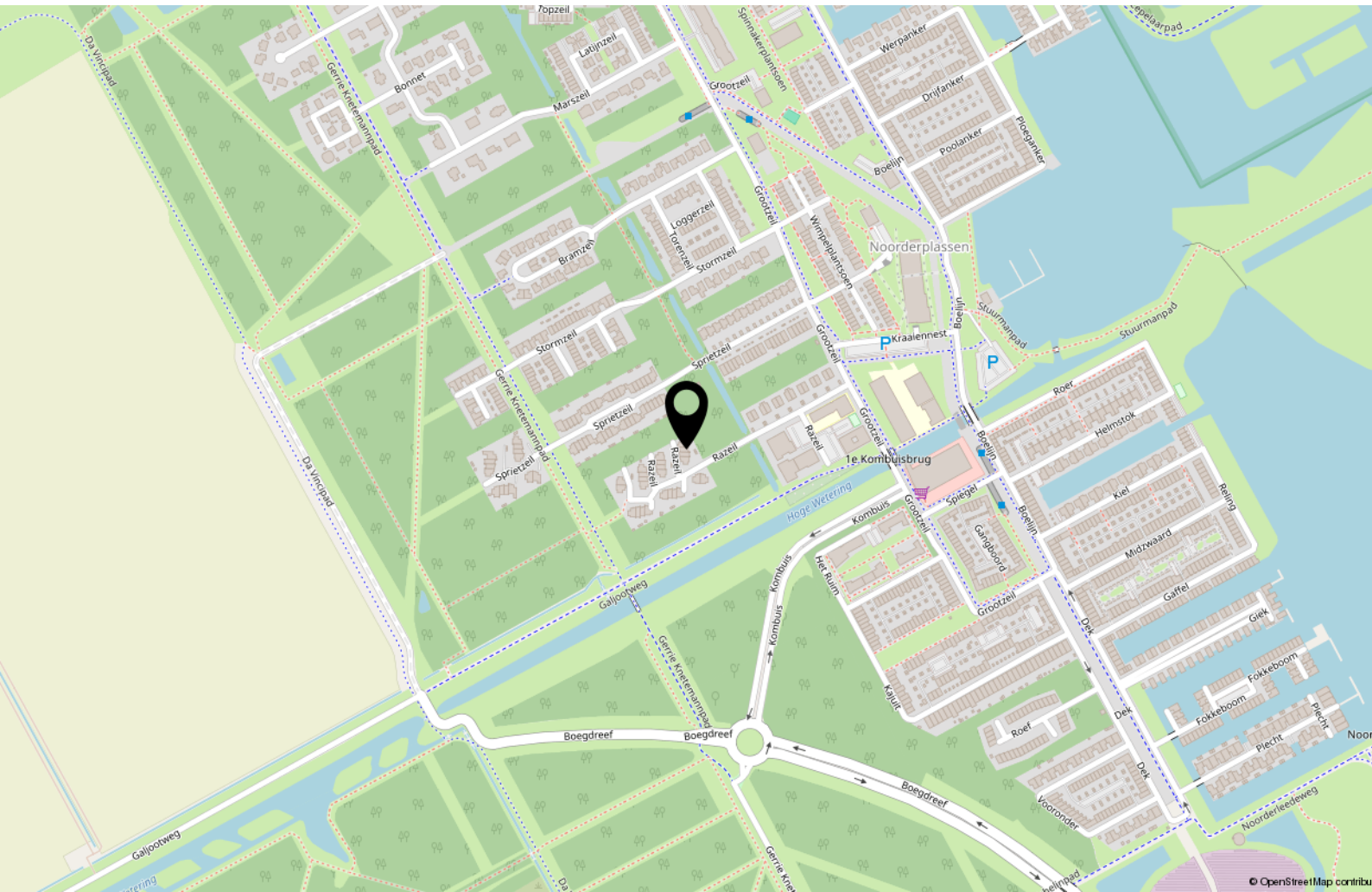
0 20 40 60 80 100m

<p>12345 25</p> <p>— Vastgestelde kadastrale grens — Voorlopige kadastrale grens — Administratieve kadastrale grens — Bebouwing</p>	<p>Deze kaart is noordgericht</p> <p>Perceelnummer</p> <p>Huisnummer</p> <p>Schaal 1: 2000</p> <p>Kadastrale gemeente Almere</p> <p>Sectie E</p> <p>Perceel 575</p>	<p>kadaster</p> 
---	---	--

Voor een eensluitend uittreksel, geleverd op 10 maart 2026
De bewaarder van het kadaster en de openbare registers

Aan dit uittreksel kunnen geen betrouwbare maten worden ontleend.
De Dienst voor het kadaster en de openbare registers behoudt zich de intellectuele eigendomsrechten voor, waaronder het auteursrecht en het databankenrecht.

Locatie op de kaart



Lijst van zaken

	Blijft achter	Gaat mee	Ter overname
Woning - Interieur			
Verlichting, te weten			
- inbouwspots/dimmers	X		
- opbouwspots/armaturen/lampen/dimmers	X		
- losse (hang)lampen	X		
(Losse)kasten, legplanken, te weten			
- slaapkamer kasten	X		
- kinderkamer meubilair	X		
Raamdecoratie/zonwering binnen, te weten			
- gordijnrails	X		
- gordijnen	X		
- overgordijnen	X		
- rolgordijnen	X		
- lamellen	X		
- (losse) horren/rolhorren	X		
Vloerdecoratie, te weten			
- houten vloer(delen)	X		
- laminaat	X		
Overig, te weten			
- spiegelwanden	X		
Woning - Keuken			
Keukenblok (met bovenkasten)	X		
Keuken (inbouw)apparatuur, te weten			
- kookplaat	X		
- afzuigkap	X		
- combi-oven/combimagnetron	X		
- koel-vriescombinatie	X		
- vaatwasser	X		

Lijst van zaken

	Blijft achter	Gaat mee	Ter overname
Woning - Sanitair/sauna			
Toilet met de volgende toebehoren			
- toilet	X		
- toiletrolhouder	X		
- toiletborstel(houder)	X		
- fontein	X		
Badkamer met de volgende toebehoren			
- ligbad	X		
- douche (cabine/scherm)	X		
- stoomdouche (cabine)	X		
- wastafel	X		
- wastafelmeubel	X		
- toiletkast	X		
- toilet	X		
- toiletrolhouder	X		
- toiletborstel(houder)	X		
Woning - Exterieur/installaties/veiligheid/energiebesparing			
(Voordeur)bel	X		
Rookmelders	X		
(Klok)thermostaat	X		
Rolluiken	X		
Wasmachine	X		
Wasdroger	X		
Warmwatervoorziening, te weten			
- CV-installatie	X		
Tuin - Inrichting			
Tuinaanleg/bestrating	X		
Bepanting	X		

Lijst van zaken

	Blijft achter	Gaat mee	Ter overname
Tuin - Verlichting/installaties			
Buitenverlichting	X		
Tuin - Bebouwing			
Tuinhuis/buitenberging	X		
Kasten/werkbank in tuinhuis/berging	X		

Over ons



Onze roots gaan terug naar 1975. Onze organisatie startte dat jaar als een echt familiebedrijf en eerste makelaar van Flevoland. We groeiden uit tot een organisatie met 80 medewerkers in Almere, Amsterdam, Dronten, Lelystad en Zwolle. We zijn in ons DNA altijd een familiebedrijf gebleven met service hoog in het vaandel. Klanttevredenheid is een van onze belangrijkste graadmeters. Op de gemiddelde 9- die we op Funda van onze opdrachtgevers krijgen, zijn we dan ook erg trots. Al een aantal jaren op rij worden we door Vastgoed uitgeroepen tot de nummer 1 makelaar van Almere.

Trots op onze stad

Almere is de afgelopen jaren steeds populairder geworden. Of het nu om starters gaat die hun eerste studio kopen, gezinnen uit Amsterdam die in onze stad de ruimte en het groen opzoeken of fervente Almeerders die de stad voor geen goud willen verlaten en toe zijn aan een volgende stap in hun wooncarrière.

In die stad mogen wij wonen en werken!

Ons team

We werken met uiteraard een deskundig team van makelaars en gedreven ondersteuning die tot het uiterste gaan om onze opdrachtgevers van dienst te zijn. Dat lukt niet altijd van 9 tot 17 en dat hoeft ook niet. We zijn met een heel team, waardoor we ook 's avonds en op zaterdag afspraken kunnen maken. Net wanneer het jou het beste uitkomt.

We wensen je veel succes met de zoektocht naar je nieuwe huis! Uiteraard staan we graag voor je klaar wanneer je advies kunt gebruiken!



Contact

Randstad 2301,
1314 BN Almere
Tel: 036 533 0077
www.vanderlinden.nl
info.almere@vanderlinden.nl

