



TE KOOP

Bosweg 25
5451 HL Mill

Bernheze makelaars

📍 Bitswijk 10 5401 JB Uden

☎ 0413 24 38 18

🌐 [Bernheze.nl](https://www.bernheze.nl)

✉ info@bernheze.nl



vastgoedcert
gecertificeerd



Kenmerken

Soort woning:

Eengezinswoning

Woonoppervlakte:

162 m²

Inhoud:

638 m³

Perceeloppervlakte:

3685 m²

Aantal kamers:

6

Slaapkamers:

3



Bouwworm:	Bestaande bouw
Type woning:	Vrijstaande woning
Energie label:	A
Bouwjaar:	2001
Warm water:	C.v.-ketel

Ligging:	Beschutte ligging, buiten bebouwde kom
Berging:	Vrijstaand hout
Verwarming:	C.v.-ketel, vloerverwarming gedeeltelijk, gashaard
Isolatie:	Muurisolatie, dubbel glas



Omschrijving

Bosweg 25, Mill

Verrassend ruime woning met ruime garage en sfeervolle tuin!

Aan een geliefde locatie in Mill ligt deze ruime woning met o.a. veel privacy, een eigen garage, kantoorruimte en een fraai aangelegde achtertuin met overdekte veranda. Deze woning combineert comfort met een praktische indeling, ideaal voor zowel gezinnen als thuiswerkers.

Deze riante woning beschikt over maar liefst 162 m² woonoppervlakte, is gelegen op een perceel van 3.685 m² en is voorzien van muurisolatie en isolerende beglazing. De riante garage heeft een oppervlakte van 109 m².

Indeling

Begane grond

Via de verzorgde entree/hal, voorzien van een nette tegelvloer en strakke wand- en plafondbewerking, komt u binnen in de woning. De hal beschikt over een garderobe, trapopgang en toegang tot diverse ruimtes, waaronder de meterkast, het toilet en een multifunctionele kantoor-/hobbyruimte. De voordeur met zijlichten zorgt voor prettig lichtinval en is voorzien van dubbel glas. Daarnaast is er een intercom aanwezig waarmee u de elektrische poort kunt openen.

De kantoorruimte aan de voorzijde is keurig afgewerkt, voorzien van airconditioning en uitermate geschikt als thuiswerkplek of praktijkruimte.

Het moderne toilet is volledig betegeld en uitgevoerd met een hangend closet en fonteintje.

De woonkamer is sfeervol ingericht, met een nette tegelvloer en strakke wand- en plafondbewerking. De aanwezigheid van een gaskachel zorgt voor extra warmte en gezelligheid. Dankzij de grote raampartijen met houten kozijnen en dubbel glas is er veel natuurlijk lichtinval. Daarnaast is er een elektrische markiezen aanwezig. De halfopen verbinding met de keuken zorgt voor een prettige, open leefruimte.

De leefkeuken is praktisch ingericht in een T-opstelling en uitgevoerd in een lichte kleurstelling met houten accenten. De keuken beschikt over diverse inbouwapparatuur, waaronder een koelkast, 5-pits gaskookplaat, afzuigkap en vaatwasser. Er is volop werkruimte aanwezig en via de dubbele tuindeuren heeft u direct toegang tot de tuin. Daarnaast biedt de keuken toegang tot de bijkeuken/achterom.

Deze ruimte is eveneens netjes afgewerkt en voorziet in voldoende ruimte voor opslag, wat zorgt voor extra comfort. Via de achterdeur bereikt u de veranda en de tuin.

Eerste verdieping

De overloop biedt toegang tot drie slaapkamers, de badkamer en een separaat toilet. Verder zijn de witgoedopstelling en cv-installatie aanwezig op de overloop.

De volledig betegelde badkamer is compleet uitgevoerd met een douchehoek, whirlpool, twee wastafels, radiator en mechanische ventilatie. Het separate toilet is eveneens volledig betegeld en uitgevoerd in dezelfde stijl.

De slaapkamers zijn stuk voor stuk netjes afgewerkt met lichte wand- en plafond afwerking:

- Slaapkamer 1 is zeer ruim, voorzien van vloerbedekking, vaste kastenwand, airco, twee radiatoren en rolluiken;
- Slaapkamer 2 beschikt over een dakraam met verduistering en een houten vloer;
- Slaapkamer 3 is ingericht als kleedkamer en is voorzien van vloerbedekking.

Alle kamers zijn voorzien van houten kozijnen met dubbele beglazing.

Zolder

De zolder is bereikbaar via een vlizotrap en beschikt over een houten vloerconstructie met vloerbedekking. Hier bevindt zich tevens de WTW-installatie (Itho type HRU, 2001).

Tuin

De achtertuin is verzorgd aangelegd met een combinatie van gazon, volwassen beplanting en sierbestrating. De houten overdekte veranda maakt het mogelijk om het hele jaar door van de tuin te genieten. Daarnaast is er een sproei-installatie en een volière aanwezig.

Garage en multifunctionele ruimtes

De garage is ruim en praktisch, voorzien van kunststof kozijnen met dubbel glas, twee elektrische overheaddeuren, een radiator en een uitstortbak. Vanuit de garage is er directe toegang tot een portaal. In het portaal bevindt zich een cv-installatie voor de verwarming van de garage en multifunctionele ruimte.

Aangrenzend aan het portaal bevindt zich een extra ruimte die momenteel is ingericht als bar/hobbyruimte, compleet met een RVS werkblad en spoelbakken. Tevens is hier een volledig betegeld toilet aanwezig. Dit maakt deze ruimte uitermate geschikt voor diverse doeleinden, zoals hobby, werk of ontspanning.

Pluspunten op een rij

- Veel ruimte en privacy!
- 3 volwaardige slaapkamers + extra ruimtes
- Airco's aanwezig
- Luxe badkamer met whirlpool en 2 wastafels
- Multifunctionele garage en hobbyruimte
- Overdekte veranda en fraai aangelegde tuin

Heeft deze woning uw interesse gewekt en komt u graag eens kijken, maak dan snel een afspraak. Onze makelaars leiden u graag rond.







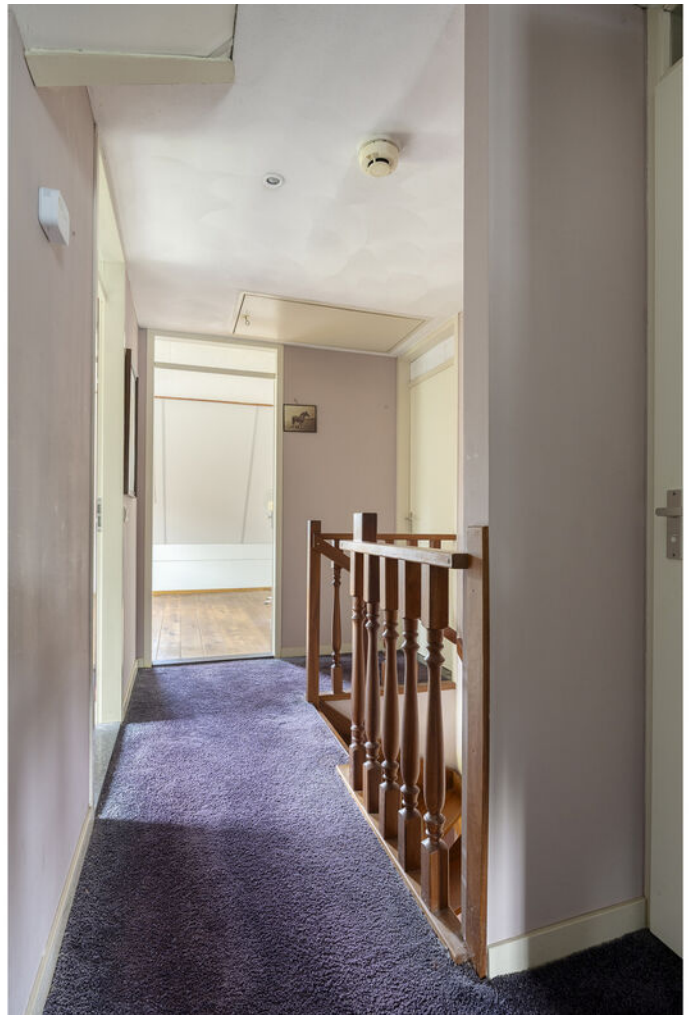








































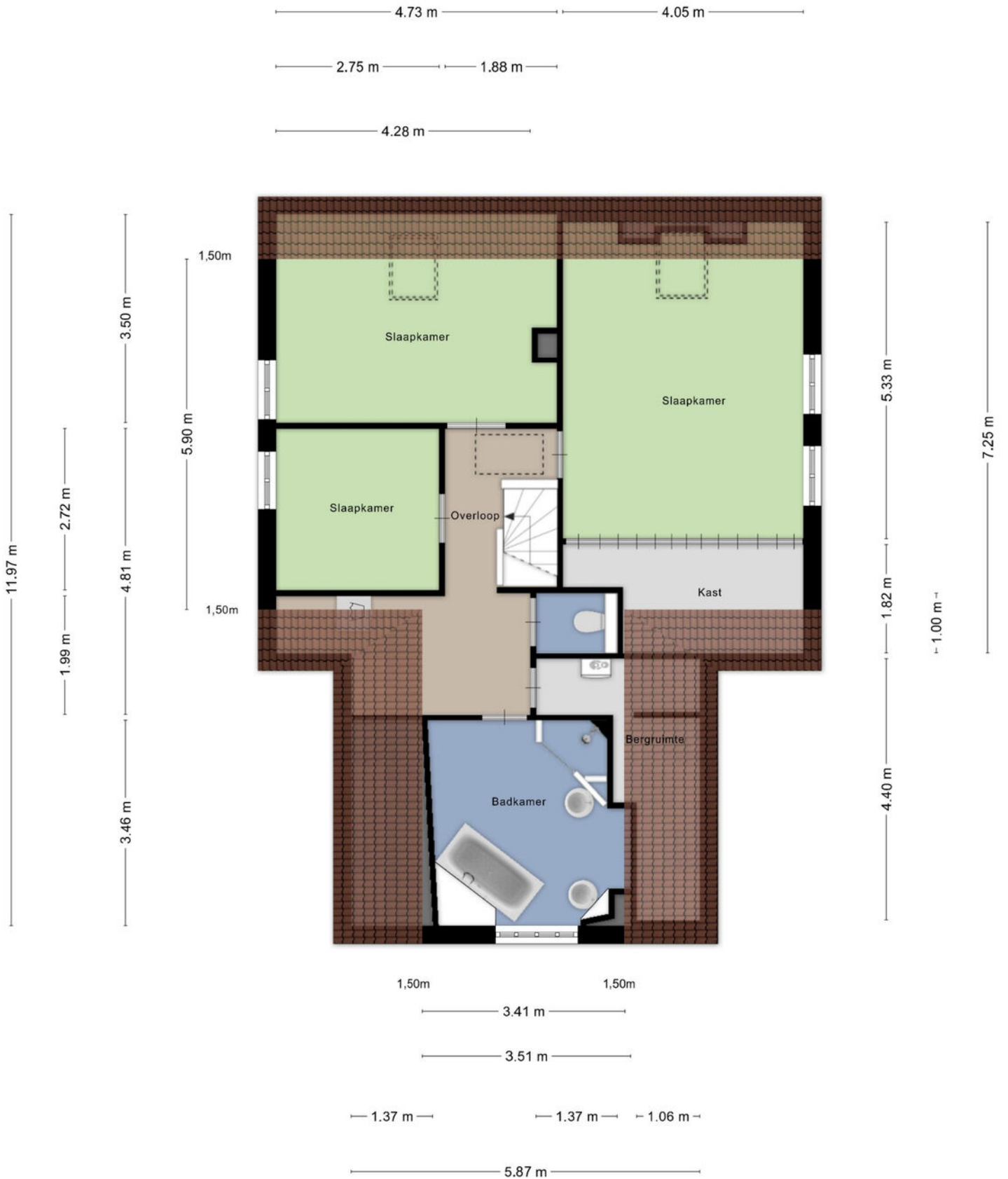


Plattegrond

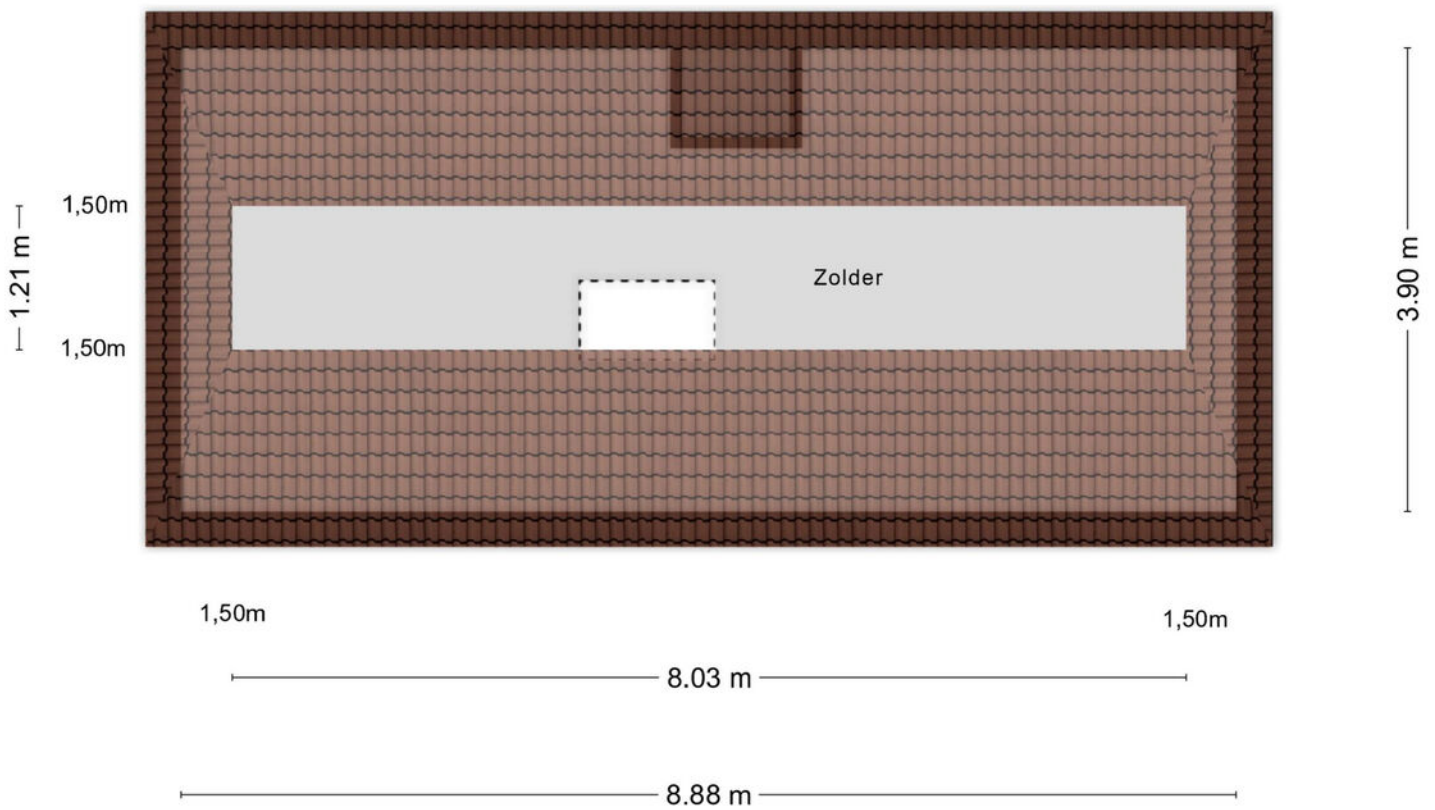


Aan de plattegronden kunnen geen rechten worden ontleend
 © Zibber www.zibber.nl

Plattegrond

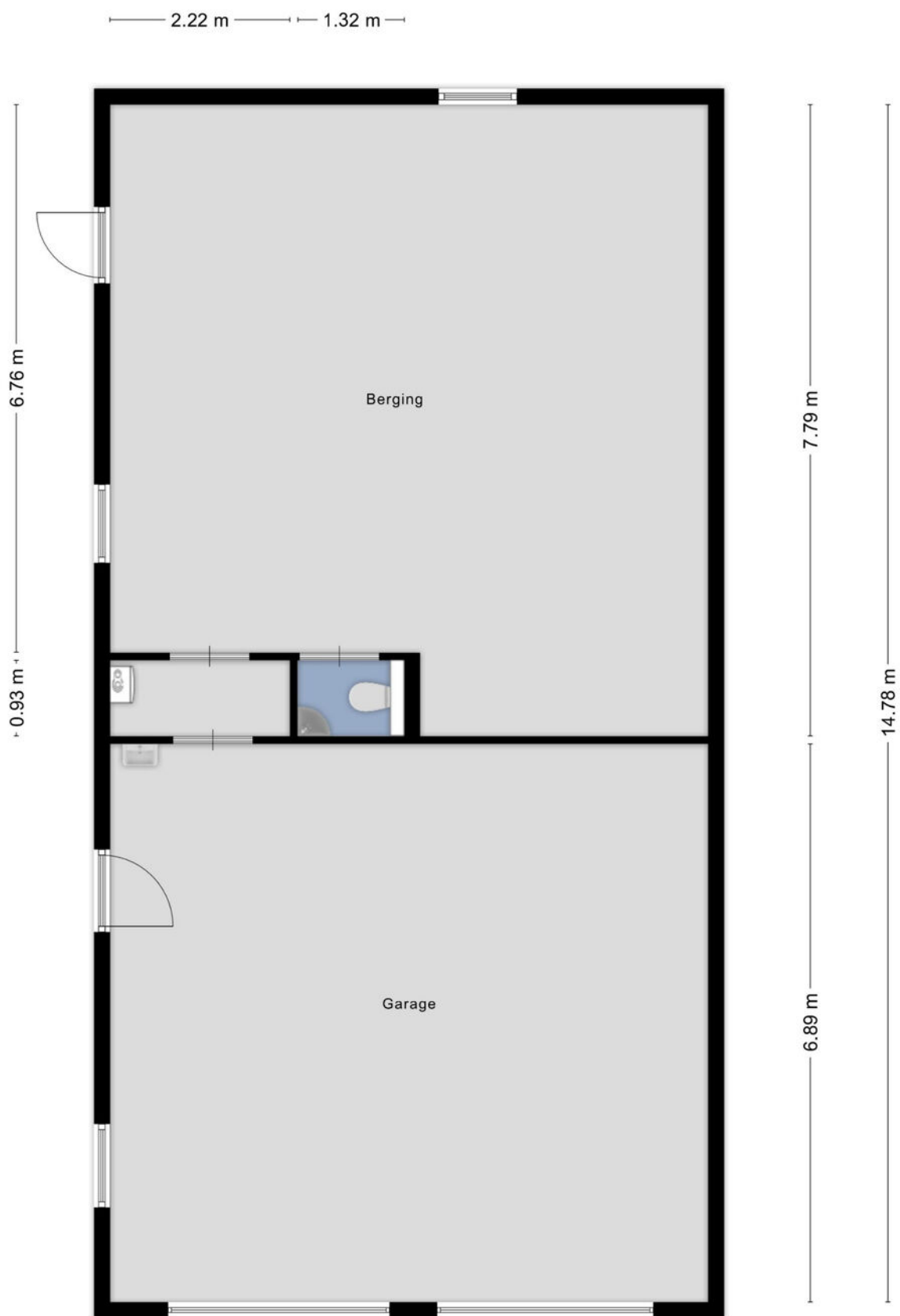


Plattegrond

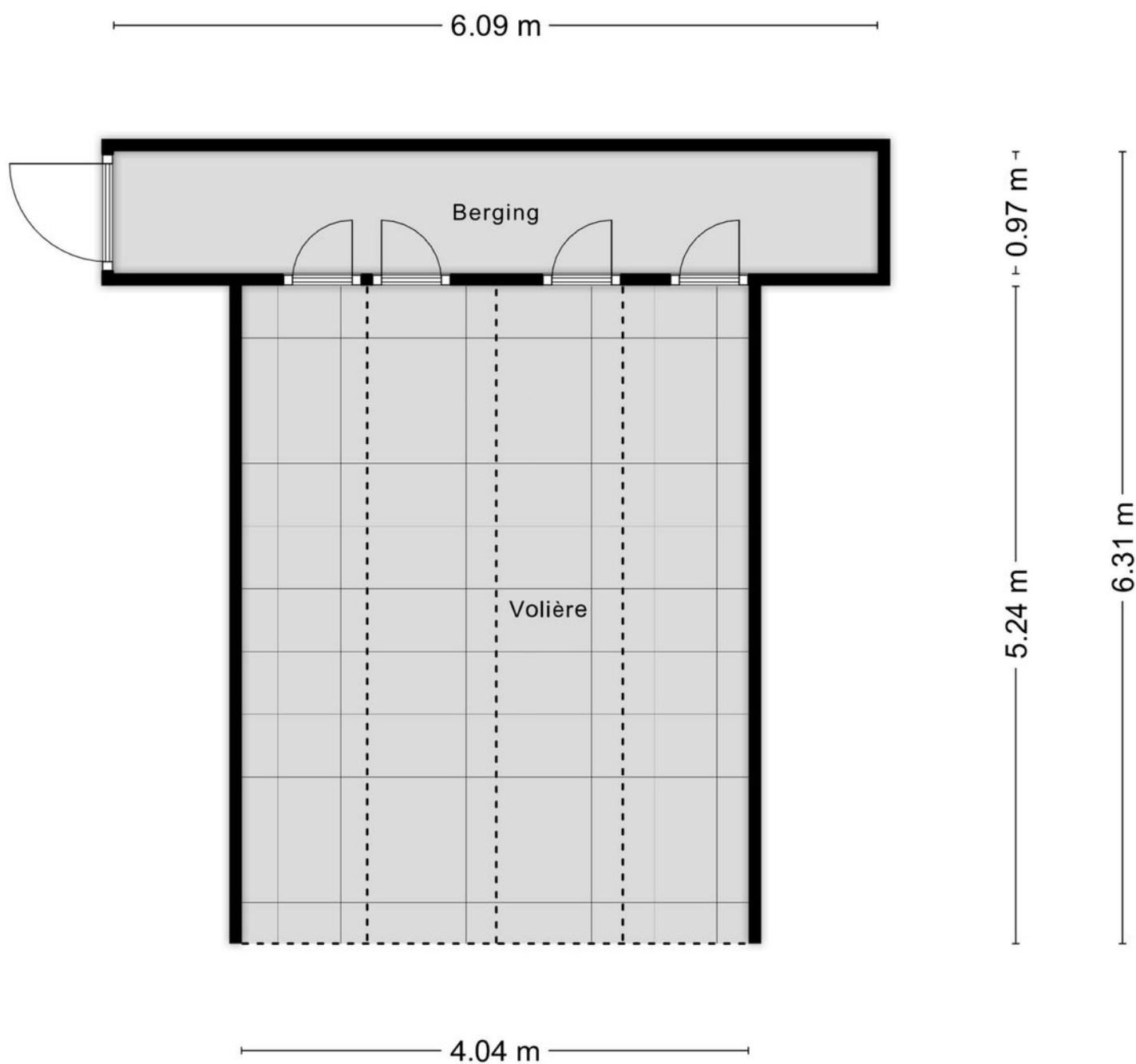


Aan de plattegronden kunnen geen rechten worden ontleend
© Zibber www.zibber.nl

Plattegrond



Plattegrond

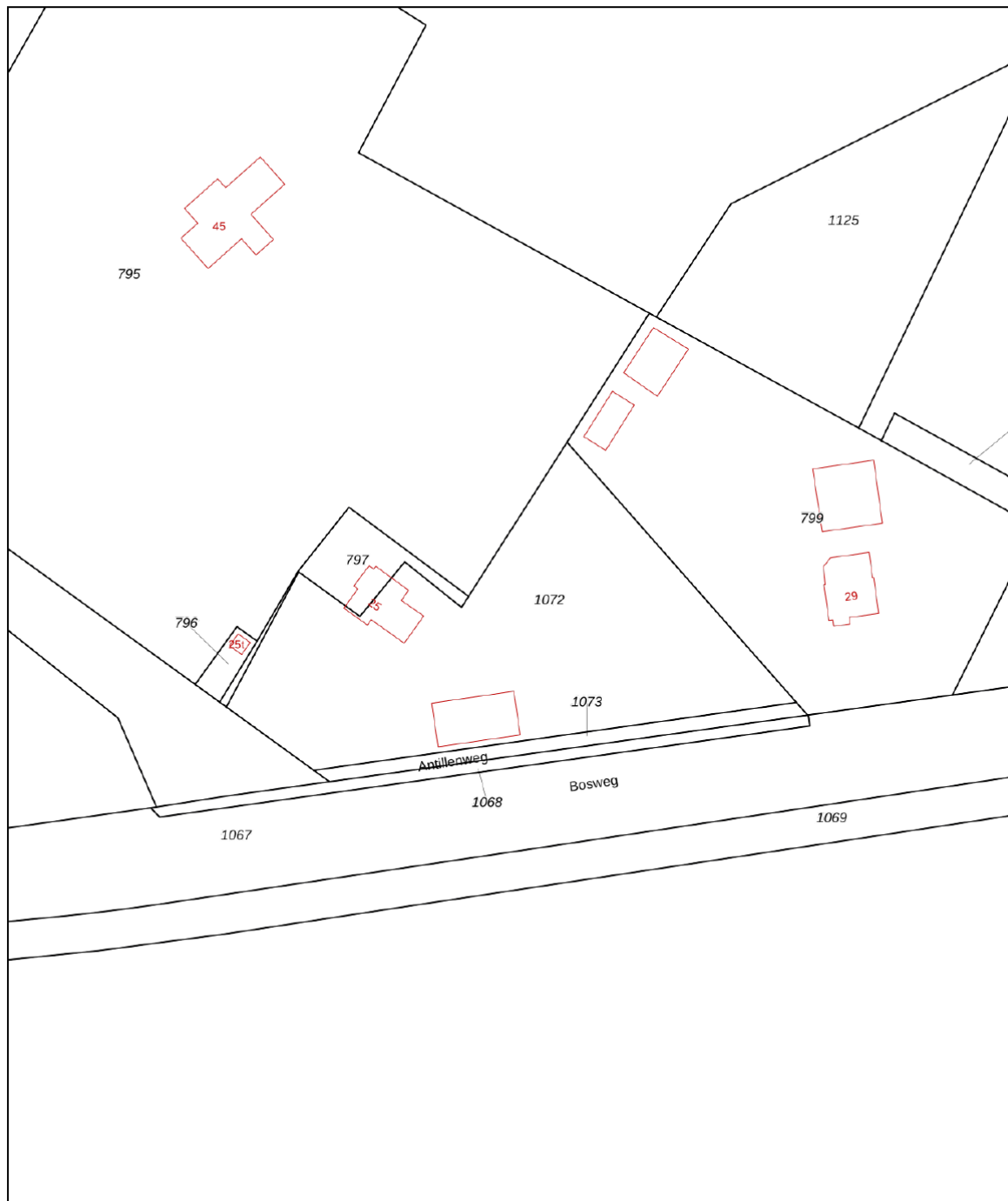


Aan de plattegronden kunnen geen rechten worden ontleend
© Zibber www.zibber.nl

Kadastrale kaart

Kadastrale kaart

Uw referentie: Acq.Bosweg 25 Mill



0 10 20 30 40 50m

<p>12345 Perceelnummer</p> <p>25 Huisnummer</p> <p>— Vastgestelde kadastrale grens</p> <p>— Voorlopige kadastrale grens</p> <p>— Administratieve kadastrale grens</p> <p>— Bebouwing</p>	<p>Schaal 1: 1000</p> <p>Kadastrale gemeente Mill</p> <p>Sectie R</p> <p>Perceel 1072</p>	
--	---	---

Voor een eensluitend uittreksel, geleverd op 26 januari 2026
De bewaarder van het kadaster en de openbare registers

Aan dit uittreksel kunnen geen betrouwbare maten worden ontleend.
De Dienst voor het kadaster en de openbare registers behoudt zich de intellectuele eigendomsrechten voor, waaronder het auteursrecht en het databankenrecht.

Disclaimer

Deze informatie is door ons met de nodige zorgvuldigheid samengesteld. Onzerzijds wordt echter geen enkele aansprakelijkheid aanvaard voor enige onvolledigheid, onjuistheid of anderszins, dan wel de gevolgen daarvan.

Maten en oppervlaktes

Alle opgegeven maten en oppervlakten zijn indicatief. Indien de exacte maat voor u van belang is kunt u deze laten opmeten.

Deze informatie is met zorg samengesteld en dient als een uitnodiging voor het plannen van een bezichtiging en is niet bedoeld als aanbod.

Voor afwijkingen met betrekking tot de werkelijkheid aanvaarden wij geen enkele aansprakelijkheid.

NEN2580

De Meetinstructie is gebaseerd op de NEN2580. De Meetinstructie is bedoeld om een meer eenduidige manier van meten toe te passen voor het geven van een indicatie van de gebruiksoppervlakte. De Meetinstructie sluit verschillen in meetuitkomsten niet volledig uit, door bijvoorbeeld interpretatieverschillen, afrondingen of beperkingen bij het uitvoeren van de meting.

Voorbehoud instemming eigenaar

Wij behouden ons het recht voor dat, in welke situatie dan ook, onze eigenaar/opdrachtgever instemming moet verlenen aan alle contractueel af te spreken voorwaarden voordat er sprake kan zijn van een overeenkomst.

Algemene voorwaarden

Alle werkzaamheden geschieden conform de voorwaarden van de Nederlandse Vereniging van Makelaars (NVM).

Bernheze makelaars is aangesloten bij de Nederlandse Vereniging voor Makelaars.

De Consumentenvoorwaarden van de NVM zijn van toepassing op onze dienstverlening.

Bij dienstverlening aan bedrijven en instellingen zijn de NVM Voorwaarden voor Professionele Opdrachtgevers van toepassing.

De voorwaarden NVM kunt u ook lezen op **www.bernheze.nl** onder de knop downloads

De beroepsaansprakelijkheid van Bernheze makelaars & adviseurs bv en haar eigenaar en medewerkers strekt niet verder dan de dekking van de door haar afgesloten beroepsaansprakelijkheidsverzekering en is gelimiteerd tot het verzekerde bedrag.

Over Bernheze Makelaars

Professionals met focus

Bernheze Makelaars is in 1996 opgericht en gevestigd in Uden. Het team van Bernheze bestaat uit ca 30 professionele medewerkers verdeeld over de teams Wonen, Bedrijven, Agrarisch, Taxaties en Beheer. Onze integrale aanpak zorgt voor een unieke omgeving waar wij nagenoeg alle vastgoedvraagstukken, hoe complex ook, kunnen oplossen.

Wij zijn een continue lerende organisatie en hechten aan het permanent scholen van onze mensen en continue verbeteren van onze inzichten. Verbinden van beschikbare data, onze kennis en inzichten, maatschappelijke ontwikkelingen, veranderingen van het klimaat en de gevolgen daarvoor voor de vastgoedsector en ons enthousiasme levert de beste ingrediënten om onze opdrachtgevers van goed van dienst te zijn.

Wij zijn trots op onze langlopende banden met onze opdrachtgevers die wij in elke fase in de vastgoedcyclus van hun vastgoed en/of in elke fase van hun leven of onderneming met de door ons aangeboden diensten van dienst kunnen zijn.

Uw specialist in:

 Wonen

 Agrarisch

 Bedrijven

 Vastgoed

