

# te koop



**Corneillestraat 32**

**Rotterdam**

**Vraagprijs € 350.000 k.k.**

**JANSS.**  
makelaardij & taxaties

# Kenmerken

WOONOPPERVLAKTE  
**95 m<sup>2</sup>**

PERCEELOPPERVLAKTE  
**175 m<sup>2</sup>**

INHOUD  
**312 m<sup>3</sup>**

AANTAL SLAAPKAMERS  
**3**

BOUWJAAR  
**1961**

ENERGIELABEL  
**C**





# Omschrijving

Ruime 4-kamer tusseneengezinswoning op steenworp afstand van het zuidelijk randpark / Kooiwalbos. De woning verkeerd in goede staat met een ruime badkamer en een keuken die van alle gemakken is voorzien.

De woning is gelegen in de Mollierebuurt op korte afstand van winkelstraat Spinozaweg, treinstation Lombardijen, tramhalte Molenvliet, diverse scholen en vele andere voorzieningen.

Ook met de auto is de locatie goed te bereiken vanaf de A15, A29 en A16. U parkeert met een bewonersvergunning altijd in de buurt.

## Indeling

### Begane grond

Entree, ruime hal, toilet, meterkast en toegang tot de doorzonwoonkamer met halfopen keuken. De keuken is voorzien van een keukenblok in hoekopstelling met lichte fronten, een grijs werkblad en de navolgende inbouwapparatuur: koel-/vriescombi, 4-pit gaskookplaat, oven, afzuigkap en een vaatwasser.

De woning heeft veel natuurlijk lichtinval, is voorzien van spachtelwanden, laminaatvloer en een gipsplafond.

Ruime tuin met achterom en houten berging met elektra en overkapping.

### 1e verdieping

Ruime overloop met toegang tot alle vertrekken. 3 slaapkamers van respectievelijk 11 m<sup>2</sup>, 11 m<sup>2</sup> en 7 m<sup>2</sup>. De twee grote slaapkamers zijn voorzien van vaste kasten.

De badkamer vindt u in een voormalig slaapkamer en is ruim 6m<sup>2</sup>. De badkamer is volledig betegeld, luxe uitgevoerd en voorzien van een 2e toilet, wastafel en inloopdouche met glazen spatwand.

## Bijzonderheden

- Oplevering in overleg, kan snel.
- Bouwjaar 1961.
- Gelegen op een perceel van 175m<sup>2</sup> erfpacht grond.
- Tijdelijke erfpacht tot 31 december 2100. De canon is afgekocht tot 31 december 2051.
- Woonoppervlakte 95 m<sup>2</sup>.
- Verwarming en warm water middels HR CV-ketel,
- Energielabel C.
- In de koopakte wordt een ouderdomsclausule opgenomen.

-----

Neem uw eigen NVM-aankoopmakelaar mee. Deze treedt op voor uw belangen.

Deze brochure is door ons kantoor met de meeste zorg samengesteld aan de hand van de door de verkoper aan ons ter hand gestelde gegevens en tekeningen. Derhalve kunnen wij geen garanties verstrekken, noch kunnen wij op enigerlei wijze eventuele aansprakelijkheid voor deze gegevens aanvaarden.















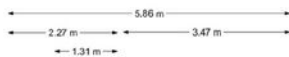






# Plattegrond

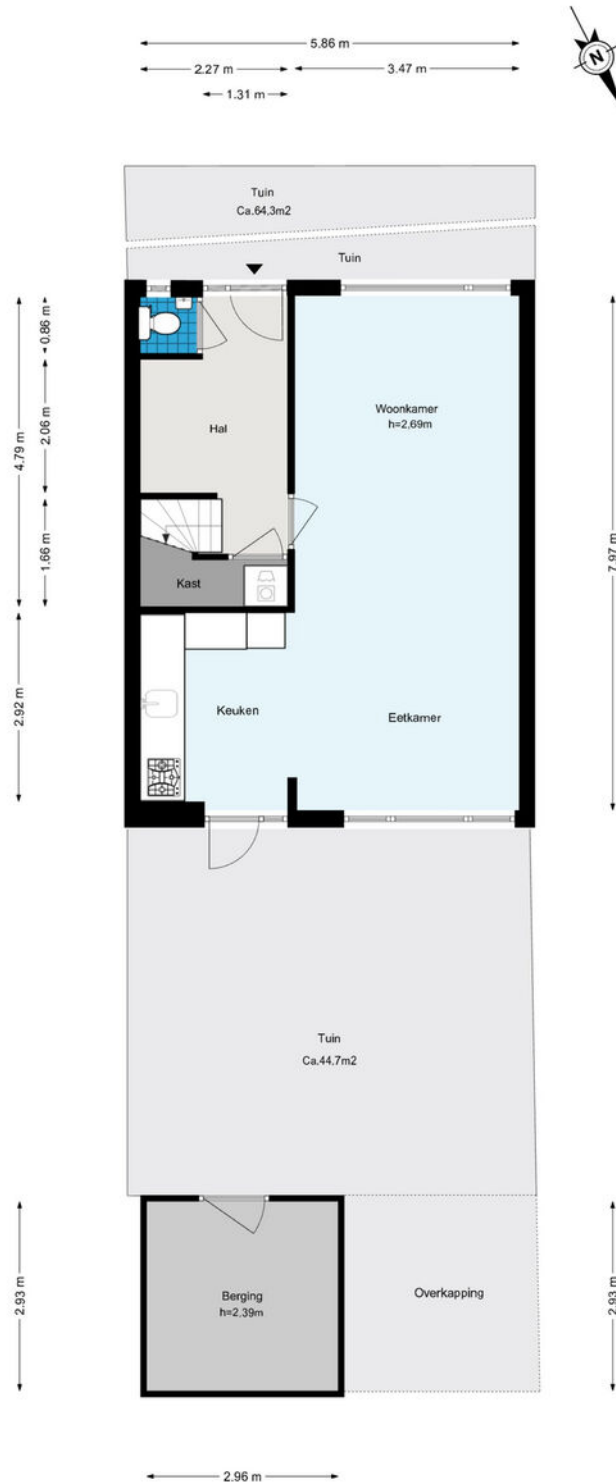
## Cornellestraat 32 - Rotterdam Perceeltekening



De plattegronden zijn geproduceerd voor promotionele doeleinden en ter indicatie.  
Aan de plattegronden kunnen geen rechten worden ontleend.  
© www.woningmedia.nl

# Plattegrond

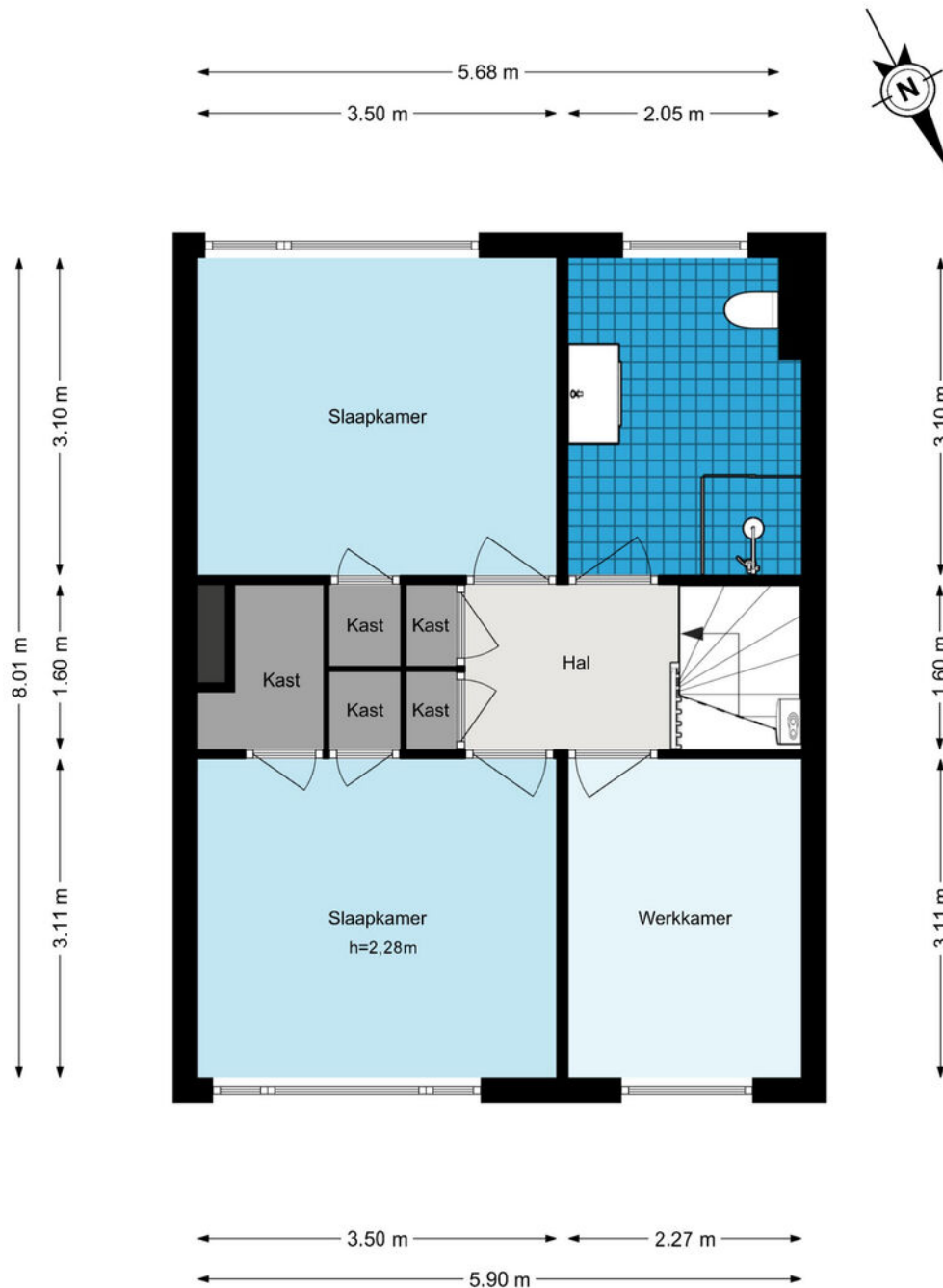
## Corneillestraat 32 - Rotterdam Begane grond



De plattegronden zijn geproduceerd voor promotionele doeleinden en ter indicatie.  
Aan de plattegronden kunnen geen rechten worden ontleend.  
© www.woningmedia.nl

# Plattegrond

## Corneillestraat 32 - Rotterdam Eerste verdieping



De plattegronden zijn geproduceerd voor promotionele doeleinden en ter indicatie.  
Aan de plattegronden kunnen geen rechten worden ontleend.  
© www.woningmedia.nl

# Plattegrond



# Kadastrale kaart

Kadastrale kaart

Uw referentie: corneille



- 12345 Deze kaart is noordgericht
- Perceelnummer
- 25 Huisnummer
- Vastgestelde kadastrale grens
- Voorlopige kadastrale grens
- Administratieve kadastrale grens
- Bebouwing

Schaal 1: 500

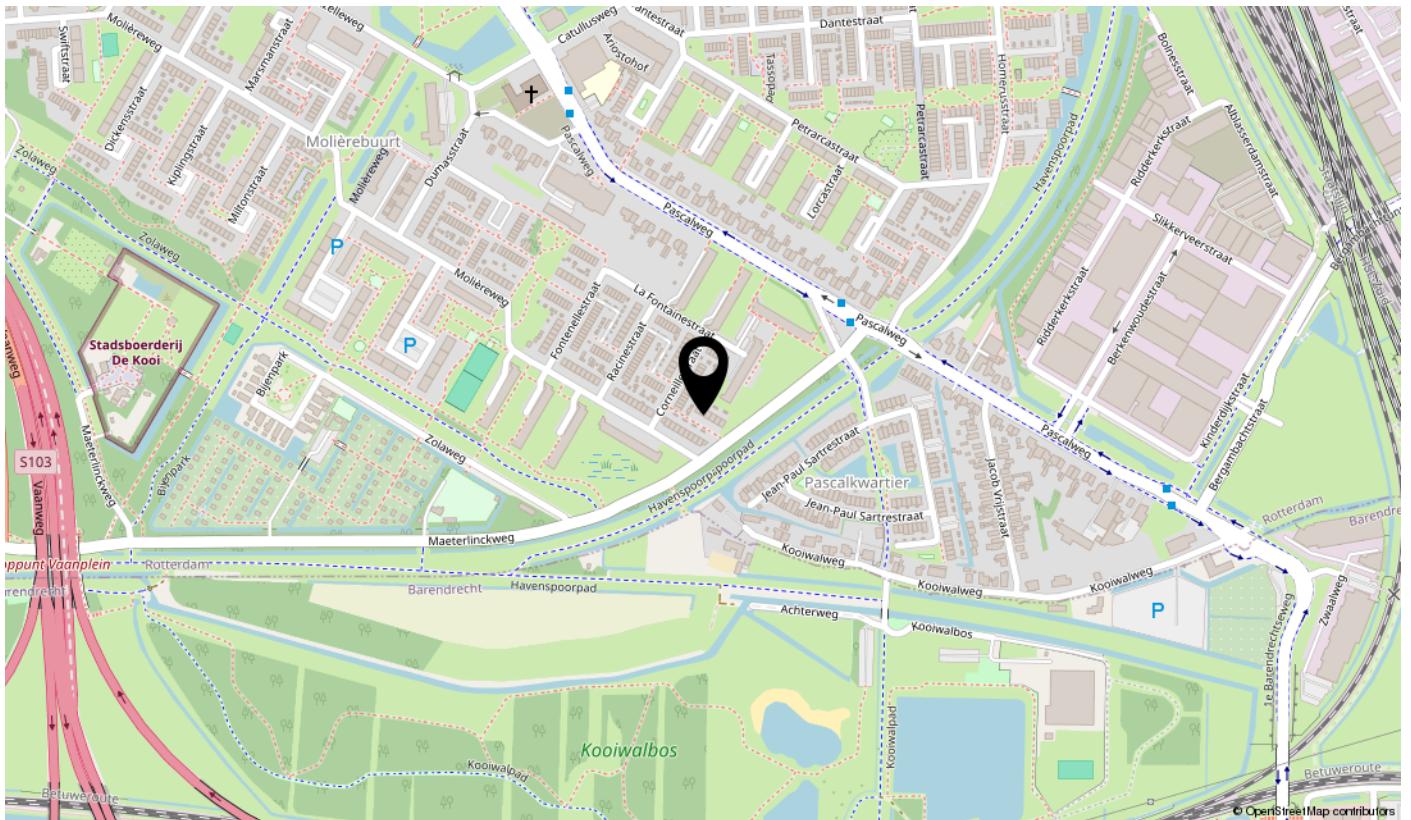
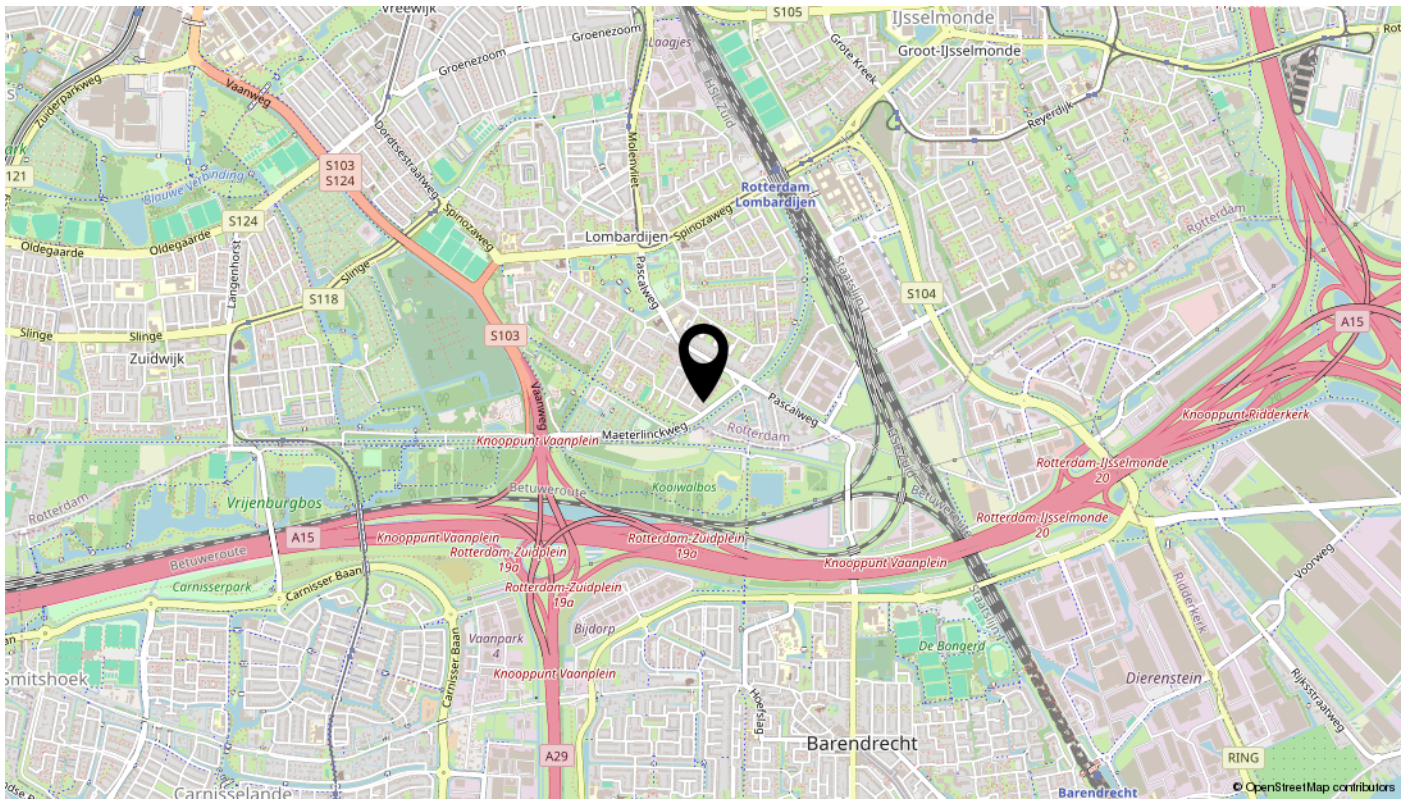
Kadastrale gemeente IJsselmonde  
 Sectie C  
 Perceel 5237



Voor een eensluitend uittreksel, geleverd op 17 maart 2026  
 De bewaarder van het kadaster en de openbare registers

Aan dit uittreksel kunnen geen betrouwbare maten worden ontleend.  
 De Dienst voor het kadaster en de openbare registers behoudt zich de intellectuele eigendomsrechten voor, waaronder het auteursrecht en het databankenrecht.

# Locatie



# interesse

in deze mooie woning?



**JANSS.**  
makelaardij & taxaties