

# Diepsmeerweg 58

## Warmenhuizen

Vraagprijs  
€ 1.195.000  
k.k.



## KENMERKEN

---

Woonoppervlakte	<b>166 m<sup>2</sup></b>
Perceeloppervlakte	<b>5250 m<sup>2</sup></b>
Inhoud	<b>578 m<sup>3</sup></b>
Bouwjaar	<b>1978</b>
Energielabel	<b>B</b>

Vraagprijs  
**€ 1.195.000**  
k.k.



# Diepsmeerweg 58

Warmehuizen



# Omschrijving

Wakker worden met vrij uitzicht over de landerijen, de stilte van het buitenleven en alle ruimte om u heen — welkom aan de Diepsmeerweg 58 in Warmenhuizen. Deze vrijstaande, ook wel 't Polderhuis genoemd, ligt op een royaal perceel van ruim 5000 m<sup>2</sup> en biedt een zeldzame combinatie van vrijheid, comfort en mogelijkheden.

Of u nu droomt van het houden van paarden, een kleinschalig agrarisch leven wilt leiden of simpelweg op zoek bent naar een ruim en rustig thuis met plek voor werk of hobby: hier kan het allemaal. De woning heeft een speelse en praktische indeling en voelt licht en open aan. De woonkamer is ruim en sfeervol, met gashaard, een erker en openslaande deuren naar de tuin. De keuken (2025) is modern-landelijk en van alle gemakken voorzien - hier kookt u met uitzicht over de weilanden, elke dag weer een plaatje. Op de begane grond vindt u een slaapkamer en badkamer, ideaal voor gelijkvloers wonen. Daarnaast is er een lichte kantoorruimte met een fenomenaal uitzicht over de omliggende weilanden; een inspirerende plek om te werken of te ontspannen. Deze ruimte is flexibel en eenvoudig aan te passen aan uw wensen. Op de eerste verdieping zijn drie slaapkamers aanwezig. Twee ruim en één wat compacter, maar allemaal netjes afgewerkt en praktisch in te delen. Ideaal voor een gezin, gasten of het creëren van extra werk- of hobbyruimtes. De tuin rondom is verzorgd aangelegd en biedt volop privacy. Meerdere terrassen zorgen ervoor dat u altijd een plekje in de zon of schaduw vindt. Het uitzicht over de uitgestrekte velden maakt het buitenleven hier echt bijzonder. Wat deze woning écht bijzonder maakt, is de combinatie van binnenruimte en het buitenleven. Het ruime erf en de omliggende grond bieden eindeloze mogelijkheden, terwijl u vanuit iedere plek geniet van een vrij en groen uitzicht.

De ligging is bovendien uitstekend: direct nabij het prachtige natuurgebied Geestmerambacht, waar u heerlijk kunt wandelen, fietsen en recreëren. Ook de bossen en stranden van Schoorl en Bergen liggen binnen handbereik, evenals de gezellige steden Alkmaar en Schagen. Hier woont u in alle rust, maar toch met alle voorzieningen en levendigheid op korte afstand.

Kortom: bent u liefhebber van landelijk wonen? Dan zou dit weleens uw droomplek kunnen zijn.

## Algemeen

Bouwjaar: 1978

Inhoud: ca. 578 m<sup>3</sup>

Woonoppervlakte: ca. 166 m<sup>2</sup>

Externe bergruimte (tuinhuis): ca. 10 m<sup>2</sup>

Perceeloppervlakte: m<sup>2</sup>

Kadaster gemeente Harenkarspel, sectie N, nummers 925/

Energie label: B (einddatum 13-03-2036)

Aanvaarding: in overleg

## Indeling

We parkeren de auto op het ruime parkeerterrein aan de zijkant van het woonhuis. Voor elektrische rijders is hier een oplaadpunt aanwezig.

## Begane grond

We komen hier binnen in de ruime hal met toegang tot de toiletruimte met hangend closet en fontein, de meterkast (vernieuwd in 2023), de praktische bijkeuken en de living.

## Woonkamer

De woonkamer is licht en ruim, met grote ramen rondom, een erker en openslaande deuren naar buiten. Hierdoor voelt het binnen altijd verbonden met het landschap.

De visgraatvloer en het balkenplafond geven sfeer, terwijl de gaskachel het extra gezellig maakt in de winter. Er is volop

plek voor een comfortabele zithoek en een grote eettafel, waardoor dit echt het hart van het huis vormt.

#### Keuken

Aangrenzend ligt de in 2025 vernieuwde keuken, uitgevoerd in een landelijke stijl met moderne voorzieningen. De ruimte is royaal opgezet en biedt veel werkblad- en kastruimte.

Uitgerust met onder andere een Boretti-inductiefornuis met oven, vaatwasser, koelkast en een kokendheet waterkraan is dit een keuken die zowel praktisch als stijlvol is. Het uitzicht over de weilanden maakt het geheel extra bijzonder — koken met panorama.

Vanuit de woonkamer bereikt u een tweede hal die toegang geeft tot de badkamer, de slaapkamer en de trap naar de verdieping. Dit zorgt voor een prettige scheiding tussen wonen en slapen.

#### Slaapkamer (begane grond)

De slaapkamer op de begane grond maakt gelijkvloers wonen mogelijk. De ruimte is ruim genoeg voor een tweepersoonsbed en kastruimte en kan ook uitstekend dienen als werk- of hobbykamer.

#### Badkamer (begane grond)

De badkamer is in 2024 opgefrist en compleet ingericht met ligbad, douche, wastafel en daglicht. Een comfortabele en functionele ruimte, met opnieuw dat fijne uitzicht naar buiten.

#### Bijkeuken

Vanuit de hal is de bijkeuken bereikbaar. De bijkeuken biedt ruimte voor een wasmachine en droger, extra bergruimte en de cv-opstelling (2022). Daarnaast is er een directe toegang naar buiten én een verbinding met de multifunctionele ruimte.

#### Multifunctionele ruimte / loungekamer

Wat deze verdieping extra interessant maakt, is de multifunctionele ruimte aan de achterzijde. Een lichte plek met weids uitzicht die zich perfect leent als kantoor, atelier, tweede woonkamer of slaapkamer. Met eigen toegang tot de tuin en extra voorzieningen zoals vloerverwarming en een gaskachel is dit een volwaardige en zeer flexibele leefruimte.

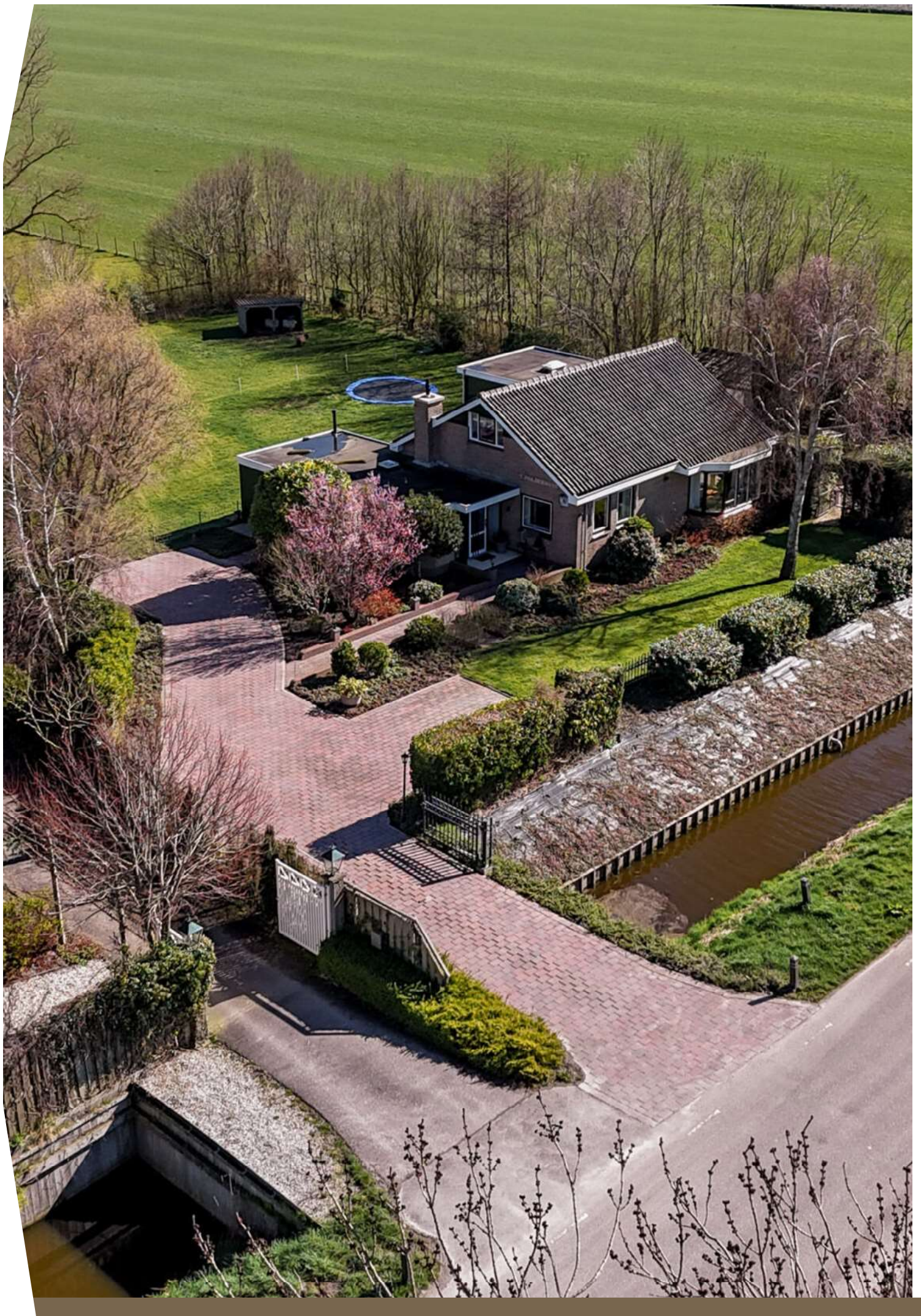
#### 1e verdieping

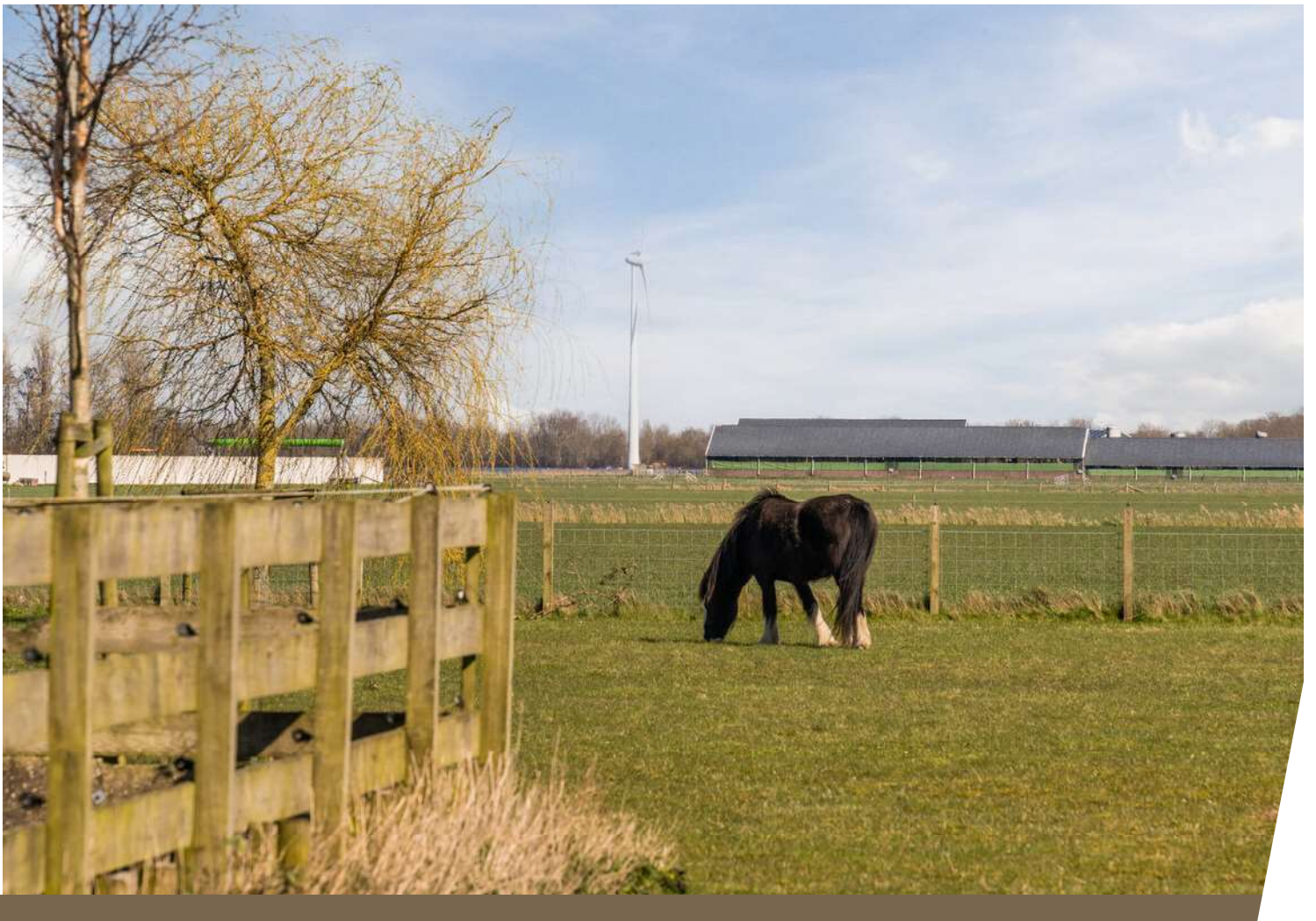
Boven bevinden zich drie slaapkamers. Twee ruime kamers bieden volop mogelijkheden voor een gezin of gasten, terwijl de derde kamer perfect is als kinder-, werk- of hobbykamer. Dankzij de knieschotten is er bovendien verrassend veel bergruimte aanwezig. De overloop is licht door de aanwezige lichtkoepel, wat ook deze verdieping een prettige, open sfeer geeft.

#### Buitenleven op zijn best

Rondom de woning ligt een verzorgde tuin met een afwisseling van groen, terrassen en sierbestrating. Door de ligging op het zuidoosten geniet u hier optimaal van de zon. Direct achter de woning bevindt zich een ruim terras met vrij uitzicht over de weilanden — een plek waar rust en natuur samenkomen. Aan de zijkant vindt u een tweede terras met zonnesherm, ideaal voor schaduw en beschutting.

Daarnaast is er een tuinhuis aanwezig voor opslag of een gezellige zitplek. Het omliggende perceel van ruim 5000 m<sup>2</sup> maakt deze woning echt uniek. Of u nu dieren wilt houden, ruimte zoekt voor hobby's of gewoon wilt genieten van het buitenleven — hier kan het allemaal.





















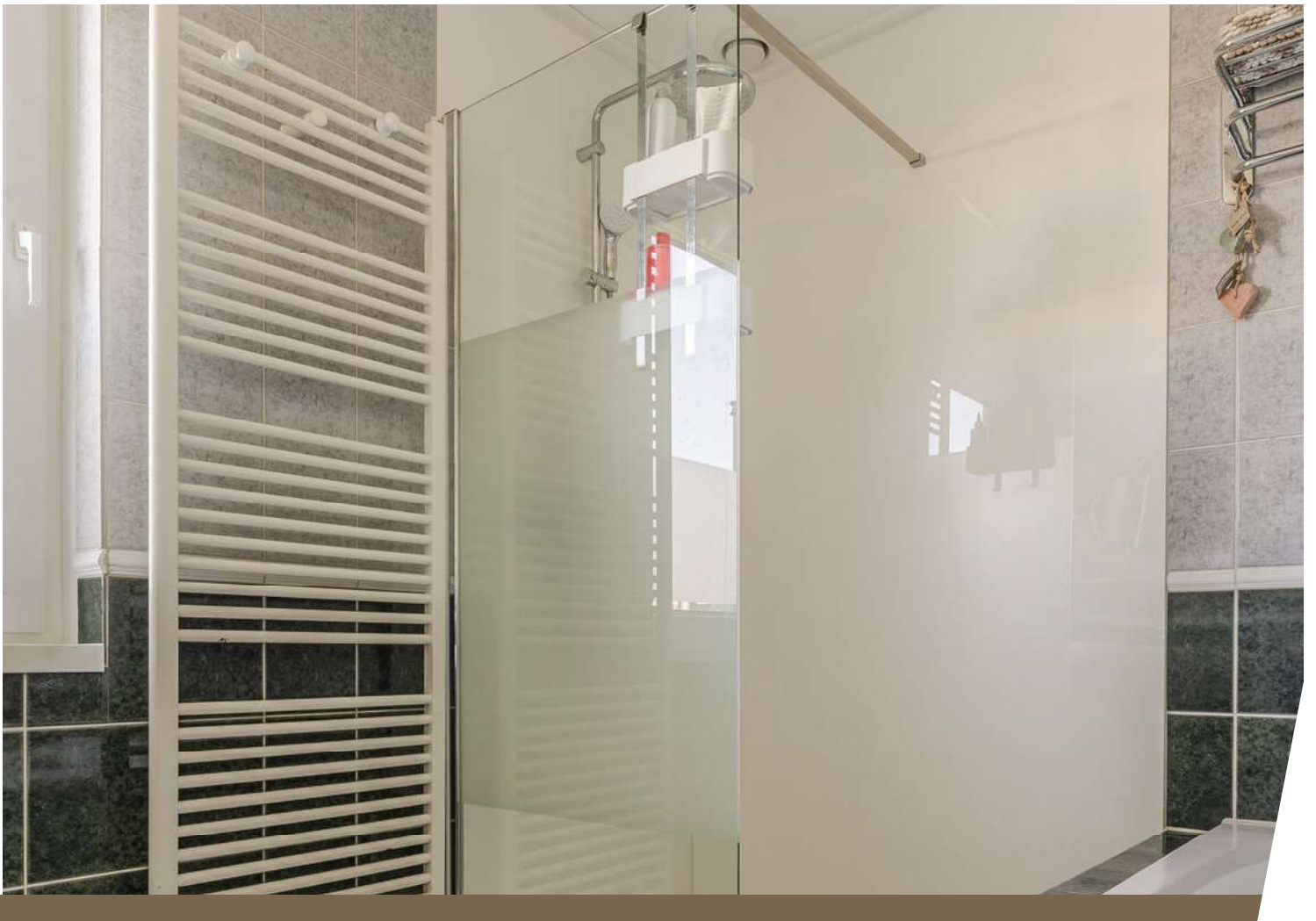




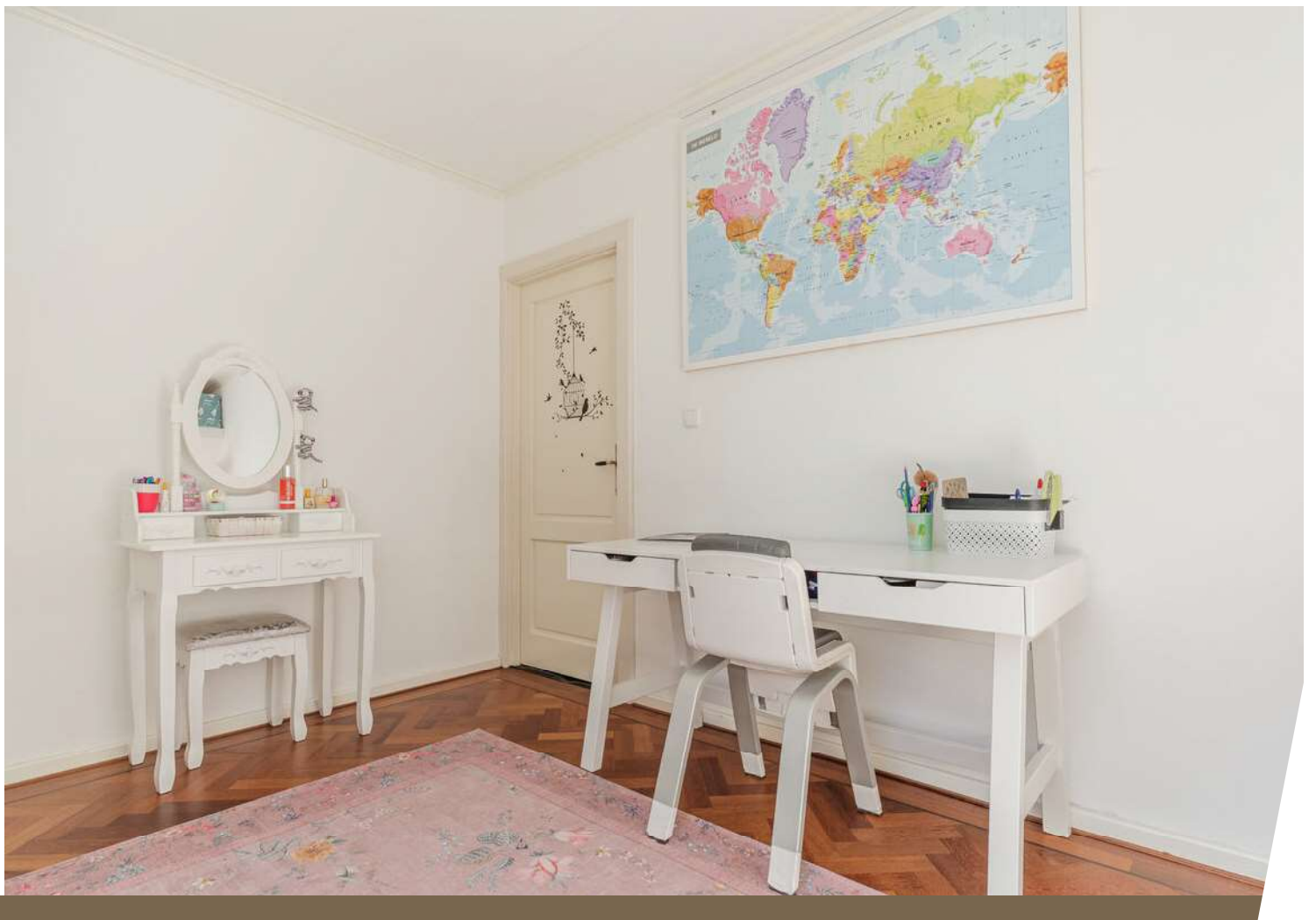


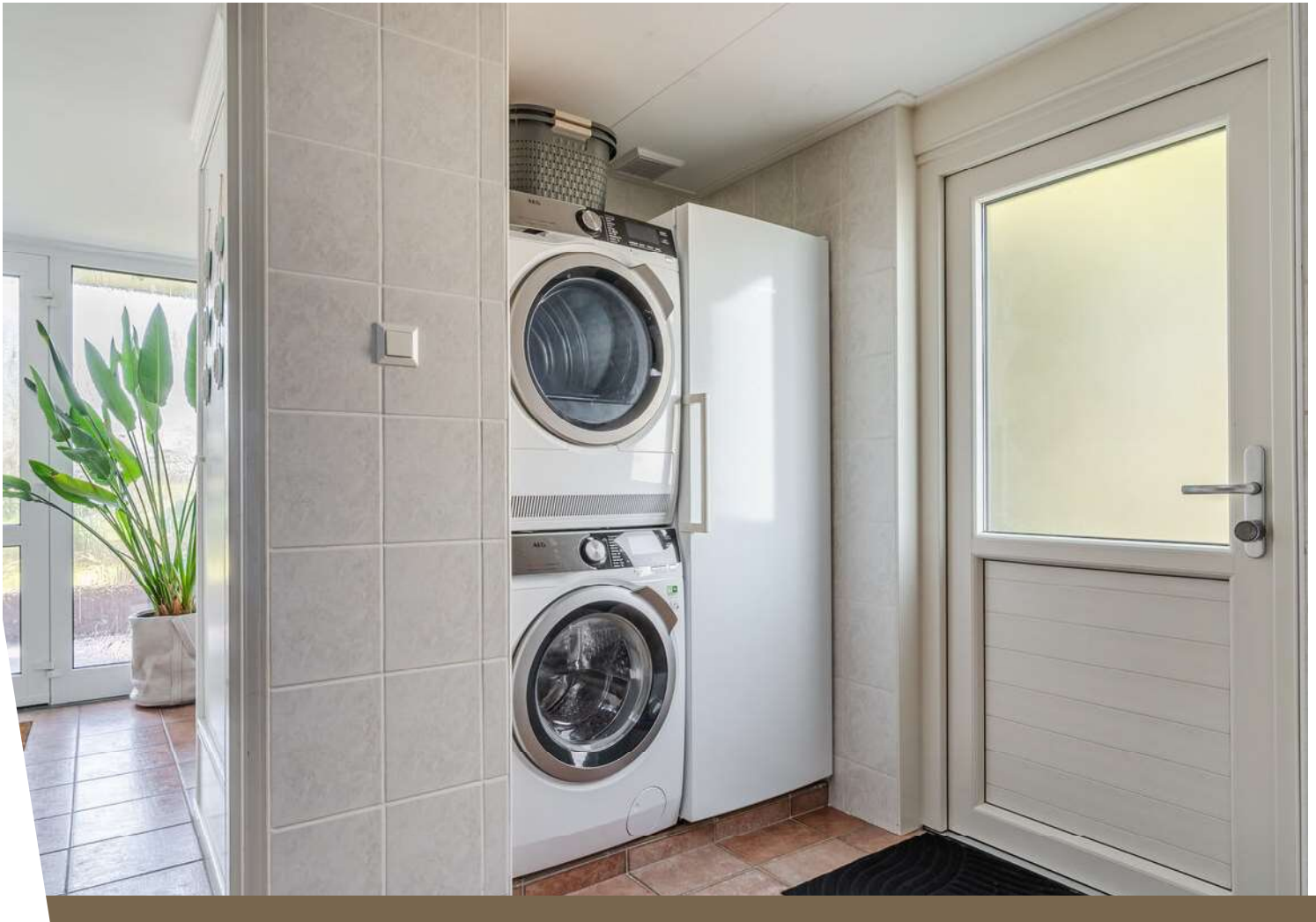


















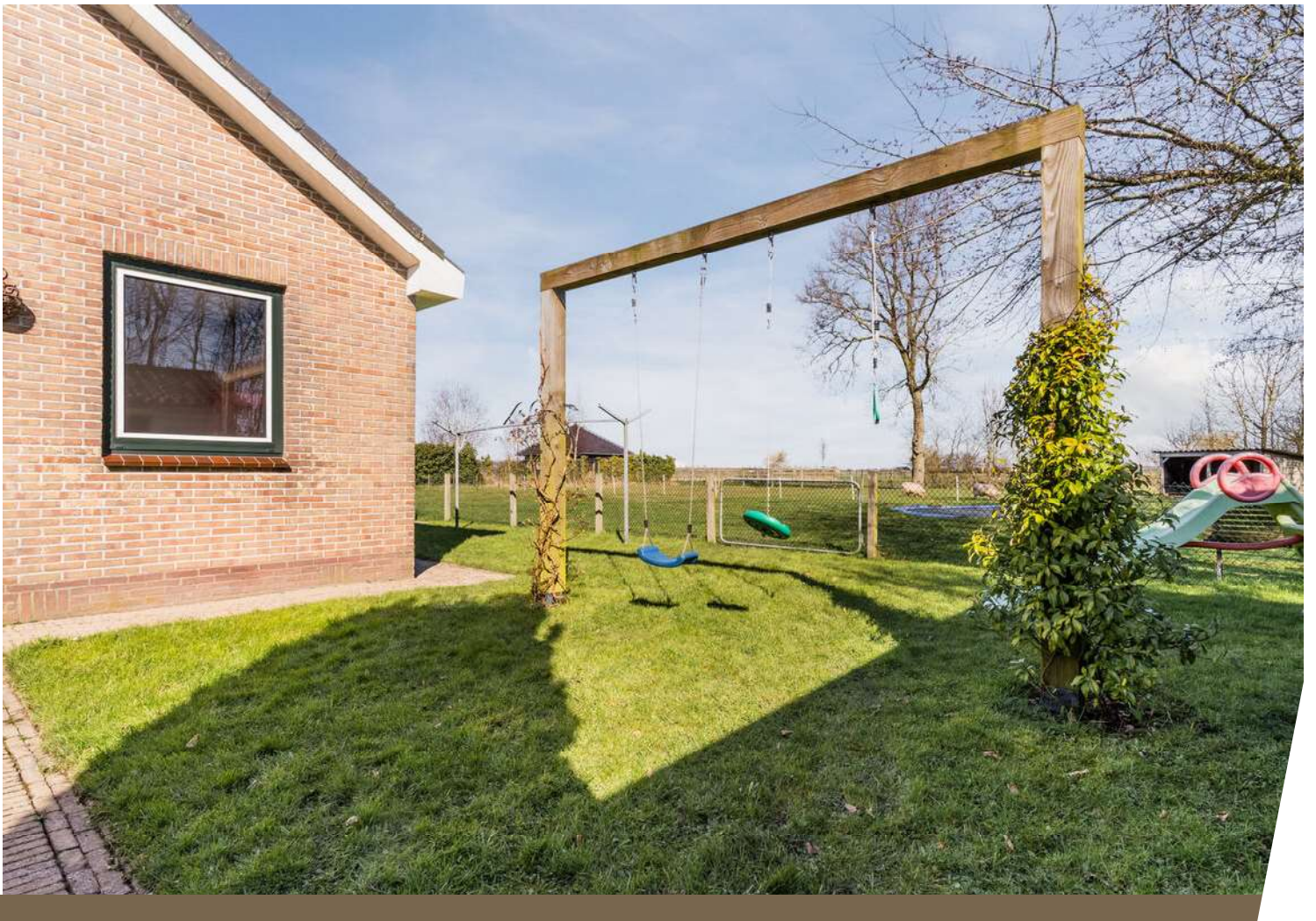




































# Plattegrond

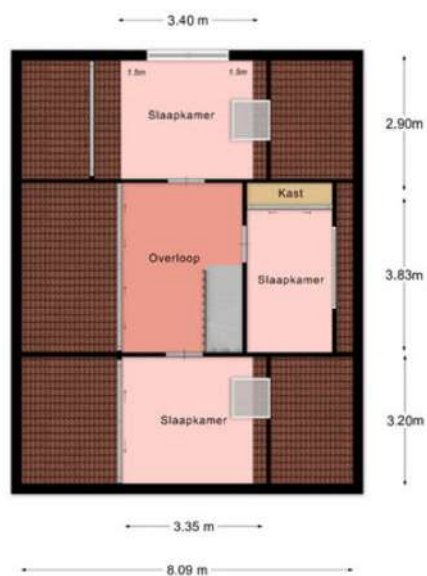
Diepsmeerweg 58 - Warmenhuizen  
Begane grond



Aan deze tekeningen kunnen geen rechten worden ontleend

# Plattegrond

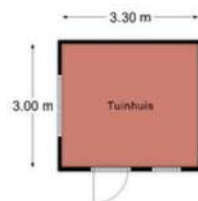
Diepsmeerweg 58 - Warmehuizen  
1e verdieping



Aan deze beelden kunnen geen rechten worden ontleend

# Plattegrond

Diepsmeerweg 58 - Warmehuizen  
Tuinhuis

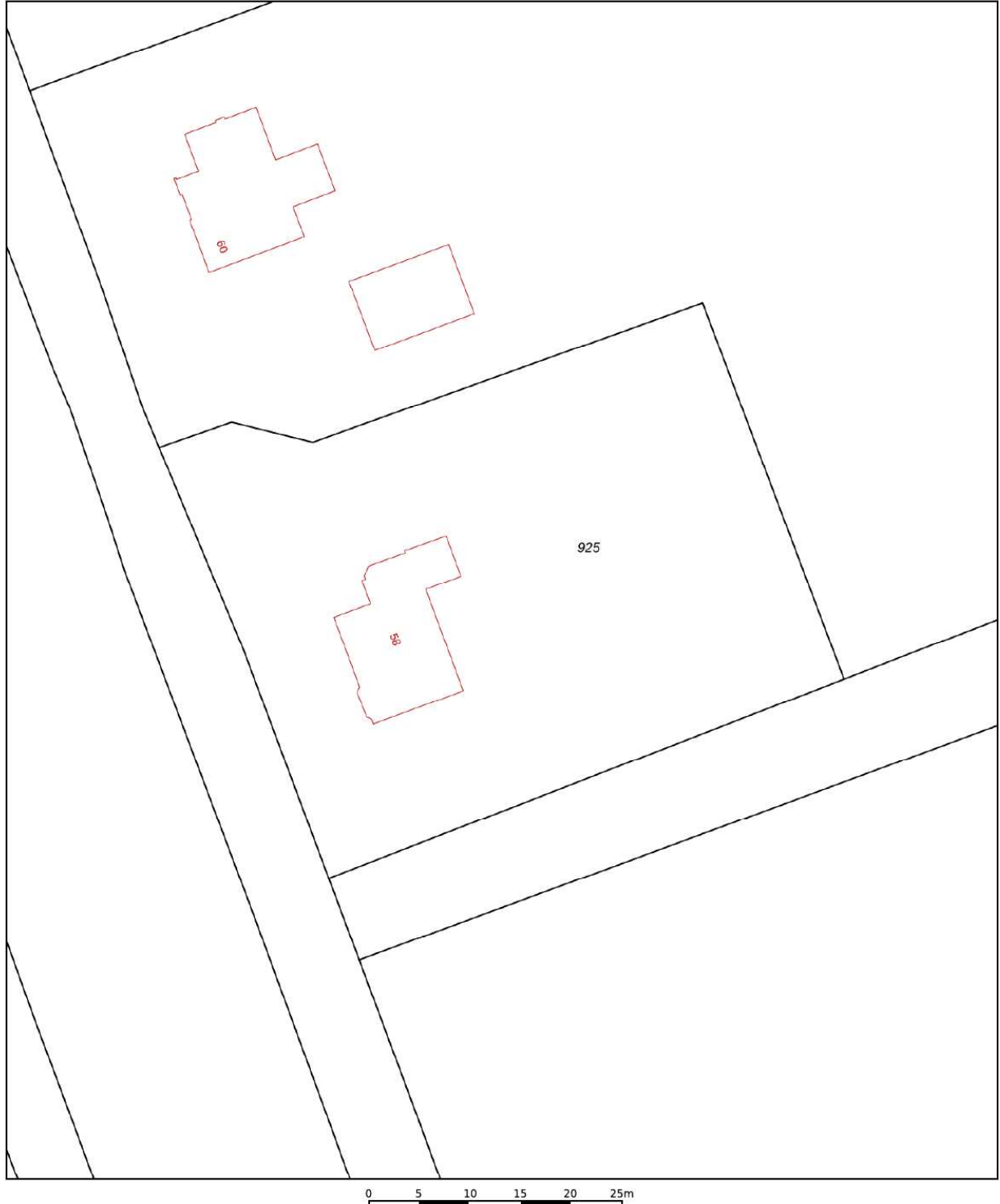



Aan deze besteden kunnen geen rechten worden ontleend.

# Kadastrale kaart

Kadastrale kaart

Uw referentie: ---

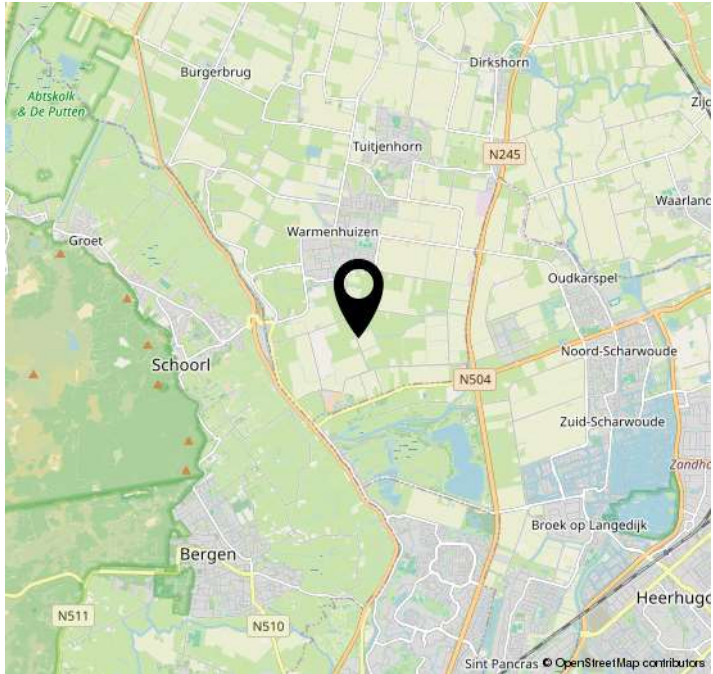
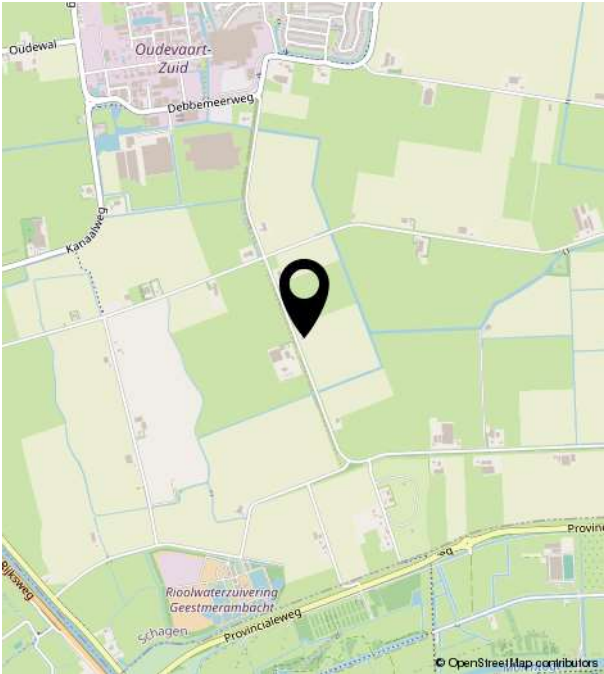
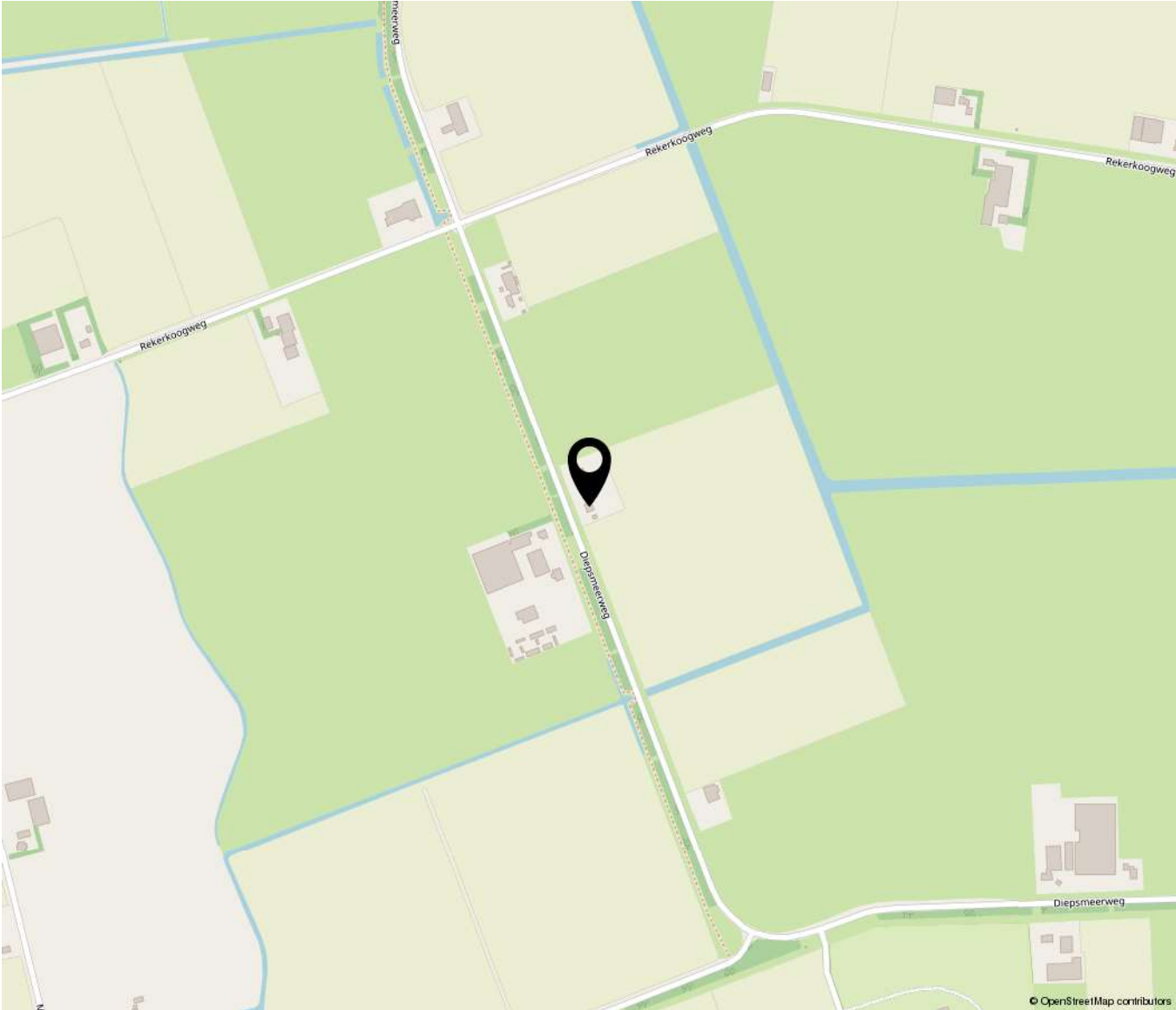


<b>12345</b>	Deze kaart is noordgericht	Schaal 1: 500	
<b>25</b>	Perceelnummer	Kadastrale gemeente Harenkarspel	
—	Huisnummer	Sectie N	
—	Vastgestelde kadastrale grens	Perceel 925	
—	Voorlopige kadastrale grens		
—	Administratieve kadastrale grens		
—	Bebouwing		

Voor een eensluidend uittreksel, geleverd op 26 februari 2026  
De bewaarder van het kadaster en de openbare registers

Aan dit uittreksel kunnen geen betrouwbare maten worden ontleend.  
De Dienst voor het kadaster en de openbare registers behoudt zich de intellectuele eigendomsrechten voor, waaronder het auteursrecht en het databankenrecht.

# Locatie op de kaart





**Bakker & Schoon**  
MAKELAARDIJ

Dorpsstraat 573 | 1723 HB Noord-Scharwoude  
(0226) 343455 | [info@bakkerschoon.nl](mailto:info@bakkerschoon.nl) | [www.bakkerschoon.nl](http://www.bakkerschoon.nl)