



Ossendrecht
Elzenbroek 7



Aan het einde van een rustige doodlopende woonstraat, direct grenzend aan het prachtige Natura 2000-gebied Brabantse Wal, ligt deze onder architectuur gebouwde en verrassend ruime luxe villa op een werkelijk unieke locatie. De woning wordt omringd door een fraai aangelegde tuin en beschikt over een stijlvol poolhouse, een ruime garage en een verwarmd buitenzwembad.

Specificaties

🏠 Bouwjaar:	2021
🏠 Inhoud:	1.094 m ³
🏠 Woonoppervlakte:	278 m ²
🏠 Aantal kamers:	8
🏠 Aantal slaapkamers:	5
🏠 Aantal woonlagen:	2
🏠 Energie label:	A++
🏠 Vrijstaand bijgebouw	102 m ²
🏠 Perceeloppervlakte:	2.600 m ²

Vraagprijs

€ 1.675.000,00 k.k.

Ligging

Wonen op een unieke locatie aan de Brabantse Wal

Aan de rand van het prachtige Natura 2000-gebied Brabantse Wal, aan het einde van een rustige doodlopende straat, ligt deze villa op een werkelijk bijzondere locatie. Hier is het dagelijks genieten van rust, ruimte en natuur, terwijl de bereikbaarheid uitstekend is. Vanuit de villa kan er zo het uitgestrekte natuurgebied in gewandeld of gefietst worden, met zijn karakteristieke bossen, heidevelden en indrukwekkende hoogteverschillen die zo kenmerkend zijn voor de Brabantse Wal.

De villa bevindt zich in het gemoedelijke dorp Ossendrecht, waar een fijne dorps sfeer hand in hand gaat met een verrassend voorzieningenniveau. Het dorp beschikt over diverse kleinschalige winkels, sportverenigingen, recreatiemogelijkheden, onderwijsvoorzieningen en zorgfaciliteiten. Alles wat nodig is voor het dagelijks leven bevindt zich op korte afstand.

Bovendien ligt Ossendrecht gunstig ten opzichte van grotere steden zoals Bergen op Zoom en Antwerpen, waardoor het profiteren is van zowel de rust van het buitengebied als de dynamiek van de stad binnen handbereik.

Kortom: een uitzonderlijke woonlocatie waar natuur, privacy en bereikbaarheid op harmonieuze wijze samenkomen.



Architectuur

De villa is gebouwd onder architectuur. **Stoere, landelijke elementen zijn gecombineerd met moderne elementen.** In het ontwerp is gewerkt met contrasterende materialen. De gevel is bewerkt met gemodificeerd houten rabatdelen in combinatie met wit stukwerk, geschuurd hardsteen gevelplinten en een rieten kap. Op deze manier kan een stoere villa gecombineerd worden met moderne accenten. Deze villa is dankzij de architect en de verkoper een waar lust voor het oog!



Energiezuinig

De villa is recent gebouwd met oog voor **duurzaamheid** en energiezuinig wooncomfort. De villa heeft een **lucht/water-warmtepomp** (Viessmann) met warmwaterboiler en WTW installatie. De vloerverwarming is door de gehele villa aanwezig en is per ruimte bedienbaar, waarbij zowel verwarmen als koelen tot de mogelijkheden behoort. Daarnaast is de woonkamer voorzien van een **pelletkachel** (Abel) en zijn er aanvullend nog drie airco's (woonkeuken, slaapkamer en poolhouse) aanwezig. Voor de energie die wel gebruikt wordt, wordt energie opgewekt via **35 stuks zonnepanelen**.

De villa is volledig geïsoleerd en is voorzien van HR++ beglazing. De villa heeft een **energielabel A++**.

Al op de ruime oprit van deze villa

wordt ervaren dat de uitstraling en afwerking zeer luxe zijn. De wit zwarte kleurstelling en de combinatie van landelijke en moderne architectuur zorgen ervoor dat dit een villa van topklasse is. Eenmaal binnen wordt ongetwijfeld hetzelfde gevoel ervaren, want in de indrukwekkende hal met hoge plafond wordt een statement gemaakt: deze villa is een uniek object.



Begane grond

Via een royale dubbele voordeur wordt de imposante **hal/ entree** bereikt. De hal/ entree heeft een tegelvloer, stucwerk wanden, gedeeltelijk hoog stucwerk plafond met spotlights en garderobenis en biedt toegang tot de woonkamer, de **praktische trapkast**, de toiletruimte, de eerste slaapkamer, de praktijkruimte en de trapopgang naar de eerste verdieping.





Via de hal/ entree is middels stijlvolle dubbele stalen deuren de woonkamer bereikbaar. De **woonkamer** (circa 38,5 m²) heeft een tegelvloer, stucwerk wanden en stucwerk plafond met spotlights. De **pelletkachel** vormt een sfeervol middelpunt in de woonkamer en draagt bij aan een aangename, warme ambiance. Dankzij maar liefst twee sets dubbele openslaande tuindeuren is er een optimale verbinding met de tuin.

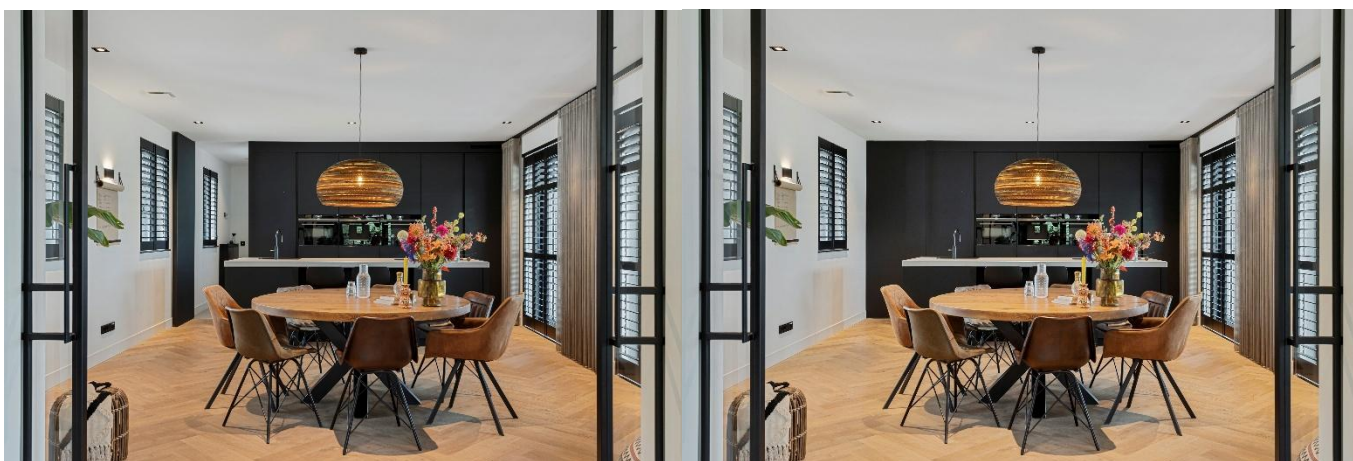




De woonkamer staat middels fraaie stalen schuifdeuren in open verbinding met de woonkeuken en biedt toegang tot het kantoor.

De **woonkeuken** (circa 32 m²) heeft een visgraat parketvloer, stucwerk wanden, stucwerk plafond met spotlights en airconditioning. De woonkeuken vormt het stijlvolle hart van de woning en is uitgevoerd met een **luxe en complete keukeninrichting**. De moderne opstelling bestaat uit een fraai kook- en spoeleiland met baropstelling en hoogwaardig keramiek aanrechtblad, gecombineerd met een strakke kastenwand. De keuken is voorzien van alle denkbare gemakken. De keukeninrichting is voorzien van een spoelbak met Quooker met kokend, gekoeld en bruisend water, Bora inductiekookplaat met geïntegreerde afzuiging, combi-oven, combi-stoomoven, koelkast, koffiemachine en vaatwasser. De ruime opstelling en de praktische indeling zorgen ervoor dat koken hier een waar plezier is. Dankzij de vele lades en kasten beschikt de keuken bovendien over ruimschoots bergruimte.

Twee sets dubbele openslaande tuindeuren verbinden de woonkeuken op fraaie wijze met buiten en bieden directe toegang tot het (gedeeltelijk overdekte) terras en de tuin, waardoor binnen en buiten naadloos in elkaar overlopen. Een subtiel in de keukeninrichting geïntegreerde deur geeft toegang tot de praktische bijkeuken.



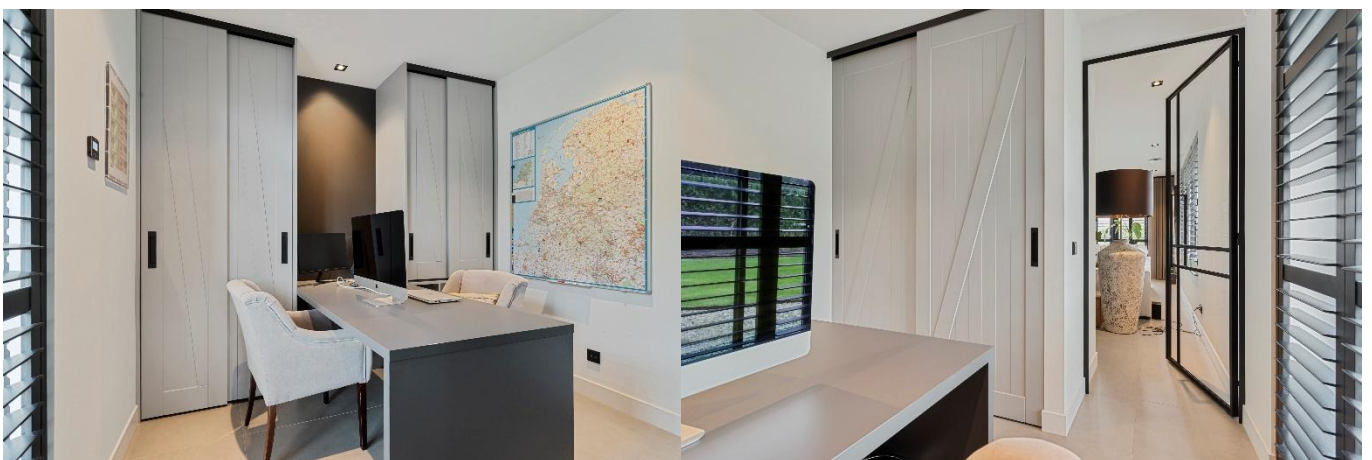




De **praktische bijkeuken** (ruim 11 m²) heeft een tegelvloer, stucwerk wanden en stucwerk plafond met spotlights en is voorzien van een **wastafelmeubel** en **fraaie kastenwand** met de aansluitingen voor de wasmachine en droger. De bijkeuken biedt toegang tot de **meterkast** (22 groepen, 6 aardlekschakelaars, waarin tevens de **waterontharder** is opgesteld), zijtuin en het terras en de achtertuin. Via de zijtuin is er een directe toegang naar het poolhouse en middels een poort is er toegang tot de oprit.



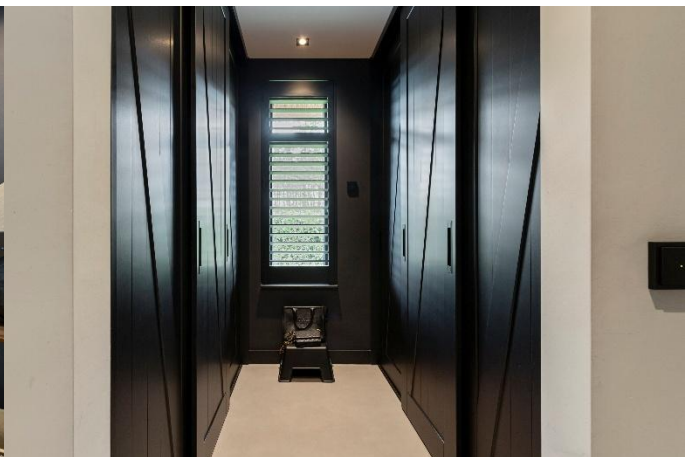
Vanuit de woonkamer is middels een stalen deur het **kantoor** (ruim 9 m²) bereikbaar. Het kantoor is voorzien van een tegelvloer, stucwerk wanden, stucwerk plafond met spotlights en **maatwerk vaste kastenwanden**, waardoor er volop praktische bergruimte aanwezig is en een opgeruimde, rustige werkplek ontstaat. Daarnaast zorgt de directe toegang tot de tuin er mede voor dat dit kantoor een ideale plek is om in alle rust te werken, studeren of thuis te vergaderen met een fijne verbinding met het buitenleven.





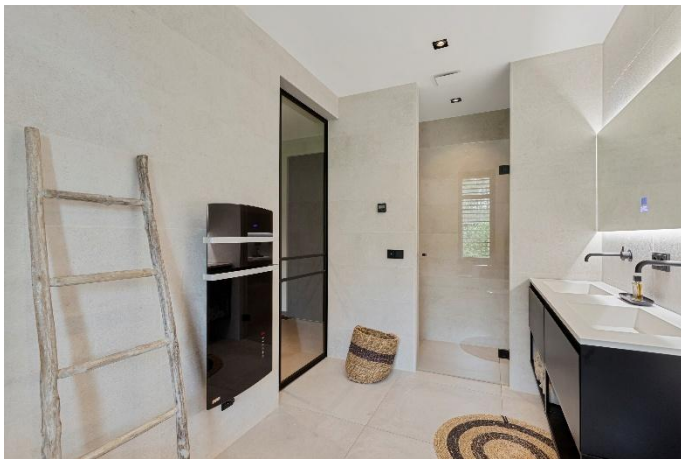
De vanuit de hal/ entree bereikbare **toiletruimte** heeft een tegelvloer, gedeeltelijk betegelde, gedeeltelijk stucwerk wanden en stucwerk plafond en is ingericht met een hangtoilet en fonteintje.

De royale **eerste slaapkamer** (circa 17 m²) vormt een comfortabel en stijlvol privévertrek. Vanuit een centrale entree zijn de inloopkast, slaapkamer en badkamer op elegante wijze met elkaar verbonden, wat zorgt voor een ruimtelijk en luxueus geheel. De slaapkamer en inloopkast zijn voorzien van een betonlook vloer, stucwerk wanden en stucwerk plafond met spotlights. De slaapkamer beschikt over dubbele openslaande tuindeuren die directe toegang bieden tot de tuin. De aangrenzende **inloopkast** (circa 5,5 m²) is uitgevoerd met fraaie kastenwanden en biedt volop ruimte voor het overzichtelijk opbergen van kleding en accessoires.





De middels een stalen schuifdeur bereikbare **luxe badkamer en suite** (circa 9 m²) heeft een tegelvloer, betegelde wanden en stucwerk plafond met spotlights en is compleet en comfortabel ingericht met een stijlvol badkamermeubel met dubbele wastafel, een ruime inloopdouche, ligbad, hangtoilet en een elektrische designradiator. Een plek waar comfort en ontspanning centraal staan.



De **praktijkruimte** (circa 14 m²) heeft een eigen entree, waardoor wonen en werken op een ideale manier gecombineerd kunnen worden. De praktijkruimte heeft een tegelvloer, stucwerk wanden, stucwerk plafond met spotlights en **wastafelmeubel**. Bezoekers worden ontvangen via een **aparte entree/ wachruimte** met aangrenzende toiletruimte, waarna de praktijkruimte zelf toegankelijk is.



De **toiletruimte** heeft een tegelvloer, gedeeltelijk betegelde, gedeeltelijk stucwerk wanden en stucwerk plafond en is ingericht met een hangtoilet en fonteintje. Dankzij de **volledig gescheiden opzet** ten opzichte van het privédeel van de woning blijven rust en privacy in het woongedeelte gewaarborgd.



De ruimte is bovendien **uitermate multifunctioneel** en kan desgewenst ook uitstekend dienen als kantoor aan huis, hobbyruimte, atelier of extra slaapkamer. Een bijzonder praktische en waardevolle toevoeging aan deze luxe villa.

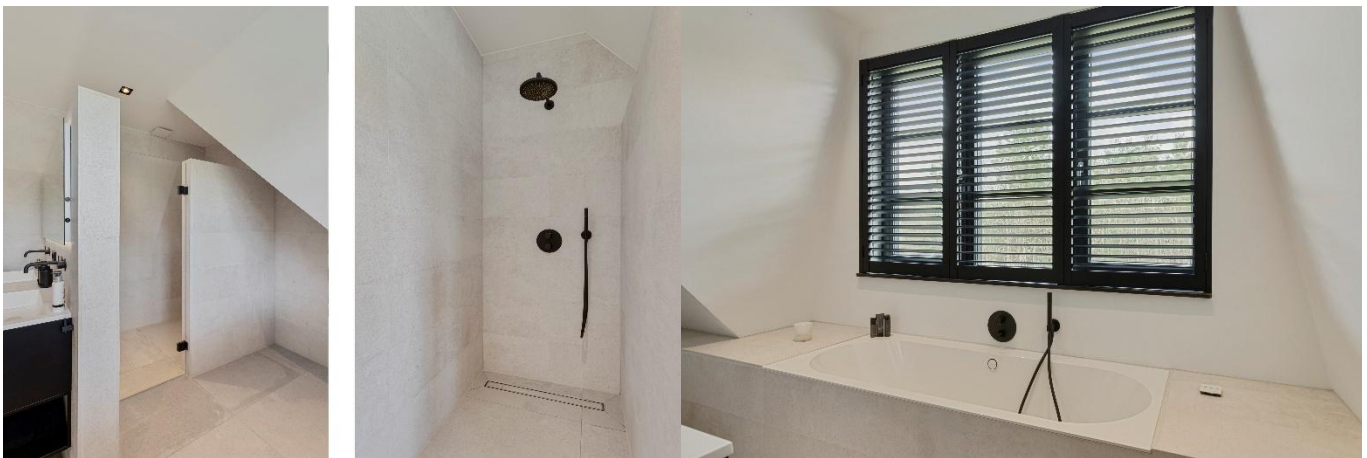
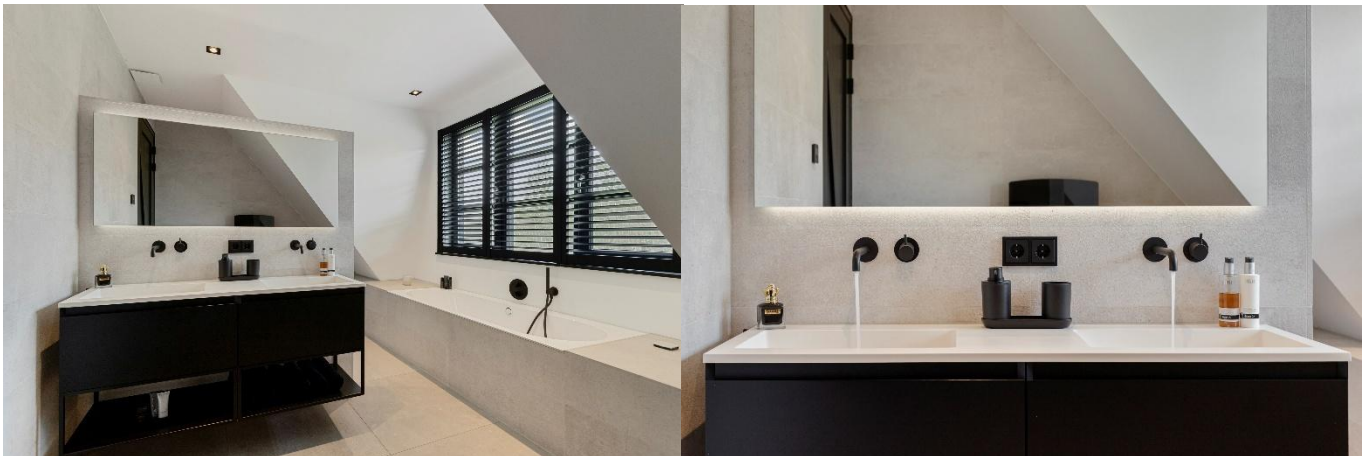
Eerste verdieping

Via de elegante trap is de **overloop/ vide** bereikbaar. De overloop/ vide heeft een betonlook vloer, stucwerk wanden en stucwerk plafond met spotlights en biedt toegang tot de aparte toiletruimte, de tweede badkamer, vier slaapkamers en de praktische bergkamer.

De **toiletruimte** heeft een tegelvloer, gedeeltelijk betegelde, gedeeltelijk stucwerk wanden en stucwerk plafond en is ingericht met een hangtoilet.



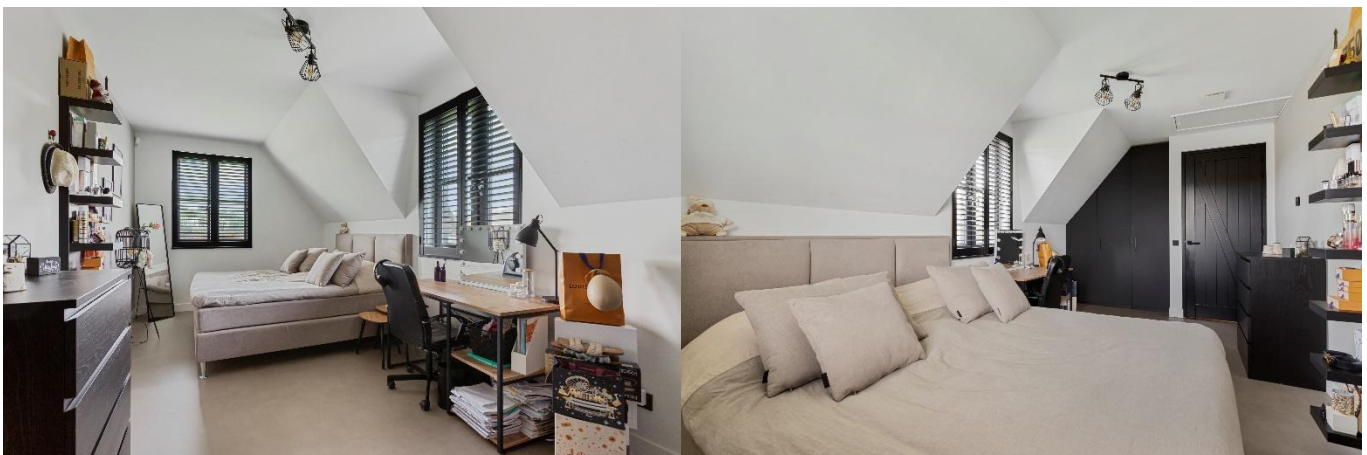
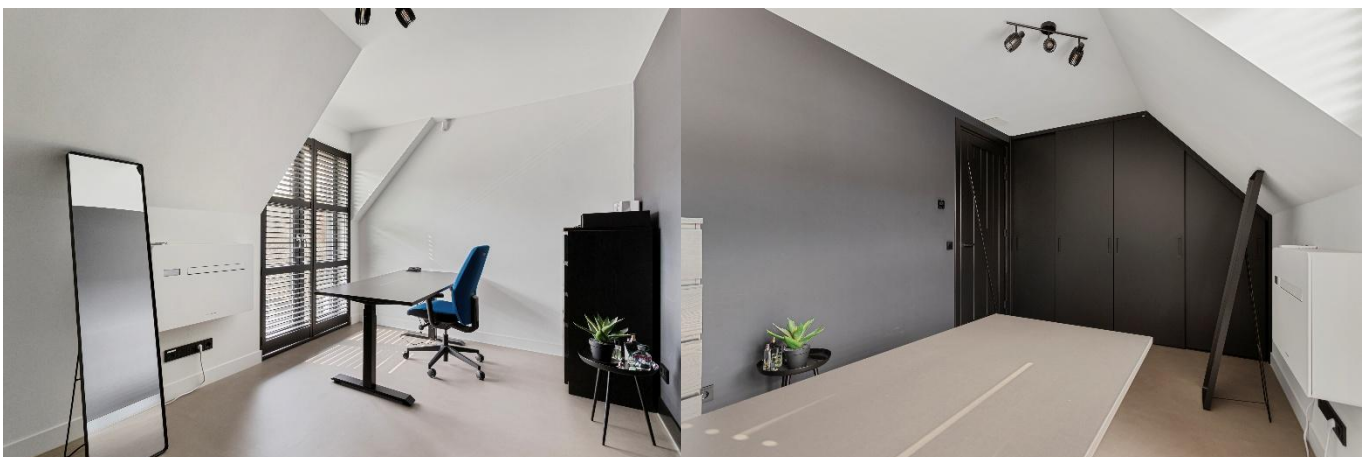
Ook de tweede badkamer ademt luxe en comfort. De **tweede badkamer** (circa 12 m²) met **dakkapel** heeft een tegelvloer, betegelde wanden en stucwerk plafond met spotlights en is ingericht met een elegant badkamermeubel met dubbele wastafel, royale inloopdouche, ligbad en elektrische designradiator.



De **tweede slaapkamer** (ruim 16 m²) heeft een betonlook vloer, stucwerk wanden en stucwerk plafond.



De **derde slaapkamer** (circa 12 m²) heeft een betonlook vloer, stucwerk wanden, stucwerk plafond, **praktische kastenwand** en **airconditioning**. Deze slaapkamer is momenteel in gebruik als kantoor en geeft vanuit de dakkapel een schitterend uitzicht op de oprit en bosrijke omgeving.



De **vierde slaapkamer** (circa 16 m²) heeft een betonlook vloer, stucwerk wanden, stucwerk plafond met spotlights, **dakkapel** en **fraaie kastenwand**. Middels een vlizotrap is via deze slaapkamer de **bergzolder** (circa 13 m²) bereikbaar.



De **vijfde slaapkamer** (circa 18 m²) heeft een betonlook vloer, stucwerk wanden en stucwerk plafond en biedt toegang tot de zolderruimte.



Op **de zolderruimte** (circa 6 m²) is de **lucht/water-warmtepomp** (Viessmann Vitocal 222) met warmwaterboiler opgesteld.

De **praktische bergruimte** (circa 3 m²) heeft een betonlook vloer, stucwerk wanden en stucwerk plafond. In de bergruimte is de **WTW-installatie** (Orcon) opgesteld.

Poolhouse met garage



Het **poolhouse met garage** (circa 102 m²) heeft een betonnen vloer, gemodificeerd houten rabatdelen gevels, plat dak met EPDM dakbedekking en is volledig geïsoleerd. Op het plat dak zijn de 35 stuks zonnepanelen geïnstalleerd.

Het stijlvolle poolhouse vormt een waar verlengstuk van het buitenleven en biedt alle comfort voor lange, ontspannen dagen bij het zwembad.

Het **poolhouse** (circa 47 m²) is bereikbaar middels de ruime entree. De **entree** heeft een tegelvloer, stucwerk wanden en stucwerk plafond. In de entree zijn een **extra groepenkast**, de omvormer ten behoeve van de zonnepanelen en **elektrische warmwaterboiler** opgesteld. Middels een schuifdeur is er toegang tot de tuinkamer met open keuken.



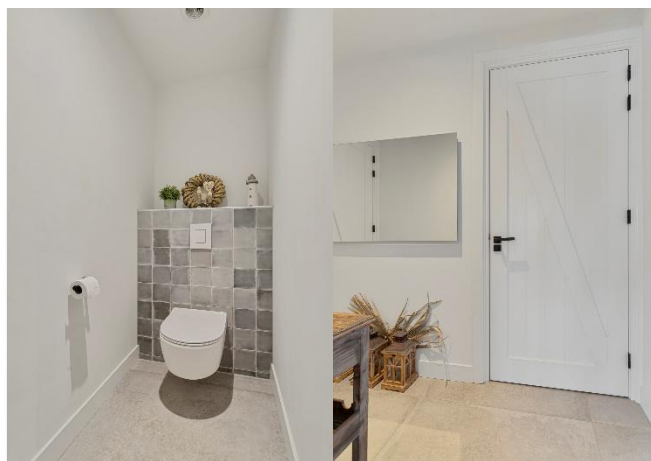
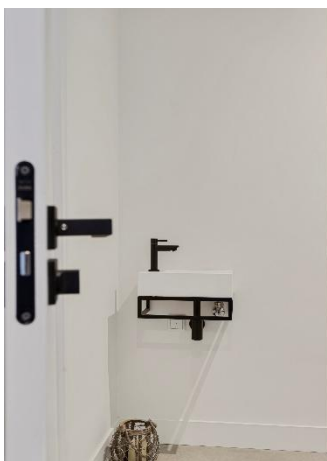
De **tuinkamer met open keuken** (circa 30,5 m²) heeft een tegelvloer, stucwerk wanden, decoratieve lattenwand, stucwerk plafond met spotlights en **airconditioning**. De sfeervolle tuinkamer met open keuken staat via twee dubbele openslaande tuindeuren in directe verbinding met het royale terras en het verwarmde buitenzwembad.

De open keuken is praktisch en smaakvol ingericht in een hoekopstelling en voorzien van een kunststof aanrechtblad, spoelbak, 4-pits inductiekookplaat, combi-oven, koelkast en vaatwasser.



Via een schuifdeur is het portaal bereikbaar. Het **portaal** heeft een tegelvloer, stucwerk wanden en stucwerk plafond met spotlights en biedt toegang tot een separate toiletruimte en een royale inloopdouche, perfect na een verfrissende duik in het zwembad. De **toiletruimte** heeft een tegelvloer, gedeeltelijk betegelde, gedeeltelijk stucwerk wanden en stucwerk plafond en is ingericht met een hangtoilet en fonteintje. De **royale inloopdouche** heeft een tegelvloer, betegelde wanden en stucwerk plafond. Een tweede schuifdeur verbindt het poolhouse met de garage, wat zorgt voor extra gemak en functionaliteit.

Het hoogwaardige poolhouse is ontworpen met oog voor comfort en veelzijdigheid. **Dankzij de zelfstandige opzet is deze ruimte ideaal als gastenverblijf, privé wellnessruimte, kantoor aan huis of mantelzorgwoning.**



De **royale garage** (circa 54,5 m²) is opgedeeld in een tweetal ruimtes en zowel aan de voor- als achterzijde toegankelijk via dubbele openslaande deuren, wat zorgt voor optimale bereikbaarheid en gebruiksgemak. Naast ruime stallingsmogelijkheden biedt deze ruimte tevens plaats aan de technische installatie van het zwembad. Hier bevindt zich de hoogwaardige glasfilterinstallatie met automatische chloor- en pH-regeling, waardoor het zwembadwater continu in perfecte conditie blijft. Daarnaast is in de garage de bediening van de ondergrondse beregeningsinstallatie ondergebracht (tevens via de app te bedienen).



Buitenruimte

De villa wordt aan de voorzijde verwelkomd door een **riante oprit met elektrische toegangspoort** en intercom, waar ruimschoots parkeergelegenheid aanwezig is voor meerdere auto's. Het geheel maakt direct een representatieve en exclusieve indruk.

Rondom de villa ligt een recent en onder architectuur aangelegde tuin, waarin luxe, comfort en privacy op harmonieuze wijze samenkomen. Dankzij de directe verbinding tussen diverse leefruimtes en de tuin wordt binnen moeiteloos met buiten verbonden, waardoor het buitenleven hier een vanzelfsprekend onderdeel vormt van het dagelijks wonen.

De tuin is met oog voor detail ingericht, volledig omheind en voorzien van drainage, een ondergrondse beregeningsinstallatie met druppelsslagen, robotmaaiers en een stijlvol verlichtingsplan dat de tuin ook in de avonduren een bijzondere sfeer geeft. **Volwassen olijbomen**, fraai aangelegde plantenborders, ruim gazon en **meerdere sfeervolle zitplekken** creëren een exclusieve en mediterrane ambiance. Eén van de blikvangers is de **stijlvolle aluminium overkapping** met geïntegreerde verlichting en een elektrisch bedienbaar lamellendak aansluitend aan de woonkeuken, waardoor het mogelijk is beschut te genieten van lange avonden buiten.

Het **royale verwarmde buitenzwembad** van circa 50 m² (circa 10 x 5 meter) met een diepte van circa 1,50 meter en met plateautrap en fraaie verlichting wordt comfortabel verwarmd middels een warmtepomp en is voorzien van een elektrisch bedienbaar solar lamellendek. Het ruime zonneterras rondom het zwembad maakt deze plek tot een ultieme oase van ontspanning en luxe.





Highlights

- ⊞ Unieke, riante en recente villa met een woonoppervlakte van maar liefst circa 278 m²;
- ⊞ Indrukwekkende woonkamer en woonkeuken met luxe keukeninrichting en aansluitend kantoorruimte en praktische bijkeuken;
- ⊞ Multifunctionele praktijkruimte met aparte entree;
- ⊞ Vijf slaapkamers en twee badkamers;
- ⊞ De recente villa is volledig geïsoleerd, voorzien van hardhouten kozijnen met HR++ beglazing, lucht/water-warmtepomp met warmwaterboiler, WTW installatie en 35 stuks zonnepanelen en heeft een energielabel A++;
- ⊞ De villa is volledig voorzien van vloerverwarming, welke per ruimte te bedienen is en waarbij zowel verwarmen als koelen tot de mogelijkheden behoort;
- ⊞ Uitgebreide geavanceerde alarminstallatie met onder andere trillingsensoren op de ramen. Daarnaast wordt het gehele perceel bewaakt door een camerabewakingssysteem met 11 professionele camera's;
- ⊞ Sfeervol poolhouse met tuinkamer met open keuken, toiletruimte en ruime inloopdouche;
- ⊞ Royale garage met voldoende stallingsmogelijkheden;
- ⊞ Fraai verwarmd buitenzwembad aansluitend aan het poolhouse met rondom een ruim zonneterras;
- ⊞ Recent en onder architectuur aangelegde tuin met meerdere sfeervolle zitplekken;
- ⊞ Perceeloppervlakte 2.600 m².







Tot slot

Voor een nadere toelichting en/ of een afspraak kunt u te allen tijde contact opnemen.

Ilse Vastgoed
O.L.V. ter Duinenlaan 133
4641 HD Ossendrecht
T. 0164 – 65 28 23
I. www.ilsevastgoed.nl
E. info@ilsevastgoed.nl

Deze informatie is door ons met de nodige zorgvuldigheid samengesteld. Onzerzijds wordt echter geen enkele aansprakelijkheid aanvaard voor enige onvolledigheid, onjuistheid of anderszins, dan wel de gevolgen daarvan. Alle opgegeven maten en oppervlakten zijn indicatief.

Belangrijke informatie

Na afloop van de bezichtiging

Mede namens de verkoper wil ik je hartelijk danken voor de interesse die je hebt getoond in deze woning. We hopen dat de woning aan je verwachtingen voldoet.

We verzoeken je vriendelijk om je bevindingen binnen enkele dagen aan ons kenbaar te maken.

Wat wordt er bedoeld met 'kosten koper'?

'Kosten koper' zijn de kosten waar een koper mee te maken krijgt bij de aankoop van een woning. Deze kosten zijn onder andere de overdrachtsbelasting, kadastrale kosten en notariskosten (voor onder andere het opstellen van de akte van levering en eventueel hypotheekakte).

Wanneer ben ik in onderhandeling?

Je bent in onderhandeling wanneer de verkoper reageert op je bod door een tegenbod te doen of wanneer er uitdrukkelijk wordt vermeld dat jullie in onderhandeling zijn. Wanneer de makelaar aangeeft dat je bod met de verkoper besproken gaat worden, ben je niet in onderhandeling. Je kunt niet afdwingen dat je in onderhandeling bent.

De koopovereenkomst

Wanneer er door partijen overeenstemming is bereikt over de verkoopprijs, opleverdatum en eventuele andere (ontbindende) voorwaarden, worden deze afspraken vastgelegd in een door de verkopend makelaar opgestelde koopovereenkomst conform het model van de Nederlandse Vereniging van Makelaars (NVM). Wanneer deze koopovereenkomst door beide partijen is ondertekend is de koop tot stand gekomen. Een ontbindende voorwaarde is overigens een belangrijk onderwerp. Het is erg belangrijk om dit tijdens de onderhandelingen te bespreken. Enkele voorbeelden zijn: financieel voorbehoud, voorbehoud uitkomst bouwkundige keuring en voorbehoud voor het verkrijgen van de Nationale Hypotheek Garantie.

Financieel voorbehoud

Voor ons is het vanzelfsprekend dat een aspirant koper, alvorens tot onderhandeling over te gaan, zich heeft laten informeren over zijn financiële mogelijkheden. Op verzoek van de koper kan een ontbindende voorwaarde ter zake het verkrijgen van een financiering worden opgenomen in de koopovereenkomst.

Bankgarantie of waarborgsom



Tot zekerheid van nakoming van de verplichtingen van de koper dient de koper binnen redelijke termijn na het ondertekenen van de koopovereenkomst een waarborgsom te storten bij de betrokken notaris. De waarborgsom bedraagt 10% van de overeengekomen koopprijs. In plaats van een waarborgsom kan de koper ook een schriftelijke bankgarantie stellen. Een bankgarantie wordt veelal verzorgd door de financiële instelling, welke eveneens de hypotheek verzorgt.

Onderzoeksplicht

De woning moet bij de eigendomsoverdracht de feitelijke eigenschappen bezitten die voor een normaal gebruik nodig zijn. Verkoper staat in voor de afwezigheid van gebreken die dit normale gebruik belemmeren, tenzij deze bij koper kenbaar waren op het moment dat de koopovereenkomst tot stand kwam. Voor de afwezigheid van andere (verborgen) gebreken hoeft verkoper in beginsel niet in te staan. Het risico hiervoor berust bij de koper. Een koper wordt desgewenst in de gelegenheid gesteld om voorafgaande aan de aankoop het nodige onderzoek te doen.

Vragenlijst verkoop woning

De vragenlijst verkoop woning bevat vragen over de toestand en onderhoud van de woning. Een verkoper is namelijk verplicht informatie te verstrekken aan de (kandidaat)koper wat hem of haar bekend is over de te verkopen woning. De vragenlijst verkoop woning is een formulier waarop al deze informatie staat beschreven en waarmee de verkopers aan hun mededelingsplicht voldoen. De vragenlijst verkoop woning kan te allen tijde bij ons worden opgevraagd en is tevens onderdeel van de koopovereenkomst.

Voorbehoud

Hoewel gestreefd is naar een zo nauwkeurig mogelijke inventarisatie van de beschikbare gegevens, moet er van worden uitgegaan dat de gegevens in deze documentatie slechts indicatief zijn. De gegevens (bedragen, jaartallen, omschrijvingen etcetera) zijn soms door mondelinge informatie verkregen, soms is deze informatie vanuit het geheugen opgediept. De koper heeft zijn eigen onderzoeksplicht naar alle zaken die voor hem van belang kunnen zijn. Koper kan zich nimmer beroepen op onbekendheid met feiten die koper zelf had kunnen waarnemen of die kenbaar waren vanuit de openbare registers.

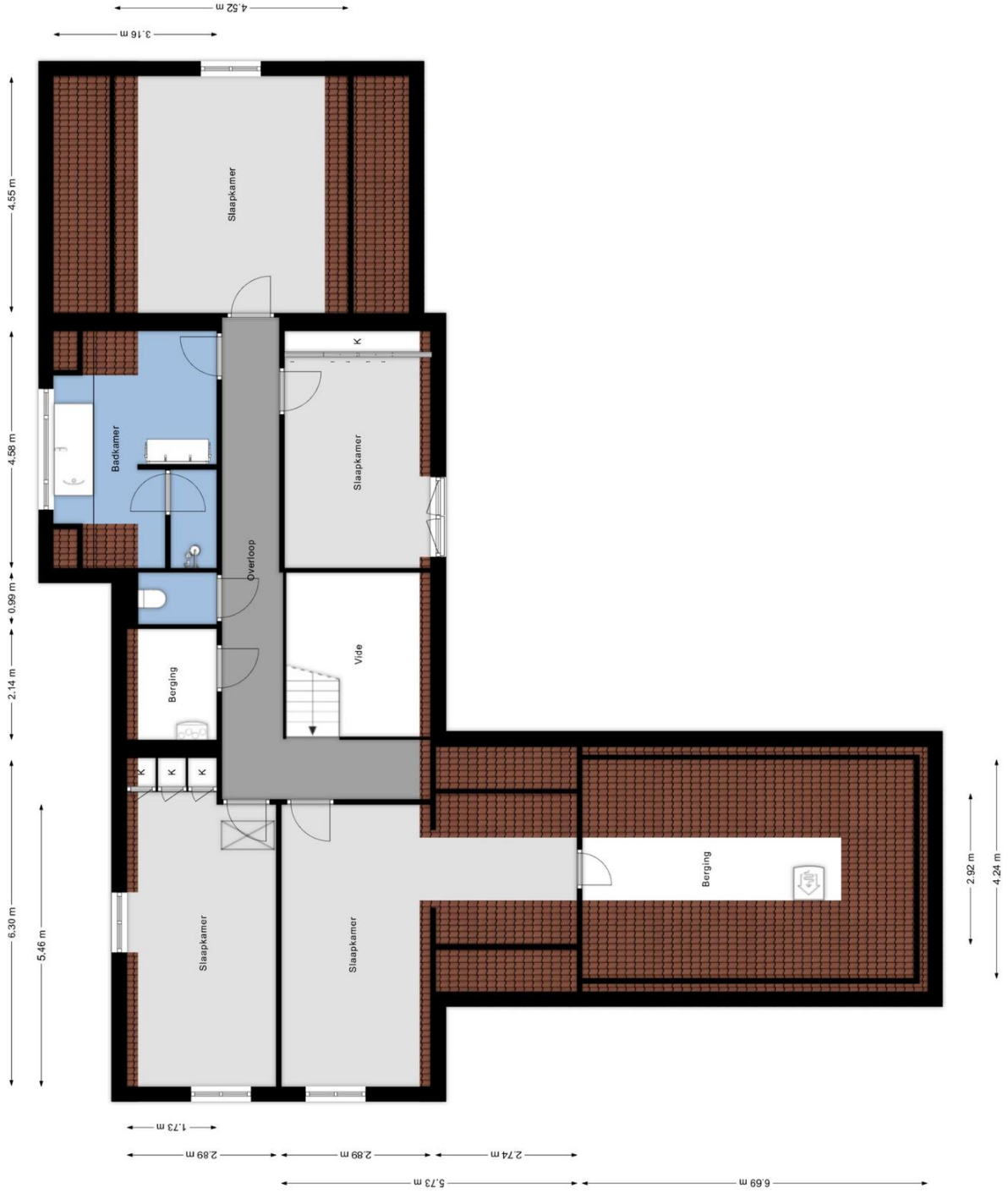
Gratis inschrijven

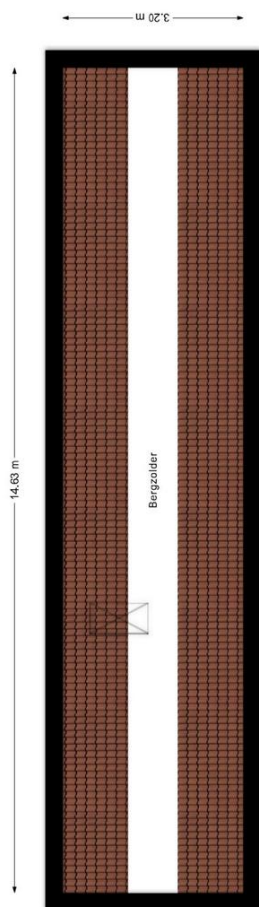
Mocht deze woning niet precies aan je verwachtingen hebben voldaan, dan bieden we je graag onze diensten aan om te helpen zoeken naar een geschikte woning. Op onze website www.ilsevastgoed.nl kun je ons gehele woningaanbod bekijken. Daar kun je je ook direct kosteloos inschrijven zodat we je kunnen informeren zodra we nieuw aanbod krijgen dat voldoet aan je woonwensen.

Informatiegesprek

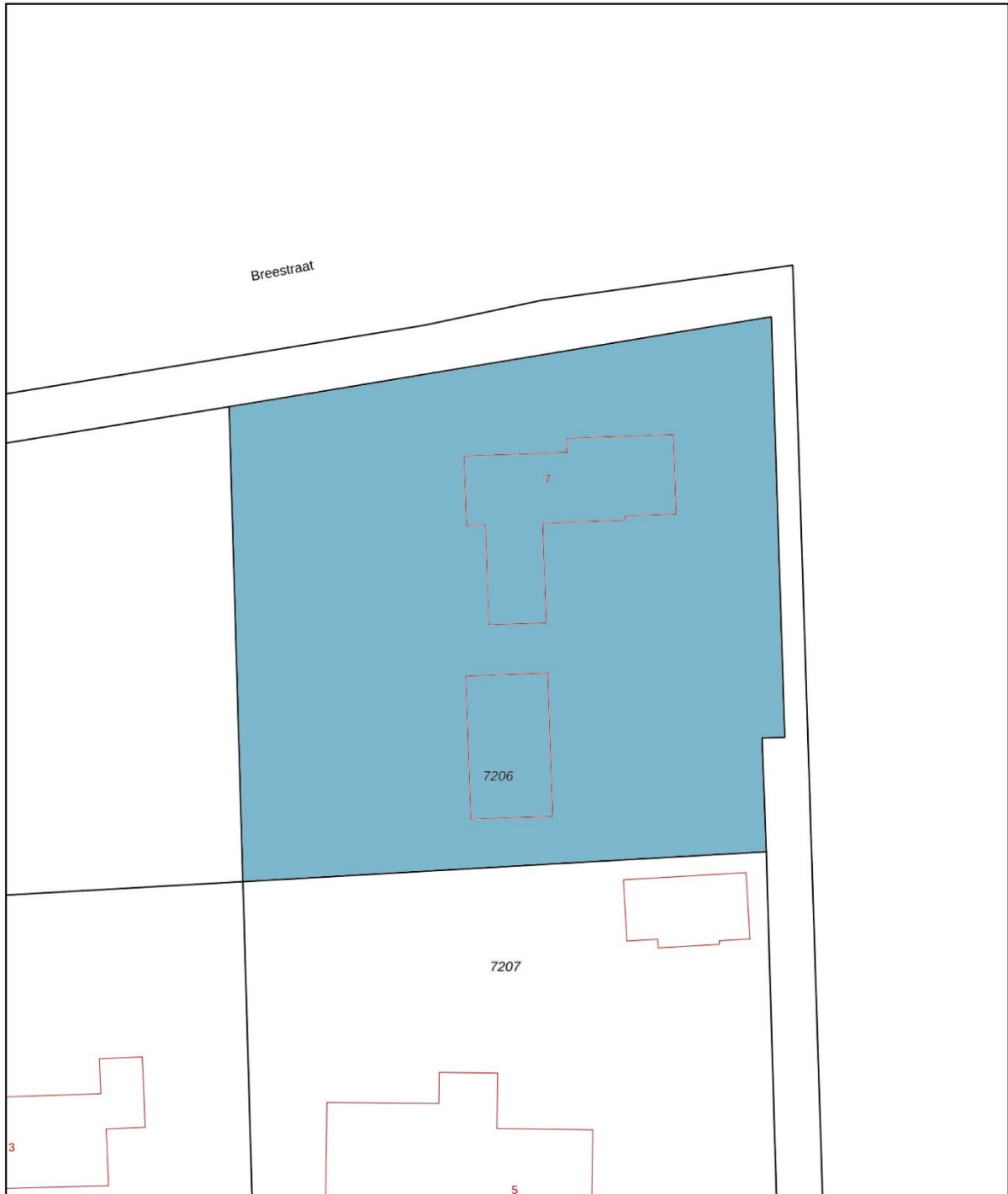
Heb je zelf ook plannen om je woning te verkopen? Wij komen graag bij jou thuis langs voor een informatiegesprek. Tijdens dit gesprek vertellen we alles over ons uitgebreide dienstenpakket en geven we meteen een waarde-indicatie van jouw woning. Na afloop van dit gesprek weet je precies wat wij voor jou kunnen betekenen. Onze klanten belonen onze dienstverlening met het gemiddelde van circa 9,5! De beoordelingen zijn terug te lezen op onze website.











0 5 10 15 20 25m

<p>12345 25</p> <p>Deze kaart is noordgericht</p> <p>Perceelnummer</p> <p>Huisnummer</p> <p>Vastgestelde kadastrale grens</p> <p>Voorlopige kadastrale grens</p> <p>Administratieve kadastrale grens</p> <p>Bebouwing</p>	<p>Schaal 1: 500</p> <p>Kadastrale gemeente Ossendrecht</p> <p>Sectie D</p> <p>Perceel 7206</p>	<p>kadaster</p> 
---	---	--

Voor een eensluitend uittreksel, geleverd op 31 december 2025
De bewaarder van het kadaster en de openbare registers

Aan dit uittreksel kunnen geen betrouwbare maten worden ontleend.
De Dienst voor het kadaster en de openbare registers behoudt zich de intellectuele eigendomsrechten voor, waaronder het auteursrecht en het databankenrecht.