

# Nova Zembla 29

Noord-Scharwoude

Vraagprijs  
**€ 975.000**  
k.k.



## KENMERKEN

---

Woonoppervlakte **201 m<sup>2</sup>**

Perceeloppervlakte **373 m<sup>2</sup>**

Inhoud **731 m<sup>3</sup>**

Bouwjaar **2019**

Energielabel **A+**

Vraagprijs

**€ 975.000**

**k.k.**



# Nova Zembla 29

Noord-Scharwoude



# Omschrijving

Aan een van de mooiste en rustigste plekken van het voormalige veilingterrein De Wuyver in Noord-Scharwoude staat deze werkelijk unieke, vrijstaande woning aan Nova Zembla 29. Als enige vrijstaande woning binnen het plan biedt dit huis een bijzondere combinatie van ruimte, privacy, een fraaie ligging en een hoog afwerkingsniveau. Een echte eyecatcher met karakter, luxe en volop mogelijkheden voor werken aan huis, hobby's of een eigen salon.

De woning ligt fraai dwars op de kavel, met aan de westzijde een brede groenstrook en aan de zuidoostzijde een royale, zonnige tuin. De markante puntkap aan de voorzijde en het charmante dwarskapje aan de westkant geven de woning een eigen en herkenbare uitstraling.

Nova Zembla 29 is een tophuis op een toplocatie: royaal van opzet, luxe afgewerkt en voorzien van maar liefst vijf slaapkamers, twee badkamers én een multifunctionele extra ruimte op de begane grond. Een unieke kans voor wie ruim, comfortabel en bijzonder wil wonen.

Nieuwsgierig geworden naar de ruimte, de luxe afwerking en de bijzondere ligging van deze woning?  
Wij laten u Nova Zembla 29 graag persoonlijk ervaren tijdens een bezichtiging!

## Algemeen

Bouwjaar: 2019

Inhoud: ± 731 m<sup>3</sup>

Woonoppervlakte: ± 201 m<sup>2</sup>

Externe bergruimte: ± 27 m<sup>2</sup> (tuinberging)

Perceeloppervlakte: 373 m<sup>2</sup>

Kadaster: gemeente Langedijk, sectie G, nummer 5262

Energielabel: A+ (geldig tot 26/1/2036)

Aanvaarding: in overleg

## Indeling

Begane grond:

Binnen treft u een bijzonder ruime en sfeervolle begane grond met vloerverwarming en een prachtige houtlook visgraattegel. De open keuken en eetkamer bevinden zich aan de voorzijde en sluiten perfect aan op het dagelijkse gezinsleven.

De keuken is luxe uitgevoerd met een hoge wandopstelling en een kook- en spoeliland en is voorzien van onder andere een Bora inductiekookplaat met geïntegreerde afzuiging, combi-oven, stoomoven, inbouw koffiemachine, koelkast, vriezer en een Miscea kraan. Vanuit de keuken openen openslaande deuren naar de tuin, waardoor binnen en buiten moeiteloos in elkaar overlopen.

De riante woonkamer ligt aan de achterzijde en biedt volop ruimte voor een comfortabele zithoek. Vanuit hier is er een binnendoorverbinding naar de aangebouwde garage, die momenteel in gebruik is als extra kamer. Deze ruimte is ideaal als hobbyruimte, kantoor aan huis, praktijk of salon.

Eerste verdieping:

Op de eerste verdieping bevinden zich drie ruime slaapkamers. De royale hoofdslaapkamer beschikt over een eigen walk-in closet.

De moderne badkamer is compleet uitgevoerd met een wastafelmeubel, inloopdouche, ligbad, toilet en een designradiator. De ingebouwde speakers en de tv maken het luxe plaatje compleet.

#### Tweede verdieping:

Via een vaste trap bereikt u de verrassend ruime tweede verdieping. Hier zijn nog eens twee volwaardige slaapkamers gerealiseerd. Daarnaast beschikt deze verdieping over een tweede badkamer met douche, wastafel en toilet. Ook is er een aparte (was)ruimte met de cv-opstelling (Intergas, 2019).

#### Bergzolder:

Een vlizotrap brengt u naar de praktische bergzolder boven een groot deel van de 2e verdieping.

#### Buitenleven op topniveau:

Rondom de woning ligt een zeer ruime en groene tuin met meerdere terrassen, zodat u op elk moment van de dag een fijne plek in de zon of schaduw kunt vinden.

Achter in de tuin staat een grote berging die is ingericht met een bar, een toilet en een wasmachineaansluiting. Een fantastische plek voor gezellige avonden, een hobbyruimte of een eigen ontspanningsruimte.

#### Ligging:

De ligging is bijzonder prettig: rustig en groen, maar toch aan de rand van de dorpskern met alle voorzieningen binnen handbereik. Op korte fietsafstand ligt het recreatiegebied Geestmerambacht. Daarnaast bent u binnen enkele minuten onderweg richting Alkmaar, Schagen en Hoorn. Ook de natuur en kust bij Schoorl en Bergen liggen verrassend dichtbij.

#### Bijzonderheden:

- Enige vrijstaande woning binnen het plan
- Brede groenstrook aan de westzijde en een royale, zonnige tuin aan de zuidoostzijde
- Markante architectuur met puntkap aan de voorzijde en een dwarskapje aan de westkant
- Zeer ruime en luxe afgewerkte woning
- Begane grond voorzien van vloerverwarming en airconditioning; luxe vloerafwerking met houtlook visgraattegel
- Multifunctionele aanbouwde garage, in gebruik als kamer; ideaal voor hobbyruimte, kantoor aan huis of salon
- Moderne keuken en twee badkamers
- In totaal 5 slaapkamers; hoofdslaapkamer met airconditioning
- Luxe afwerking houtwerk overloop, stompe deuren begane grond
- Zeer ruime tuin rondom met meerdere terrassen
- Grote vrijstaande, verwarmde berging met bar, toilet en wasmachineaansluiting
- Veel mogelijkheden voor werken aan huis of praktijk/salon
- Unieke combinatie van ruimte, luxe, privacy en een bijzondere ligging









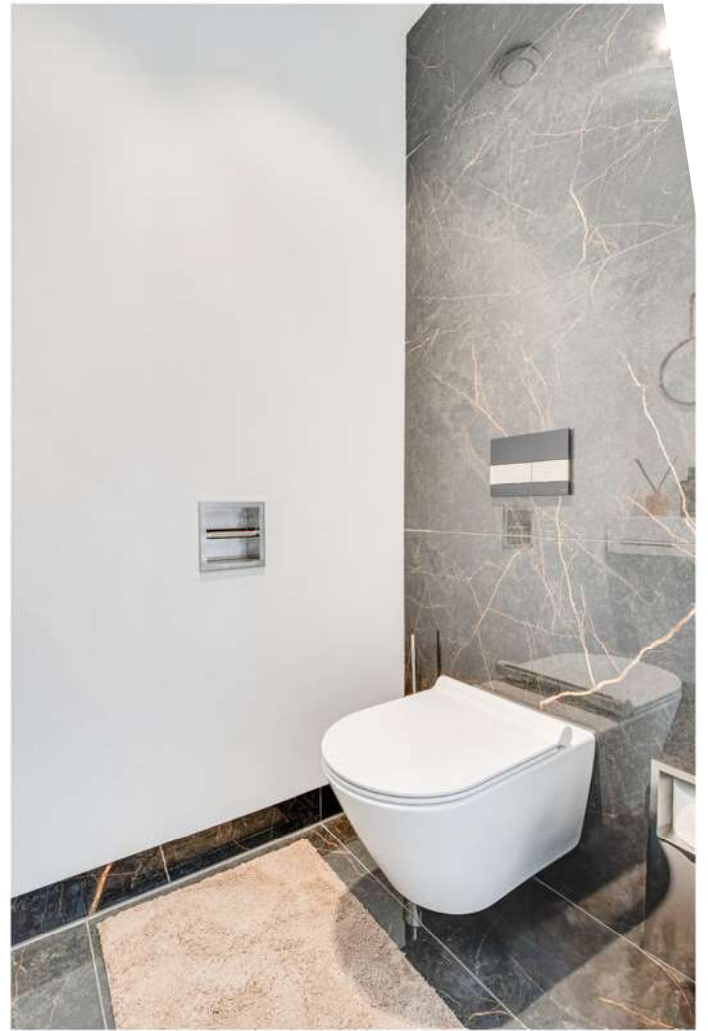








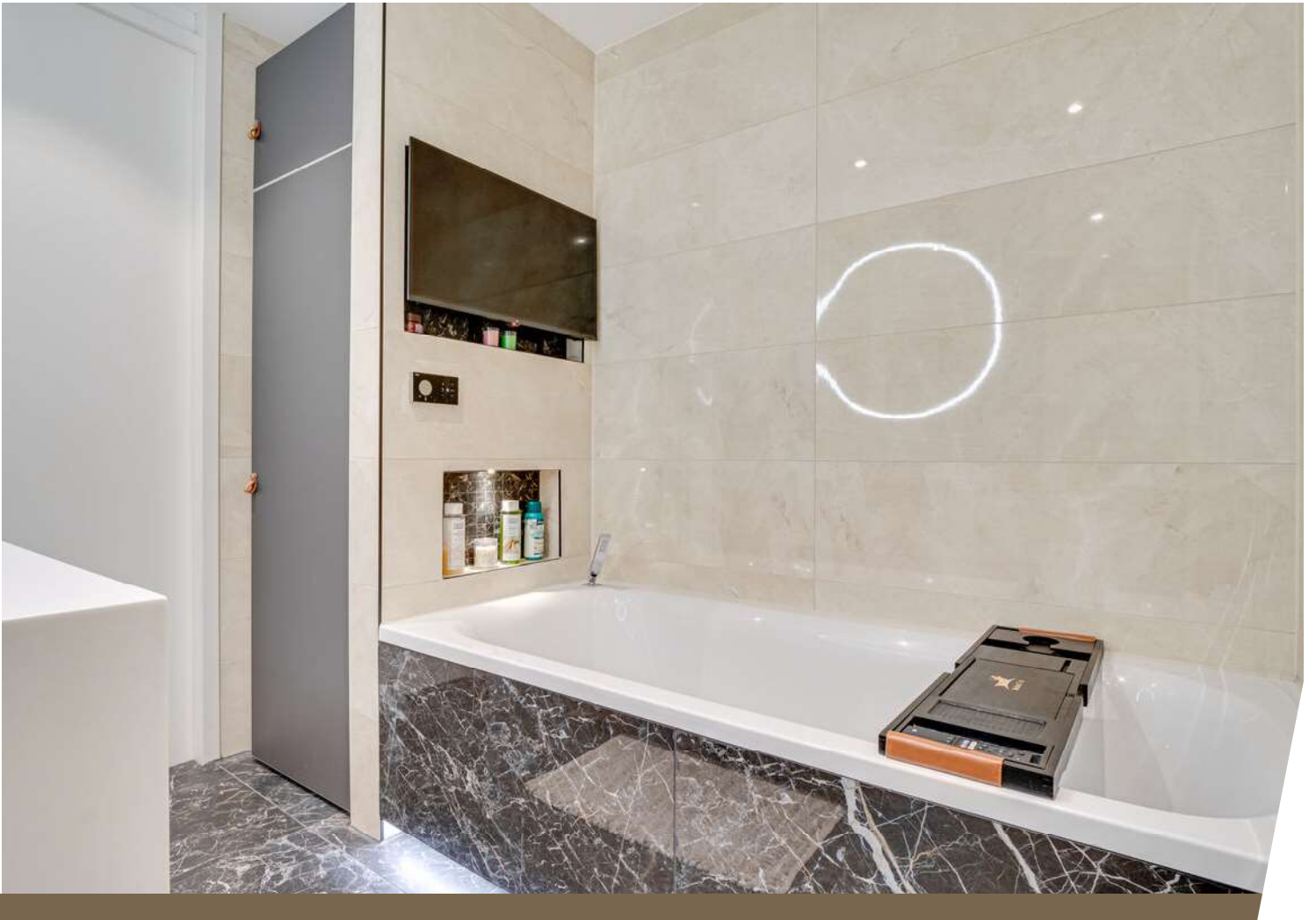


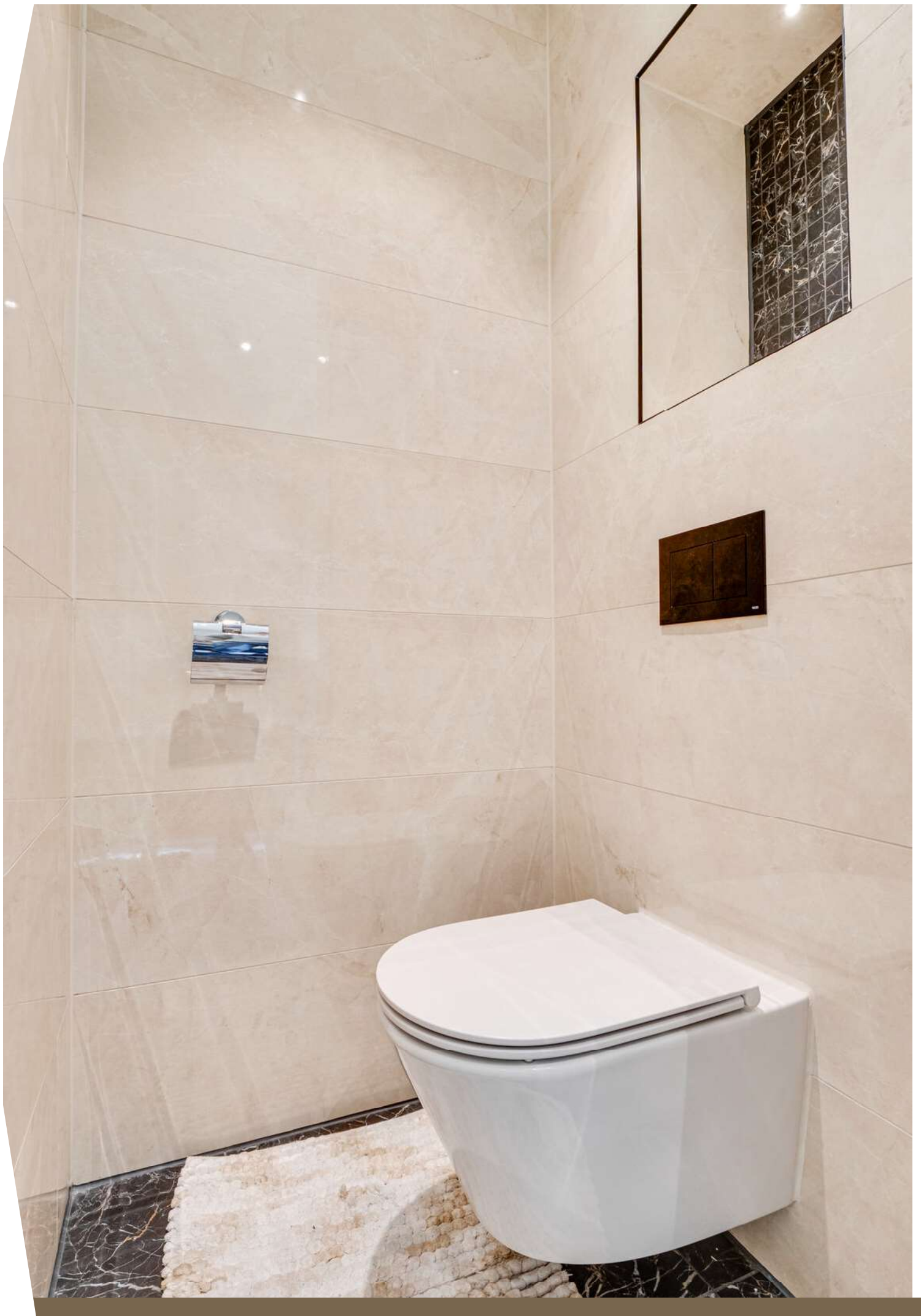




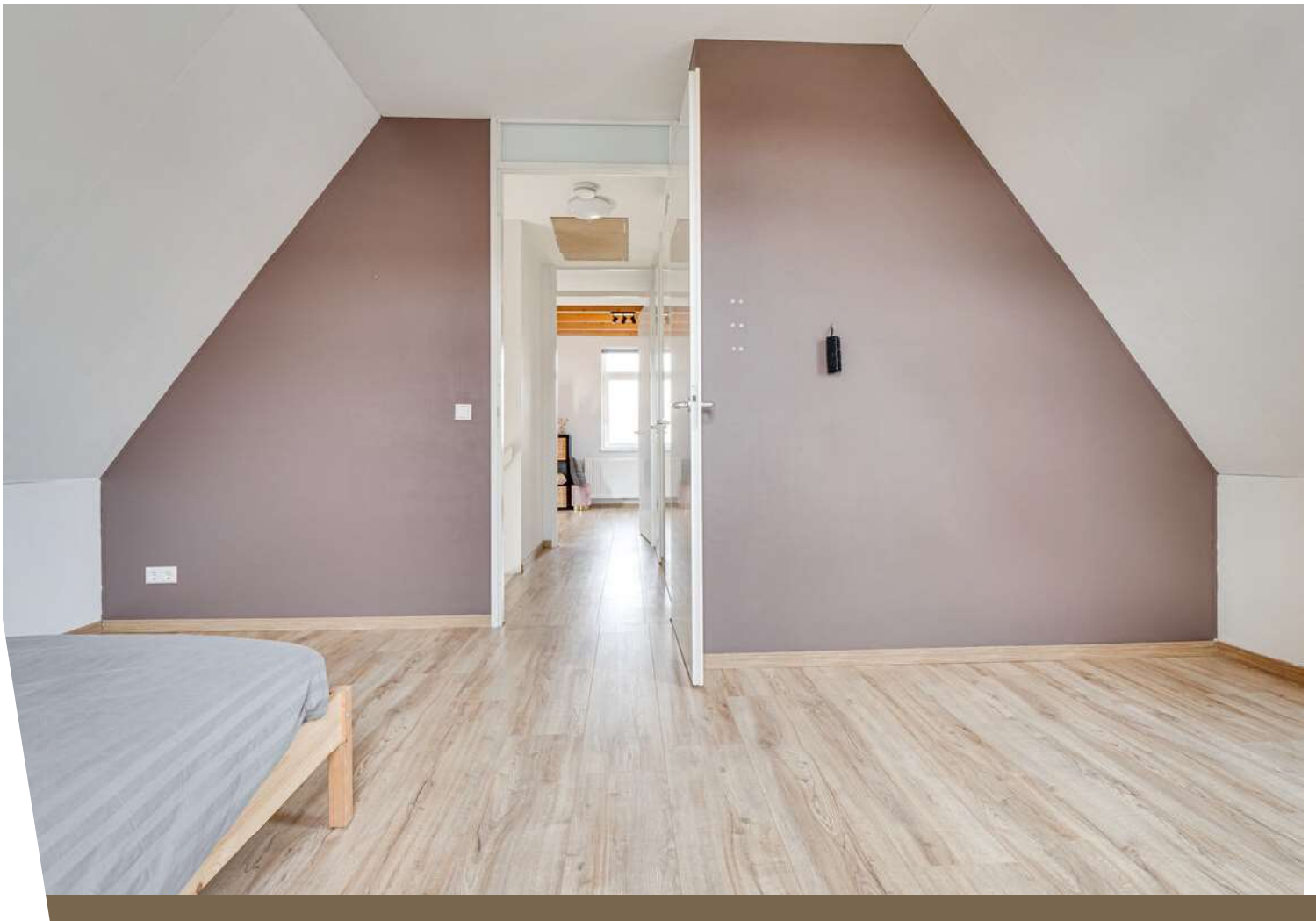


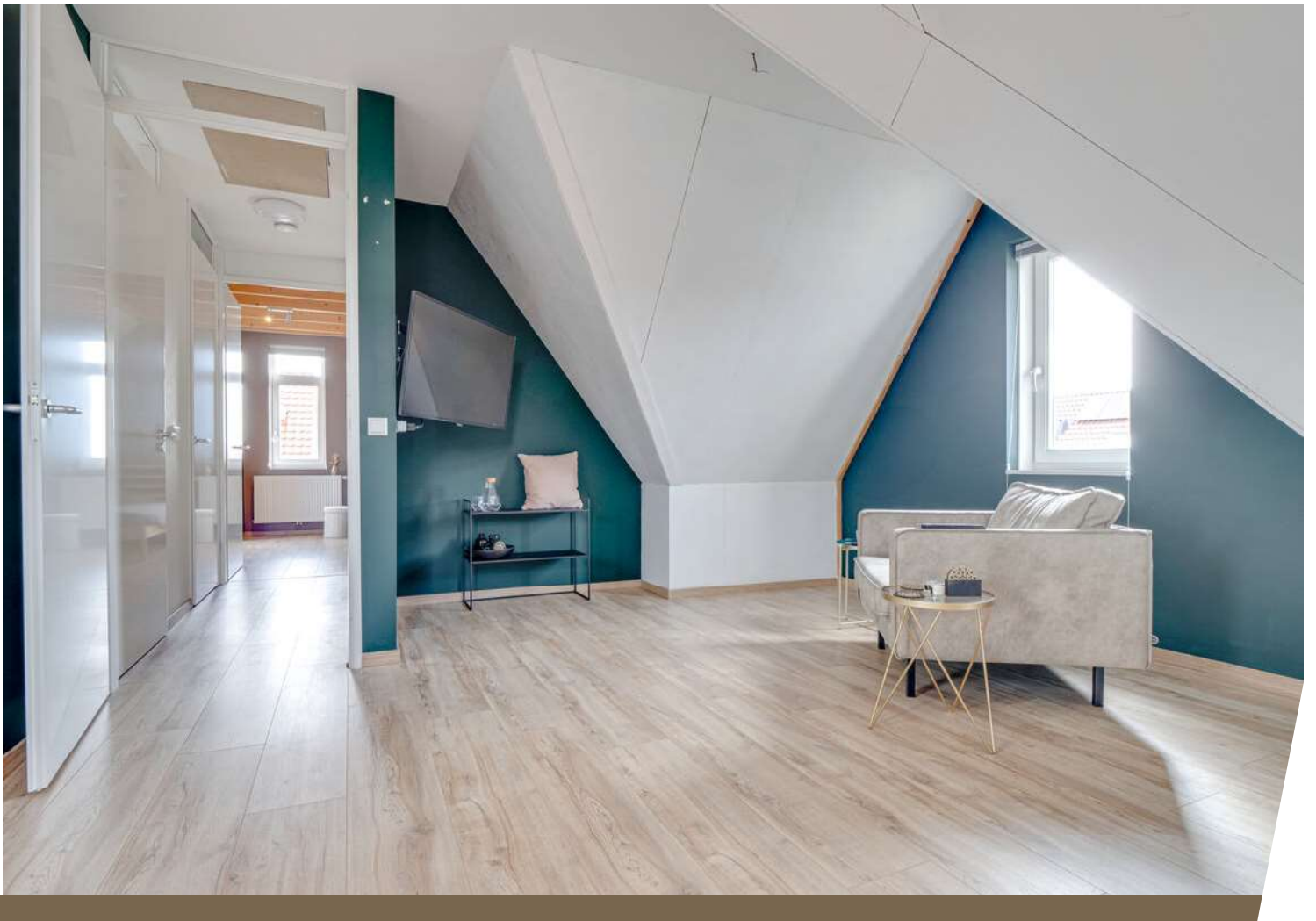














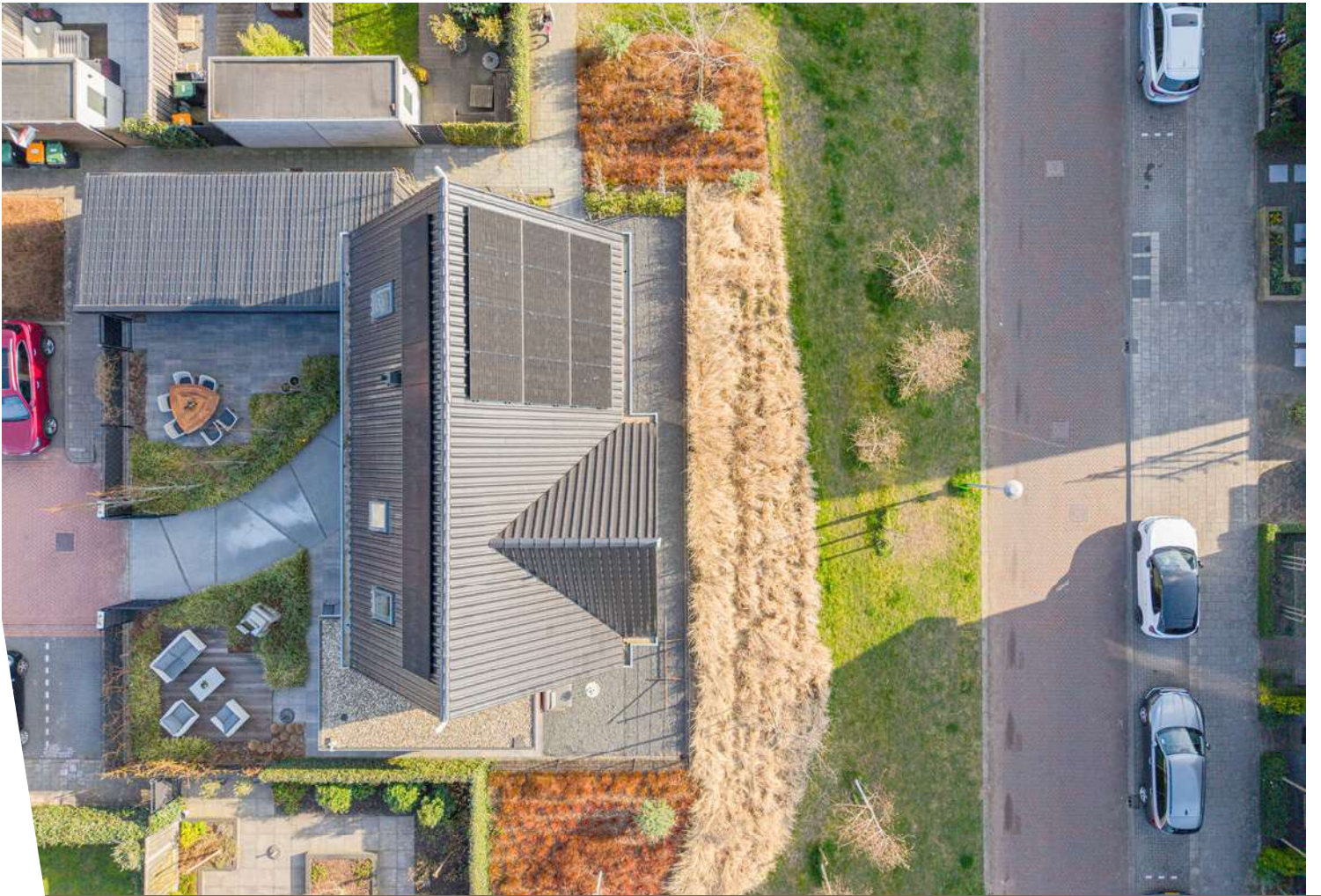




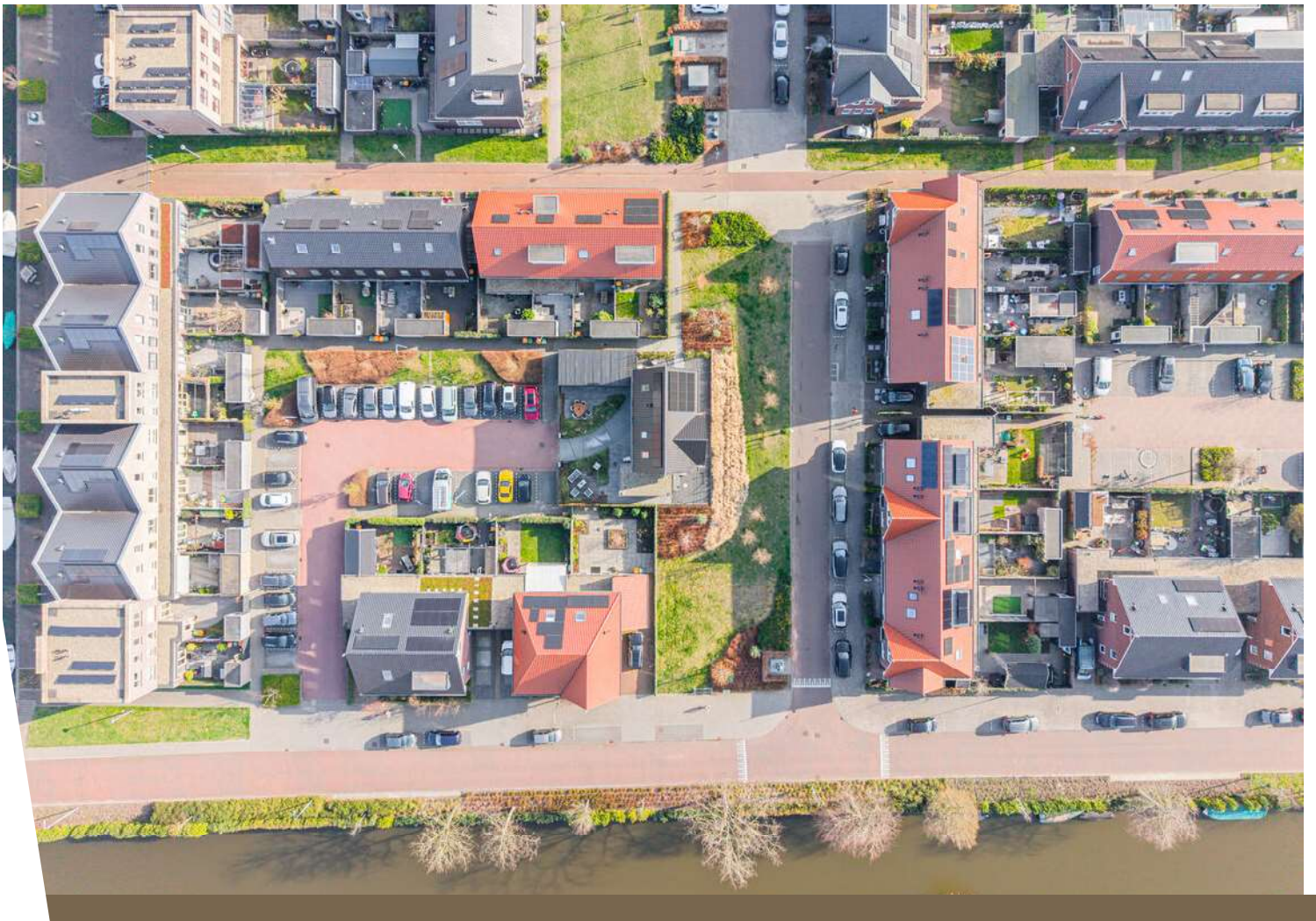






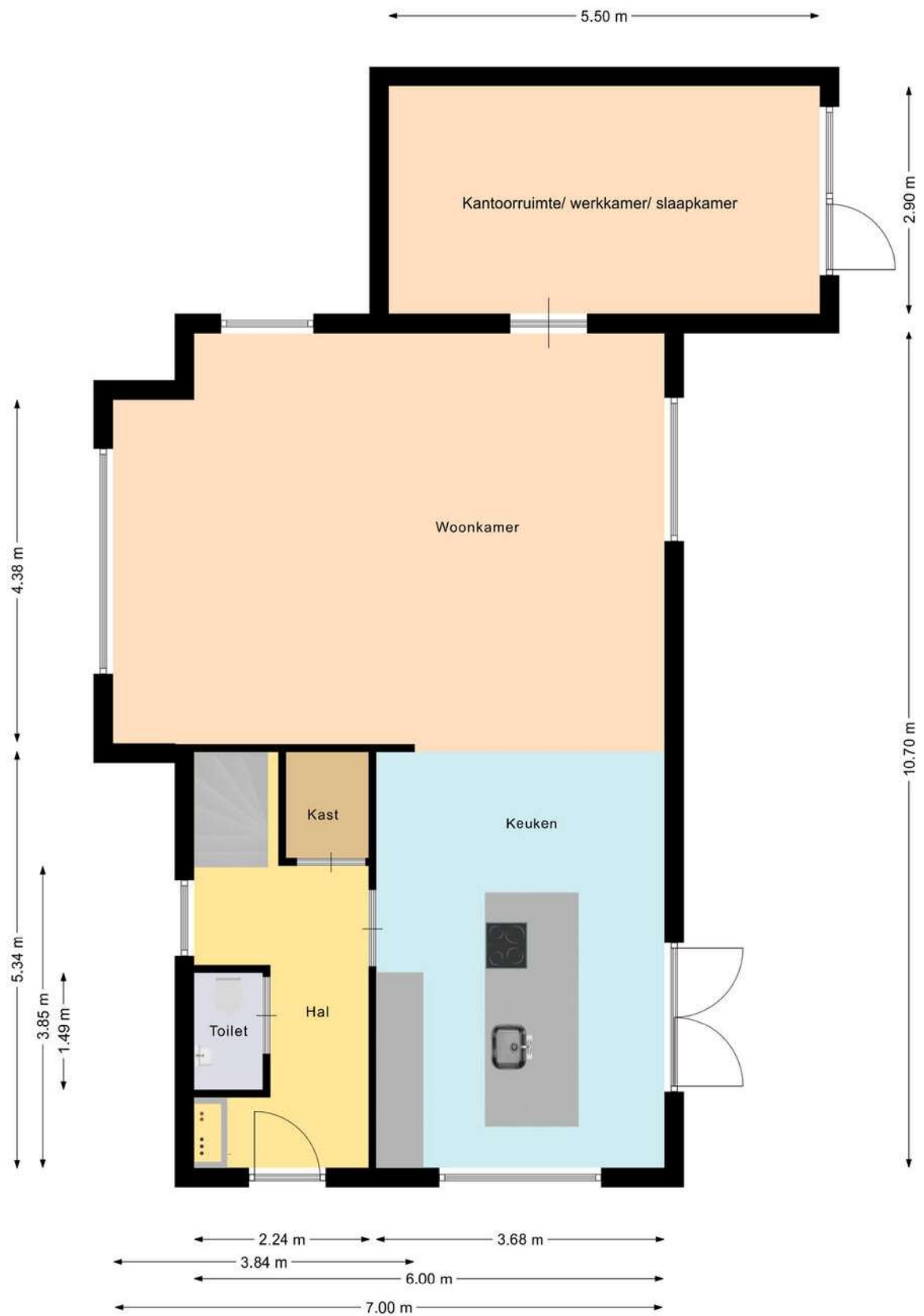






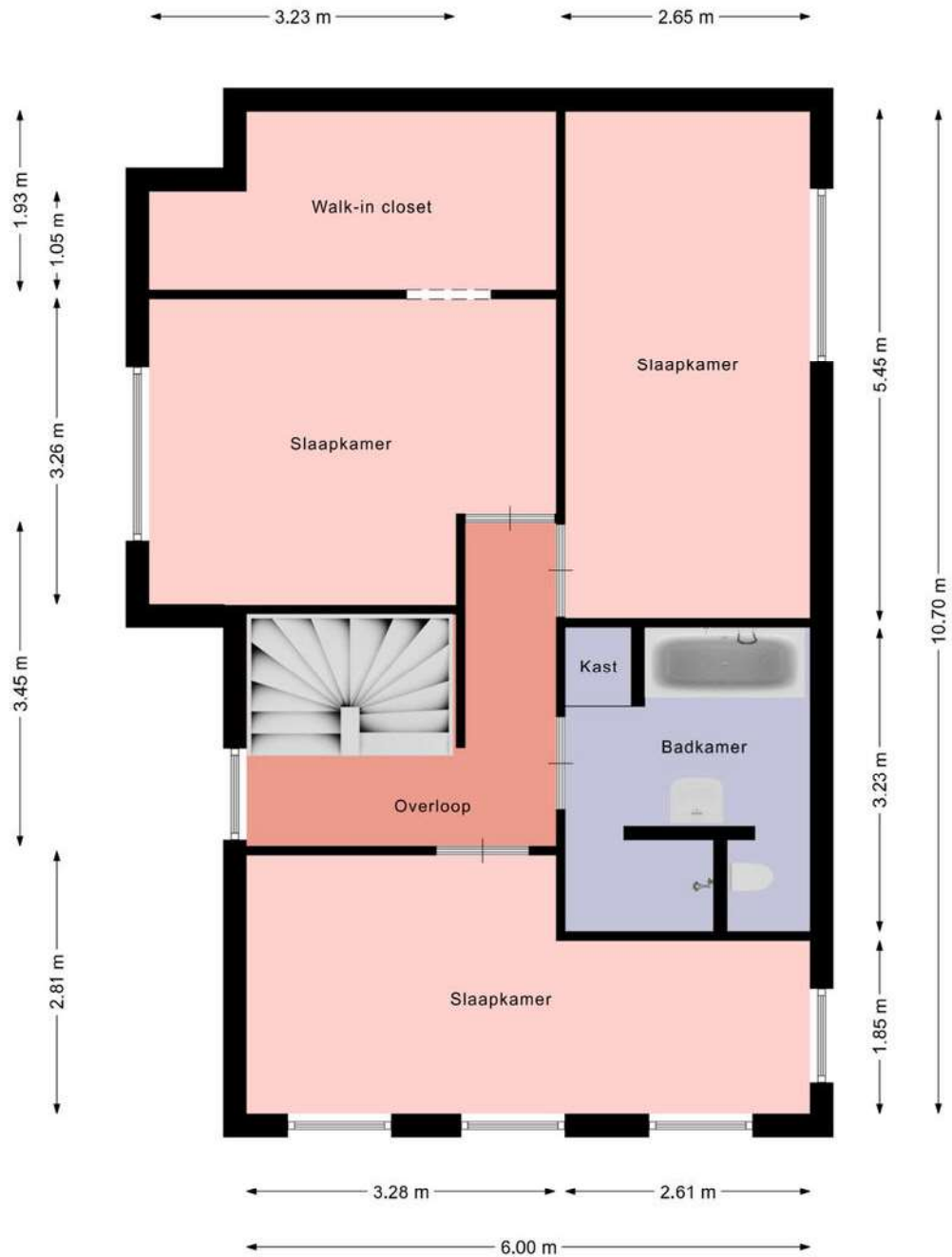


# Plattegrond



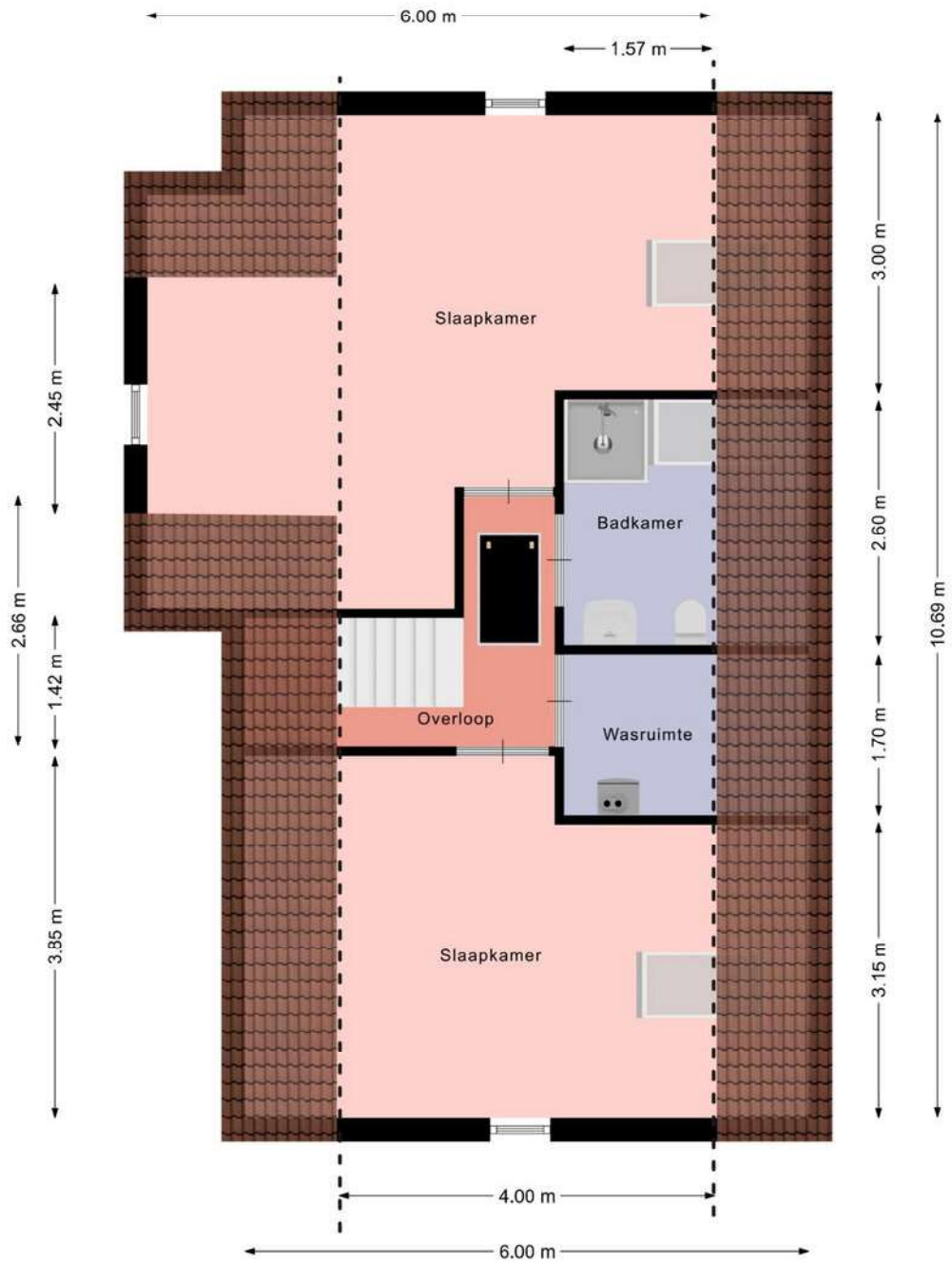
Aan deze beelden kunnen geen rechten worden ontleend.

# Plattegrond



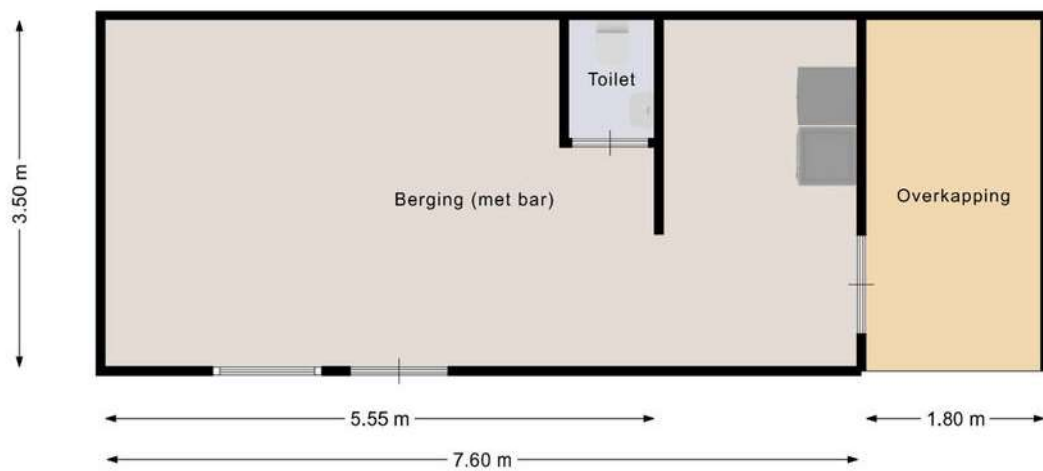
Aan deze beelden kunnen geen rechten worden ontleend.

# Plattegrond



Aan deze beelden kunnen geen rechten worden ontleend.

# Plattegrond

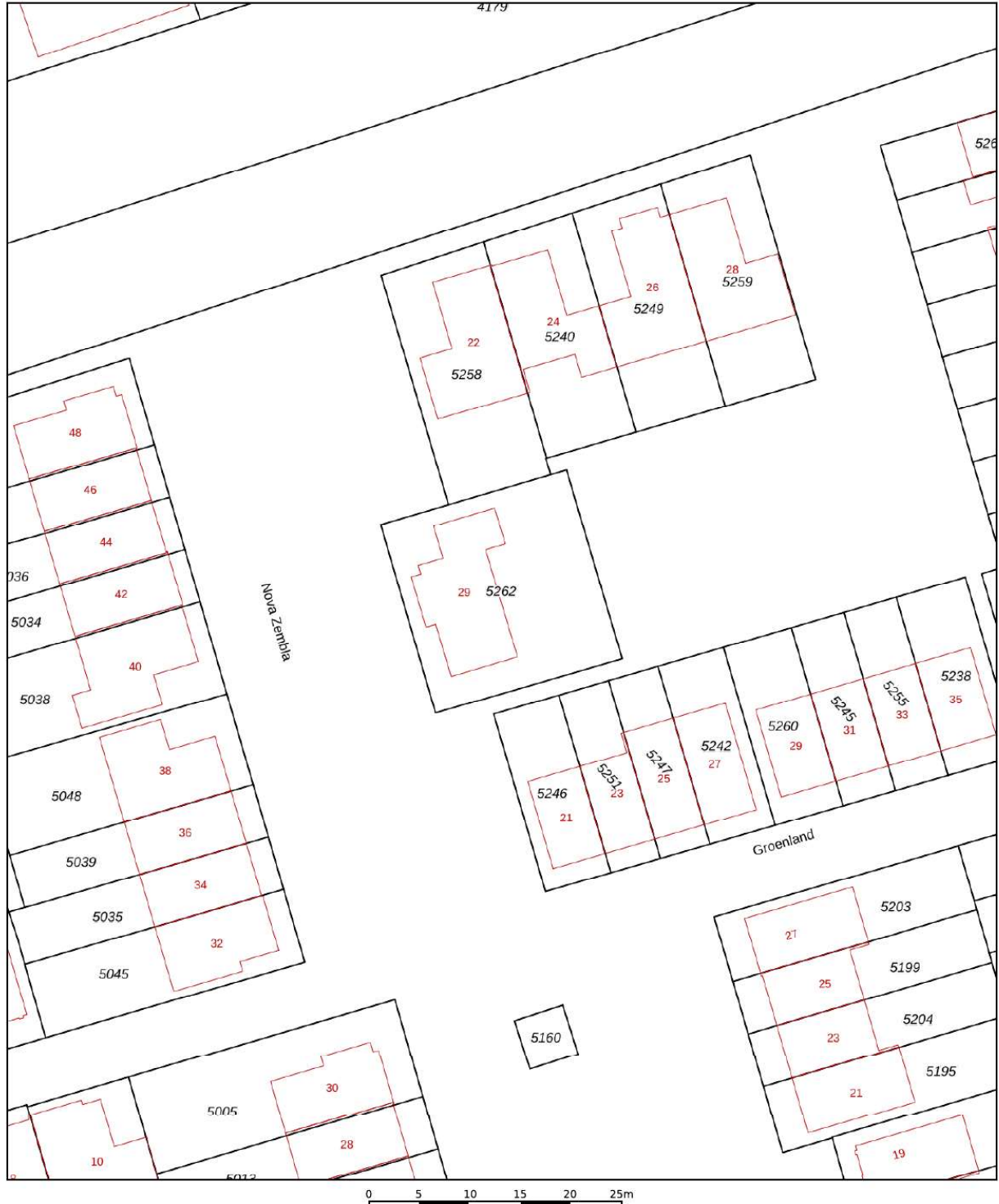


Aan deze beelden kunnen geen rechten worden ontleend.

# Kadastrale kaart

Kadastrale kaart

Uw referentie: ---



<p>Deze kaart is noordgericht</p> <p><b>12345</b> Perceelnummer</p> <p><b>25</b> Huisnummer</p> <p>— Vastgestelde kadastrale grens</p> <p>— Voorlopige kadastrale grens</p> <p>— Administratieve kadastrale grens</p> <p>— Bebouwing</p> <p>Voor een eensluidend uittreksel, geleverd op 8 januari 2026 De bewaarder van het kadaster en de openbare registers</p>	<p>Schaal 1: 500</p> <p>Kadastrale gemeente Langedijk</p> <p>Sectie G</p> <p>Perceel 5262</p> <p>Aan dit uittreksel kunnen geen betrouwbare maten worden ontleend. De Dienst voor het kadaster en de openbare registers behoudt zich de intellectuele eigendomsrechten voor, waaronder het auteursrecht en het databankenrecht.</p>	
--	---	---





**Bakker** **Schoon**  
MAKELAARDIJ

Dorpsstraat 573 | 1723 HB Noord-Scharwoude  
(0226) 343455 | [info@bakkerschoon.nl](mailto:info@bakkerschoon.nl) | [www.bakkerschoon.nl](http://www.bakkerschoon.nl)