



Je de Ruijter
Makelaar.nu

Verzekeringen - Hypotheken - Makelaardij - DNK Kluisverhuur - ING Servicepunt

045-5250681
makelaardij@deruijter.nu
www.deruijtermakelaardij.nu

33

Lindeplein BRUNSSUM

Vraagprijs
€ 175.000 k.k.

Kenmerken



Woonoppervlakte
58 m²

Perceeloppervlakte
0 m²

Aantal kamers
3

Bouwjaar
1979

Energie label
C

Welkom bij Lindeplein 33

WONEN MET MISSCHIEN WEL HET MOOISTE UITZICHT VAN BRUNSSUM!

In het bruisende stadshart van Brunssum, direct aan het levendige Lindeplein, ligt dit appartement op de derde verdieping van een kleinschalig wooncomplex. Vanaf het balkon geniet u hier van een werkelijk schitterend en uniek uitzicht over het Lindeplein en het naastgelegen Vijverpark – een uitzicht dat u elke dag opnieuw zal verrassen.

Via de centrale entree met deurbeldrukkers, intercom, brievenbussen en het trappenhuis bereikt u het appartement.

Binnen treft u een lichte woonkamer met aan de voorzijde de zithoek, voorzien van audio-/visuele-aansluitingen. Vanuit de woonkamer is er directe toegang tot het voorgelegen balkon, waar u optimaal kunt genieten van het panoramische uitzicht over het plein en het groen van het Vijverpark.

Centraal in de woonkamer is er ruimte voor het plaatsen van een royale eetkameropstelling.

De open keukenruimte biedt de mogelijkheid om geheel naar eigen smaak en inzicht een nieuwe keukenopstelling te realiseren.

Aan de achterzijde van het appartement ligt de slaapkamer, voorzien van een praktische muurkast met extra bergruimte.

De centraal gesitueerde badkamer is ingericht met een douche, vaste wastafel en aansluitingen voor wasmachine en droger. Het separate toilet is voorzien van een staand closet.

De gang beschikt daarnaast over twee extra muurkasten, ideaal voor het opbergen van huishoudelijke spullen en voorraad.

Op de begane grond is bovendien een privéberging aanwezig.

Het appartement is naar eigen wens verder af te werken en is reeds voorzien van kunststof kozijnen met dubbele beglazing. De verwarming geschiedt middels een CV-combiketel en het appartement beschikt over energielabel C.

De maandelijkse bijdrage aan de Vereniging van Eigenaren bedraagt € 100,-.

De ligging is uitstekend: midden in het centrum van Brunssum met alle voorzieningen letterlijk binnen handbereik. Supermarkt, winkels, restaurants, cafés, basisschool, kinderopvang, speeltuin, sporthal en het overdekte zwembad bevinden zich op loopafstand.

In de directe omgeving zijn bovendien ruime gratis parkeermogelijkheden aanwezig.

Daarnaast is er een goede bereikbaarheid middels openbaar vervoer en diverse uitvalswegen met snelle aansluiting op de Parkstadring N300 richting Maastricht, Aken, Eindhoven en het Duitse achterland.

Een appartement met karakter, potentie én een uitzicht dat werkelijk uniek is. Dit uitzicht moet u met eigen ogen komen beleven!

Maak van dit comfortabele appartement jouw nieuwe thuis!

Neem contact met ons op voor een bezichtiging en ontdek zelf dit appartement aan Linplein 33 in Brunssum.

INDELING:

BEGANE GROND:

Centrale entree, intercom en brievenbussen. Trappenhuis naar de verdiepingen en gang naar privébergingen.

APPARTEMENT:

Entree/portaal met garderobe-nis, meterkast voorzien van groepsinstallatie / aardlekschakelaar en digitale meters.

Royale woonkamer met veel lichtinval via de grote raampartijen met loopdeur naar balkon, dat een vrij en uniek uitzicht over het Brunssumse Lindeplein en het Vijverpark biedt.

Open keukenruimte aan de achterzijde waar naar eigen inzicht een keukenopstelling geplaatst kan worden.

Toilet met staand closet. Eenvoudige badkamer met douche, vaste wastafel en witgoed aansluitingen voor wasmachine en droger.

Aan linker achterzijde gesitueerde ruime slaapkamer met muurkast.

Bijzonderheden

- * APPARTEMENT OP DE DERDE VERDIEPING, GESITUEERD OP CENTRUMLOCATIE
- * LICHTE WOONKAMER MET TOEGANG TOT BALKON
- * OPEN KEUKENRUIMTE
- * TOILET MET STAAND CLOSET
- * 1 SLAAPKAMERS
- * BADKAMER MET DOUCHE, WASTAFEL EN WITGOEDAANSLUITINGEN
- * BALKON MET VRIJ UITZICHT OVER HET LINDEPLEIN EN VIJVERPARK
- * PRIVEBERGING OP DE BEGANE GROND
- * VAILLANT CV-COMBIKETEL (EIGENDOM)
- * KUNSTSTOF KOZIJNEN MET GROTENDEELS DUBBELE BEGLAZING
- * KLEINE VERENIGING VAN EIGENAREN
- * ENERGIELABEL "C"

HET APPARTEMENT IS GELEGEN MIDDEN IN HET BRUISENDE STADSHART VAN BRUNSSUM MET EEN UNIEK UITZICHT OVER HET LINDEPLEIN EN HET VIJVERPARK!

HET APPARTEMENT IS NAAR EIGEN INZICHT AF TE WERKEN. VOORZIEN VAN KUNSTSTOF KOZIJNEN MET DUBBELE BEGLAZING. VAILLANT CV-COMBIKETEL (EIGENDOM). BALKON MET EEN VRIJ UIZICHT. PRIVE-BERGING OP DE BEGANGE GROND. HET ENERGIELABEL IS C.

ER IS EEN KLEINE VERENIGING VAN EIGENAREN, SERVICEKOSTEN BEDRAGEN € 100,-- PER MAAND.

ALLE CENTRUMVOORZIENINGEN ZOALS EEN SUPERMARKT, WINKELS, RESTAURANTS, CAFE'S, EEN BASISCHOOL, KINDEROPVANG, SPEELTUIN, SPORHAL, EEN OVERDEKT ZWEMBAD, ETC. IN DE DIRECTE NABIJHEID EN ER ZIJN VOLDOENDE GRATIS PARKEERFACILITEITEN.

GOEDE BEREIKBAARHEID MIDDELS OPENBAAR VERVOER, UITVALSWEGEN EN AANSLUITING OP DE PARKSTADRING N300 RICHTING MAASTRICHT, AKEN EN EINDHOVEN ALSMEDE HET DUITSE ACHTERLAND!

DIT UIZICHT MOET JE GEZIEN HEBBEN!

Ter bescherming van de belangen van zowel koper als ook verkoper wordt uitdrukkelijk gesteld dat een koopovereenkomst met betrekking tot deze onroerende zaak eerst dan tot stand komt nadat koper en verkoper de koopovereenkomst hebben ondertekend (schriftelijkheidsvereiste).

De waarborgsom/bankgarantie is 10% van de koopsom. De koper dient deze binnen 2 weken nadat het financieringsvoorbehoud is verlopen bij de desbetreffende notaris te deponeren.

Indien cv-ketel en/of warmwatervoorziening een huurtoestel is, dient koper de huurovereenkomst over te nemen. Dit geldt ook indien de zonnepanelen op basis van een huurovereenkomst aanwezig zijn.

Alle door ons kantoor verstrekte informatie omtrent onroerende zaken, moet beschouwd worden als een uitnodiging om in onderhandeling te treden en is geheel vrijblijvend! Alle vermelde maten en afmetingen zijn slechts bij benadering. Een (eventueel) bijgevoegde plattegrond dient uitsluitend als globale indicatie/visualisatie. Aan deze beperkte informatie kunnen geen rechten worden ontleend.

Indien in enige documentatie of op enige website informatie staat die niet overeen komt met de werkelijkheid, dan geldt de feitelijke situatie waarin de woning zich bevindt, zoals koper deze tijdens de bezichtiging heeft kunnen waarnemen, en wordt de woning in deze feitelijke situatie/staat verkocht.





















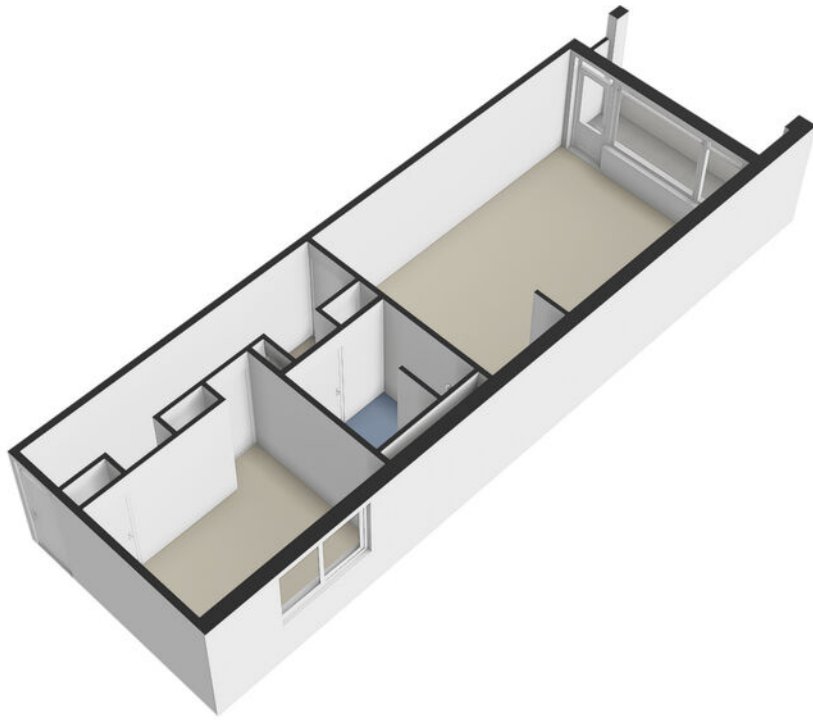


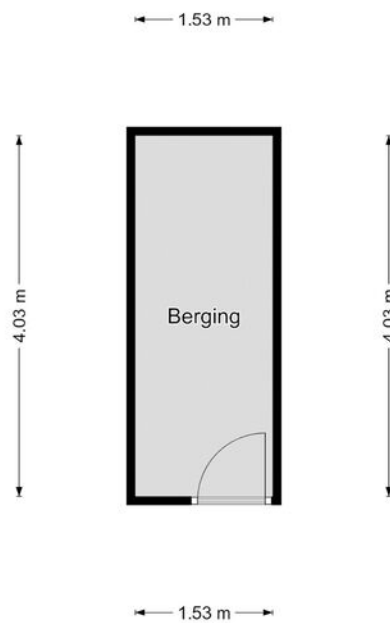
Plattegronden



Appartement

De plattegronden zijn geproduceerd voor promotionele doeleinden en ter indicatie.
Aan de plattegronden kunnen geen rechten worden ontleend.
©MaKeRS Vastgoedpromotie

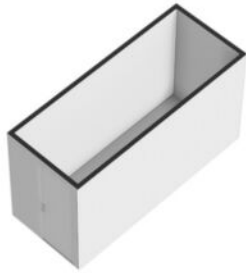




Berging

De plattegronden zijn geproduceerd voor promotionele doeleinden en ter indicatie.
Aan de plattegronden kunnen geen rechten worden ontleend.
©MaKeRS Vastgoedpromotie






Kadastrale kaart

Kadastrale kaart

Uw referentie: ---



<p>12345 25</p> <p>— Vastgestelde kadastrale grens — Voorlopige kadastrale grens — Administratieve kadastrale grens — Bebouwing</p> <p>Voor een eensluidend uittreksel, geleverd op 27 februari 2026 De bewaarder van het kadaster en de openbare registers</p>	<p>Deze kaart is noordgericht Perceelnummer Huisnummer</p> <p>Schaal 1: 500</p> <p>Kadastrale gemeente Brunssum Sectie B Perceel 5905</p> <p>Aan dit uittreksel kunnen geen betrouwbare maten worden ontleend. De Dienst voor het kadaster en de openbare registers behoudt zich de intellectuele eigendomsrechten voor, waaronder het auteursrecht en het databankenrecht.</p>	
---	---	---



Je de Ruijter
Makelaar.nu

Verzekeringen - Hypotheken - Makelaardij - DNK Kluisverhuur - ING Servicepunt

***Interesse?
Neem contact
met ons op!***

Lindeplein 3
6444 AT, Brunssum
045-5250681
makelaardij@deruijter.nu
<https://www.deruijtermakelaardij.nu>