

Tulpstraat 15

Waarland

Vraagprijs
€ 395.000
k.k.



KENMERKEN

Woonoppervlakte **115 m²**

Perceeloppervlakte **176 m²**

Inhoud **386 m³**

Bouwjaar **1974**

Energie label **C**

Vraagprijs

€ 395.000

k.k.



Tulpstraat 15

Waarland



Omschrijving

Wat een leuk huis! Deze verrassend ruime hoekwoning met speelse driehoeksvorm voelt direct prettig en licht aan. Achter de gevel gaat een frisse, modern afgewerkte woning schuil waar u zó in kunt. Alles klopt hier: een fijne indeling, een moderne keuken, comfortabele vloerverwarming op de begane grond, een gezellige houtkachel én een heerlijke extra kamer op zolder met dubbele dakkapel.

Dit is zo'n woning waar met zorg is gewoond en dat merkt u aan alles. De afwerking is netjes, de sfeer is warm en eigentijds en er zijn de afgelopen jaren mooie verbeteringen doorgevoerd. Ideaal voor wie een instapklaar huis zoekt met n et even wat meer karakter.

Algemeen

Bouwjaar: 1974

Inhoud: $\pm 386 \text{ m}^3$

Woonoppervlakte: $\pm 115 \text{ m}^2$

Gebouwgebonden buitenruimte: $\pm 20 \text{ m}^2$ (veranda)

Externe bergruimte: $\pm 5 \text{ m}^2$ (berging)

Perceeloppervlakte: 176 m^2

Kadaster: gemeente Harenkarspel, sectie H, nummer 1057

Energie label: C (geldig tot 4/6/2035)

Aanvaarding: in overleg

Indeling

Begane grond:

U komt binnen via de openslaande deuren aan de voorzijde. Direct links daarvan bevindt zich de voormalige entree/hal, die nu in gebruik is als praktische hal richting het toilet en een handige opbergkast met de (vernieuwde) meterkast. Deze is bovendien voorbereid op een laadpunt voor een elektrische auto.

De woonkamer is heerlijk licht en dankzij de kenmerkende driehoeksvorm speelt en ruimtelijk ingedeeld. De gehele begane grond is afgewerkt met een moderne pvc-vloer met comfortabele vloerverwarming. Extra sfeer wordt toegevoegd door de gezellige houtkachel; een fijne plek om 's avonds echt thuis te komen.

Aan de achterzijde ligt de moderne keuken in hoekopstelling (2022). Deze is compleet uitgevoerd met een inductiekookplaat, afzuigkap, combi-oven, vaatwasser, koel-vriescombinatie en een praktische kokendwaterkraan. Een fijne, eigentijdse keuken die perfect past bij de uitstraling van de woning.

1e verdieping:

Op de eerste verdieping zijn drie kamers aanwezig, waarvan  en momenteel in gebruik is als wasruimte. De overige slaapkamers zijn prettig van formaat en sfeervol afgewerkt. Een van de slaapkamers beschikt over een wastafel. De badkamer is opvallend ruim en compleet ingericht met een ligbad, een aparte douche, wastafel en toilet. Comfort en ruimte staan hier duidelijk centraal.

2e verdieping:

Via de vaste trap bereikt u de verrassend ruime zolderverdieping. Deze is in gebruik als slaap-/hobbykamer en beschikt over een dubbele dakkapel. Hierdoor is dit een volwaardige extra kamer met veel licht en ruimte; ideaal als extra slaapkamer, werkplek of hobbyruimte. Een vaste kast geeft extra opbergruimte en biedt ruimte voor de cv installatie (Intergas).

Tuin en berging:

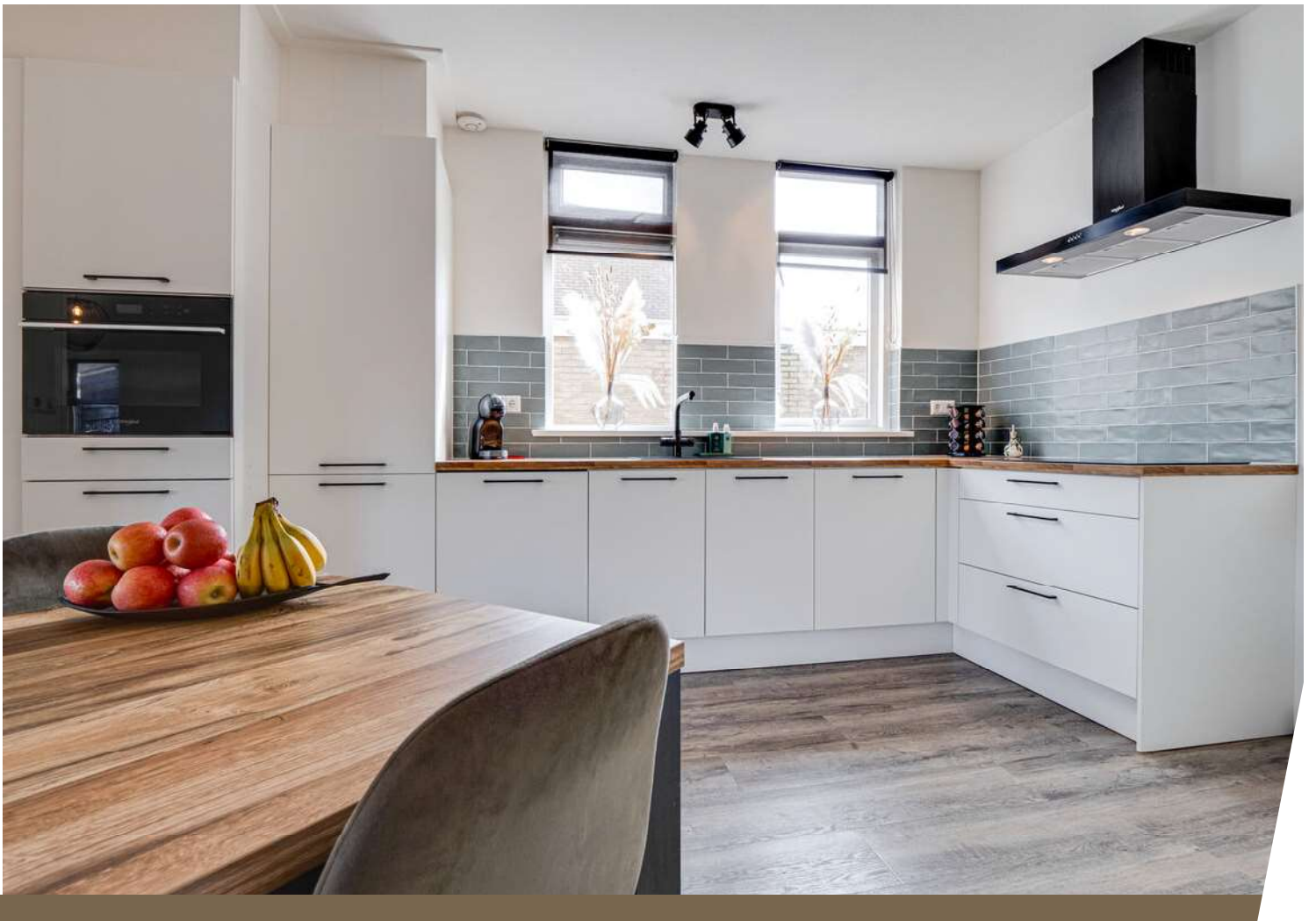
De woning beschikt over een leuke, verzorgde tuin waar u heerlijk kunt zitten. Aan de voorzijde bevindt zich bovendien een leuke veranda: een beschutte plek om buiten te zitten en te genieten van de zon die elk moment van de dag wel ergens te vinden is.

Direct naast de woning bevindt zich een eigen stenen berging, ideaal voor fietsen en extra opslag. In de straat en directe omgeving is ruim voldoende parkeergelegenheid aanwezig.

Bijzonderheden

- Verrassend ruime en speels ingedeelde woning
- Moderne keuken (2022) met complete inbouwapparatuur
- Begane grond voorzien van pvc-vloer met comfortabele vloerverwarming
- Gezellige houtkachel in de woonkamer
- Ruime badkamer met ligbad, douche, wastafel en toilet
- Eén slaapkamer in gebruik als praktische wasruimte
- Zolderverdieping in gebruik als slaap-/hobbykamer met dubbele dakkapel
- Gezellige veranda aan de voorzijde
- Vernieuwde meterkast met voorbereiding voor laadpaal, 6 zonnepanelen geplaatst in 2023
- Twee nieuwe binnendeuren en nieuwe trapbekleding
- Dak van de woning én de schuur vernieuwd in 2024
- Eigen stenen berging direct naast de woning
- Nette, frisse en instapklare woning
- Gelegen in een rustige en prettige woonomgeving met voldoende parkeergelegenheid (ook direct bij de woning)





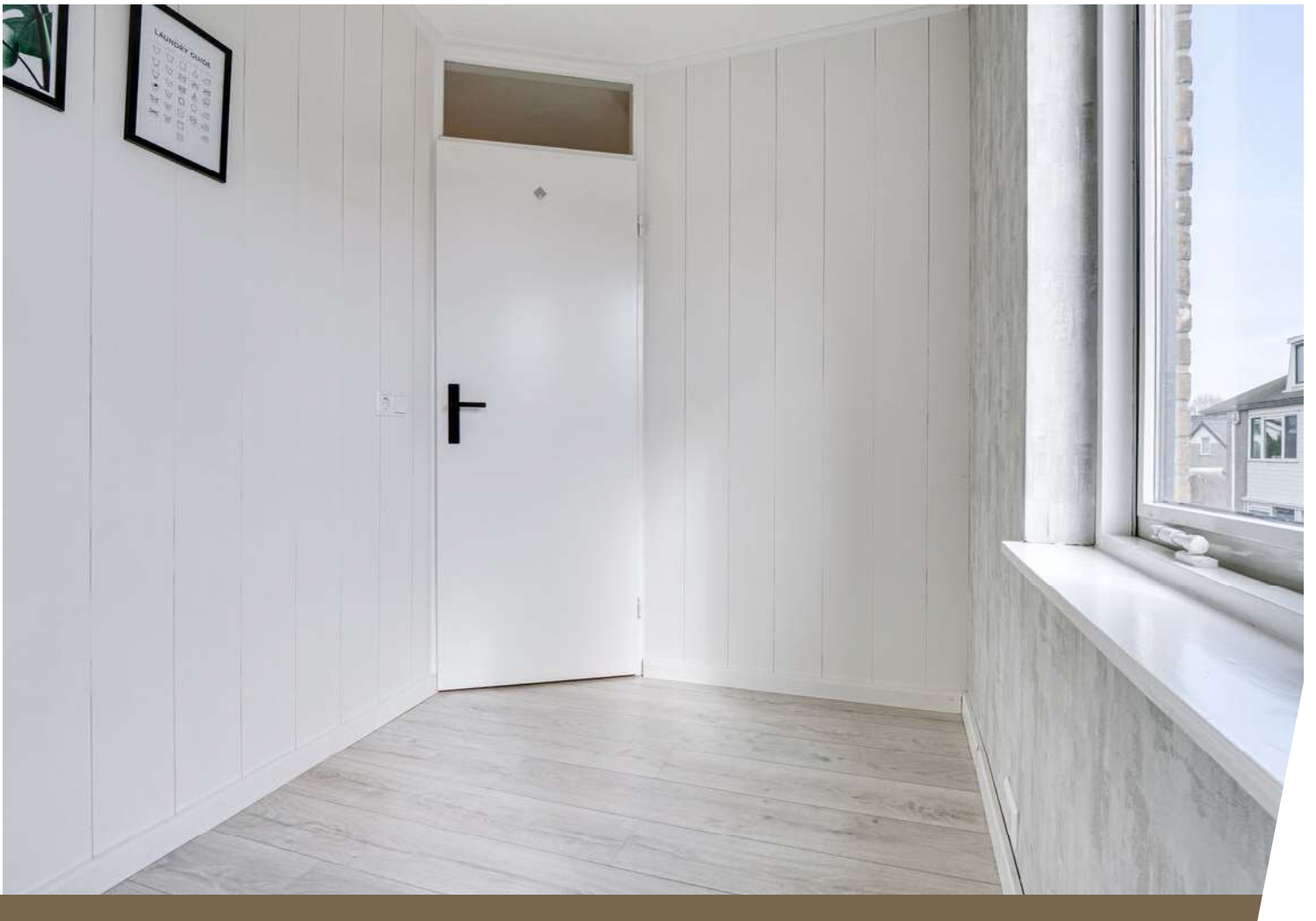


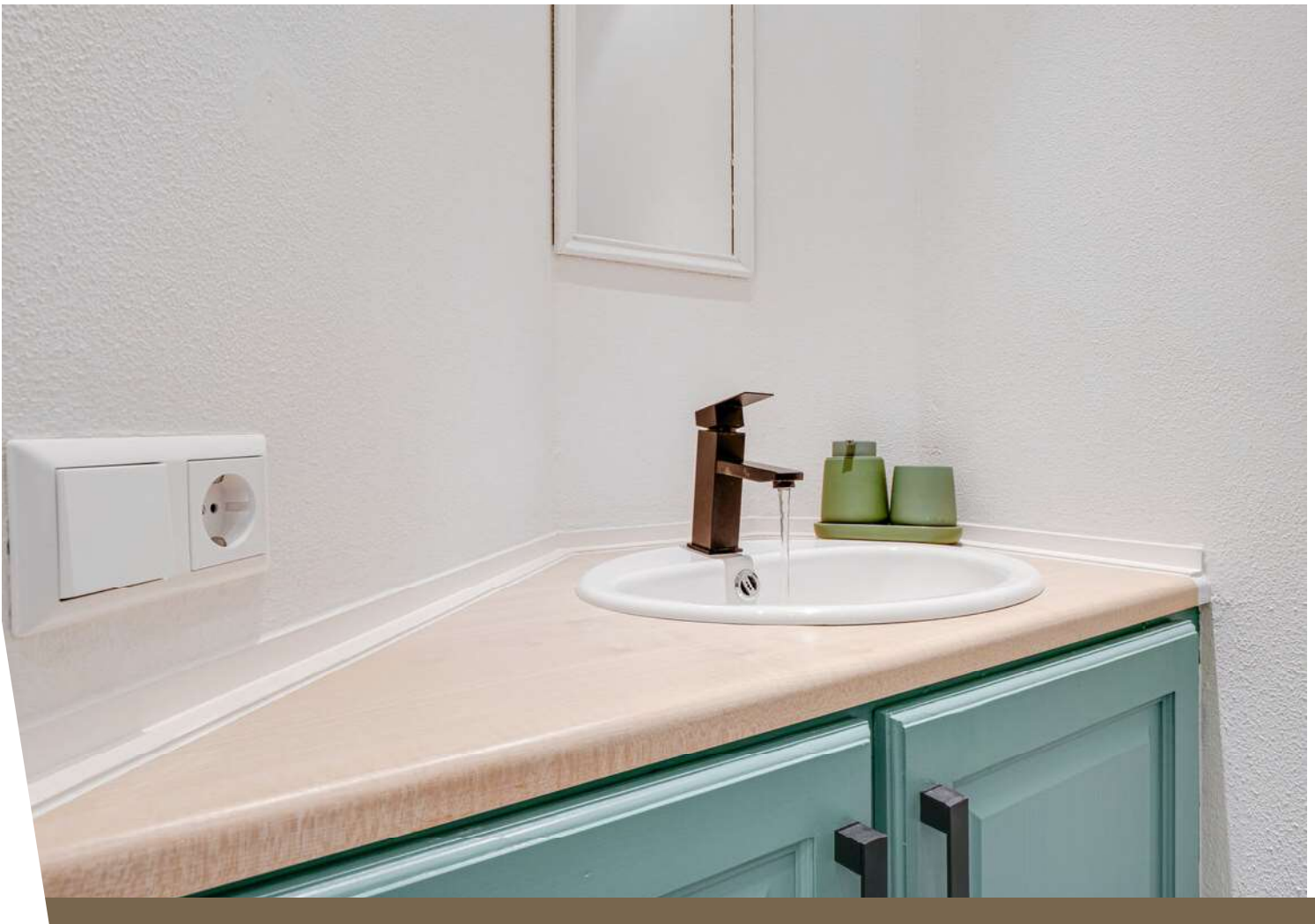




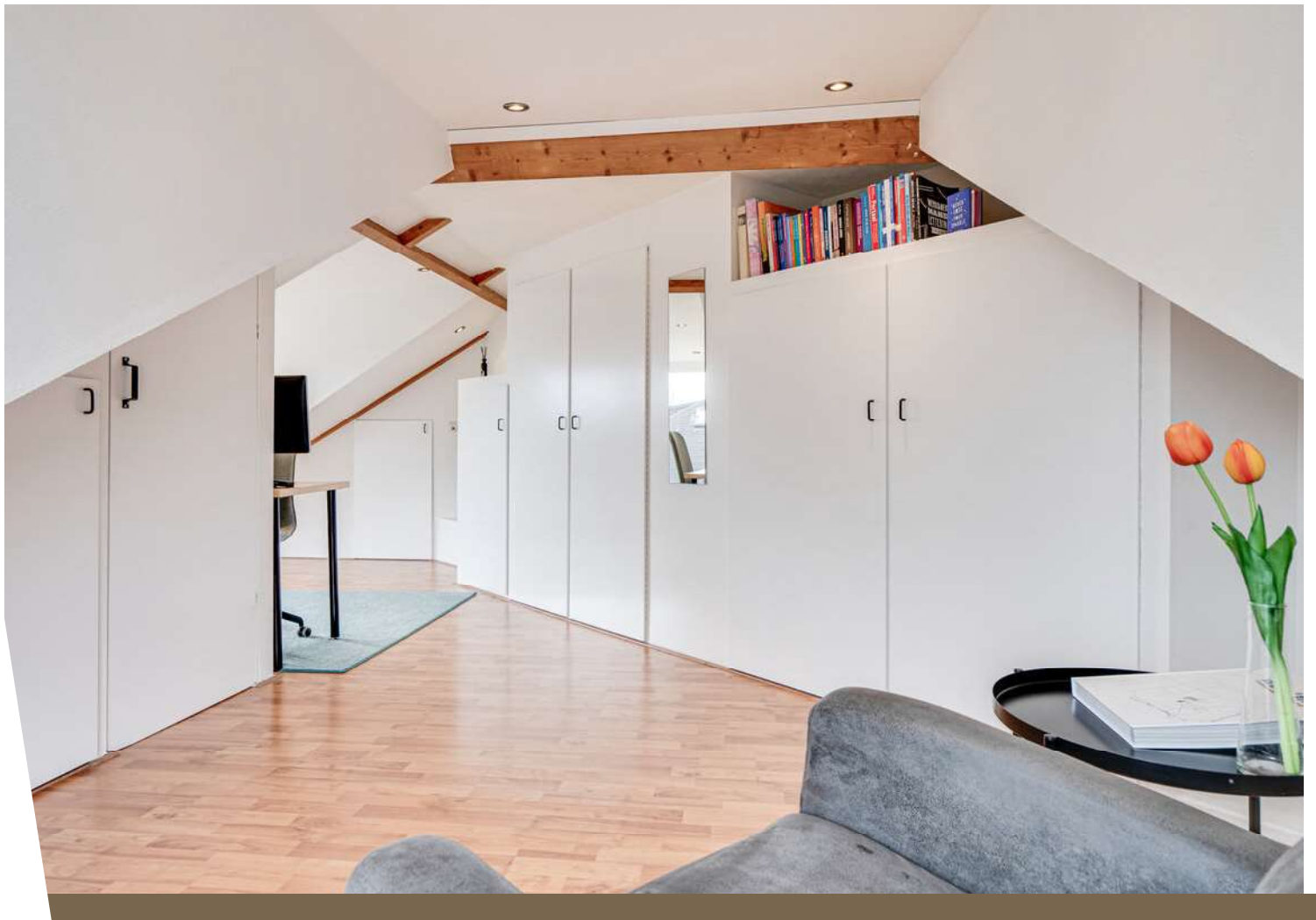
















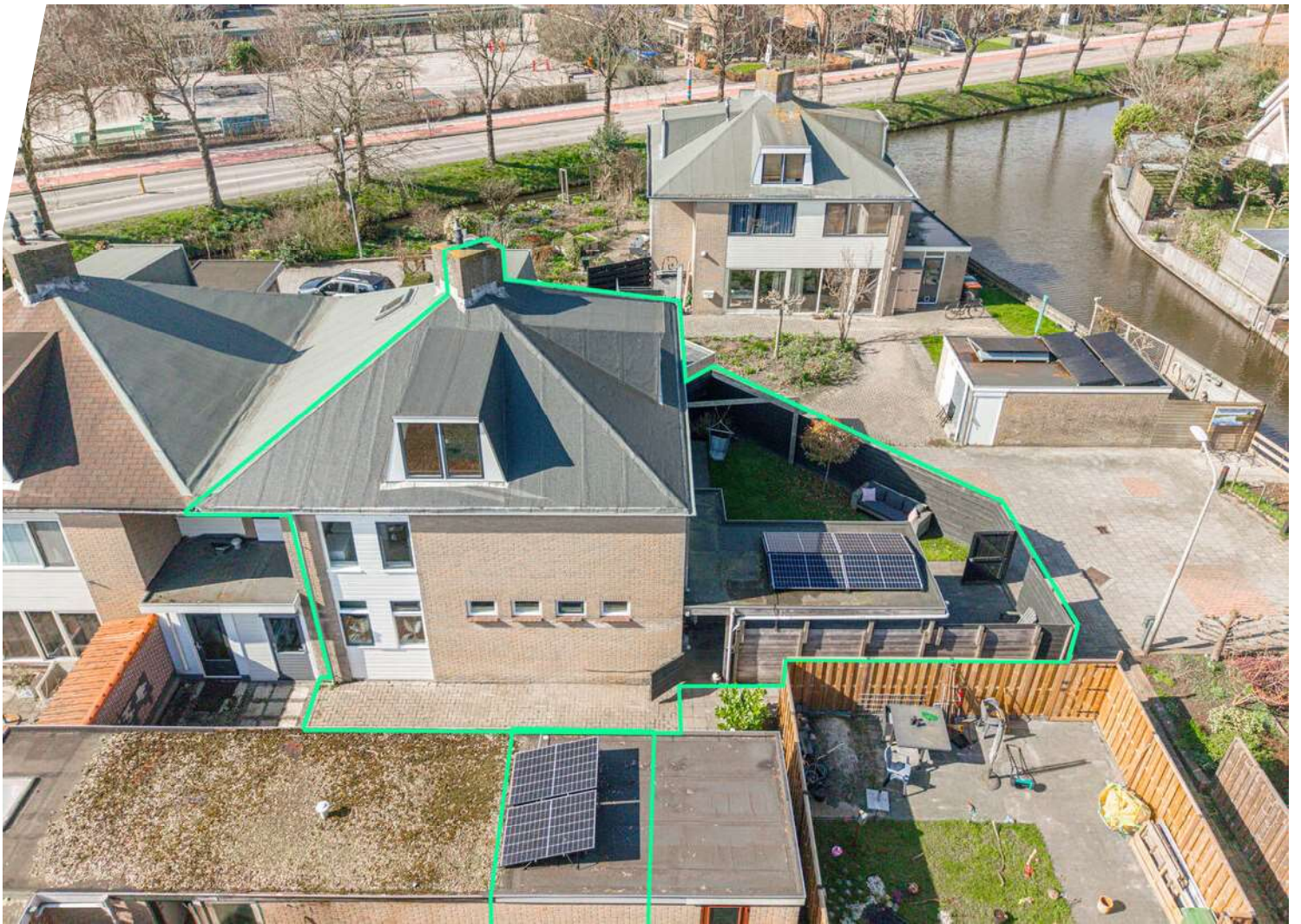




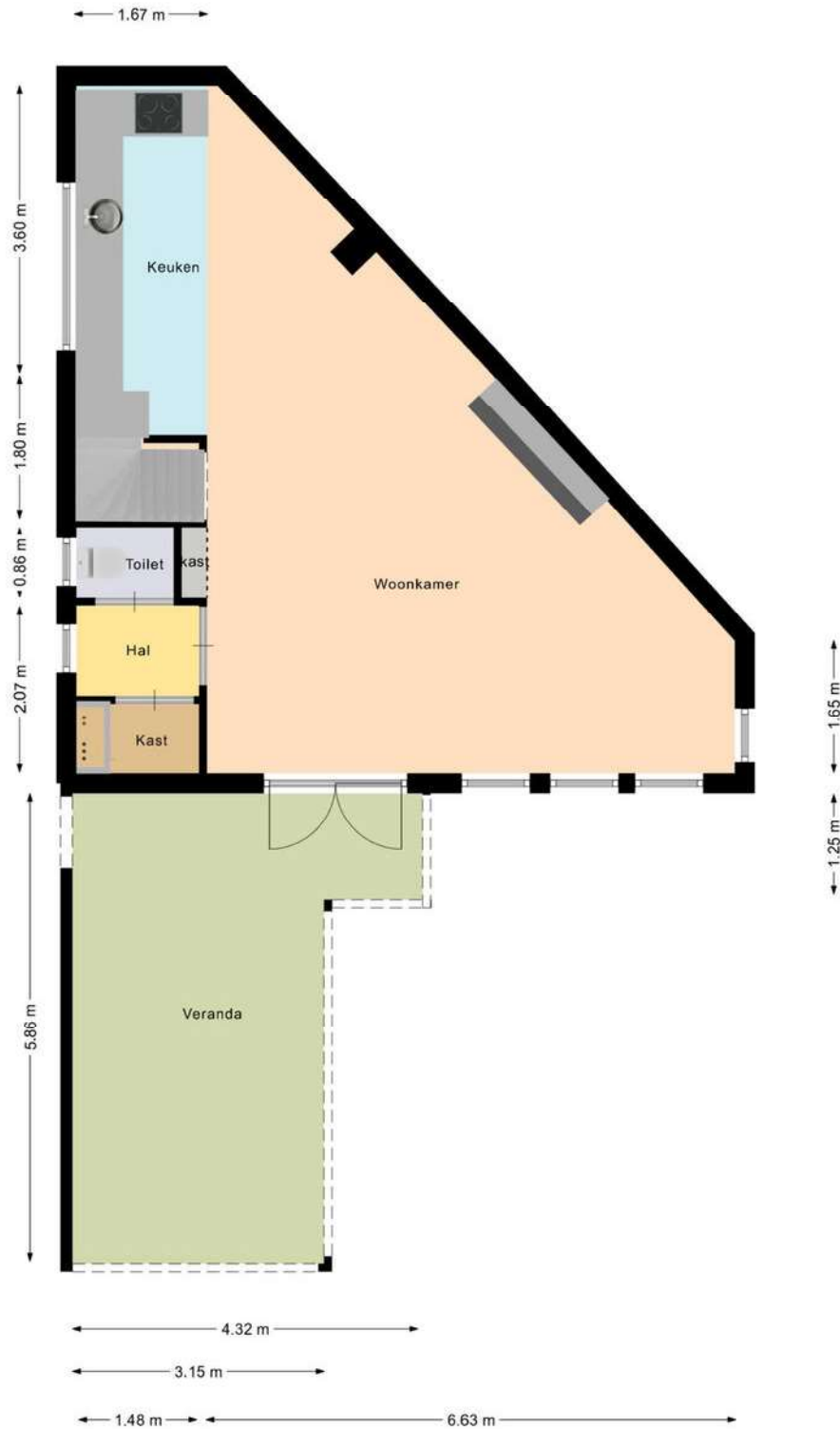








Plattegrond



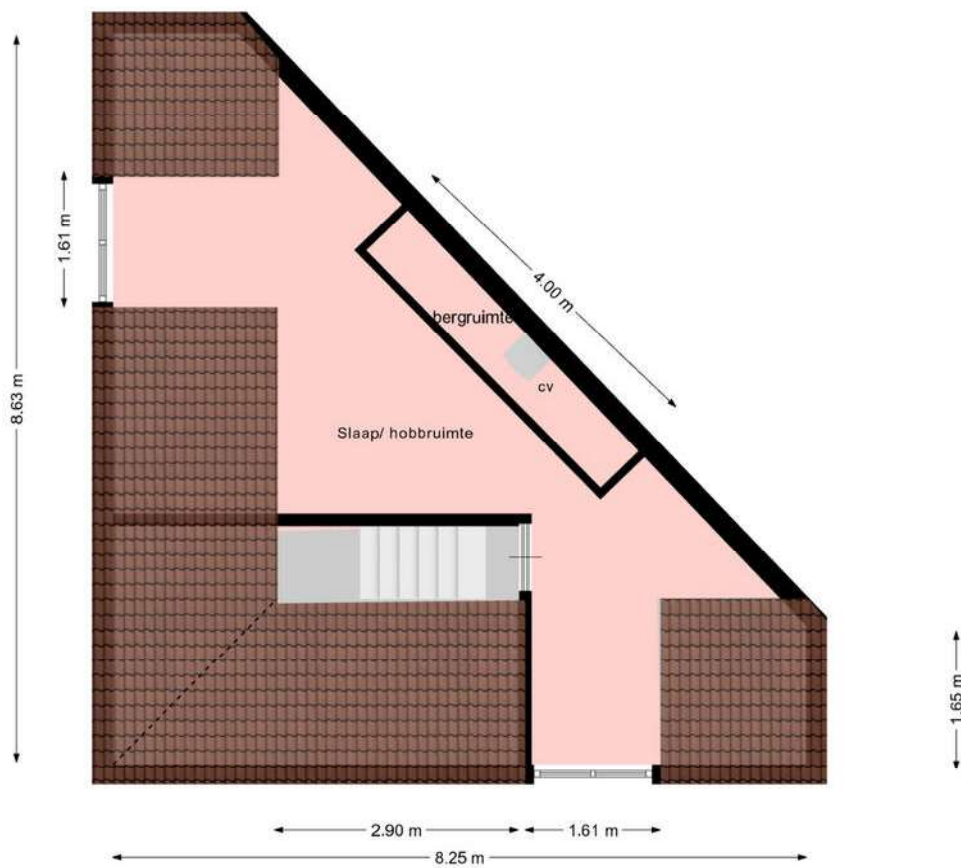
Aan deze beelden kunnen geen rechten worden ontleend.

Plattegrond



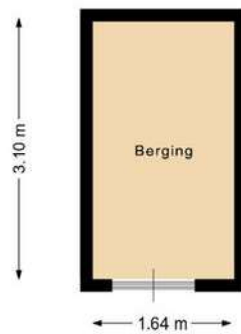
Aan deze beelden kunnen geen rechten worden ontleend.

Plattegrond



Aan deze beelden kunnen geen rechten worden ontleend.

Plattegrond



Aan deze beelden kunnen geen rechten worden ontleend.

Plattegrond



Aan deze beelden kunnen geen rechten worden ontleend.

Kadastrale kaart

Kadastrale kaart

Uw referentie: BSM

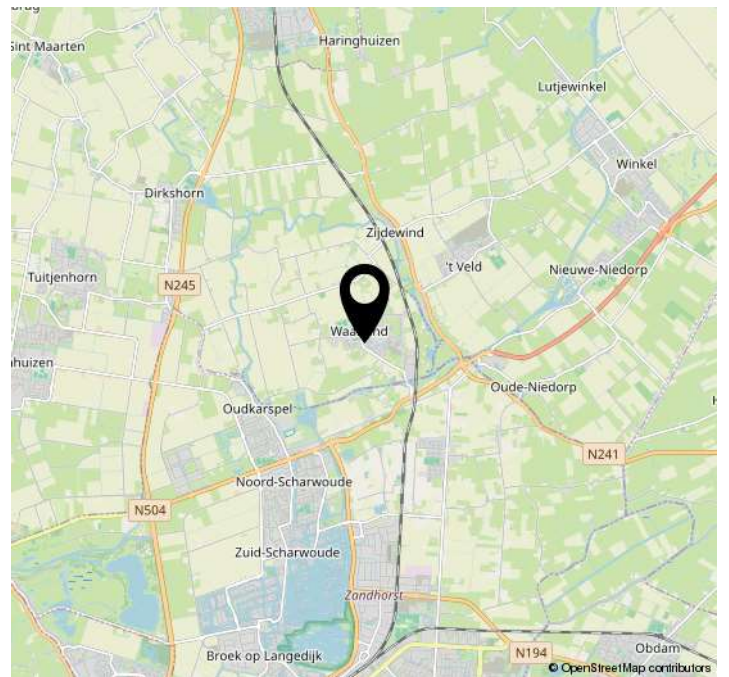
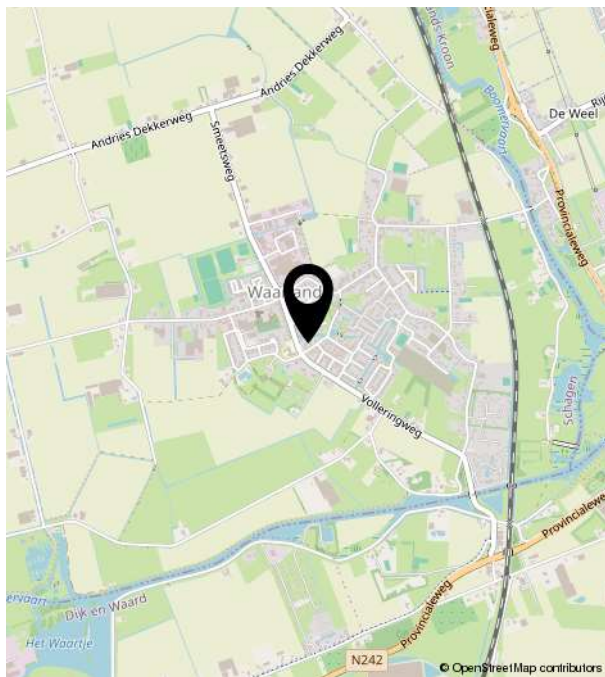
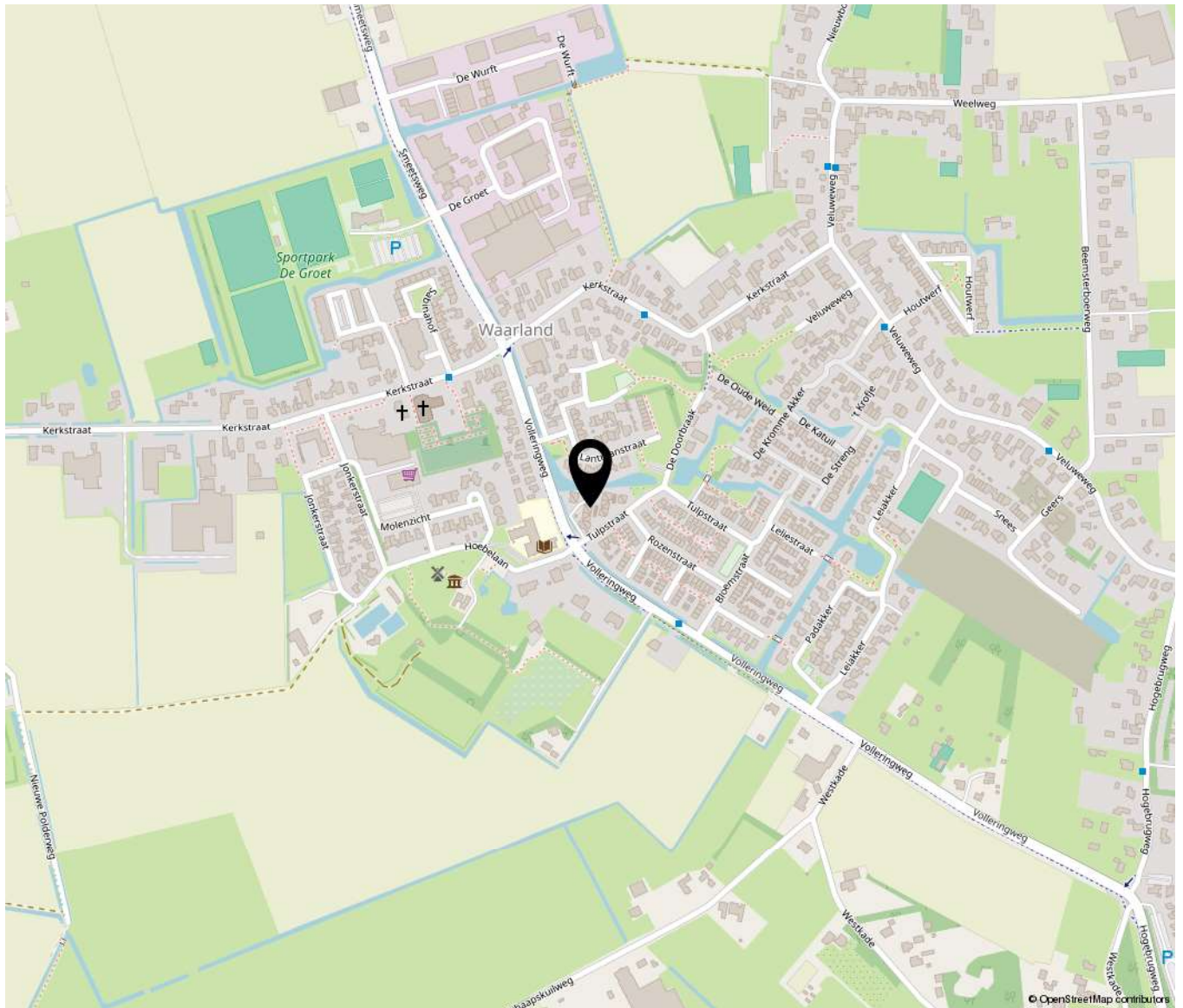


<p>12345 Perceelnummer</p> <p>25 Huisnummer</p> <p>— Vastgestelde kadastrale grens</p> <p>— Voorlopige kadastrale grens</p> <p>— Administratieve kadastrale grens</p> <p>— Bebouwing</p>	<p>Deze kaart is noordgericht</p> <p>Schaal 1: 500</p> <p>Kadastrale gemeente Harenkarspel</p> <p>Sectie H</p> <p>Perceel 1057</p>	<p>kadaster</p> 
--	--	--

Voor een eensluidend uittreksel, geleverd op 5 februari 2026
De bewaarder van het kadaster en de openbare registers

Aan dit uittreksel kunnen geen betrouwbare maten worden ontleend.
De Dienst voor het kadaster en de openbare registers behoudt zich de intellectuele eigendomsrechten voor, waaronder het auteursrecht en het databankenrecht.

Locatie op de kaart





Bakker Schoon
MAKELAARDIJ

Dorpsstraat 573 | 1723 HB Noord-Scharwoude
(0226) 343455 | info@bakkerschoon.nl | www.bakkerschoon.nl