

WONEN

op maat



Schuitenberg 12 L Roermond



MAAT
MAKELAARS







ROERMOND, SCHUITENBERG 12L

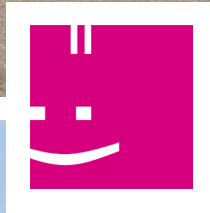
Uniek appartement met twee woonlagen, balkon, tuin, garage én parkeerplaats, midden in de binnenstad!

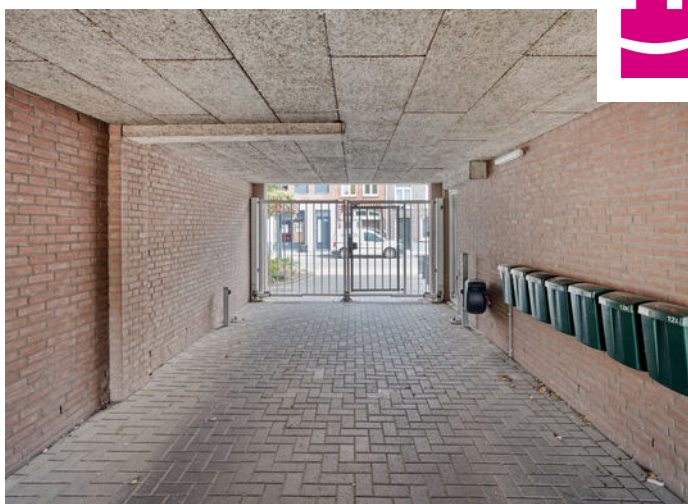
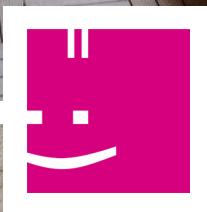
Dit appartement van maar liefst 116 m² verdeeld over twee verdiepingen is echt een zeldzame vondst. Met een royaal balkon een eigen tuin, garage én privéparkeerplaats combineert dit appartement het stadse leven met comfort en praktisch gemak.

Het kleinschalige karakter van het complex zorgt voor rust en privacy, terwijl u tegelijk profiteert van een unieke ligging: midden in het bruisende centrum van Roermond. Stap de deur uit en u bevindt zich direct tussen de winkels, gezellige terrassen en sfeervolle horecagelegenheden.

Tot slot is de bereikbaarheid uitstekend. Binnen enkele minuten rijdt u de N280 of de A73 op, en ook het treinstation ligt op slechts zeven minuten loopafstand.

Inhoud	384 m ³
Woonoppervlakte	116 m ²
Gebouw gebonden buitenruimte	14 m ²
Externe bergruimte	19 m ²
Servicekosten	€ 207,- p/m
Bouwjaar	1989
Energie label	B
Vraagprijs	€ 349.000 k.k.

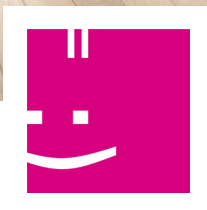




Entree en complex

Achter een afgesloten poort bevindt zich de entree van dit kleinschalige complex. De brievenbussen zitten aan de buitenzijde en via een korte trapopgang, voorzien van traplift bereikt u de overdekte galerij naar de voordeur van het appartement.

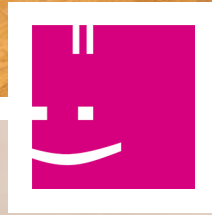




Eerste verdieping

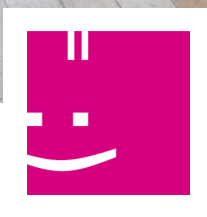
De hal biedt toegang tot de meterkast, een toiletruimte met fonteintje en een handige garderobekast. Vanuit hier loopt u door naar de royale woonkamer van ca. 50 m². Dankzij de grote raampartijen valt hier volop daglicht naar binnen en is er meer dan voldoende ruimte voor een zit- en eetgedeelte. De woonkamer is voorzien van een fraaie parketvloer en geeft via een loopdeur (voorzien van rolluik) toegang tot het balkon én de tuin. Aan de voorzijde ligt de halfopen keuken (ca. 11 m²) in een ruime opstelling. De keuken is uitgerust met een koelkast, vriezer, vijfspots gasfornuis, vaatwasser en combi-oven. Onder de trap bevindt zich een praktische bergkast. Zowel de ramen aan de voorzijde als de achterzijde, zijn voorzien van rolluiken.





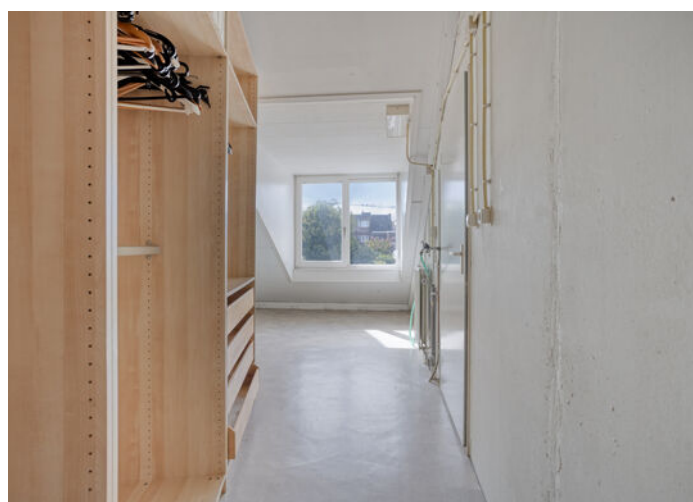


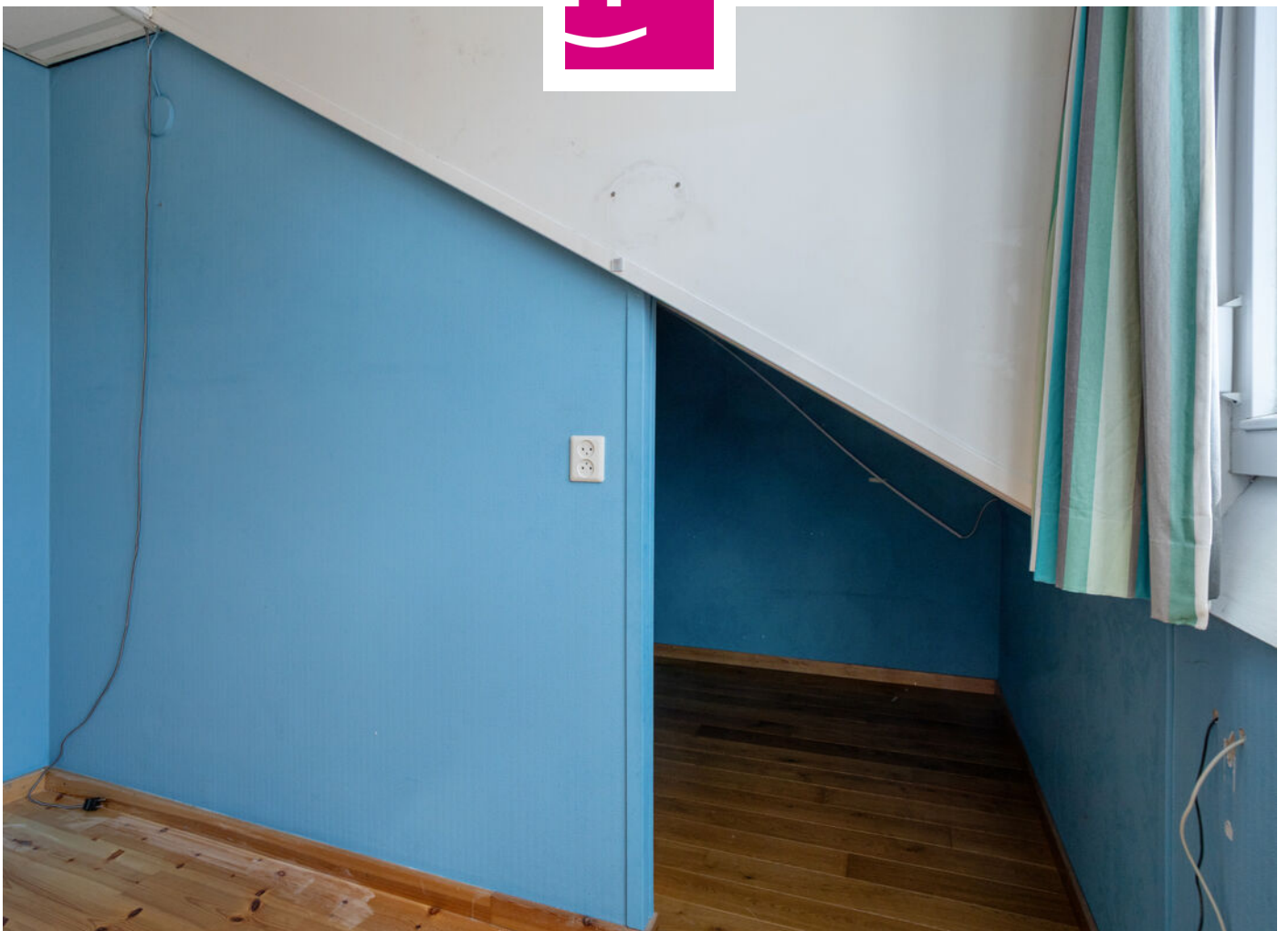




Tweede verdieping

De trapopgang leidt naar de overloop met toegang tot drie slaapkamers en de badkamer. Aan de voorzijde bevindt zich de ruime slaapkamer van ca. 17 m² met houten vloer en een dakkapel. Aan de achterzijde ligt de tweede slaapkamer van ca. 7 m² en ook voorzien van een dakkapel en houten vloer. Via een doorloop vanuit de grote slaapkamer bereikt u de derde slaapkamer van ca. 15 m², momenteel ingericht als kledkamer, met Novilon vloer, dakkapel en aansluiting voor de wasmachine. Alle slaapkamers zijn uitgerust met rolluiken, wat zorgt voor optimale verduistering en comfort. De badkamer is volledig betegeld en voorzien van een douche, wastafel met meubel, toilet en ventilatie.







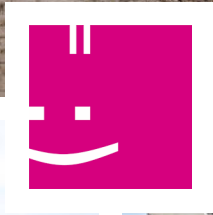


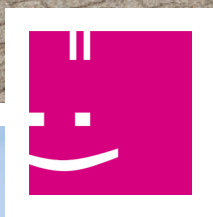
Buitenruimtes

Aan de woonkamer grenst een heerlijk balkon van circa 14 m², gunstig gelegen op het zuidwesten, waar u tot in de late uurtjes van de zon kunt genieten. Vanuit hier leidt een trap naar de eigen tuin: een verrassend groene plek midden in de binnenstad, voorzien van overdekt terras, een zij-ingang en directe toegang tot de garage.

Garage en parkeren

De garage van circa 19 m² beschikt over een automatische deur en is vanuit de tuin bereikbaar. Bovendien hoort er bij het appartement een eigen parkeerplaats, een bijzonder comfortabel extraatje in dit deel van Roermond.







Plattegrond Eerste verdieping



Aan de plattegronden kunnen geen rechten worden ontleend
© Zibber www.zibber.nl



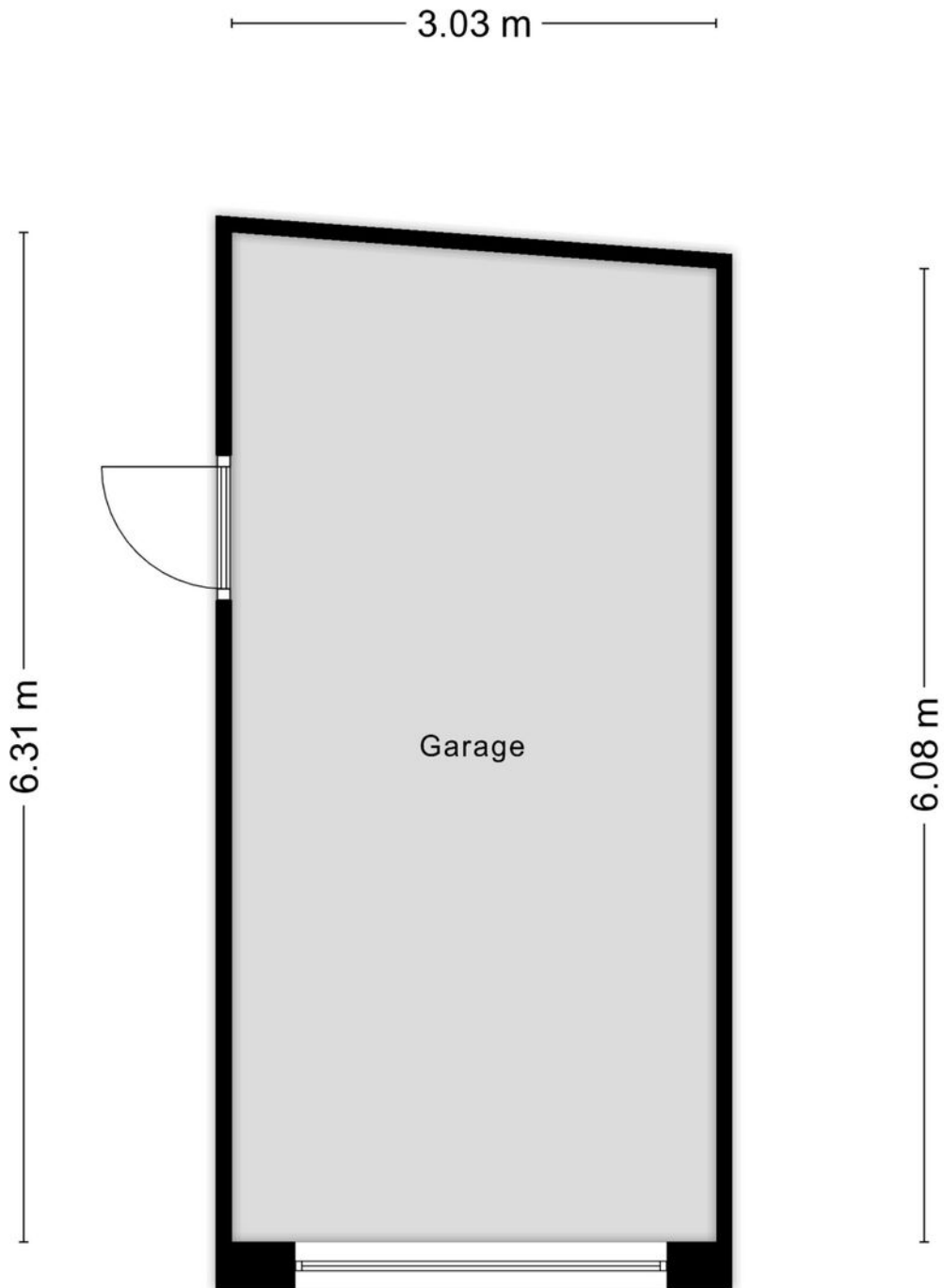
Plattegrond Tweede verdieping



Aan de plattegronden kunnen geen rechten worden ontleend
© Zibber www.zibber.nl



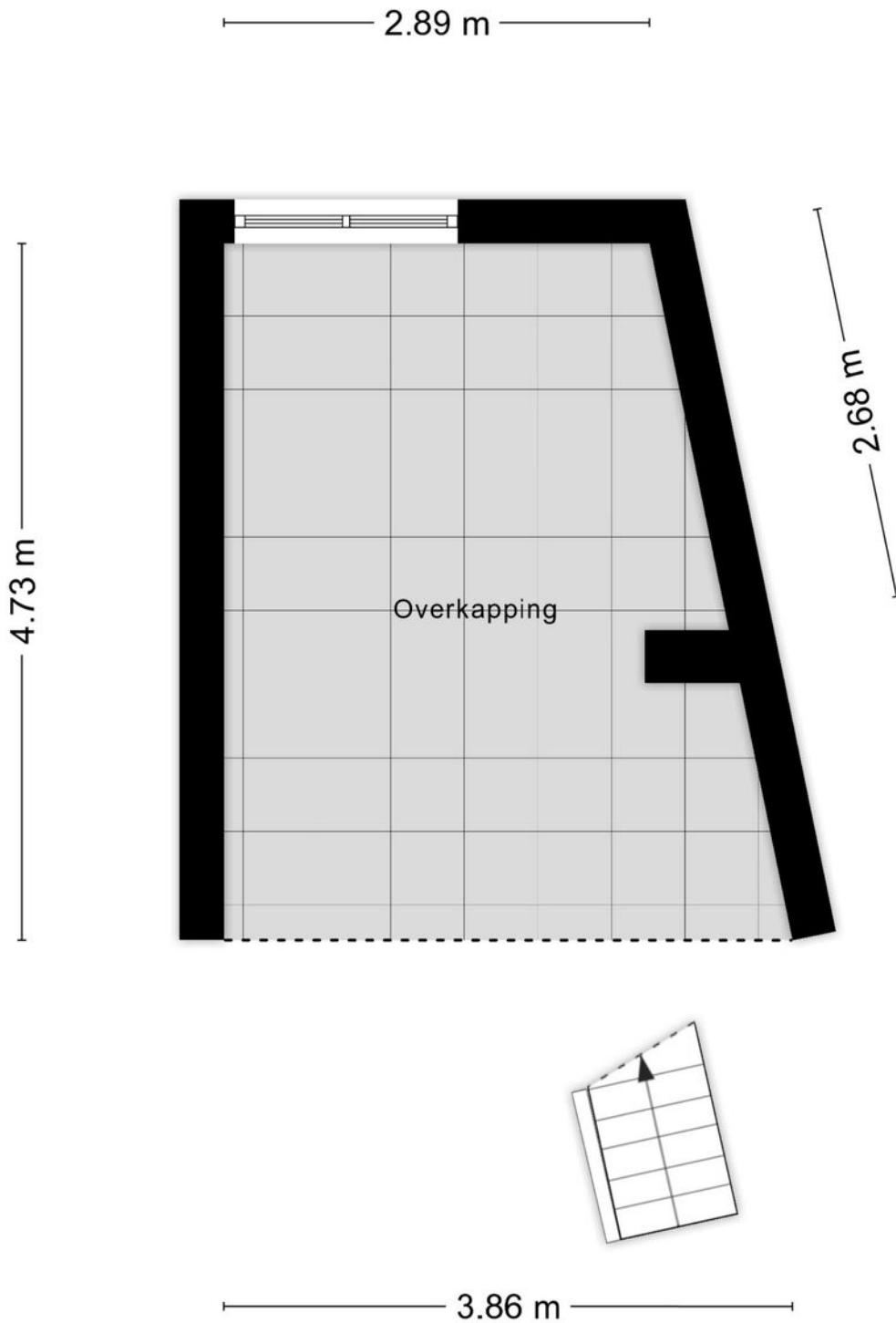
Plattegrond Garage



Aan de plattegronden kunnen geen rechten worden ontleend
© Zibber www.zibber.nl

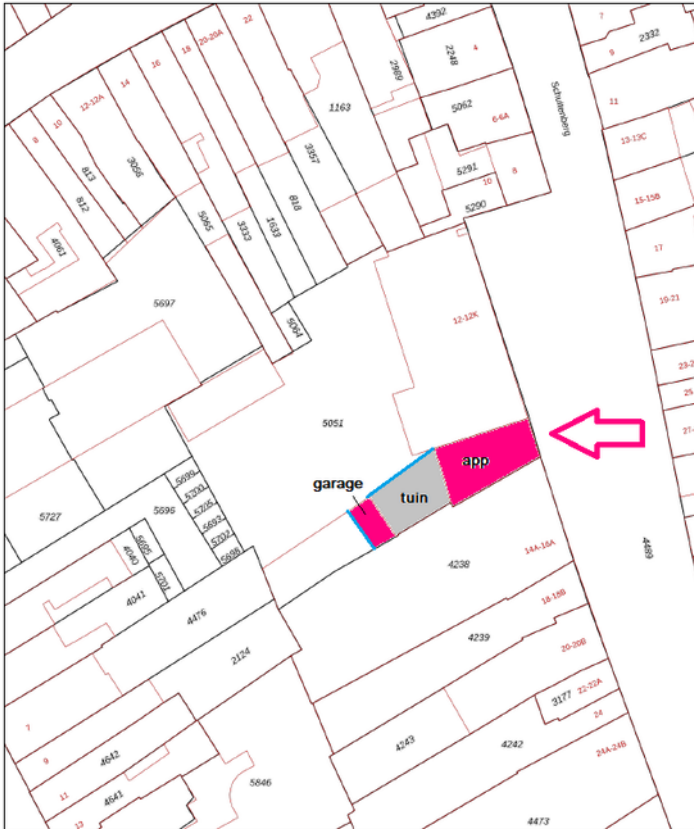


Plattegrond Overkapping



Aan de plattegronden kunnen geen rechten worden ontleend
© Zibber www.zibber.nl

Roermond



Een prachtige stad, die rijk is aan monumenten. Door de eeuwen heen was de stad Hanzestad en hoofdstad van Gelre en nu nog is het de bisschopstad van Limburg. De gemeente Roermond bestaat uit de kernen Roermond, Swalmen, Herten, Maasniel, Leeuwen en Asenray.

Direct voor de poorten van de stad, langs de Maas, ligt een uitgestrekt waterrecreatie-gebied: de Maasplassen. Een aaneenschakeling van kleine en grote meren, gelegen in een groen en weids landschap. Aan de oostkant van de gemeente ligt het schitterende nationaal park: de Meinweg.

Het historische stratenpatroon van de Roermondse binnenstad herbergt een attractief winkelcentrum. Behalve winkelketens, treft u hier een grote diversiteit aan kleinschalige zaken die samen met de vele horeca gelegenheden, het gezellige karakter van de stad bepalen.



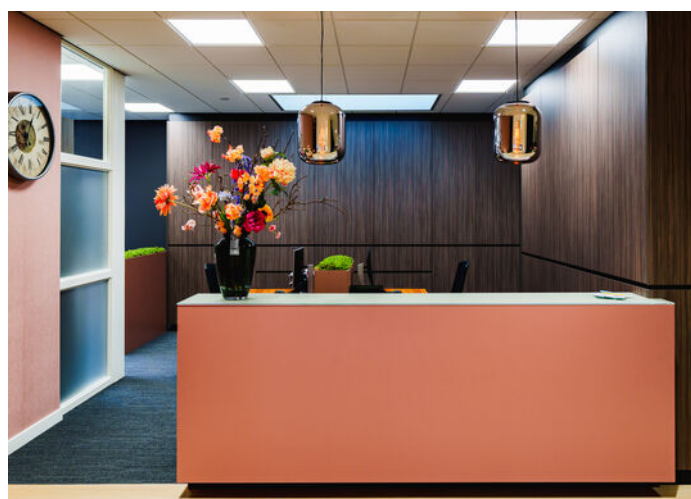


Maat Makelaars

Welkom bij Maat Makelaars, de makelaars en adviseurs die naast de ruime kennis van onroerend goed en jarenlange ervaring, erg veel waarde hechten aan een persoonlijke benadering.

U kunt te allen tijde bij ons terecht voor de aankoop, verkoop of huur van een woning of bedrijfspand, maar ook voor een taxatie, hulp bij het regelen van een hypotheek of velerlei adviezen m.b.t. vastgoed.

We staan u persoonlijk en gericht bij, bij het veranderen van woning of bedrijfspand. Dit doet u natuurlijk niet elke dag. U kunt rekenen op onze tijd en aandacht die dit traject met zich meebrengt. Dit nemen we mee in een advies op Maat!





Veel gestelde vragen

1. Wanneer ben ik in onderhandeling?

U bent pas in onderhandeling met de verkopende partij als deze reageert op uw bod door:

- a) Een tegenbod te doen.
- b) Expliciet te melden dat jullie in onderhandeling zijn.

U bent dus nog niet in onderhandeling als de verkopende makelaar zegt dat hij uw bod met de verkoper zal bespreken.

2. Mag een verkoopmakelaar doorgaan met bezichtigingen als er al over een bod onderhandeld wordt?

Ja, dat mag. Een onderhandeling hoeft namelijk niet tot een verkoop te leiden. Bovendien zal de verkoper waarschijnlijk graag willen weten of er meer belangstelling is. Ook mag er met meerdere geïnteresseerde kopers tegelijkertijd onderhandeld worden. Een NVM-makelaar moet dit wel duidelijk aan alle partijen melden.

Vaak zal de verkopende NVM-makelaar belangstellenden mededelen dat er al een bod ligt of dat er onderhandelingen gaande zijn. De NVM-makelaar doet geen mededelingen over de hoogte van de biedingen. Dit zou overbieden kunnen uitlokken.

3. Wanneer ik de vraagprijs bied, moet de verkoper de woning dan aan mij verkopen?

Nee, de verkoper is niet verplicht de woning dan aan u te verkopen. De Hoge Raad heeft bepaald dat de vraagprijs gezien moet worden als een uitnodiging tot het doen van een bod. Ook als u de vraagprijs biedt, kan de verkoper dus beslissen of hij uw bod wel of niet aanvaardt, of (via zijn makelaar) een tegenbod doet.

4. Kan de verkoper de vraagprijs van een woning tijdens de onderhandeling verhogen?

Ja, de verkoper kan besluiten de vraagprijs te verhogen of te verlagen. Daarnaast heeft u als potentiële koper ook het recht tijdens de onderhandelingen uw bod te verlagen. Zodra de verkopende partij een tegenbod doet, vervalt namelijk uw eerdere bod.

5. Mag een makelaar van de NVM tijdens de onderhandeling het systeem van verkoop wijzigen?

Ja, dat mag. Soms zijn er zo veel belangstellenden die de vraagprijs bieden of benaderen, dat het moeilijk te bepalen is wie de beste koper is. Op dat moment kan de verkoper – op advies van zijn makelaar – besluiten de biedingsprocedure te wijzigen in bijvoorbeeld een inschrijvingsprocedure. In deze procedure krijgen alle bidders een gelijke kans om een bod uit te brengen. De makelaar dient uiteraard eerst eventueel eerder gedane toezeggingen of afspraken na te komen, voordat de procedure veranderd wordt.

6. Moet de makelaar met mij als eerste in onderhandeling als ik de eerste ben die een afspraak maakt voor een bezichtiging? Of als ik als eerste een bod uitbreng?

Nee, dit hoeft niet. De verkoper bepaalt samen met de verkopende makelaar met wie hij in onderhandeling gaat. Vraag als koper de verkopende makelaar van te voren naar de verkoopprocedure die gehanteerd wordt om teleurstelling te voorkomen.

7. Hoe komt de koop tot stand?

Als verkoper en koper het eens zijn over de belangrijkste zaken - onder andere prijs, leveringsdatum, ontbindende voorwaarden en eventuele afspraken over roerende zaken -, dan legt de verkopende NVM-makelaar de afspraken vast in de koopovereenkomst. Pas als beide partijen de koopovereenkomst hebben ondertekend, komt de koop tot stand.

Ontbindende voorwaarden zijn een belangrijk aandachtspunt. Als u deze opgenomen wilt hebben in de koopovereenkomst, dan moet u dit meenemen in de onderhandelingen. Als koper krijgt u niet automatisch een ontbindende voorwaarde. Koper en verkoper moeten het eens zijn over aanvullende afspraken en ontbindende voorwaarden voordat de koopovereenkomst wordt opgemaakt. Voorbeelden van ontbindende voorwaarden zijn:

- Financieringsvoorbehoud.
- Geen huisvestingsvergunning.
- Negatieve uitkomst van een bouwkundige keuring.
- Het niet verkrijgen van Nationale Hypotheekgarantie.
- NVM No-Risk clausule.

De koop komt pas tot stand op het moment dat de koopovereenkomst door beide partijen is ondertekend. Dit vloeit voort uit de Wet Koop onroerende



zaak en heet het schriftelijkheidsvereiste. Een mondelinge of per e-mail bevestigde afspraak is dus niet voldoende.

Zodra de verkoper en de koper de koopovereenkomst hebben ondertekend en de koper (en eventueel de notaris) een afschrift van de overeenkomst heeft ontvangen, treedt voor de particuliere koper de wettelijke bedenktijd in werking (zie vraag 8). Binnen deze tijd kunt u als koper alsnog afzien van de koop. Na deze tijd is de koop definitief rond, tenzij de ontbindende voorwaarden van toepassing zijn.

8. Wat houdt de drie dagen bedenktijd voor de koper precies in?

De wettelijk vastgestelde drie dagen bedenktijd houdt in dat u als koper zonder opgaaf van redenen de koop kunt ontbinden. De bedenktijd van drie dagen gaat in zodra een kopie van de getekende koopovereenkomst aan de koper ter hand is gesteld. De bedenktijd kan langer duren dan drie dagen als deze eindigt op een zaterdag, zondag of algemeen erkende feestdag. Hiervoor zijn regels opgesteld. De NVM-makelaar kan precies aangeven tot wanneer de bedenktijd loopt.

9. Wat is de NVM No-Risk clause?

Veel mensen durven geen woning te kopen voordat hun eigen huis verkocht is en stappen daardoor bij voorbaat niet over naar een andere woning. Koopt u met de NVM No-Risk clause dan kunt u die overstap vaak wel maken. De NVM No-Risk clause is een ontbindende voorwaarde. Deze voorwaarde voorkomt dat de koper met dubbele lasten komt te zitten.

De koper kan de koop ontbinden als de verkoop van zijn huidige woning onverwacht langer duurt. De verkoper dient uiteraard eerst akkoord te gaan met deze ontbindende voorwaarde in de koopovereenkomst. Tijdens de looptijd van de NVM No-Risk clause doet de koper al het mogelijke om zijn huis te verkopen. De verkoper gaat gedurende die tijd door met de verkoop van het reeds verkochte huis.

Vindt de verkoper een andere koper, die onder gelijke voorwaarden het huis wil kopen, zonder de No Risk clause, dan krijgt de eerste koper bedenktijd om de koop definitief te maken óf om af te zien van de koopovereenkomst. In het laatste geval verkoopt de verkoper vervolgens het huis aan de tweede koper.

10. Mag ik als koper advies van de verkopende makelaar verwachten?

De verkopende makelaar vertegenwoordigt de belangen van de verkoper. Hij zal de verkoper adviseren tijdens het verkoopproces. De verkopende makelaar kan en mag daarom niet tegelijkertijd uw belangen behartigen. Als u dus begeleiding en advies wilt tijdens het aankoopproces, dan is het verstandig zelf een aankopende NVM-makelaar in te schakelen.

11. Hoe wordt het aantal vierkante meters van een woning bepaald?

NVM-makelaars zijn verplicht het aantal vierkante meters van een woning te meten volgens een branchebreed afgesproken meetinstructie. Deze instructie beschrijft precies wat er wel of niet wordt meegerekend als gebruiksoppervlakte van een woning of appartement. Hierbij wordt onderscheid gemaakt naar vier ruimten:

- Woonruimte, zoals woon- en slaapkamers, wc, gang en meterkast.
- Overige inpandige ruimte, zoals aangebouwde garage en zolder met vlizotrap.
- Gebouwgebonden buitenruimte, zoals balkon en loggia.
- Externe bergruimte, zoals losstaande schuur en losstaande garage.

Aandachtspunt bij het bepalen van de gebruiksoppervlakte is bijvoorbeeld dat alleen daar wordt gemeten waar de hoogte minimaal 1,5 meter is. De buitenmuren worden niet meegemeten, de binnenmuren wel. Nissen kleiner dan 0,5 m² worden genegeerd. Op www.nvm.nl vind je meer informatie over het bepalen van de gebruiksoppervlakte.

Documentatie Deze brochure is met zorg samengesteld. Voor de juistheid van de verstrekte informatie zijn wij in de regel in grote mate afhankelijk van derden. De vermelde informatie is van algemene aard en is niet meer dan een uitnodiging om in onderhandeling te treden. Aan de inhoud van deze informatie kunnen geen rechten worden ontleend.

Informatie Tenslotte, een woning koopt u maar een paar keer in uw leven; wij willen u daarom graag deskundig adviseren.

Voor meer informatie en/of het maken van een afspraak kunt u contact met ons opnemen!

MAAT MAKELAARS

Minderbroederssingel 19

6041 KH Roermond

T 0475 - 35 19 70

info@maatmakelaars.nl

www.maatmakelaars.nl

TAXATIE

AANKOOPBEGELEIDING

VERKOOP

VERHUUR

