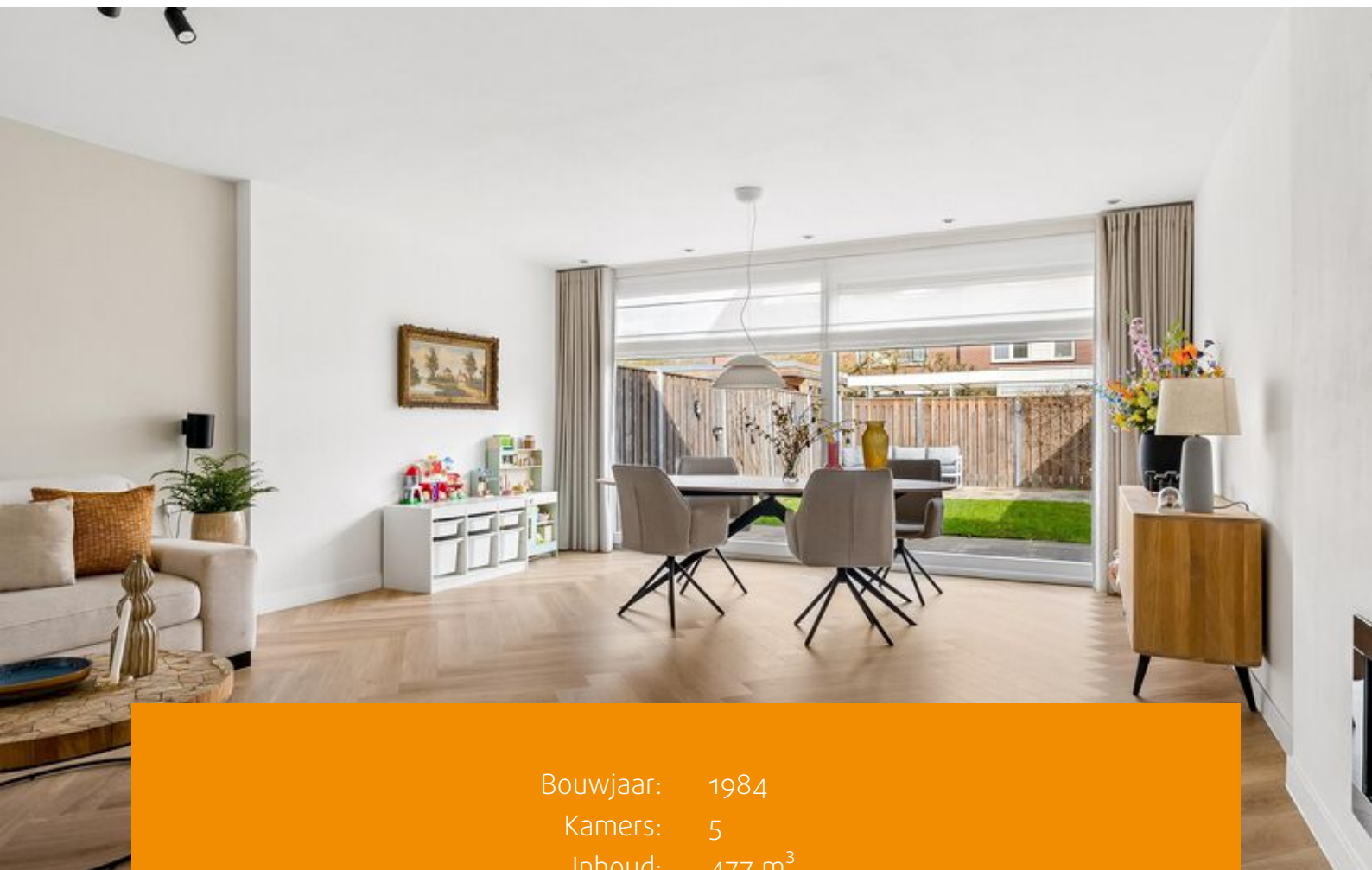




ALMERE
Petmolenstraat 28

Kenmerken & specificaties



Bouwjaar: 1984
Kamers: 5
Inhoud: 477 m³
Woonoppervlakte: 128 m²
Perceeloppervlakte: 188 m²

Bieden vanaf prijs: € 450.000 k.k.



De woning is met veel aandacht en zorg gemoderniseerd. De vernieuwde keuken, badkamer en vloerafwerking geven het huis meteen een prettige, eigentijdse uitstraling. Alle leidingen (water, elektra en afvoer) zijn vervangen en de meterkast is volledig vernieuwd. De lichte uitbouw met brede kunststof schuifpui, de visgraat PVC-vloer en de kunststof kozijnen (2024) met dubbel glas zorgen ervoor dat je direct merkt hoe comfortabel en huiselijk dit thuis aanvoelt.

De ligging is ideaal: binnen enkele minuten fietsen bereikt u het Meridiaanpark, diverse basisscholen, het Oostvaarders College, NS-station Almere-Buiten, sportcentrum met zwembad De Vrijbouter, het winkelcentrum van Almere-Buiten en woonboulevard Doemere. Alle dagelijkse voorzieningen liggen letterlijk om de hoek.

Indeling begane grond:

Via de hal bereikt u het toilet, de meterkast, de trapopgang en de woonkamer. Aan de voorzijde bevindt zich de moderne keuken (2023), uitgerust met hoogwaardige inbouwapparatuur zoals een Bora kookplaat met geïntegreerde afzuiging, oven, combimagnetron, koelkast, Quooker met 7-liter boiler en vaatwasser. Het keramieken werkblad en de vele opbergmogelijkheden maken het geheel compleet.

De uitgebouwde woonkamer is een heerlijke leefruimte met visgraat PVC-vloer en een fraaie cinewall. De brede schuifpui (2022) zorgt voor veel lichtinval en een directe verbinding met de achtertuin.

Eerste verdieping:

De overloop geeft toegang tot ruime slaapkamers en de vernieuwde badkamer. De grootste slaapkamer beschikt over een praktische inloopkast.

De moderne badkamer (2024) is voorzien van tegelwerk tot plafondhoogte en een ruime inloopdouche, dubbele wastafel met meubel, tweede toilet en vloerverwarming.

Tweede verdieping:

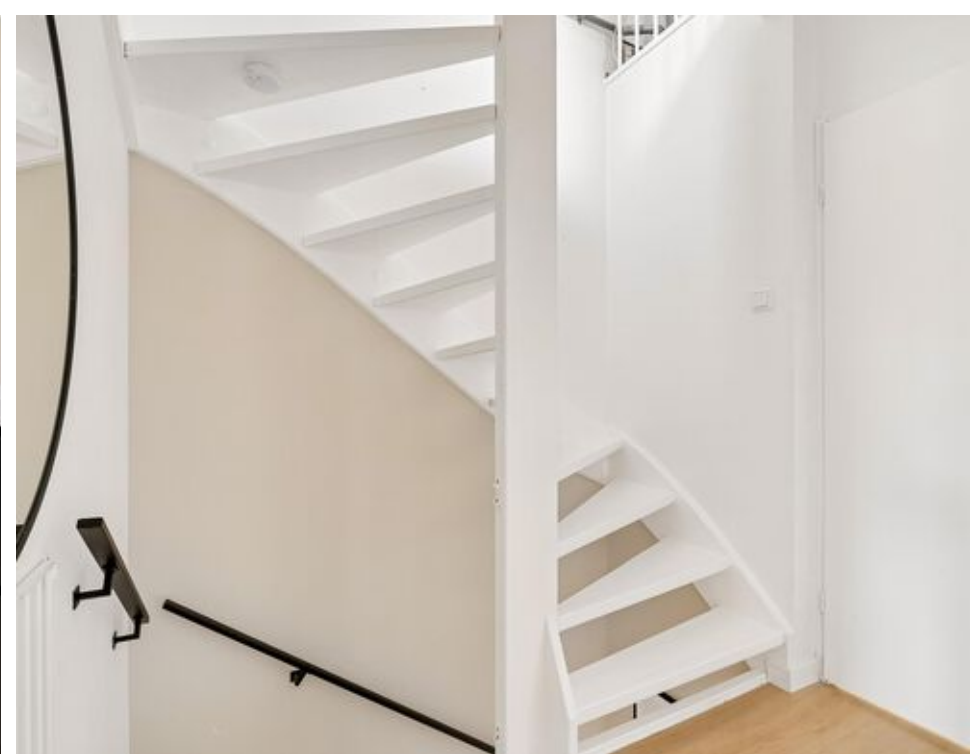
Op de voorzolder vindt u de cv-ketel, de wasmachineaansluiting en toegang tot een extra slaapkamer. De huidige slaapkamer is royaal van formaat. Met een dakkapel is het mogelijk hier twee aparte kamers te realiseren. De verdieping is afgewerkt met een nette laminaatvloer.

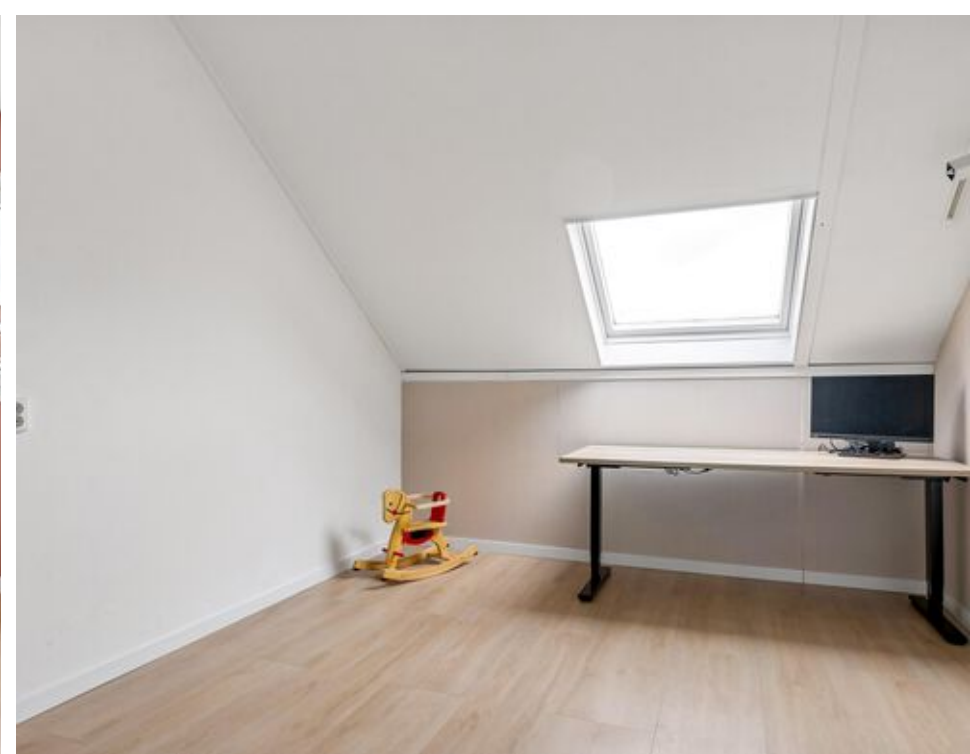
Bijzonderheden

- Let op: bieden vanaf prijs;
- Grotendeels gemoderniseerd in 2022;
- Moderne keuken (2023) met hoogwaardige inbouwapparatuur;
- Vernieuwde badkamer (2024) met dubbele wastafel;
- Nagenoeg volledig voorzien van onderhoudsarme kunststof kozijnen;
- Binnen- en buitenschilderwerk volledig gedaan in 2025;
- Cv-combiketel uit 2008 (eigendom);
- Voorzien van 9 zonnepanelen;
- Aanvaarding in overleg.









Plattegronden

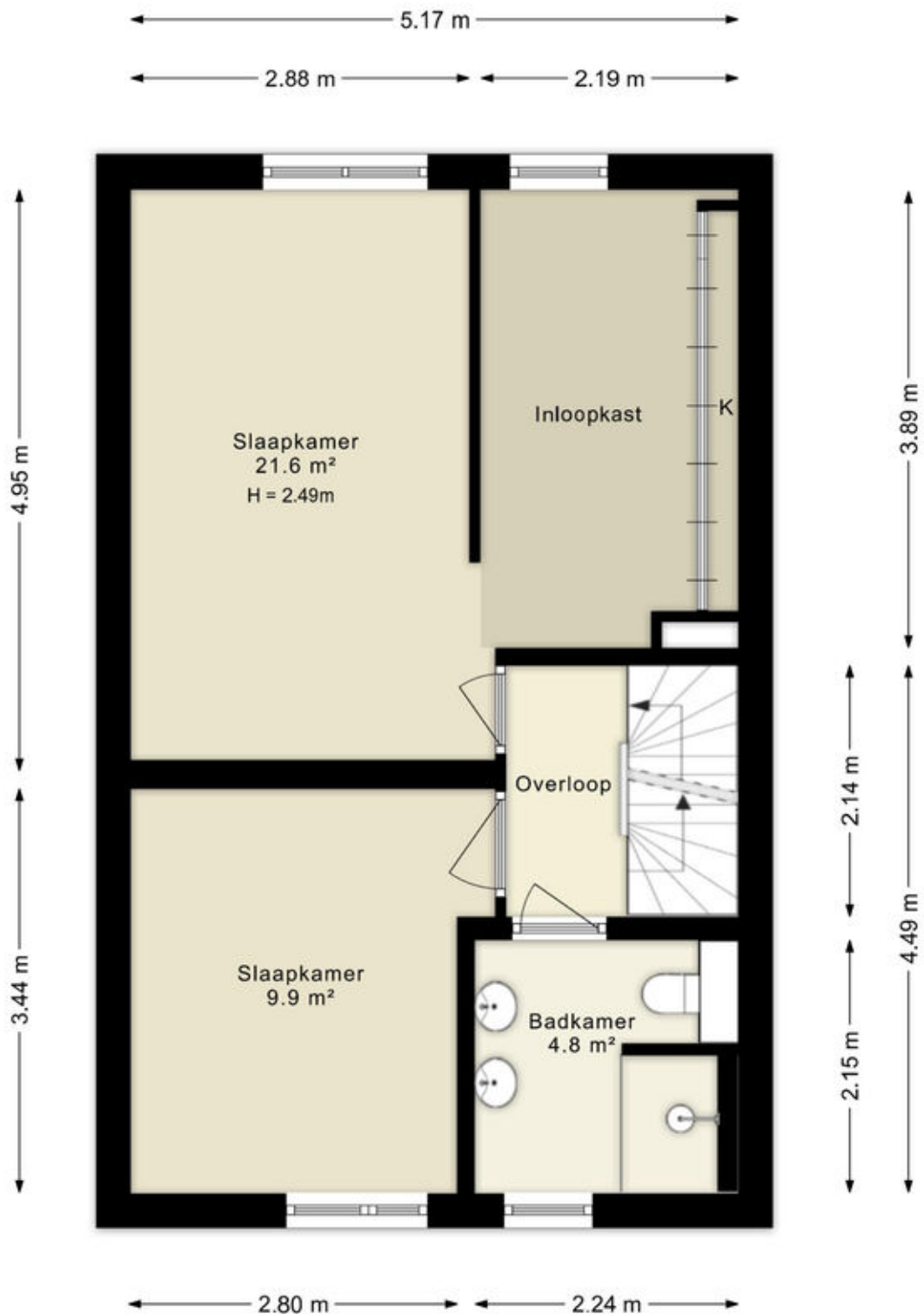


Deze plattegronden zijn uitsluitend bedoeld als indicatie van de woninginrichting. De symbolen voor (in)kramen, deuren, keuken- en sanitaire onderdelen tonen alleen de positie van de voorziening, niet het exacte type of de exacte afmetingen; al deze elementen zijn bij benadering geplaatst.

Alle loopvlakke/maten zijn vereenvoudigd. Getoonde oppervlaktewerten bij schuine daken zijn berekend tot de 150 cm-hoogtelijn.

© HJUB House Visuals 2026

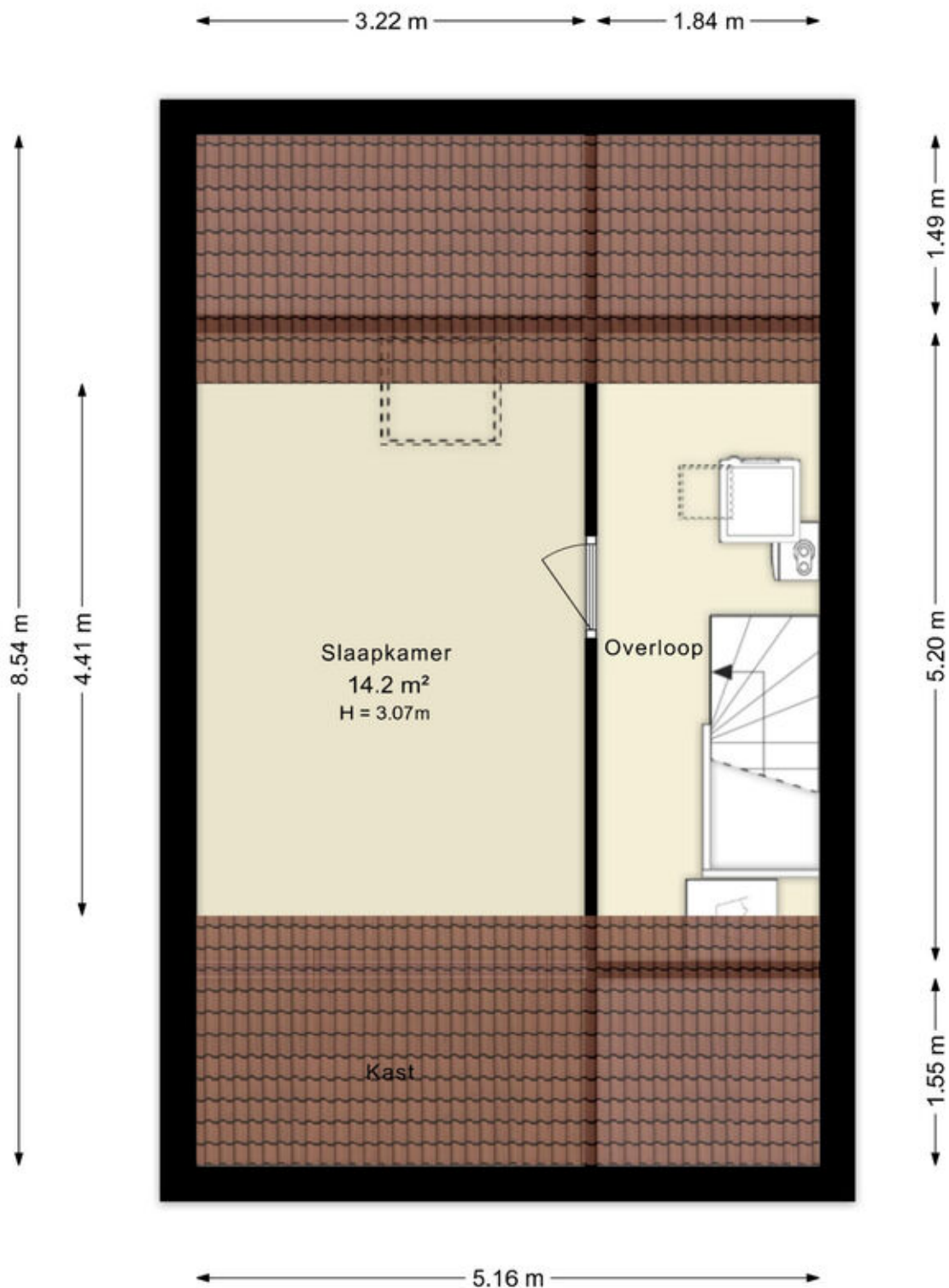
Plattegronden



Deze plattegronden zijn uitsluitend bedoeld als indicatie van de woningindeling. De symbolen voor (dak)ramen, deuren, keuken- en sanitaire onderdelen tonen alleen de positie van de voorziening, niet het exacte type of de exacte afmetingen; al deze elementen zijn bij benadering geplaatst.

Alle (oppervlakte)maten zijn vereenvoudigd. Getoonde oppervlaktematoren bij schuine daken zijn berekend tot de 150 cm-hoogtelijn.

Plattegronden



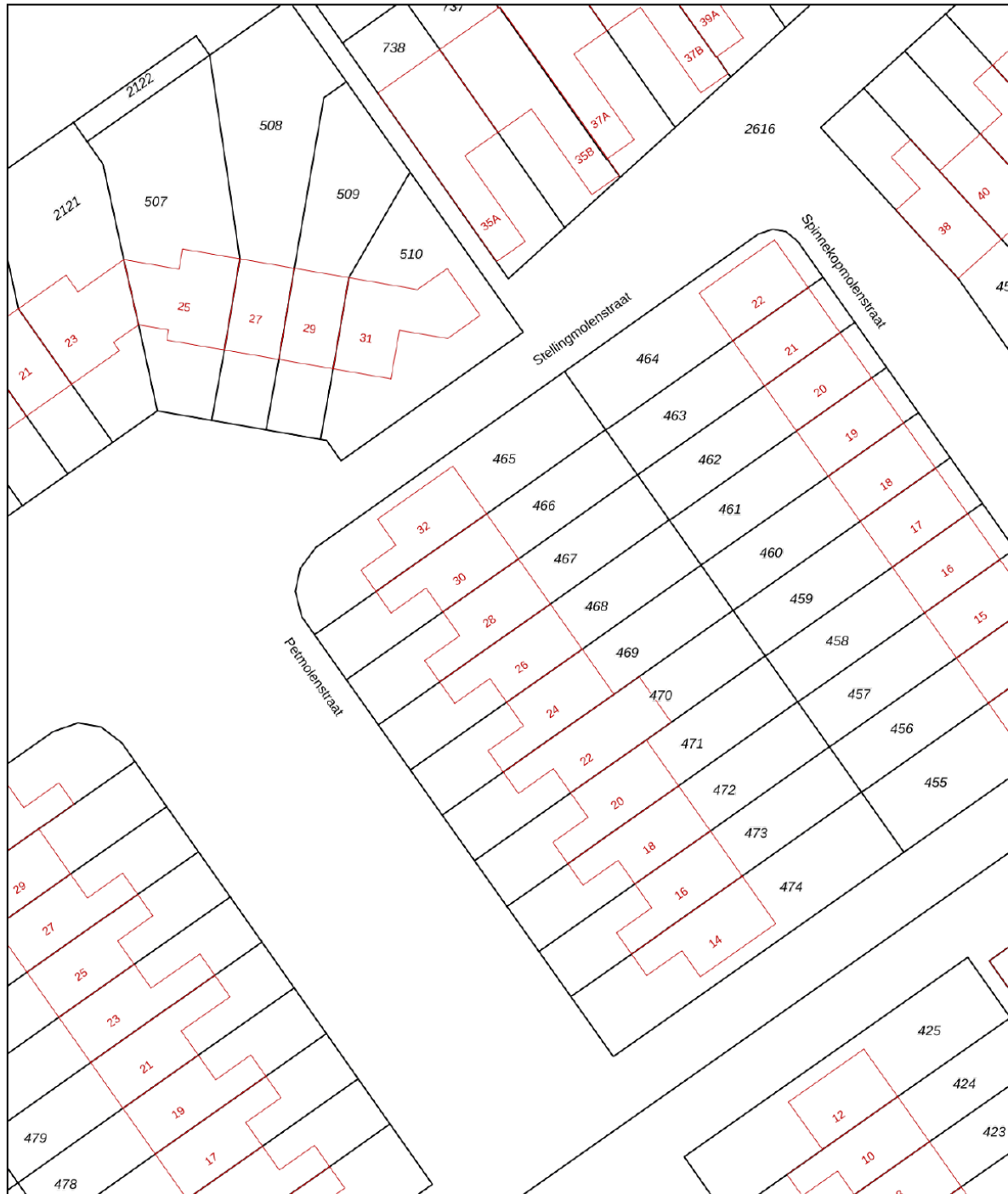
Deze plattegronden zijn uitsluitend bedoeld als indicatie van de woningindeling. De symbolen voor (dak)ramen, deuren, keuken- en sanitaire onderdelen tonen alleen de positie van de voorziening, niet het exacte type of de exacte afmetingen; al deze elementen zijn bij benadering geplaatst.

Alle (oppervlakte)maten zijn vereenvoudigd. Getoonde oppervlaktewmaten bij schuine daken zijn berekend tot de 150 cm-hoogtelijn.

Kadastrale kaart

Kadastrale kaart


Uw referentie: ---



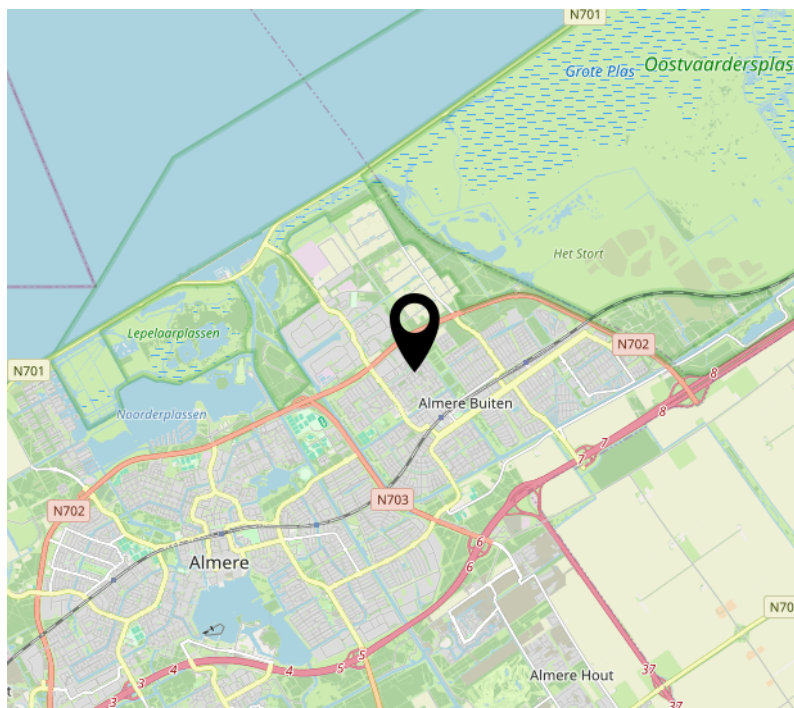
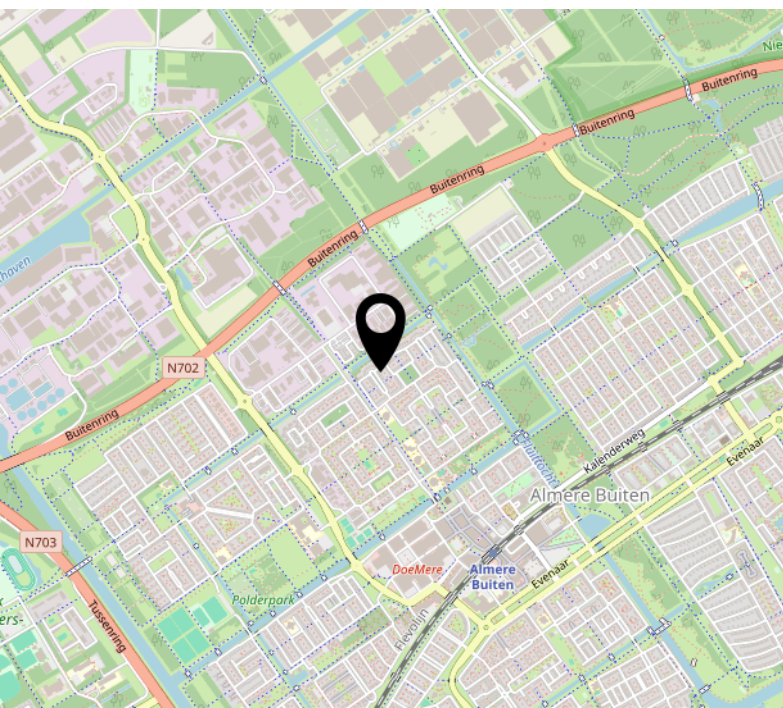
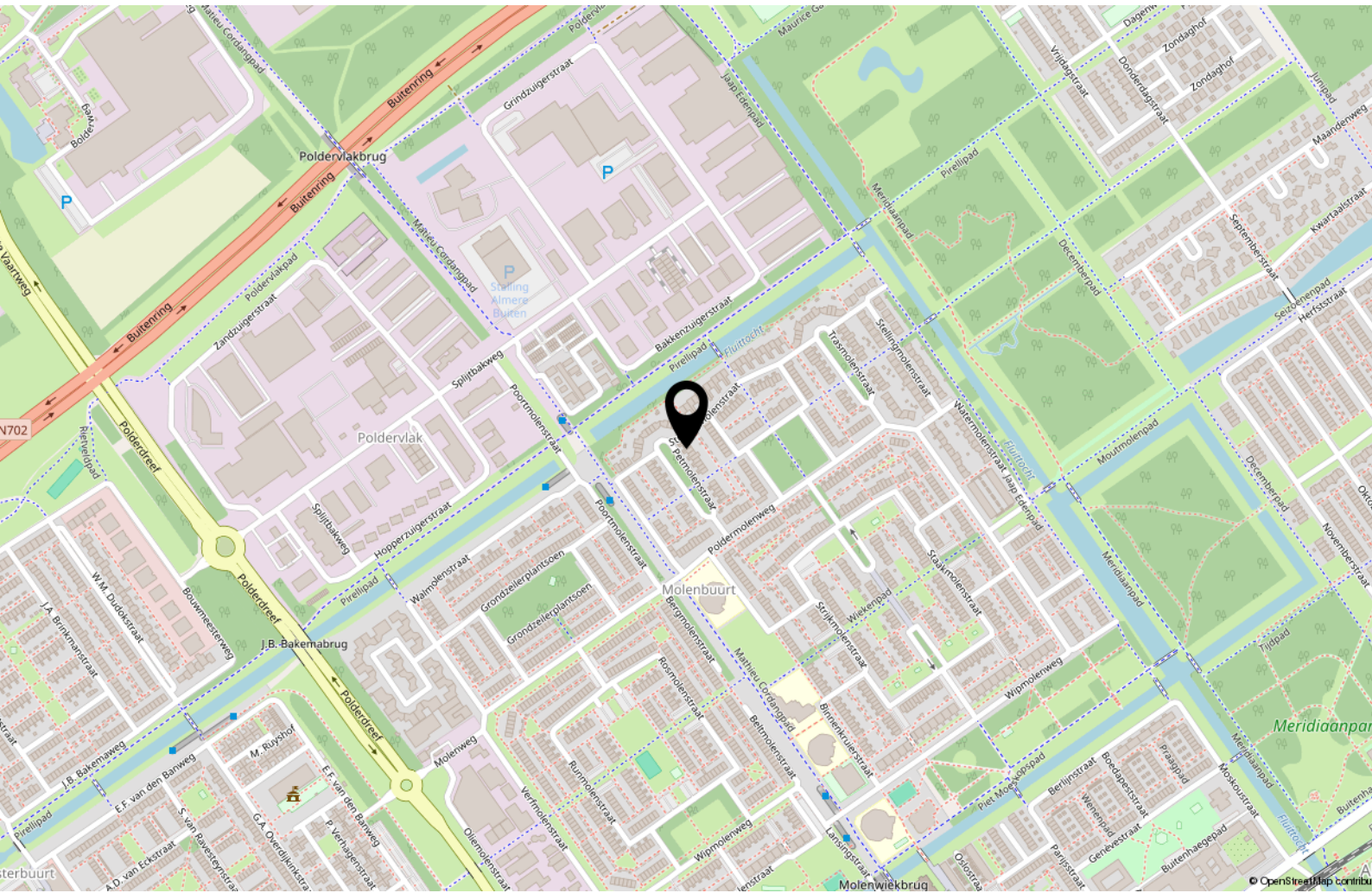
12345 Perceelnummer	Deze kaart is noordgericht	Schaal 1: 500	
25 Huisnummer		Kadastrale gemeente Almere	
— Vastgestelde kadastrale grens		Sectie M	
— Voorlopige kadastrale grens		Perceel 467	
— Administratieve kadastrale grens			
— Bebouwing			

Voor een eensluitend uittreksel, geleverd op 19 februari 2026
De bewaarder van het kadaster en de openbare registers

Aan dit uittreksel kunnen geen betrouwbare maten worden ontleend.
De Dienst voor het kadaster en de openbare registers behoudt zich de intellectuele
eigendomsrechten voor, waaronder het auteursrecht en het databankenrecht.



Locatie op de kaart



Lijst van zaken

	Blijft achter	Gaat mee	Ter overname
Woning - Interieur			
(Voorzet) openhaard met toebehoren	X		
Designradiator(en)			X
Verlichting, te weten			
- inbouwspots/dimmers		X	
- opbouwspots/armaturen/lampen/ dimmers			X
- losse (hang)lampen			X
- Alle Philips Hue verlichting (spots binnen, spots buiten, lamp eettafel, etc)		X	
(Losse)kasten, legplanken, te weten			
- Ingebouwde kasten op kleine en grote slaapkamer eerste verdieping	X		
-	X		
Raamdecoratie/zonwering binnen, te weten			
- gordijnrails			X
- gordijnen			X
- overgordijnen			X
- vitrages			X
- rolgordijnen			X
- (losse) horren/rolhorren	X		
Vloerdecoratie, te weten			
- parketvloer	X		
- houten vloer(delen)	X		
- laminaat	X		
Overig, te weten			
- spiegelwanden			X
- Traphekjes (2x) + 2 nog nieuw in verpakking			X

Lijst van zaken

	Blijft achter	Gaat mee	Ter overname
Woning - Keuken			
Keukenblok (met bovenkasten)	X		
Keuken (inbouw)apparatuur, te weten			
- kookplaat	X		
- oven	X		
- combi-oven/combimagnetron	X		
- koelkast	X		
- vriezer			X
- vaatwasser	X		
- Quooker	X		
- koffiezetapparaat			X
Woning - Sanitair/sauna			
Toilet met de volgende toebehoren			
- toilet	X		
- toiletrolhouder	X		
- fontein	X		
Badkamer met de volgende toebehoren			
- douche (cabine/scherm)	X		
- wastafel	X		
- wastafelmeubel	X		
- toiletkast	X		
- toilet	X		
- toiletrolhouder	X		
Woning - Exterieur/installaties/veiligheid/ energiebesparing			
Brievenbus	X		
(Voordeur)bel			X
(Veiligheids)sloten en overige inbraakpreventie	X		
Rookmelders	X		

Lijst van zaken

	Blijft achter	Gaat mee	Ter overname
Zonnepanelen	X		
Oplaadpunt elektrische auto	X		
Warmwatervoorziening, te weten			
- CV-installatie	X		
- boiler	X		
Tuin - Inrichting			
Tuinaanleg/bestrating	X		
Beplanting	X		
Tuin - Verlichting/installaties			
Buitenverlichting	X		
Philips Hue peertjes (op schutting) en spotjes in uitbouw		X	
Tuin - Overig			
Overige tuin, te weten			
- (sier)hek	X		
- Stroomkabel, stopcontacten	X		

Over ons



Onze roots gaan terug naar 1975. Onze organisatie startte dat jaar als een echt familiebedrijf en eerste makelaar van Flevoland. We groeiden uit tot een organisatie met 80 medewerkers in Almere, Amsterdam, Dronten, Lelystad en Zwolle. We zijn in ons DNA altijd een familiebedrijf gebleven met service hoog in het vaandel. Klanttevredenheid is een van onze belangrijkste graadmeters. Op de gemiddelde 9- die we op Funda van onze opdrachtgevers krijgen, zijn we dan ook erg trots. Al een aantal jaren op rij worden we door Vastgoed uitgeroepen tot de nummer 1 makelaar van Almere.

Trots op onze stad

Almere is de afgelopen jaren steeds populairder geworden. Of het nu om starters gaat die hun eerste studio kopen, gezinnen uit Amsterdam die in onze stad de ruimte en het groen opzoeken of fervente Almeerders die de stad voor geen goud willen verlaten en toe zijn aan een volgende stap in hun wooncarrière.

In die stad mogen wij wonen en werken!

Ons team

We werken met uiteraard een deskundig team van makelaars en gedreven ondersteuning die tot het uiterste gaan om onze opdrachtgevers van dienst te zijn. Dat lukt niet altijd van 9 tot 17 en dat hoeft ook niet. We zijn met een heel team, waardoor we ook 's avonds en op zaterdag afspraken kunnen maken. Net wanneer het jou het beste uitkomt.

We wensen je veel succes met de zoektocht naar je nieuwe huis! Uiteraard staan we graag voor je klaar wanneer je advies kunt gebruiken!



Contact

Randstad 2301,
1314 BN Almere
Tel: 036 533 0077
www.vanderlinden.nl
info.almere@vanderlinden.nl

