

Welkom



Stationsweg 80

Hoofddorp



Vanaf vraagprijs € 475.000 k.k.

Kenmerken

WOONOPPERVLAKTE
74 m²

PERCEELOPPERVLAKTE
122 m²

INHOUD
268 m³

AANTAL SLAAPKAMERS
3

BOUWJAAR
1935

ENERGIELABEL
D



Omschrijving

Let op: dit betreft een VANAF prijs.

TE KOOP | Instapklaar wonen met karakter

Deze jaren 30 woning is door de jaren heen goed onderhouden en recent op smaakvol niveau gemoderniseerd. Met een gloednieuwe keuken en badkamer is het hier simpelweg: uitpakken en wonen.

Via de voortuin bereik je de entree en hal. De lichte woonkamer met visgraat pvc-vloer staat in open verbinding met de vernieuwde en uitgebreide keuken, voorzien van diverse inbouwapparatuur. Denk hierbij aan o.a. een inductiekookplaat en wijnkoelkast. Dankzij de slimme indeling ontstaat een ruimtelijk en prettig leefgedeelte. Daarnaast is de woonkamer voorzien van een airco, voor verwarming én verkoeling. Praktisch is de verdiepte trapkast.

Aan de achterzijde bevindt zich een nette, recent vernieuwde badruimte met inloopdouche, dubbel wastafelmeubel en handdoekradiator, evenals een separaat toilet en opstelplaats voor wasmachine en droger. Vanuit hier heb je toegang tot de ruime zonnige tuin op het zuidoosten – dus zon van ochtend tot namiddag. In de tuin staat tevens een oude perenboom, diverse appelbomen en andere fruitbomen.

Via de tweede hal bereik je de eerste verdieping met overloop, een goede kamer aan de voorzijde en een ruime slaapkamer aan de achterzijde met dakkapel, vaste kast en toegang tot een buitenruimte. Ook deze is voorzien van een airco voor verwarming én verkoeling.

Op de tweede verdieping bevindt zich verrassend een derde slaapkamer, voorzien van een strakke vloer en twee grote dakramen.

Bijzonderheden:

- Bouwjaar 1935
- Energielabel D
- Woonoppervlakte ca. 74 m²
- Perceeloppervlakte 122 m²
- HR CV-ketel bouwjaar: 2019
- Oplevering in overleg

Kortom: een sfeervolle en instapklare woning op een fijne plek

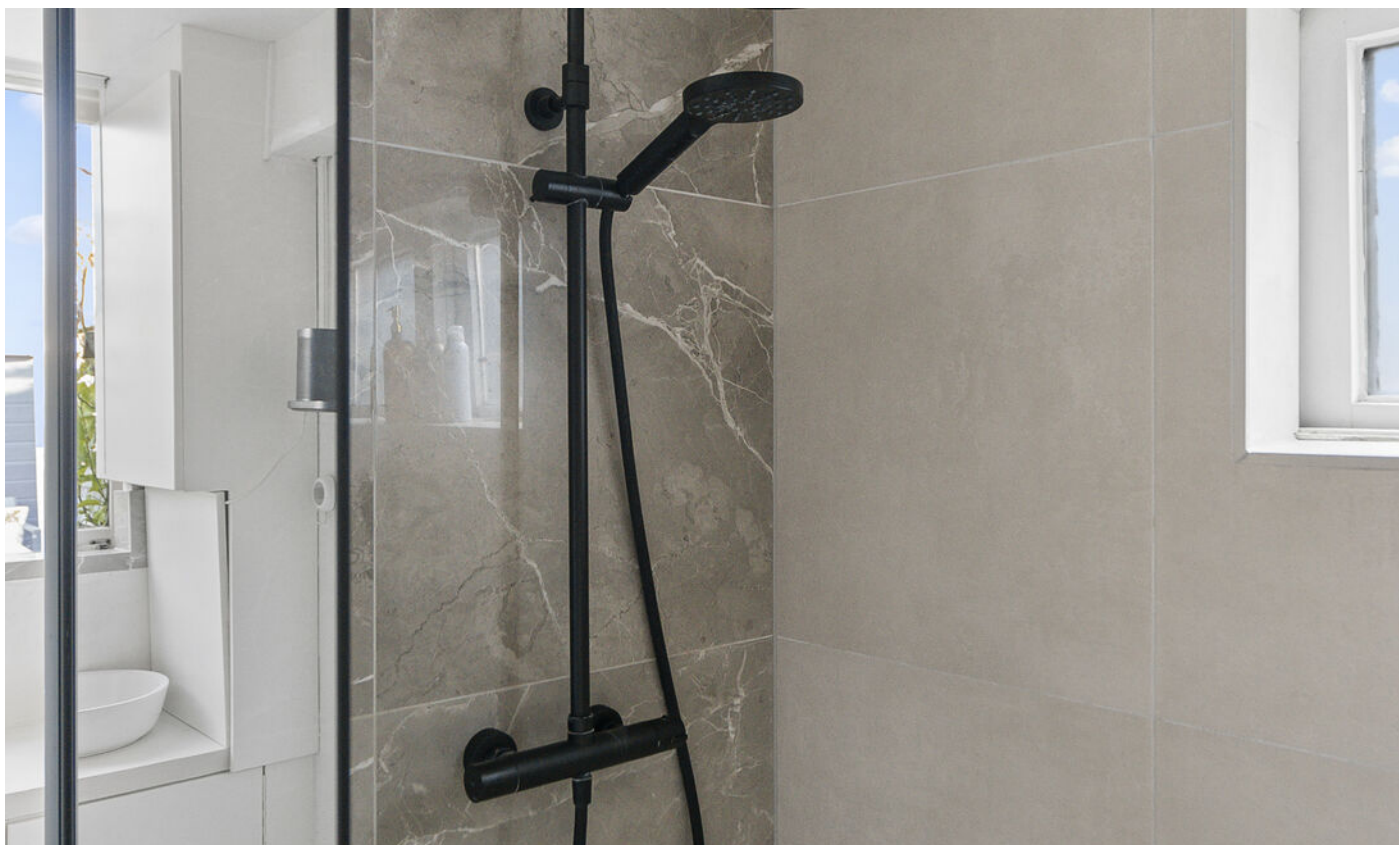




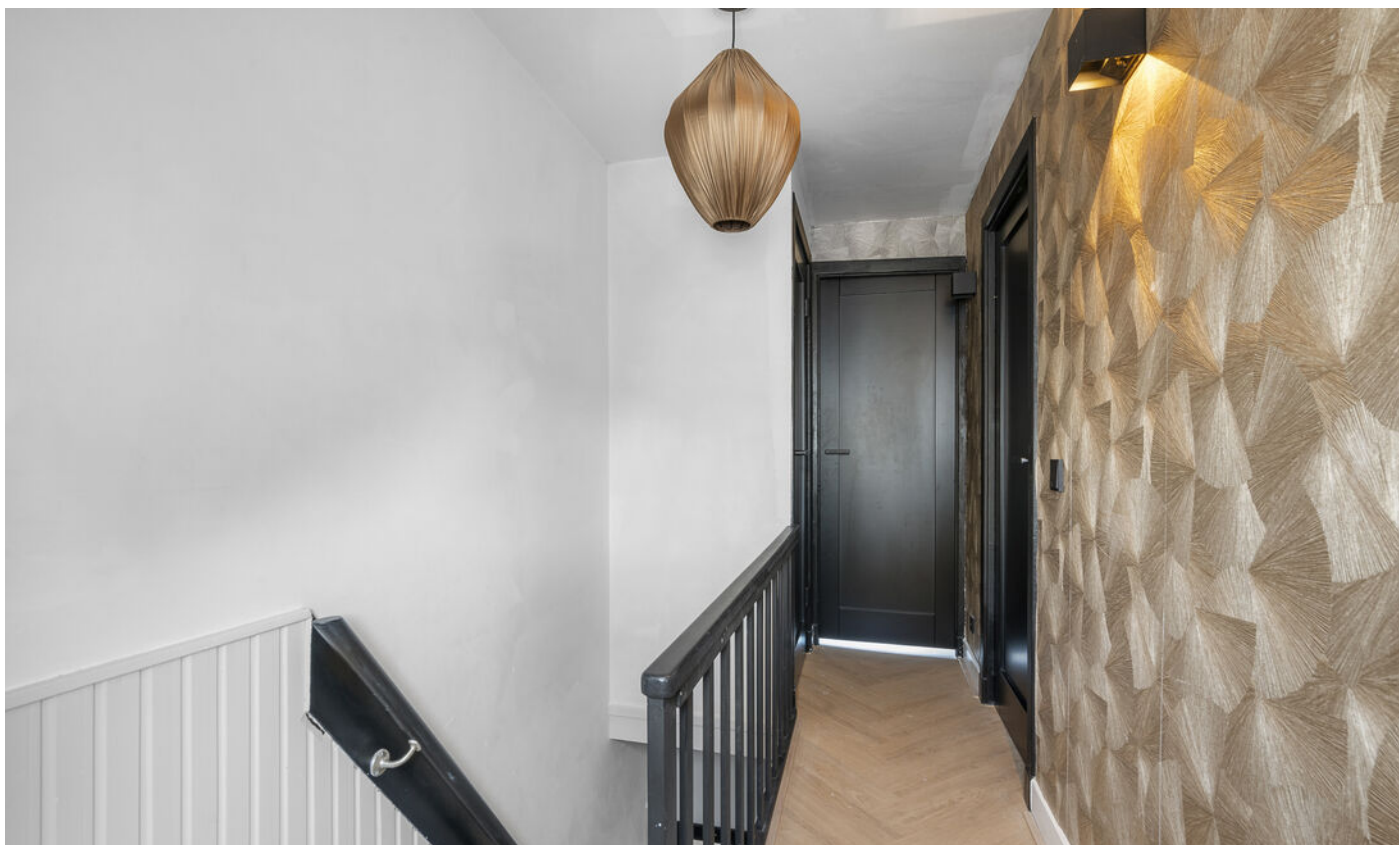


























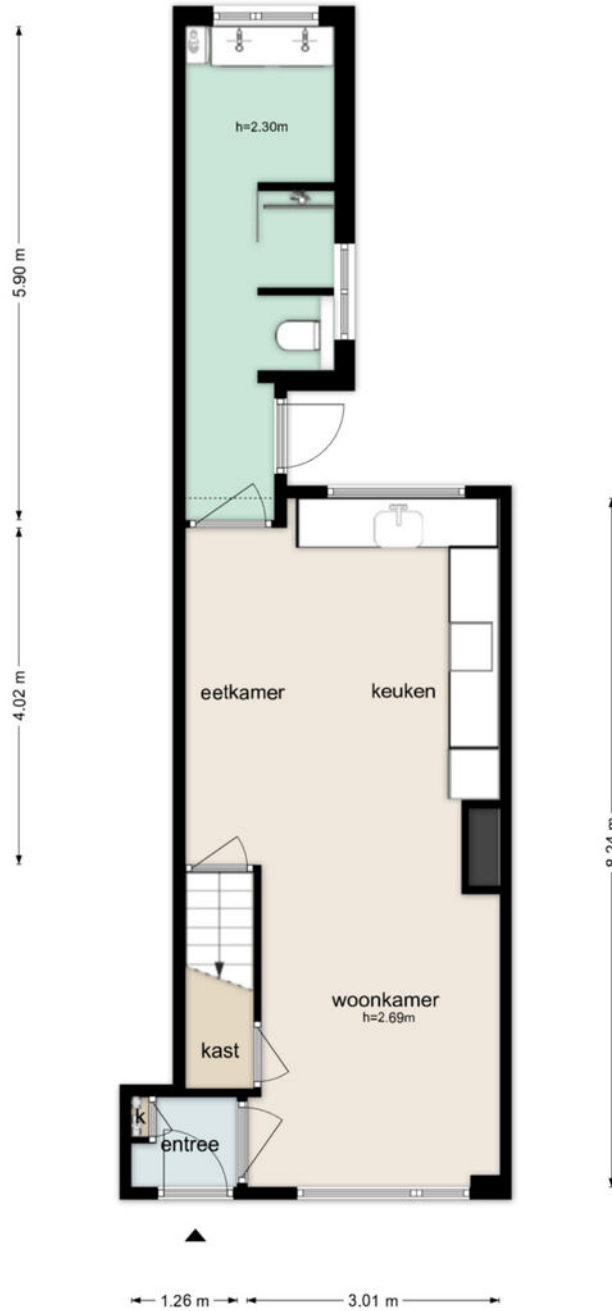
Plattegrond

Stationsweg 80 - Hoofddorp
Begane Grond



1.78 m

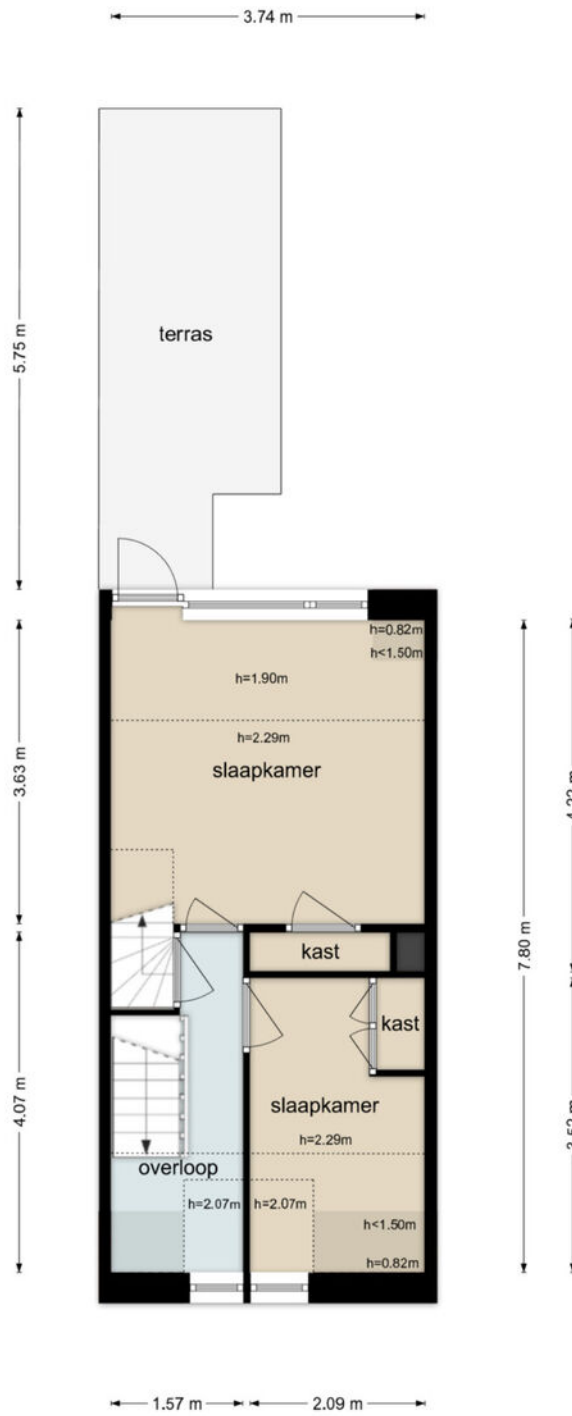
3.75 m



De plattegronden zijn geproduceerd voor promotionele doeleinden en ter indicatie.
Aan de plattegronden kunnen geen rechten worden ontleend
© www.beeldpakket.nl

Plattegrond

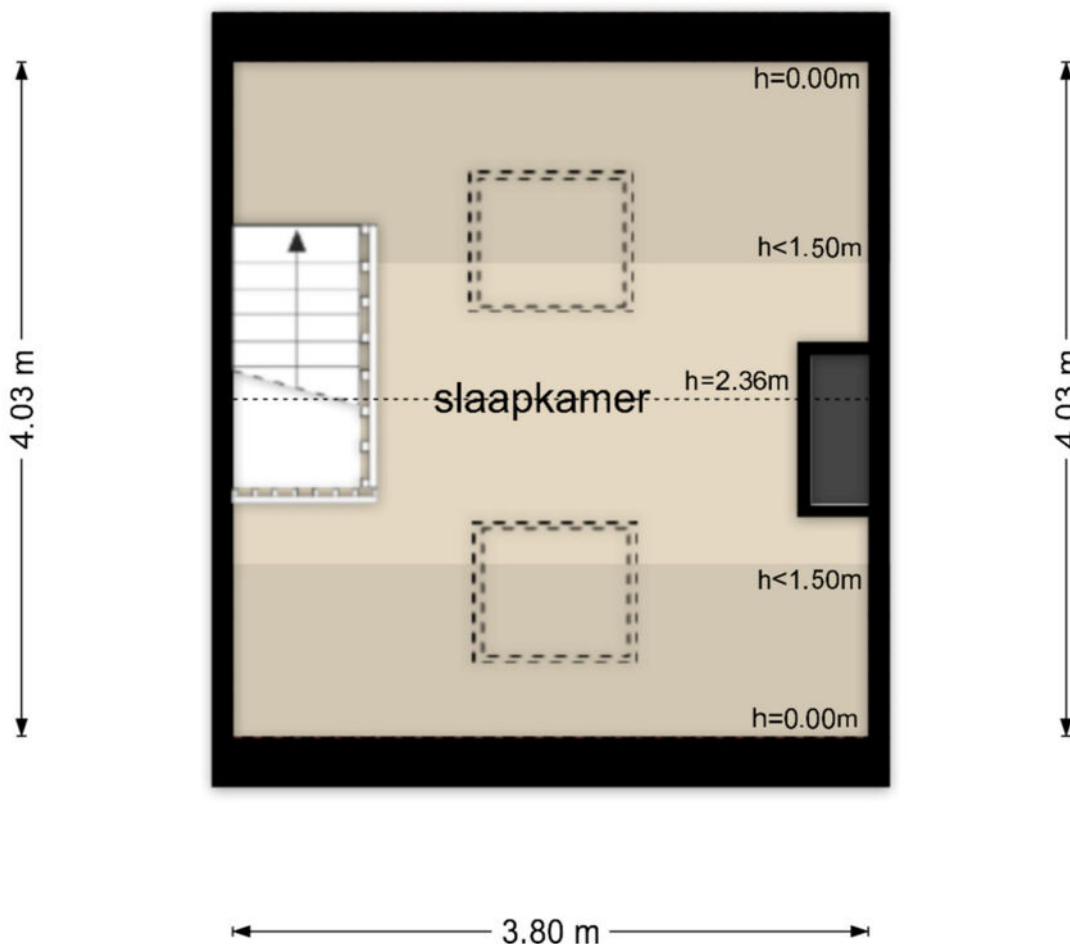
Stationsweg 80 - Hoofddorp
Eerste Verdieping



De plattegronden zijn geproduceerd voor promotionele doeleinden en ter indicatie.
Aan de plattegronden kunnen geen rechten worden ontleend
© www.beeldpakket.nl

Plattegrond

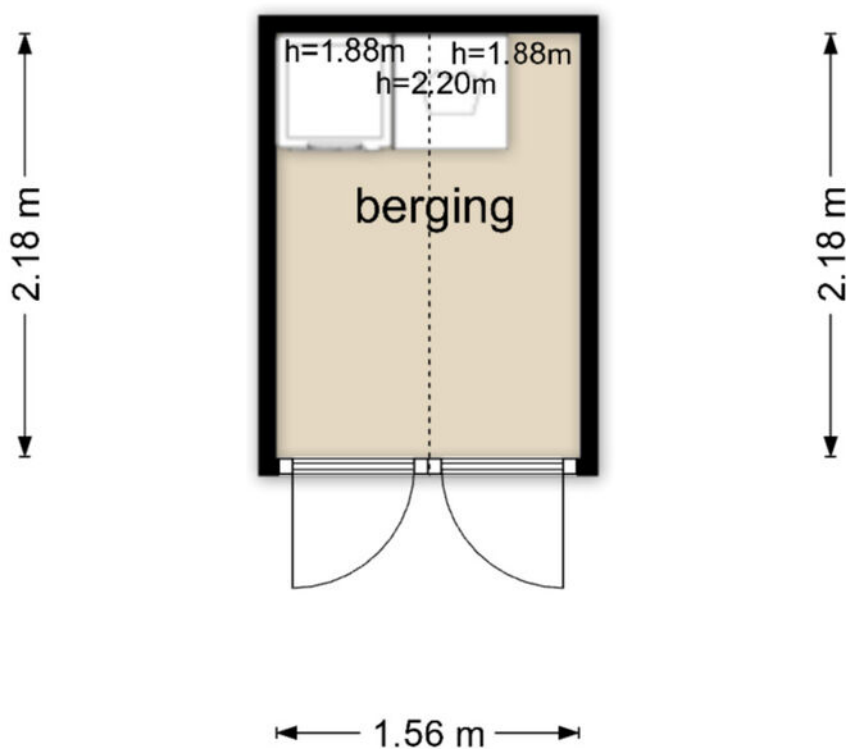
Stationsweg 80 - Hoofddorp Tweede Verdieping



De plattegronden zijn geproduceerd voor promotionele doeleinden en ter indicatie.
Aan de plattegronden kunnen geen rechten worden ontleend
© www.beeldpakket.nl

Plattegrond

Stationsweg 80 - Hoofddorp Berging



De plattegronden zijn geproduceerd voor promotionele doeleinden en ter indicatie.
Aan de plattegronden kunnen geen rechten worden ontleend
© www.beeldpakket.nl

Plattegrond




Kadastrale kaart

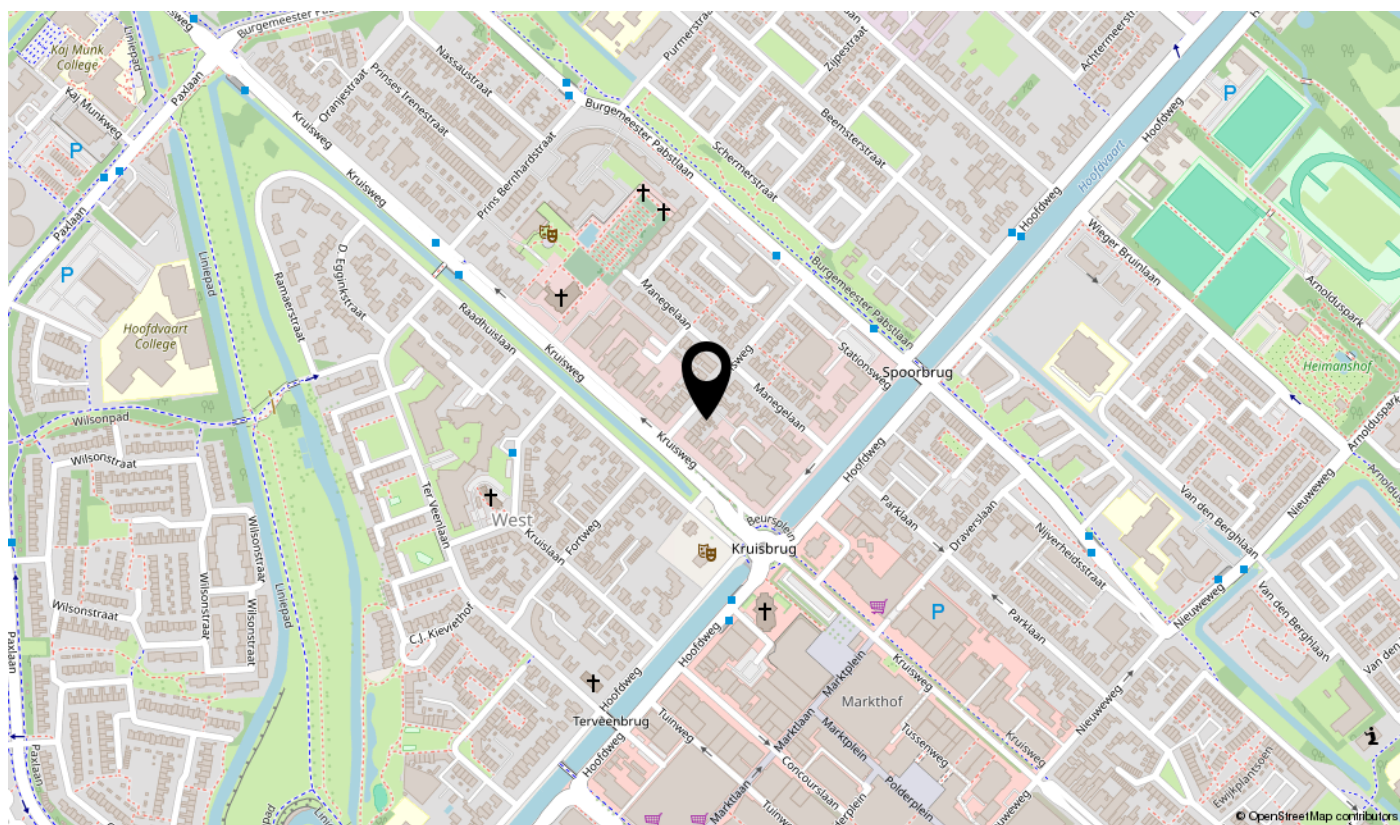
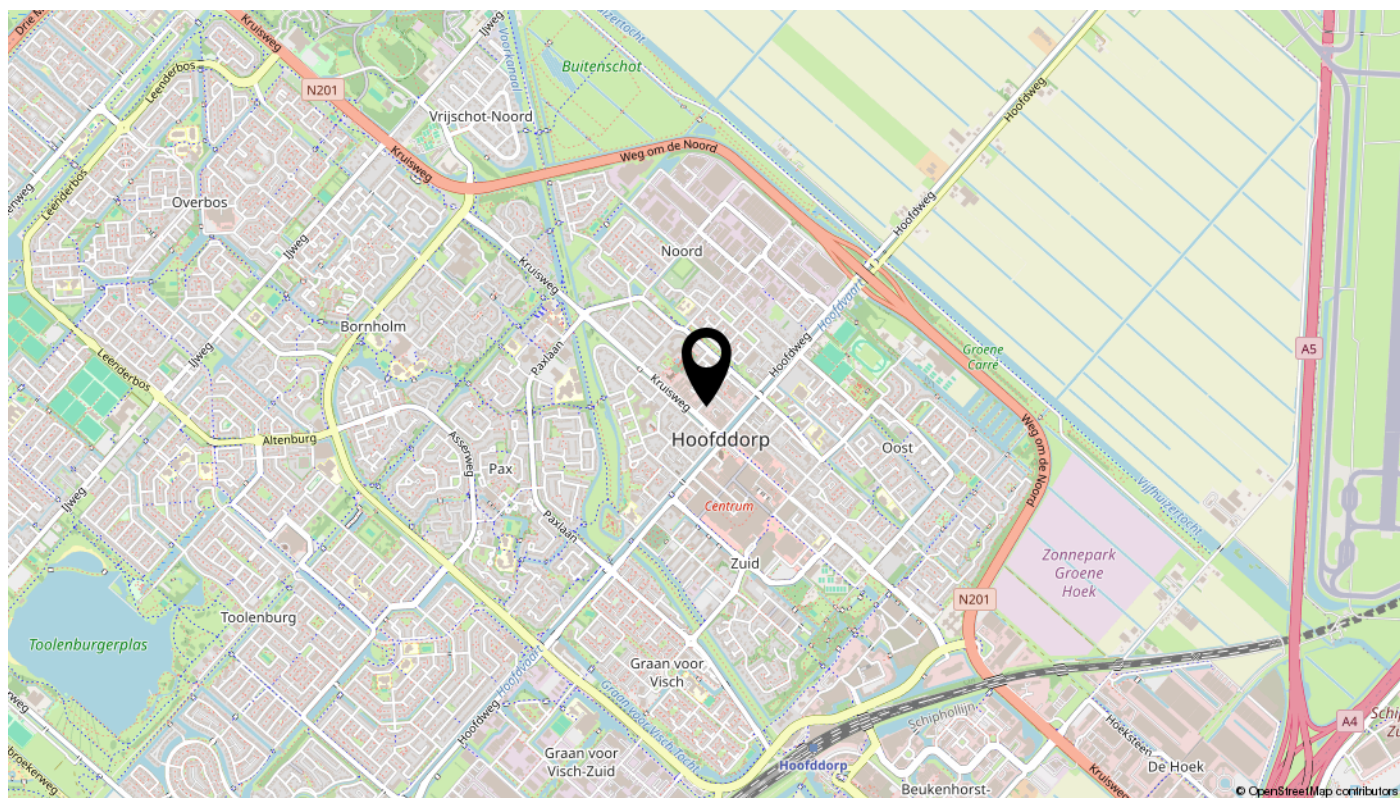
Kadastrale kaart

Uw referentie: Stationsweg 80



<p>12345 25</p> <p>— Vastgestelde kadastrale grens — Voorlopige kadastrale grens — Administratieve kadastrale grens — Bebouwing</p> <p>Voor een eensluitend uittreksel, geleverd op 9 maart 2026 De bewaarder van het kadaster en de openbare registers</p>	<p>Schaal 1: 500</p> <p>Kadastrale gemeente Haarlemmermeer Sectie C Perceel 6026</p> <p>Aan dit uittreksel kunnen geen betrouwbare maten worden ontleend. De Dienst voor het kadaster en de openbare registers behoudt zich de intellectuele eigendomsrechten voor, waaronder het auteursrecht en het databankenrecht.</p>	
---	--	---

Locatie



Lijst van zaken

Omschrijving	Blijft achter	Gaat mee	Ter overname	N.v.t.
Woning - Interieur				
(Voorzet) openhaard met toebehoren				X
Allesbrander				X
Houtkachel				X
(Gas)kachels				X
Designradiator(en)				X
Radiatorafwerking				X
Verlichting, te weten				
- inbouwspots/dimmers				X
- opbouwspots/armaturen/lampen/dimmers	X			
- losse (hang)lampen		X		
-				X
-				X
(Losse)kasten, legplanken, te weten				
-				X
-				X
Raamdecoratie/zonwering binnen, te weten				
- gordijnrails				X
- gordijnen				X
- overgordijnen				X
- vitrages				X
- rolgordijnen	X			
- lamellen				X
- jaloezieën				X
- (losse) horren/rolhorren				X
-				X
-				X
Vloerdecoratie, te weten				
- vloerbedekking				X
- parketvloer				X
- houten vloer(delen)				X
- laminaat	X			

Lijst van zaken

Omschrijving	Blijft achter	Gaat mee	Ter overname	N.v.t.
- plavuizen				X
- PVC Vloer	X			
-				X
Overig, te weten				
- spiegelwanden				X
- schilderij ophangstelsysteem				X
-				X
-				X
-				X
-				X
Woning - Keuken				
Keukenblok (met bovenkasten)	X			
Keuken (inbouw)apparatuur, te weten				
- kookplaat	X			
- (gas)fornuis				X
- afzuigkap	X			
- magnetron				X
- oven	X			
- combi-oven/combimagnetron				X
- koelkast	X			
- vriezer	X			
- koel-vriescombinatie				X
- vaatwasser	X			
- Quooker				X
- koffiezetapparaat				X
- Wijnkoelkast	X			
-				X
Keukenaccessoires, te weten				
-				X
-				X
-				X
-				X

Lijst van zaken

Omschrijving	Blijft achter	Gaat mee	Ter overname	N.v.t.
-				X
-				X
-				X
-				X
Woning - Sanitair/sauna				
Sauna met toebehoren				X
				X
				X
Toilet met de volgende toebehoren				
- toilet	X			
- toiletrolhouder	X			
- toiletborstel(houder)				X
- fontein				X
-				X
-				X
Badkamer met de volgende toebehoren				
- ligbad				X
- jacuzzi/whirlpool				X
- douche (cabine/scherm)	X			
- stoomdouche (cabine)				X
- wastafel				X
- wastafelmeubel				X
- planchet				X
- toiletkast	X			
- toilet	X			
- toiletrolhouder				X
- toiletborstel(houder)				X
-				X
-				X
Woning - Exterieur/installaties/veiligheid/energiebesparing				
Schotel/antenne				X
Brievenbus				X

Lijst van zaken

Omschrijving	Blijft achter	Gaat mee	Ter overname	N.v.t.
Kluis		X		
(Voordeur)bel				X
Alarminstallatie		X		
(Veiligheids)sloten en overige inbraakpreventie	X			
Rookmelders	X			
(Klok)thermostaat				X
Airconditioning	X			
Screens				X
Rolluiken				X
Zonwering buiten				X
Telefoonaansluiting/internetaansluiting				X
Veiligheidsschakelaar wasautomaat				X
Waterslot wasautomaat				X
Zonnepanelen				X
Oplaadpunt elektrische auto				X
				X
				X
				X
				X
				X
Warmwatervoorziening, te weten				
- CV-installatie	X			
- boiler	X			
- geiser				X
-				X
-				X
-				X
Isolatievoorzieningen (voorzetramen/radiatorfolie etc.), te weten				
-				X
-				X
Tuin - Inrichting				
Tuinaanleg/bestrating	X			
Beplanting	X			

Lijst van zaken

Omschrijving	Blijft achter	Gaat mee	Ter overname	N.v.t.
				X
Tuin - Verlichting/installaties				
Buitenverlichting				X
Tijd- of schemerschakelaar/bewegingsmelder				X
				X
Tuin - Bebouwing				
Tuinhuis/buitenberging	X			
Kasten/werkbank in tuinhuis/berging				X
(Broei)kas				X
				X
				X
Tuin - Overig				
Overige tuin, te weten				
- (sier)hek				X
- vlaggenmast(houder)				X
-				X
-				X
Overig - Contracten				
CV: Ja				
Boiler: Ja				
Zonnepanelen: Nee				

Interesse?

NVM Biedingsprotocol

U heeft een woning bezichtigd en wilt een bod uitbrengen. Wat nu? U bent een gegadigde. Binnen ons werkgebied en als NVM-makelaar hanteren wij duidelijke regels rondom het biedingsproces. Deze zijn er om het proces eerlijk, transparant en zorgvuldig te laten verlopen. Wij vinden het belangrijk dat u goed weet waar u aan toe bent. Daarom leggen wij hieronder uit welk biedsysteem van toepassing is. Wij werken conform het nieuwe NVM-biedingsprotocol. Dit betekent dat biedingen digitaal, inzichtelijk en veilig worden vastgelegd.

Systeem A

bieden zonder biedtermijn (via Move.nl)

U kunt op ieder moment een bod uitbrengen via uw persoonlijke omgeving op move.nl. Alle biedingen worden veilig geregistreerd en zijn inzichtelijk volgens het NVM-biedingsprotocol. Zolang de woning beschikbaar is, kunnen biedingen worden uitgebracht. De verkoper behoudt zich het recht voor om het moment van gunning te bepalen.

Systeem B

bieden met biedtermijn (via Move.nl)

U brengt vóór een vastgestelde datum en tijdstip eenmalig uw beste bod uit. Na sluiting van de inschrijving bespreken wij alle biedingen zorgvuldig met de verkoper(s). De verkoper(s) bepalen vervolgens aan wie de woning wordt gegund.

Bij het uitbrengen van een bod vermeldt u in ieder geval:

- de geboden koopsom (kosten koper)
- de gewenste opleverdatum
- eventuele roerende zaken
- eventuele ontbindende voorwaarden

Vragen? Neem gerust contact op!

Telefoon: 023 – 55 43 991

Email: info@hoofddorpmakelaars.nl

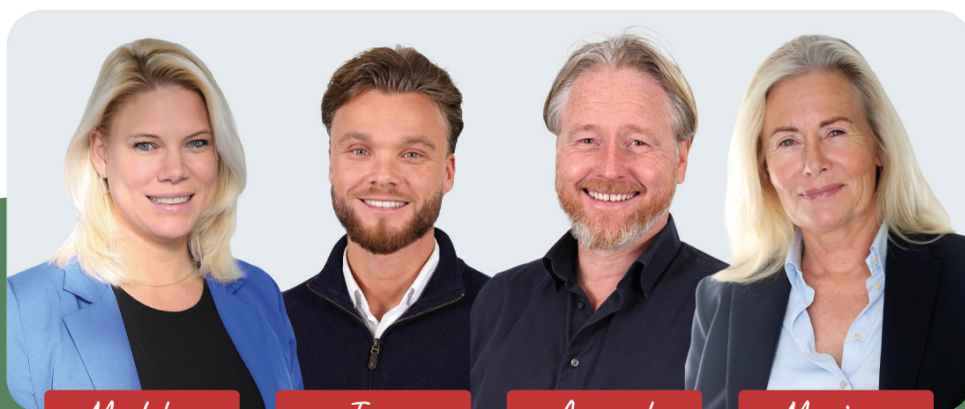
Belangrijk om te weten

Wij begrijpen dat de huidige woningmarkt hectisch kan zijn. Neem daarom de tijd om alles goed door te lezen en laat u eventueel begeleiden door een aankoopmakelaar die uw belangen behartigt. De verkopend makelaar behartigt uitsluitend de belangen van de verkoper. De koopakte wordt opgesteld volgens het NVM-model en ondertekend bij een notaris naar keuze van de koper. Aan deze informatie kunnen geen rechten worden ontleend. Onjuistheden of onvolledigheden kunnen voorkomen. De NVM-consumentenvoorwaarden Makelaardij zijn van toepassing.

Onze klant beloftes

Wij zorgen voor rust, overzicht en voorspelbaarheid in het verkoopproces

Hoe fijn zou het zijn om als verkoper écht ontzorgd te worden? Er komt al genoeg op je af. Dan wil je een makelaar die rust brengt, overzicht creëert en het hele proces strak begeleidt. Wij zien vooraf precies wat er qua planning moet gebeuren. Van voorbereiding tot overdracht: elke stap is doordacht, gepland en bewaakt. We houden overzicht, schakelen snel en zorgen dat jij altijd weet waar je staat. Geen verrassingen. Geen losse eindjes.



Madelon

Tom

Arnoud

Monique

- ✓ **Strakke bezichtigingsdagen met tijdsblokken**
...geen onnodig opruimen
- ✓ **Via de Move-app weet je precies wat er speelt**
...je bent direct en continu op de hoogte
- ✓ **Makelaars bellen en appen je regelmatig**
...het contact is goed, direct en persoonlijk
- ✓ **Tussentijds evalueren wanneer jij dat wilt**
...dat mag en kan altijd, met een kop koffie aan tafel
- ✓ **Je weet vooraf precies waarvoor je betaalt**
...altijd twee duidelijke keuzes vooraf

Hoe werkt een gratis waardebeoordeling?

- Uitgebreide woningopname
- Advies over verbeterpunten
- Marktanalyse (wat doen vergelijkbare woningen?)
- Concurrentieanalyse
- Marktpositie en verkoopadvies

Vragen? Neem gerust contact op!

Telefoon: 023 – 55 43 991

Email: info@hoofddorpmakelaars.nl

