

WONEN

RIDDERSTRAAT 44 5126 BH GILZE

Grote Garage

Energie label C

4 Slaapkamers



WELKOM THUIS



REMAX Optimus Makelaars
085-2130300
optimismakelaars@remax.nl
makelaars-in-brabant.nl



Wonen in Gilze doe je met REMAX

WELKOM

bij de Fullservice makelaar

Je staat op het punt om een belangrijke beslissing te nemen; je zag je droomhuis en wilt het kopen, maar hoe zit het dan met je huidige huis? Krijg je wel een hypotheek rond en welke hypotheek sluit het beste aan bij jouw situatie? Logische vragen die, als je je onvoldoende laat voorlichten, in potentie grote gevolgen met zich meebrengen voor jouw toekomst! Per slot van rekening koop of verkoop je niet elke dag een huis. Was het nou maar zo simpel als het shoppen voor je favoriete outfit...

Met een REMAX makelaar ben jij in goede handen!



Is dit jouw droomhuis?



REMAX Optimus Makelaars is een no-nonsense fullservice makelaarskantoor dat zich voornamelijk richt op Noord-Brabant. Onze makelaars hebben ieder hun eigen specialisme; ze zijn thuis in hun deel van Noord-Brabant.

Volg en like ons online



<https://rem.ax/IGRick>



<https://rem.ax/FBRick>



<https://rem.ax/LinkedInRick>

WOONOPPERVLAKTE

160 m²

INHOUD

560 m³

PERCEELOPPERVLAKTE

259 m²

BOUWJAAR

1982

KAMERS

7

SLAAPKAMERS

4



STATUS:

Prospect

VERWARMING:

C.v.-ketel, houtkachel

ENERGIELABEL:

C

TUINLIGGING:

Noordoost

PARKEREN:

Op eigen terrein

Garage:

Ja



KOM VERDER

RIDDERSTRAAT 44

RUIME GEZINSWONING MET GARAGE EN GROTE OPRIT!

Zoek je ruimte, comfort en mogelijkheden in één woning? Dan is deze ruime gezinswoning in de Ridderstraat precies wat je zoekt! Met een woonoppervlakte van maar liefst 160 m², vier slaapkamers en een heerlijke tuin is dit de ideale plek om heerlijk tot rust te komen.

Qua locatie en omgeving is deze woning ideaal gelegen vlakbij supermarkten, basis scholen, diverse uitvalswegen en De Warande, ideaal voor gezinnen.

Binnen tref je een sfeervolle leefruimte met veel natuurlijk licht, een keuken die alle mogelijkheden biedt om naar eigen wens in te richten en comfortabele kamers die rust en privacy garanderen. De buitenruimte vormt een fijne aanvulling, perfect om te ontspannen of te genieten van het buitenleven.

Kortom, een woning met potentie en karakter, gelegen op een aantrekkelijke locatie in Gilze. Een ideale kans voor wie op zoek is naar een nieuw thuis.

INDELING

Begane Grond

Je komt binnen via de ruime hal waar zich tevens de meterkast en de trapopgang naar de eerste verdieping bevindt. Via de hal kom je in de ruime woonkamer v.v. frans eiken vloer met schouw en sierhaard, de grote raampartijen zorgen voor een weldadige lichtinval in de gehele woonkamer. De keuken is v.v. 5-pits gaskookplaat (2025), koel-vriescombinatie, rvs afzuigkap, dubbele spoelbak met rvs kraan en combi-oven. De keuken biedt toegang tot de ruime kelder en de bijkeuken met ruime bergkast, wasmachine-aansluiting en toiletruimte.

Eerste Verdieping

Op de eerste verdieping v.v. parketvloer vinden we een drietal ruime slaapkamers, separaat toilet en een retro badkamer v.v. ligbad, wastafel en douche met hand-douche.

Zolder

Via de vaste trap kom je op de ruime zolder. Op de voorzolder is er veel bergruimte en hier is tevens ook de CV-installatie. Daarnaast is de zolder ook nog voorzien van een ruime vierde slaapkamer.

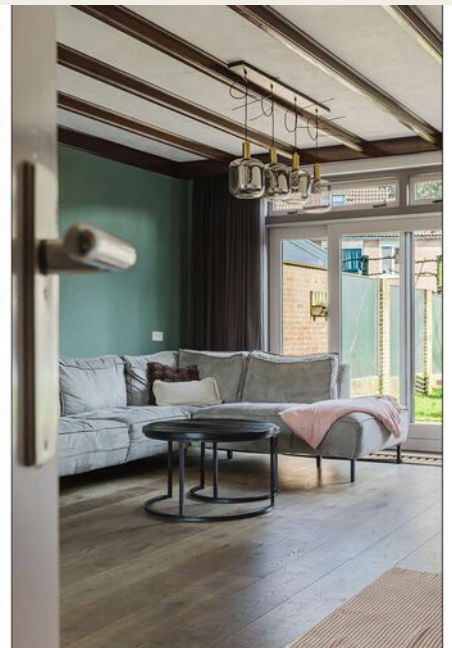
VRAAGPRIJS
€ 535.000 K.K.

Buiten

Middels de grote schuifpui of de deur via de bijkeuken kom je terecht in de ruime tuin. De tuin heeft een overkapping aan de achterzijde met een houtkachel, grote poort naar de parkeerplaats en biedt tevens toegang tot de ruime garage van ca. 28 m².

BIJZONDERHEDEN

- Ruime 2-onder-1-kapwoning met grote tuin
- Bouwjaar 1982
- Woonoppervlakte van ca. 160m²
- Energielabel C
- Garage van ca. 28m²
- Verwarming middels Centrale Verwarming
- Vloerverwarming in de keuken
- Ligging in het centrum op loopafstand van diverse winkels, restaurants, basis scholen en De Warande
- Ligging t.o.v. diverse uitvalswegen (A58 & N260) zeer gunstig
- Oplevering: in overleg



Weldadige lichtinval





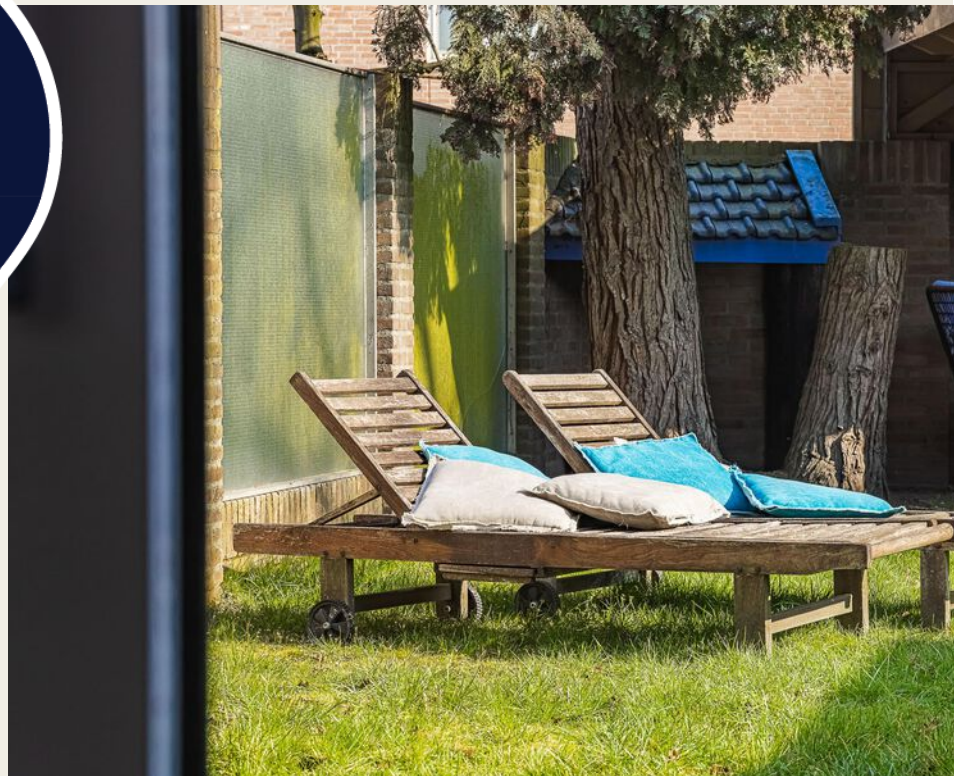


Sfeerhaard



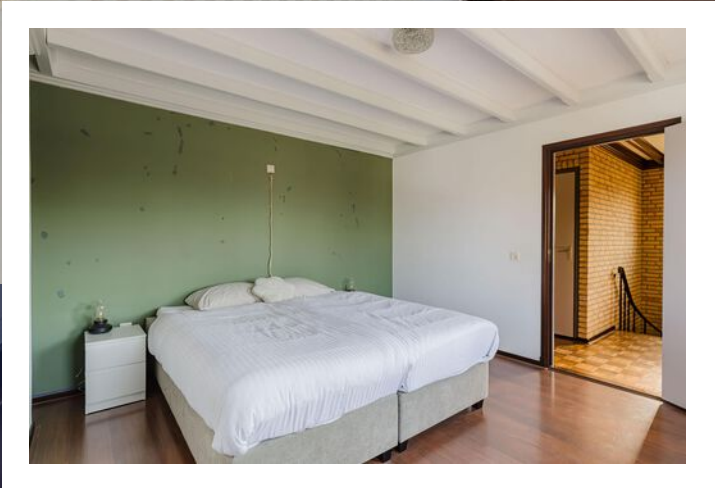


Zonnige tuin



Fijne overkapping









Ruime slaapkamers

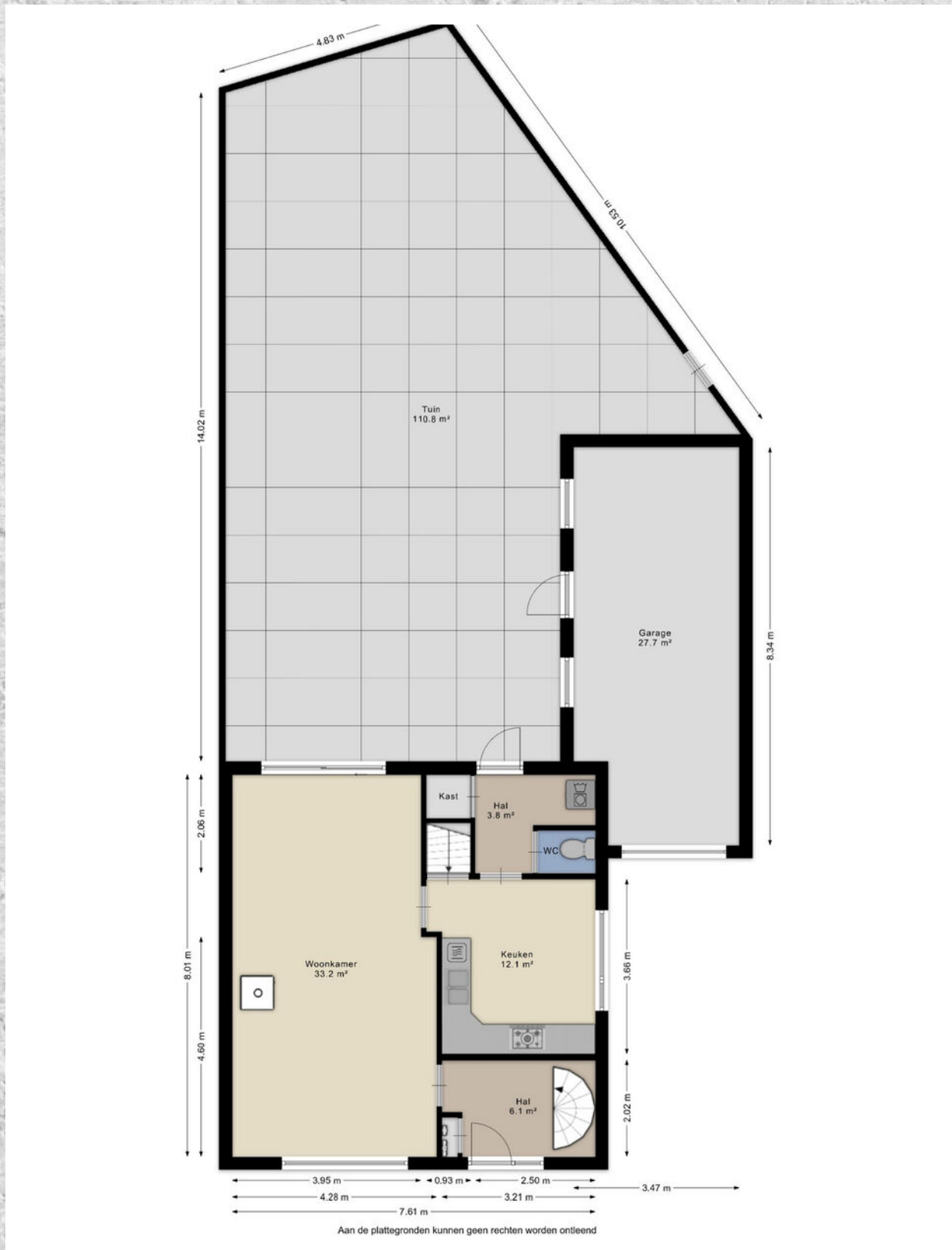




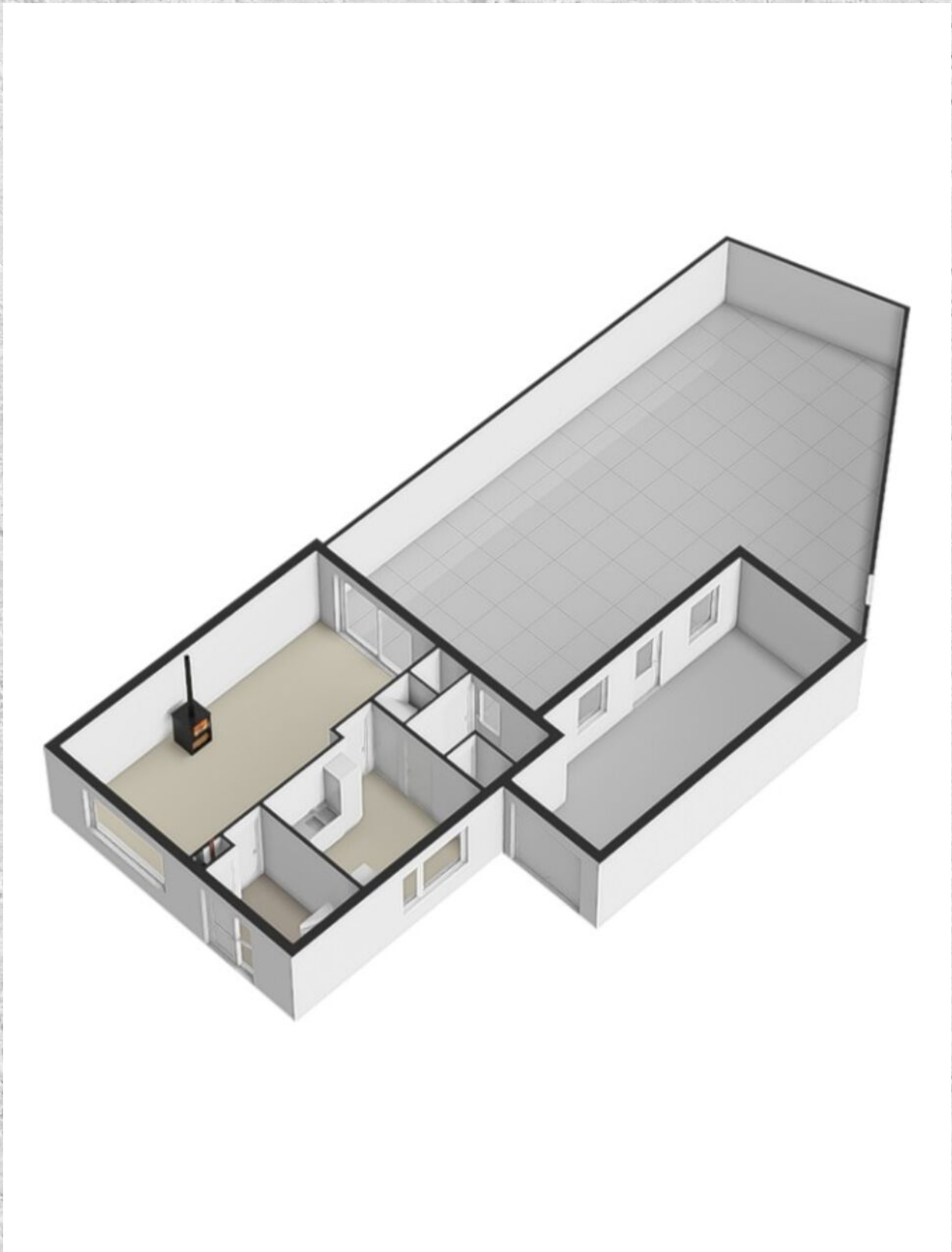




PLATTEGROND



PLATTEGROND

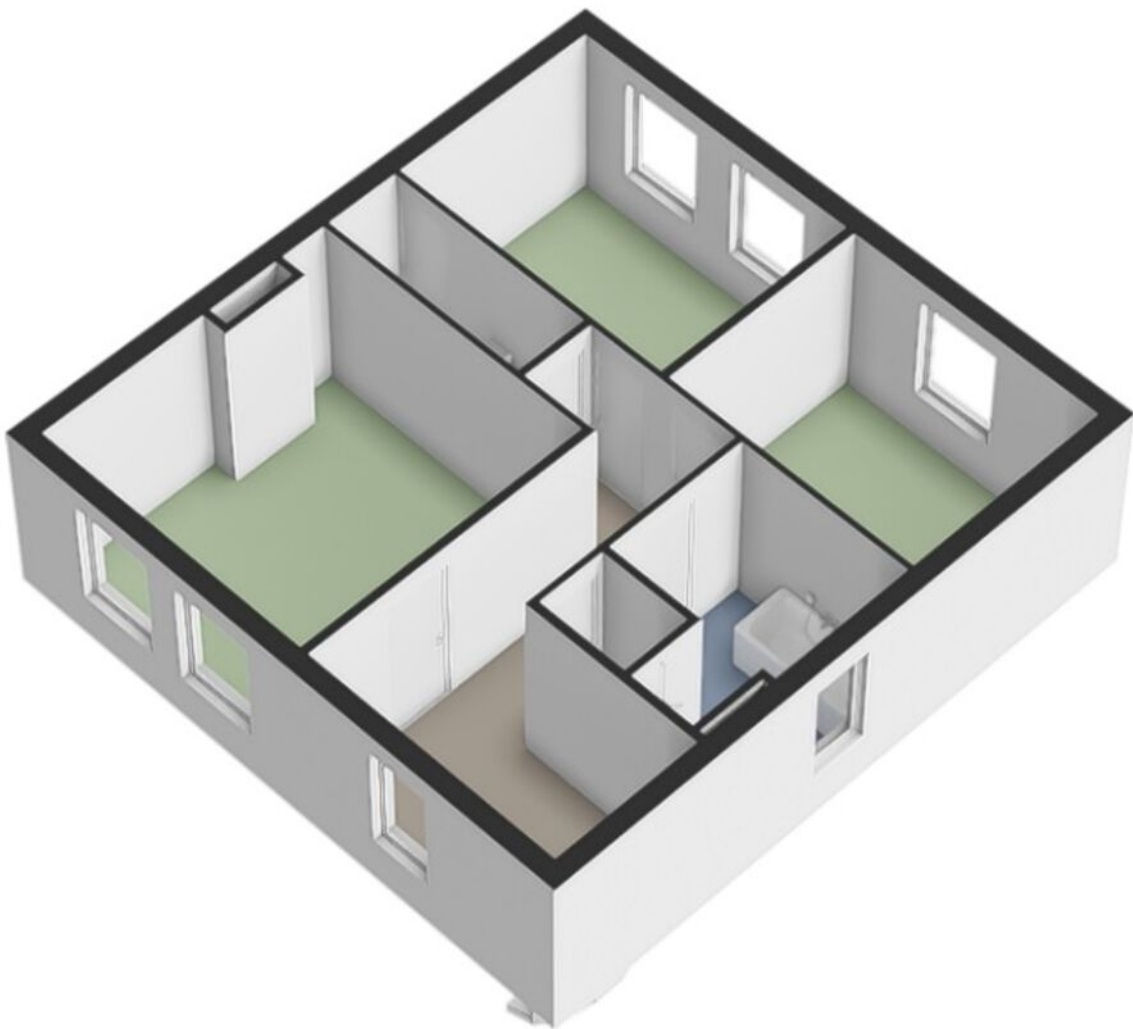


PLATTEGROND

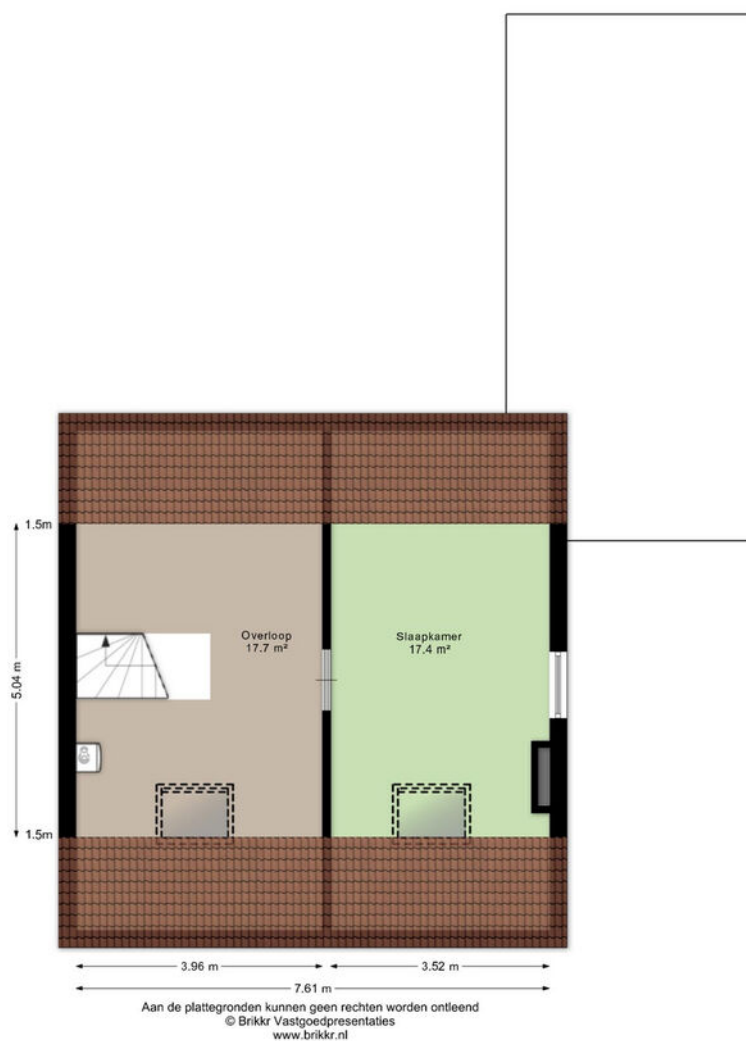


Aan de plattegronden kunnen geen rechten worden ontleend
© Brikk Vastgoedpresentaties
www.brikk.nl

PLATTEGROND



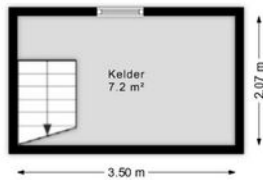
PLATTEGROND



PLATTEGROND

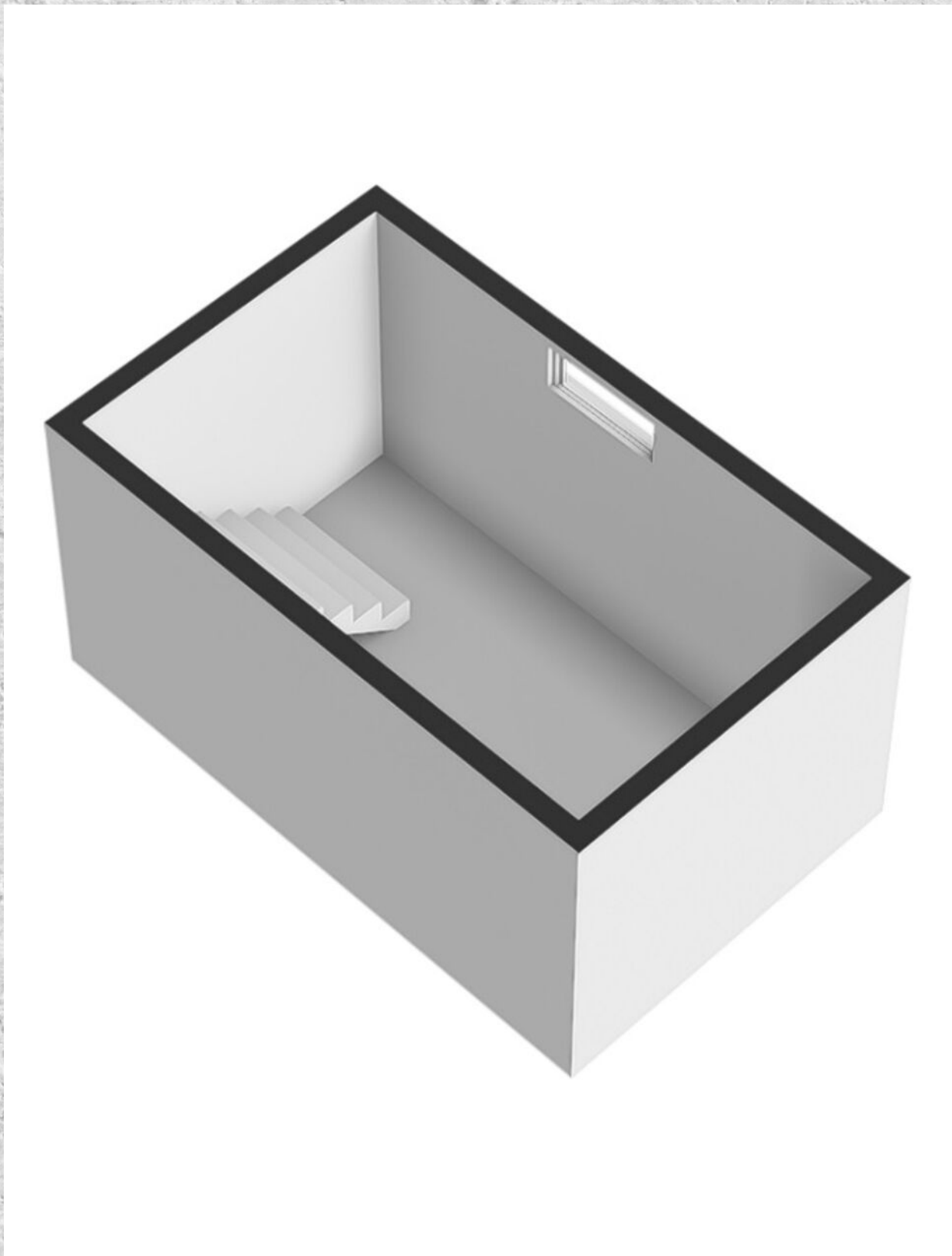


PLATTEGROND



Aan de plattegronden kunnen geen rechten worden ontleend
© Brikk Vastgoedpresentaties
www.brikk.nl

PLATTEGROND

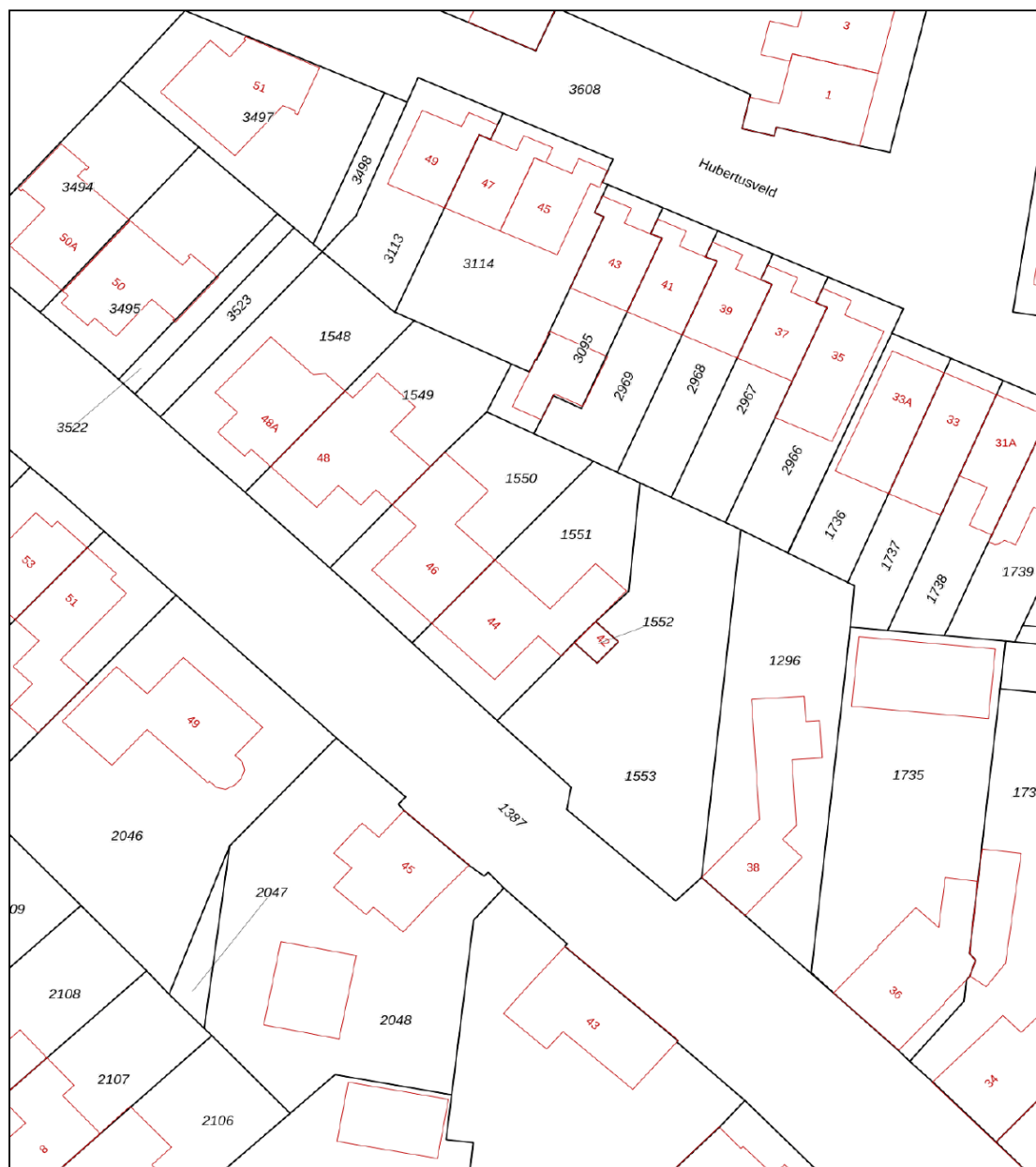


KADASTRALE KAART

RIDDERSTRAAT 44 GILZE

Kadastrale kaart

Uw referentie: ---



0 5 10 15 20 25m

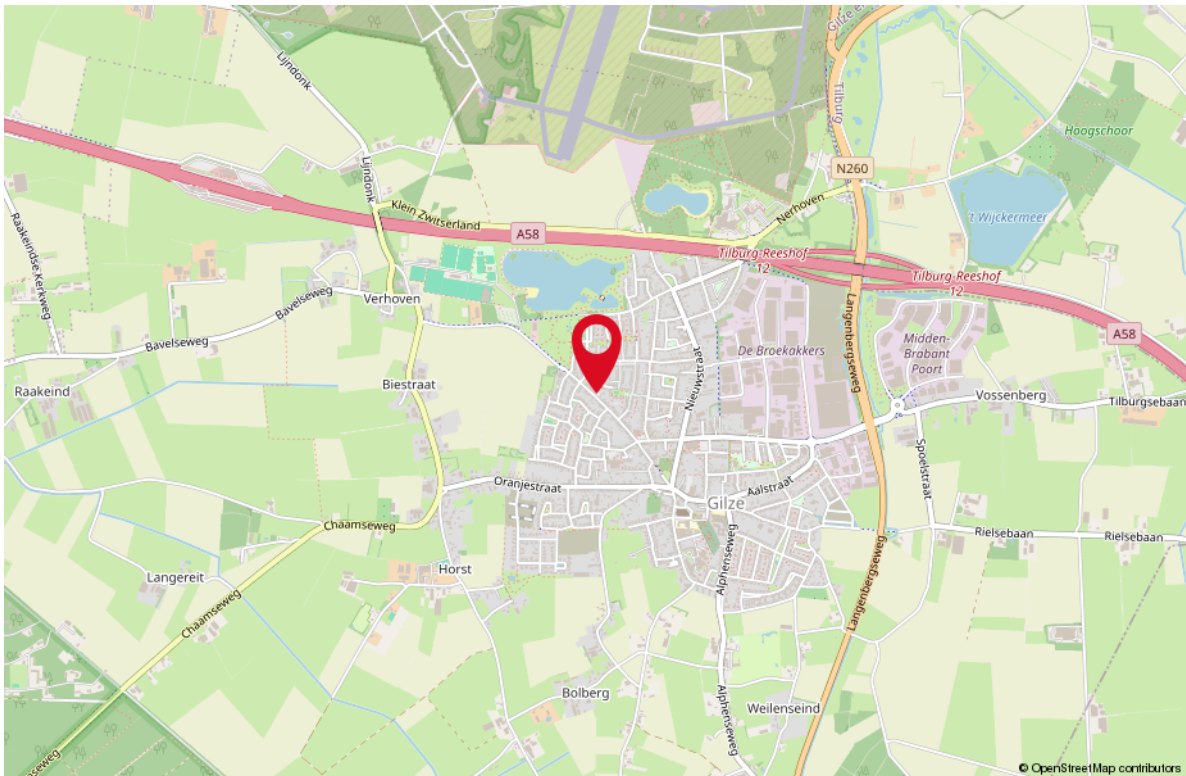
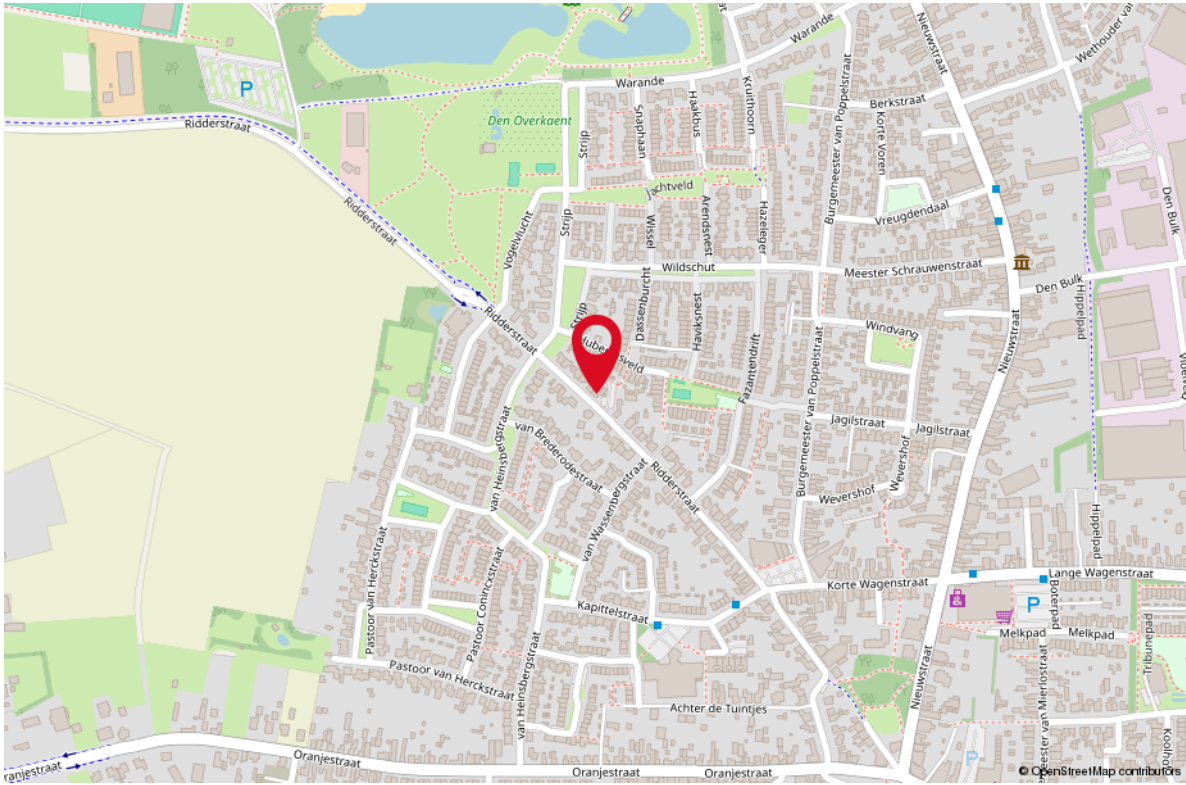
12345	Deze kaart is noordgericht	Schaal 1: 500	
25	Perceelnummer	Kadastrale gemeente Gilze en Rijen	
	Huisnummer	L	
	Vastgestelde kadastrale grens	Perceel 1551	
	Voorlopige kadastrale grens		
	Administratieve kadastrale grens		
	Bebouwing		

Voor een eensluitend uittreksel, geleverd op 28 januari 2026
De bewaarder van het kadaster en de openbare registers

Aan dit uittreksel kunnen geen betrouwbare maten worden ontleend.
De Dienst voor het kadaster en de openbare registers behoudt zich de intellectuele eigendomsrechten voor, waaronder het auteursrecht en het databankenrecht.

LOCATIE OP DE KAART

RIDDERSTRAAT 44 GILZE



LIJST VAN ZAKEN

OMSCHRIJVING	BLIJFT ACHTER	GAAT MEE	TER OVERNAME
--------------	---------------	----------	--------------

Woning - Interieur

Houtkachel	X		
------------	---	--	--

Designradiator(en)	X		
--------------------	---	--	--

Verlichting, te weten

- inbouwspots/dimmers	X		
-----------------------	---	--	--

- opbouwspots/armaturen/lampen/dimmers	X		
--	---	--	--

- losse (hang)lampen	X		
----------------------	---	--	--

Raamdecoratie/zonwering binnen, te weten

- gordijnrails	X		
----------------	---	--	--

- gordijnen		X	
-------------	--	---	--

- overgordijnen		X	
-----------------	--	---	--

- vitrages		X	
------------	--	---	--

- rolgordijnen	X		
----------------	---	--	--

Vloerdecoratie, te weten

- parketvloer	X		
---------------	---	--	--

- houten vloer(delen)	X		
-----------------------	---	--	--

- laminaat	X		
------------	---	--	--

- plavuizen	X		
-------------	---	--	--

Woning - Keuken

Keukenblok (met bovenkasten)	X		
------------------------------	---	--	--

Keuken (inbouw)apparatuur, te weten

- kookplaat	X		
-------------	---	--	--

- (gas)fornuis	X		
----------------	---	--	--

- afzuigkap	X		
-------------	---	--	--

- combi-oven/combimagnetron	X		
-----------------------------	---	--	--

- koel-vriescombinatie	X		
------------------------	---	--	--

- vaatwasser	X		
--------------	---	--	--

Woning - Sanitair/sauna

Toilet met de volgende toebehoren

- toilet	X		
----------	---	--	--

- toiletrolhouder	X		
-------------------	---	--	--

- toiletborstel(houder)	X		
-------------------------	---	--	--

- fontein	X		
-----------	---	--	--

Badkamer met de volgende toebehoren

LIJST VAN ZAKEN

OMSCHRIJVING	BLIJFT ACHTER	GAAT MEE	TER OVERNAME
--------------	---------------	----------	--------------

- ligbad	X		
- douche (cabine/scherm)	X		
- wastafel	X		
- wastafelmeubel	X		
- planchet	X		
- toiletkast	X		
- toilet	X		
- toiletrolhouder	X		
- toiletborstel(houder)	X		

Woning - Extérieur/installaties/veiligheid/ energiebesparing

Brievenbus	X		
(Voordeur)bel	X		
(Veiligheids)sloten en overige inbraakpreventie	X		
Rookmelders	X		
(Klok)thermostaat	X		
Telefoonaansluiting/internetaansluiting	X		
Warmwatervoorziening, te weten			
- CV-installatie	X		
- boiler	X		

Tuin - Inrichting

Tuinaanleg/bestrating	X		
Beplanting	X		

Tuin - Verlichting/installaties

Buitenverlichting	X		
-------------------	---	--	--

Tuin - Bebouwing

Tuinhuis/buitenberging	X		
------------------------	---	--	--

Tuin - Overig

Overige tuin, te weten			
- vlaggenmast(houder)	X		

WONEN IN GILZE

Wonen in Gilze betekent genieten van rust, ruimte en Brabantse gezelligheid. Dit sfeervolle dorp ligt midden in het groen en biedt volop mogelijkheden voor wandelen, fietsen en buitenleven. De dorpskern heeft een vriendelijk karakter met winkels, scholen en sportvoorzieningen op loopafstand. Gilze kent een actief verenigingsleven en regelmatig terugkerende evenementen die zorgen voor verbondenheid onder de bewoners. Door de gunstige ligging zijn steden als Tilburg en Breda snel bereikbaar, wat het wooncomfort vergroot zonder de charme van het dorpse leven te verliezen. Gilze is daarmee de perfecte plek voor gezinnen en rustzoekers die waarde hechten aan leefkwaliteit en saamhorigheid.



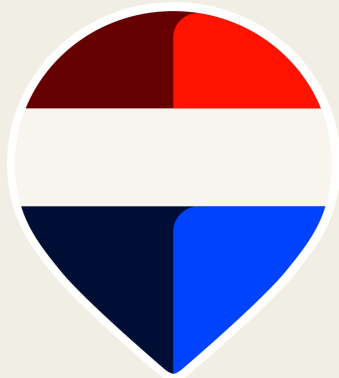
WELKOM IN GILZE





*Gilze,
een sfeervol dorp
midden in het
groen.*





Uw makelaar:
Rick Smeekens
Makelaar Gilze e.o.

06 34 05 98 36
ricksmeeekens@remax.nl
www.makelaars-in-brabant.nl



Gratis waardebeoordeling; weten wat je huis waard is

Weten wat je huis waard is, is niet alleen handig wanneer je je huis wilt verkopen. Ook voor het oversluiten van je hypotheek of de financiering van je verbouwing is het fijn om de waarde van je huis te weten. Je huis kan zomaar een overwaarde hebben! Overweeg je om je huis te verkopen? Begin dan alvast met een gratis waardebeoordeling door één van onze makelaars!

Hoe werkt een gratis waardebeoordeling?



Uitgebreide onderhoudscheck



Advies over verbeterpunten



De marktanalyse (wat doen vergelijkbare huizen?)



Concurrentie analyse



Marktpositie en verkoopadvies

BETROKKEN AAN- EN VERKOOP MAKELAAR NOORD-BRABANT

Onze werkwijze: altijd bereikbaar en gedegen advies. Het gehele aan- en verkooptraject uitbesteed aan één van onze makelaars zodat je je volledig ontzorgd kunt voelen!



Ook 's-avonds en in het weekend beschikbaar



Voor 98% van onze klanten vinden wij het droomhuis



Alle info die jij nodig hebt, wanneer je het nodig hebt



Wij krijgen een 9.6 van meer dan 600 tevreden klanten

**WONEN IN
BRABANT
DOE JE MET
REMAX**