



Vondel Makelaars
Johannes Verhulststraat 14 H
1071 NC, AMSTERDAM
Tel: 020-8965810
E-mail: info@vondel-makelaars.nl
www.vondel-makelaars.nl



Legmeerstraat 66-2 - Amsterdam

Vraagprijs € 950.000,00 kosten koper



Vondel Makelaars
Johannes Verhulststraat 14 H
1071 NC, AMSTERDAM
Tel: 020-8965810
E-mail: info@vondel-makelaars.nl
www.vondel-makelaars.nl

WIJ BIEDEN AAN IN DE HOOFDDORPLEIN BUURT: EEN ZEER LICHT, VERZORGD 3-KAMER APPARTEMENT VAN CIRCA 132M² (BVO = 158M²), MET 2 RUIJME SLAAPKAMERS, 2 BALKONS EN EEN DAKTERRAS. DE WONING IS GELEGEN OP EIGEN GROND.

INDELING

Op de eerste verdieping (in het portiek) is een eigen entree met ruim privé trappenhuis met garderobe.

TWEEDE VERDIEPING

Trappenhuis, hal, overloop en slaapkamer/office.

EERSTE SLAAPKAMER | OFFICE

Deze ruime kamer is gelegen aan de voorzijde van de woning met erker.

TWEEDE VERDIEPING

Hal, separaat zwevend toilet en meterkast.

WOONKAMER

Deze ruime doorzonwoonkamer is licht en sfeervol met voldoende ruimte voor een zitgedeelte aan de voorzijde met een balkon aan de straatzijde.

Aan de achterzijde is een eetgedeelte met een open keuken en tweede balkon.

OPEN KEUKEN

De open keuken heeft inbouwapparatuur zoals o.a. een gasfornuis, afzuigkap, oven, vaatwasser en een koel- en vriescombinatie.

KAPVERDIEPING

Hal, slaapkamer, badkamer, berging en dakterras.

MASTER BEDROOM

Ruime slaapkamer met voldoende ruimte voor een kledingkast.

BERGING | WASRUIMTE

In de berging is de opstelling voor een wasmachine en droger, en de CV ketel.

EN-SUITE BADKAMER

De badkamer is voorzien van een ligbad, wastafelmeubel en toilet.

DAKTERRAS

Aan de achterzijde is een ruim dakterras. Hier kun je heerlijk eten en borrelen met de middag- en avondzon.

VLOEREN

In de woning ligt een houten vloer.

LOCATIE:

De woning is gelegen in Amsterdam Zuid (de Hoofddorppleinbuurt) met het openbaar vervoer voor de deur, alsmede een rijke winkelaanbod van het Hoofddorpplein, de Zeilstraat, de Amstelveenseweg en verschillende supermarkten op loopafstand. In de buurt is veel leuke horeca zoals o.a. Gent aan de Schinkel en Ron Gastrobar.

Het Vondelpark ligt op 2 minuten fietsen en binnen enkele autominuten bent u op de uitvalswegen zoals o.a. de Ring A-10, A2, A1, etc.

BIJZONDERHEDEN



Vondel Makelaars
Johannes Verhulststraat 14 H
1071 NC, AMSTERDAM
Tel: 020-8965810
E-mail: info@vondel-makelaars.nl
www.vondel-makelaars.nl

- Parkeren kan op de openbare weg, betaald of via het vergunningsstelsel
- Het pand is gesplitst in 1977, 1980, 1986
- Servicekosten: € 90,- per maand
- Voorzien van CV-installatie
- Gelegen op eigen grond
- Bouwjaar: 1931
- EPA label: D

- 'As is-where is' clausule is van toepassing
- Niet bewoningsclausule is van toepassing
- Ouderdomsclausule is van toepassing

Woonoppervlakte: circa GO 132m² (BVO = 158m²) - (meetrapport beschikbaar)
Dakterras: 20,1m²
Balkon: achterzijde 2,1m²
Balkon: voorzijde 0,6m²

Levering: in overleg

Deze informatie is door ons met de nodige zorgvuldigheid samengesteld. Onzerzijds wordt echter geen enkele aansprakelijkheid aanvaard voor enige onvolledigheid, onjuistheid of anderszins, dan wel de gevolgen daarvan.

NEN 2580/NVM Meetinstructie: De gebruikte meetinstructie is gebaseerd op de NEN2580. De Meetinstructie is bedoeld om een meer eenduidige manier van meten toe te passen voor het geven van een indicatie van de gebruiksoppervlakte. De Meetinstructie sluit verschillen in meetuitkomsten niet volledig uit, door bijvoorbeeld interpretatieverschillen, afrondingen of beperkingen bij het uitvoeren van de meting. Alle opgegeven maten en oppervlakten zijn indicatief.

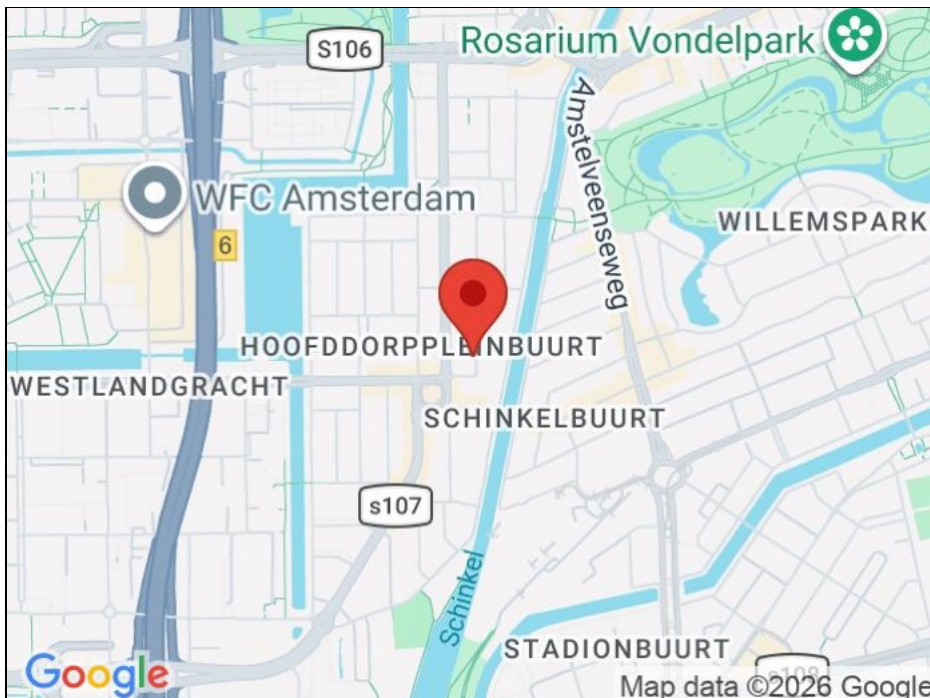
Koper heeft zijn eigen onderzoeksplicht naar alle zaken die voor hem of haar van belang zijn. Wij adviseren u een deskundige (NVM-)makelaar in te schakelen die u begeleidt bij het aankoopproces. Indien u zich niet laat vertegenwoordigen door een aankopende makelaar of kundig adviseur acht u zich volgens de wet deskundig genoeg om alle van belang zijnde zaken te kunnen overzien. Van toepassing zijn de NVM voorwaarden.

Kenmerken

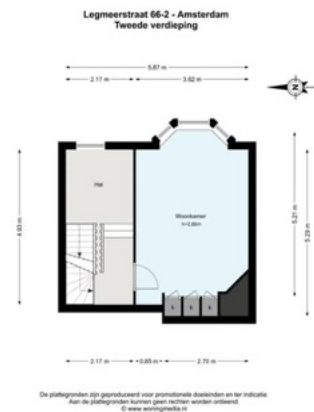
| | |
|---------------------------------|------------------------------------|
| Vraagprijs | : € 950.000,00 |
| Soort | : Appartement |
| Open portiek | : Nee |
| Aantal kamers | : 3 kamers waarvan 2 slaapkamer(s) |
| Inhoud woning | : 457 m ³ |
| Gebruiksoppervlakte woonfunctie | : 132 m ² |
| Soort appartement | : Bovenwoning |
| Bouwjaar | : 1931 |
| Ligging | : Aan rustige weg, in woonwijk |
| Tuin | : Geen tuin |
| Garage | : Geen garage |
| Energielabel | : D |
| Verwarming | : C.V.-Ketel |
| Isolatie | : Gedeeltelijk dubbel glas |
| C.V.-ketel | : Gas gestookt combiketeteigendom |

Locatie

Legmeerstraat 66 2
1058 NH AMSTERDAM



Foto's



Foto's



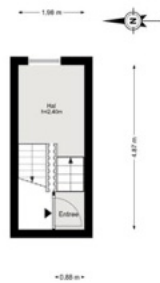
Foto's



Foto's

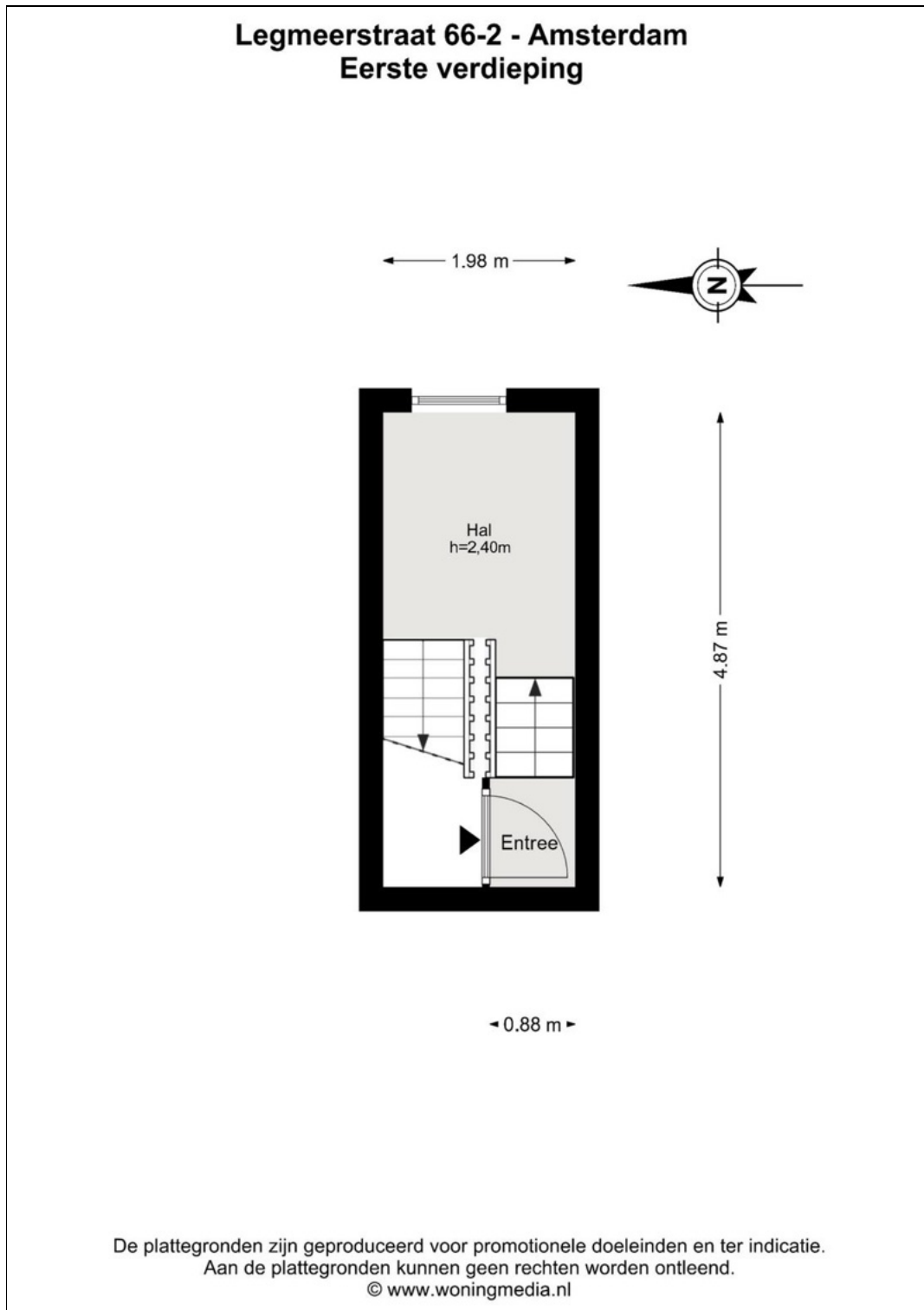


Legmeerstraat 66-2 - Amsterdam
 Eerste verdieping

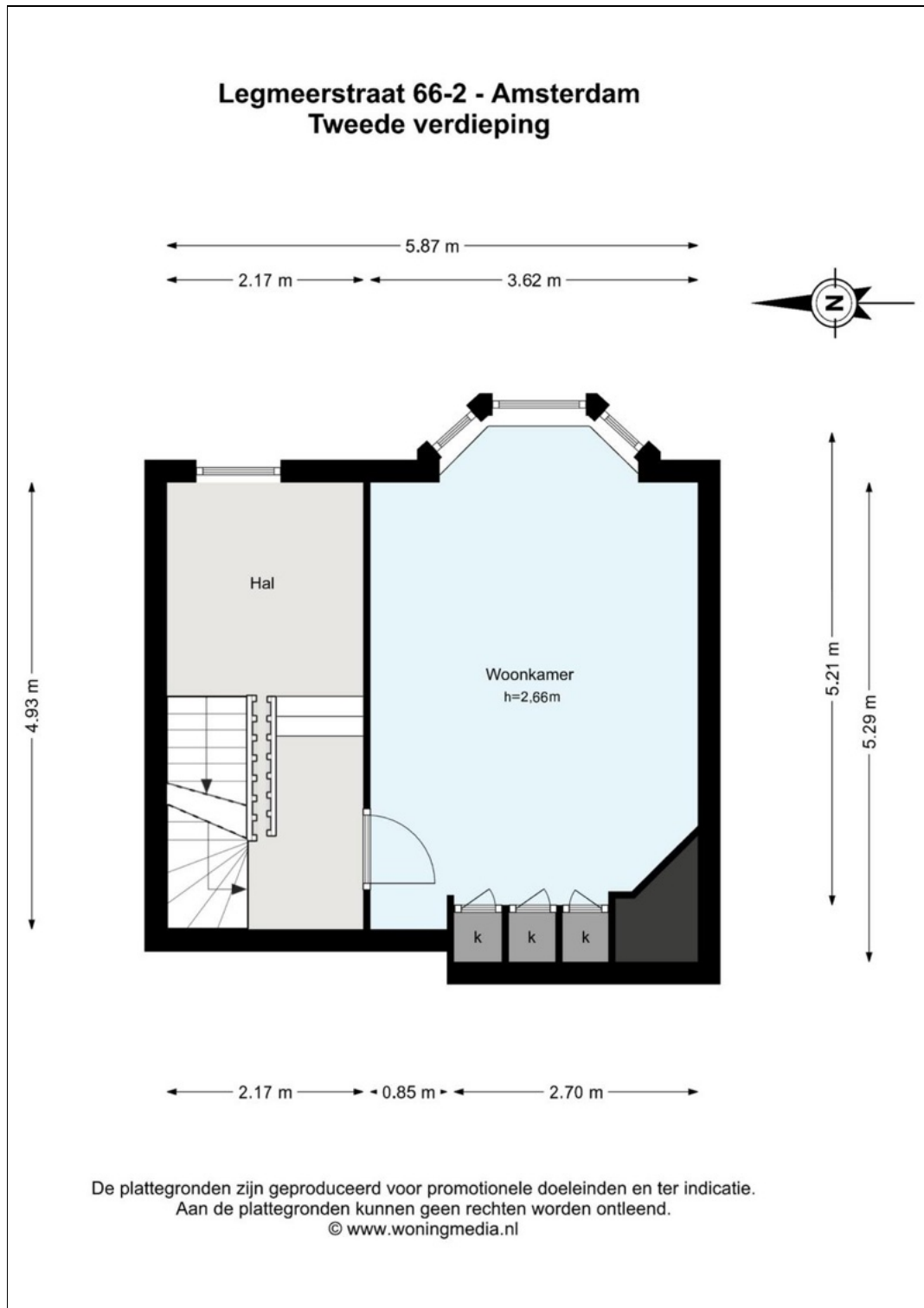


De plattegronden zijn gemeenschappelijk voor gemeenschappelijke doeleinden en ter indicatie.
 Aan de plattegronden kunnen geen rechten worden ontleend.
 © www.woningmarkt.nl

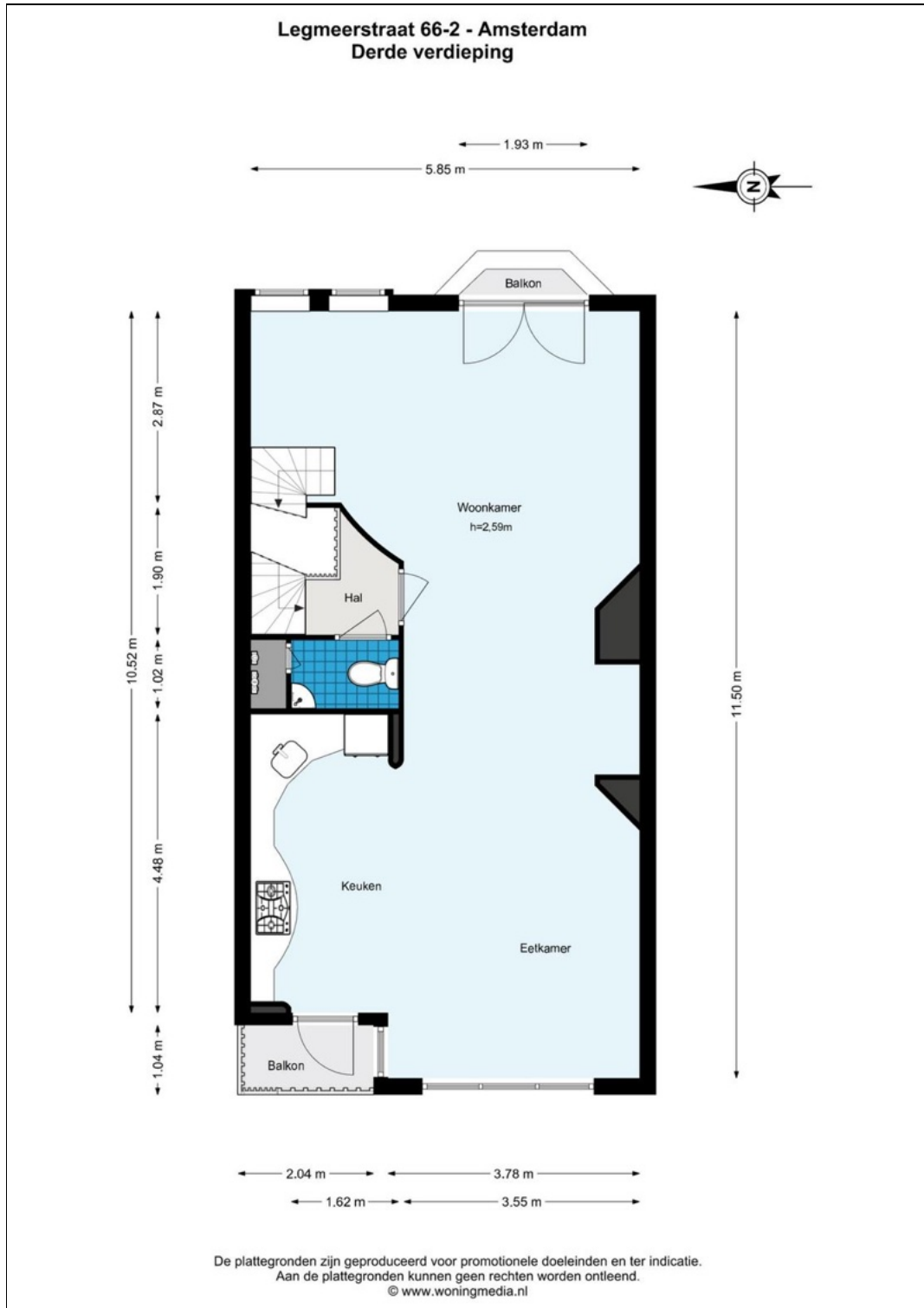
Plattegrond



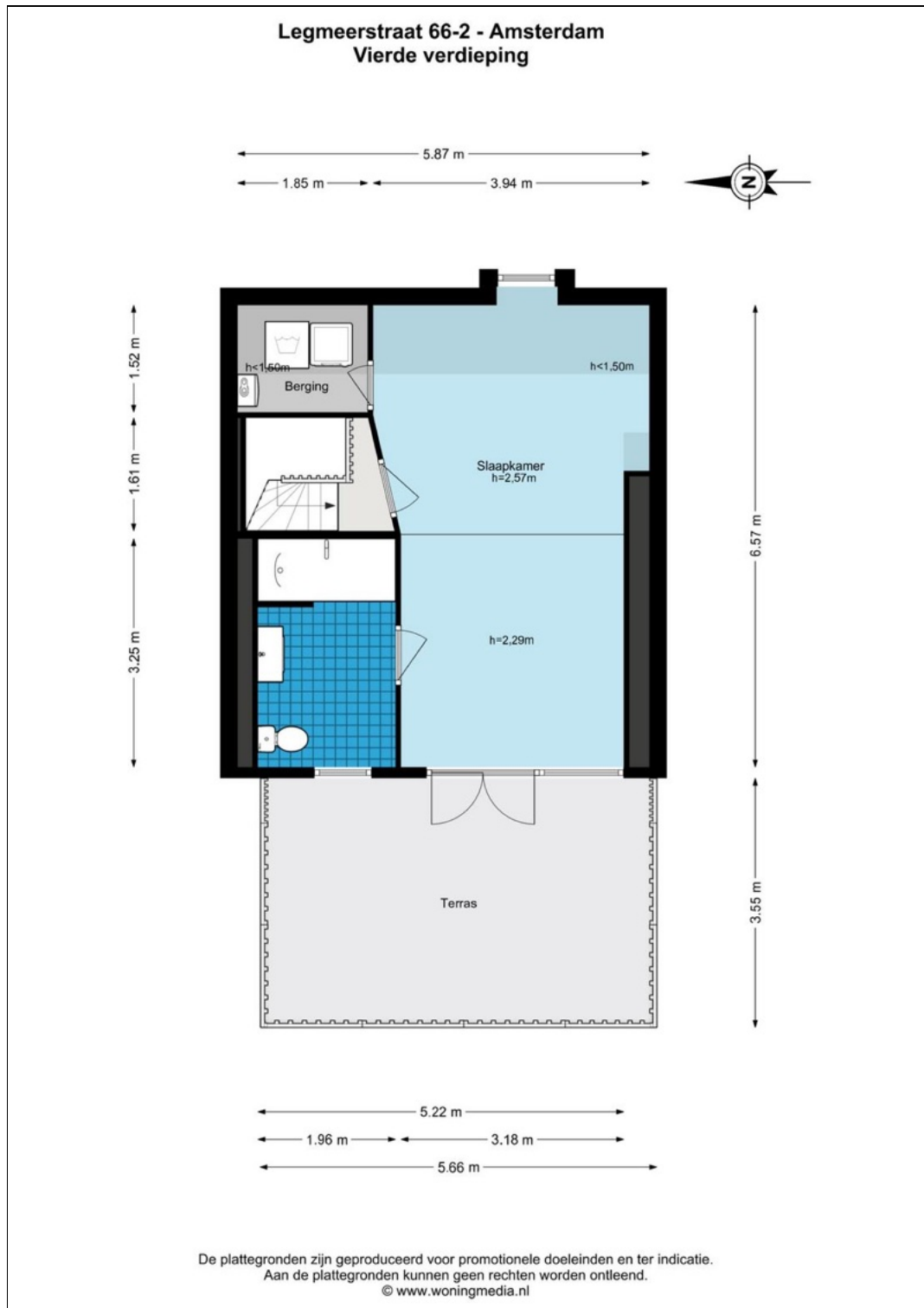
Plattegrond



Plattegrond



Plattegrond



Plattegrond

