



Nolten Makelaardij

*Thuis in wonen*

078-2034030

info@noltenmakelaardij.nl

[www.noltenmakelaardij.nl](http://www.noltenmakelaardij.nl)

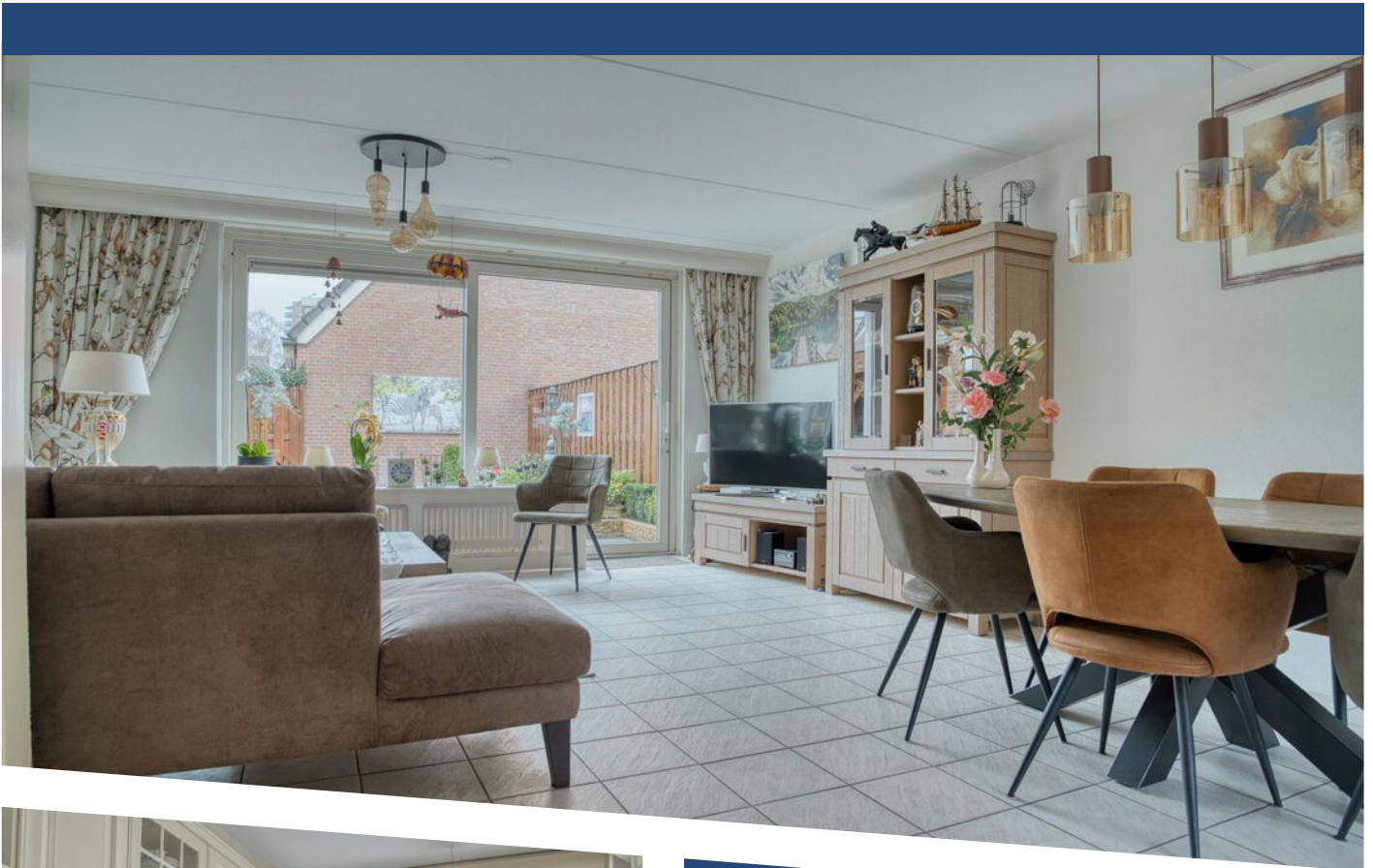


# PRINSES IRENESTRAAT 10

## ZWIJNDRECHT

VRAAGPRIJS € 515.000 K.K.

# KENMERKEN



**WOONOPPERVLAKTE**  
107 m<sup>2</sup>

**PERCEELOPPERVLAKTE**  
193 m<sup>2</sup>

**INHOUD**  
477 m<sup>3</sup>

**BOUWJAAR**  
1986

**ENERGIELABEL**  
B



# OMSCHRIJVING

Deze mooie geschakelde twee-onder-een-kapwoning met oprit en ruime aangebouwde garage, fijne tuin en lounge-overkapping in de kindvriendelijke Prinsessenbuurt mogen wij nu te koop aanbieden en is absoluut het bezichtigen waard.

De woning is goed bereikbaar gelegen op een perceel van 193m<sup>2</sup> eigen grond en heeft heel veel voorzieningen op loop- of fietsafstand zoals winkelcentrum Walburg, winkelcentrum en winkelboulevard Noord, De Passage, basisscholen, middelbare scholen, openbaar vervoer (trein, bus, waterbus) en uitvalswegen. Zwijndrecht heeft een rijk verenigingsleven voor jong en oud en ligt bovendien gunstig voor forenzen.

## KENMERKEN VAN DEZE WONING

- type 2/1 kapwoning
- oprit
- ruime garage
- dakkapel
- balkon
- betonvloeren
- ankerloze spouwmuren
- kunststof en houten kozijnen
- 3 slaapkamers
- verwarming en warm water d.m.v. CV combiketel en close-in boiler (keuken)
- airconditioning
- 12 zonnepanelen
- zonwering
- lounge-overkapping
- woonoppervlak: ca 108m<sup>2</sup>
- perceelgrootte: 193m<sup>2</sup>
- bouwjaar: 1986
- energielabel B (geldig tot 3-3-2036)

## INDELING

Begane grond:

Diepe garage met elektra. Entree, hal, meterkast (moderne groepenkast), toegang naar het toilet en de woonkamer en trap naar de eerste verdieping. Toiletruimte met vrij-hangend toilet en

handwasbakje.

Tuingerichte woonkamer met schuifpui naar de achtertuin, trapkast en half open keuken.

Keuken met boven- en onderkastjes en diverse inbouwapparatuur (inductie kookplaat, afzuigkap, koel-vriescombinatie en combi-magnetron).

1e verdieping:

Overloop. met toegang tot 2 slaapkamers, badkamer en trap naar de tweede verdieping.

Badkamer met toilet, douchecabine. ligbad en wastafelmeubel.

Slaapkamer 1: met dakkapel en vaste kast.

Slaapkamer 2: met toegang tot het balkon.

2e verdieping:

Open zolder/slaapkamer met groot Velux dakraam, opstelling CV, mechanische ventilatie, omvormer zonnepanelen en aansluiting wasmachine/droger.

AFMETINGEN circa:

Woonkamer: 615 x 495

Keuken: 303 x 262

Toilet: 120 x 88

Slaapkamer: 512 x 346 (excl. vaste kast)

Slaapkamer: 376 x 260

Badkamer: 252 x 231

Zolder-/slaapkamer: 688 x 510 (incl bergruimte)

Garage: 795 x 296

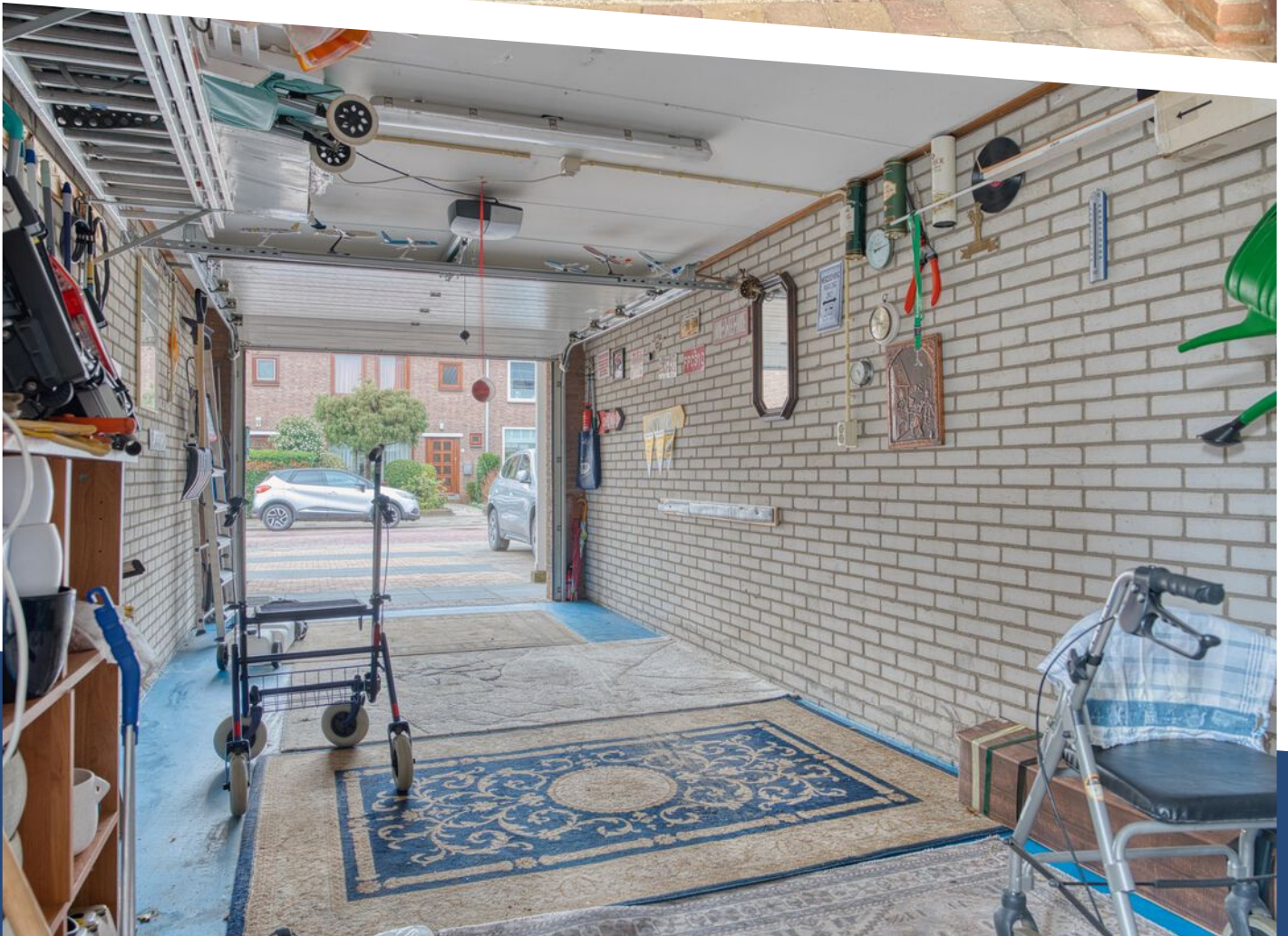
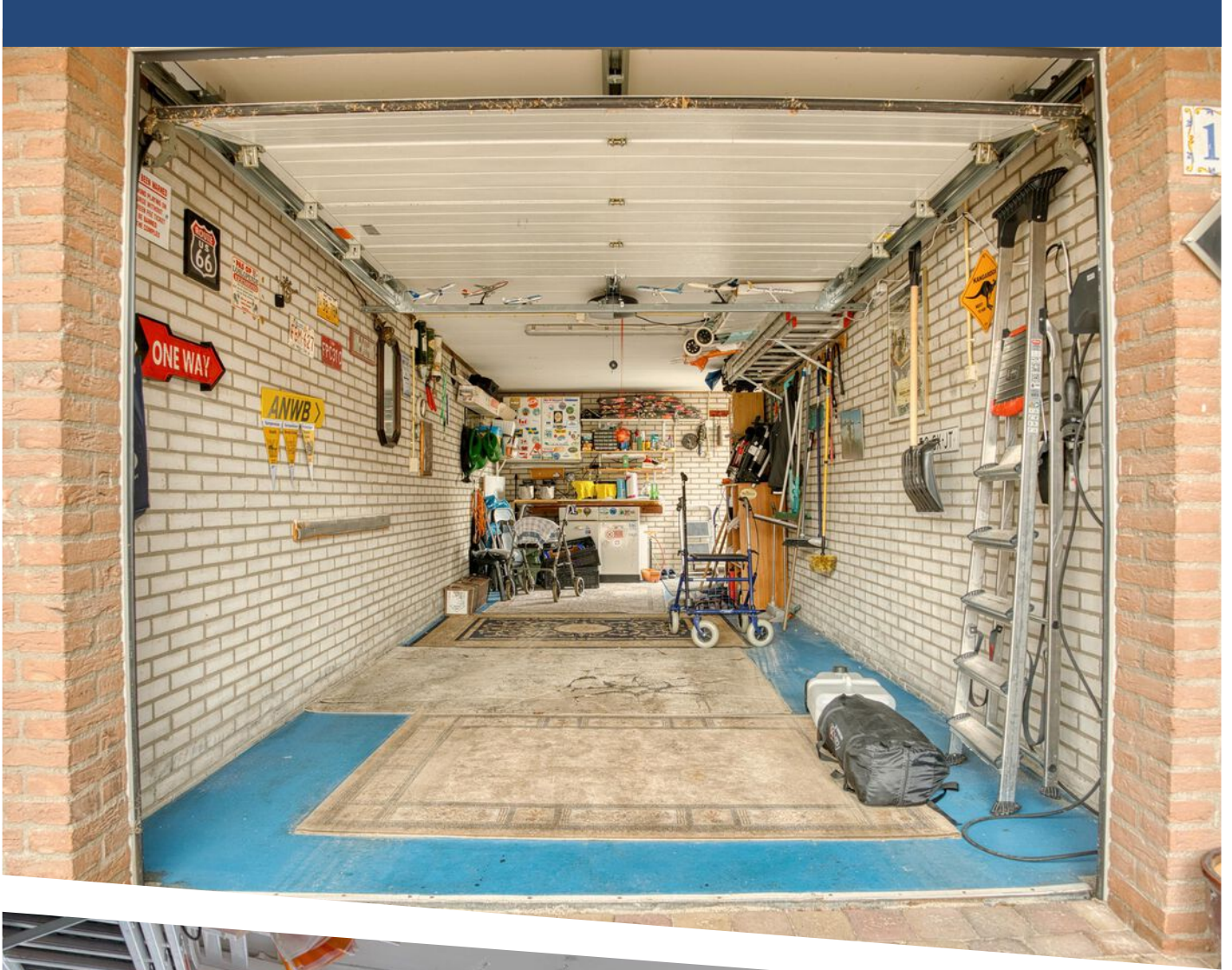
Vraagprijs: € 515.000,00 k.k.

Oplevering: medio 2026

Wilt u zien wat deze woning u te bieden heeft? Plan direct een bezichtiging in of mail of bel ons. U bent van harte welkom!

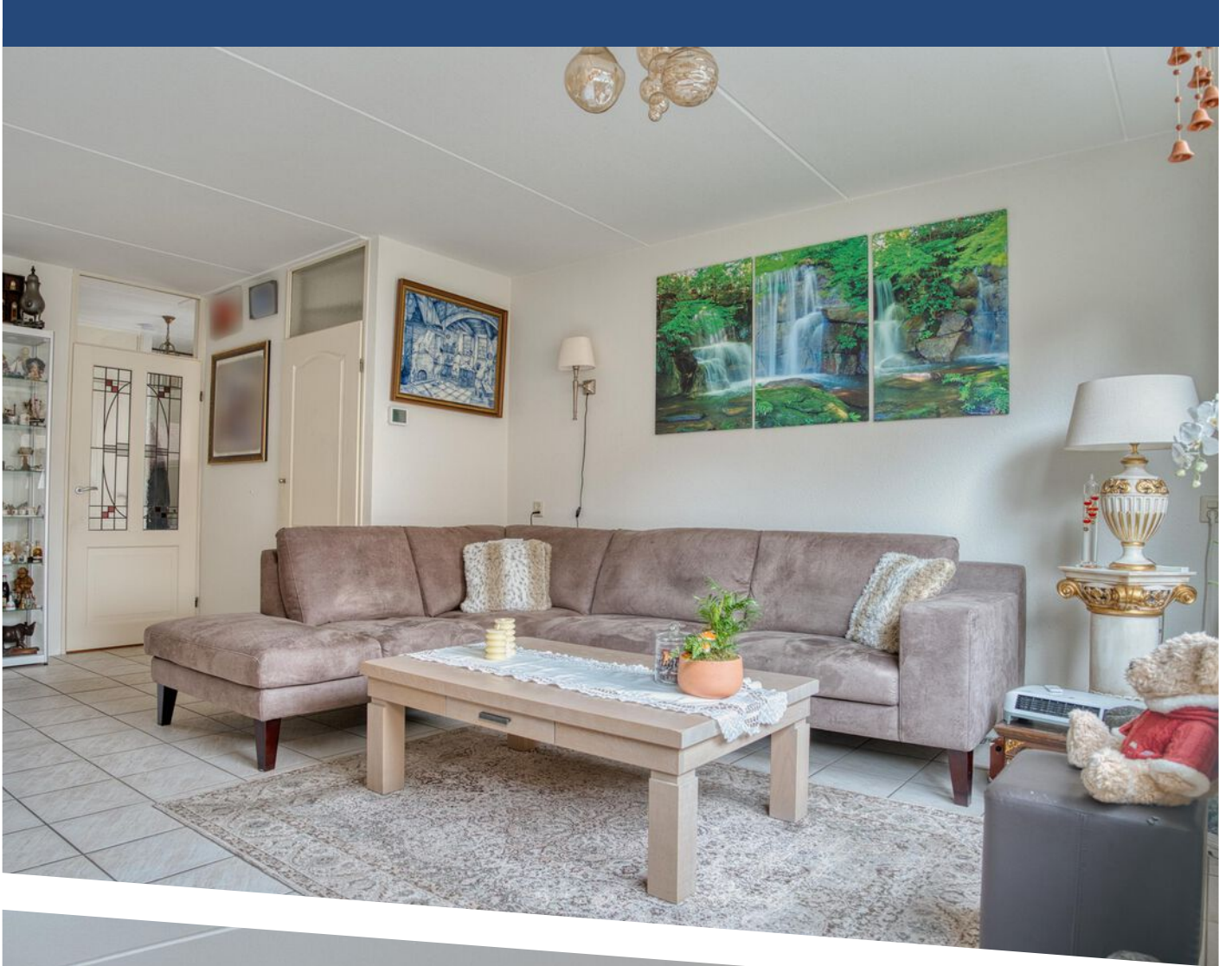


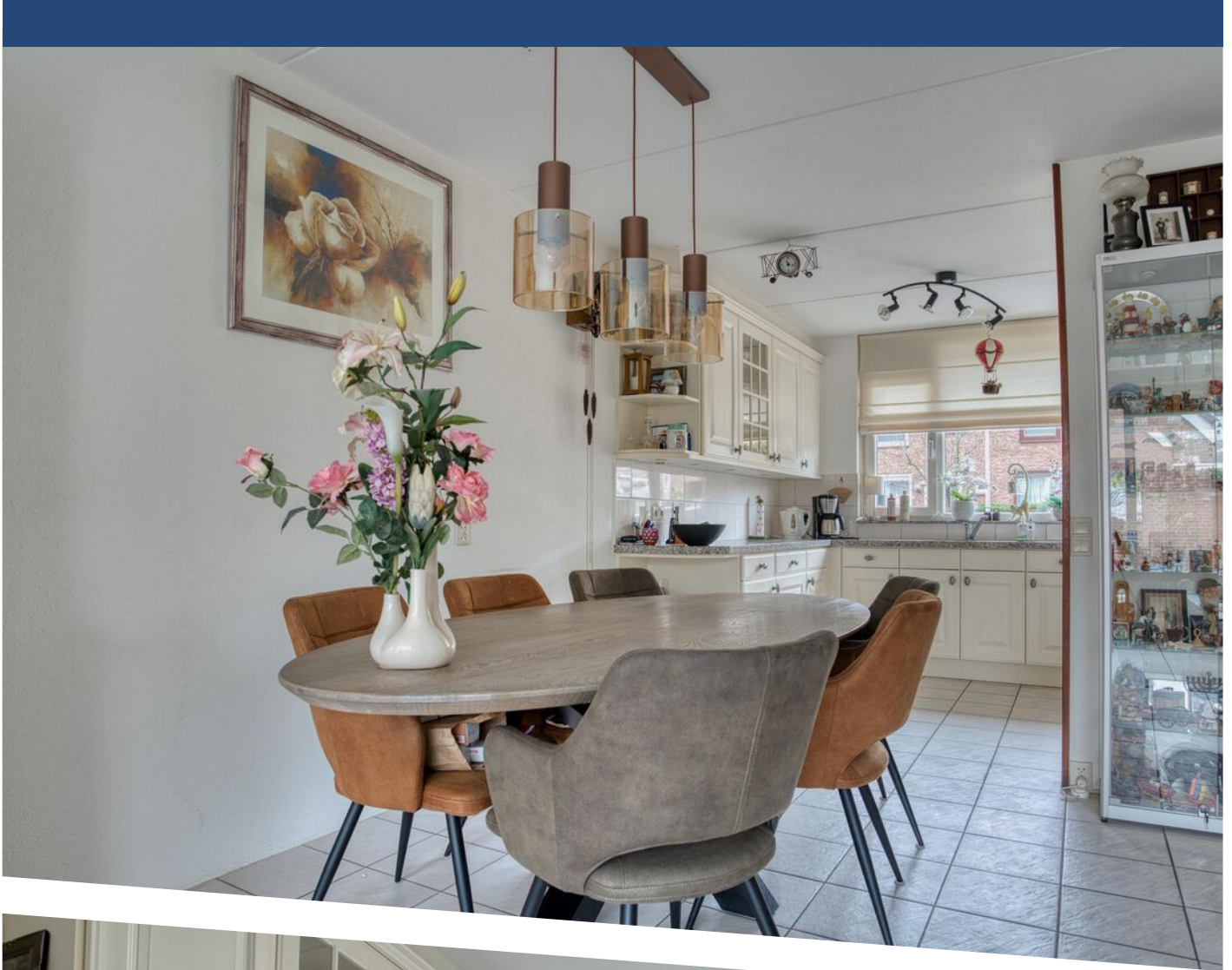








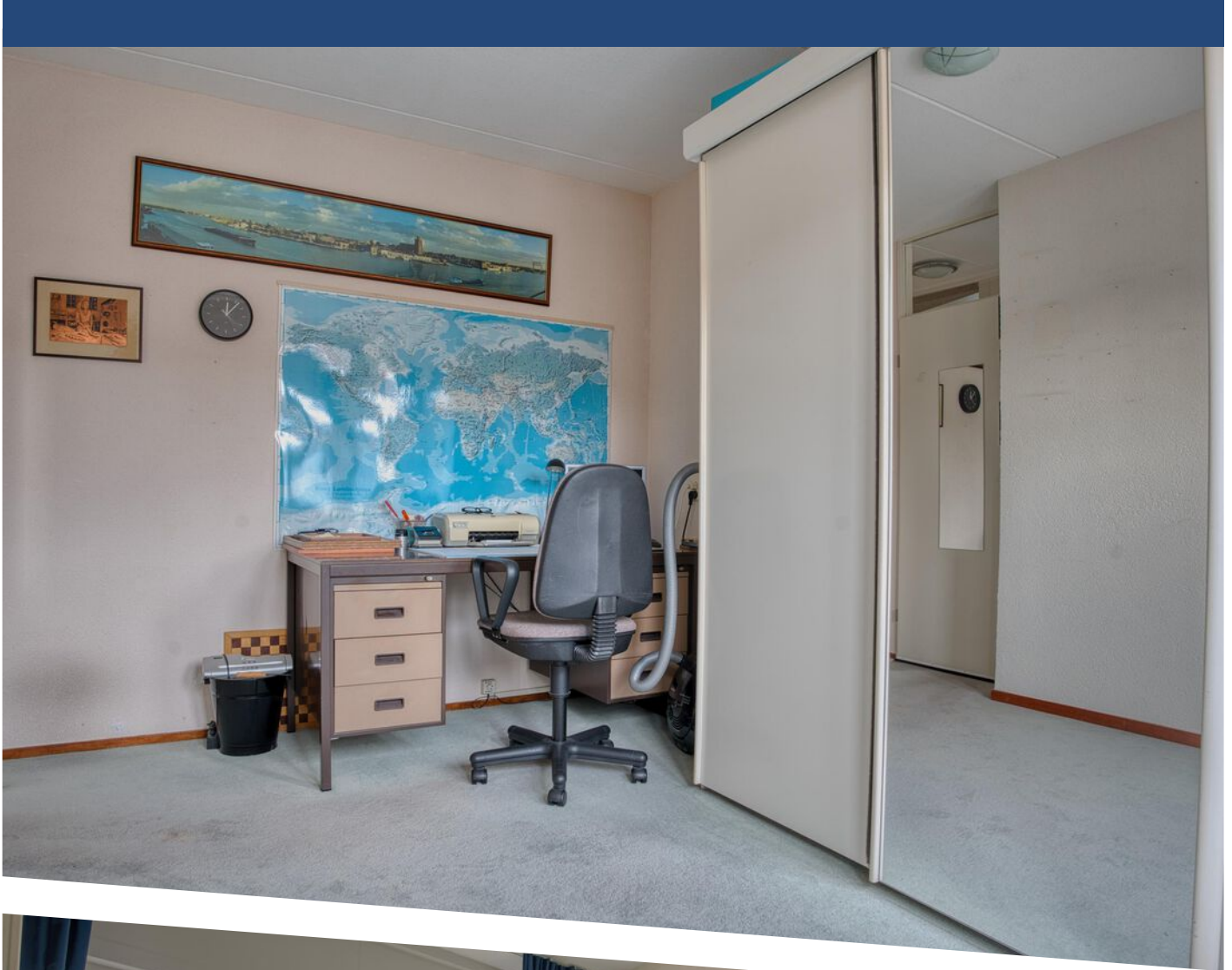




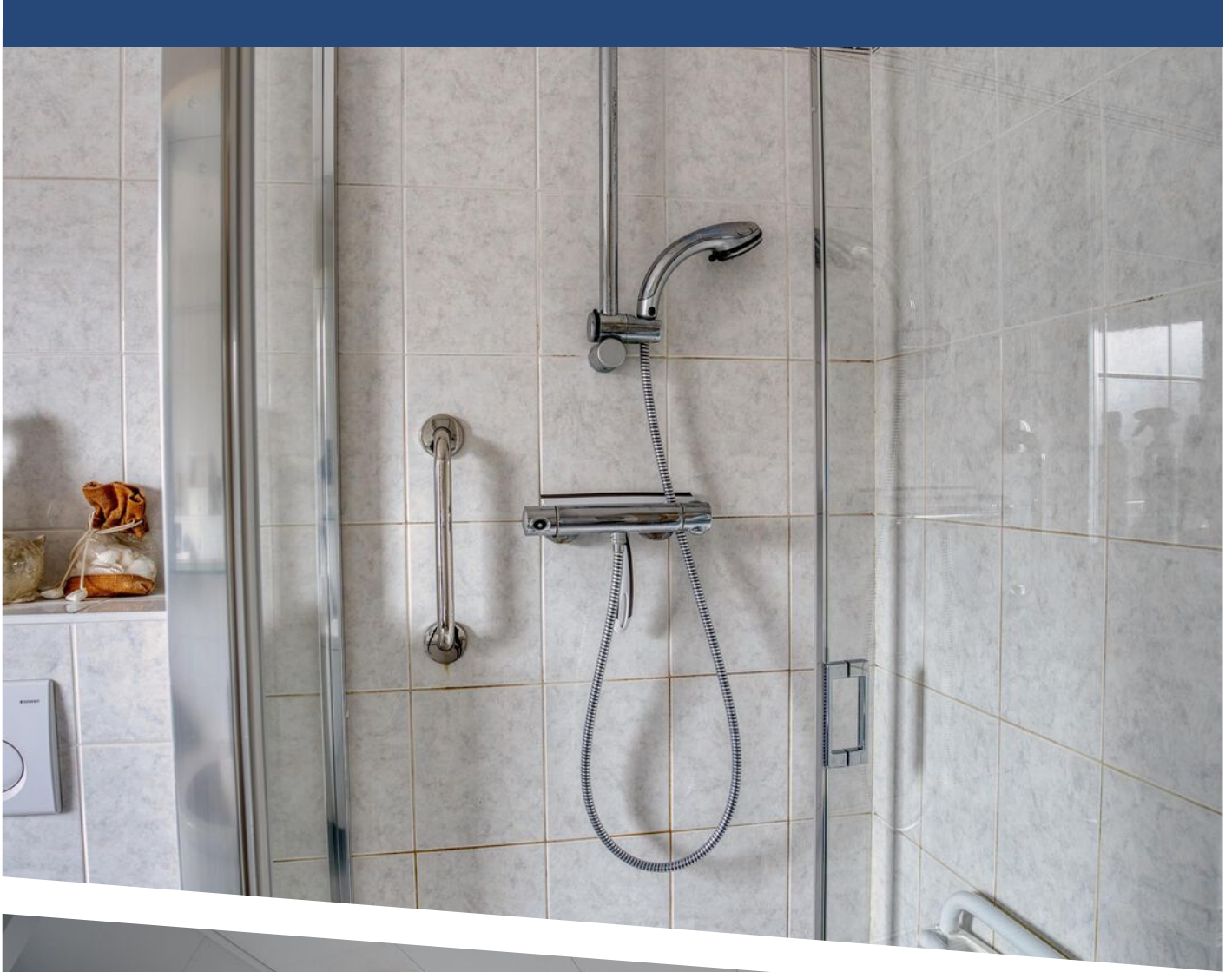








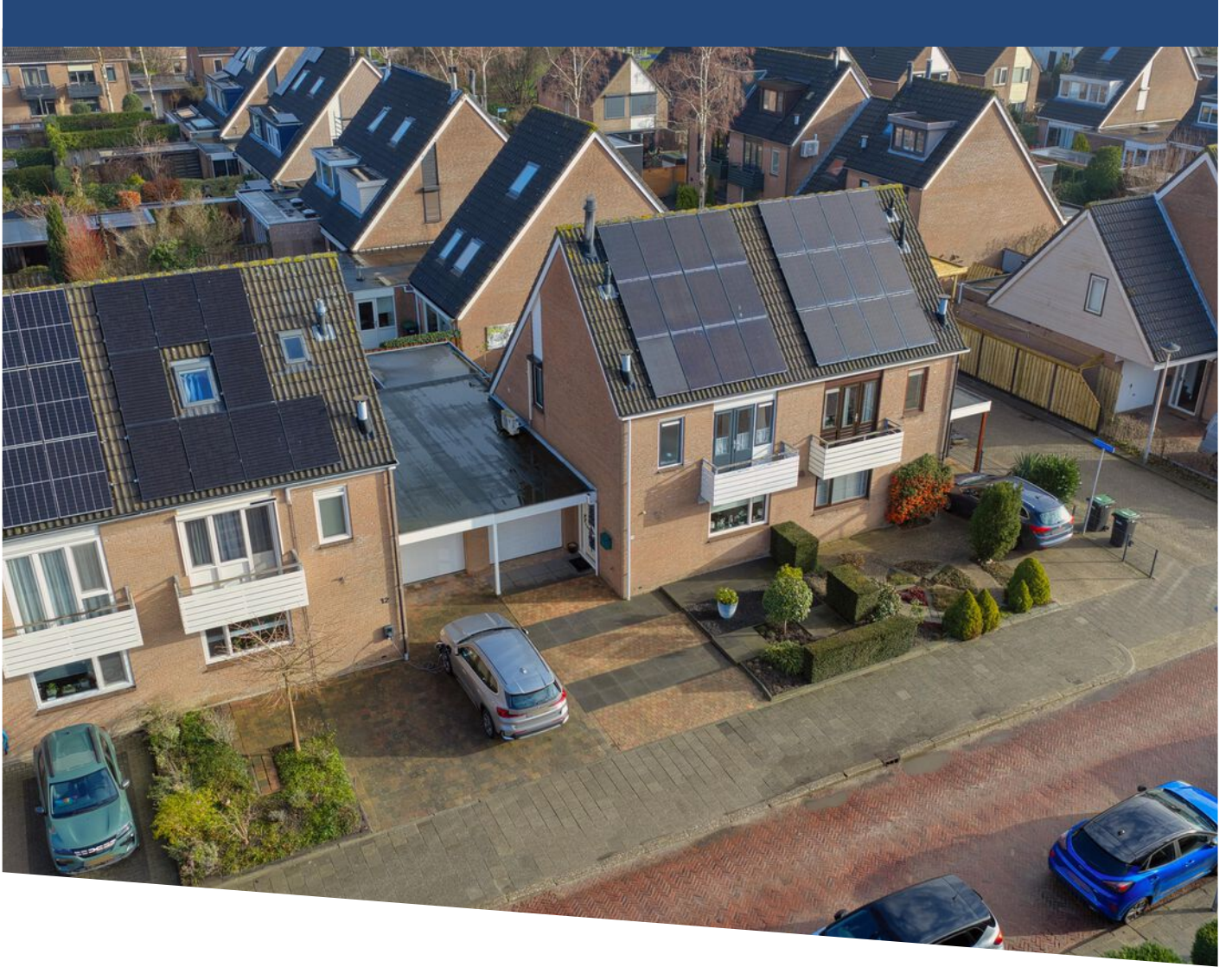


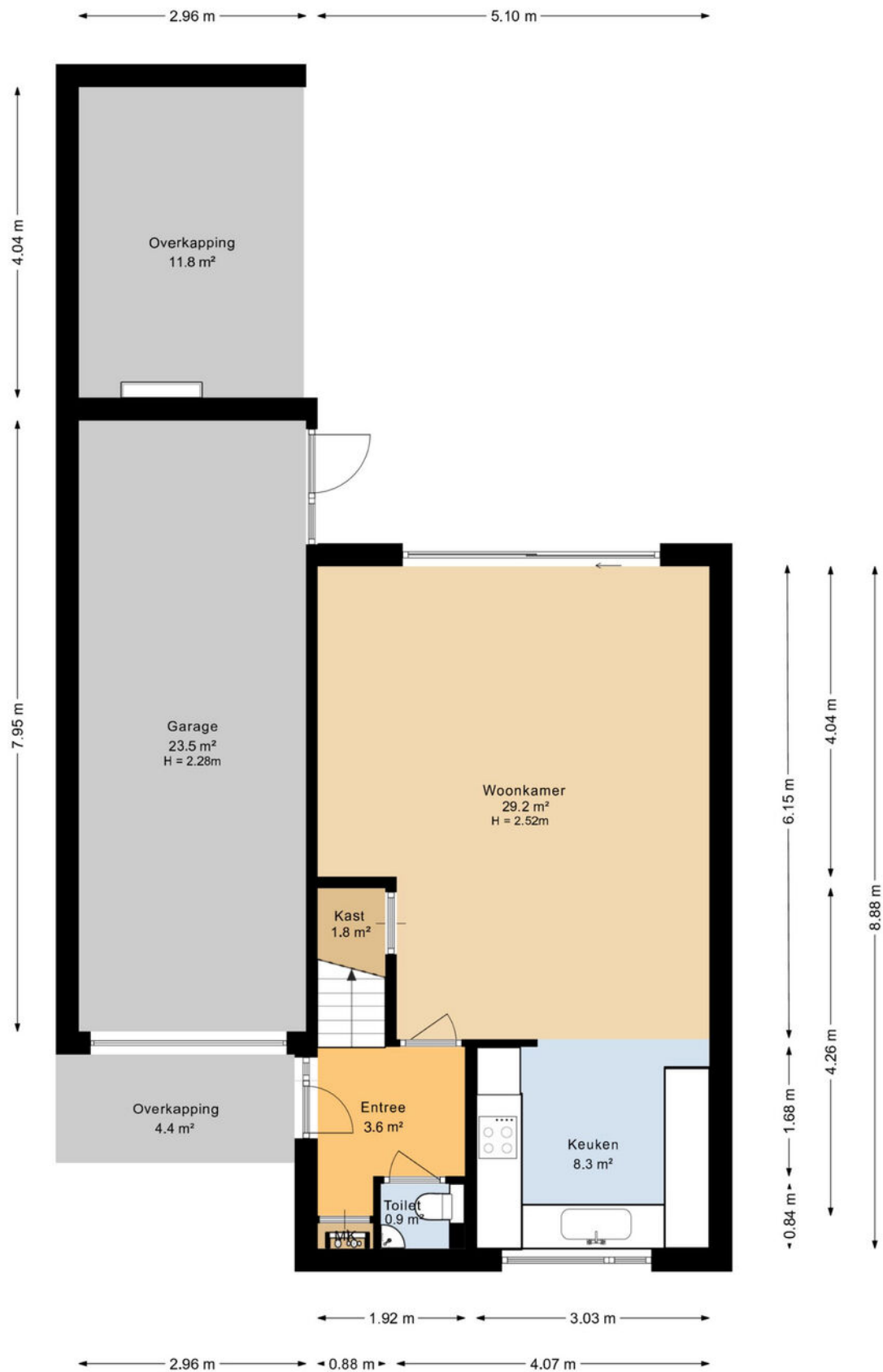












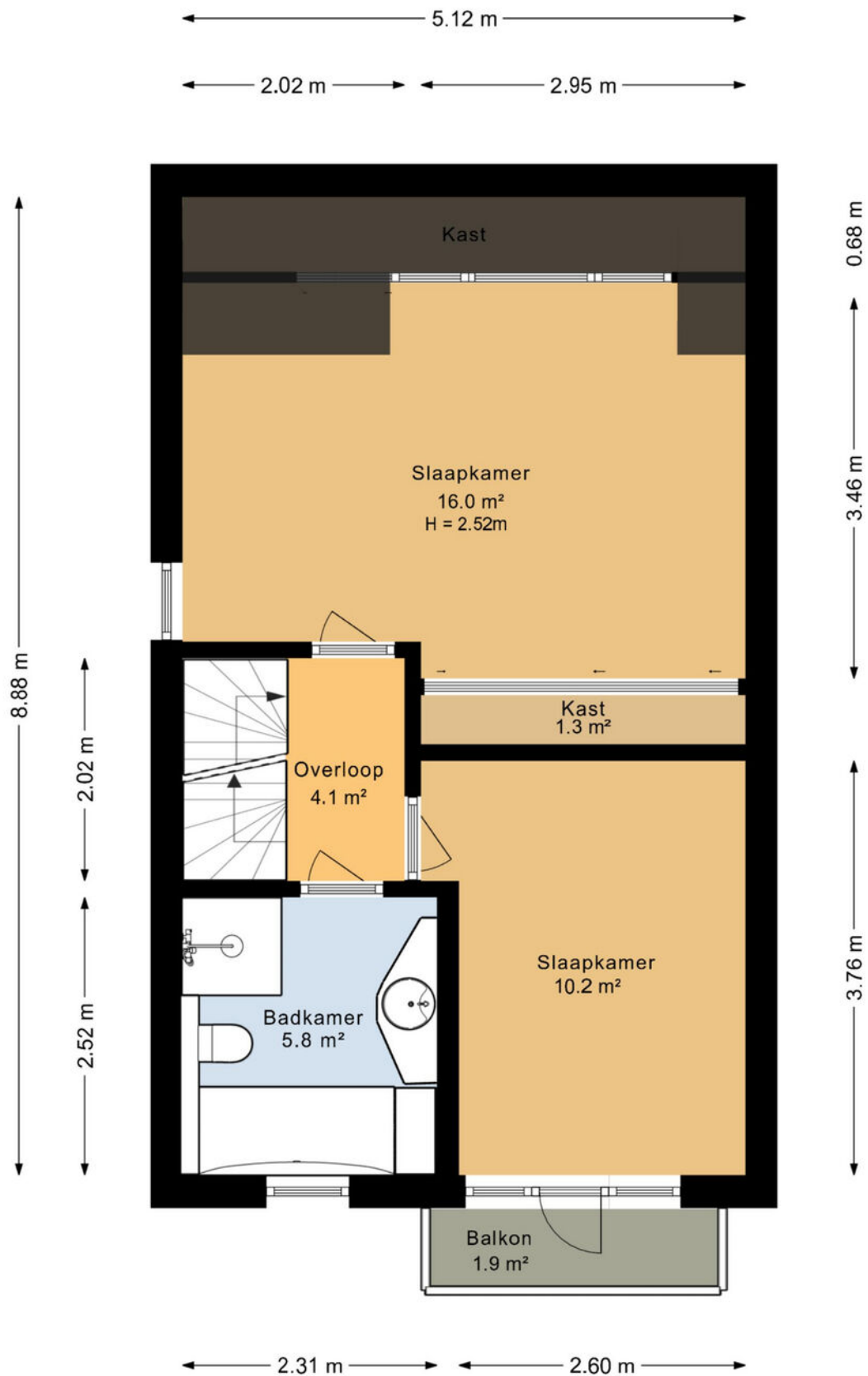
De plattegronden zijn geproduceerd voor promotionele doeleinden en ter indicatie.  
Aan deze plattegrond kunnen geen rechten worden ontleend.

# PLATTEGROND



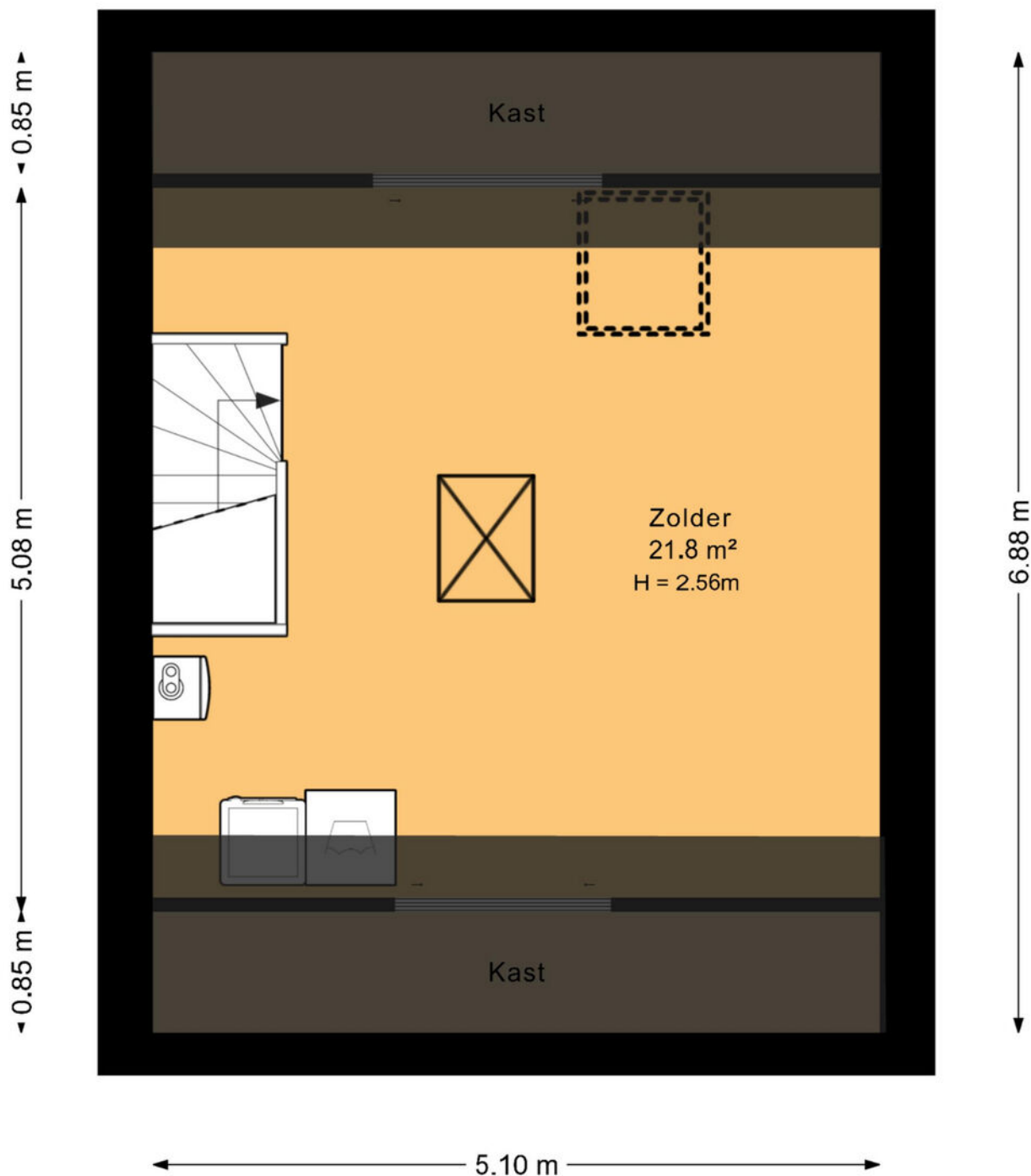
De plattegronden zijn geproduceerd voor promotionele doeleinden en ter indicatie.  
Aan deze plattegrond kunnen geen rechten worden ontleend.

# PLATTEGROND



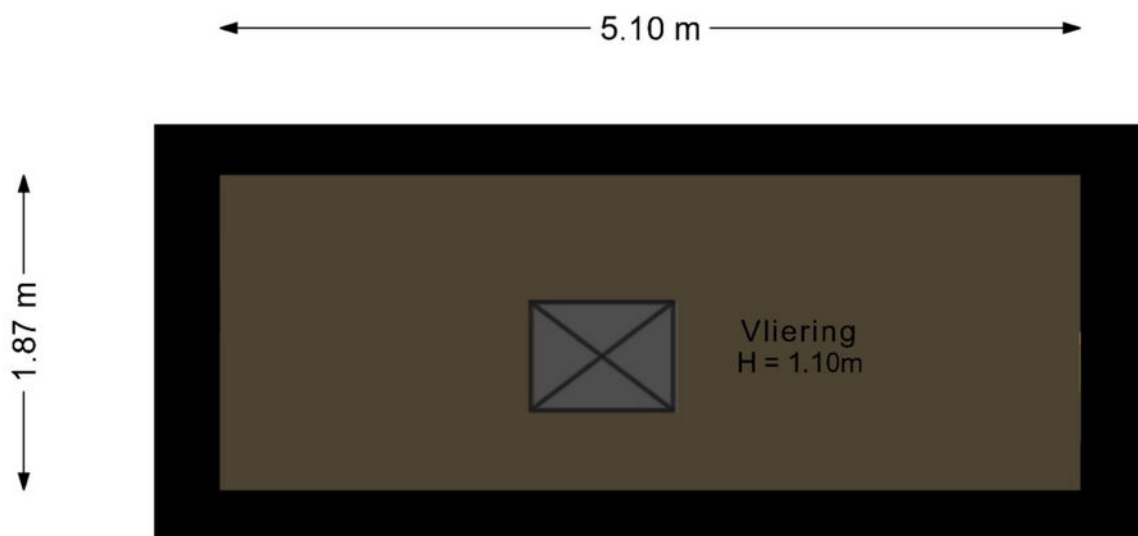
De plattegronden zijn geproduceerd voor promotionele doeleinden en ter indicatie.  
Aan deze plattegrond kunnen geen rechten worden ontleend.

# PLATTEGROND

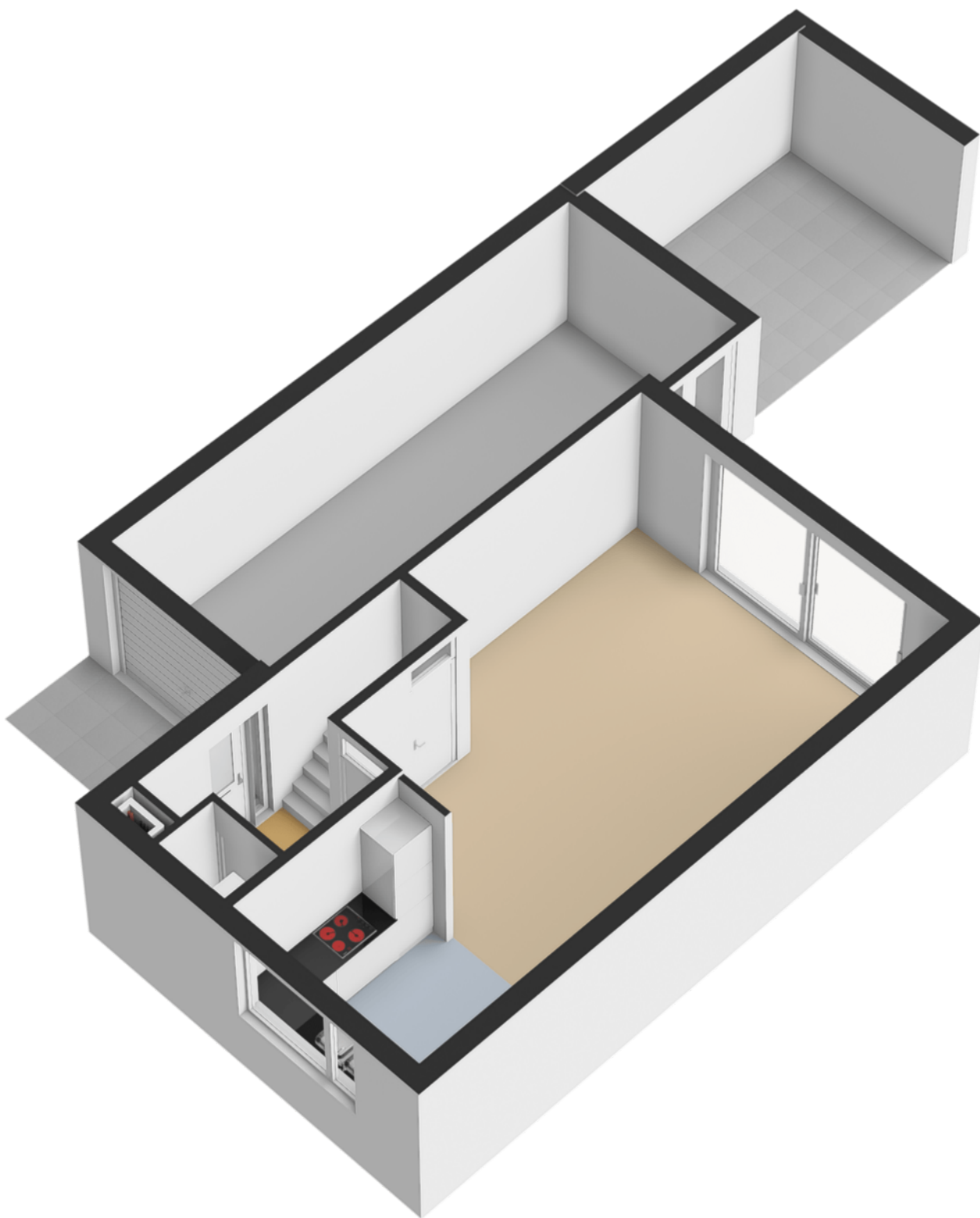


De plattegronden zijn geproduceerd voor promotionele doeleinden en ter indicatie.  
Aan deze plattegrond kunnen geen rechten worden ontleend.

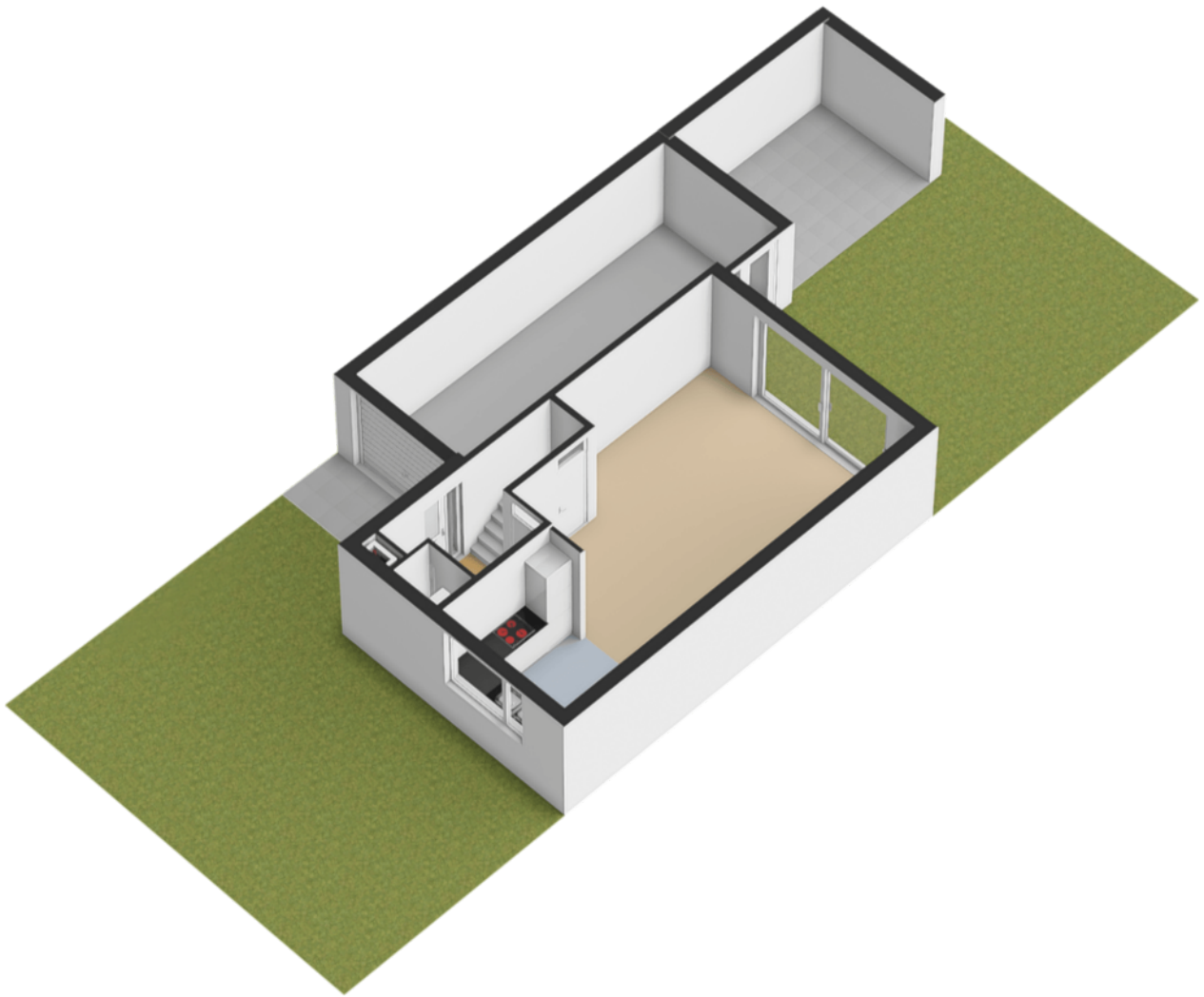
# PLATTEGROND



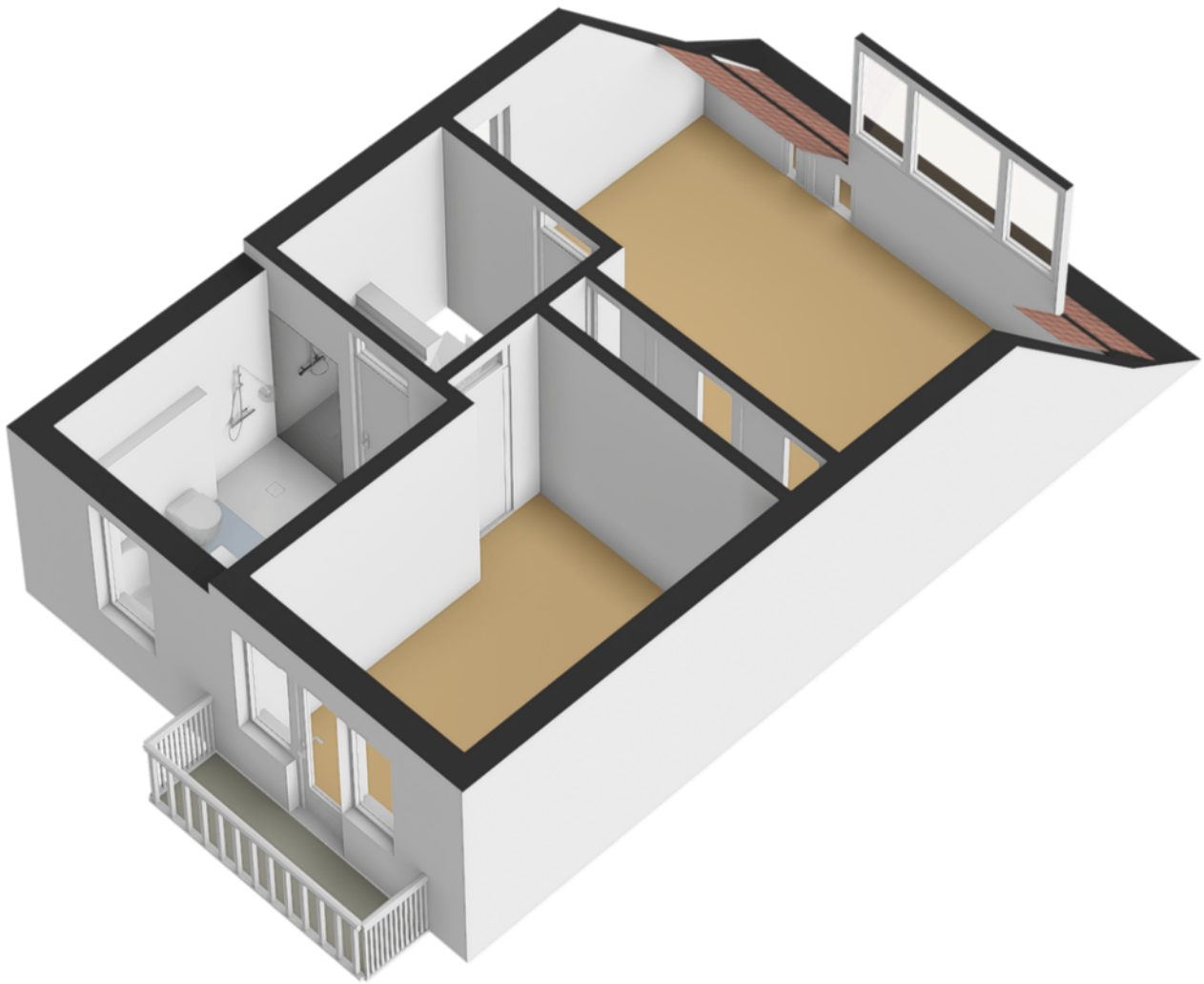
De plattegronden zijn geproduceerd voor promotionele doeleinden en ter indicatie.  
Aan deze plattegrond kunnen geen rechten worden ontleend.



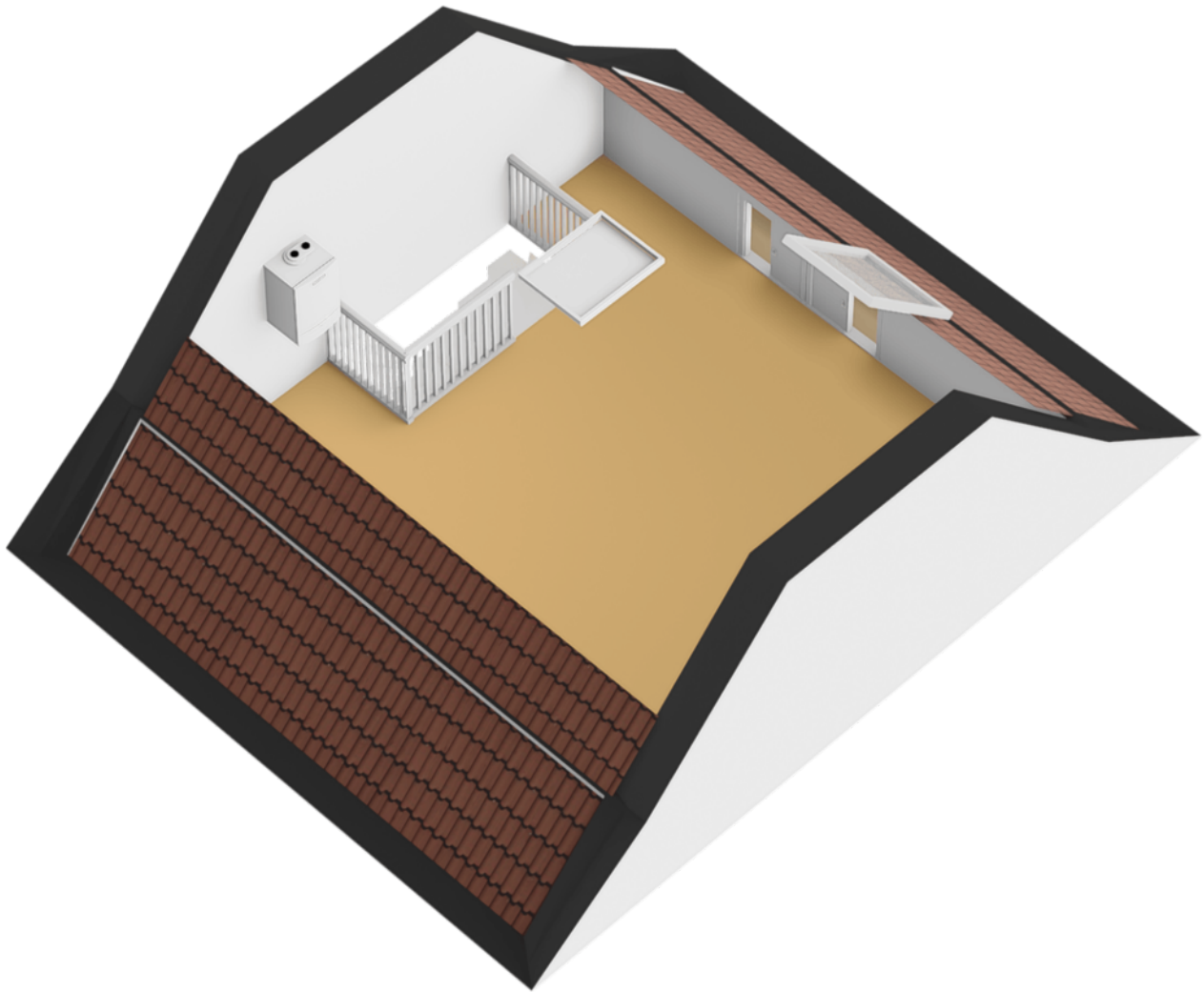
PLATTEGROND



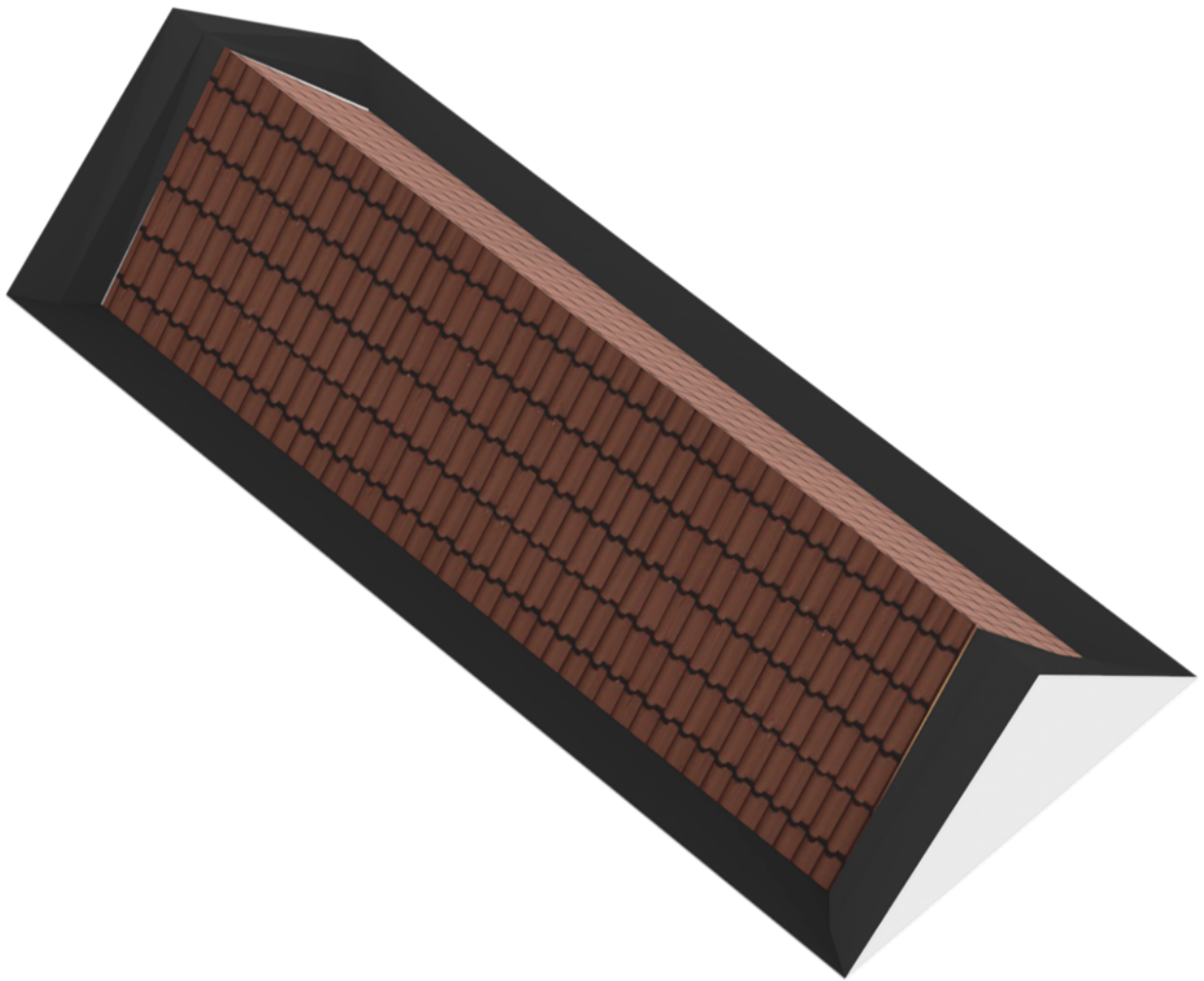
PLATTEGROND



PLATTEGROND



PLATTEGROND

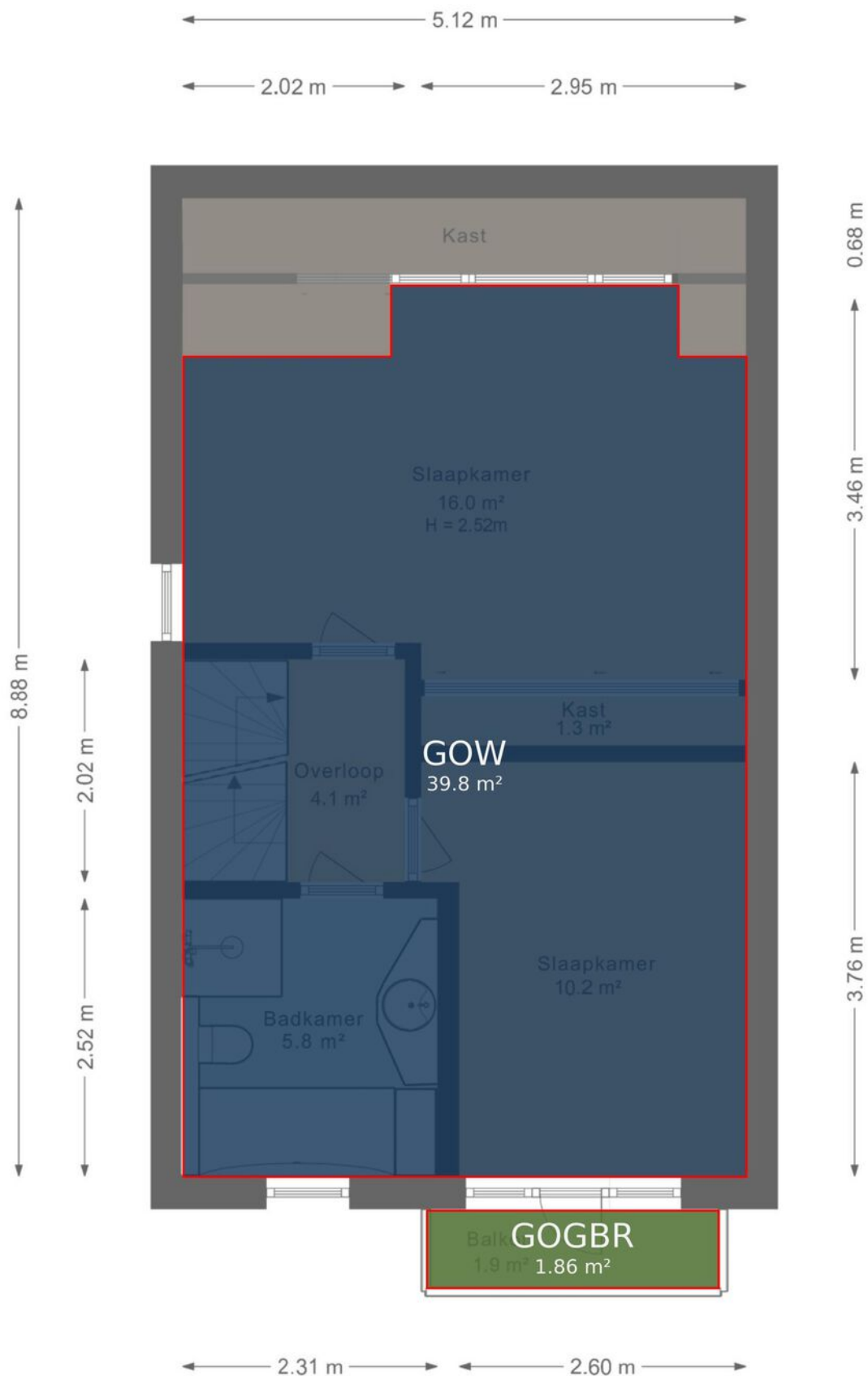


PLATTEGROND



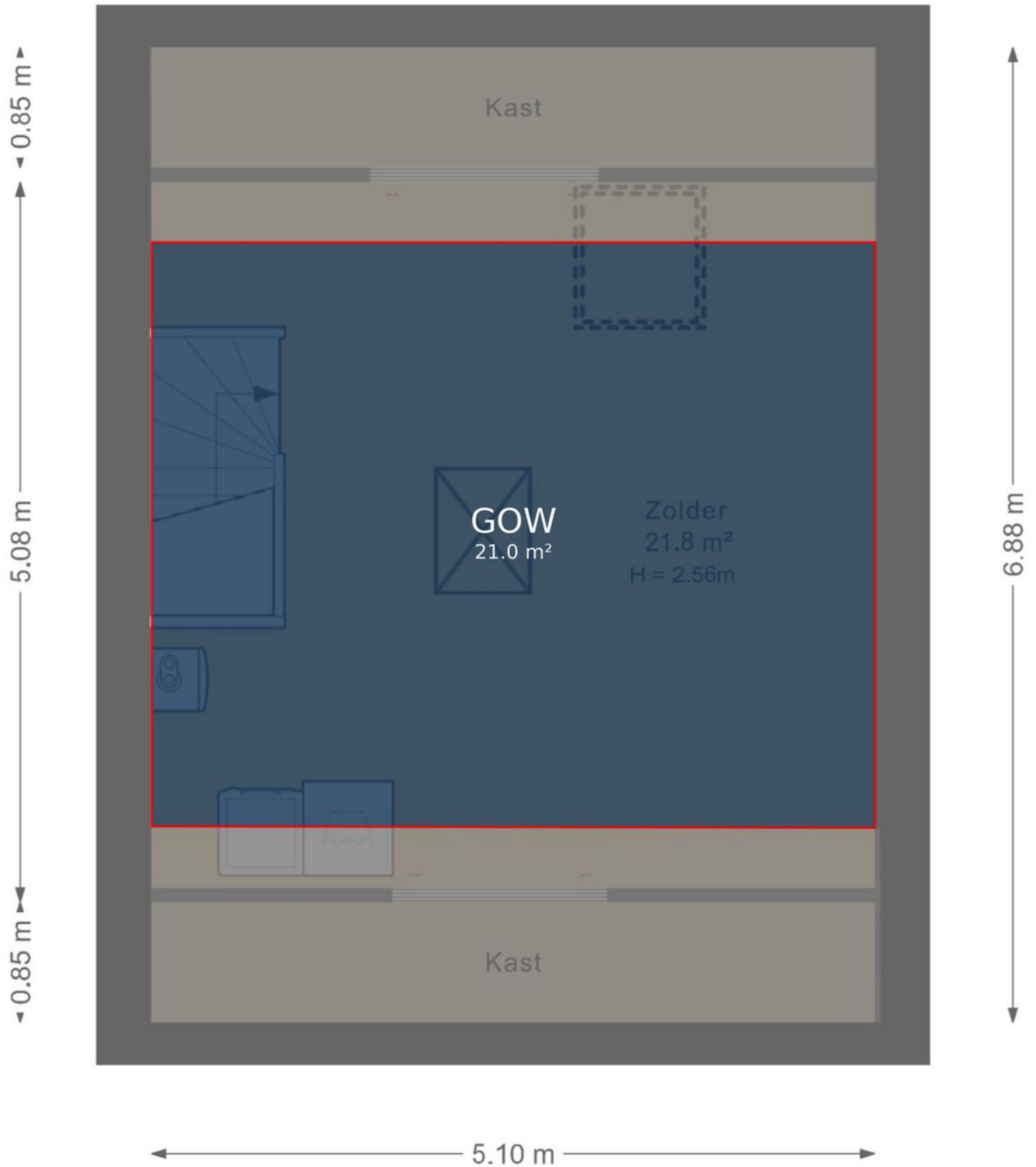
De plattegronden zijn geproduceerd voor promotionele doeleinden en ter indicatie.  
 Aan deze plattegrond kunnen geen rechten worden ontleend.

# PLATTEGROND



De plattegronden zijn geproduceerd voor promotionele doeleinden en ter indicatie.  
Aan deze plattegrond kunnen geen rechten worden ontleend.


# PLATTEGROND



De plattegronden zijn geproduceerd voor promotionele doeleinden en ter indicatie.  
 Aan deze plattegrond kunnen geen rechten worden ontleend.

# PLATTEGROND



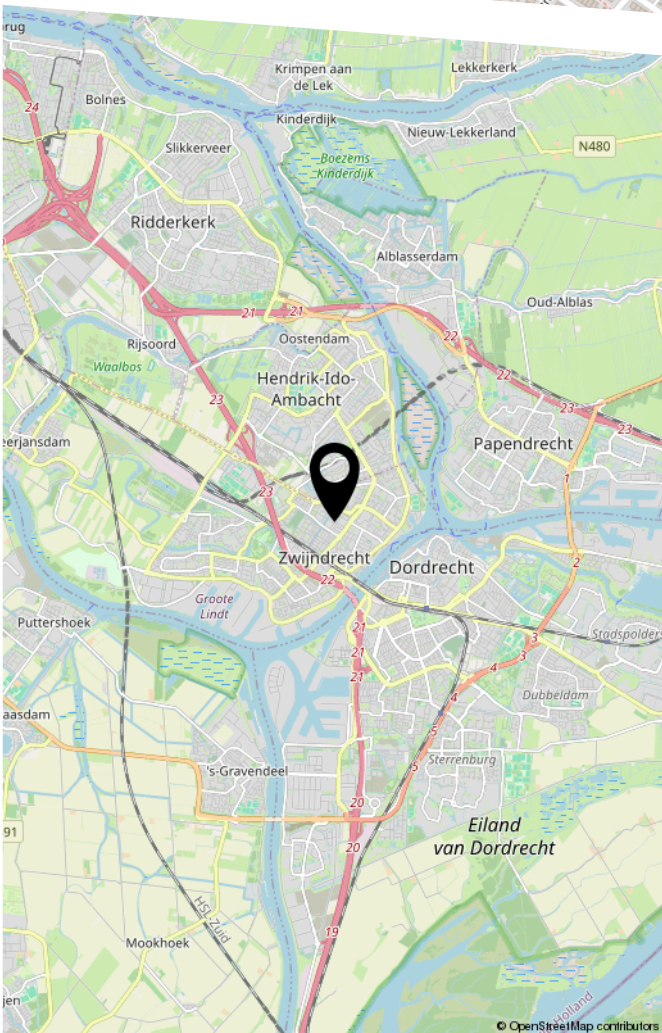
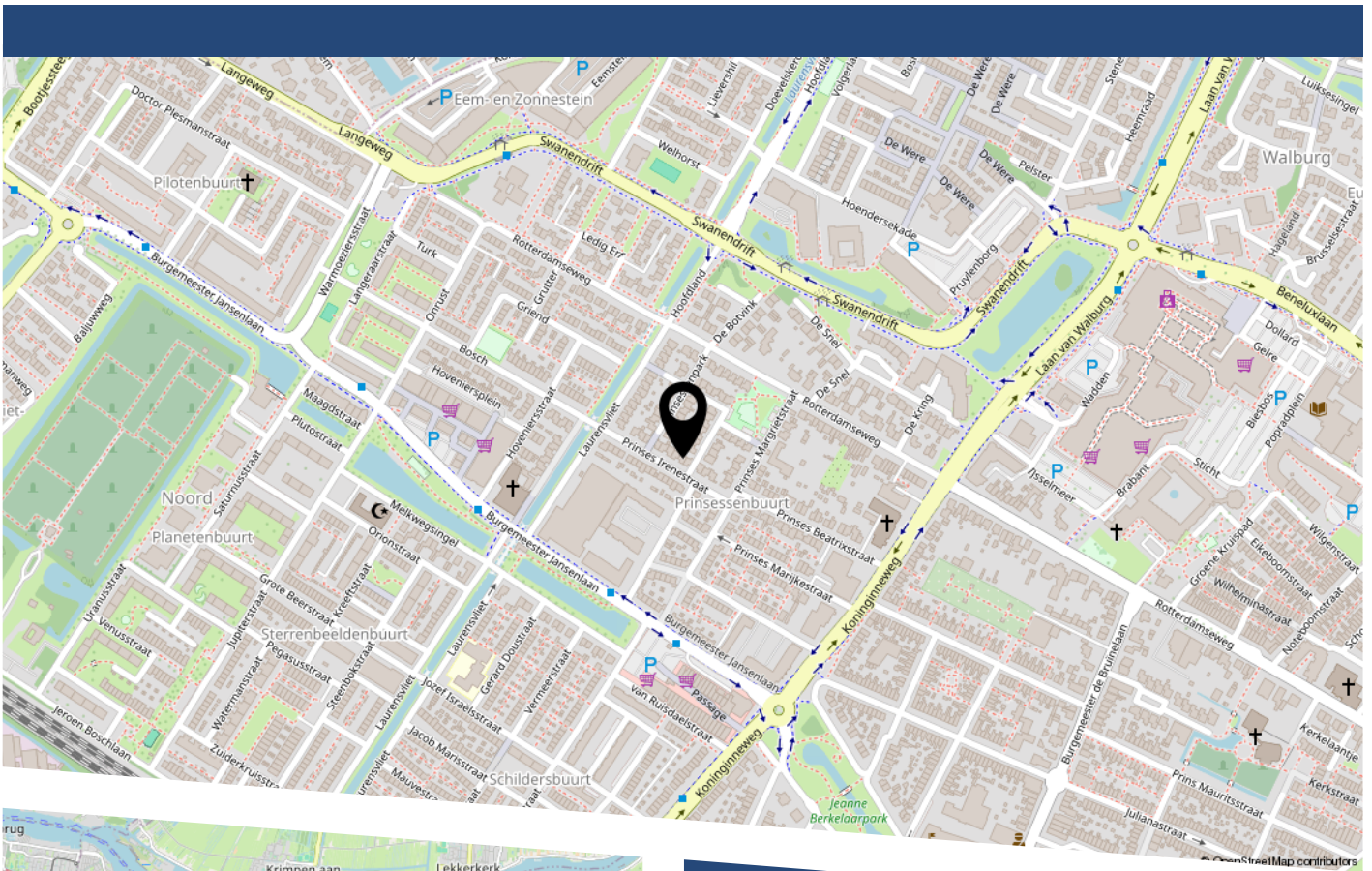
12345	Deze kaart is noordgericht	Schaal 1: 500	
25	Perceelnummer	Kadastrale gemeente Zwijndrecht	
—	Huisnummer	Stippenlijn Sectie B	
—	Vastgestelde kadastrale grens	Perceel 5664	
—	Voorlopige kadastrale grens		
—	Administratieve kadastrale grens		
—	Bebouwing		

Voor een eensluitend uittreksel, geleverd op 9 maart 2026  
De bewaarder van het kadaster en de openbare registers

Aan dit uittreksel kunnen geen betrouwbare maten worden ontleend.  
De Dienst voor het kadaster en de openbare registers behoudt zich de intellectuele eigendomsrechten voor, waaronder het auteursrecht en het databankenrecht.

# KADASTRALE KAART

# LOCATIE OP DE KAART



# BEKIJK DEZE WONING ONLINE!

**prinses irenestraat10.nl**

Nolten Makelaardij  
*Thuis in samen*

Prinses Irenestraat 10, Zwijndrecht



Scan deze code  
en bekijk de woning  
op je mobiel!



**Nolten Makelaardij**

*Thuis in wonen*

**HEEFT U INTERESSE  
IN DEZE WONING?**

**NEEM DAN CONTACT MET ONS OP!**

NOLTEN MAKELAARDIJ  
Burgemeester de Bruïnelaan  
131  
3331 AD, Zwijndrecht

078-2034030  
info@noltenmakelaardij.nl  
www.noltenmakelaardij.nl