

**LEISURE** ✦  
*for* **LIFE**



## **Schutteheide 1 - 328**

Resort Boschmolenplas | Heel

Koopprijs: € 317.500,- k.k.



## ✦ Kenmerken

---

**WOONOPPERVLAKTE:**  
106 m<sup>2</sup>

**PERCEELOPPERVLAKTE:**  
440 m<sup>2</sup>

**AANTAL KAMERS:**  
7

**AANTAL SLAAPKAMERS:**  
3

**BOUWJAAR:**  
2001-2010

**ENERGIELABEL:**  
B

---



# ✦ Omschrijving



De perfecte vakantie vier je op resort de Boschmolenplas in Midden-Limburg omringd door bos, prachtige natuur en water met een open vaarverbinding naar de Maas, jachthaven en natuurlijk de recreatieplas de Boschmolenplas; een groot meer met een eigen natuurlijke bron, wat zorgt voor kristalhelder water. De Boschmolenplas is een van de mooiste duik- en vislocaties in Nederland, er is tevens een duikschool. Op een prachtige plek op het goed onderhouden resort, aan een ven, staat deze moderne 6-persoons vakantiewoning met 3 slaapkamers, 2 badkamers en een sauna. Op de begane grond zijn een slaapkamer en een badkamer, wat vaak wordt gezocht bij de zoektocht naar een vakantie in eigen land. Groot voordeel is dat deze gemeubileerde vakantiewoning is gesitueerd op eigen grond, wat nu en in de toekomst alleen maar voordelen biedt.

Resort Boschmolenplas is een fantastische plek om vakantie te vieren, voor water- en natuurliefhebbers en een uitstekende uitvalsbasis om deze prachtige regio te ontdekken. Op het resort zijn vele voorzieningen zoals een privéstrand, een jachthaven met sloepenverhuur, tennisbanen, sportveld, outdoor fitness toestellen, een duikschool en een restaurant met groot terras. Ook kun je op het resort een fiets huren, want de omgeving kent vele prachtige fietsroutes. Het Bourgondische Limburg met steden als Roermond, Sittard, Maastricht en Weert en vele dorpjes is de perfecte plek voor een vakantie in eigen land. Eindhoven is ongeveer een half uur rijden en Utrecht is iets meer dan 130 kilometer rijden vanaf Resort Boschmolenplas.

Resort Boschmolenplas - Type Venwoning

Begane grond

Parkeer je auto op eigen terrein en loop naar de entree van deze fantastische vakantiewoning, waar je de dagelijkse

hectiek vergeet en volop geniet van de natuur. De hal is een mooie ruimte met de meterkast en de moderne toiletruimte, ingedeeld met een wandcloset en fonteintje. Je oog valt op de stijlvolle tegelvloer, die op bijna de hele begane grond ligt. De ruime woonkamer is uitgebreid een met fraaie serre (2023). Daarnaast biedt een schuifpui toegang tot het zonnige terras met elektrisch zonnenscherm, een bijzonder buitenbad/douche en een ruime tuinberging.

In de halfopen keuken staat een lichte hoekopstelling met een gaskookplaat, afzuigkap, vaatwasser (2024), koelkast en een combi-oven/magnetron. Erg handig is de bijkeuken met hier de wasmachine en wasdroger (Blijven achter!), de cv-installatie (combi-ketel 2023) en eigen entree naar de tuin.

Een groot voordeel is de slaapkamer met de (gemoderniseerde) badkamer op de begane grond. De badkamer is voorzien van een douchecabine en wastafel.

Eerste verdieping.

Ruime overloop.

Twee ruime slaapkamers, waarmee deze woning geschikt is voor 6 personen.

Aan de overloop grenzen niet alleen de slaapkamers, maar ook een sauna en de tweede badkamer met een ligbad/douche, wandcloset en een wastafel.

Tuin:

De rondom gelegen tuin met diverse terrassen is goed afgezet en een heerlijke plek waar de kinderen buiten kunnen spelen en waar je lekker kunt zitten met een Limburgs hapje en een drankje.

Het uitzicht naar het water zorgt iedere dag voor het ultieme vakantiegevoel.

# ★ Omschrijving



## Bijzonderheden:

- 6-persoons vakantiehuis met prachtig uitzicht
- Prachtig gelegen aan een binnenwater/ven
- 3 slaapkamers en 2 badkamers
- Deels v.v. (elektrisch bedienbare) rolluiken
- Alarminstallatie
- Parkeergelegenheid op eigen terrein
- Uitstekende plek voor natuur- en waterliefhebbers
- De verkoopprijs is inclusief de aanwezige stoffering, meubilering en verdere inventaris
- Prima verhuurmogelijkheden via de eigen verhuurorganisatie
- Geen verhuurverplichting

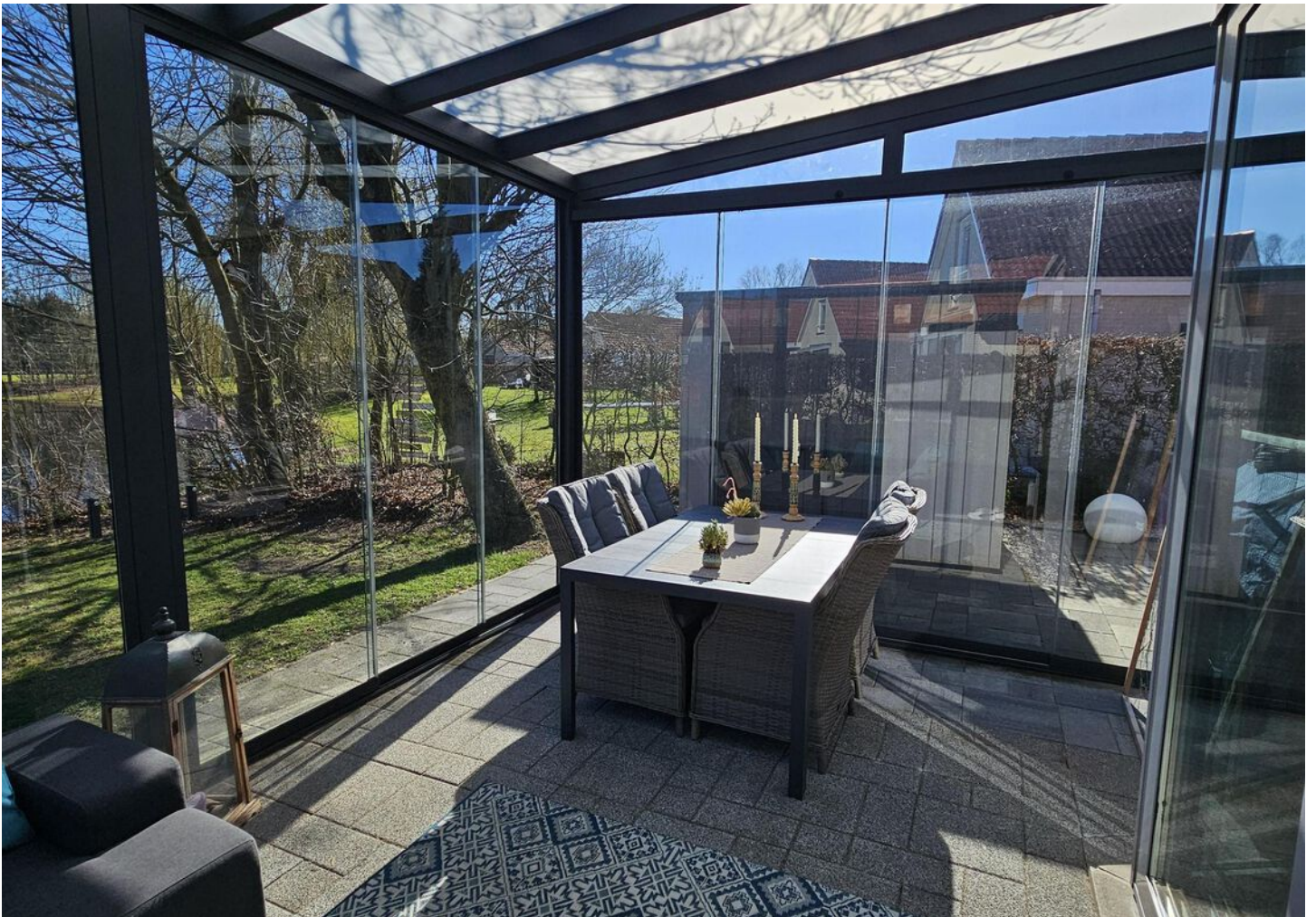
\*\* Onbeperkt Eigen Gebruik Mogelijk!!

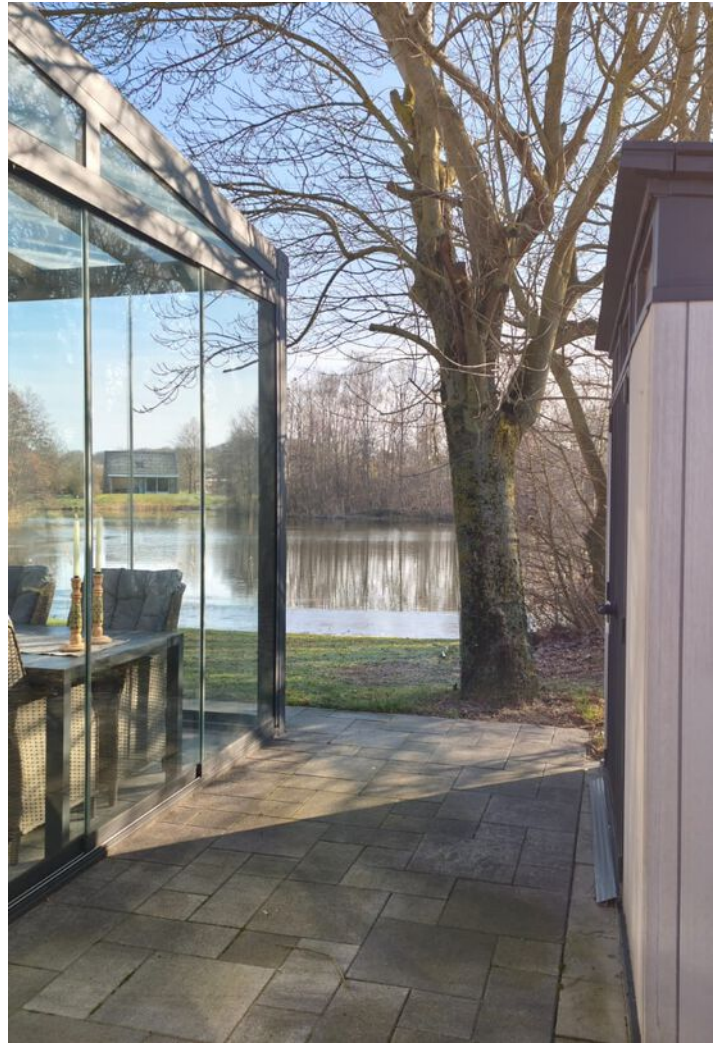
✦ Foto's

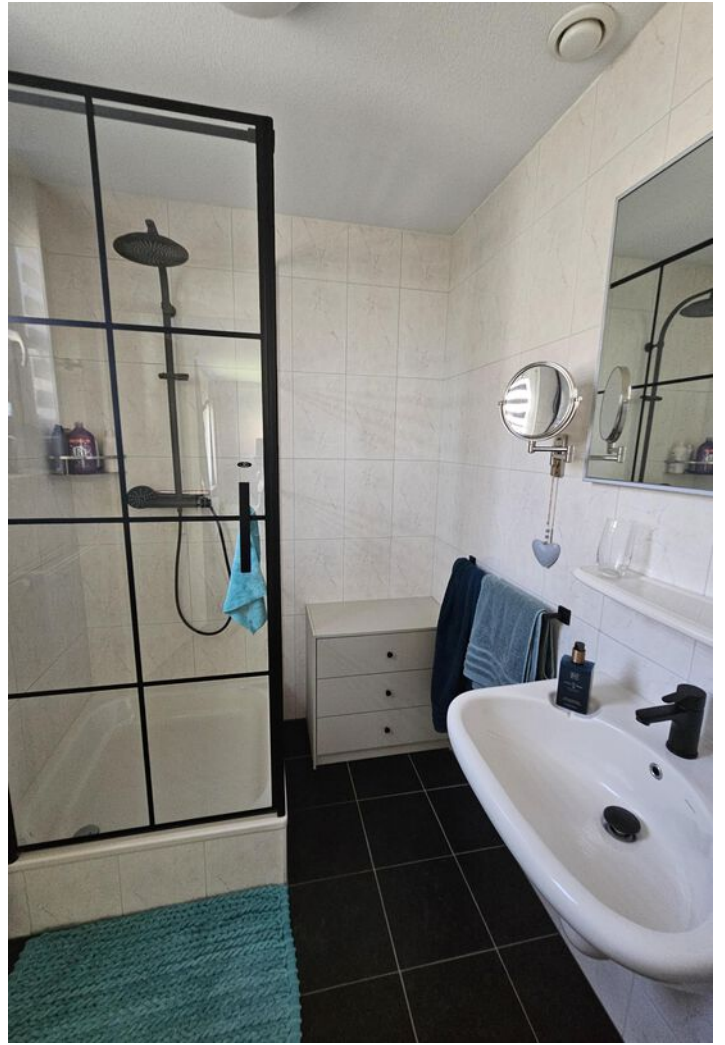




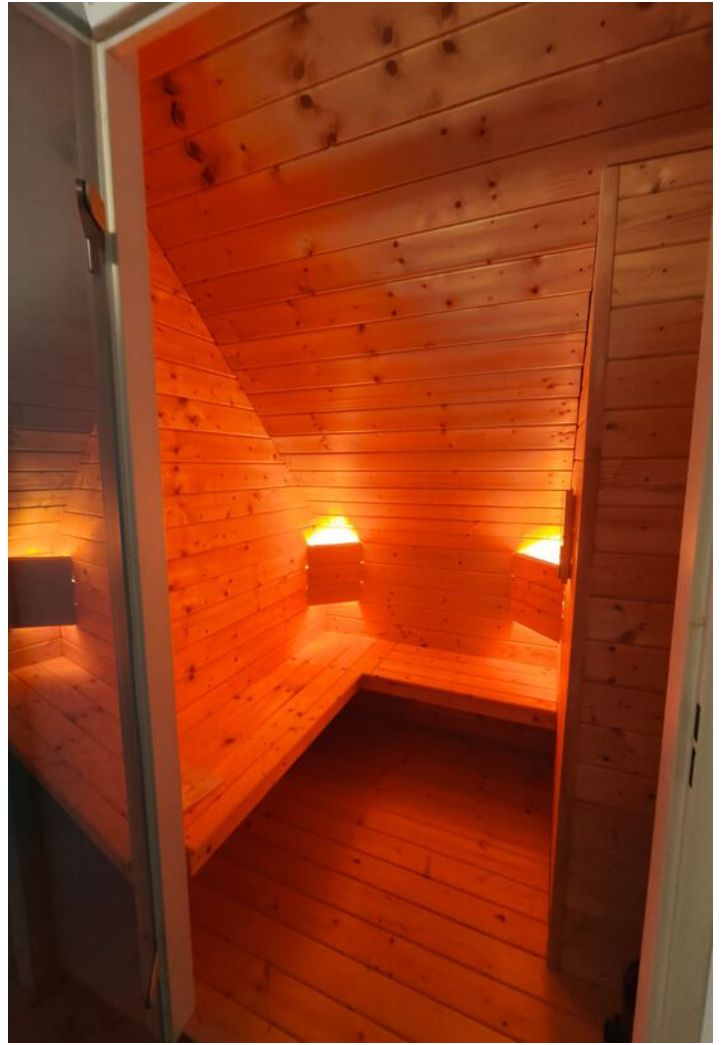














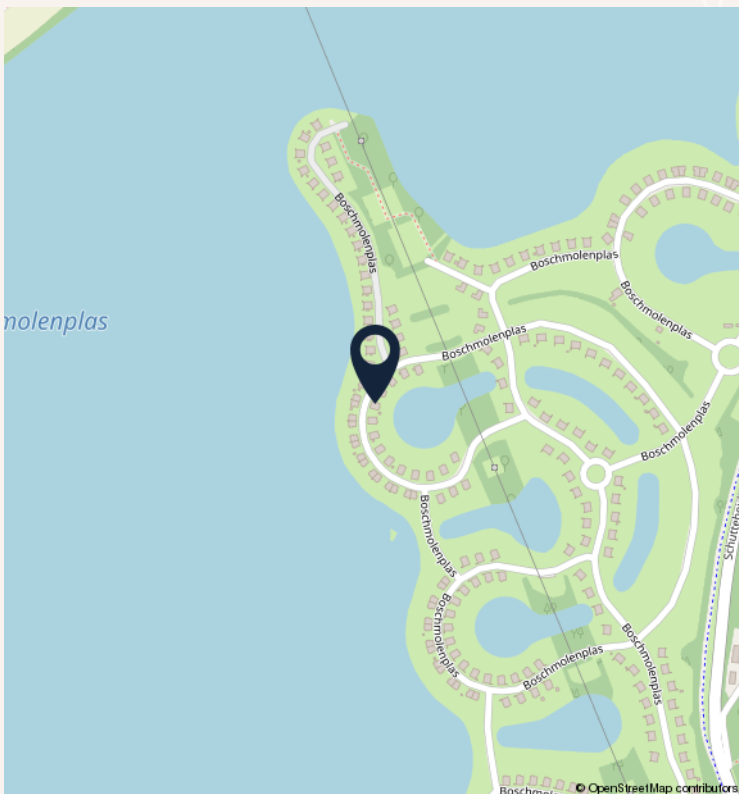
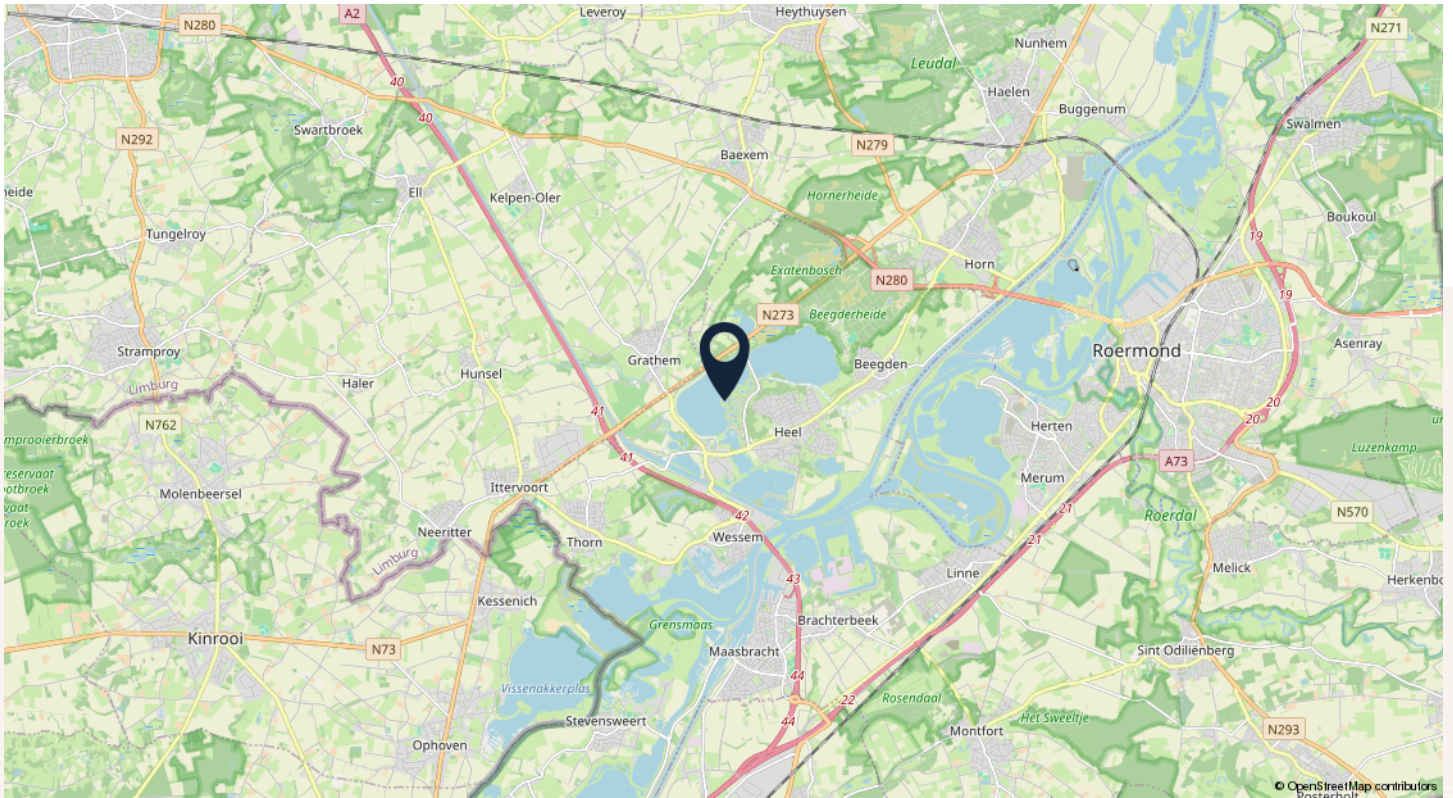




# ✦ Plattegrond



# Locatie op de kaart



---

**Adres:**  
Schutteheide 1328

---



# ✦ Kadastrale kaart

**LEISURE** ✦  
*for* **LIFE**

RECREATION CONCEPTS



## Gespecialiseerd in verblijfsrecreatieve projecten.

Leisure for life is gespecialiseerd in het vermarkten, verkopen en ontwikkelen van hoogwaardige recreatiewoningen.

De vakantieparken in onze portefeuille kenmerken zich door een unieke en authentieke ligging, een hoogwaardige hospitality service én een breed aanbod aan faciliteiten met de focus op kwaliteit, sfeer en beleving.

[LEISUREFORLIFE.NL](https://leisureforlife.nl)

## Neem vrijblijvend contact op!

**Luc van de Weijer**

M +31(0)6 25 49 11 95

E [luc@leisureforlife.nl](mailto:luc@leisureforlife.nl)

**Bezoekadres:**

Schutteheide 1 - 500, 6097 HA Heel



*Infocenter te bezoeken op afspraak.*