

LEISURE ✦
for **LIFE**



Berghem 1 - D239

Europarcs Resort Gulperberg | Gulpen

Koopprijs: € 167.500,- k.k.



✦ Kenmerken

WOONOPPERVLAKTE:
28 m²

PERCEELOPPERVLAKTE:
142 m²

AANTAL KAMERS:
3

AANTAL SLAAPKAMERS:
2

BOUWJAAR:
2011-2020

ENERGIELABEL:
-



✦ Omschrijving



Berghem 1 Gulpen – D239 type Panorama Chalet

Op een van de mooiste plekken van het populaire Europarcs Resort Gulperberg staat dit vijf-persoons chalet van het type Panorama met een groot terras en prachtig uitzicht over het Zuid-Limburgse Heuvellandschap. Niet alleen als investering, maar ook om zelf te gebruiken voor een vakantie in eigen land is dit chalet een uitstekende keuze. Is het mooi weer, dan is het terras een heerlijke plek voor een ontbijt, lunch, om spelletjes te spelen en om gezellig samen te eten.

Waarschijnlijk zijn er al honderden foto's gemaakt van het uitzicht, dat ieder seizoen fascinerend is.

Dit vrijstaande chalet uit 2017 kende in 2021 een uitgebreide upgrade en staat op 142m² eigen grond. Er is parkeergelegenheid voor één auto op eigen terrein en het chalet wordt verkocht inclusief de aanwezige inventaris. Het betreft een investering met verplichte verhuur door het park met volledige ontzorging. Er wordt een jaarlijks vast nettorendement van € 8.257,00 excl. BTW uitgekeerd, dit t/m 14-05-2026. Uiteraard kunt u ook zelf gebruikmaken van dit prachtige chalet in het Heuvelland!

LET OP: Nieuwe Gebruikersmodellen beschikbaar!!!!

Hoe wilt u van uw vakantiewoning genieten?

Er zijn verschillende mogelijkheden:

Van exclusief eigen gebruik tot volledige verhuur.

Europarcs Resort Gulperberg staat op een van de mooiste locaties in het Heuvelland. Het park biedt uitstekende faciliteiten waaronder een supermarkt, restaurant, buitenzwembad, sportveld en een speeltuin. De omgeving is zeer geschikt om te wandelen, fietsen, wielrennen en mountainbiken. Het nabijgelegen en zeer sfeervolle Gulpen, het prachtige Maastricht, Valkenburg en Aken liggen op korte afstand en zijn zeer goed bereikbaar.

Indeling:

Als u de auto bij het chalet parkeert, geniet u direct van het uitzicht naar het Heuvellandschap. Via het terras loopt u naar de schuifpui. De woonkamer met open keuken is een sfeervolle ruimte met een modern interieur, geschikt voor 5 personen. Het zitgedeelte heeft een ruime opzet en de eettafel met vaste bank en twee stoelen is een fijne plek om gezellig samen te zitten.

De keuken in wandopstelling biedt genoeg comfort om een heerlijk ontbijt, de lunch of het avondeten te maken. Boven de koelkast met vriesvak staat een magnetron en verder zijn er een gaskookplaat, afzuigkap en vaatwasser ingebouwd.

Er zijn 2 slaapkamers. De grootste slaapkamer is ingedeeld met een tweepersoonsbed en de andere slaapkamer staat een los bed en een stapelbed. De badkamer is v.v. een douche(cabine), toilet, wastafelmeubel en handdoekenradiator.

Exterieur:

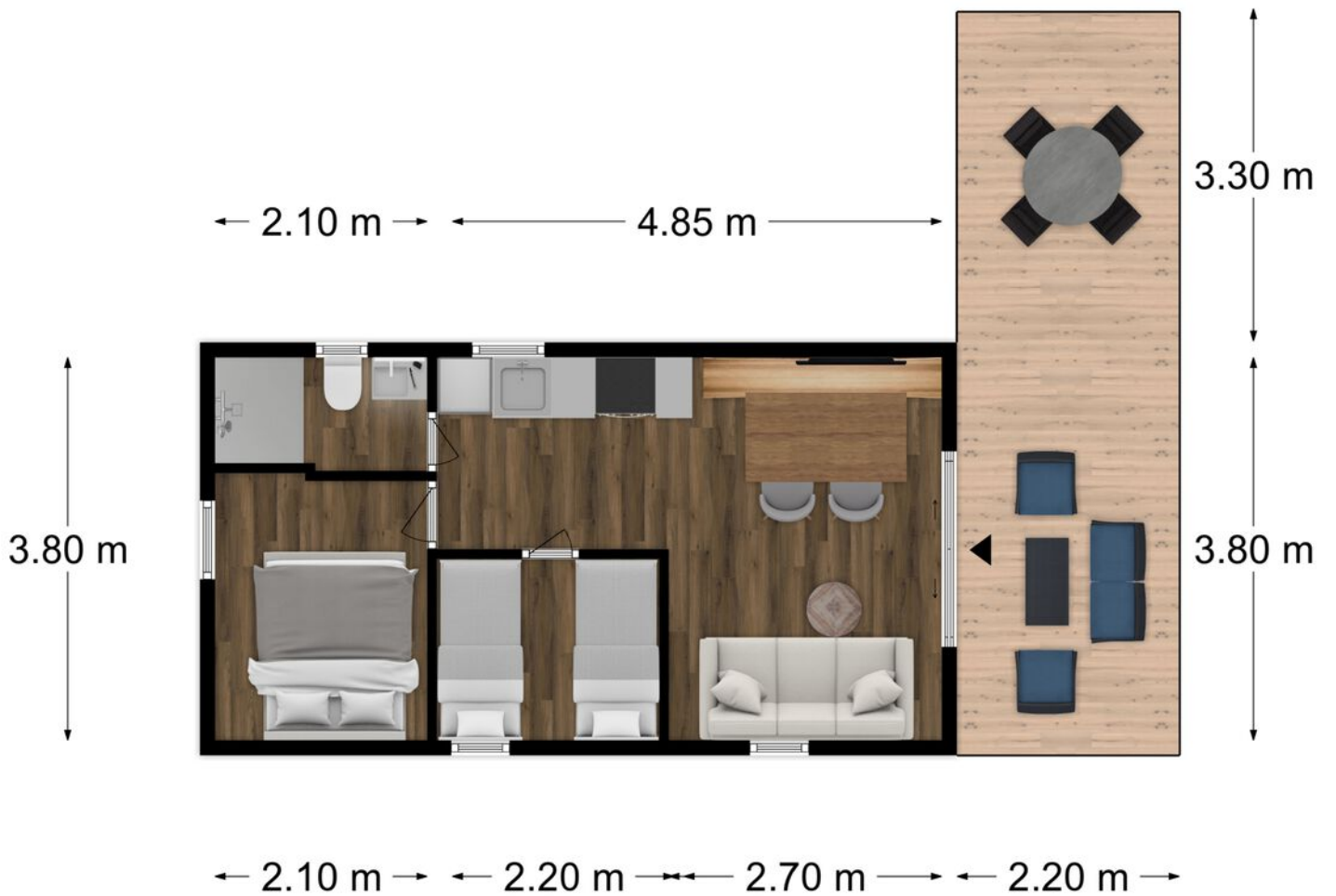
Het ultieme vakantiegevoel beleeft u op het grote terras, waar een tafel met stoelen en een loungeset staan. Geniet van het lekkere weer, de rust en het prachtige uitzicht richting het Heuvellandschap. Na een wandeling, fietstocht of een dagje uit in de regio is dit de perfecte plek voor een hapje en een drankje, terwijl de kinderen buiten spelen. Nieuwe herinneringen maakt u op Europarcs Resort Gulperberg!

✦ Foto's

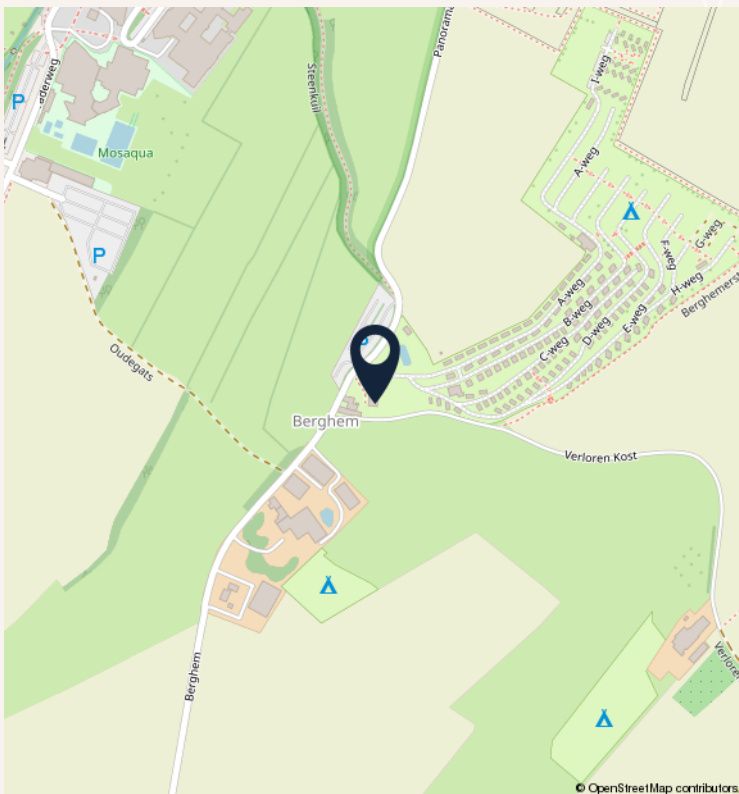
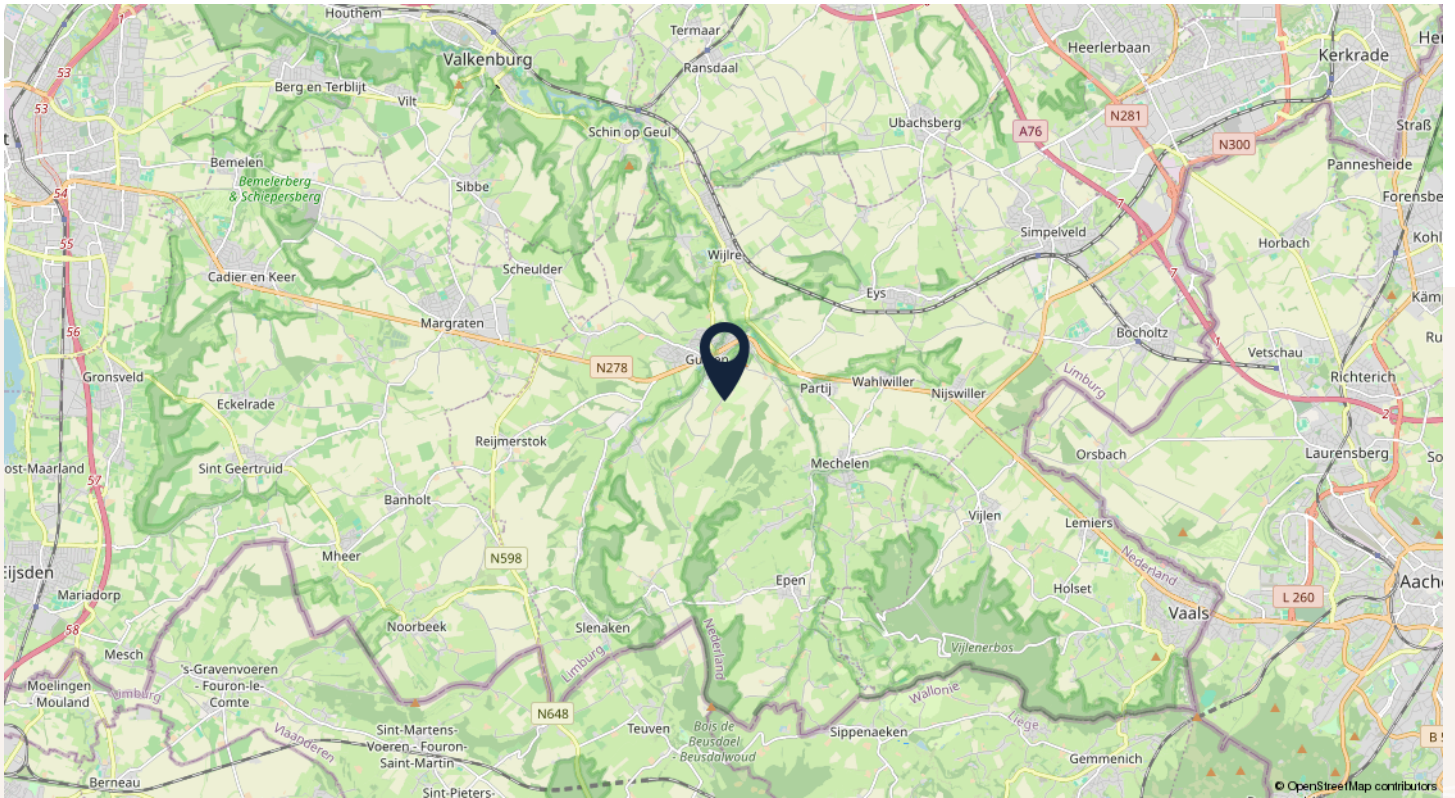








Locatie op de kaart



Adres:
Berghem 1 D239

LEISURE ✦
for **LIFE**

RECREATION CONCEPTS



Gespecialiseerd in verblijfsrecreatieve projecten.

Leisure for life is gespecialiseerd in het vermarkten, verkopen en ontwikkelen van hoogwaardige recreatiewoningen.

De vakantieparken in onze portefeuille kenmerken zich door een unieke en authentieke ligging, een hoogwaardige hospitality service én een breed aanbod aan faciliteiten met de focus op kwaliteit, sfeer en beleving.

[LEISUREFORLIFE.NL](https://www.leisureforlife.nl)

Neem vrijblijvend contact op!

Luc van de Weijer

M +31(0)6 25 49 11 95

E luc@leisureforlife.nl

Bezoekadres:

Schutteheide 1 - 500, 6097 HA Heel



Infocenter te bezoeken op afspraak.