

**VAN DER LINDEN**  
MAKELAARDIJ



# ALMERE

## Pastelstraat 157

Almere | 036 533 0077 | [www.vanderlinden.nl](http://www.vanderlinden.nl)



# Kenmerken & specificaties



Bouwjaar: 1998  
Kamers: 3  
Inhoud: 305 m<sup>3</sup>  
Woonoppervlakte: 84 m<sup>2</sup>

Vraagprijs: € 300.000 k.k.



Uniek 3-kamer appartement in iconische Rode Donders: veel licht en wijds uitzicht over weilanden en water!

Ben jij op zoek naar een ruim appartement met karakter, veel licht en een prachtig uitzicht? Dan is dit unieke 3-kamer appartement in de iconische Rode Donders iets voor jou! Met een balkon op het zuidoosten en een fantastisch uitzicht over de weilanden en de Vaart geniet je hier van rust, ruimte en licht. Het appartement is netjes en eenvoudig afgewerkt.

#### Omgeving en ligging

Aan de rand van de Regenboogbuurt liggen drie karakteristieke appartementencomplexen. De woontorens bevinden zich aan de Lage Vaart en beschikken over een openbaar parkeerterrein. Winkels, scholen en NS-station Oostvaarders zijn dichtbij. Ideaal voor recreatie: wandelroutes langs het water en het Meridiaanpark liggen op loopafstand. Met de A6 en A27 binnen handbereik ben je snel onderweg richting Amsterdam, Lelystad en Utrecht.

#### Indeling

Entree op de vijfde verdieping, hal met meterkast en toilet

Badkamer met ligbad, inloopdouche, wastafelmeubel en wasmachineaansluiting, betegeling tot aan het plafond

2 ruime slaapkamers, waarvan één met toegang tot het balkon

Woonkamer met veel licht en halfopen keuken. Keuken zonder inbouwapparatuur

Balkon op het zuidoosten, perfect om van de ochtendzon en het vrije uitzicht te genieten

Laminaatvloer door het hele appartement

#### Belangrijkste kenmerken

Woonoppervlakte: 84 m<sup>2</sup>

VVE-bijdrage: € 109,75 per maand

Gratis parkeren op openbaar terrein

Snelle oplevering mogelijk

Bieden-vanaf-prijs

'Niet zelf bewoond' clausule

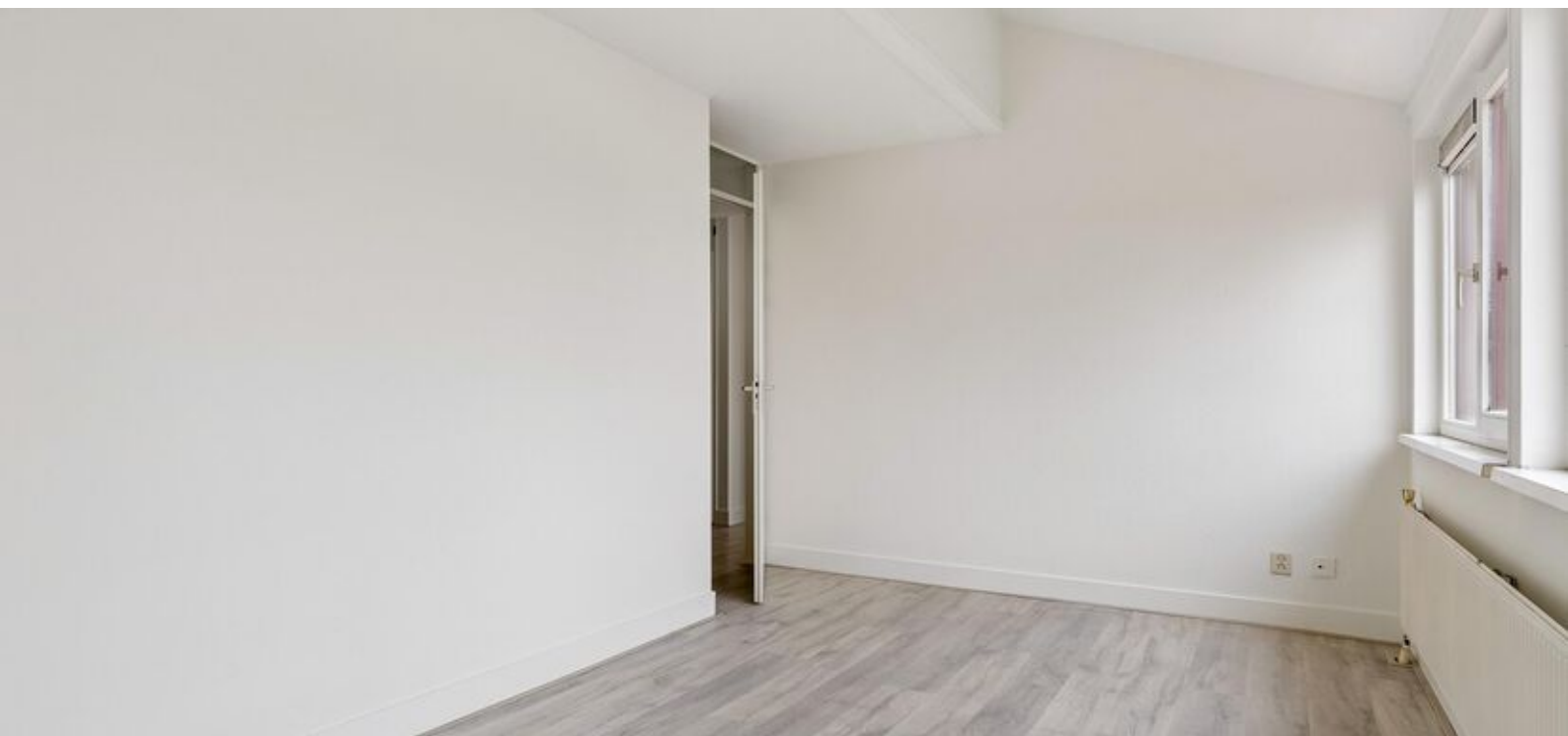
Projectnotaris

#### Open huis!

Kom vrijblijvend kijken tijdens het open huis op woensdag 1 april en donderdag 2 april van 16:00 - 17:30 uur. Dit appartement wordt samen met drie andere appartementen (nr. 59, 123 en 153) te bezichtigen aangeboden.









# Plattegronden

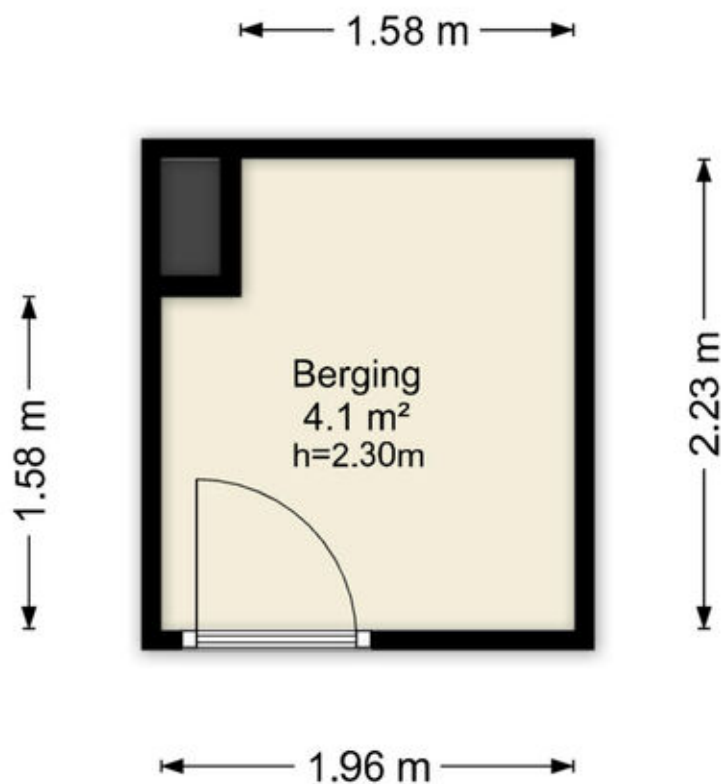


Deze plattegronden zijn uitsluitend bedoeld als indicatie van de woningindeling. De symbolen voor (dak)ramen, deuren, keuken- en sanitaire onderdelen tonen alleen de positie van de voorziening, niet het exacte type of de exacte afmetingen, al deze elementen zijn bij behouding geplaatst.

Alle (oppervlakte)maten zijn vereenvoudigd. Getoonde oppervlaktematoren bij schuine daken zijn berekend tot de 150 cm-hoogtelijn.

# Plattegronden

## Pastelstraat 157 - Almere Berging



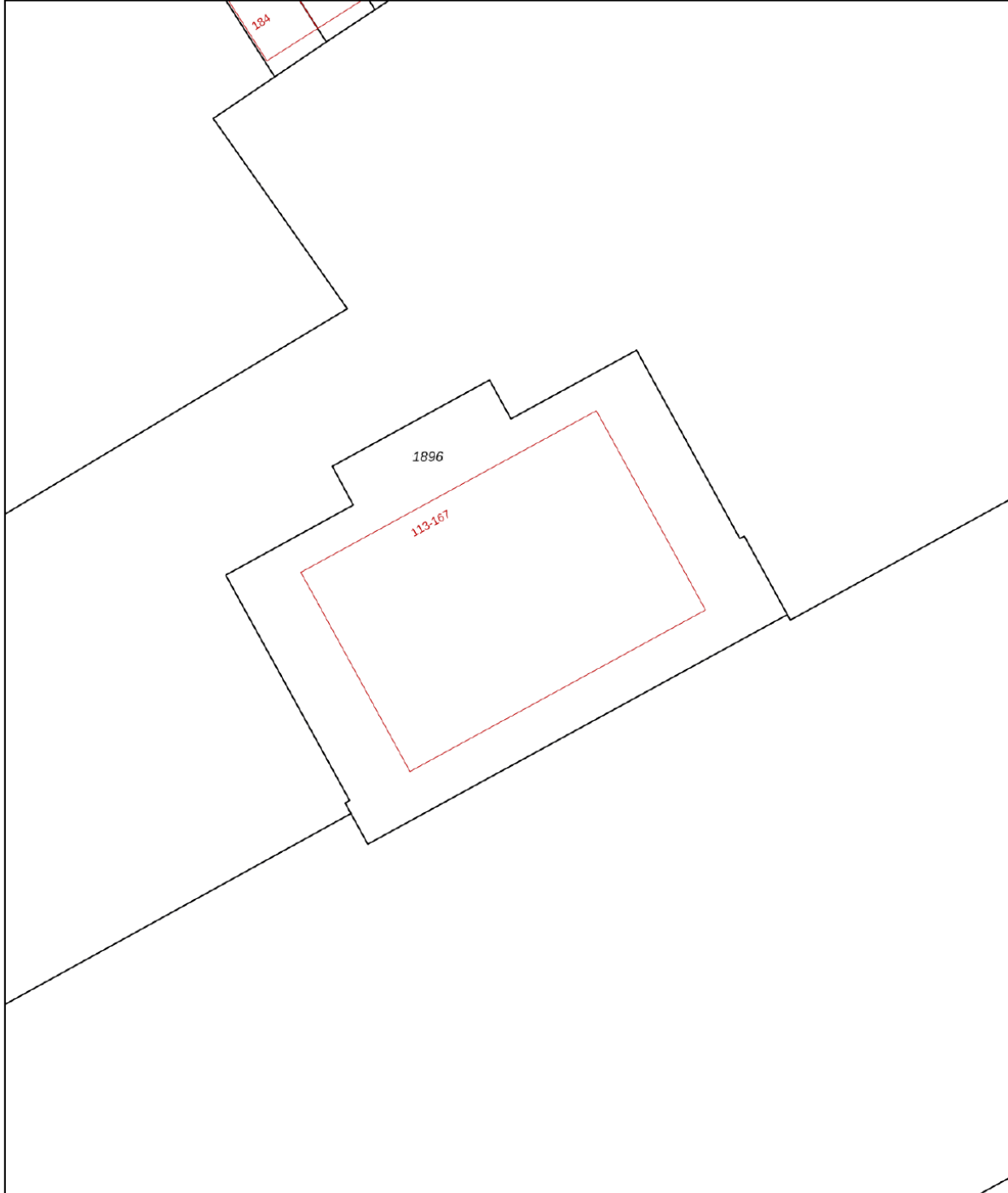
Deze plattegronden zijn uitsluitend bedoeld als indicatie van de woningindeling. De symbolen voor (dak)ramen, deuren, keuken- en sanitaire onderdelen tonen alleen de positie van de voorziening, niet het exacte type of de exacte afmetingen; al deze elementen zijn bij benadering geplaatst.


Alle (oppervlakte)maten zijn vereenvoudigd. Getoonde oppervlaktematen bij schuine daken zijn berekend tot de 150 cm-hoogtelijn.

# Kadastrale kaart

Kadastrale kaart

Uw referentie: ---

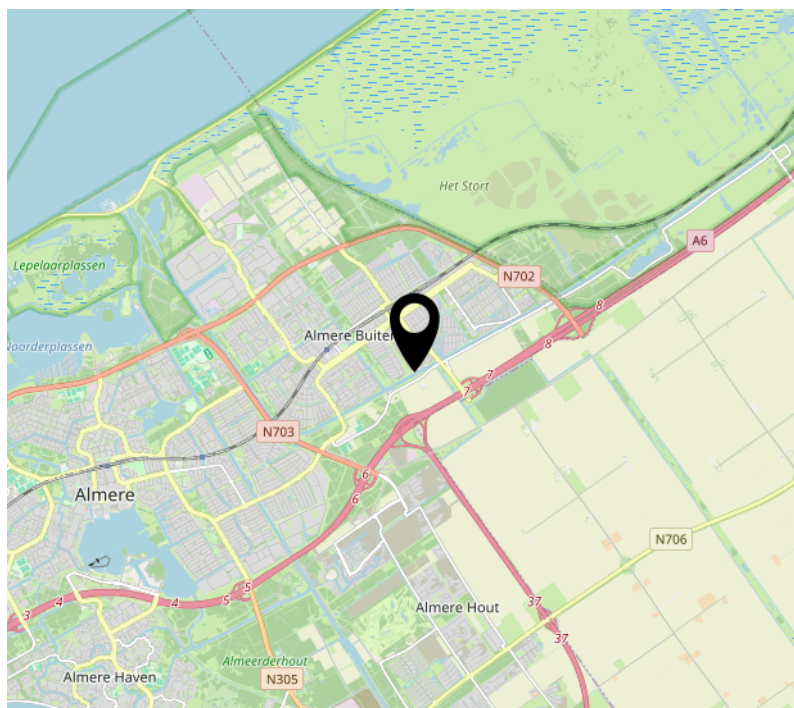
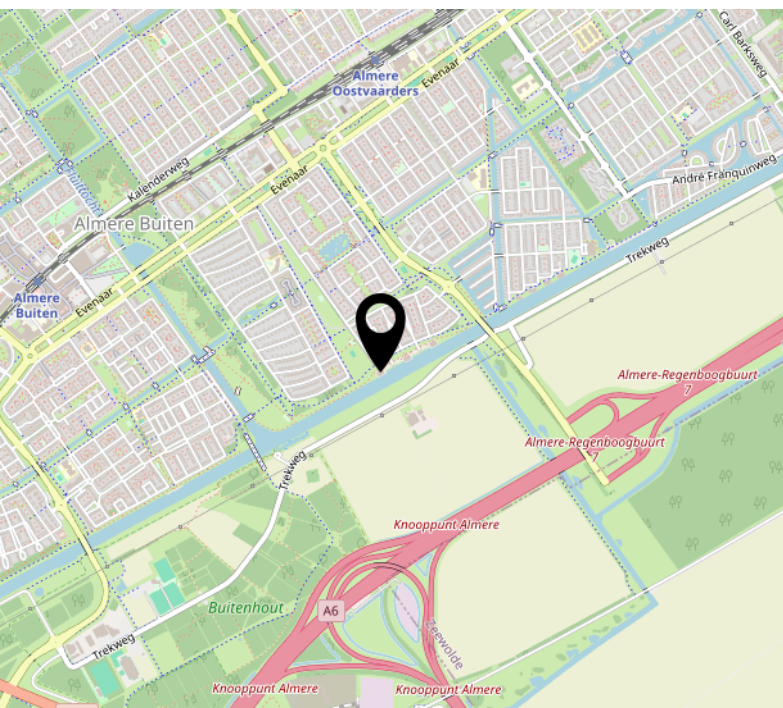
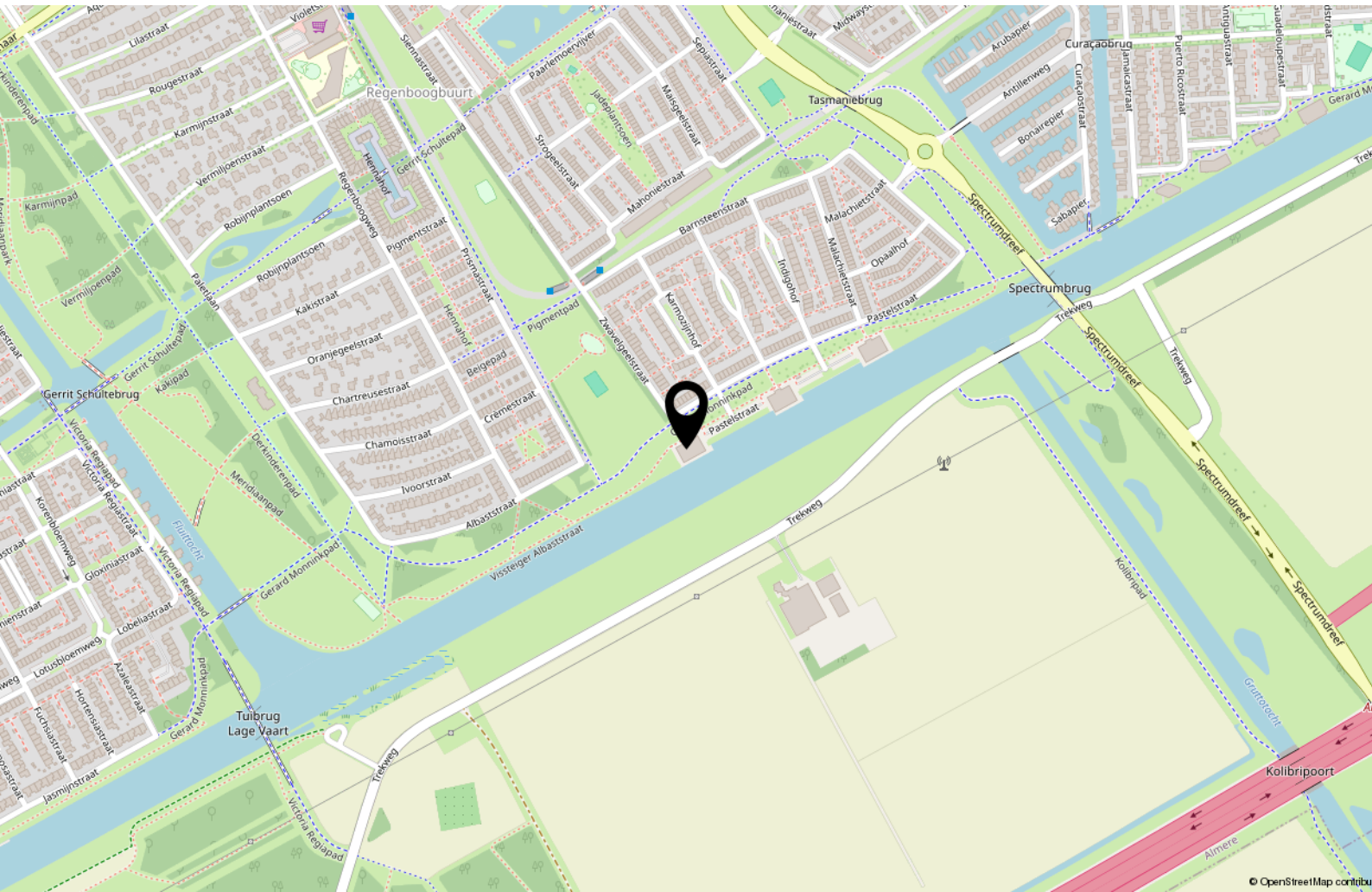


<b>12345</b> Perceelnummer	Deze kaart is noordgericht	Schaal 1: 500	
<b>25</b> Huisnummer	Vastgestelde kadastrale grens	Kadastrale gemeente Almere	
— Vastgestelde kadastrale grens	Voorlopige kadastrale grens	Sectie B	
— Voorlopige kadastrale grens	Administratieve kadastrale grens	Perceel 1896	
— Administratieve kadastrale grens	Bebouwing		
— Bebouwing			

Voor een eensluitend uittreksel, geleverd op 18 maart 2026  
De bewaarder van het kadaster en de openbare registers

Aan dit uittreksel kunnen geen betrouwbare maten worden ontleend.  
De Dienst voor het kadaster en de openbare registers behoudt zich de intellectuele eigendomsrechten voor, waaronder het auteursrecht en het databankenrecht.

# Locatie op de kaart



# Over ons



Onze roots gaan terug naar 1975. Onze organisatie startte dat jaar als een echt familiebedrijf en eerste makelaar van Flevoland. We groeiden uit tot een organisatie met 80 medewerkers in Almere, Amsterdam, Dronten, Lelystad en Zwolle. We zijn in ons DNA altijd een familiebedrijf gebleven met service hoog in het vaandel. Klanttevredenheid is een van onze belangrijkste graadmeters. Op de gemiddelde 9- die we op Funda van onze opdrachtgevers krijgen, zijn we dan ook erg trots. Al een aantal jaren op rij worden we door Vastgoed uitgeroepen tot de nummer 1 makelaar van Almere.

## Trots op onze stad

Almere is de afgelopen jaren steeds populairder geworden. Of het nu om starters gaat die hun eerste studio kopen, gezinnen uit Amsterdam die in onze stad de ruimte en het groen opzoeken of fervente Almeerders die de stad voor geen goud willen verlaten en toe zijn aan een volgende stap in hun wooncarrière.

In die stad mogen wij wonen en werken!

## Ons team

We werken met uiteraard een deskundig team van makelaars en gedreven ondersteuning die tot het uiterste gaan om onze opdrachtgevers van dienst te zijn. Dat lukt niet altijd van 9 tot 17 en dat hoeft ook niet. We zijn met een heel team, waardoor we ook 's avonds en op zaterdag afspraken kunnen maken. Net wanneer het jou het beste uitkomt.

We wensen je veel succes met de zoektocht naar je nieuwe huis! Uiteraard staan we graag voor je klaar wanneer je advies kunt gebruiken!



## Contact

Randstad 2301,  
1314 BN Almere  
Tel: 036 533 0077  
[www.vanderlinden.nl](http://www.vanderlinden.nl)  
[info.almere@vanderlinden.nl](mailto:info.almere@vanderlinden.nl)

