

"Selling a
home is
selling
history"



Annie de Reuverhof 7
3025 GS Rotterdam

Vraagprijs € 650.000,- k.k.

Omschrijving

Annie de Reuverhof 7

Fantastisch ruim en comfortabel 6-kamer woonhuis van 134 m² met riante voortuin en parkeerplaats, gelegen op een kindvriendelijke locatie in Delfshaven! Dit heerlijk woonhuis beschikt o.a. over een royaal woon-/eetgedeelte, luxe keuken en 4 slaapkamers. Deze woning combineert ruimte en comfort met het gemak van een eigen parkeerplaats. De woning is gelegen in een rustige straat met een prettige woonomgeving en goede bereikbaarheid. Op korte afstand bevinden zich winkels, scholen, openbaar vervoer en diverse recreatiemogelijkheden.

Zowel met de auto als met de fiets ben je in no-time in het centrum of andere delen van de stad. Een ideale gezinswoning met alles binnen handbereik!

Begane grond:

Ruime hal/entree met meterkast, separaat toilet, berging en toegang tot alle vertrekken op deze verdieping. Bij binnenkomst valt meteen de stijlvolle uitstraling van de woning op. Het geheel is strak afgewerkt met veel maatwerk en heeft een frisse, kleurrijke sfeer. Dankzij de hoekligging beschikt de woning over veel natuurlijk licht, wat de ruimtes aangenaam en licht maakt. De stijlvolle open keuken met schiereiland beschikt over diverse inbouwapparatuur, zoals een 4-pits elektrische kookplaat met geïntegreerde afzuiging, combioven, stoomoven, vaatwasser en een koel-/vriescombinatie. De open keuken staat in directe verbinding met het eetgedeelte, een fijne plek waar koken en gezellig samenzijn samenkomen dankzij de open indeling. Via een trap, gelegen in het eetgedeelte, bereik je de 1e verdieping. De riante berging is erg handig voor het opbergen van veel spullen. Ook bevindt zich hier de wasmachine- en droger aansluiting en een extra kraan. Vanuit de hal is de riante voortuin te bereiken, gelegen op het zonnige zuiden. Een heerlijk plek waar je de gehele dag van de zon kunt genieten.

1e verdieping:

De woonkamer is ruim en gezellig ingericht met een moderne uitstraling. Achter dit woongedeelte vind je een aparte ruimte die nu als kantoor en slaapkamer wordt gebruikt.

Dat maakt het een unieke plek die je zowel als werkruimte of logeerkamer kunt gebruiken. Er is bovendien de mogelijkheid om het kantoor aan de woonkamer toe te voegen, waardoor er een ruimere woonkamer ontstaat.

2e verdieping:

Ruime overloop met separaat toilet en toegang tot alle vertrekken op deze verdieping. De master bedroom aan de voorzijde is een lichte, ruime kamer. De middelste slaapkamer is multifunctioneel in te richten als bijvoorbeeld een kinder-, werk- of slaapkamer. De 3e slaapkamer is gelegen op de hoek van de woning en beschikt over een stijlvol inbouw ligbad, dat mooi is weggewerkt met een op maat gemaakt meubel en de kamer een eigentijds karakter verleent. De houten plafonds en de balkenstructuur geven een zeer sfeervolle uitstraling. De stijlvolle betegelde badkamer beschikt over een inloop(regen)douche en een dubbele wastafel.

Oplevering

- in overleg

VandeVijver Makelaardij behartigt de belangen van de verkopende partij, schakel uw eigen aankoop makelaar in.

Vraagprijs

- € 650.000,00 k.k.



Kenmerken

Annie de Reuverhof 7

Bijzonderheden

- Bouwjaar 2022
- Energielabel A+
- Woonoppervlakte ca. 134 m²
- Eigen parkeerplaats op afgesloten en overdekt terrein
- Riante voortuin
- Gelegen op eigen grond
- Warm water en verwarming middels stadsverwarming
- De woning is volledig gasloos
- De woning maakt deel uit van een V.v.E., met een maandelijkse bijdrage van € 91,79

Parkeerplaats:

Behorende bij de woning is er een eigen overdekte en afgesloten parkeerplaats.

Details

Aantal slaapkamers

4

Ligging

aan rustige weg, in woonwijk

Energie

Isolatie

dakisolatie, muurisolatie, vloerisolatie, dubbel glas

Verwarming

stadsverwarming

Warmwater

stadsverwarming

Maten object

Inhoud woning

512 m³

Gebruiksoppervlakte woonfunctie

134 m²

Overige inpandige ruimte

-

Gebouw gebonden buiten ruimte

-

Externe bergruimte

-

Tuin gegevens

Tuin

voortuin

Tuin diepte (cm)

334 cm

Tuin breedte (cm)

440 cm

Positie

zuid

Kwaliteit

fraai aangelegd



Foto's

Annie de Reuverhof 7



Foto's

Annie de Reuverhof 7



Foto's

Annie de Reuverhof 7



Foto's

Annie de Reuverhof 7



Foto's

Annie de Reuverhof 7



Foto's

Annie de Reuverhof 7



Foto's

Annie de Reuverhof 7



Foto's

Annie de Reuverhof 7



Foto's

Annie de Reuverhof 7



Foto's

Annie de Reuverhof 7



Foto's

Annie de Reuverhof 7



Foto's

Annie de Reuverhof 7



Foto's

Annie de Reuverhof 7



Foto's

Annie de Reuverhof 7



Foto's

Annie de Reuverhof 7



Foto's

Annie de Reuverhof 7



Foto's

Annie de Reuverhof 7



Foto's

Annie de Reuverhof 7



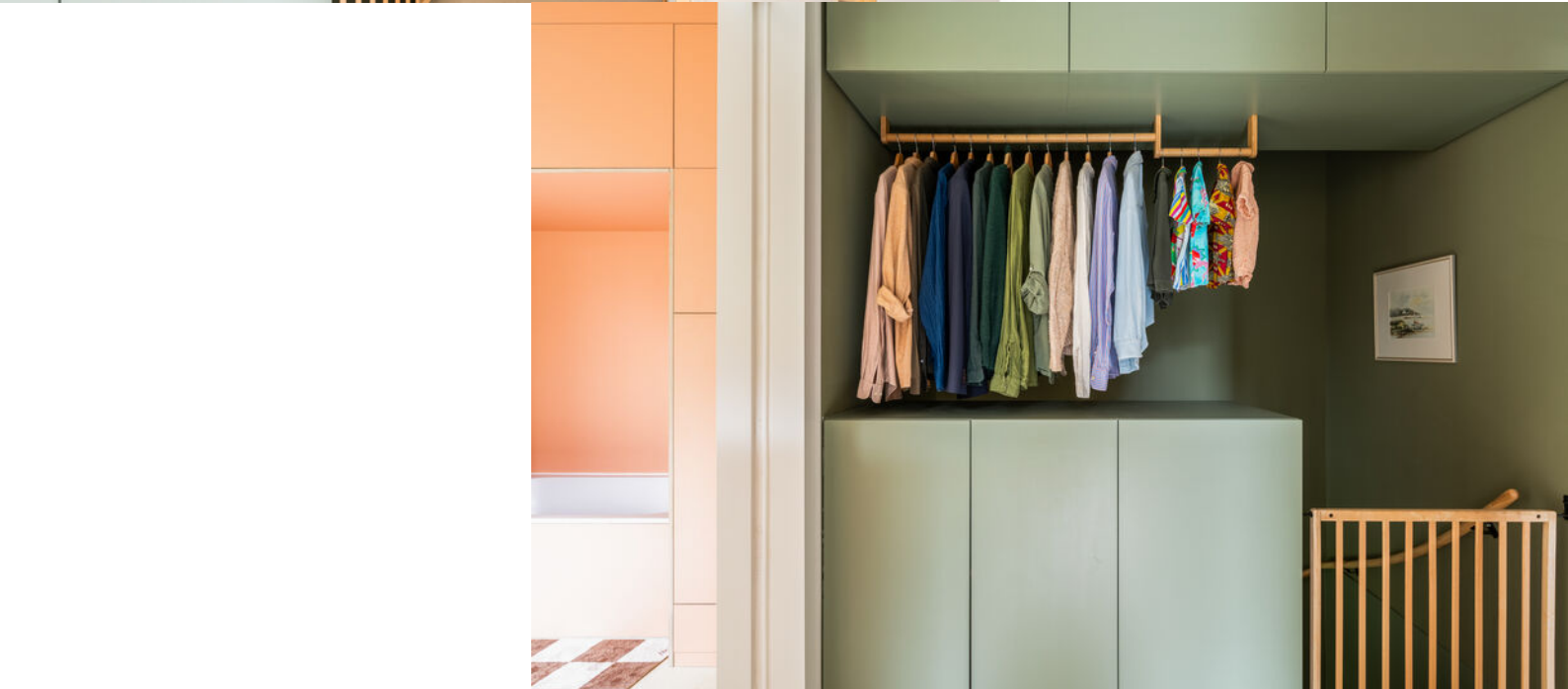
Foto's

Annie de Reuverhof 7



Foto's

Annie de Reuverhof 7



Foto's

Annie de Reuverhof 7



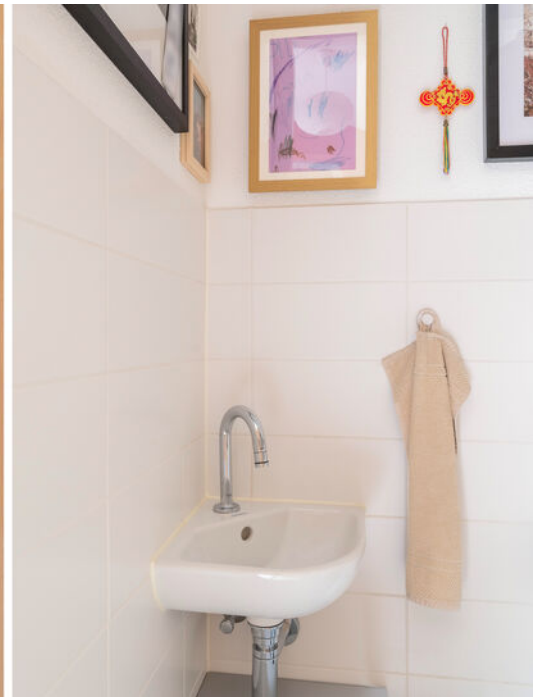
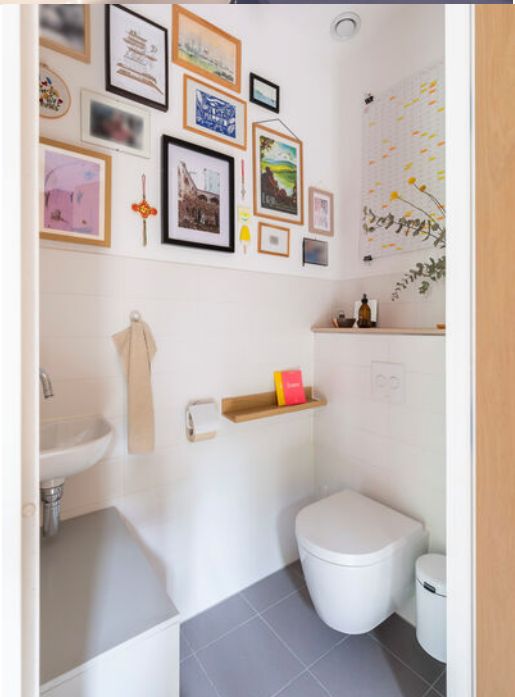
Foto's

Annie de Reuverhof 7



Foto's

Annie de Reuverhof 7



Foto's

Annie de Reuverhof 7



Foto's

Annie de Reuverhof 7



Foto's

Annie de Reuverhof 7



Foto's

Annie de Reuverhof 7



Foto's

Annie de Reuverhof 7



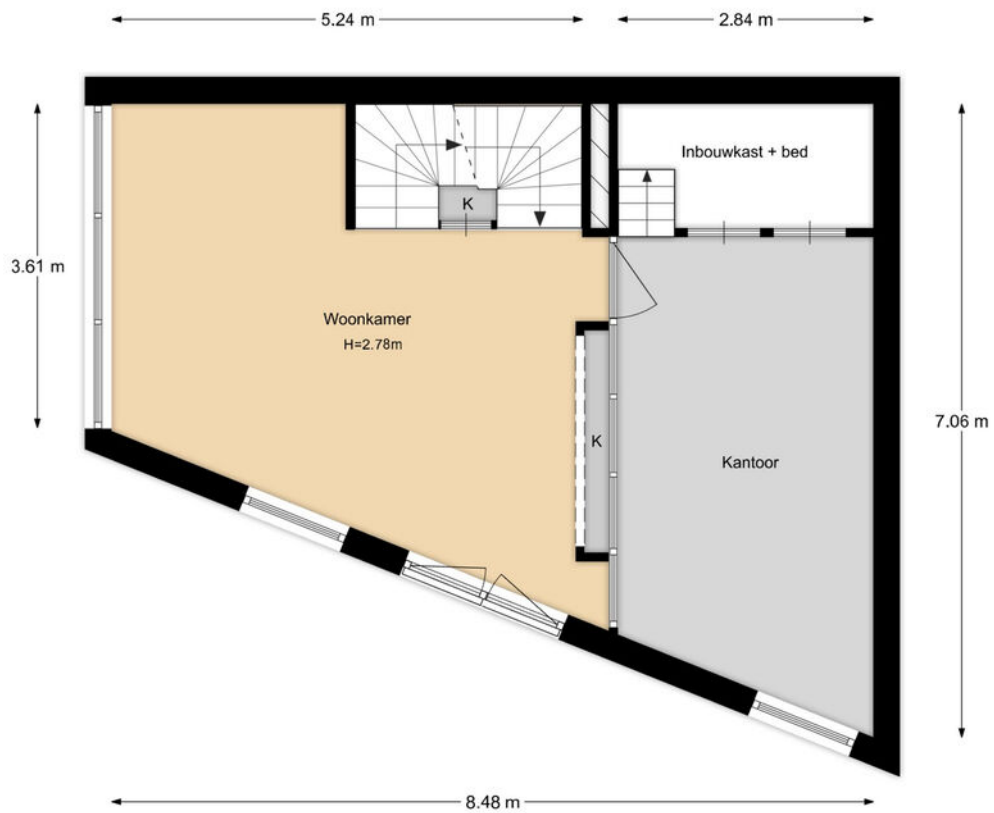
Foto's

Annie de Reuverhof 7



Plattegronden

Annie de Reuverhof 7



Aan de plattegronden kunnen geen rechten worden ontleend.

Plattegronden

Annie de Reuverhof 7



Aan de plattegronden kunnen geen rechten worden ontleend.

Plattegronden

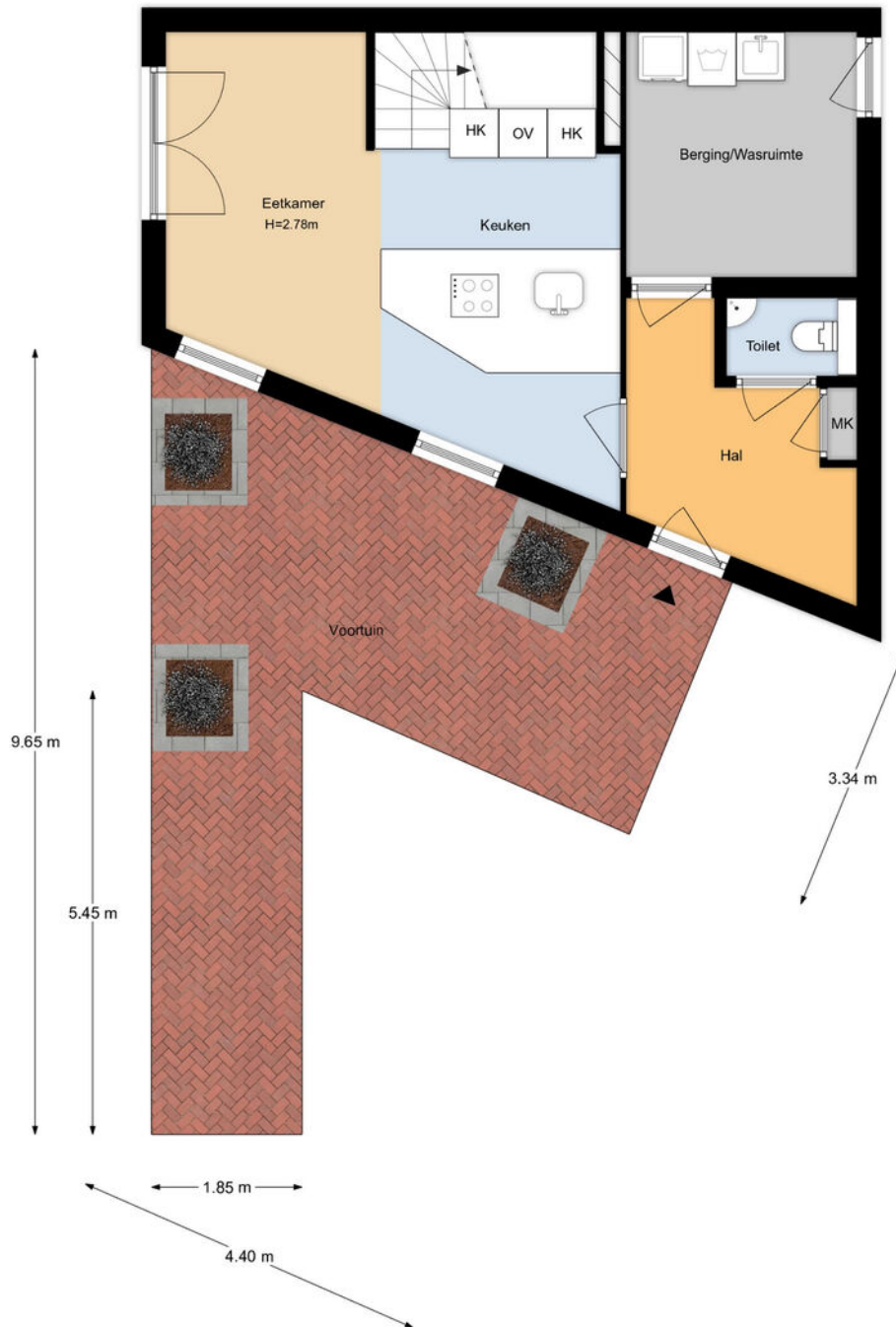
Annie de Reuverhof 7



Aan de plattegronden kunnen geen rechten worden ontleend.

Plattegronden

Annie de Reuverhof 7



Aan de plattegronden kunnen geen rechten worden ontleend.


Kadastrale kaart

Annie de Reuverhof 7

Kadastrale kaart

Uw referentie: ---



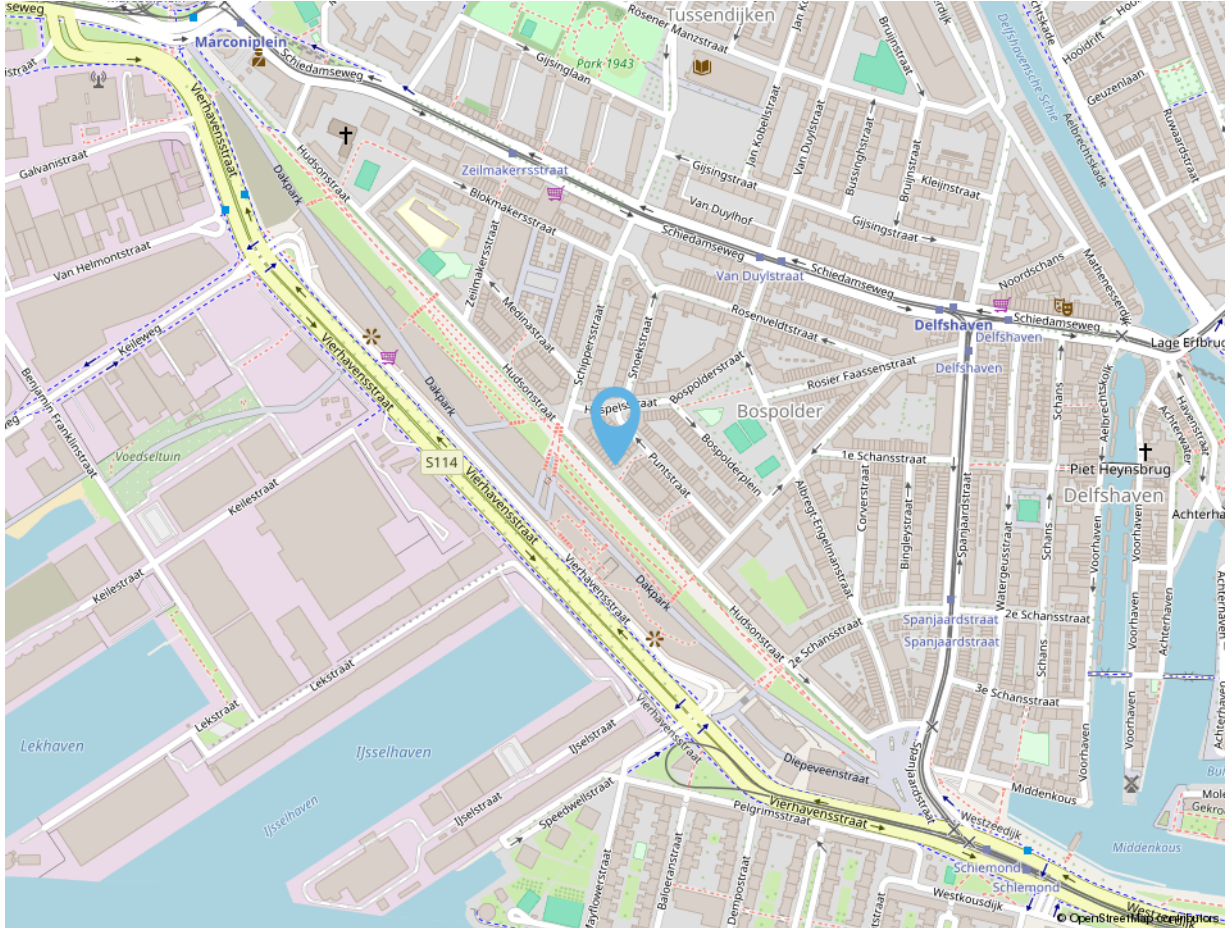
<p>12345 25</p> <p>Deze kaart is noordgericht</p> <p>Perceelnummer</p> <p>Huisnummer</p> <p>Vastgestelde kadastrale grens</p> <p>Voorlopige kadastrale grens</p> <p>Administratieve kadastrale grens</p> <p>Bebouwing</p>	<p>Schaal 1: 2000</p> <p>Kadastrale gemeente Delfshaven</p> <p>Stectie H</p> <p>Perceel 5204</p>	<p>kadaster</p> 
---	--	--

Voor een eensludend uittreksel, geleverd op 3 maart 2026
De bewaarder van het kadaster en de openbare registers

Aan dit uittreksel kunnen geen betrouwbare maten worden ontleend.
De Dienst voor het kadaster en de openbare registers behoudt zich de intellectuele
eigendomsrechten voor, waaronder het auteursrecht en het databankenrecht.

Locatie

Annie de Reuverhof 7



Adres gegevens

Adres

Annie de Reuverhof 7

Postcode / Plaats

3025 GS Rotterdam

vandevijver
makelaardij



vandeVijver Makelaardij

Bentincplein 9
3039 KL Rotterdam

Tel: 010 203 79 47

info@vandevijvermakelaardij.nl
www.vandevijvermakelaardij.nl



vandevijver makelaardij



**vandevijver Makelaardij is een fris en energiek makelaarskantoor.
Wij zijn ervaren en gespecialiseerd in de Rotterdamse markt.
We begeleiden in aankoop, verkoop en verhuur.
U kunt tevens bij ons terecht voor het taxeren van een woning.**

Volg ons ook op social media:



vandevijverMakelaardij



vandevijver_Makelaardij

Deze informatie is door ons met de nodige zorgvuldigheid samengesteld. Alle verstrekte informatie moet beschouwd worden als een uitnodiging tot het doen van een bod of om in onderhandeling te treden. Onzerzijds wordt echter geen enkele aansprakelijkheid aanvaard voor enige onvolledigheid, onjuistheid of anderszins, dan wel de gevolgen daarvan. Alle opgegeven maten en oppervlakten zijn indicatief.

vandevijver
makelaardij



vandevijver Makelaardij

Bentincplein 9
3039 KL Rotterdam

Tel: 010 203 79 47

info@vandevijvermakelaardij.nl
www.vandevijvermakelaardij.nl



Wat voor woning u ook zoekt,
het begint bij een goed
hypotheekadvies.



SWERTZ & PARTNERS
www.swertz.nl

t. 010 591 46 40 e. info@swertz.nl
Voor een snelle afspraak  06 290 660 90