



SOFFREE
MAKELAARDIJ EN TAXATIES

0180 70 12 49
info@soffreemakelaardij.nl
www.soffreemakelaardij.nl

Watermolen 87

RIDDERKERK

Vraagprijs
€ 395.000 k.k.



Kenmerken



Woonoppervlakte
78 m²

Perceeloppervlakte
235 m²

Aantal kamers
3

Bouwjaar
1979

Energie label
D

Omschrijving

Unieke woning met royale tuin! Deze trio woning is gelegen in de gewilde wijk Drievliet, nabij winkelcentrum Vlietplein, verschillende scholen en kinderdagverblijven, het Oosterpark, sportvoorzieningen, bushaltes en diverse uitvalswegen zoals de A15 en de A16.

Deze unieke trio woning kenmerkt zich door zijn eigen stijl van bouwen en zijn speelse indeling met meerdere mogelijkheden! De woning is onder andere voorzien van een ruime woonkamer, keuken met inbouwapparatuur, twee slaapkamers, een badkamer en een heerlijke achtertuin en zij- tuin met veel privacy!

Indeling:

Begane grond:

Entree in ruime hal welke toegang geeft tot de toiletruimte en de keuken. Ruime open keuken met inbouw vaatwasser, oven, koel-vriescombinatie en kookplaat. De keuken heeft een open verbinding met de royale woonkamer. De woonkamer kenmerkt zich door veel lichtinval en het hoge plafond. Middels de schuifpui is de tuin bereikbaar. De eerste verdieping is bereikbaar middels de trap in de keuken.

1e verdieping:

Overloop welke toegang geeft tot de twee slaapkamers, de badkamer en de vlizo trap naar de bergzolder. De badkamer is voorzien van een douche, toilet en meubel met wastafel.

2e verdieping:

Bergvliering welke met vlizotrap bereikbaar is. Hier bevindt zich de CV installatie en de unit van de mechanische ventilatie.

Tuin:

Zeer ruime tuin, gesitueerd op het Oosten. Door de grote van de tuin is er vrijwel elk moment van de dag wel een plek in de zon en schaduw. Er is een buitenkraan aanwezig en een poort naar de straat.

Aan de voorzijde van de woning is een stenen berging aanwezig.

Bijzonderheden:

- Bijzonder speelse woning met een eigen karakter
- Heerlijke hoeveelheid aan privacy
- Er is een bouwkundigrapport aanwezig
- Niet bewonersclausule van toepassing



































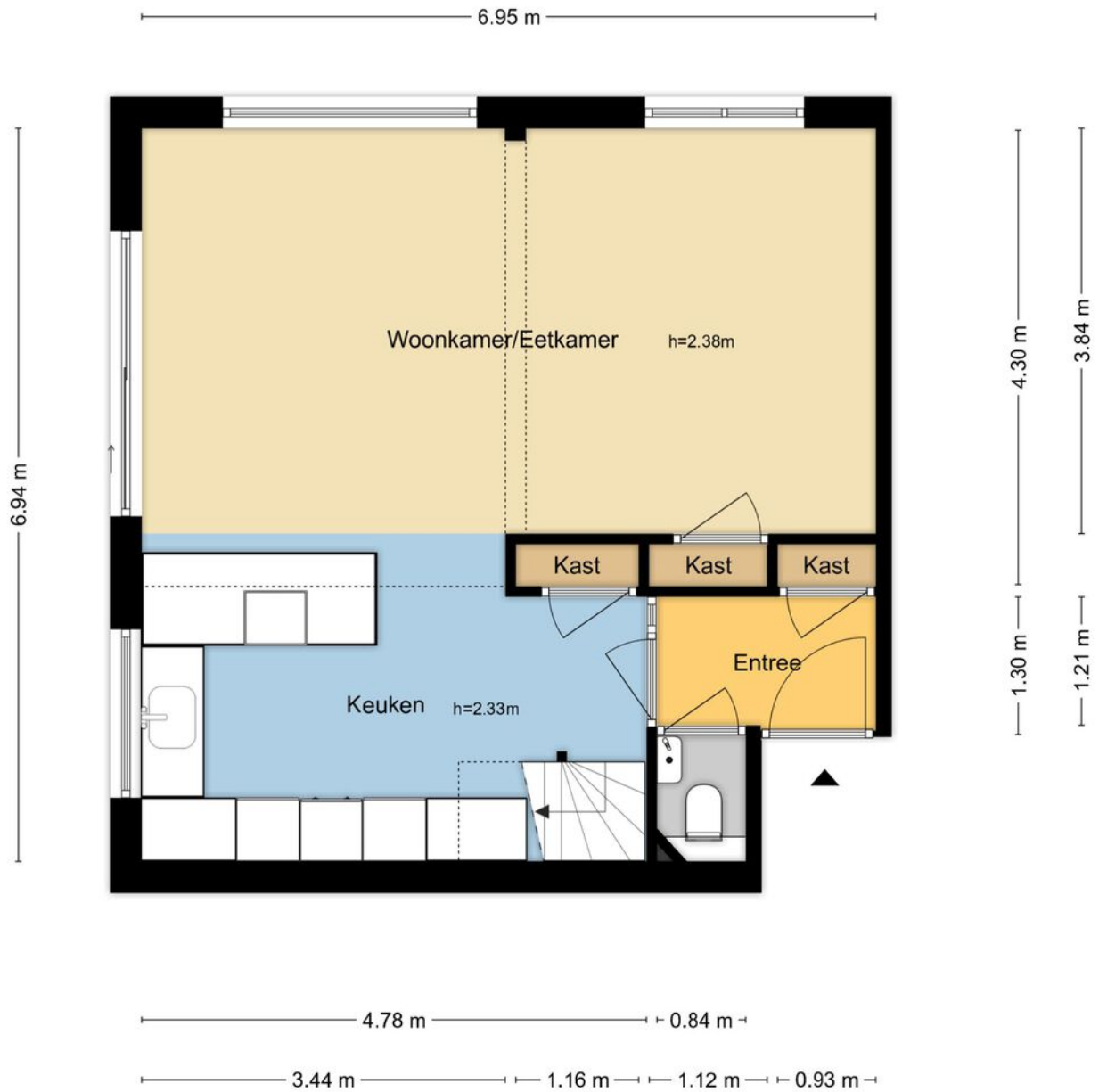


Plattegrond



MAATVOERINGEN ZIJN INDICATIEF
Aan deze tekening kunnen geen rechten worden ontleend.
© Wj-Zien.nl

Plattegrond



MAATVOERINGEN ZIJN INDICATIEF
Aan deze tekening kunnen geen rechten worden ontleend.
© Wij-Zien.nl

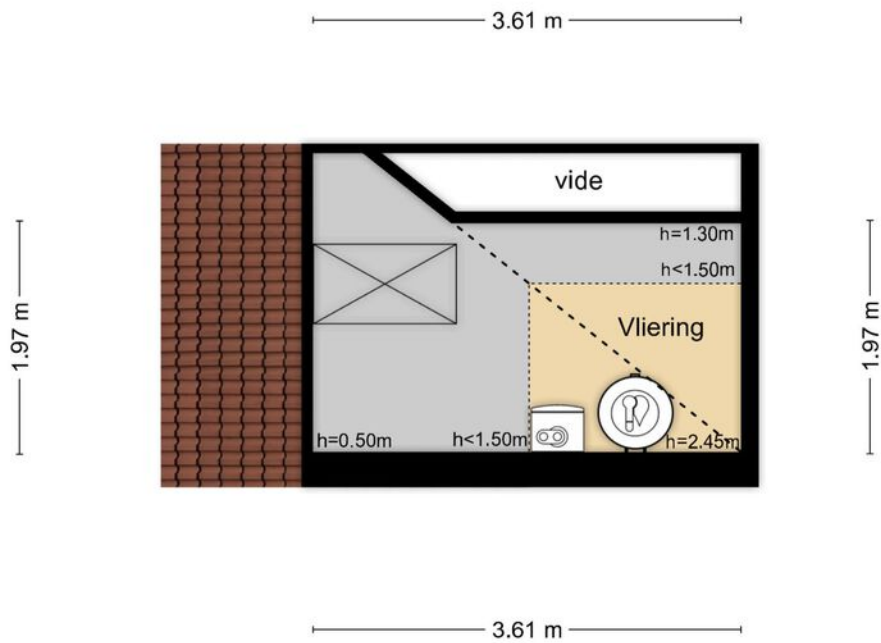
Plattegrond



MAATVOERINGEN ZIJN INDICATIEF
Aan deze tekening kunnen geen rechten worden ontleend.
© Wij-Zien.nl



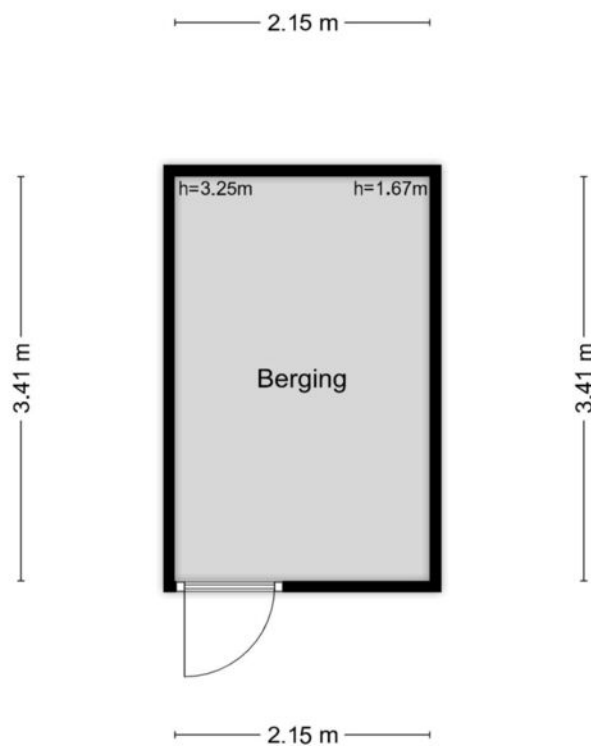
Plattegrond



MAATVOERINGEN ZIJN INDICATIEF
Aan deze tekening kunnen geen rechten worden ontleend.
© Wij-Zien.nl



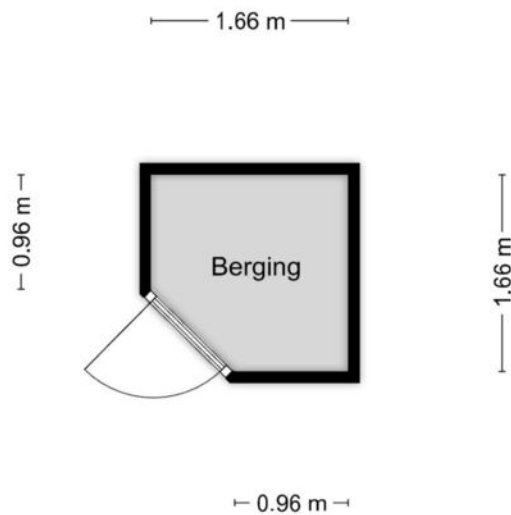
Plattegrond



MAATVOERINGEN ZIJN INDICATIEF
Aan deze tekening kunnen geen rechten worden ontleend.
© Wij-Zien.nl



Plattegrond



MAATVOERINGEN ZIJN INDICATIEF
Aan deze tekening kunnen geen rechten worden ontleend.
© Wij-Zien.nl




Kadastrale kaart

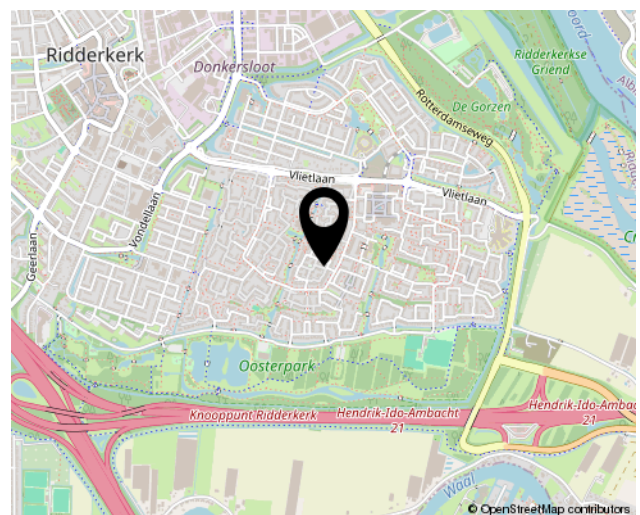
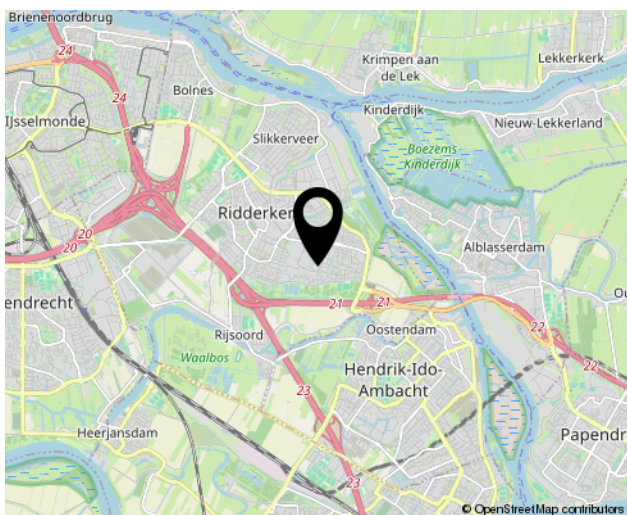
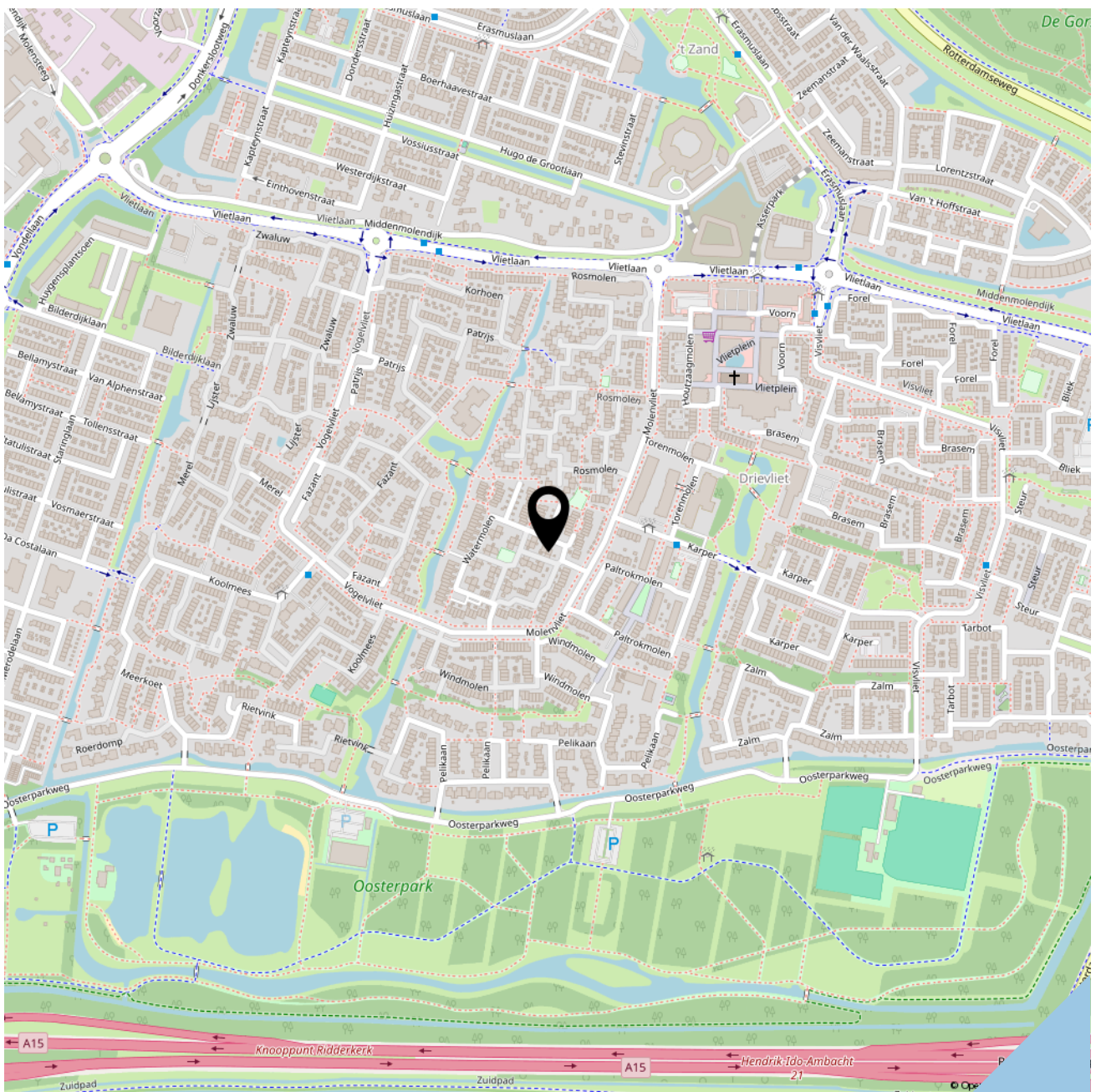
Kadastrale kaart

Uw referentie: Watermolen 87



<p>12345 Perceelnummer</p> <p>25 Huisnummer</p> <p>— Vastgestelde kadastrale grens</p> <p>— Voorlopige kadastrale grens</p> <p>— Administratieve kadastrale grens</p> <p>— Bebouwing</p> <p>Voor een eensluitend uittreksel, geleverd op 19 januari 2026 De bewaarder van het kadaster en de openbare registers</p>	<p>Schaal 1: 500</p> <p>Kadastrale gemeente Ridderkerk</p> <p>Sectie H</p> <p>Perceel 5566</p> <p>Aan dit uittreksel kunnen geen betrouwbare maten worden ontleend. De Dienst voor het kadaster en de openbare registers behoudt zich de intellectuele eigendomsrechten voor, waaronder het auteursrecht en het databankenrecht.</p>	
---	--	---

Locatie op de kaart





SOFFREE
MAKELAARDIJ EN TAXATIES

Geerlaan 94
2981 AW, Ridderkerk
0180 70 12 49
info@soffreemakelaardij.nl
www.soffreemakelaardij.nl

Interesse?
Neem contact
met ons op!