

# Huizen *van Thijssen*

Zaanweg 66 E, 1521DM Wormerveer

**Startersappartement**

*Instapklaar*

*Energie label A+++*

**Lage servicekosten**

*Op Loopafstand van NS Station Wormerveer*

## Kenmerken

Soort	portiekflat
Kamers	2
Woonoppervlakte	49 m <sup>2</sup>
Inhoud	158 m <sup>3</sup>
Bouwjaar	1993
Tuin	geen tuin
Garage	geen garage
Verwarming	vloerverwarming geheel, warmtepomp
Isolatie	volledig geïsoleerd
Energie label	A+++



De in deze brochure getoonde informatie wordt door Thijssen makelaardij met zorg samengesteld, doch voor de juistheid en volledigheid daarvan kan niet worden ingestaan en kunnen hieraan geen rechten worden ontleend. Spel- en typfouten voorbehouden. De plattegronden zijn geproduceerd voor promotionele doeleinden en ter indicatie. Er kunnen geen rechten aan worden ontleend. Maten zijn niet eigenhandig opgemeten. Indien er twijfel bestaat over de accurate van de gegevens aangaande deze brochure, is de geïnteresseerde zelf verantwoordelijk voor het nameten van deze gegevens. Voor meer informatie wordt u doorverwezen naar [www.thijssenmakelaardij.nl](http://www.thijssenmakelaardij.nl)

# Verkoper vertelt

Welkom in dit fantastische startersappartement dat werkelijk alles biedt wat je zoekt! Of je nu een starter bent die een eerste stap zet op de woningmarkt, een drukke stadsgenieter die houdt van dynamiek én rust, of een stel dat op zoek is naar een knus maar stijlvol thuis—dit appartement overtreft al je verwachtingen. Met energielabel A+++ ben je helemaal klaar voor een duurzame en voordelige toekomst. En wat dacht je van een hoogwaardig afgewerkte woning, op loopafstand van NS-station Wormerveer én met een prachtig uitzicht over de iconische Zaanbocht? Hier woon je zorgeloos, comfortabel én centraal.



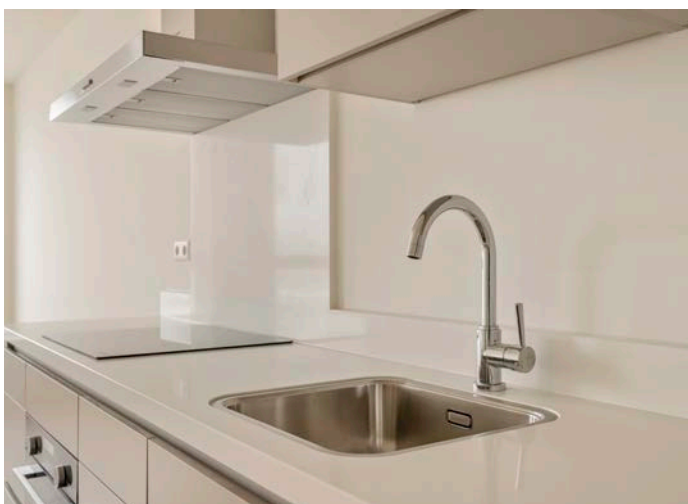
*open keuken*



## complete keuken

*moderne keuken*

De open keuken staat in directe verbinding met de woonkamer en is voorzien van een modern, high-end keukenblok inclusief al het nodige inbouwapparatuur. Koken wordt hier een plezier, met alles wat je nodig hebt binnen handbereik. Van een snelle maaltijd na een lange werkdag tot een uitgebreid diner met vrienden, hier kan het allemaal.



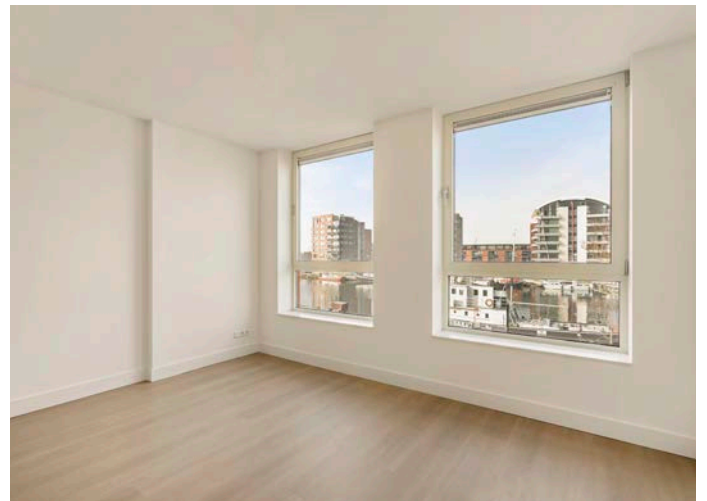


*Fijne lichtinval*

## nette afwerking

*maak het eigen*

Met een woonoppervlak van 49 vierkante meter is dit appartement ontworpen voor efficiënt en comfortabel gebruik. De woonkamer is de absolute eyecatcher: een lichte, open ruimte met grote ramen die zorgen voor een overvloed aan natuurlijk daglicht én een waanzinnig uitzicht over de Zaanbocht. Hier drink je 's ochtends je koffie terwijl je geniet van het kabbelende water, en 's avonds nip je aan een glas wijn bij een adembenemende zonsondergang.



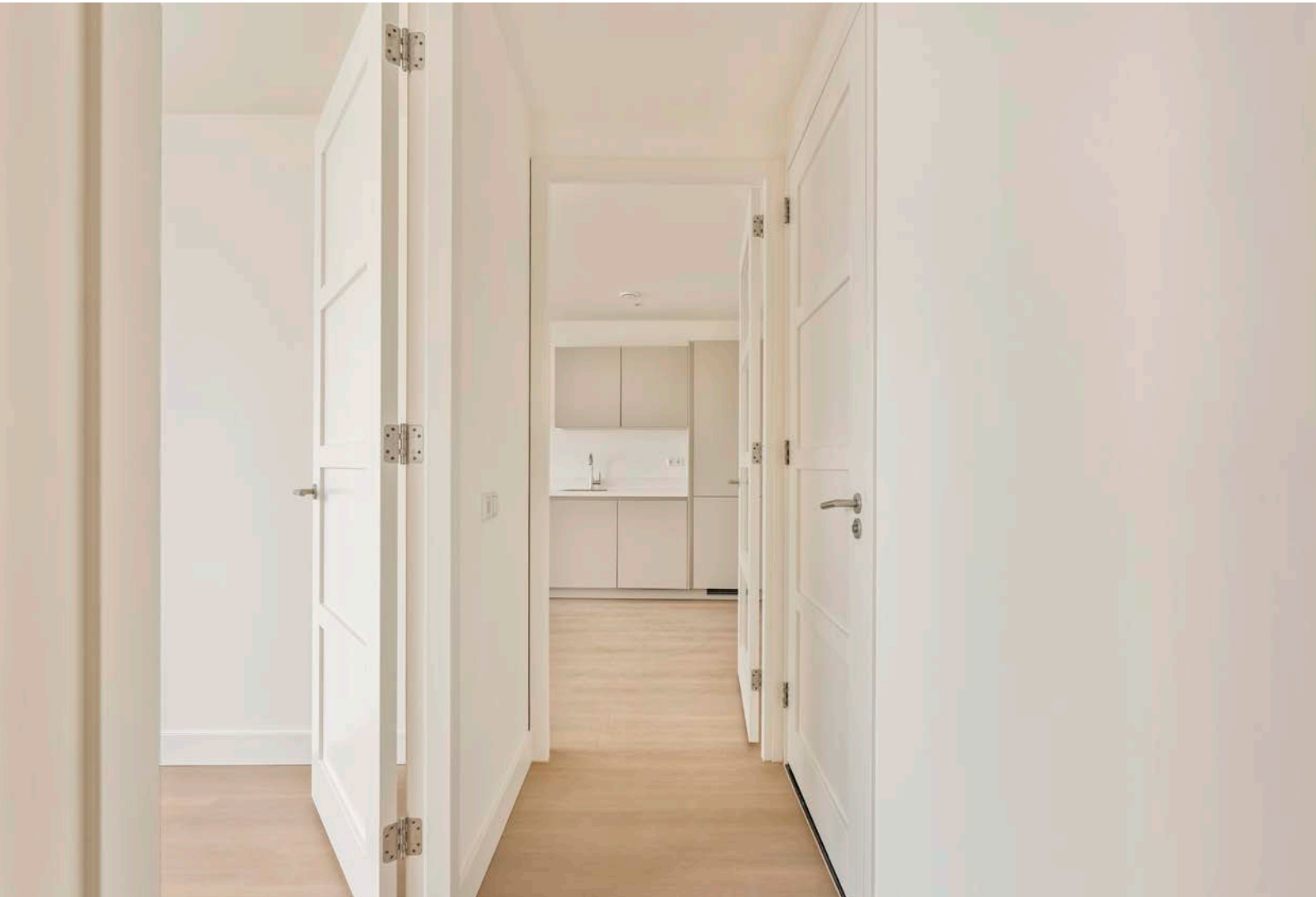
## goede afmetingen

*nette afwerking*

De ruime slaapkamer biedt dezelfde rustgevende ambiance. Met voldoende plek voor een tweepersoonsbed en een royale kledingkast voel je hier direct thuis. En dankzij de perfecte isolatie—dichtbegroeide muren en driedubbel glas—word je gegarandeerd uitgerust wakker, zonder vervelende geluiden van buitenaf.



*Nette afwerking*





*Kom binnen*



goed onderhouden

*ruime hal*

Soms stap je een woning binnen en voelt het meteen goed. Dit appartement is zo'n plek. Je bevindt je op de tweede verdieping van een modern en uitstekend onderhouden complex. Zodra je de voordeur opent, valt het direct op: hier is over elk detail nagedacht. De strakke vloer met een minimalistische look sluit naadloos aan bij de stijlvolle wanden in neutrale tinten. Het creëert een rustige, tijdloze basis waar je je eigen stijl moeiteloos aan kunt toevoegen.



mooie omgeving

*fijne omgeving*

De locatie is absoluut een van de troeven van deze woning. Het bruisende centrum van Wormerveer met winkels, horeca en supermarkten is op loopafstand. Vergeet ook niet het gemak van de uitstekende OV-verbindingen: in slechts 15 minuten sta je in hartje Amsterdam! Toch even behoefte aan rust? Maak een wandeling langs de pittoreske Zaan, op slechts een steenworp afstand van je voordeur.



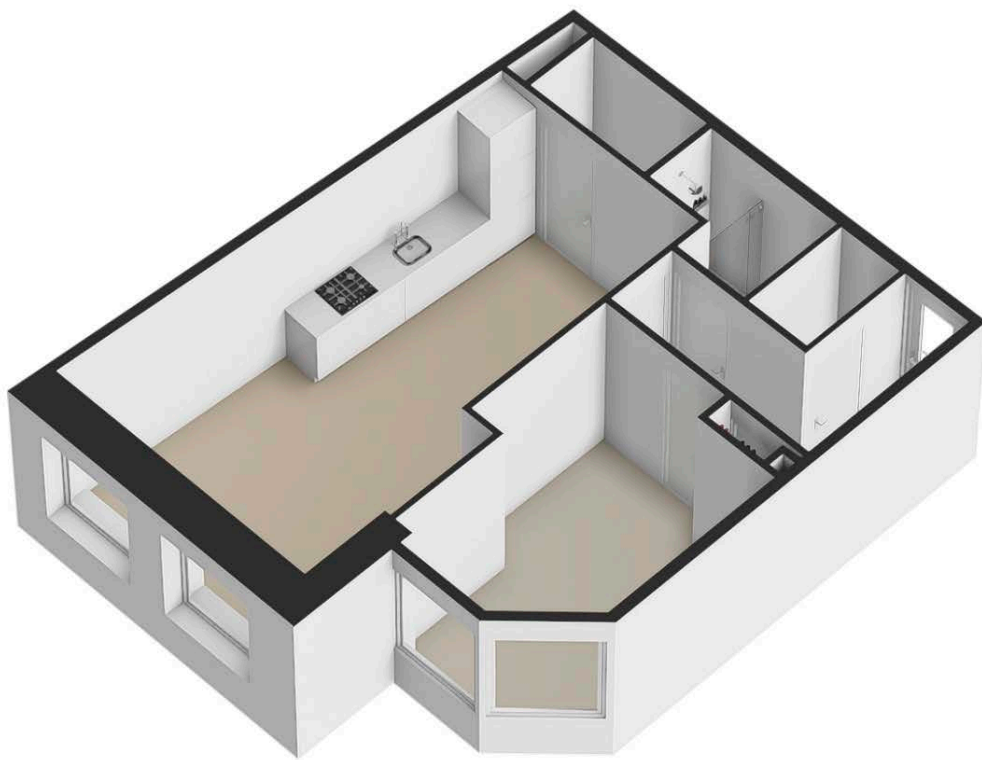
*Centrale ligging*



### Zaanweg 66-E, Wormerveer Tweede verdieping



De plattegronden zijn indicatief en voor promotionele doeleinden geproduceerd.  
Hieraan kunnen geen rechten worden ontleend.  
[www.RFFLS.nl](http://www.RFFLS.nl)





noorden kadastrale kaart

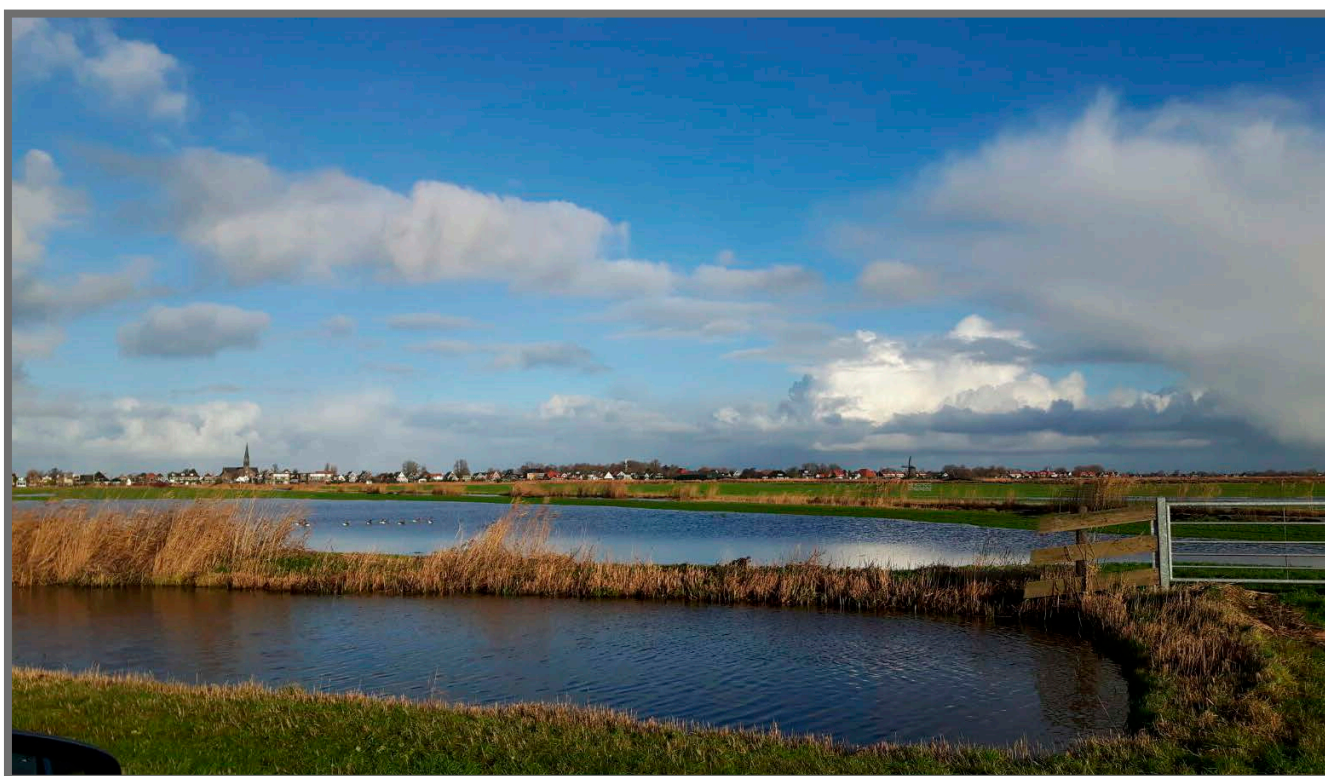


## Wormerveer

Wormerveer, op de scheidslijn tussen het gezellige 'oude' dorp en de verbinding met omliggende steden als Amsterdam, Hoorn, Alkmaar en Haarlem. Met een actieradius van een half uurtje sturen, zit je bij alle vier diep in de binnenstad. We zetten bewust 'oud' tussen aanhalingstekens omdat Wormerveer een hotspot is binnen de gemeente Zaanstad en daarmee de volle aandacht krijgt bij de stadsvernieuwing. De historie blijft bewaard, gezellige straten met karakteristieke woningen en leuke winkelpanden, want Zaanstad is zuinig op haar erfgoed. Zonder benauwd te zijn om werkelijk diepgaand te verbeteren om een aantrekkelijke woonlocatie te scheppen. Nou, daarmee is men heel goed op weg! Het winkelcentrum rondom het gezellige Marktplein heeft alles voor de dagelijkse behoeften, supermarkten, verswinkels en ketens liggen hier overzichtelijk bij elkaar. Wil je echt shoppen, dan ga je naar de Zaanweg of het Marktplein. Hier is elke woensdag een grote variatie aan waren te vinden.

In de nabije omgeving bevindt zich ook het NS station en de Provincialeweg richting Zaandam. Wormerveer-Noord is vrijwel rechtstreeks aangesloten op het Rijkswegennet, de A8 ligt op een paar minuten rijden. Een kwartier later rij je op de Ring A10. Zeker sinds de tweede Coentunnel haar doorstromende werk doet.

*heerlijk wonen in Wormerveer*



## Lokaal makelaarschap



Wij geloven sterk in lokaal makelaarschap. Kennis van de buurt, de omgeving en de daarbij behorende ontwikkeling van de huizenprijzen zijn onmisbaar om voor jou het maximale resultaat te boeken.

Met Thijssen Makelaardij kies je voor:

- makelaars die al jarenlang verbonden zijn met de regio
- kennis van de lokale woningmarkt
- een verkoopplan afgestemd op jouw woning
- maximale exposure van je huis
- bezichtigingen ook in het weekend
- netwerk met honderden woningzoekers

Verkoop je je huis met Thijssen makelaardij dan ben je met de eigen app 24/7 op de hoogte van het verkoopproces. Bezichtigingsverzoeken bereiken je direct en beantwoord je snel en discreet op het moment dat het jou uitkomt.

Ook je huis verkopen? Onze makelaars komen graag en vrijblijvend bij je langs. We maken dan direct een gratis waardebeoordeling. Thijssen Makelaardij werkt op basis van no cure no pay. En betalen doe je pas bij verkoop.



Westzijde 131

075 616 86 69

zaandam@thijssenmakelaardij.nl

www.thijssenmakelaardij.nl



*onze makelaarskantoren*

# VIVANTUS

WONEN. LEVEN. WERKEN.



# Hypotheekadvies dat verder gaat dan feiten

Ga je een huis kopen, verhuizen of verbouwen? Dan is het fijn om te weten waar je financieel aan toe bent. Bij Vivantus Hypotheken start je altijd met een gratis en vrijblijvend kennismakingsgesprek. Zo krijg je helderheid over wat je kunt lenen én welke hypotheek het beste past bij jouw plannen.

Onze onafhankelijke adviseurs nemen de tijd voor jouw verhaal. We kijken niet alleen naar je huidige situatie, maar ook naar je toekomstwensen. Want een hypotheek moet niet alleen vandaag kloppen, maar ook over vijf jaar nog goed voelen.

Sta je op het punt een bod te doen? Dan sta je sterker met een hypotheekadvies vooraf. Zo weet je precies wat je kunt bieden - en kun je mogelijk zelfs zonder financieringsvoorbehoud kopen. Uiteraard geven we je helder inzicht in de risico's en kansen.

- Persoonlijk advies, volledig onafhankelijk
- Plan vandaag nog jouw gratis gesprek!

## Vivantus Hypotheken

Bel ons op: 085 - 773 1969

Of mail ons: [cbohypotheken@hypotheekshop.nl](mailto:cbohypotheken@hypotheekshop.nl)



WIJ ZIJN: **de un'er.**

**BB** Brockhoff  
Makelaars

**HENDRIKS**  
MAKELAARDIJ

**HOEKSTRA & VAN ECK**  
VERZEKERINGEN | WAARDEBORG | HYPOTHEKEN

**PETRA DE KLEERMAEKER**  
MAKELAARDIJ

**SCHUIJTEMA**  
ADVISEUR

**Hijssen**  
HYPOTHEEK

**Van Dorsten**  
makelaars

PARTNER IN DE **WOONFABRIEK**  
ZWOLLE

**DE HOOPREEL**  
SHOP  
VERZEKERINGEN